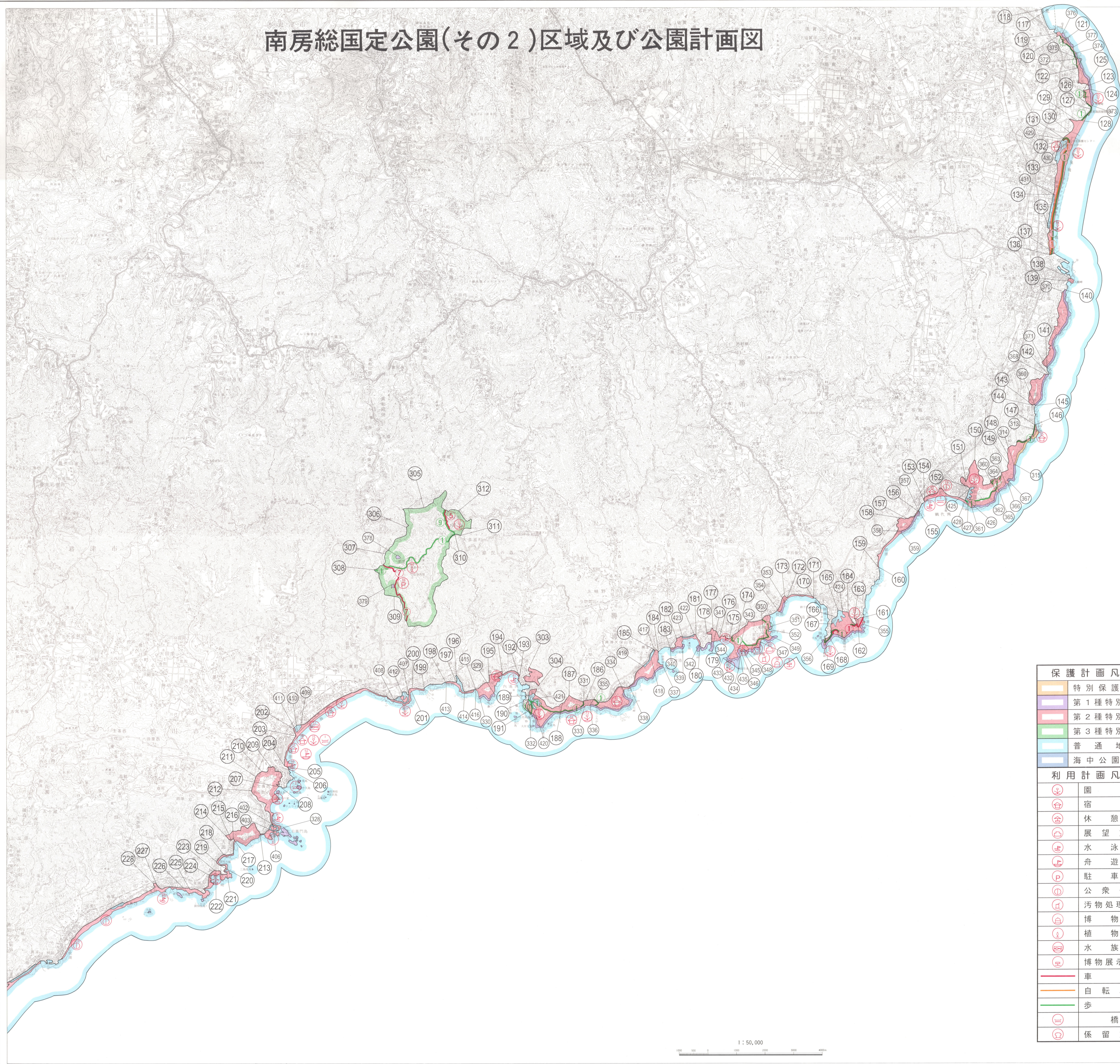


# 南房総国立公園(その2)区域及び公園計画図



公園区域		保護計画凡例	
① 汀線から沖合1km線界	② 汀線を中心とする半径1km線界	① 特別保護地区	① 園地
③ 汀線(旧汀線含む)	④ 工事物(堤防)(除)	② 第1種特別地域	② 宿舎
⑤ 鉄道線界(堤防線と堤防線)	⑥ 道路敷(除)	③ 第2種特別地域	③ 休憩所
⑦ 河川敷(右岸)	⑧ 河川敷(左岸)	④ 第3種特別地域	④ 展望施設
⑨ 河川敷(右岸)	⑩ 河川敷(左岸)	⑤ 普通地域	⑤ 水泳場
⑪ 河川敷(右岸)	⑫ 河川敷(左岸)	⑥ 海中公園地区	⑥ 舟遊場
⑬ 河川敷(右岸)	⑭ 河川敷(左岸)		⑦ 駐車場
⑮ 河川敷(右岸)	⑯ 河川敷(左岸)		⑧ 公衆便所
⑰ 河川敷(右岸)	⑱ 河川敷(左岸)		⑨ 汚物処理施設
⑲ 河川敷(右岸)	⑳ 河川敷(左岸)		⑩ 博物館
㉑ 河川敷(右岸)	㉒ 河川敷(左岸)		⑪ 植物園
㉓ 河川敷(右岸)	㉔ 河川敷(左岸)		⑫ 水族館
㉕ 河川敷(右岸)	㉖ 河川敷(左岸)		⑬ 博物展示施設
㉗ 河川敷(右岸)	㉘ 河川敷(左岸)		⑭ 車道
㉙ 河川敷(右岸)	㉚ 河川敷(左岸)		⑮ 自転車道
㉛ 河川敷(右岸)	㉜ 河川敷(左岸)		⑯ 歩道
㉝ 河川敷(右岸)	㉞ 河川敷(左岸)		⑰ 橋
㉟ 河川敷(右岸)	㊱ 河川敷(左岸)		⑱ 係留施設
㊲ 河川敷(右岸)	㊳ 河川敷(左岸)		
㊴ 河川敷(右岸)	㊵ 河川敷(左岸)		
㊶ 河川敷(右岸)	㊷ 河川敷(左岸)		
㊸ 河川敷(右岸)	㊹ 河川敷(左岸)		
㊺ 河川敷(右岸)	㊻ 河川敷(左岸)		
㊼ 河川敷(右岸)	㊽ 河川敷(左岸)		
㊾ 河川敷(右岸)	㊿ 河川敷(左岸)		
① 特別保護地区	② 第1種特別地域	③ 第2種特別地域	④ 第3種特別地域
⑤ 普通地域	⑥ 海中公園地区	⑦ 園地	⑧ 宿舎
⑨ 休憩所	⑩ 展望施設	⑪ 水泳場	⑫ 舟遊場
⑬ 駐車場	⑭ 公衆便所	⑮ 汚物処理施設	⑯ 博物館
⑰ 植物園	⑱ 水族館	⑲ 博物展示施設	⑳ 車道
㉑ 自転車道	㉒ 歩道	㉓ 橋	㉔ 係留施設



平成二十九年九月  
千葉環境生活部自然保護課

本図は、国土交通省の委託により、国土院の調査に基づき作成されたものである。正確性を保証するものではない。