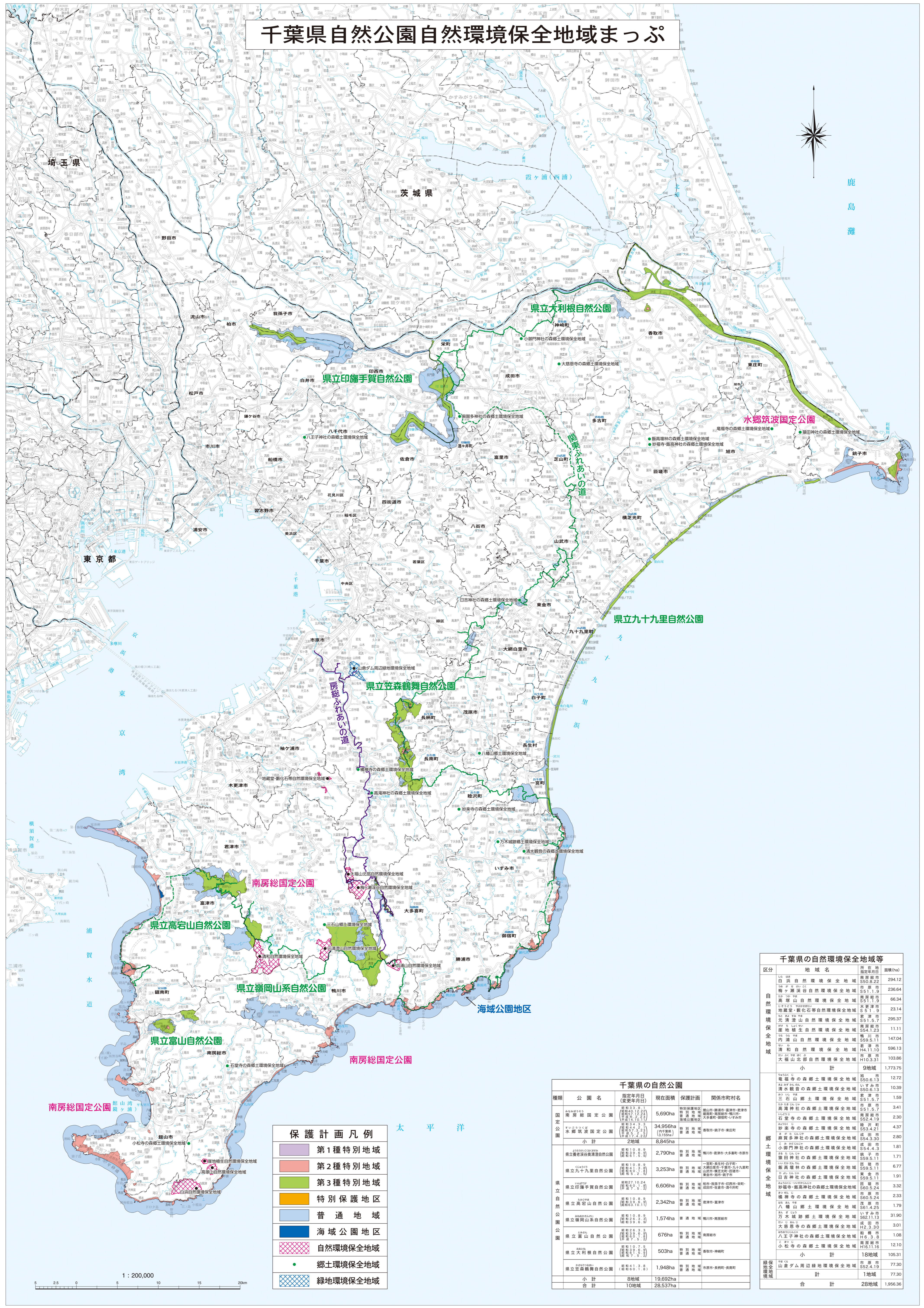


千葉県自然公園自然環境保全地域まっぷ



保護計画凡例

- 第1種特別地域 (Purple)
- 第2種特別地域 (Orange)
- 第3種特別地域 (Green)
- 特別保護地区 (Yellow)
- 普通地域 (Light Blue)
- 海域公園地区 (Dark Blue)
- 自然環境保全地域 (Pink)
- 郷土環境保全地域 (Green with dots)
- 緑地環境保全地域 (Blue with dots)

千葉県の自然公園

種類	公園名	指定年月日 (変更年月日)	現在面積	保護計画	関係市町村名
国定公園	南房総国定公園	昭和三十八年三月三十一日 (昭和三十九年三月三十一日)	5,690ha	特別保護地区	船橋市・南房総市・津市
	水郷筑波国定公園	昭和三十八年三月三十一日 (昭和三十九年三月三十一日)	34,956ha	特別保護地区	茨城県・千葉県・東京都
小計			2地域 8,845ha		
県立自然公園	県立大利根自然公園	昭和三十九年三月三十一日 (昭和三十九年三月三十一日)	2,790ha	特別保護地区	船橋市・津市・南房総市
	県立印旛手賀自然公園	昭和三十九年三月三十一日 (昭和三十九年三月三十一日)	6,606ha	特別保護地区	船橋市・津市・南房総市
県立自然公園	県立高岩山自然公園	昭和三十九年三月三十一日 (昭和三十九年三月三十一日)	2,342ha	特別保護地区	津市・南房総市
	県立嶺岡山系自然公園	昭和三十九年三月三十一日 (昭和三十九年三月三十一日)	1,574ha	特別保護地区	津市・南房総市
県立自然公園	県立富山自然公園	昭和三十九年三月三十一日 (昭和三十九年三月三十一日)	676ha	特別保護地区	津市
	県立大利根自然公園	昭和三十九年三月三十一日 (昭和三十九年三月三十一日)	503ha	特別保護地区	船橋市・津市
県立自然公園	県立印旛手賀自然公園	昭和三十九年三月三十一日 (昭和三十九年三月三十一日)	1,948ha	特別保護地区	船橋市・津市・南房総市
	小計		8地域 19,692ha		
合計			10地域 28,537ha		

千葉県の自然環境保全地域等

区分	地域名	所在地	面積(ha)	
自然環境保全地域	白浜自然環境保全地域	南房総市	294.12	
	三石山自然環境保全地域	津市	236.64	
	水郷筑波自然環境保全地域	茨城県・千葉県・東京都	66.34	
	高岩山自然環境保全地域	南房総市	66.34	
	元清山自然環境保全地域	南房総市	23.14	
	元清山自然環境保全地域	南房総市	295.37	
	内海山自然環境保全地域	南房総市	11.11	
	清和自然環境保全地域	南房総市	147.04	
	清和自然環境保全地域	南房総市	596.13	
	大岩山自然環境保全地域	南房総市	103.86	
	小計	9地域	1,773.75	
	郷土環境保全地域	電燈寺の森郷土環境保全地域	津市	12.72
		三石山の森郷土環境保全地域	津市	10.39
		清波の森郷土環境保全地域	津市	1.59
		高岩山の森郷土環境保全地域	南房総市	3.41
石室の森郷土環境保全地域		南房総市	2.30	
砂室の森郷土環境保全地域		津市	4.37	
麻賀多の森郷土環境保全地域		南房総市	2.80	
小宮の森郷土環境保全地域		津市	1.81	
高岩山の森郷土環境保全地域		津市	1.71	
高岩山の森郷土環境保全地域		津市	6.77	
日吉の森郷土環境保全地域		南房総市	1.91	
日吉の森郷土環境保全地域		南房総市	3.32	
高岩山の森郷土環境保全地域		津市	2.33	
八幡山の森郷土環境保全地域		津市	1.79	
小宮の森郷土環境保全地域		津市	31.90	
大宮の森郷土環境保全地域	津市	3.01		
八王子の森郷土環境保全地域	南房総市	1.08		
小松の森郷土環境保全地域	南房総市	12.10		
小松の森郷土環境保全地域	南房総市	105.31		
小計	18地域	105.31		
緑地環境保全地域	山崎ダム周辺緑地環境保全地域	津市	77.30	
	小計	1地域	77.30	
合計		28地域	1,956.36	

平成三十一年三月 千葉県環境生活部自然保護課

禁複製転載

この地図の作成に当たっては、国土地理院の承認を得て、同院発行の20万1:1地形図を使用した。(承認番号 平29情保 第1282号)