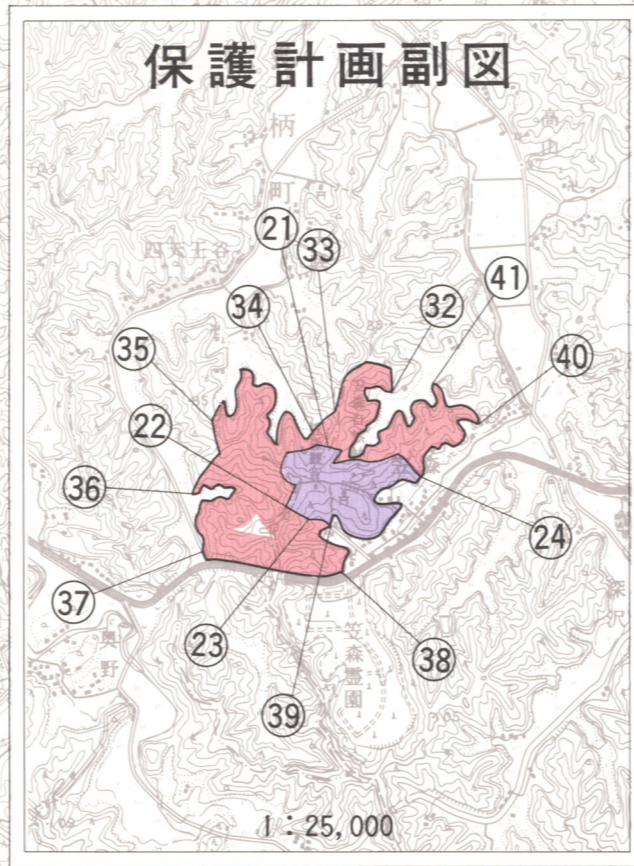
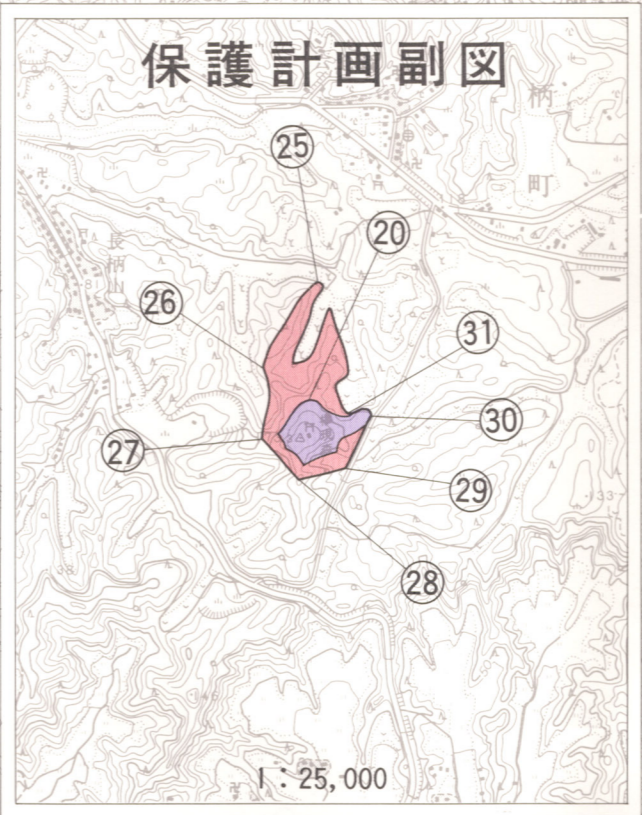
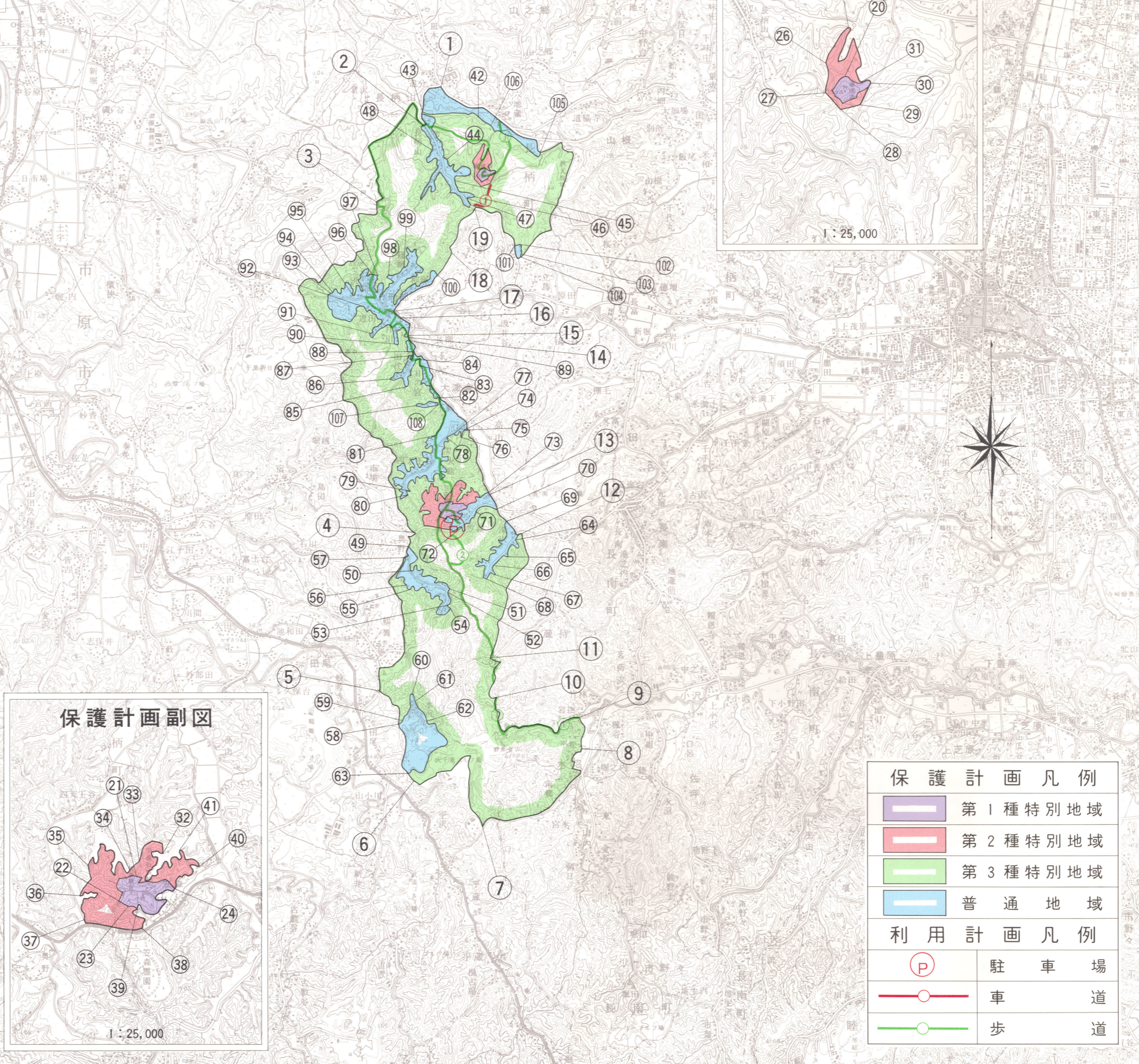


# 県立笠森鶴舞自然公園区域および公園計画図

公園区域		第3種特別地域	
1-2	道路敷(除)界	28-29	沢
2-3	道路敷(含)界	29-30	道路敷(除)界
3-4	市町界	31-25	地類界(森林と耕地)
4-5	道路敷(除)界	32-33	稜線
5-6	稜線	33-34	沢
6-7	字界	34-35	地類界(森林と耕地)
7-8	道路敷(除)界	35-36	稜線
8-9	地番界(赤道)	36-37	地類界(森林と耕地)
9-10	道路敷(含)界	37-38	道路敷(除)界
10-11	稜線	38-39	地類界(森林と宅地)
11-12	字界	39-40	地類界(森林と耕地)
12-13	道路敷(除)界	40-41	稜線
13-14	河川敷(除)界	41-42	地類界(森林と耕地)
14-15	道路敷(含)界	42-43	地類界(森林と耕地)
15-16	道路敷(除)界	43-44	地類界(森林と宅地)
16-17	道路敷(含)界	44-45	地形変換線界
17-18	道路敷(除)界	45-46	道路敷(除)界
18-19	稜線	46-47	地形変換線界
19-1	道路敷(除)界	47-48	地類界(森林と耕地)
第1種特別地域		48-2	地類界(森林と宅地)
20-20	植生界(自然林と二次林造林地)	49-50	河川敷(除)界
21-22	町界	50-51	地類界(森林と耕地)
22-23	字界	51-52	道路敷(除)界
23-24	地類界(森林と宅地・耕地)	52-53	字界
24-21	字界	53-54	道路敷(除)界
第2種特別地域		54-55	地類界(森林と耕地)
25-26	稜線	55-56	道路敷(除)界
26-27	見透線界(標高130mと150m)	56-57	地類界(森林と耕地)
27-28	見透線界(標高150mと170m)	58-59	道路敷(除)界
		59-60	地類界(森林と宅地・耕地)
60-61	道路敷(除)界	61-62	地類界(宅地と森林・耕地)
62-63	地形変換線界	62-63	地類界(森林と耕地)
64-65	道路敷(除)界	64-65	地類界(森林と耕地)
66-67	道路敷(除)界	66-67	地類界(森林と耕地)
68-69	道路敷(除)界	68-69	地類界(森林と耕地)
70-71	道路敷(除)界	70-71	道路敷(除)界
72-73	道路敷(除)界	72-73	道路敷(除)界
74-75	道路敷(除)界	74-75	道路敷(除)界
76-77	道路敷(除)界	76-77	道路敷(除)界
78-79	道路敷(除)界	78-79	道路敷(除)界
80-81	道路敷(除)界	80-81	道路敷(除)界
82-83	道路敷(除)界	82-83	道路敷(除)界
84-85	道路敷(除)界	84-85	道路敷(除)界
86-87	道路敷(除)界	86-87	道路敷(除)界
88-89	道路敷(除)界	88-89	道路敷(除)界
90-91	道路敷(除)界	90-91	道路敷(除)界
92-93	道路敷(除)界	92-93	道路敷(除)界
94-95	等高線(150m)界	94-95	等高線(150m)界
96-97	地類界(宅地と耕地)	96-97	地類界(宅地と耕地)
98-99	地類界(森林と宅地・耕地)	98-99	地類界(森林と宅地・耕地)
100-101	地類界(森林と宅地)	100-101	地類界(森林と宅地)
102-103	地類界(森林と宅地)	102-103	地類界(森林と宅地)
104-105	道路敷(除)界	104-105	道路敷(除)界
106-107	道路敷(除)界	106-107	道路敷(除)界
108-109	道路敷(除)界	108-109	道路敷(除)界
110-111	道路敷(除)界	110-111	道路敷(除)界
112-113	道路敷(除)界	112-113	道路敷(除)界
114-115	道路敷(除)界	114-115	道路敷(除)界
116-117	道路敷(除)界	116-117	道路敷(除)界
118-119	道路敷(除)界	118-119	道路敷(除)界
120-121	道路敷(除)界	120-121	道路敷(除)界



保護計画凡例	
	第1種特別地域
	第2種特別地域
	第3種特別地域
	普通地域
利用計画凡例	
	駐車場
	車道
	歩道

「この地図は、建設省国土地理院長の承認を得て、同院発行の5万分の1地形図を、複製したものである。(承認番号)昭59 開地第 690 号」