

平成二十八年一月(地図中の行政区分・名称が市町村合併等で変更されている場合がございます。ご了承ください。)

首都圏自然歩道

千葉県 25

九十九谷をたどるみち

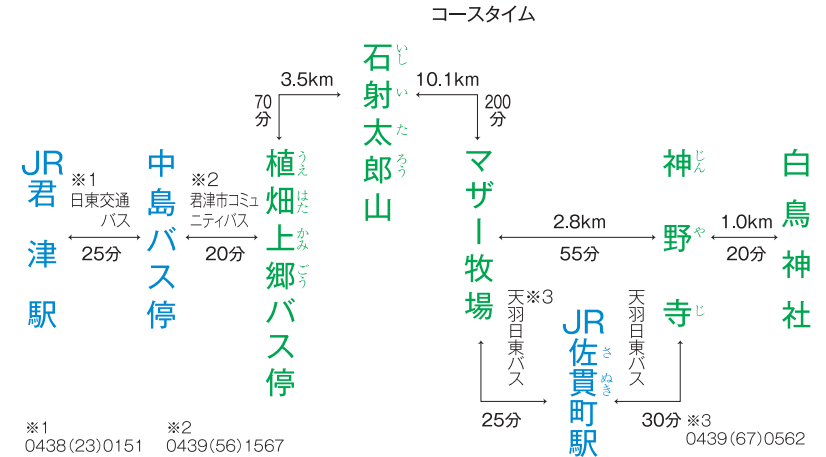
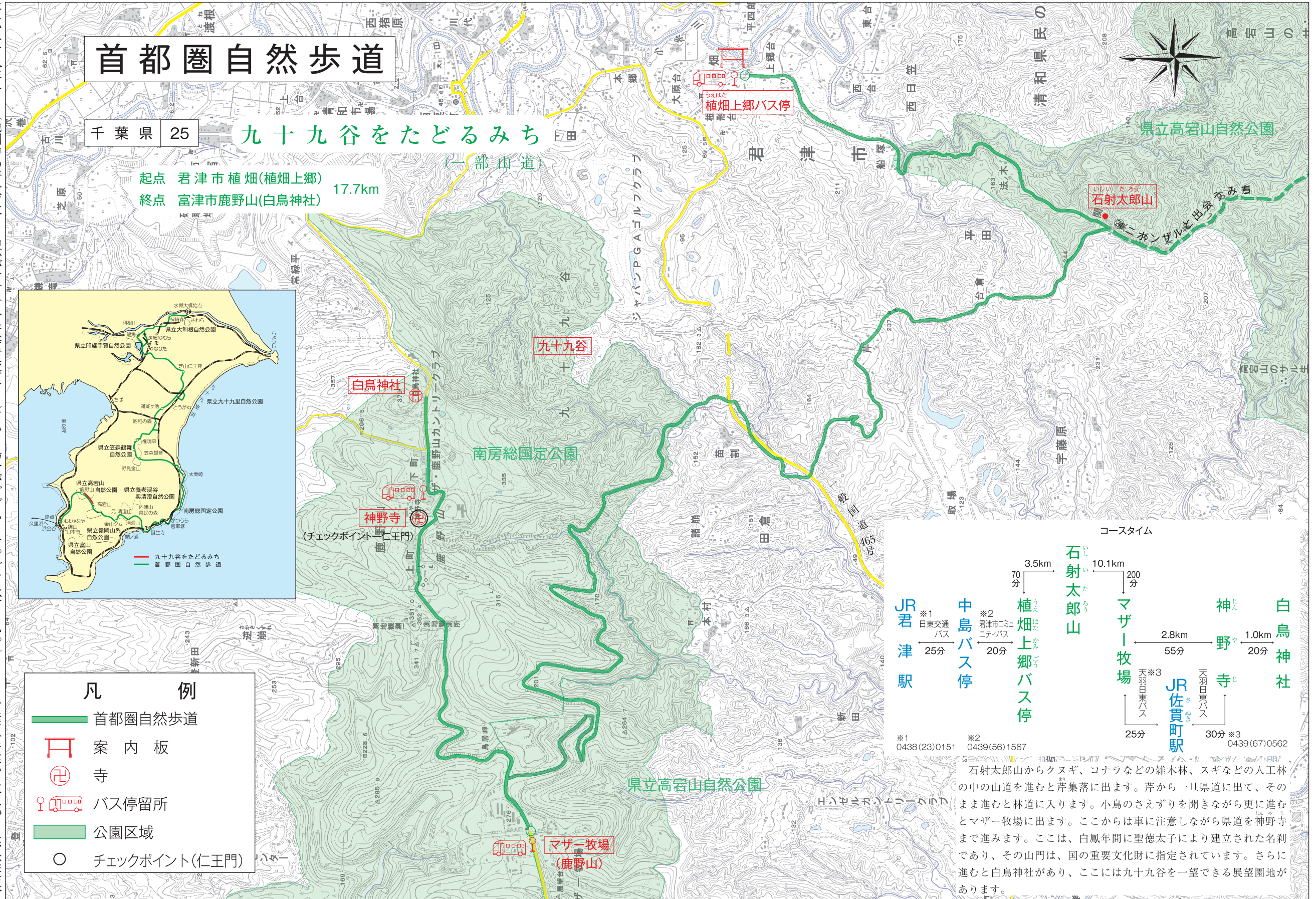
(一部山道)

起点 君津市植畑(植畑上郷)
 終点 富津市鹿野山(白鳥神社) 17.7km



凡 例

- 首都圏自然歩道
- 案内板
- ⊕ 寺
- 🚌 バス停留所
- 公園区域
- チェックポイント(仁王門)



石射太郎山からクスギ、コナラなどの雑木林、スギなどの人工林の中の山道を進むと芹集落に出ます。芹から一旦県道に出て、そのまま進むと林道に入ります。小鳥のさえずりを聞きながら更に進むとマザー牧場に出ます。ここからは車に注意しながら県道を神野寺まで進みます。ここは、白鳳年間に聖徳太子により建立された名刹であり、その山門は、国の重要文化財に指定されています。さらに進むと白鳥神社があり、ここには九十九谷を一望できる展望園地があります。