

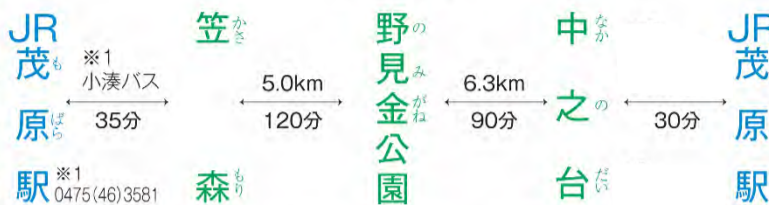
# 首都圏自然歩道

千葉県 12

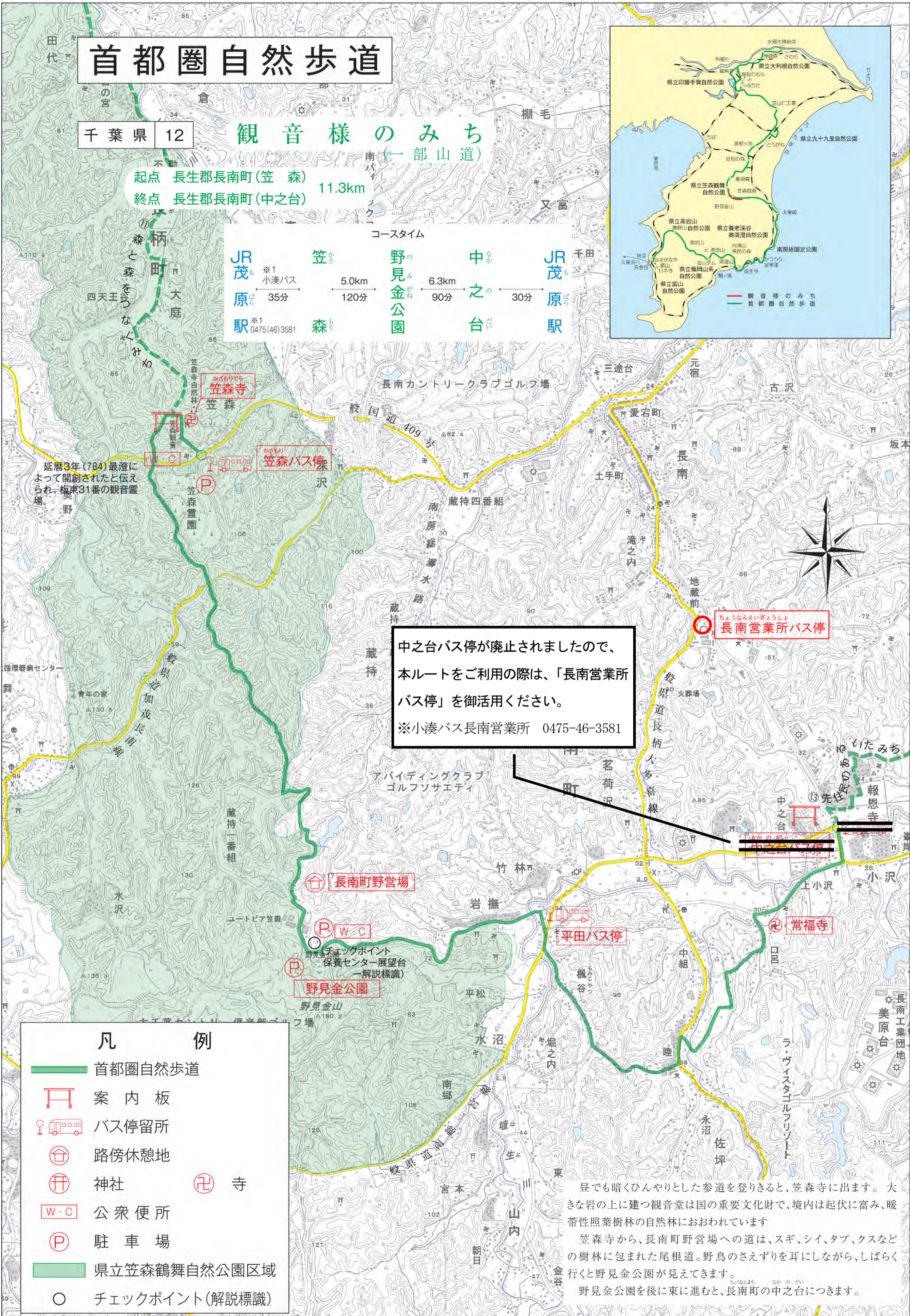
## 観音様のみち (一部山道)

起点 長生郡長南町(笠森)  
終点 長生郡長南町(中之台) 11.3km

コースタイム



令和五年三月(地図中の行政区分・名称が市町村合併等で変更されている場合がございます。ご了承下さい。)



中之台バス停が廃止されましたので、  
本ルートをご利用の際は、「長南営業所  
バス停」を御活用ください。  
※小湊バス長南営業所 0475-46-3581

ちょうなんえいぎょうじょ  
長南営業所バス停

中之台バス停

常福寺

- 凡 例
- 首都圏自然歩道
  - 案内板
  - バス停留所
  - 路傍休憩地
  - 神社
  - 寺
  - 公衆便所
  - 駐車場
  - 県立笠森鶴舞自然公園区域
  - チェックポイント(解説標識)

昼でも暗くひんやりとした参道を登りきると、笠森寺に出ます。大きな岩の上に建つ観音堂は国の重要文化財で、境内は起伏に富み、暖帯性照葉樹林の自然林におおわれています  
笠森寺から、長南町野営場への道は、スギ、シイ、タブ、クスなどの樹林に包まれた尾根道。野鳥のさえずりを耳にしなが、しばらく行くと野見金公園が見えてきます。  
野見金公園を後に東に進むと、長南町の中之台につきます。

千葉県環境生活部自然保護課

