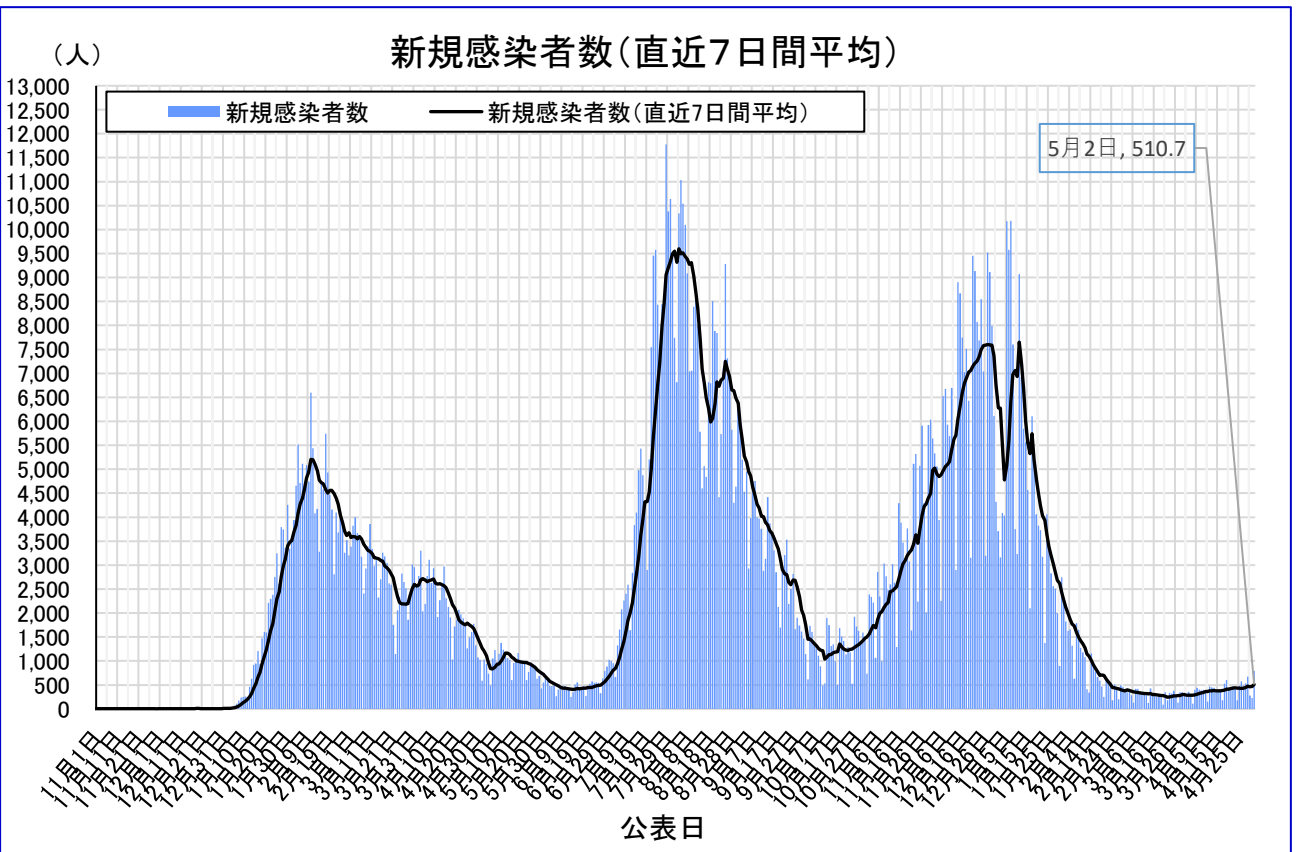
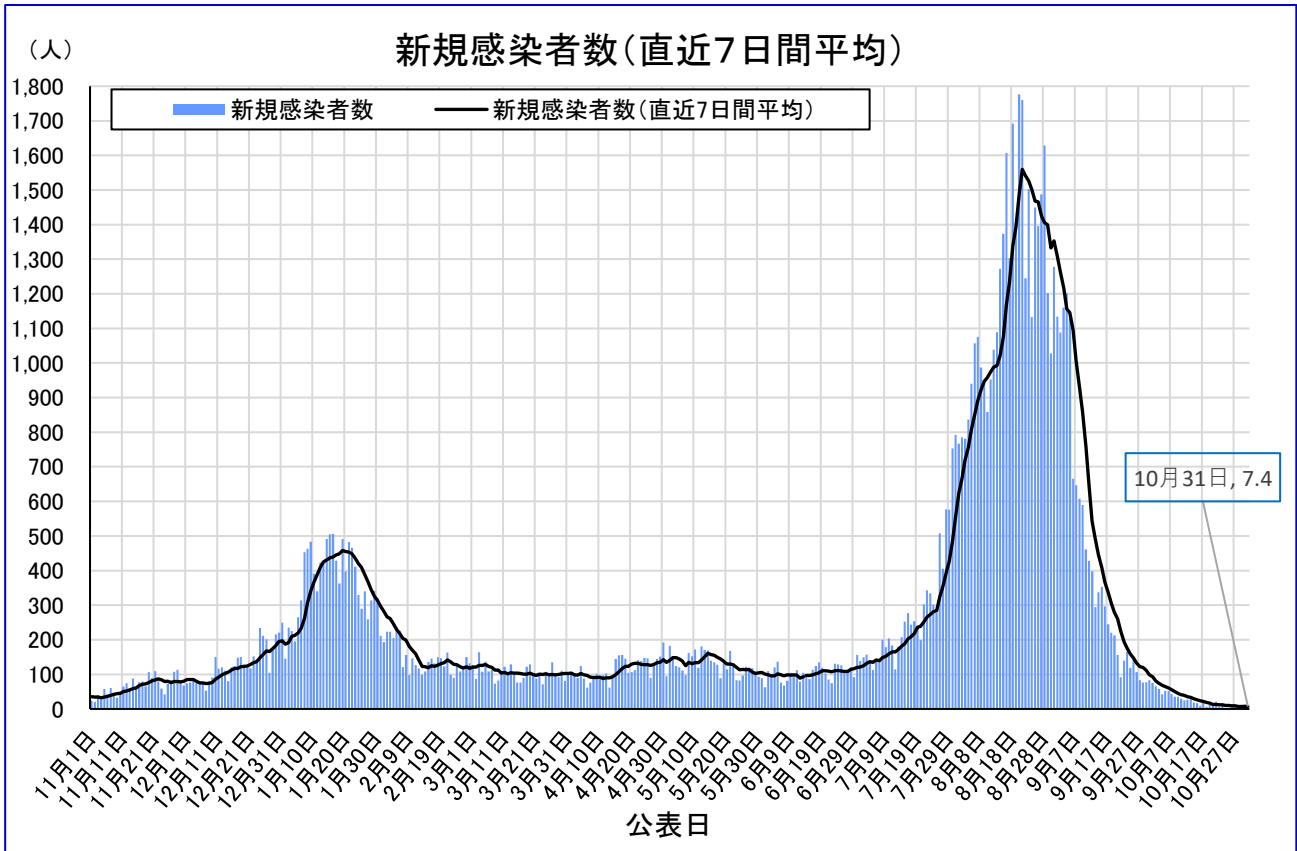
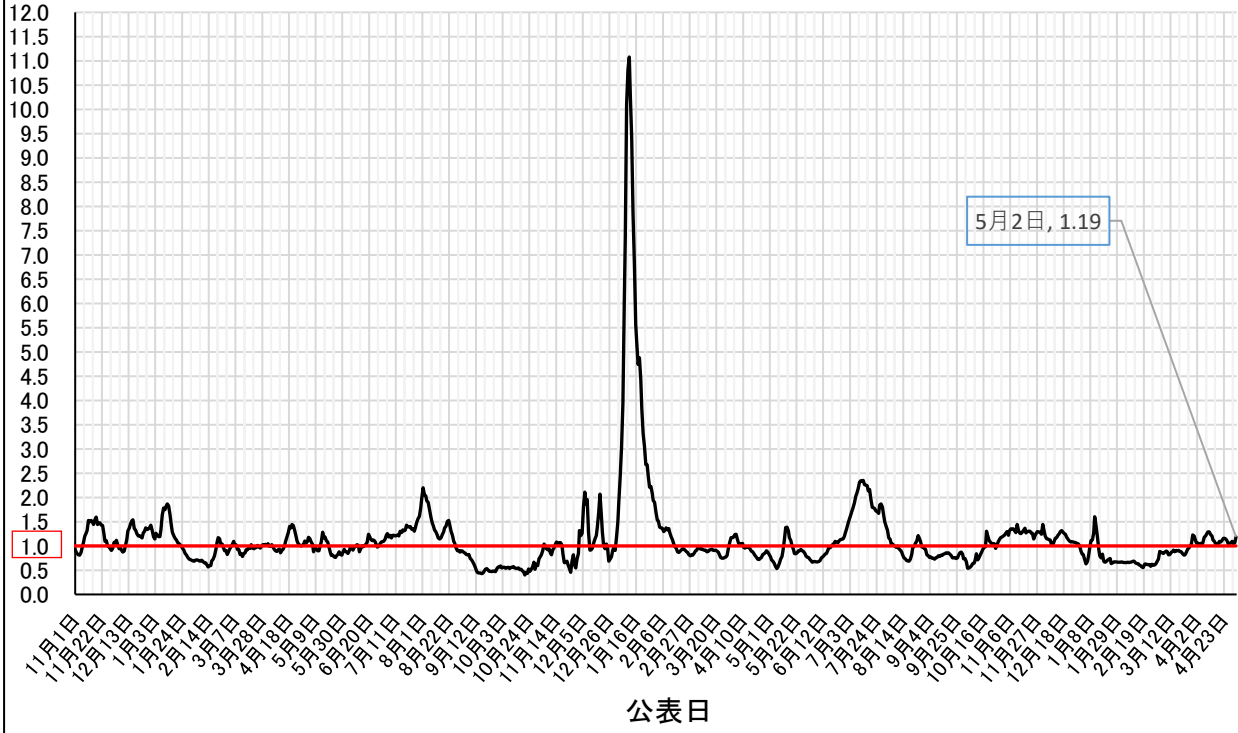


5月2日公表

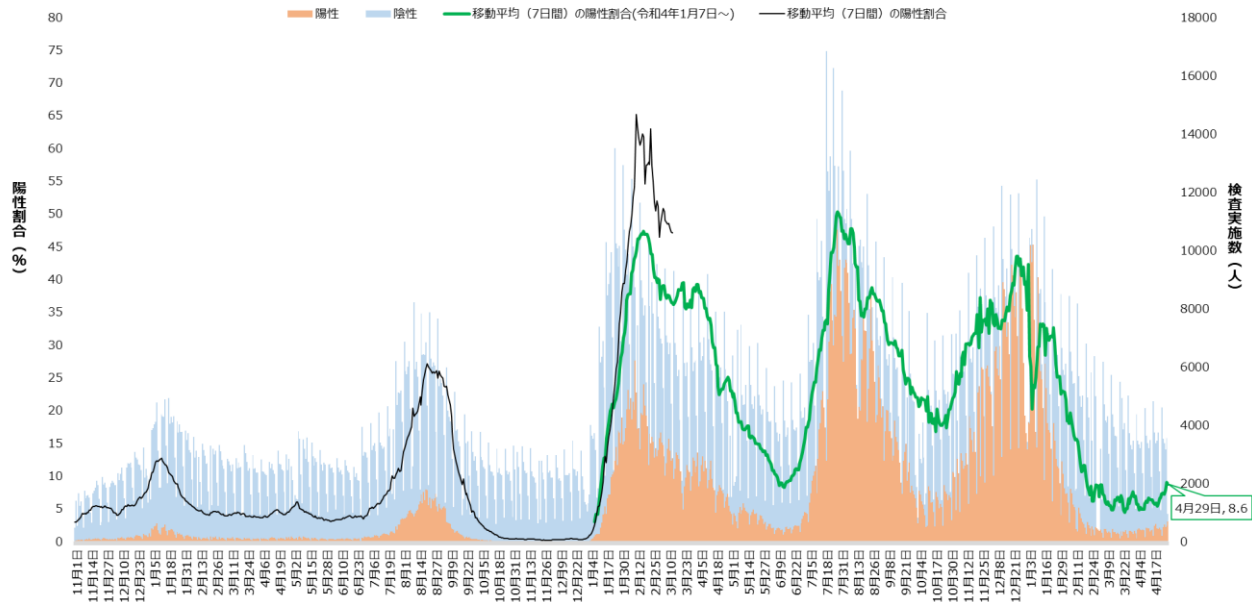


### 新規感染者数の1週間単位の増加比 (直近1週間とその前週との比較)



### 新型コロナウイルス感染症 検査陽性割合の推移

(陽性割合：4月29日時点 / 陽性・陰性者：4月29日時点)



【～令和4年3月13日（黒線）】

- ・県衛生研究所、県保健所、千葉市、船橋市、柏市、医療機関及び民間検査機関実施分（速報値のため後日修正可能性あり）
- ・6月28日より、医療機関の検査数はG-MISによる報告から集計
- ・PCR検査及び抗原検査の結果含む
- ・国依頼検査、陰性化確認検査除く

【令和4年1月7日～（緑線）】

- ・民間検査会社提供の院内のPCR検査数及びその陽性者数から集計
- ・陽性割合 = 陽性者数の移動平均 / (陽性者数 + 陰性者数) の移動平均

# 直近7日間の年代別感染者数・割合 (令和4年9月27日以降)

