



STOP AIDS No. 85

編集／発行 千葉県健康福祉部疾病対策課
所在地 〒260-8667 千葉市中央区市場町1番1号

TEL 043-223-2691
FAX 043-224-8910

2019年5月発行
AIDS情報

平成30年のエイズ発生動向(速報値)

～平成31年3月22日厚生労働省エイズ発生動向委員会報告～

1. 全国

(1) HIV感染者・AIDS患者の新規報告数

平成30(2018)年1年間に新たに報告されたHIV感染者数は921件で、AIDS患者数は367件であった。

HIV感染者とAIDS患者を合わせた新規報告数は1,288件で過去13位。平成29年(2017)1,389件(確定値)から減少した。

(2) 感染経路

・HIV感染者

同性間性的接触によるものが656件(71.2%)、異性間性的接触によるものが156件(16.9%)であり、性的接触によるものが約9割を占めた。それ以外は、静注薬物によるものが1件、母子感染によるものが1件であった。

・AIDS患者

同性間性的接触によるものが202件(55.0%)、異性間性的接触によるものが84件(22.9%)と性的接触によるものが約8割を占めた。それ以外は、静注薬物によるものが2件あり、母子感染によるものは0件であった。

HIV感染者、AIDS患者、いずれも同性間性的接触による感染者については、すべて男性であった。

(3) 年齢別

・HIV感染者

20歳代が305件(33.1%)、30歳代が305件(33.1%)と多く、20～30歳代で全体の約66%を占めていた。

・AIDS患者

30歳代が95件(25.9%)、40歳代が124件(33.8%)と多く、30～40歳代で全体の約60%を占めていた。

(4) 検査・相談実施状況

保健所等におけるHIV抗体検査件数は130,759件、相談件数は

127,830件であった。前年に比べると、検査件数、相談件数ともに増加した。

2. 千葉県

(1) HIV感染者・AIDS患者の新規報告数

平成30(2018)年1年間に千葉県内で新たに報告されたHIV感染者数は36件、AIDS患者は15件で、両者併せて51件であり、平成29年(2017)51件(確定値)と同数であった。

(2) 性別・年齢別

男女別では、男性感染者34件、男性患者13件、女性感染者2件、女性患者2件であった。

また年齢別では、20歳代が7件(13.7%)、30歳代が17件(33.3%)、40歳代が18件(35.3%)、50歳以上が9件(17.6%)であった。

感染者の63.9%、患者の80.0%が30～40歳代であった。

(3) 感染経路

感染者・患者を併せた51件の感染経路のうち、同性間性的接触(両性間を含む)が最も多く27件(52.9%)で、異性間性的接触が15件(29.4%)、その他・不明が9件であった。

(4) 国籍別

感染者・患者を併せた51件のうち、日本国籍が46件、外国籍が3件、国籍不明が2件であった。

(5) 検査・相談実施件数

平成30年の千葉県の保健所におけるHIV抗体検査件数は4,268件で、前年の4,370件を102件下回った。相談件数は2,852件で前年の3,488件を636件下回った。

表1 HIV感染者・AIDS患者報告数(全国)

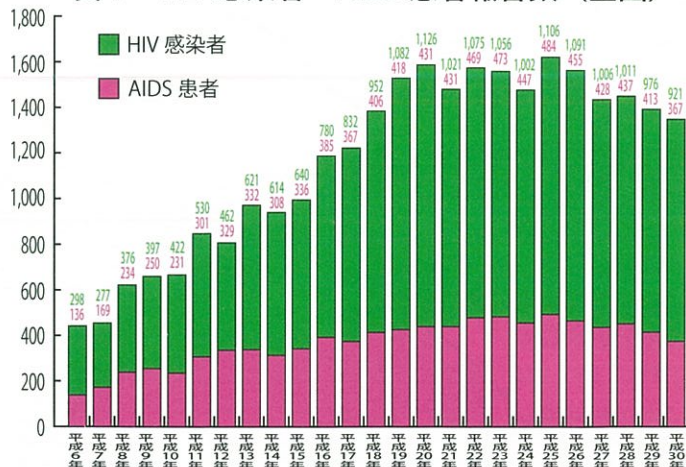
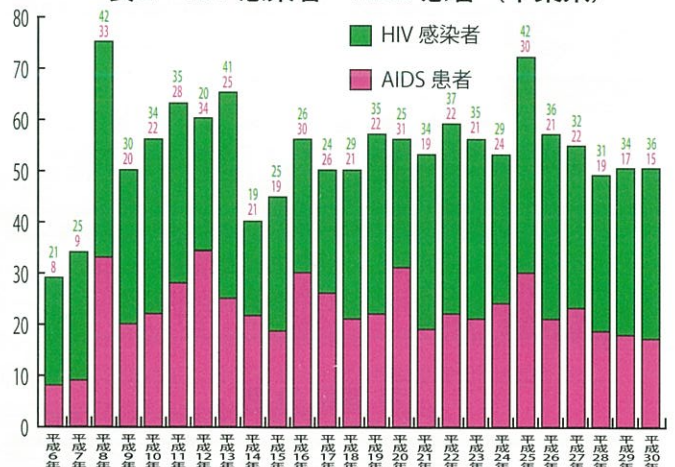


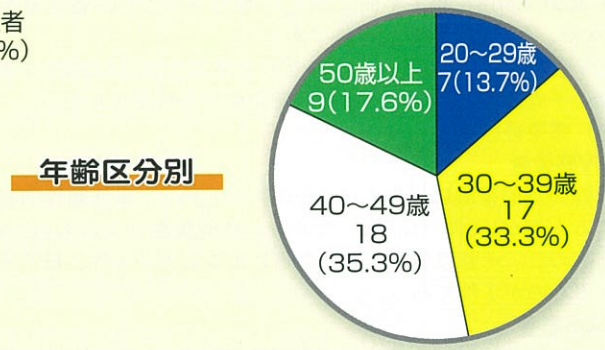
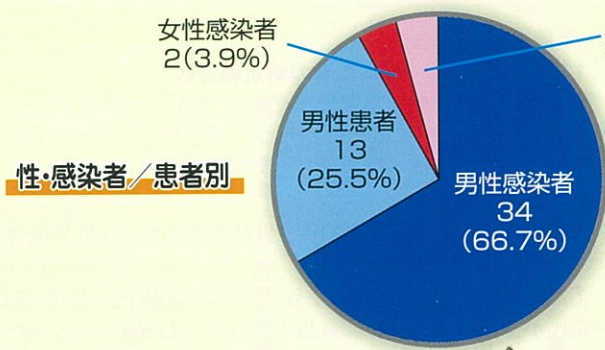
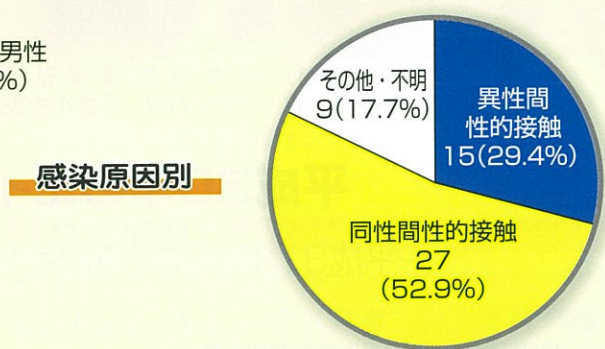
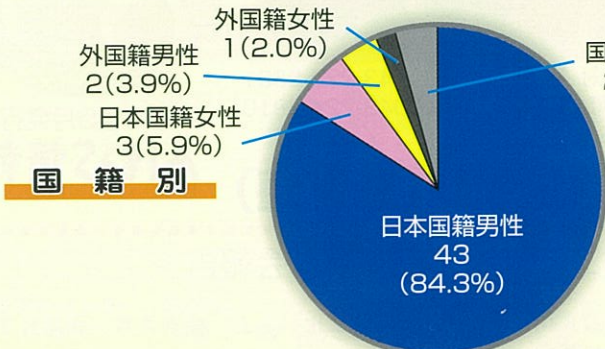
表2 HIV感染者・AIDS患者(千葉県)



エイズに関する情報

<千葉県ホームページ> <http://www.pref.chiba.lg.jp/shippei/kansenshou/aids/index.html>

HIV 感染者・エイズ患者情報 (千葉県・平成 30 年速報値)



HIV 感染者・エイズ患者情報 (千葉県・累積確定値)

年次推移

単位：人 ()はエイズ患者再掲

	平成6	平成7	平成8	平成9	平成10	平成11	平成12	平成13	平成14	平成15	平成16	平成17	平成18	平成19	平成20	平成21	平成22	平成23	平成24	平成25	平成26	平成27	平成28	平成29	平成30	累計
男性	19 (7)	27 (7)	55 (26)	36 (14)	40 (20)	44 (24)	40 (26)	51 (25)	30 (18)	31 (12)	46 (26)	46 (25)	38 (19)	53 (19)	48 (25)	45 (17)	50 (21)	50 (19)	45 (19)	64 (27)	57 (21)	42 (18)	42 (14)	49 (16)	47 (13)	1,136 (49)
女性	10 (1)	7 (2)	20 (7)	14 (6)	16 (2)	19 (4)	14 (8)	15 (0)	10 (3)	13 (7)	10 (4)	4 (1)	12 (2)	4 (3)	8 (6)	8 (2)	9 (1)	6 (2)	8 (5)	8 (3)	0 (0)	12 (4)	8 (5)	2 (1)	4 (2)	305 (94)
合計	29 (8)	34 (9)	75 (33)	50 (20)	56 (22)	63 (28)	54 (34)	66 (25)	40 (21)	44 (19)	56 (30)	50 (26)	50 (21)	57 (22)	56 (31)	53 (19)	59 (22)	56 (21)	53 (24)	72 (30)	57 (21)	54 (22)	50 (19)	51 (17)	51 (15)	1,441 (57)

注：1 ()内は、患者数再掲です。
2 血液凝固因子製剤による患者・感染者は除きます。

感染原因別

単位：人

	性的接触		その他	合計
	異性間	同性間		
男性	423	432	281	1,136
女性	171	1	133	305
合計	594	433	414	1,441

国籍別

単位：人

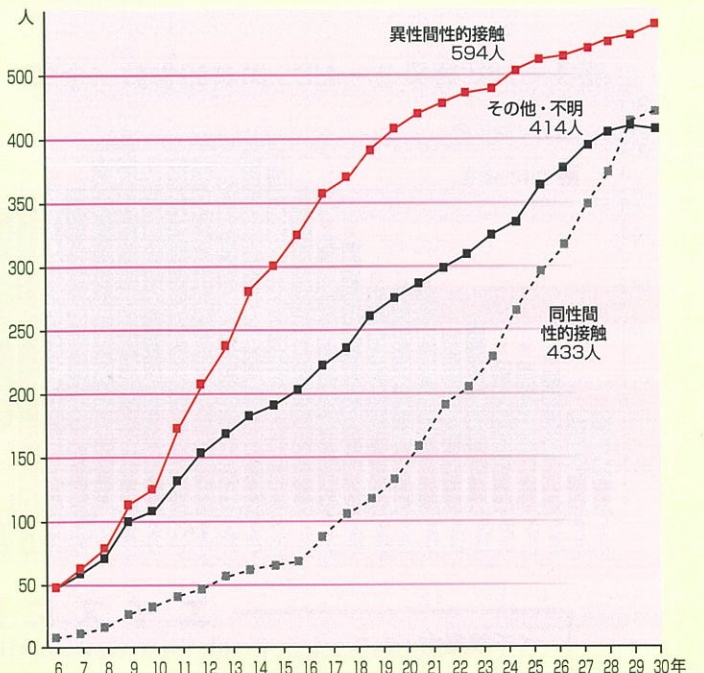
	日本国籍	外国国籍	不明	合計
男性	990	131	15	1,136
女性	109	191	5	305
合計	1,099	322	20	1,441

年齢区分別

単位：人

	20歳未満	20~29歳	30~39歳	40~49歳	50歳以上	合計
男性	14	233	337	276	276	1,136
女性	15	130	83	40	37	305
合計	29	363	420	316	313	1,441

感染原因別(累計)



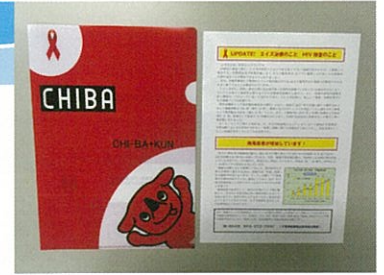
千葉県ストップエイズウィーク2018

2018年 世界エイズデー「UPDATE! エイズ治療のこと HIV検査のこと」

今年も12月1日の世界エイズデーに合わせて、県では11月25日～12月1日の1週間を「千葉県ストップエイズウィーク」としてエイズの予防啓発を実施しました。

今年度はチーバくんデザインのクリアファイルを作成し、県内保健所の無料検査の実施日程を掲載したリーフレットとともに駅前や大学学園祭等で配布を行いました。

また、休日には、無料・匿名・予約不要の検査イベントを実施しました。



知っていますか?



千葉県

青少年向け講演会の開催

健康福祉センター（保健所）では、中高生や教職員を対象に、HIVや性感染症に関する講演会を実施し、正しい知識や感染予防について伝えています。

講演会実績（平成30年度）

対象	教職員	高校生	中学生	その他	合計
実施回数（回）	10	20	13	4	47
参加者数（人）	397	5,189	1,045	142	6,773

発行：(有)新企画出版

梅毒患者が増加しています

近年、全国的に梅毒患者が増加しており、千葉県でも増加傾向にあります。2018年は、感染症法が改正された1999年以降最多となる164件が報告されました。性別では男性が半数以上を占めていますが、近年若い女性の報告が目立つようになってきています。

梅毒に感染すると、HIVにも感染しやすくなると言われています。県内の保健所では、HIVと同時に検査を受けることができますので、感染が心配な方は検査を受けましょう。（検査日程は、裏面をご確認ください。）

【梅毒とは】

梅毒トレポネーマに感染して起こる性感染症で、性的接触（感染部位と粘膜や皮膚との接触）により感染します。感染部位にしこりが生じるほか、体全体に赤い発疹が見られることがありますが、消えることがあります。

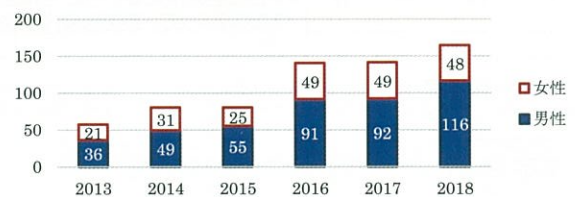
【予防】

コンドームの適切な使用により予防できますが、コンドームに覆われていない皮膚との接触で感染することがあるため、注意が必要です。

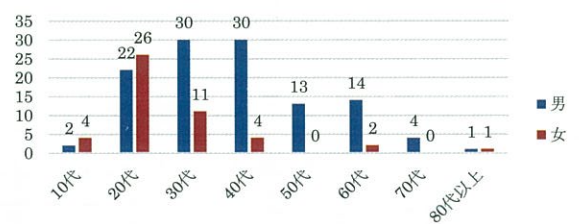
【治療】

抗菌薬により治療しますが、治療しないまま数年経過すると、心臓や血管、脳などに病変が生じ、死亡することがあります。また、妊婦が感染すると胎児に感染し、死産や障害の原因（先天梅毒）となります。

2013年～2018年
千葉県年別・性別梅毒報告数



2018年千葉県年別・性別梅毒報告数



休日街頭HIV検査

千葉県では、全保健所で平日に予約制でHIV即日検査を実施していますが、より多くの方に検査を受けていただくために、(一社)千葉県臨床検査技師会に委託し、年に4回、無料匿名予約不要の休日検査を実施しています。平成30年度は、633名の方が検査を受けました。

希望者には、梅毒・B型肝炎検査も実施しています。

平成30年度実施日	会場	受検者数
6月3日(日)	市川健康福祉センター（保健所）	188
8月26日(日)	公津の杜コミュニティーセンター	104
11月25日(日)	松戸健康福祉センター（保健所）	163
1月20日(日)	浦安市民プラザWave 101	178

STOP AIDS TOPIC

千葉県内のエイズ等相談・検査

受付日時に変更する場合があります。事前に電話等で確認してください。

○印・△印の検査では、約2週間後、直接御本人に結果をお知らせします。

●印の検査では、スクリーニングの結果を1~2時間後にお知らせする「即日検査」を行っています。

●印・○印は血液検査、△印は尿検査となります。

×印の検査は行っていません。

日中検査 (2019年度)

健康福祉センター (保健所)	予約の 必要	検査の種類					実施日				受付時間	電話番号
		HIV	クラミジア	梅毒	C型 肝炎	B型 肝炎	第1	第2	第3	第4		
習志野	有	●	△	○	○	○	水		水		9:30~10:30	047-475-5154
市川	有	●	△	○	○	○	火		火		第1火曜日 9:30~10:00 第3火曜日 13:30~14:00	047-377-1103
松戸	有	●	△	●	●	●	火		火		13:30~14:00	047-361-2139
野田	有	●	△	○	○	○	水				13:30~14:15 9:15~10:00	04-7124-8155
印旛	有	●	△	○	○	○		水			13:30~14:00	043-483-1466
印旛(成田支所)	有	●	△	○	○	○				月	13:00~13:30	0476-26-7231
香取	有	●	△	●	●	●		月		月	13:00~14:00	0478-52-9161
海匝(八日市場)	有	●	△	●	●	●	火		火		13:00~13:30	0479-72-1281
山武	有	●	△	●	●	●		木		木	13:00~14:00	0475-54-0611
長生	有	●	△	●	●	●	火		火		13:00~14:00	0475-22-5167
夷隅	有	●	△	●	●	●	月		月		9:30~10:30	0470-73-0145
安房	有	●	△	○	○	○	月		月		10:00~11:00	0470-22-4511
君津	有	●	△	●	●	●	水		水		13:00~14:00	0438-22-3745
市原	有	●	△	●	●	●	火				13:30~15:00	0436-21-6391
千葉市	有	●	○	○	×	×		火		火	14:00~15:00	043-238-9974
		※実施月によって一部変更がありますので、事前にお問い合わせください。										
船橋市	有	●	○	○	×	×	火		火		13:00~14:00	047-409-2867
		※休日検査実施月に関しては、第1,3火曜日の検査はどちらか一方の実施となります。 ※実施月によって一部変更がありますので、事前にお問い合わせください。										
柏市	有	●	○	○	○	○		月		月	13:00~14:00	04-7167-1254

夜間検査 (2019年度)

健康福祉センター (保健所)	予約の 必要	検査の種類					実施日				受付時間	電話番号
		HIV	クラミジア	梅毒	C型 肝炎	B型 肝炎	第1	第2	第3	第4		
習志野	有	●	△	○	○	○	偶数月の第一水				17:15~18:15	047-475-5154
市川	有	●	△	○	○	○	偶数月の第三火				17:15~18:00	047-377-1103
松戸	有	●	△	○	○	○	偶数月の第三火				17:15~18:15	047-361-2139
野田	有	○	△	○	○	○	偶数月の第一水				17:15~18:00	04-7124-8155
印旛	有	●	△	○	○	○	偶数月の第二水				17:30~18:30	043-483-1466
山武	有	○	△	○	○	○	偶数月の第二木				17:00~18:00	0475-54-0611
長生	有	○	△	○	○	○	偶数月の第三火				17:30~18:30	0475-22-5167
安房	有	●	△	○	○	○	検査日については、お問い合わせください。				17:00~19:00	0470-22-4511
君津	有	○	△	○	○	○			水		17:30~18:30	0438-22-3745
市原	有	○	△	○	○	○					17:30~18:30	0436-21-6391
柏市	有	●	○	○	○	○	5/3(月)、7/8(月)、8/5(月)、9/30(月)、 10/21(月)、3/16(月)				17:30~18:30	04-7167-1254

休日検査 (2019年度)

※ 2019年度の休日検査の日程は予定です。詳細については随時ホームページ等で公開します。

健康福祉センター (保健所)	予約の 必要	検査の種類					実施日	受付時間	電話番号
		HIV	クラミジア	梅毒	C型 肝炎	B型 肝炎			
千葉県	無	●	×	●	×	●	6/2(日) 市川健康福祉センター(保健所) 8/25(日) 公津の社コミュニティセンター(成田市) 11/24(日) 市川健康福祉センター(保健所) 1/19(日) 松戸健康福祉センター(保健所)	10:00~16:00	043-223-2691
千葉市	有	●	×	×	×	×	6/1(土)、9/7(土)、11/30(土)、2/8(土)	10:00~11:00	043-238-9974
船橋市	有	●	○	○	×	×	6/2(日)、9/8(日)、12/1(日)、3/15(日)	12:30~14:00	047-409-2867
柏市	有	●	○	○	○	○	6/2(日)、9/8(日)、11/10(日)、12/1(日)、 1/19(日)、2/16(日)	9:00~10:30	04-7167-1254