



STOP AIDS No. 89



編集／発行 千葉県健康福祉部疾病対策課 TEL 043-223-2665
所在地 〒260-8667 千葉市中央区市場町1番1号 FAX 043-224-8910

2022年7月発行
AIDS情報

令和3年のエイズ発生動向(速報値)

～令和4年3月15日厚生労働省エイズ発生動向委員会報告～

1. 全国

(1) HIV感染者・AIDS患者の新規報告数

令和3年1年間に新たに報告されたHIV感染者数は717件、AIDS患者数は306件であった。

HIV感染者とAIDS患者を合わせた新規報告数は1,023件で、令和2年1,095件(確定値)から減少した。

(2) 感染経路・年齢等の動向

・HIV感染者

同性間性的接触によるものが513件(71.5%)、異性間性的接触によるものが87件(12.1%)であり、性的接触によるものが約8割を占めた。それ以外は、静注薬物によるものは0件、母子感染によるものが1件であった。

年齢別では、特に20～40歳代が多かった。

・AIDS患者

同性間性的接触によるものが151件(49.3%)、異性間性的接触によるものが53件(17.3%)と性的接触によるものが約7割を占めた。それ以外は、静注薬物によるものが1件あり、母子感染によるものは0件であった。

年齢別では、特に30～50歳代が多かった。

AIDS患者は累計で1万人を超えた。

(3) 検査・相談実施状況

保健所等における等におけるHIV抗体検査件数は58,172件であり、前年(68,998件)から減少し、相談件数も54,551件と前年(66,519件)から減少した。

検査件数・相談件数ともに過去20年間で20番目の報告数であった。

2. 千葉県

(1) HIV感染者・AIDS患者の新規報告数

令和3年1年間に千葉県内で新たに報告されたHIV感染者数は17件、AIDS患者は14件で、両者合わせて31件であり、令和2年36件(確定値)から5件減少した。

(2) 性別・年齢別

男女別では、男性感染者16件、男性患者13件、女性感染者1件、女性患者1件であった。

また年齢別では、10歳代が2件(6.5%)、20歳代が7件(22.6%)、30歳代が6件(19.4%)、40歳代が8件(25.8%)、50歳以上が8件(25.8%)であった。

感染者は20～30歳代に多く58.8%、患者は40～50歳代が50.0%を占めた。

(3) 感染経路

感染者・患者を併せた31件の感染経路のうち、同性間性的接触(両性間を含む)が最も多く16件(51.6%)で、異性間性的接触が9件(29.0%)、その他・不明が6件であった。

(4) 国籍別

感染者・患者を併せた31件のうち、日本国籍が25件、外国籍が4件、国籍不明が2件であった。

(5) 検査・相談実施件数

令和3年の千葉県の保健所におけるHIV抗体検査件数は、368件で、前年の766件から半減した。相談件数も636件で前年の993件を大きく下回った。

表1 HIV感染者・AIDS患者報告数(全国)

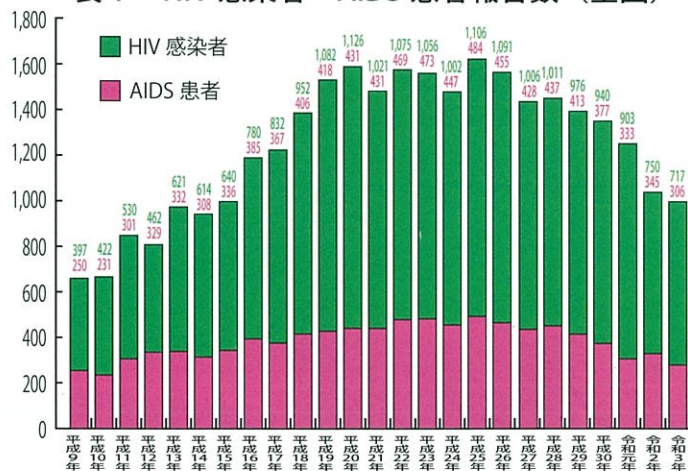
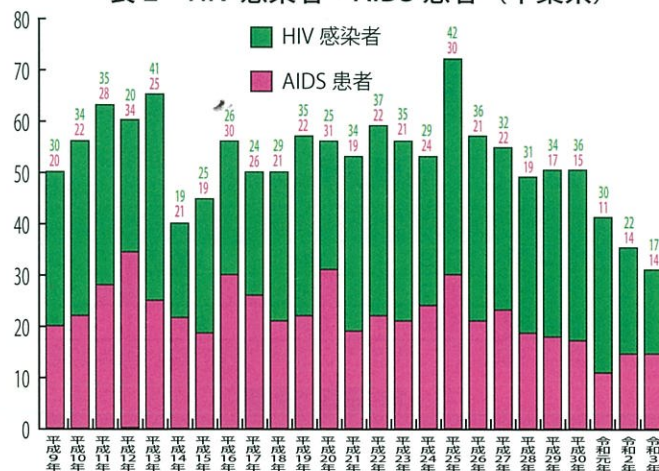


表2 HIV感染者・AIDS患者(千葉県)



エイズに関する情報

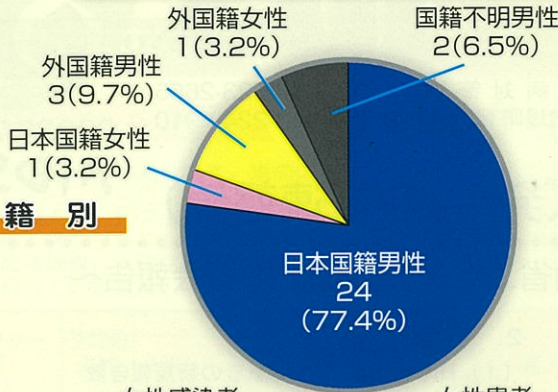
<千葉県ホームページ> <http://www.pref.chiba.lg.jp/shippei/kansenshou/aids/index.html>



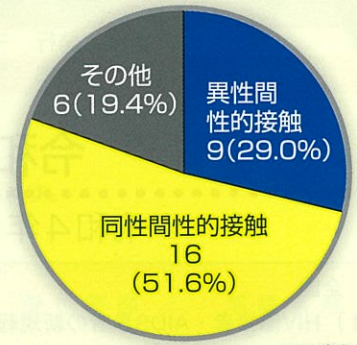
保健所(健康福祉センター)ではエイズの相談・検査を無料・匿名で行っています。

HIV 感染者・エイズ患者情報 (千葉県・令和3年速報値)

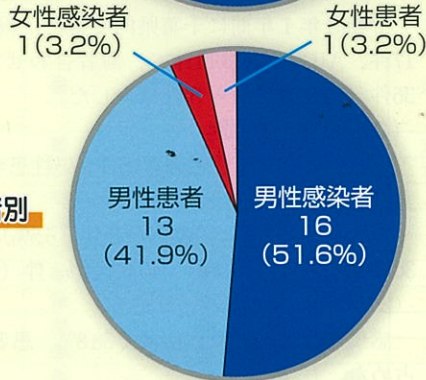
国籍別



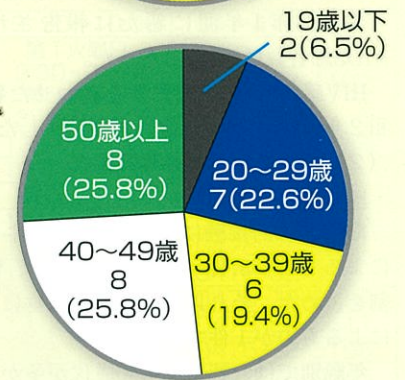
感染原因別



性・感染者/患者別



年齢区分別



HIV 感染者・エイズ患者情報 (千葉県・累積速報値)

年次推移

単位：人 ()はエイズ患者再掲

	平成9	平成10	平成11	平成12	平成13	平成14	平成15	平成16	平成17	平成18	平成19	平成20	平成21	平成22	平成23	平成24	平成25	平成26	平成27	平成28	平成29	平成30	令和元	令和2	令和3	累計
男性	36(14)	40(20)	44(24)	40(26)	51(25)	30(18)	31(12)	46(26)	46(25)	38(19)	53(19)	48(25)	45(17)	50(21)	50(19)	45(19)	64(27)	57(21)	42(18)	42(14)	49(16)	47(13)	37(7)	29(9)	29(13)	1,231(518)
女性	14(6)	16(2)	19(4)	14(8)	15(0)	10(3)	13(7)	10(4)	4(1)	12(2)	4(3)	8(6)	8(2)	9(1)	6(2)	8(5)	8(3)	0(0)	12(4)	8(5)	2(1)	4(2)	4(4)	7(5)	2(1)	318(94)
合計	50(20)	56(22)	63(28)	54(34)	66(25)	40(21)	44(19)	56(30)	50(26)	50(21)	57(22)	56(31)	53(19)	59(22)	56(21)	53(24)	72(30)	57(21)	54(22)	50(19)	51(17)	51(15)	41(11)	36(14)	31(14)	1,549(612)

注：1 ()内は、患者数再掲です。
2 血液凝固因子製剤による患者・感染者は除きます。

感染原因別

単位：人

	性的接触			その他	合計
	異性間	同性間			
男性	436	487	308	1,231	
女性	175	2	141	318	
合計	611	489	449	1,549	

国籍別

単位：人

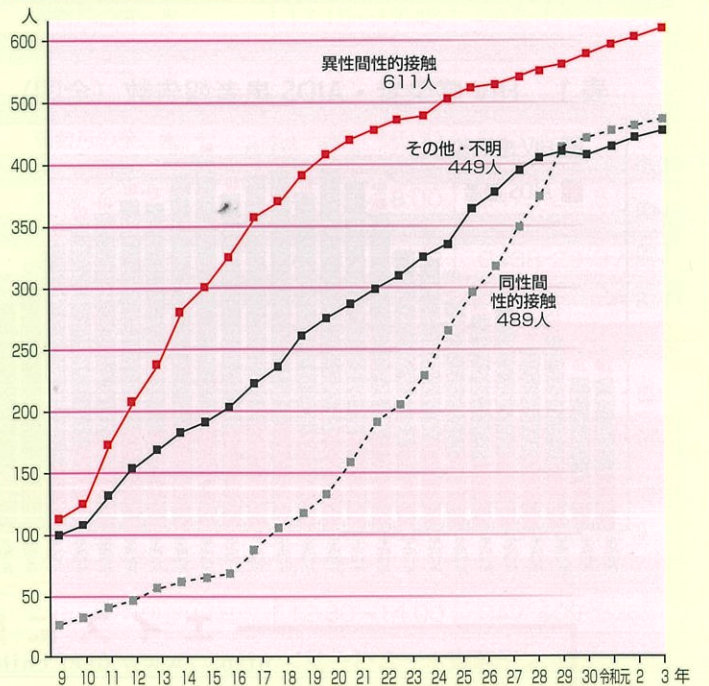
	日本国籍	外国国籍	不明	合計
男性	1,068	144	19	1,231
女性	117	195	6	318
合計	1,185	339	25	1,549

年齢区分別

単位：人

	20歳未満	20~29歳	30~39歳	40~49歳	50歳以上	合計
男性	17	262	356	302	294	1,231
女性	15	131	85	46	41	318
合計	32	393	441	348	335	1,549

感染原因別(累計)



12月1日は「世界エイズデー」です

世界エイズデー（World AIDS Day：12月1日）は、エイズのまん延防止と患者・感染者に対する差別・偏見の解消を目的に、WHO（世界保健機関）が1988年に制定したもので、毎年12月1日を中心に、世界各国でエイズに関する啓発活動が行われています。

令和3年度のキャンペーンテーマは「レッドリボン30周年～Think Together Again～」でした。レッドリボンは、HIV／エイズに関する運動の世界的なシンボルです。ニューヨークの芸術家たちが、エイズで亡くなった仲間に対する追悼の気持ちとエイズに苦しむ人々への理解と支援の意思を表明するため、1991年、レッドリボンをシンボルとする運動を始めました。それから30年が経過してもなお、「レッドリボン」に込められた思いは変わりません。

これまでHIV／エイズに対して様々な取組がなされてきました。治療法は進歩し、感染の早期把握、治療の早期開始・継続によりHIV陽性者はエイズの発症を防ぐことができ、HIVに感染していない人と同等の生活を送ることが期待できるようになりました。また、治療を継続して体内のウイルス量が減少すれば、他の人への感染リスクが大きく低下することも確認されています。

しかし、現状はそうした変化が正確な情報として十分に伝わっているとは言えず、有効な治療法が無く死に至る病であった時代の認識にとどまっている場合が少なくありません。

レッドリボン30周年の節目において、このシンボルに宿る意味を原点に立ち返って考えるとともに、HIV／エイズに関する検査や治療、支援などの知識を身につけ、HIV検査の受検促進や差別・偏見の解消につなげていくことが重要です。



梅毒患者が増加しています

近年、全国的に梅毒患者が増加しており、千葉県でも増加傾向にあります。2020年は152件、2021年には235件が報告されました。性別では男性が半数以上を占めていますが、近年若い女性の報告が目立つようになってきています。

梅毒に感染すると、HIVにも感染しやすくなると言われています。

県内の保健所では、HIVと同時に検査を受けることができますので、感染が心配な方は検査を受けましょう。（検査日程は、裏面をご確認ください。）

【梅毒とは】

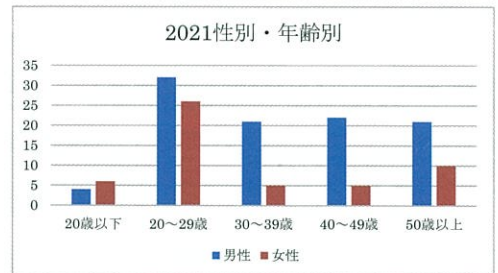
梅毒トレポネーマに感染して起こる性感染症で、性的接触（感染部位と粘膜や皮膚との接触）により感染します。感染部位にしこりが生じるほか、体全体に赤い発疹が見られることがあります。消えることがあります。

【予防】

コンドームの適切な使用により予防できますが、コンドームに覆われていない皮膚との接触で感染することがあるため、注意が必要です。

【治療】

抗菌薬により治療しますが、治療しないまま数年経過すると、心臓や血管、脳などに病変が生じ、死亡することがあります。また、妊婦が感染すると胎児に感染し、死産や障害の原因（先天梅毒）となります。



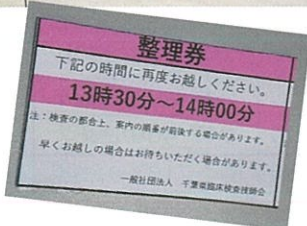
休日街頭HIV検査



千葉県では、全保健所で平日に予約制でHIV即日検査を実施していますが、より多くの方に検査を受けていただくために、（一社）千葉県臨床検査技師会に委託し、休日検査を実施しています。令和3年度は、2回実施し、94名の方が検査を受けました。希望者には、梅毒・B型肝炎検査も実施しています。

令和4年度は4回の実施を予定しており、その第1回目6月5日（日）には61名の方が検査に訪れました。

令和4年度実施日	会場	場所
6月5日（日）終了	浦安市民プラザ Wave101	浦安市
8月21日（日）	浦安市民プラザ Wave101	浦安市
11月27日（日）	君津保健所	木更津市
1月22日（日）	公津の杜コミュニティセンター	成田市



千葉県内のエイズ等相談・検査

日中検査（令和4年度）

受付日時を変更する場合があります。事前に電話等で確認してください。

※新型コロナウイルス感染症流行状況により、検査を中止する可能性があります。

○印・△印の検査では、約2週間後、直接御本人に結果をお知らせします。

●印の検査では、スクリーニングの結果を1～2時間後にお知らせする「即日検査」を行っています。

●印・○印は血液検査、△印は尿検査となります。

×印の検査は行っていません。

健康福祉センター (保健所)	予約の 必要	検査の種類					実施日				受付時間	電話番号
		HIV	クラミジア ・淋菌	梅毒	C型 肝炎	B型 肝炎	第1	第2	第3	第4		
習志野	有	●	△	○	○	○	水		水		9:30~10:00	047-475-5154
市川	有	●	△	○	○	○	火		火		第1火曜日 9:30~10:00 第3火曜日 13:30~14:00	047-377-1103
松戸	有	●	△	●	●	●	火		火		13:30~14:00	047-361-2139
野田	有	●	△	○	○	○	水				13:30~14:15	04-7124-8155
印旛 印旛(成田支所)	有	●	△	○	○	○		水		水	9:15~10:00	
香取	有	●	△	●	●	●		水		水	13:00~13:30	0478-52-9161
海匝(八日市場)	有	●	△	●	●	●			火		13:00~13:30	0479-72-1281
山武	有	●	△	●	●	●		木		木	13:00~13:30	0475-54-0611
長生	有	●	△	●	●	●	火		火		13:00~13:30	0475-22-5166
夷隅	有	●	△	●	●	●		火		火	13:00~14:00	0470-73-0145
安房	有	●	△	●	●	●	月		月		9:30~10:30	0470-22-4511
君津	有	●	△	●	●	●	水		水		13:00~14:00	0438-22-3745
市原	有	●	△	●	●	●	火		火		13:30~14:30	0436-21-6391
千葉市	有	●	△ (クラミジアのみ)	○	×	×		火		火	14:00~15:00	043-238-9974
※実施月によって一部変更がありますので、事前にお問い合わせください。												
船橋市	有	●	△ (クラミジアのみ)	○	×	×	火		火		13:00~14:00	047-409-2867
※休日検査実施月に関しては、第1、3火曜日の検査はどちらか一方の実施となります。 ※実施月によって一部変更がありますので、事前にお問い合わせください。												
柏市	有	●	△ (クラミジアのみ)	○	○	○	検査日程は、柏市ホームページをご覧ください。				13:00~14:00	04-7167-1254

夜間検査（令和4年度）

健康福祉センター (保健所)	予約の 必要	検査の種類					実施日				受付時間	電話番号
		HIV	クラミジア ・淋菌	梅毒	C型 肝炎	B型 肝炎	第1	第2	第3	第4		
習志野	有	●	△	○	○	○	偶数月の第一水				17:15~17:45	047-475-5154
市川	有	●	△	○	○	○	偶数月の第三火				17:15~17:45	047-377-1103
松戸	有	●	△	○	○	○	偶数月の第三火				17:15~18:15	047-361-2139
野田	有	○	△	○	○	○	検査日については、お問い合わせください。				17:15~18:00	04-7124-8155
印旛	有	●	△	○	○	○	偶数月の第二水				17:30~18:00	043-483-1466
山武	有	○	△	○	○	○	偶数月の第二木				17:00~18:00	0475-54-0611
長生	有	○	△	○	○	○	偶数月の第三火				17:30~18:00	0475-22-5166
安房	有	●	△	○	○	○	検査日については、お問い合わせください。				17:00~18:00	0470-22-4511
君津	有	●	△	○	○	○	偶数月の第三水				17:30~18:30	0438-22-3745
市原	有	○	△	○	○	○	偶数月の第一火				17:30~18:00	0436-21-6391

休日検査（令和4年度）

※令和4年度の休日検査の日程は予定です。詳細については随時ホームページ等で公開します。

健康福祉センター (保健所)	予約の 必要	検査の種類					実施日	受付時間	電話番号
		HIV	クラミジア ・淋菌	梅毒	C型 肝炎	B型 肝炎			
千葉県	有	●	×	●	×	●	6/5(日)、8/21(日)、 11/27(日)、1/22(日)	10:00~15:00	043-223-2665
千葉市	有	●	×	×	×	×		10:00~11:00	043-238-9974
船橋市	有	●	△ (クラミジアのみ)	○	×	×	6/5(日)、9/4(日)、12/4(日)、3/19(日)	12:30~14:00	047-409-2867
柏市	有	●	△ (クラミジアのみ)	○	○	○		9:00~10:30	04-7167-1254