

19. その他

(1) 千葉県森林・林業の主要指標

項目	単位	千葉県	全国 順位	全 国	近 県 の 状 況					
					茨 城 県	埼 玉 県	東 京 都	神 奈 川 県		
県 土 面 積	千 ha	516	28	37,792	610	380	219	242		
森 林 資 源 状 況	森 林 蓄 積	千 m ³	20,038	42	3,745,537	30,126	26,760	13,033	16,006	
	森 林 面 積	千 ha	163	40	25,121	190	123	79	95	
	森 林 率	%	31.7%	45	66.5%	31.2%	32.5%	36.1%	39.5%	
	民 有 林	民 有 林 面 積	千 ha	155	39	17,534	146	105	73	84
		民 有 林 率	%	95.1%	6	69.8%	76.5%	85.5%	93.2%	88.6%
		人 工 林 面 積	千 ha	64	40	10,361	116	60	35	37
		人 工 林 率	%	39.0%	35	41.2%	60.9%	48.7%	44.4%	38.5%
		私 有 林 面 積	千 ha	142	37	13,694	141	87	52	60
		私 有 林 率	%	86.9%	2	54.5%	73.9%	71.0%	66.2%	62.8%
		県 営 林 面 積	千 ha	11	15	1,223	2	9	12	13
国 有 林 面 積	千 ha	8	43	7,587	45	12	8	9		
保 安 林 面 積	千 ha	19	45	11,763	54	48	18	51		
事 業 体	林 家 数	戸	16,323	29	1,018,752	17,099	9,479	13,007	9,032	
	森 林 組 合 数	組 合	2	45	764	11	6	2	11	
林 業 生 産	素 材 生 産 量	千 m ³	97	37	17,650	309	59	17	25	
	生シイタケ生産量	t	1,233	18	67,155	2,449	1,270	281	215	
	竹 材 生 産 量	千束	26	9	1,143	50.1	—	—	2.9	
	ク リ 生 産 量	t	264	10	12,938	4,621	650	460	192	
	タケノコ生産量	t	373	12	22,339	190	—	—	49	
	林 業 産 出 額	千万円	220	39	43,216	786	259	62	82	

注：数量はそれぞれの調査時点でのものであり、千葉県に関しても別記の最新の数値とは異なる。

(2) 林業予算（歳出）の推移

年度別	区分	総 額	林 業 総 務 費	林 業 振 興 費	森 林 病 害 虫 防 除 費	森 林 整 備 費
昭和50年度		3,980,087	567,622	101,933	139,606	56,099
60		7,253,623	1,187,612	309,163	650,549	171,114
平成5年度		13,423,832	3,056,180	258,390	420,567	184,708
10		9,166,984	2,416,905	310,848	301,986	130,901
15		7,224,396	1,725,081	181,370	181,352	93,179
16		4,545,976	382,535	98,622	134,207	83,900
17		3,885,989	370,364	62,817	146,764	65,934
18		3,696,223	372,944	74,577	146,902	60,930
19		3,475,193	375,240	41,510	132,069	55,210
20		3,365,225	350,330	40,888	152,599	68,518

※当初予算ベース 林業・木材産業改善資金は平成12年度から「団体指導課」業務

資 料	調 査 期 間
平成19年3月 千葉県統計年鑑	H18.10.1 現在
2000年世界農林業センサス林業地域調査 (林野庁資料)	H12.2.1 現在 H14.3.31 現在
森林面積÷県土面積(林野庁資料) 県土面積は全国市町村要覧平成14年版	
2000年世界農林業センサス林業地域調査	H12.2.1 現在
民有林面積÷森林面積 (林野庁資料)	H14.3.31 現在
人工林面積÷森林面積(林野庁資料)	
2000年世界農林業センサス林業地域調査	H12.2.1 現在
私有林面積÷森林面積	
2000年世界農林業センサス林業地域調査	H12.2.1 現在
平成18年度 国有林野事業統計書(林野庁)	H19.4.1 現在
2008年 森林・林業統計要覧(林野庁) 保安林面積は実面積	H19.3.31 現在
2000年 世界農林業センサス林業地域調査	H12.2.1 現在
平成18年度 森林組合統計	H19.3.31 現在
平成19年 素材需給統計(農林水産省統計部)	H19.12.31 現在
平成19年 特用林産基礎資料(林野庁)	H19.12.31 現在
〃	〃
〃	〃
〃	〃
平成18年度林業産出額(農林水産省統計部)	H18.12.31 現在

(単位：千円)

林 道 費	治 山 費	森 林 研 究 セ ン タ ー 費	緑 化 推 進 費	林 業 災 害 復 旧 費	特 別 会 計 営 林 事 業 費	特 別 会 計 林 業・ 木 材 産 業 改 善 資 金
522,002	1,250,351	87,149	528,050	357,969	369,306	—
868,260	2,304,106	157,584	816,618	167,304	571,514	49,799
917,903	3,388,600	269,872	1,945,432	664,826	2,264,607	52,747
821,277	2,975,889	291,239	639,242	592,139	632,082	54,476
499,003	2,210,478	257,080	1,097,689	464,510	514,654	(41,483)
435,323	1,875,261	28,033	584,633	473,033	450,429	(61,720)
347,190	1,591,670	27,129	373,999	464,557	435,565	(49,569)
280,105	1,543,627	27,411	292,067	464,557	433,103	(44,420)
259,837	1,404,267	25,331	290,446	464,557	426,726	(44,983)
228,562	1,332,881	22,122	291,747	464,557	413,021	(43,518)

(3) 平成20年度林業予算（歳出）

（単位：千円）

科	目	事業名	予算額
総	額		3,365,225
1	林業総務費		350,330
		管理的経費	10,593
		森林計画事業	15,102
		森林組合育成対策事業	5,891
		森林保全管理事業	2,586
		林地利用調整事業	11,025
		林業担い手確保総合対策事業	3,825
		千葉県森林整備担い手基金造成事業	3,200
		森林整備地域活動支援事業	4,906
		千葉県森林整備地域活動支援基金造成事業	1,500
		ちばの森林づくり計画支援事業	2,898
		土砂採取地等における森林回復実証事業	5,000
		「千葉の美しい森林づくり」総合対策モデル事業	7,200
		繰出金	276,604
2	林業振興費		40,888
		森林国営保険事務取扱費	1,930
		林業普及指導事業	6,156
		森林保全管理事業	269
		特用林産振興総合対策事業	1,995
		木づくり・木の香りの拡大推進事業	4,426
		「サンブスギ」ブランド化推進事業	20,300
		農林水産研究高度化事業	4,087
		ニュー・フォレスター養成事業	1,185
		地域資源活用型研究開発事業	540
3	森林病虫害防除費		152,599
		森林病虫害防除事業（国庫・県単）	115,199
		サンブスギ林再生事業	37,400
4	森林整備費		68,518
		公共造林事業	24,957
		森林吸収源対策間伐促進事業	21,493
		県単造林事業	15,600
		造林推進事業	1,200
		優良種苗確保事業	5,268
5	林道費		228,562
		林道開設事業	187,469
		林道改良事業	25,000
		県単林道事業	4,982
		林道維持管理事業	11,111

科 目	事 業 名	予 算 額
6 治 山 費	山地治山事業	1,332,881
	水源地域整備事業	459,960
	防災林造成事業	46,710
	保安林整備事業	173,800
	地すべり防止事業	65,510
	災害関連緊急治山事業	451,899
	林地荒廃防止施設災害関連事業	24,000
	治山維持管理事業	11,500
	保安林機能強化事業	21,480
	海岸県有林管理事業	6,869
	海岸県有地適正管理事業	24,464
	小規模治山緊急整備事業	12,676
	緊急海岸防災林再生モデル事業	8,113
25,900		
7 緑 化 推 進 費		291,747
	県民の森整備事業	36,034
	県民の森管理事業	184,113
	県民の森用地確保事業	9,000
	緑化推進事業	21,747
	水源林地域森林取得基金造成事業（みどりの基金造成事業）	14,705
	里山総合保全整備事業	19,096
	全国植樹祭記念の森管理事業	2,352
健康と癒しの森推進事業	4,700	
森 林 研 究 セ ン タ ー 費		22,122
	森林研究センター運営費	22,122
林 業 災 害 復 旧 費		464,557
	林道施設災害復旧事業	27,500
	県単林道災害復旧事業	41,057
	林地荒廃防止施設災害復旧事業	266,000
	県単林地荒廃防止施設災害復旧事業	130,000
特 別 会 計 営 林 事 業		413,021
	県有林事業費	288,349
	県行造林費	124,672

(4) 千葉県林業関係団体一覧

名 称	代表者氏名	郵便番号	所 在 地	電話番号
千葉県森林組合連合会	代 表 理事会長 森 英介	260-0854	千葉市中央区長洲1-15-7 森林会館内	043- 227-8231
社団法人 千葉県緑化推進委員会	会 長 森 英介	299-0265	袖ヶ浦市長浦拓2-580-148	0438- 60-1521
社団法人 千葉県治山林道協会	会 長 森 英介	260-0854	千葉市中央区長洲1-15-7 森林会館内	043- 222-2764
千葉県特用林産振興会	会 長 藤平 幸夫	260-0854	千葉市中央区長洲1-15-7 森林会館内	043- 227-5390
千葉県山林種苗緑化木 協 同 組 合	理事長 中村 九蔵	260-0854	千葉市中央区長洲1-15-7 森林会館内	043- 222-1231
千葉県林業改良普及協会	会 長 斎藤 万祐	290-0543	市原市飯給1079 千葉県森林組合市原支所内	0436- 96-0004
千葉県林業研究会	会 長 岩井 誠	270-1362	印西市亀成161	0476- 42-2210
有限責任中間法人 千葉県木材振興協会	会 長 小高 茂	283-0823	東金市山田800	0475- 53-2611
千葉県木材青壮年協議会	会 長 並木 浩	283-0823	東金市山田800	0475- 53-2611
千葉県木材市場協同組合	理事長 吉岡 實	283-0823	東金市山田800	0475- 55-6161
林業・木材製造業労働 災害防止協会千葉県支部	支部長 大沢 千丈	283-0823	東金市山田800	0475- 53-2611
木更津木材港団地協同組合	代 表 理 事 小高 茂	292-0837	木更津市木材港2-2	0438- 36-6657
ちば里山センター	会 長 金親 博榮	299-0265	袖ヶ浦市長浦拓2-580-148	0438- 62-8895
千葉県さくらの会	会 長 森 英介	299-0265	袖ヶ浦市長浦拓2-580-148	0438- 60-1521
財団法人 千葉県観光公社	理事長 米田 謙之輔	260-0015	千葉市中央区富士見1-12-7 千葉県観光物産センター内	043- 222-9175
企業組合 千葉県森林整備協会	理事長 影山 明男	293-0052	富津市宝竜寺32	0439- 66-0720
千葉県森林土木建設協会	会 長 森 英介	260-0854	千葉市中央区長洲1-15-7 森林会館（千葉県治山林道協会内）	043- 222-2764
千葉県流域林業 活性化センター	会 長 森 英介	260-0854	千葉市中央区長洲1-15-7 森林会館（千葉県森林組合連合会内）	043- 227-8231
千葉県林業労働力確保 支 援 セ ン タ ー	会 長 森 英介	299-0265	袖ヶ浦市長浦拓2-580-148 (社団法人 千葉県緑化推進委員会内)	0438- 60-1521

(平成20年8月現在)

概	要
	会員森林組合の指導および森林・林業に関する調査、経営、利用、金融事業などの実施
	緑の募金の募集及び運用、みどりのボランティア及びみどりの少年団の育成などを実施
	治山事業、林道事業の円滑な推進を目的として、予算要望活動、技術講習会、事業コンクール、普及啓発などを実施
	特用林産の振興を目的として、需要拡大に関する事業や普及啓発事業、研修会などを実施
	林業用優良種苗の生産、苗木生産者の技術の向上、県種苗行政への協力など
	林業改良普及に関する自主的な活動を促進するため、研修会等の実施
	地域における林業経営の改善と農山村の活性化を図るための技術交換会、研修などを実施
	木材産業の向上発展を目指し、予算要望活動、木材知識の普及啓発、講習会の開催、木材業登録などを実施
	木材の利用促進を目的として、木工教室等各種イベント等を実施
	原木市場、製品市場として木材の安定供給を目的として、木材利用促進のため優良木材展示会、ウッドフェスティバル等を実施
	労働災害の防止を目的として、安全講習会、技術講習会、普及啓発などを実施
	木更津木材港の木材共同施設の設置及び運営
	里山活動団体等のネットワークの構築及び活動の支援、里山体験イベントの開催、里山に関する情報の発信、里山相談などの実施
	さくらを愛護し保護するための啓発、植樹、苗木の斡旋、及びさくら情報の収集、提供の実施
	指定管理者として内浦山県民の森、清和県民の森、館山野鳥の森の3箇所の県民の森の管理を実施
	県有林の保育・生産事業を中心に、森林整備事業と木材の加工・販売・森林に関するコンサルタントを実施
	森林土木事業の推進と、会員企業の社会的地位の向上を目指し、予算要望活動、各種研修会、参考図書の配布などを実施
	森林整備と木材の生産から加工・流通まで含めた条件整備を実現するため、流域を単位として関係者および地域代表による合意形成を推進
	林業労働者の雇用の安定のため、雇用の斡旋などの就業支援、雇用相談や事業体の指導を通じた雇用環境の改善

(5) 森林組合一覧

組 合 名	住 所	電話番号		
千 葉 市	〒265-0042 千葉市若葉区古泉町557	043-228-5950		
千 葉 県	本 所	〒260-0854 千葉市中央区長洲1-15-7	043-227-8233	
	市 原 支 所	〒290-0543 市原市飯給1079	0436-96-0004	
		長 生 事 業 所	〒297-0026 茂原市茂原1041-1	0475-24-3546
		大 多 喜 事 業 所	〒298-0216 夷隅郡大多喜町大多喜486-21	0475-82-3110
	北 総 支 所	〒283-0834 東金市上布田190	0475-55-9474	
		印 旛 事 業 所	〒285-8503 佐倉市鑄木仲田町8-1 印旛農林振興センター内	043-483-3770
		香 取 事 業 所	〒287-0005 香取市佐原ホ1250-3 香取農林振興センター内	0478-52-6125
		芝 山 事 業 所	〒289-1692 山武町芝山町小池992 町役場産業経済課内	0479-77-3918
	君 津 支 所	〒292-1168 君津市西栗倉135	0439-37-2004	
		袖ヶ浦事業所	〒299-0236 袖ヶ浦市横田626 農業センター内	0438-75-5635
		富 津 事 業 所	〒299-1607 富津市湊260	0439-67-0729
	安 房 支 所	〒299-2727 安房郡和田町上三原603-1	0470-47-2227	
		鴨 川 事 業 所	〒299-5503 鴨川市内浦405-16	04-7095-3331

(6) 千葉県森林審議会委員名簿

委員の任期：平成19年12月1日
 ～ までの2年間
 平成21年11月30日

(平成20年4月1日現在)

氏名	役職等
石井桃子	森林インストラクター、浦安市都市環境部環境保全課環境専門委員
小高茂	有限責任中間法人千葉県木材振興協会会長
小林達明	千葉大学大学院園芸学研究科教授
斎藤万祐	千葉県議会議員、千葉県林業改良普及協会会長
田嶋隆威	大多喜町長、千葉県森林組合連合会副会長
林正夫	千葉県山林種苗緑化木協同組合副理事長
平倉直子	平倉直子建築設計事務所(代表)、日本女子大学非常勤講師
古谷尊彦	千葉大学名誉教授
本多利夫	鴨川市長、(社)千葉県治山林道協会副会長
城土裕	関東森林管理局東京事務所所長
宮下登久子	(社)千葉県建築士会監査役
恵小百合	江戸川大学社会学部ライフデザイン学科教授
山田利博	東京大学大学院農学生命科学研究科教授、附属演習林千葉演習林長
吉岡實	千葉県木材市場協同組合理事長、有限責任中間法人千葉県木材振興協会副会長
渡邊智子	千葉県立衛生短期大学栄養学科教授

(五十音順)

(7) 林業関係職員数

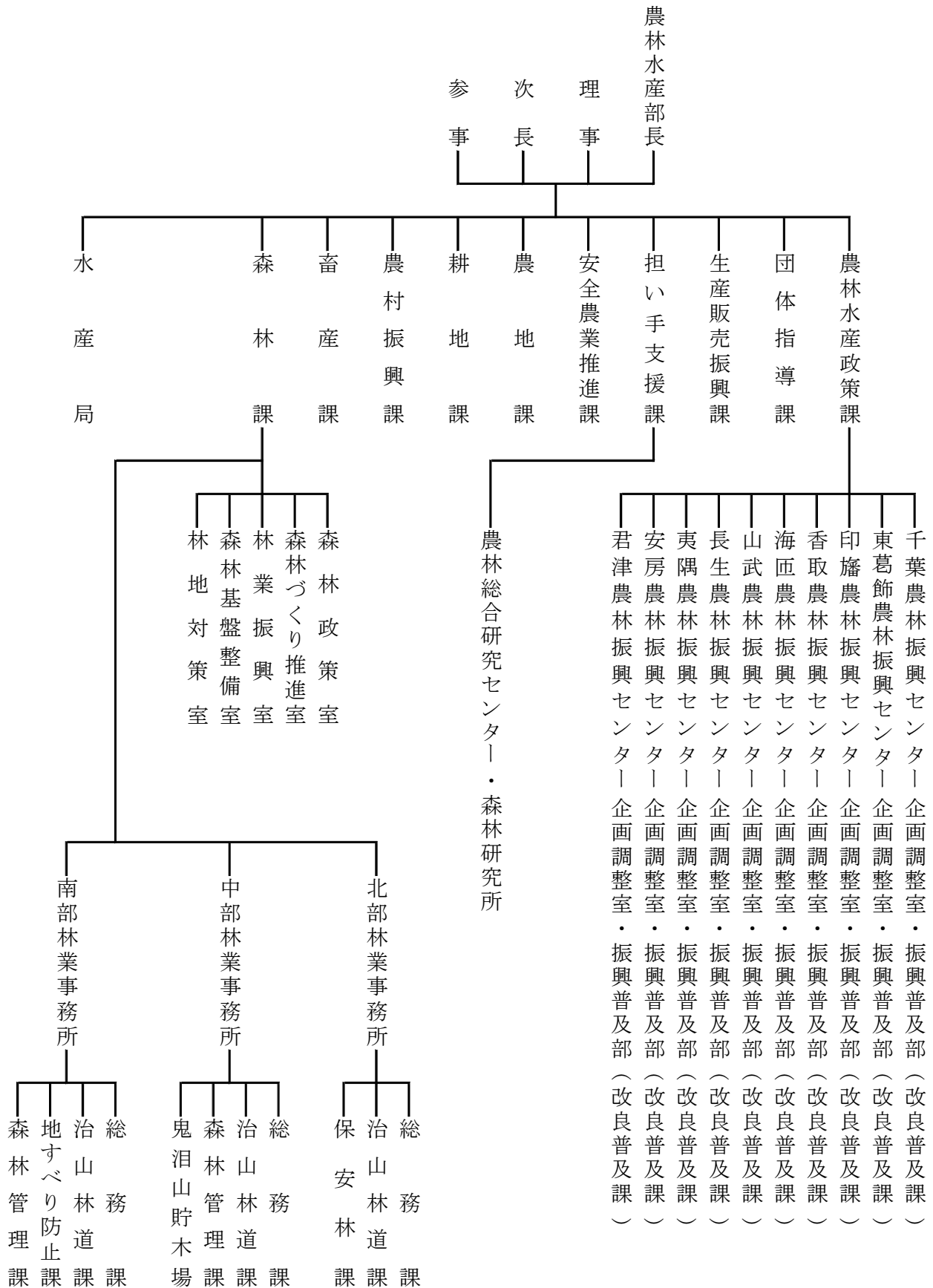
(平成20年7月現在)

所 属 別	事務職員	技術職員	その他	計
農 林 水 産 部 森 林 課	12 人	29 人	0 人	41 人
森 林 政 策 室	7	7		14
森 林 づ くり 推 進 室	1	6		7
林 業 振 興 室	1	6		7
森 林 基 盤 整 備 室	1	6		7
林 地 対 策 室	2	4		6
北 部 林 業 事 務 所	3	12	2	17
総 務 課	3	3	2	8
治 山 林 道 課		5		5
保 安 林 課		4		4
中 部 林 業 事 務 所	3	18	5	26
総 務 課	3	4	1	8
治 山 林 道 課		7	1	8
森 林 管 理 課		7	3	10
南 部 林 業 事 務 所	3	17	7	27
総 務 課	3	3	1	7
治 山 林 道 課		5	2	7
地 す べ り 防 止 課		4	1	5
森 林 管 理 課		6	2	8
森 林 研 究 所	1	10	5	16
千 葉 農 林 振 興 セ ン タ ー	0	6	0	6
企 画 調 整 室		5		5
改 良 普 及 課		1		1
東 葛 飾 農 林 振 興 セ ン タ ー	0	3	0	3
企 画 調 整 室		2		2
改 良 普 及 課		1		1
印 旛 農 林 振 興 セ ン タ ー	0	6	0	6
企 画 調 整 室		5		5
改 良 普 及 課		1		1
香 取 農 林 振 興 セ ン タ ー	0	3	0	3
企 画 調 整 室		2		2
改 良 普 及 課		1		1
海 匝 農 林 振 興 セ ン タ ー	0	3	0	3
企 画 調 整 室		2		2
改 良 普 及 課		1		1
山 武 農 林 振 興 セ ン タ ー	0	3	0	3
企 画 調 整 室		2		2
改 良 普 及 課		1		1
長 生 農 林 振 興 セ ン タ ー	0	3	0	3
企 画 調 整 室		2		2
改 良 普 及 課		1		1
夷 隅 農 林 振 興 セ ン タ ー	0	3	0	3
企 画 調 整 室		2		2
改 良 普 及 課		1		1
安 房 農 林 振 興 セ ン タ ー	0	3	0	3
企 画 調 整 室		2		2
改 良 普 及 課		1		1
君 津 農 林 振 興 セ ン タ ー	0	6	0	6
企 画 調 整 室		4		4
改 良 普 及 課		2		2
計	24	131	19	174

注：1) 森林課にあっては、課長、副課長は森林政策室に含めた。

2) 林業事務所にあっては、所長、次長、主幹は総務課に含めた。

(8) 林業関係行政機構（平成20年7月1日現在）



平成20年9月

平成19年度 千葉県森林・林業統計書

発行 千葉県農林水産部森林課
TEL 043-223-2951
発行所 株式会社ハシダテ
TEL 043-243-3311