

## 19. そ の 他

### (1) 千葉県森林・林業の主要指標

項 目	単位	千葉県	全 国 順 位	全 国	近 県 の 状 況					
					茨 城 県	埼 玉 県	東 京 都	神 奈 川 県		
県 土 面 積	千ha	516	27	37,785	609	380	219	241		
森 林 資 源 状 況	森 林 蓄 積	千m <sup>3</sup>	20,038	42	3,745,537	30,126	26,760	13,033	16,006	
	森 林 面 積	千ha	165	40	24,919	190	123	79	95	
	林 野 率	%	32.1%	45	67.0%	32.2%	32.4%	36.3%	39.3%	
	民 有 林	民 有 林 面 積	千ha	155	39	17,534	146	105	73	84
		民 有 林 率	%	93.9%	9	70.4%	76.7%	85.5%	92.9%	89.0%
		人 工 林 面 積	千ha	63	40	10,338	117	60	35	37
		人 工 林 率	%	45.1%	29	43.7%	64.8%	50.1%	47.0%	42.0%
		私 有 林 面 積	千ha	142	37	13,695	141	87	52	60
		私 有 林 率	%	85.9%	2	55.0%	74.1%	71.0%	66.0%	63.1%
		県 営 林 面 積	千ha	11	15	1,223	2	9	12	13
国 有 林 面 積	千ha	8	43	7,589	45	12	8	9		
保 安 林 面 積	千ha	18	45	10,187	40	47	18	51		
事 業 体	林 家 数	千戸	16,323	29	1,018,252	17,099	9,479	13,007	9,032	
	森 林 組 合 数	組 合	19	19	963	15	6	1	13	
林 業 生 産	素 材 生 産 量	千m <sup>3</sup>	76	39	15,615	188	82	24	14	
	生 シ イ タ ケ 生 産 量	t	1,242	17	66,146	3,418	1,524	312	262	
	竹 材 生 産 量	千束	36	8	1,372	92	—	—	0.3	
	ク リ 生 産 量	t	466	13	19,370	3,913	778	484	564	
	タ ケ ノ コ 生 産 量	t	383	13	29,450	523	—	—	130	
	林 業 産 出 額	千万円	237	39	45,025	797	280	74	83	

注：数量はそれぞれの調査時点でのものであり、千葉県に関しても別記の最新の数値とは異なる。

### (2) 林業予算（歳出）の推移

年度別	区 分	総 額	林 業 総 務 費	林 業 振 興 費	森 林 病 害 虫 防 除 費	森 林 整 備 費
昭和 50 年度		3,980,087	567,622	101,933	139,606	56,099
60		7,253,623	1,187,612	309,163	650,549	171,114
平成 5 年度		13,423,832	3,056,180	258,390	420,567	184,708
10		9,166,984	2,416,905	310,848	301,986	130,901
13		7,745,470	1,605,733	162,267	224,205	119,987
14		7,520,861	1,765,284	160,971	190,946	94,386
15		7,224,396	1,725,081	181,370	181,352	93,179
16		4,545,976	382,535	98,622	134,207	83,900
17		3,885,989	370,364	62,817	146,764	65,934

※当初予算ベース（平成13・17年度は、6月補正後予算）

林業改善資金は平成12年度から「団体指導課」業務

森林整備費は平成16年度から優良種苗確保事業と林木育種事業を加えて、従来の造林費から改称された。

資 料	調査期間
平成 13 年 3 月 千葉県統計年鑑	H11.10. 1 現在
2000 年世界農林業センサス林業地域調査	H12. 2. 1 現在
”	”
森林面積÷県土面積	
2000 年世界農林業センサス林業地域調査	H12. 2. 1 現在
民有林面積÷森林面積	
2000 年世界農林業センサス林業地域調査	H12. 2. 1 現在
人工林面積÷森林面積	
2000 年世界農林業センサス林業地域調査	H12. 2. 1 現在
私有林面積÷森林面積	
2000 年世界農林業センサス林業地域調査	H12. 2. 1 現在
平成 16 年度 国有林野事業統計書 (林野庁)	H16. 4. 1 現在
2005 年 森林・林業統計要覧 (林野庁) 保安林面積は実面積	H16. 3.31 現在
2000 年 世界農林業センサス林業地域調査	H12. 2. 1 現在
平成 15 年度 森林組合統計	H16. 3.31 現在
平成 16 年 素材需給統計 (農林水産省統計部)	H16.12.31 現在
平成 16 年 特用林産物需給表 (林野庁)	”
”	”
”	”
”	”
平成 15 年度林業産出額 (農林水産省統計部)	H15.12.31 現在

(単位：千円)

林道費	治山費	森林研究センター費	緑化推進費	林業災害復旧費	特別会計 営林事業	特別会計 林業改善資金
522,002	1,250,351	87,149	528,050	357,969	369,306	—
868,260	2,304,106	157,584	816,618	167,304	571,514	49,799
917,903	3,388,600	269,872	1,945,432	664,826	2,264,607	52,747
821,277	2,975,889	291,239	639,242	592,139	632,082	54,476
754,465	2,859,415	263,231	708,544	459,452	588,171	—
634,214	2,469,185	270,138	919,945	463,815	551,977	—
499,003	2,210,478	257,080	1,097,689	464,510	514,654	—
435,323	1,875,261	28,033	584,633	473,033	450,429	—
347,190	1,591,670	27,129	373,999	464,557	435,565	—

## (3) 平成 17 年度林業予算 (歳出)

(単位：千円)

科 目	事 業 名	予 算 額
総 額		3,885,989
1 林 業 総 務 費		370,364
	管理的経費	17,650
	森林計画事業	19,805
	森林組合育成対策事業	2,081
	森林保全管理事業	2,434
	林地利用調整事業	1,502
	林地監視員事業	7,200
	林業担い手確保総合対策事業	12,150
	千葉県森林整備担い手基金造成事業	80
	森林整備地域活動支援事業	4,118
	千葉県森林整備地域活動支援基金造成事業	2,500
	森林吸収源データ緊急整備事業	1,200
	ちばの森林づくり計画支援事業	3,750
	繰出金	295,894
2 林 業 振 興 費		62,817
	森林国営保険事務取扱費	2,027
	林業普及指導事業	9,367
	森林保全管理事業	390
	林業・木材産業構造改革事業	54
	特用林産振興総合対策事業	1,611
	ちばの木で家づくり事業	11,643
	「サンプスギ」ブランド化推進事業	28,725
	間伐材安定流通促進パイロット事業	5,000
	巨樹・古木フォーラム事業	4,000
3 森 林 病 害 虫 防 除 費		146,764
	森林病虫害防除事業 (国庫・県単)	99,764
	サンプスギ林再生事業	47,000
4 森 林 整 備 費		65,934
	公共造林事業	34,678
	県単造林事業	20,963
	造林推進事業	1,470
	優良種苗確保事業	6,189
	林木育種事業	2,634
5 林 道 費		347,190
	林道開設事業	282,945
	林道改良事業	28,500
	林道舗装事業	7,200
	県単林道事業	11,288
	林道維持管理事業	10,134
	林地の産業廃棄物等不法投棄対策事業 (林道)	7,123

科 目	事 業 名	予 算 額
6 治 山 費	山地治山事業	1,591,670
	水源地域整備事業	508,036
	防災林造成事業	48,894
	保安林整備事業	264,278
	地すべり防止事業	121,355
	災害関連緊急治山事業	517,039
	林地荒廃防止施設災害関連事業	29,600
	市町村営単治山事業	13,600
	治山維持管理事業	11,940
	保安林機能強化事業	27,000
	海岸県有林管理事業	2,646
	海岸県有地適正管理事業	22,496
	林地の産業廃棄物等不法投棄対策事業（海岸県有保安林）	14,859
		9,927
7 森林研究センター費	森林研究センター運営費	27,129
8 緑 化 推 進 費	県民の森整備事業	27,129
	県民の森管理事業	373,999
	県民の森用地確保事業	24,365
	緑化推進事業	280,071
	水源林地域森林取得基金造成事業（みどりの基金造成事業）	9,000
	里山総合保全整備事業	19,742
	全国植樹祭記念の森管理事業	733
	里山林高度活用研究事業	20,189
	健康と癒しの森整備事業	6,149
	林地の産業廃棄物等不法投棄対策事業（水源林）	1,000
		6,800
	5,950	
林 業 災 害 復 旧 費	林道施設災害復旧事業	464,557
	県単林道災害復旧事業	27,500
	林地荒廃防止施設災害復旧事業	41,057
	県単林地荒廃防止施設災害復旧事業	266,000
特 別 会 計 営 林 事 業		130,000
	県有林事業費	435,565
	県行造林費	288,533
		147,032

#### (4) 千葉県林業関係団体一覧

名 称	代表者氏名	郵便番号	所 在 地	電話番号
千葉県森林組合連合会	代表理事 事会長 森 英介	260-0854	千葉市中央区長洲 1-15- 7 森林会館内	043- 227-8231
社 団 法 人 千葉県緑化推進委員会	会 長 森 英介	299-0265	袖ヶ浦市長浦拓 2-580-148	0438- 60-1521
社 団 法 人 千葉県治山林道協会	会 長 森 英介	260-0854	千葉市中央区長洲 1-15- 7 森林会館内	043- 222-2764
千葉県特用林産振興会	会 長 藤 平 幸夫	260-0855	千葉市中央区市場町 4-17	043- 227-5390
千葉県山林種苗緑化木協 同 組 合	理事長 江波戸 弥一	260-0854	千葉市中央区長洲 1-15- 7 森林会館内	043- 222-1231
千葉県林業改良普及協会	会 長 斎 藤 万 祐	260-8667	千葉市中央区市場町 1-1 県林務課内	043- 223-2954
千葉県林業研究会	会 長 杉 田 和 陳	290-0555	市原市高滝 488	0436- 98-0105
千葉県青年林業会議所	会 長 綾 野 竹 志	260-0854	千葉市中央区長洲 1-15- 7 森林会館 (千葉県森林組合連合会内)	043- 227-8231
有限責任中間法人 千葉県木材振興協会	会 長 並 木 瑛 夫	283-0823	東金市山田 800	0475- 53-2611
千葉県木材青壮年協議会	会 長 景 山 明 男	283-0823	東金市山田 800	0475- 53-2611
千葉県木材市場協同組合	理事長 吉 岡 實	283-0823	東金市山田 800	0475- 55-6161
林業・木材製造業労働災害 防止協会千葉県支部	支部長 並 木 瑛 夫	283-0823	東金市山田 800	0475- 53-2611
木更津木材港団地協同組合	代表理事 事 小 高 茂	299-0265	木更津市木材港 2-2	0438- 36-6657
千葉県さくらの会	会 長 森 英介	260-0013	袖ヶ浦市長浦拓 2-580-148	0438- 60-1521
財 団 法 人 千 葉 県 ま ち づ くり 公 社	理事長 笠 原 一 雄	260-0013	千葉市中央区中央 4-13-28 新都市ビル内	043- 227-4132
財 団 法 人 千 葉 県 観 光 公 社	理事長 磯 貝 正 尚	260-0015	千葉市中央区富士見 1-12-7	043- 222-9175
企 業 組 合 千 葉 県 森 林 整 備 協 会	理事長 影 山 豊	293-0052	富津市宝竜寺字倉沢 19-1	0439- 66-0720
千葉県森林土木建設協会	会 長 森 英介	260-0854	千葉市中央区長洲 1-15- 7 森林会館 (千葉県治山林道協会内)	043- 222-2764
千葉県流域林業 活 性 化 セ ン タ ー	会 長 井 上 裕	260-0854	千葉市中央区長洲 1-15- 7 森林会館 (千葉県森林組合連合会内)	043- 227-8231
千葉県林業労働力確保 支 援 セ ン タ ー	(理事 長) 川 嶋 彰 比 古	260-0013	千葉市中央区中央 4-13-28 新都市ビル (社団法人千葉県農業開発公社内)	043- 222-9135

(平成 17 年 7 月現在)

概	要
会員森林組合の指導および森林・林業に関する調査、経営、利用、金融事業などの実施、船橋県民の森の管理運営	
緑の募金の募集及び運用、みどりのボランティア及びみどりの少年団の育成などを実施	
治山事業、林道事業の円滑な推進を目的として、予算要望活動、技術講習会、事業コンクール、普及啓発などを実施	
特用林産の振興を目的として、需要拡大に関する事業や普及啓発事業、研修会などを実施	
林業用優良種苗の生産、苗木生産者の技術の向上、県種苗行政への協力など	
林業改良普及に関する自主的な活動を促進するため、研修会の実施、林業普及図書のあっせん等を実施	
地域における林業経営の改善と農山村の活性化を図るための技術交換会、研修などを実施	
林業・林産業に携わる青年経営者会員相互の研さんと情報交換を行うために検討会、講習会などを実施	
木材産業の向上発展を目指し、予算要望活動、木材知識の普及啓発、講習会の開催、木材業登録などを実施	
木材の利用促進を目的として、木工教室等各種イベント等を実施	
原木市場、製品市場として木材の安定供給を目的として、木材利用促進のため優良木材展示会、ウッドフェスティバル等を実施	
労働災害の防止を目的として、安全講習会、技術講習会、普及啓発などを実施	
木更津木材港の木材共同施設の設置及び運営	
さくらを愛護し保護するための啓発、植樹、苗木の斡旋、及びさくら情報の収集、提供の実施	
まちづくりについての情報提供、啓発、人材育成、公園、駐車場等の公共施設の管理運営等を実施	
内浦山県民の森、清和県民の森、東庄県民の森、館山野鳥の森の4箇所県民の森の管理を実施	
県有林の保育・生産事業を中心に、森林整備事業と木材の加工・販売・森林に関するコンサルタントを実施	
森林土木事業の推進と、会員企業の社会的地位の向上を目指し、予算要望活動、各種研修会、参考図書の配布などを実施	
森林整備と木材の生産から加工・流通まで含めた条件整備を実現するため、流域を単位として関係者および地域代表による合意形成を推進	
林業労働者の雇用の安定のため、雇用の斡旋などの就業支援、雇用相談や事業体の指導を通じた雇用環境の改善	

## (5) 千葉県森林審議会委員名簿

平成 15 年 12 月 1 日  
委員の任期： ～ までの 2 年間  
平成 17 年 11 月 30 日

(平成 17 年 4 月 1 日現在)

氏 名	現 職
石 井 桃 子	森林インストラクター、市川市環境学習専門員
親 泊 素 子	江戸川大学社会学部環境デザイン学科教授
小 禄 直 幸	関東森林管理局東京事務所所長
斎 藤 万 祐	千葉県議会議員、千葉県林業改良普及協会会長
田 嶋 隆 威	大多喜町長、千葉県森林組合連合会副会長
藤 平 幸 夫	千葉県特用林産振興会会長
中 村 正 明	千葉県木材市場協同組合副理事長
並 木 瑛 夫	全国木材協同組合連合会会長、有限責任中間法人千葉県木材振興協会会長
林 正 夫	千葉県山林種苗緑化木協同組合副理事長
平 倉 直 子	平倉直子建築設計事務所（代表）、日本女子大学非常勤講師
古 谷 尊 彦	国立大学法人千葉大学名誉教授
本 多 利 夫	鴨川市長、(社)千葉県治山林道協会副会長
宮 下 登 久 子	(社)千葉県建築士会会計理事
山 本 博 一	国立大学法人東京大学大学院農学生命科学研究科教授、附属演習林千葉演習林長
渡 辺 智 子	千葉県立衛生短期大学栄養学科教授

(五十音順)

## (6) 林業関係職員数

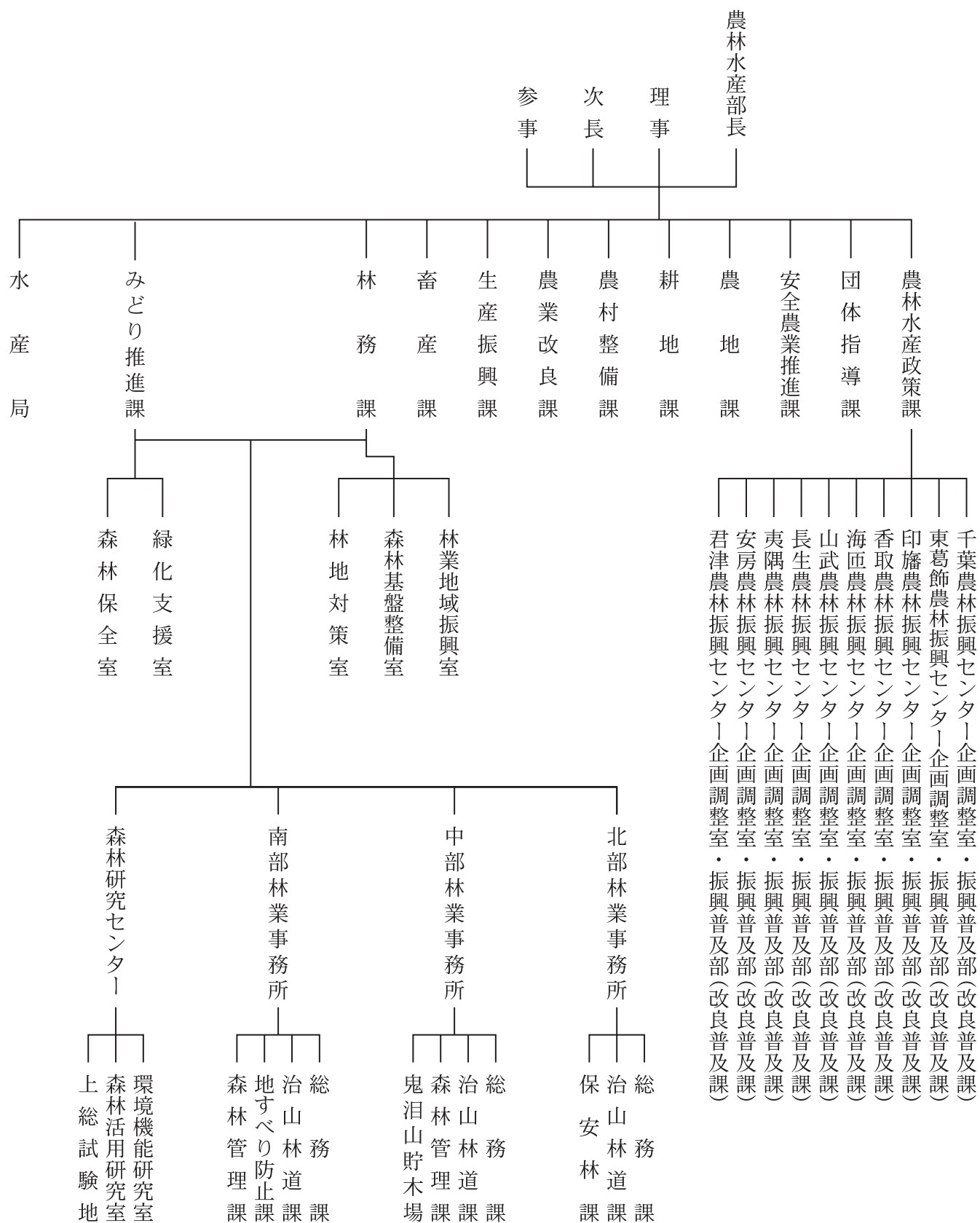
(平成17年7月現在)

所 属 別	事務職員	技術職員	そ の 他	計
農 林 水 産 部 林 務 課	6 人	27 人	0 人	33 人
林 業 地 域 振 興 室	1	14		15
( 調 整 )	2			2
森 林 基 盤 整 備 室	1	8		9
林 地 対 策 室	2	5		7
農 林 水 産 部 み どり 推 進 課	7	11	0	18
緑 化 支 援 室	7	4		11
森 林 保 全 室		7		7
北 部 林 業 事 務 所	3	12	1	16
総 務 課	3	3	1	7
治 山 林 道 課		5		5
保 安 林 課		4		4
中 部 林 業 事 務 所	3	18	5	26
総 務 課	3	3	1	7
治 山 林 道 課		7	1	8
森 林 管 理 課		8	3	11
南 部 林 業 事 務 所	3	18	7	28
総 務 課	3	4	1	8
治 山 林 道 課		6	2	8
地 す べ り 防 止 課		4	1	5
森 林 管 理 課		4	3	7
森 林 研 究 セ ン タ ー	1	12	6	19
環 境 機 能 研 究 室	1	7	3	11
森 林 活 用 研 究 室		5	3	8
千 葉 農 林 振 興 セ ン タ ー	0	4	0	4
企 画 調 整 室				
東 葛 飾 農 林 振 興 セ ン タ ー	0	3	0	3
企 画 調 整 室				
印 旛 農 林 振 興 セ ン タ ー	0	6	0	6
企 画 調 整 室		3		3
改 良 普 及 課		3		3
香 取 農 林 振 興 セ ン タ ー	0	4	0	4
企 画 調 整 室				
海 匝 農 林 振 興 セ ン タ ー	0	2	0	2
企 画 調 整 室				
山 武 農 林 振 興 セ ン タ ー	0	6	0	6
企 画 調 整 室		3		3
改 良 普 及 課		3		3
長 生 農 林 振 興 セ ン タ ー	0	3	0	3
企 画 調 整 室				
夷 隅 農 林 振 興 セ ン タ ー	0	7	0	7
企 画 調 整 室		4		4
改 良 普 及 課		3		3
安 房 農 林 振 興 セ ン タ ー	0	3	0	3
企 画 調 整 室				
君 津 農 林 振 興 セ ン タ ー	0	4	0	4
企 画 調 整 室				
計	23	140	19	182

- 注：1) 林務課にあっては、課長、副課長は林業地域振興室に含めた。  
 2) みどり推進課にあっては、課長、副課長は緑化支援室に含めた。  
 3) 林業事務所にあっては、所長、次長、主幹、副主幹は総務課に含めた。  
 4) 森林研究センターにあっては、センター長、次長は環境機能研究室に含めた。  
 5) 農林振興センター改良普及課の兼務職員は主務の勤務地に計上した。



(7) 林業関係行政機構（平成 17 年 7 月 1 日現在）



平成 17 年 9 月

平成 16 年度 千葉県森林・林業統計書

発行 千葉県農林水産部林務課  
TEL 043-223-2973  
発行所 有限会社 大進社  
TEL 043-239-0086

本統計書は再生紙を使用しています。