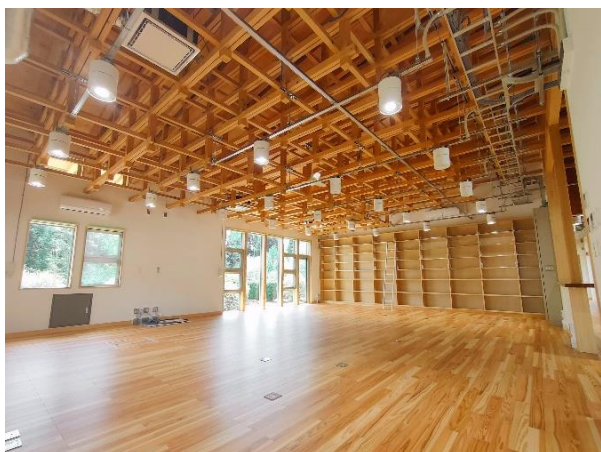


令和4年度 県における木材利用実績

- ・令和4年度に県が実施した建築工事、土木工事及び備品・消耗品購入等による木材利用量は1,070m³（前年度比 128m³ の増加）で、うち県産木材は 677m³（前年度比 36 m³ の増加）であった。
- ・建築工事で 412m³、土木工事で 207m³、備品・消耗品購入等で 451m³ が利用された。
- ・建築工事での木材利用量は前年度から 230m³ 増加（前年度比 226%）し、主な増加理由は木造による施設の建替えが行われたことによる。
- ・土木工事での木材利用量は前年度から 31m³ の減少（前年度比 87%）で、ほぼ横ばいであった。
- ・備品・消耗品購入等のうち 448m³ は、畜産飼育用敷料（おがくず）として利用された。

◆利用事例◆

1 建築物



森林研究所（木造・県産材）



駐在所（木造・県外産）

2 土木工事



暗渠工（県産材）



杭柵工（県外産）



木橋（県産材）



ウッドデッキ（県産材）

3 備品・消耗品等



木育用のおもちゃ（県産材）



敷料（県産材）

以上