

## 天然木に天然のミネラル成分を染み込ませ、 安全・安心な高性能難燃木材に

国土交通省認定  
難燃材料の  
規定適合材

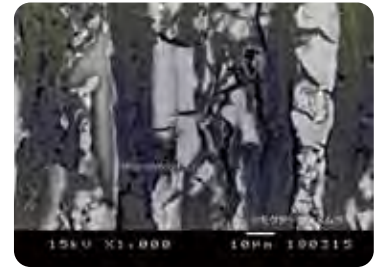
※詳細はSPEC内に記載



未処理

無機質注入

【ミネラルウッド〈C〉クリスタル】(内外部) (液体ガラス注入)  
ガラス化木材、細胞壁を石英ガラス化、防腐、防虫防蟻、寸法安定性



【スギ細胞SEM写真】  
白がガラス・黒が木部(有機)

ミネラルウッドクリスタルの経年変化(スギ間伐材)：国土交通省 利根川下流河川事務所 河川防災ステーション案内看板



竣工時:2010年3月27日撮影



5年経過:2015年4月16日撮影



10年経過:2020年2月24日撮影

「ミネラルウッドシリーズ」は、天然ミネラルであるガラス質を木材に注入し、細胞壁と細胞内部を充填することで、難燃性や寸法安定性、防腐・防虫・防蟻性を大幅に高めた安全な改質素材です。

香取杉などのスギ材やヒノキ材は難燃性が向上し、駅舎やこども園の建材にも採用されています。また、天然由来のガラス成分を塗るだけで難燃化する「ファインクリスタルシリーズ」は、延焼を抑える必要がある内装制限の建築物にも活用されています。歴史ある会社だからこそ生まれた、木造建築の伝統文化を守る技術です。



ガラス系塗装 ファインクリスタルシリーズ 燃焼実験

### POINT

- 千葉県産の香取杉、サンブスギ、ヒノキを使用
- 内外部・内装用に使用可
- 使用用途に合せた素材・塗装をご提案
- 国立研究開発法人森林総合研究所にて試験済み

### SPEC

ミネラルウッドエース：国土交通大臣認定不燃材料番号NM-1708  
ファインクリスタルブルー：国土交通大臣認定難燃材料番号RM-0062  
ファインクリスタルカーズ：国土交通大臣認定難燃材料番号RM-0072  
価格：時価

連絡先

亀村木材株式会社  
(販売：モクテックカメモラ)



〒287-0017千葉県香取市香取1058  
0478-57-3248  
mokutech.k@nifty.com  
<http://xn--ihqx52dpds95b.com/>

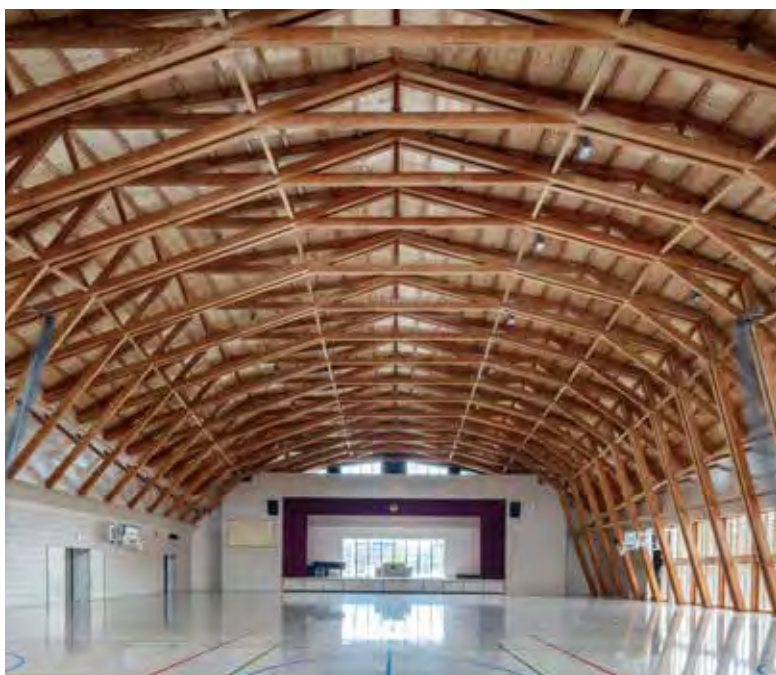
特注のできるオプション・加工技術 他

納期：応相談 (2~3か月目安)  
塗装：ガラス質 (天然ミネラル)

羽目板加工・乱尺対応・ラフ仕上  
断面形状バリエーション

## 地産地消を目指し、千葉県産スギを使用した 力強く建物を支える単板積層材

「高強度」  
「環境負荷低減」  
「寸法安定性、短納期」  
が魅力の建材



おおぐろの森小学校の体育館(流山市)  
川澄・小林研二写真事務所



おおぐろの森中学校の多目的室(流山市)  
photo susumu KOSHIMIZU ©

千葉県産のスギやカラマツを使った、高強度で高品質を誇るLVL (Laminated Veneer Lumber, 単板積層材)。木材が持つ節や割れといった欠点分散されることで強度のばらつきが抑えられ、従来は製材や集成材に適さない小径木や曲がり材、間伐材も有効に活用することが可能です。原木を単板に加工した後に乾燥を行うため、乾燥精度が高く、割れや反りといった乾燥収縮による不具合もほとんど見られません。

日本国内でのLVL製造のパイオニアとして、LVLの利用促進を日々続けているキーテックの基幹商品です。



©JR East Design Corporation

### POINT

- 千葉県産のスギ、カラマツ等を使用
- 含水率が小さい(14%以下)完全乾燥材
- LVLを15mmもしくは30mmに加工した内装材(キーラムインテリア)で壁や天井にも対応可能

### SPEC

規格: H最大600 (W600mmの場合) × W最大1200 × L最大12000mm  
JASの基準強度 ※W600mm以上の場合はお問い合わせください  
価格: 時価

連絡先

株式会社キーテック



〒136-0082 東京都江東区新木場1-7-22

新木場タワー8階

03-5534-3741

info@key-tec.co.jp

https://key-tec.co.jp/

特注のできるオプション・加工技術 他

納期: 寸法・材積により応相談

オーダーメイド: 防腐・防蟻の加圧注入、塗装対応可能

加工: 別途応相談

単板積層材、高強度で均一性の高い材料



## やさしい感触と、心地よい香り 木々が生い茂る森の息吹を感じる羽目板

10年も20年も  
使い続けることで  
経年変化も楽しめる  
壁・床材



施工例

千葉県森林組合では、県内の民有林などで行われる森林整備の際に発生する丸太を活用し、羽目板の製作を行っています。効率的な木取りにより、森林環境の維持とコストの低減を両立。さらに、じっくりと低温乾燥させることでやさしい感触と、心地よい香りを大切にしています。

素材本来のやわらかな質感が特長で、冬場には一般的な床材とは異なるぬくもりが感じられます。表面が経年劣化した際には、カンナで削り直すことで木の香りと美しさをよみがえらせることも可能です。



株式会社SANU



市原市あすなろ幼稚園(森田建築設計事務所)

### POINT

- 千葉県産のスギを使用
- 手触りが滑らかな超仕上げ
- 天然木ならではの調湿機能で水分を吸放出
- 幼稚園や小学校などの公共機関でも採用

### SPEC

用途：壁用・床用／梁・桁等  
種類：スギ製(まれにヒノキ製)  
価格：時価

連絡先

千葉県森林組合



〒260-0854 千葉県千葉市中央区長洲1-15-7  
043-227-8233  
chiba@senmorikumi.jp  
https://senmorikumi.jp

特注のできるオプション・加工技術 他

納期：1か月（上棟に間に合わせる場合）  
オーダーメイド：一部対応（サイズ・加工の変更）  
塗装：超仕上げ

無垢材・モルダー加工・事前相談後に販売

## 持続可能な循環型の木材流通を目指す、 千葉県産木材の目利きが集まる市場

一般の方の  
ご相談を受けて  
県産材を扱える  
組合員をご紹介



千葉県産の木材を預かり、組合員への委託販売を行っています。高温多湿な日本の気候に適した木造建築の普及を通じて木材の利用を推進し、森林の荒廃防止や環境保護に貢献。県産の木材は、身が締まり適度な硬さがあることから建築資材として優れており、特に「サンプスギ」は江戸時代から節を取り除いて育てられてきた高級材として知られています。

また、県産材での家づくりを希望する一般の方には、適切に取り扱える技術を持つ組合員を紹介しています。



千葉県優良木材展示会の様子(2024年10月15日)

### POINT

- 千葉県産木材の委託販売
- スギが6割、ヒノキが2,3割、ケヤキ等
- 建築材向けではないサクラ(針葉樹)も取扱中
- 山林、製材、銘木、資源活用、業者を選定

### SPEC

組合員数：404名(2025年8月現在)

連絡先

千葉県木材市場協同組合



〒283-0823千葉県東金市山田800  
0475-55-6161  
seihin@mokuichi.or.jp  
<http://www.mokuichi.or.jp/>

特注のできるオプション・加工技術 他

加工：ご希望に合わせて作業可能な組合員をご紹介

無垢材・羽目板加工・ラフ仕上・断面形状バリエーション  
短納期可(在庫がある場合)



天然の木から生成された集成材を  
公共施設や住宅で活用

施工参考例 ※スギ・ヒノキではない参考画像となります。

無垢材では  
作りにくい  
堅固かつ柔軟な  
加工ができる建材

次世代型遠赤低温乾燥機「オールドライ」で  
自社での低温均質乾燥を実現。


※スギ・ヒノキではない参考画像となります。



丁寧にペーパーで研磨し、仕上げています。

自然素材特有の豊かな表情を持つ天然木から板を切り出し、複数の板を接着して製作する集成材を千葉県産のサンプスギで作りました。テーブルトップやカウンター、階段、ハシゴ、手摺り、上がり框など、様々なオーダーメイドの加工に対応できます。自由なサイズ対応、上質な加工、多彩な塗装が魅力で、押入れ部材などのオリジナル製品も取り扱っています。

内装などのオーダー建材を幅広く手掛けているティ・エス・シーの工場は、関東地方では数少ない集成材のJAS認定を取得しています。



※スギ・ヒノキではない参考画像となります。



## POINT

- 千葉県産のサンプスギやヒノキを使用  
スギ（上小無地・節あり）  
ヒノキ（上小無地・節あり）
- 豊富なカラーリング

## SPEC

対応寸法：L6000mm以内 W1200mm以内  
T120mmまで（2重積層により240mmまで可能）  
（公財）日本合板検査会 JAS認定工場

連絡先

株式会社ティ・エス・シー



〒292-0838千葉県木更津市潮浜2-1-53  
0438-37-0206  
info@syusei-tsc.com  
https://www.syusei-tsc.com/

特注のできるオプション・加工技術 他

納期：応相談 価格：応相談  
オーダーメイド：可  
塗装：有り・無塗装標準の対応可能

集成材・プレカット階段加工可・受注生産

## 国産材の有効活用を目指して生まれた、 スギやヒノキを圧縮硬化加工した建材

教育施設や  
福祉施設、庁舎などの  
内装フローリングにも  
使用可能



加熱・圧縮・形状固定化技術により、木材の復元性を抑制。  
柔らかく傷つきやすい国産材が、強度・形状など高付加価値を持った  
新素材「プレスウッド」に生まれ変わります。

「プレスウッド」は加熱・圧縮・形状加工技術により柔らかく傷つきやすい国産材（スギ・ヒノキ）を広葉樹のナラ・カバ同等の硬さを実現したフローリングです。

用途として、学校、幼稚園、保育園、福祉施設や庁舎の内装フローリングとして使用可能です。千葉県産材を有効に活用しています。

表面は美しく落ち着いた鉛色に仕上がっており、薬剤や添加物を一切使用していないため、人体にも環境にもやさしい素材です。

### プレスウッドの性能数値比較（60%圧縮時）

当社試験データ	単板表面強度	比重測定
樹種	ブリネル硬度試験 (kgf/mm <sup>2</sup> )	気乾比重 (g/cm <sup>3</sup> )
ナラ	2.0	0.78
カバ	1.9	0.66
スギ圧密	2.2	0.92
スギ末処理	0.8	0.31
試験結果 スギ圧縮材の特性	スギ圧縮単板は広葉樹のナラやカバの単板と比較しても同等程度の強度を持っています。	スギ圧縮材はスギ末処理材の約3倍、広葉樹のナラやカバ以上の比重となります。

### POINT

- 千葉県産木材（スギ、ヒノキ）を使用
- 表面材：スギ60%圧縮硬化単板
- 台板：国産針葉樹合板
- 無垢材仕様の対応も可能

### SPEC

規格 H15×W90×L900mm／直貼用・釘打用  
価格：42,900円(税込)/㎡ ※2025年9月現在

連絡先

天龍木材株式会社



〒135-0022 東京都江東区三好3-2-14  
03-5245-4101  
web\_kenzai@tenryu.co.jp  
https://www.tenryu.co.jp/

### 特注のできるオプション・加工技術 他

納期：4か月～  
オーダーメイド：県産材は受注生産での対応となります。  
価格については参考上代を掲載しています。  
詳しくは左記へお気軽にお問合せください。