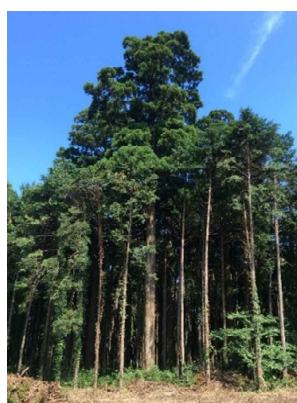


株式会社 山二建具

## 木製パーテーションポール

### 製品説明

地域資源の有効活用として、地域ブランドの「サンプスギ」を活かした、木製パーテーションポールです。2018年に「千葉ものづくり認定製品」の認定を受けた、ちばの木のポールはいろいろな場所で活用され始めております。



サンプスギの良材を選定。  
天然乾燥させ、丁寧に加工  
しています



**当社オリジナル木製パーテーションのここに注目！**

- 軽い！**  
従来の鋼製商品の約半分の重さ  
作業性も優しい
- 機能面！**  
軽いので安定性も長く  
イベントや公共施設で活躍
- 木のぬくもり！**  
本物の木づかいは  
見た目も優しい

**国産木材**  
ちばの木認証材  
「サンプスギ」  
「マテバシイ」  
を使用

地域資源  
事業計画法  
認定

参考上代(税抜)	1本 48,000円～
規格	高さ 860mm、台座直径 360mm、ポール直径 60mm ベルトカラー 赤・青 2色
備考	ポールの高さ及びベルトカラーのご相談可能です。

※価格については参考上代を掲載しているため、購入等を検討する際には条件を明示の上、問合せ先まで御確認ください。

## 事例



千葉興業銀行様 ATMコーナー



京葉銀行様 ATMコーナー



千葉県庁 エントランス



マテバシイ台座



掲示ポール

(令和2年4月1日時点)

## 問合せ先

### 株式会社 山二建具

住所	〒270-2224 千葉県松戸市大橋 160-4		
TEL	047-391-6111	FAX	047-391-3983
e-mail	shop@yamanidoor.co.jp		
HP	<a href="https://www.yamanitategu.com">https://www.yamanitategu.com</a>		