

- 森林環境譲与税を活用した市町村主体の森林整備を推進する上で課題となっている、専門知識や経験が必要な市町村支援を実施。
- 市町村が作成した森林整備の構想を実行に移すため、森林の現地調査等を踏まえた具体的な森林整備の計画づくりを支援。

□ 事業内容

森林経営管理支援事業

- ・ 総合相談窓口の設置。
- ・ 実行計画案の作成。
- ・ 市町村間の広域連携支援。
- ・ 市町村職員への基礎研修を実施。

【事業費】 34,973千円（うち譲与税34,973千円）

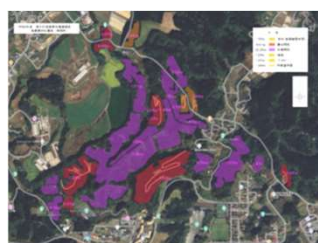
【実績】 ・ 総合相談窓口 176件
 個別訪問 65回
 ・ 実行計画案作成 4市町
 ・ 広域連携支援 1組
 ・ 市町村職員研修 4テーマ 8回開催
 延べ 34市町村 84名参加



（職員研修）



（広域連携支援）



（実行計画案）

□ 取組の背景

- ・ 市町村が森林環境譲与税を活用した森林整備を実施するにあたり、市町村職員の専門知識や経験が不足しており、森林整備への活用が伸び悩んでいる一因になっていた。

□ 工夫・留意した点

- ・ 業務を千葉県森林組合連合会に委託。
 ○市町村支援組織である「千葉県森林経営管理協議会」の事務局を務めており、市町村の実情や課題把握しているため、課題解決及び企画・提案が可能。
 ○過去の広域連携支援及び研修業務の受託実績があり、業務にに係るノウハウを有している。

□ 取組の効果

- ・ 幅広い支援により、市町村が令和7年度以降の森林整備を予算化することができた。
- ・ 市町村間の広域連携支援を行い、新たに1組が協定を締結し、市地域の譲与税を活用することで森林地域の森林整備を実施することができた。

◇ 基礎データ

①令和6年度譲与額：112,546千円	②私有林人工林面積（※1）：49,101ha
③人口（※2）：6,284,480人	④林業就業者数（※2）：487人

※1：「2020農林業センサス」より、※2：「R2年国勢調査」より