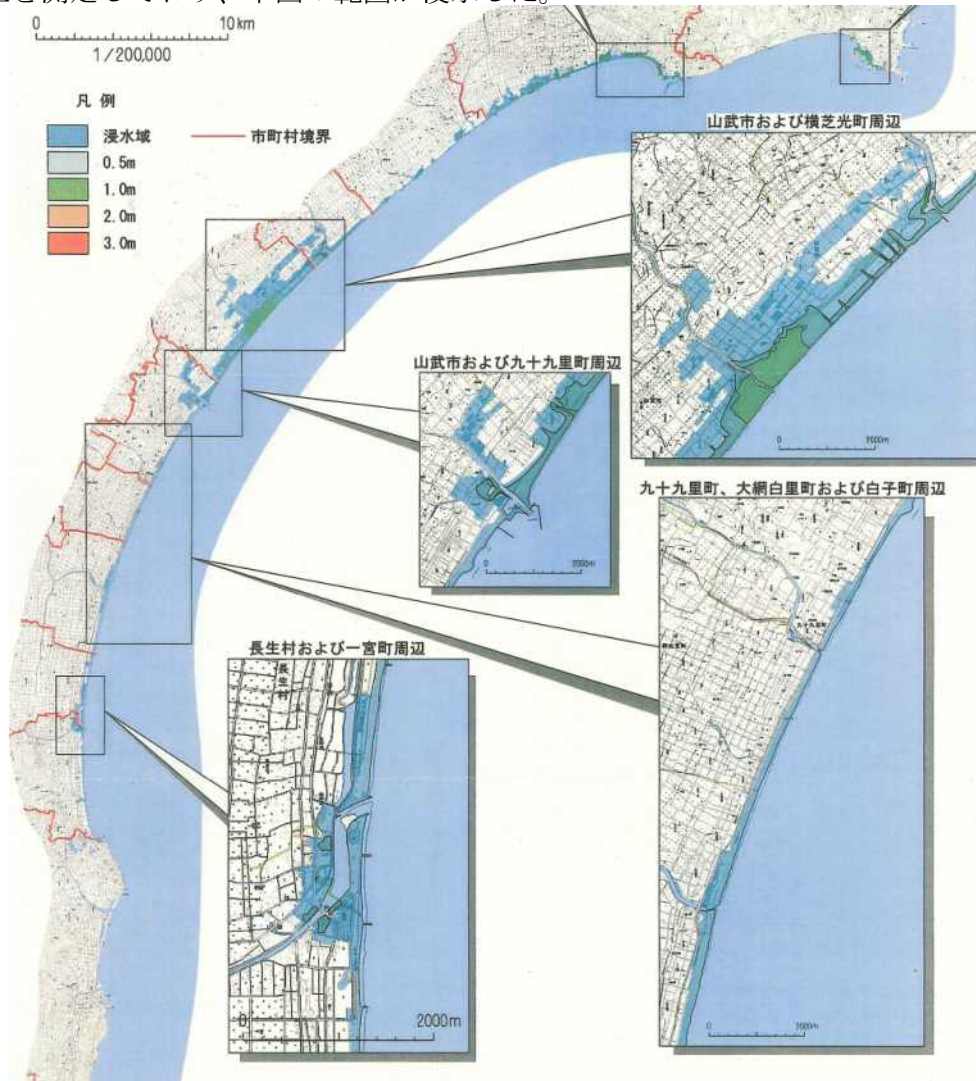


## 第2章 東日本大震災による海岸県有保安林の検証

### 第1節 本県における東日本大震災による九十九里沿岸部の津波浸水状況

九十九里沿岸部では、海岸からと河川を遡上した津波により、銚子市～一宮町にかけ、浸水面積が23.6km<sup>2</sup>であった。

東日本大震災による津波は、最大で7.6m（旭市飯岡）の痕跡高、13.6km（一宮川）の河川遡上を測定しており、下図の範囲が浸水した。



浸水区域図（防災危機管理課）

参考：主な津波痕跡高（河川整備課）

場所	m
旭市飯岡（国民宿舎付近）	7.6
匝瑳市野手海岸	6.3
山武市蓮沼海浜公園	5.7
一宮町	4.9