

プランクトン観察②



①プランクトンを虫眼鏡や
顕微鏡で見よう。

①

プランクトンネットで採集した
プランクトンを、海水を入れた
透明なビンにうつそう。



②

プランクトンを自分の目や
虫眼鏡を使って探そう。



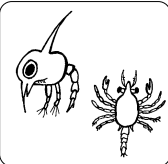
②どんなプランクトンがいたかな。
下のイラストに、似た仲間がい
ないか探そう。

動物プランクトン

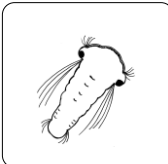
植物プランクトン



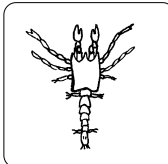
ケンミジンコの仲間



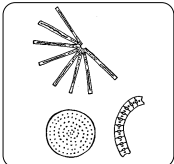
カニの子ども



ゴカイの子ども



エビやヤドカリの子ども



ケイソウの仲間

※植物プランクトンは、顕微鏡を使わないと見えないよ。学校などに持ち帰って顕微鏡で見よう。