

（第1面）

産業廃棄物処理計画書

令和 5 年 6 月 30 日

千葉県知事

熊谷 俊人 殿

提出者

住 所 千葉県佐倉市鎗木町483

氏 名 東豊土木工業株式会社  
代表取締役 萩原 孝也

（法人にあつては、名称及び代表者の氏名）

電話番号 043-485-4131

廃棄物の処理及び清掃に関する法律第12条第9項の規定に基づき、産業廃棄物の減量その他その処理に関する計画を作成したので、提出します。

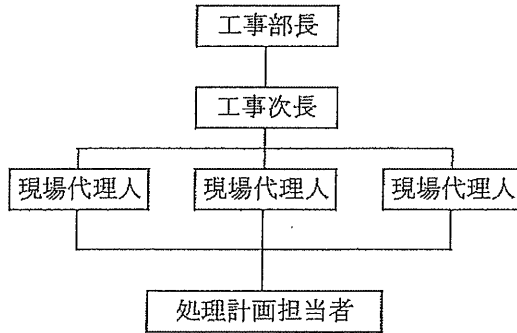
事業場の名称	東豊土木工業株式会社
事業場の所在地	千葉県佐倉市鎗木町483
計画期間	令和5年4月1日から令和6年3月31日

当該事業場において現に行っている事業に関する事項

① 事業の種類	大分類：建設業 中分類：総合工事業
② 事業の規模	前年度の完成工事高 10億円
③ 従業員数	23人
④ 産業廃棄物の一連の処理の工程	<pre> graph LR     A[施工現場] --&gt; B[アスファルト殻]     A --&gt; C[コンクリート殻]     A --&gt; D[がれき類]     A --&gt; E[汚泥]     A --&gt; F[廃ガラス・陶磁]     B --&gt; G[委託処理 中間処理(破碎)]     C --&gt; G     D --&gt; G     E --&gt; H[委託処理 中間処理(脱水)]     F --&gt; I[委託処理 中間処理(破碎)]                     </pre>

産業廃棄物の処理に係る管理体制に関する事項

(管理体制図)



産業廃棄物の排出の抑制に関する事項

①現状	【前年度（令和4年度）実績】 別紙のとおり		
	産業廃棄物の種類	アスファルト殻	コンクリート殻
	排出量	3092.8 t	294.5 t
	(これまでに実施した取組) 官公庁の入札物件のため設計数量以上を排出。		
②計画	【目標】 別紙のとおり		
	産業廃棄物の種類	アスファルト殻	コンクリート殻
	排出量	3000.0 t	280.0 t
	(今後実施する予定の取組) 出来る限り設計数量に近づくよう、過大な撤去工事を極力減らし排出の抑制を行う。		

産業廃棄物の分別に関する事項

①現状	(分別している産業廃棄物の種類及び分別に関する取組) その他がれき(路盤廃材)：土砂の混入を極力避ける。
②計画	(今後分別する予定の産業廃棄物の種類及び分別に関する取組) コンクリート殻：付着した土を極力落として処理場へ委託する。

自ら行う産業廃棄物の再生利用に関する事項			
①現状	【前年度（令和4年度）実績】		
	産業廃棄物の種類	アスファルト殻	コンクリート殻
	自ら再生利用を行った産業廃棄物の量	0.0 t	0.0 t
	(これまでに実施した取組) 官公庁の入札物件のため、処分業許可場にて全数量を処分する設計。		
②計画	【目標】		
	産業廃棄物の種類	アスファルト殻	コンクリート殻
	自ら再生利用を行う産業廃棄物の量	0.0 t	0.0 t
	(今後実施する予定の取組) 官公庁の入札物件のため、指定処分以外については、自ら再生利用が可能か発注者側と協議を行う。		
自ら行う産業廃棄物の中間処理に関する事項			
①現状	【前年度（令和4年度）実績】		
	産業廃棄物の種類	アスファルト殻	コンクリート殻
	自ら熱回収を行った産業廃棄物の量	0.0 t	0.0 t
	自ら中間処理により減量した産業廃棄物の量	0.0 t	0.0 t
(これまでに実施した取組) 現在当社に中間処理に必要な施設は無く計画も無い。			
②計画	【目標】		
	産業廃棄物の種類	アスファルト殻	コンクリート殻
	自ら熱回収を行う産業廃棄物の量	0.0 t	0.0 t
	自ら中間処理により減量する産業廃棄物の量	0.0 t	0.0 t
(今後実施する予定の取組) 現在当社に中間処理に必要な施設は無く計画も無い。			

自ら行う産業廃棄物の埋立処分又は海洋投入処分に関する事項

①現状	【前年度（令和4年度）実績】		
	産業廃棄物の種類	アスファルト殻	コンクリート殻
	自ら埋立処分又は海洋投入処分を行った産業廃棄物の量	0.0 t	0.0 t
	（これまでに実施した取組） 現在当社に埋立処分・海洋投入処分に必要な施設は無く計画も無い。		
②計画	【目標】		
	産業廃棄物の種類	アスファルト殻	コンクリート殻
	自ら埋立処分又は海洋投入処分を行う産業廃棄物の量	0.0 t	0.0 t
	（今後実施する予定の取組） 現在当社に埋立処分・海洋投入処分に必要な施設は無く計画も無い。		

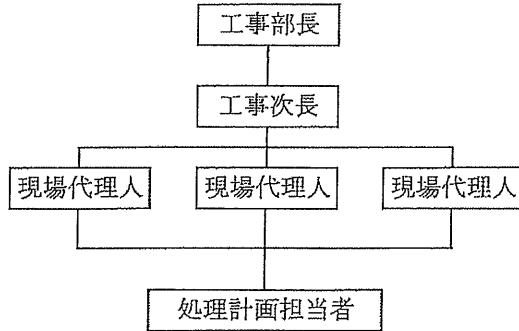
産業廃棄物の処理の委託に関する事項

①現状	【前年度（令和4年度）実績】 別紙のとおり		
	産業廃棄物の種類	アスファルト殻	コンクリート殻
	全処理委託量	3092.8 t	294.5 t
	優良認定処理業者への処理委託量	2577.6 t	291.0 t
	再生利用業者への処理委託量	3092.8 t	294.5 t
	認定熱回収業者への処理委託量	0.0 t	0.0 t
	認定熱回収業者以外の熱回収を行う業者への処理委託量	0.0 t	0.0 t
（これまでに実施した取組） 官公庁指定の処分先にて全て処分。			

	【目標】 別紙のとおり		
	産業廃棄物の種類	アスファルト殻	コンクリート殻
②計画	全処理委託量	3000.0 t	280.0 t
	優良認定処理業者への処理委託量	2500.0 t	250.0 t
	再生利用業者への処理委託量	3000.0 t	280.0 t
	認定熱回収業者への処理委託量	0.0 t	0.0 t
	認定熱回収業者以外の熱回収を行う業者への処理委託量	0.0 t	0.0 t
	(今後実施する予定の取組) 官公庁指定の処分先にて全て処分。		
※事務処理欄			

産業廃棄物の処理に係る管理体制に関する事項

(管理体制図)



産業廃棄物の排出の抑制に関する事項

①現状	【前年度（令和4年度）実績】 別紙のとおり		
	産業廃棄物の種類	がれき類	汚泥
	排出量	2579.9 t	19.6 t
	(これまでに実施した取組) —		
②計画	【目標】 別紙のとおり		
	産業廃棄物の種類	がれき類	汚泥
	排出量	2500.0 t	15.0 t
	(今後実施する予定の取組) —		

産業廃棄物の分別に関する事項

①現状	(分別している産業廃棄物の種類及び分別に関する取組) —
②計画	(今後分別する予定の産業廃棄物の種類及び分別に関する取組) —

自ら行う産業廃棄物の再生利用に関する事項

①現状	【前年度（令和4年度）実績】		
	産業廃棄物の種類	がれき類	汚泥
	自ら再生利用を行った産業廃棄物の量	0.0 t	0.0 t
	(これまでに実施した取組) —		
②計画	【目標】		
	産業廃棄物の種類	がれき類	汚泥
	自ら再生利用を行う産業廃棄物の量	0.0 t	0.0 t
	(今後実施する予定の取組) —		

自ら行う産業廃棄物の中間処理に関する事項

①現状	【前年度（令和4年度）実績】		
	産業廃棄物の種類	がれき類	汚泥
	自ら熱回収を行った産業廃棄物の量	0.0 t	0.0 t
	自ら中間処理により減量した産業廃棄物の量	0.0 t	0.0 t
②計画	【目標】		
	産業廃棄物の種類	がれき類	汚泥
	自ら熱回収を行う産業廃棄物の量	0.0 t	0.0 t
	自ら中間処理により減量する産業廃棄物の量	0.0 t	0.0 t
(今後実施する予定の取組) —			

自ら行う産業廃棄物の埋立処分又は海洋投入処分に関する事項

①現状	【前年度（令和4年度）実績】		
	産業廃棄物の種類	がれき類	汚泥
	自ら埋立処分又は海洋投入処分を行った産業廃棄物の量	0.0 t	0.0 t
	(これまでに実施した取組) —		
②計画	【目標】		
	産業廃棄物の種類	がれき類	汚泥
	自ら埋立処分又は海洋投入処分を行う産業廃棄物の量	0.0 t	0.0 t
	(今後実施する予定の取組) —		

産業廃棄物の処理の委託に関する事項

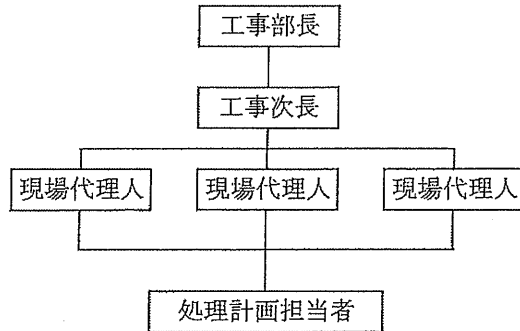
①現状	【前年度（令和4年度）実績】 別紙のとおり		
	産業廃棄物の種類	がれき類	汚泥
	全処理委託量	2579.9 t	19.6 t
	優良認定処理業者への処理委託量	2105.3 t	0.0 t
	再生利用業者への処理委託量	2579.9 t	19.6 t
	認定熱回収業者への処理委託量	0.0 t	0.0 t
	認定熱回収業者以外の熱回収を行う業者への処理委託量	0.0 t	0.0 t
	(これまでに実施した取組) —		



【目標】	別紙のとおり	
	がれき類	汚泥
産業廃棄物の種類		
全処理委託量	2500.0 t	15.0 t
優良認定処理業者への 処理委託量	2100.0 t	15.0 t
再生利用業者への 処理委託量	2500.0 t	15.0 t
認定熱回収業者への 処理委託量	0.0 t	0.0 t
認定熱回収業者以外の 熱回収を行う業者への 処理委託量	0.0 t	0.0 t
(今後実施する予定の取組)		
—		
②計画		
※事務処理欄		

産業廃棄物の処理に係る管理体制に関する事項

(管理体制図)



産業廃棄物の排出の抑制に関する事項

①現状	【前年度（令和3年度）実績】 別紙のとおり		
	産業廃棄物の種類	廃プラスチック	ガラス・コンクリート・陶磁器くず
	排出量	0.7 t	22.0 t
	(これまでに実施した取組) —		
②計画	【目標】 別紙のとおり		
	産業廃棄物の種類	廃プラスチック	ガラス・コンクリート・陶磁器くず
	排出量	0.5 t	20.0 t
	(今後実施する予定の取組) —		

産業廃棄物の分別に関する事項

①現状	(分別している産業廃棄物の種類及び分別に関する取組) —
②計画	(今後分別する予定の産業廃棄物の種類及び分別に関する取組) —

## 自ら行う産業廃棄物の再生利用に関する事項

①現状	【前年度（令和4年度）実績】		
	産業廃棄物の種類	廃プラスチック	ガラス・コンクリート・陶磁器くず
	自ら再生利用を行った産業廃棄物の量	0.0 t	0.0 t
	(これまでに実施した取組) —		
②計画	【目標】		
	産業廃棄物の種類	廃プラスチック	ガラス・コンクリート・陶磁器くず
	自ら再生利用を行う産業廃棄物の量	0.0 t	0.0 t
	(今後実施する予定の取組) —		

## 自ら行う産業廃棄物の中間処理に関する事項

①現状	【前年度（令和4年度）実績】		
	産業廃棄物の種類	廃プラスチック	ガラス・コンクリート・陶磁器くず
	自ら熱回収を行った産業廃棄物の量	0.0 t	0.0 t
	自ら中間処理により減量した産業廃棄物の量	0.0 t	0.0 t
②計画	【目標】		
	産業廃棄物の種類	廃プラスチック	ガラス・コンクリート・陶磁器くず
	自ら熱回収を行う産業廃棄物の量	0.0 t	0.0 t
	自ら中間処理により減量する産業廃棄物の量	0.0 t	0.0 t
(今後実施する予定の取組) —			

自ら行う産業廃棄物の埋立処分又は海洋投入処分に関する事項

①現状	【前年度（令和4年度）実績】		
	産業廃棄物の種類	廃プラスチック	ガラス・コンクリート・陶磁器くず
	自ら埋立処分又は海洋投入処分を行った産業廃棄物の量	0.0 t	0.0 t
	(これまでに実施した取組) —		
②計画	【目標】		
	産業廃棄物の種類	廃プラスチック	ガラス・コンクリート・陶磁器くず
	自ら埋立処分又は海洋投入処分を行う産業廃棄物の量	0.0 t	0.0 t
	(今後実施する予定の取組) —		

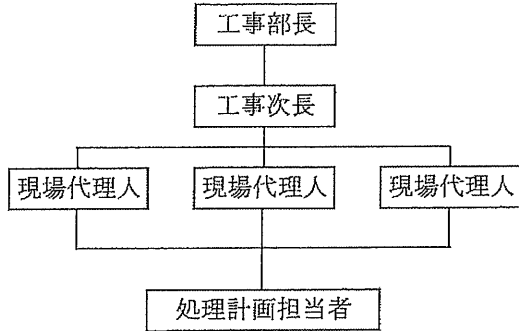
産業廃棄物の処理の委託に関する事項

①現状	【前年度（令和4年度）実績】 別紙のとおり		
	産業廃棄物の種類	廃プラスチック	ガラス・コンクリート・陶磁器くず
	全処理委託量	0.7 t	22.0 t
	優良認定処理業者への処理委託量	0.0 t	0.0 t
	再生利用業者への処理委託量	0.7 t	22.0 t
	認定熱回収業者への処理委託量	0.0 t	0.0 t
	認定熱回収業者以外の熱回収を行う業者への処理委託量	0.0 t	0.0 t
	(これまでに実施した取組) —		

【目標】	別紙のとおり	
	産業廃棄物の種類	廃プラスチック
全処理委託量	0.5 t	20.0 t
優良認定処理業者への処理委託量	0.0 t	0.0 t
再生利用業者への処理委託量	0.5 t	20.0 t
認定熱回収業者への処理委託量	0.0 t	0.0 t
認定熱回収業者以外の熱回収を行う業者への処理委託量	0.0 t	0.0 t
(今後実施する予定の取組) —		
②計画		
※事務処理欄		

産業廃棄物の処理に係る管理体制に関する事項

(管理体制図)



産業廃棄物の排出の抑制に関する事項

①現状	【前年度（令和3年度）実績】 別紙のとおり		
	産業廃棄物の種類	がれき類(石綿含有)	
	排出量	4.0 t	t
	(これまでに実施した取組) —		
②計画	【目標】 別紙のとおり		
	産業廃棄物の種類	がれき類(石綿含有)	
	排出量	4.0 t	t
	(今後実施する予定の取組) —		

産業廃棄物の分別に関する事項

①現状	(分別している産業廃棄物の種類及び分別に関する取組) —
②計画	(今後分別する予定の産業廃棄物の種類及び分別に関する取組) —

## 自ら行う産業廃棄物の再生利用に関する事項

①現状	【前年度（令和3年度）実績】		
	産業廃棄物の種類	がれき類(石綿含有)	
	自ら再生利用を行った産業廃棄物の量	0.0 t	t
	(これまでに実施した取組) —		
②計画	【目標】		
	産業廃棄物の種類	がれき類(石綿含有)	
	自ら再生利用を行う産業廃棄物の量	0.0 t	t
	(今後実施する予定の取組) —		

## 自ら行う産業廃棄物の中間処理に関する事項

①現状	【前年度（令和3年度）実績】		
	産業廃棄物の種類	がれき類(石綿含有)	
	自ら熱回収を行った産業廃棄物の量	0.0 t	t
	自ら中間処理により減量した産業廃棄物の量	0.0 t	t
(これまでに実施した取組) —			
②計画	【目標】		
	産業廃棄物の種類	がれき類(石綿含有)	
	自ら熱回収を行う産業廃棄物の量	0.0 t	t
	自ら中間処理により減量する産業廃棄物の量	0.0 t	t
(今後実施する予定の取組) —			

自ら行う産業廃棄物の埋立処分又は海洋投入処分に関する事項

①現状	【前年度（令和3年度）実績】		
	産業廃棄物の種類	がれき類(石綿含有)	
	自ら埋立処分又は海洋投入処分を行った産業廃棄物の量	0.0 t	t
	(これまでに実施した取組) —		
②計画	【目標】		
	産業廃棄物の種類	がれき類(石綿含有)	
	自ら埋立処分又は海洋投入処分を行う産業廃棄物の量	0.0 t	t
	(今後実施する予定の取組) —		

産業廃棄物の処理の委託に関する事項

①現状	【前年度（令和3年度）実績】			別紙のとおり
	産業廃棄物の種類	がれき類(石綿含有)		
	全処理委託量	4.0 t	t	t
	優良認定処理業者への処理委託量	0.0 t	t	t
	再生利用業者への処理委託量	4.0 t	t	t
	認定熱回収業者への処理委託量	0.0 t	t	t
	認定熱回収業者以外の熱回収を行う業者への処理委託量	0.0 t	t	t
	(これまでに実施した取組) —			



②計画	【目標】	別紙のとおり	
	産業廃棄物の種類	がれき類(石綿含有)	
	全処理委託量	4.0 t	t
	優良認定処理業者への処理委託量	0.0 t	t
	再生利用業者への処理委託量	4.0 t	t
	認定熱回収業者への処理委託量	0.0 t	t
	認定熱回収業者以外の熱回収を行う業者への処理委託量	0.0 t	t
	(今後実施する予定の取組)	—	
※事務処理欄			

産業廃棄物の排出の抑制に関する事項

①現状	【前年度（令和4年度）実績】		
	産業廃棄物の種類	アスファルト殻	コンクリート殻
	排出量	3092.8 t	294.5 t
	産業廃棄物の種類	がれき類	汚泥
	排出量	2579.9 t	19.6 t
	産業廃棄物の種類	廃プラスチック	ガラス・コンクリート・陶磁器くず
	排出量	0.7 t	22.0 t
	産業廃棄物の種類	がれき類(石綿含有)	
	排出量	4.0 t	
	(これまでに実施した取組) 官公庁の入札物件のため設計数量以上を排出。		
②計画	【目標】		
	産業廃棄物の種類	アスファルト殻	コンクリート殻
	排出量	3000.0 t	280.0 t
	産業廃棄物の種類	がれき類	汚泥
	排出量	2500.0 t	15.0 t
	産業廃棄物の種類	廃プラスチック	ガラス・コンクリート・陶磁器くず
	排出量	0.5 t	20.0 t
	産業廃棄物の種類	がれき類(石綿含有)	
	排出量	4.0 t	
	(今後実施する予定の取組) 出来る限り設計数量に近づくよう、過大な撤去工事を極力減らし排出の抑制を行う。		

産業廃棄物の処理の委託に関する事項

①現状	【前年度（令和4年度）実績】		
	産業廃棄物の種類	アスファルト殻	コンクリート殻
	全処理委託量	3092.8 t	294.5 t
	優良認定処理業者への処理委託量	2577.6 t	291.0 t
	再生利用業者への処理委託量	3092.8 t	294.5 t
	認定熱回収業者への処理委託量	0.0 t	0.0 t
	認定熱回収業者以外の熱回収を行う業者への処理委託量	0.0 t	0.0 t
	産業廃棄物の種類	がれき類	汚泥
	全処理委託量	2579.9 t	19.6 t
	優良認定処理業者への処理委託量	2105.3 t	0.0 t
	再生利用業者への処理委託量	2579.9 t	19.6 t
	認定熱回収業者への処理委託量	0.0 t	0.0 t
	認定熱回収業者以外の熱回収を行う業者への処理委託量	0.0 t	0.0 t
	産業廃棄物の種類	廃プラスチック	ガラス・コンクリート・陶磁器くず
	全処理委託量	0.7 t	22.0 t
	優良認定処理業者への処理委託量	0.0 t	0.0 t
	再生利用業者への処理委託量	0.7 t	22.0 t
	認定熱回収業者への処理委託量	0.0 t	0.0 t
	認定熱回収業者以外の熱回収を行う業者への処理委託量	0.0 t	0.0 t
	産業廃棄物の種類	がれき類(石綿含有)	
	全処理委託量	4.0 t	
	優良認定処理業者への処理委託量	0.0 t	
	再生利用業者への処理委託量	4.0 t	
	認定熱回収業者への処理委託量	0.0 t	
	認定熱回収業者以外の熱回収を行う業者への処理委託量	0.0 t	

②計画

【目標】			
産業廃棄物の種類	アスファルト殻		コンクリート殻
全処理委託量	3000.0	t	280.0 t
優良認定処理業者への処理委託量	2500.0	t	250.0 t
再生利用業者への処理委託量	3000.0	t	280.0 t
認定熱回収業者への処理委託量	0.0	t	0.0 t
認定熱回収業者以外の熱回収を行う業者への処理委託量	0.0	t	0.0 t
産業廃棄物の種類	がれき類		汚泥
全処理委託量	2500.0	t	15.0 t
優良認定処理業者への処理委託量	2100.0	t	15.0 t
再生利用業者への処理委託量	2500.0	t	15.0 t
認定熱回収業者への処理委託量	0.0	t	0.0 t
認定熱回収業者以外の熱回収を行う業者への処理委託量	0.0	t	0.0 t
産業廃棄物の種類	廃プラスチック		ガラス・コンクリート・陶磁器くず
全処理委託量	0.5	t	20.0 t
優良認定処理業者への処理委託量	0.0	t	0.0 t
再生利用業者への処理委託量	0.5	t	20.0 t
認定熱回収業者への処理委託量	0.0	t	0.0 t
認定熱回収業者以外の熱回収を行う業者への処理委託量	0.0	t	0.0 t
産業廃棄物の種類	がれき類(石綿含有)		
全処理委託量	4.0	t	
優良認定処理業者への処理委託量	0.0	t	
再生利用業者への処理委託量	4.0	t	
認定熱回収業者への処理委託量	0.0	t	
認定熱回収業者以外の熱回収を行う業者への処理委託量	0.0	t	