

（第1面）

産業廃棄物処理計画書	
令和7年6月16日	
千葉県知事 殿	
提出者	
住 所 〒105-0001 東京都港区虎ノ門二丁目10番1号 虎ノ門ツインビルディング	
氏 名 株式会社ザイマックス 不動産マネジメント事業本部 工事事業部	
工事事業部長 土持 大	
（法人にあつては、名称及び代表者の氏名）	
電話番号 03-6771-7373	
廃棄物の処理及び清掃に関する法律第12条第9項の規定に基づき、産業廃棄物の減量その他その処理に関する計画を作成したので、提出します。	
事業場の名称	株式会社ザイマックス 不動産マネジメント事業本部 工事事業部
事業場の所在地	東京都港区虎ノ門二丁目10番1号 虎ノ門ツインビルディング
計画期間	令和7年4月1日～令和8年3月31日
当該事業場において現に行っている事業に関する事項	
①事業の種類	不動産業、物品賃貸業 不動産賃貸業・管理業
②事業の規模	年間売上高：116億円 主な事業内容：建設業（改装工事等）
③従業員数	149名
④産業廃棄物の一連の処理の工程	別添1 処理工程図のとおり

(第2面)

産業廃棄物の処理に係る管理体制に関する事項			
(管理体制図) 別添2 管理体制図のとおり			
産業廃棄物の排出の抑制に関する事項			
①現状	【前年度（令和6年度）実績】		
	産業廃棄物の種類	廃油	
	排出量	0.22 t	t
	(これまでに実施した取組) ・産業廃棄物 現場ごと分別の徹底 ・廃棄物の分別の細分化 ・石綿含有建材分別の徹底		
②計画	【目標】		
	産業廃棄物の種類	廃油	
	排出量	0.2 t	t
	(今後実施する予定の取組) 現状の取り組みの継続と徹底		
産業廃棄物の分別に関する事項			
①現状	(分別している産業廃棄物の種類及び分別に関する取組) 蛍光灯・廃プラスチック類・木くず・金属くず・がれき類・管理型建設混合廃棄物・石膏ボード・ガラス、陶磁器くず、コンクリートくずに分類		
②計画	(今後分別する予定の産業廃棄物の種類及び分別に関する取組) 現状の取り組みの継続と徹底		

自ら行う産業廃棄物の再生利用に関する事項			
①現状	【前年度（令和6年度）実績】		
	産業廃棄物の種類	廃油	
	自ら再生利用を行った産業廃棄物の量	t	t
	(これまでに実施した取組)		
	特になし		
②計画	【目標】		
	産業廃棄物の種類	廃油	
	自ら再生利用を行う産業廃棄物の量	t	t
	(今後実施する予定の取組)		
	特になし		
自ら行う産業廃棄物の中間処理に関する事項			
①現状	【前年度（令和6年度）実績】		
	産業廃棄物の種類	廃油	
	自ら熱回収を行った産業廃棄物の量	t	t
	自ら中間処理により減量した産業廃棄物の量	t	t
	(これまでに実施した取組)		
特になし			
②計画	【目標】		
	産業廃棄物の種類	廃油	
	自ら熱回収を行う産業廃棄物の量	t	t
	自ら中間処理により減量する産業廃棄物の量	t	t
	(今後実施する予定の取組)		
特になし			

(第4面)

自ら行う産業廃棄物の埋立処分又は海洋投入処分に関する事項			
①現状	【前年度（令和6年度）実績】		
	産業廃棄物の種類	廃油	
	自ら埋立処分又は海洋投入処分を行った産業廃棄物の量	t	t
	(これまでに実施した取組)		
	特になし		
②計画	【目標】		
	産業廃棄物の種類	廃油	
	自ら埋立処分又は海洋投入処分を行う産業廃棄物の量	t	t
	(今後実施する予定の取組)		
	特になし		
産業廃棄物の処理の委託に関する事項			
①現状	【前年度（令和6年度）実績】		
	産業廃棄物の種類	廃油	
	全 処 理 委 託 量	t	t
	優良認定処理業者への処理委託量	t	t
	再生利用業者への処理委託量	t	t
	認定熱回収業者への処理委託量	t	t
	認定熱回収業者以外の熱回収を行う業者への処理委託量	t	t
	(これまでに実施した取組)		
	<ul style="list-style-type: none"> ・処理委託については書面により契約を行っている。 ・可能な範囲で電子マニフェストによる運用をし、処理状況を管理している。 		

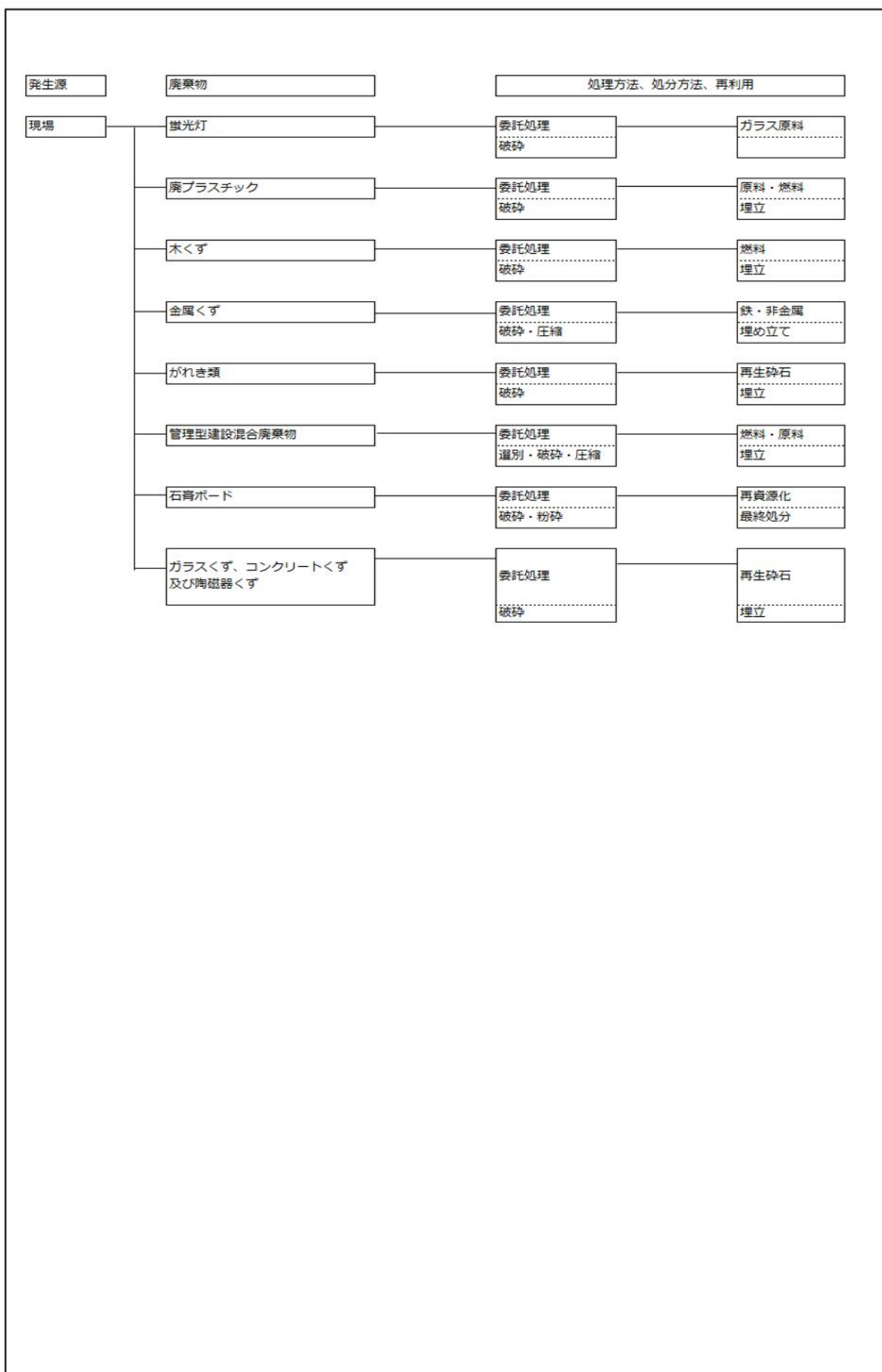
②計画	【目標】		
	産業廃棄物の種類	廃油	
	全 処 理 委 託 量	t	t
	優良認定処理業者への処理委託量	t	t
	再生利用業者への処理委託量	t	t
	認定熱回収業者への処理委託量	t	t
	認定熱回収業者以外の熱回収を行う業者への処理委託量	t	t
	(今後実施する予定の取組)		
	・ 従来の許可業者に比して優良認定処理業者、再生利用認定業者等の活用をより促進したい。		
※事務処理欄			

(第6面)

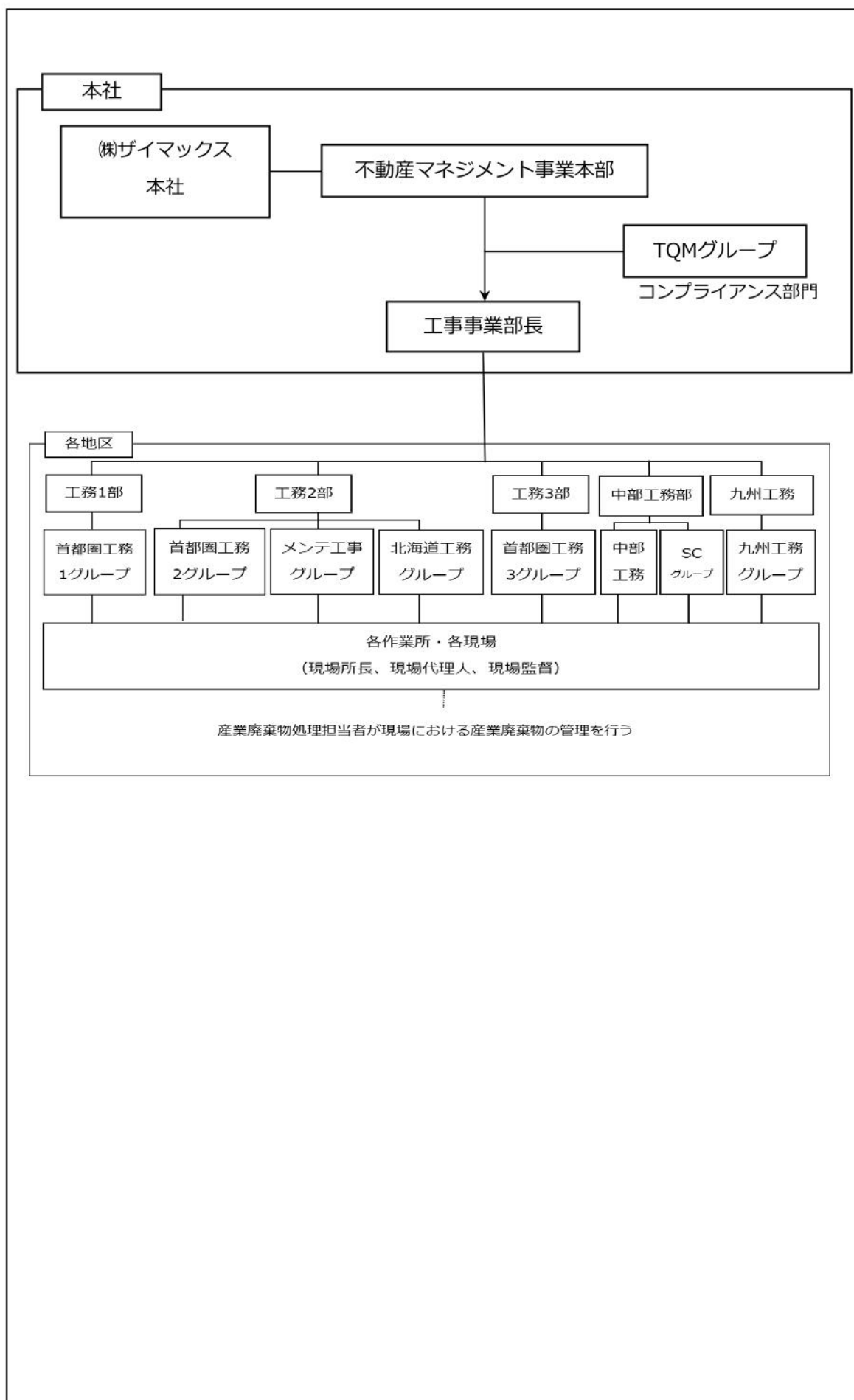
備考

- 1 前年度の産業廃棄物の発生量が1,000トン以上の事業場ごとに1枚作成すること。
- 2 当該年度の6月30日までに提出すること。
- 3 「当該事業場において現に行っている事業に関する事項」の欄は、以下に従って記入すること。
 - (1) ①欄には、日本標準産業分類の区分を記入すること。
 - (2) ②欄には、製造業の場合における製造品出荷額（前年度実績）、建設業の場合における元請完成工事高（前年度実績）、医療機関の場合における病床数（前年度末時点）等の業種に応じ事業規模が分かるような前年度の実績を記入すること。
 - (3) ④欄には、当該事業場において生ずる産業廃棄物についての発生から最終処分が終了するまでの一連の処理の工程（当該処理を委託する場合は、委託の内容を含む。）を記入すること。
- 4 「自ら行う産業廃棄物の中間処理に関する事項」の欄には、産業廃棄物の種類ごとに、自ら中間処理を行うに際して熱回収を行った場合における熱回収を行った産業廃棄物の量と、自ら中間処理を行うことによって減量した量について、前年度の実績、目標及び取組を記入すること。
- 5 「産業廃棄物の処理の委託に関する事項」の欄には、産業廃棄物の種類ごとに、全処理委託量を記入するほか、その内数として、優良認定処理業者（廃棄物の処理及び清掃に関する法律施行令第6条の11第2号に該当する者）への処理委託量、処理業者への再生利用委託量、認定熱回収施設設置者（廃棄物の処理及び清掃に関する法律第15条の3の3第1項の認定を受けた者）である処理業者への焼却処理委託量及び認定熱回収施設設置者以外の熱回収を行っている処理業者への焼却処理委託量について、前年度実績、目標及び取組を記入すること。
- 6 それぞれの欄に記入すべき事項の全てを記入することができないときは、当該欄に「別紙のとおり」と記入し、当該欄に記入すべき内容を記入した別紙を添付すること。また、産業廃棄物の種類が3以上あるときは、前年度実績及び目標の欄に「別紙のとおり」と記入し、当該欄に記入すべき内容を記入した別紙を添付すること。また、それぞれの欄に記入すべき事項がないときは、「―」を記入すること。
- 7 ※欄は記入しないこと。

別添 1 処理工程図



別添 2 管理体制図



産業廃棄物の排出の抑制に関する事項																	
①現状	【前年度（令和6年度）実績】																
	産業廃棄物の種類	廃油	廃プラスチック類	紙くず	木くず	金属くず	ガラス陶磁器等くず	廃石膏ボード	コンクリート片	アス・コン片	その他がれき類	建設混合廃棄物（安定型）	建設混合廃棄物（管理型）	石綿含有産業廃棄物	水銀使用製品		
	排出量	0.22 t	113.68 t	6.06 t	47.92 t	259.47 t	141.91 t	42.05 t	28.12 t	6.96 t	334.78 t	7.04 t	87.65 t	4.86 t	0.27 t		
②計画	【目標】																
	産業廃棄物の種類	廃油	廃プラスチック類	紙くず	木くず	金属くず	ガラス陶磁器等くず	廃石膏ボード	コンクリート片	アス・コン片	その他がれき類	建設混合廃棄物（安定型）	建設混合廃棄物（管理型）	石綿含有産業廃棄物	水銀使用製品		
	排出量	0.20 t	102.31 t	5.45 t	43.13 t	233.52 t	127.72 t	37.85 t	25.31 t	6.26 t	301.30 t	6.33 t	78.89 t	4.38 t	0.24 t		
自ら行う産業廃棄物の再生利用に関する事項																	
①現状	【前年度（令和6年度）実績】																
	産業廃棄物の種類	廃油	廃プラスチック類	紙くず	木くず	金属くず	ガラス陶磁器等くず	廃石膏ボード	コンクリート片	アス・コン片	その他がれき類	建設混合廃棄物（安定型）	建設混合廃棄物（管理型）	石綿含有産業廃棄物	水銀使用製品		
	自ら再生利用を行った産業廃棄物の量	0.00 t	0.00 t	0.00 t	0.00 t	0.00 t	0.00 t	0.00 t	0.00 t	0.00 t	0.00 t	0.00 t	0.00 t	0.00 t	0.00 t		
②計画	【目標】																
	産業廃棄物の種類	廃油	廃プラスチック類	紙くず	木くず	金属くず	ガラス陶磁器等くず	廃石膏ボード	コンクリート片	アス・コン片	その他がれき類	建設混合廃棄物（安定型）	建設混合廃棄物（管理型）	石綿含有産業廃棄物	水銀使用製品		
	自ら再生利用を行う産業廃棄物の量	0.00 t	0.00 t	0.00 t	0.00 t	0.00 t	0.00 t	0.00 t	0.00 t	0.00 t	0.00 t	0.00 t	0.00 t	0.00 t	0.00 t		
自ら行う産業廃棄物の中間処理に関する事項																	
①現状	【前年度（令和6年度）実績】																
	産業廃棄物の種類	廃油	廃プラスチック類	紙くず	木くず	金属くず	ガラス陶磁器等くず	廃石膏ボード	コンクリート片	アス・コン片	その他がれき類	建設混合廃棄物（安定型）	建設混合廃棄物（管理型）	石綿含有産業廃棄物	水銀使用製品		
	自ら熱回収を行った産業廃棄物の量	0.00 t	0.00 t	0.00 t	0.00 t	0.00 t	0.00 t	0.00 t	0.00 t	0.00 t	0.00 t	0.00 t	0.00 t	0.00 t	0.00 t		
	自ら中間処理により減量した産業廃棄物の量	0.00 t	0.00 t	0.00 t	0.00 t	0.00 t	0.00 t	0.00 t	0.00 t	0.00 t	0.00 t	0.00 t	0.00 t	0.00 t	0.00 t		
②計画	【目標】																
	産業廃棄物の種類	廃油	廃プラスチック類	紙くず	木くず	金属くず	ガラス陶磁器等くず	廃石膏ボード	コンクリート片	アス・コン片	その他がれき類	建設混合廃棄物（安定型）	建設混合廃棄物（管理型）	石綿含有産業廃棄物	水銀使用製品		
	自ら熱回収を行う産業廃棄物の量	0.00 t	0.00 t	0.00 t	0.00 t	0.00 t	0.00 t	0.00 t	0.00 t	0.00 t	0.00 t	0.00 t	0.00 t	0.00 t	0.00 t		
	自ら中間処理により減量する産業廃棄物の量	0.00 t	0.00 t	0.00 t	0.00 t	0.00 t	0.00 t	0.00 t	0.00 t	0.00 t	0.00 t	0.00 t	0.00 t	0.00 t	0.00 t		

自ら行う産業廃棄物の埋立処分又は海洋投入処分に関する事項																	
①現状	【前年度（令和6年度）実績】																
	産業廃棄物の種類	廃油	廃プラスチック類	紙くず	木くず	金属くず	ガラス陶磁器等くず	廃石膏ボード	コンクリート片	アス・コン片	その他がれき類	建設混合廃棄物（安定型）	建設混合廃棄物（管理型）	石綿含有産業廃棄物	水銀使用製品		
	自ら埋立処分又は海洋投入処分を行った産業廃棄物の量	0.00 t	0.00 t	0.00 t	0.00 t	0.00 t	0.00 t	0.00 t	0.00 t	0.00 t	0.00 t	0.00 t	0.00 t	0.00 t	0.00 t		
②計画	【目標】																
	産業廃棄物の種類	廃油	廃プラスチック類	紙くず	木くず	金属くず	ガラス陶磁器等くず	廃石膏ボード	コンクリート片	アス・コン片	その他がれき類	建設混合廃棄物（安定型）	建設混合廃棄物（管理型）	石綿含有産業廃棄物	水銀使用製品		
	自ら埋立処分又は海洋投入処分を行う産業廃棄物の量	0.00 t	0.00 t	0.00 t	0.00 t	0.00 t	0.00 t	0.00 t	0.00 t	0.00 t	0.00 t	0.00 t	0.00 t	0.00 t	0.00 t		
産業廃棄物の処理の委託に関する事項																	
①現状	【前年度（令和6年度）実績】																
	産業廃棄物の種類	廃油	廃プラスチック類	紙くず	木くず	金属くず	ガラス陶磁器等くず	廃石膏ボード	コンクリート片	アス・コン片	その他がれき類	建設混合廃棄物（安定型）	建設混合廃棄物（管理型）	石綿含有産業廃棄物	水銀使用製品		
	全処理委託量	0.22 t	113.68 t	6.06 t	47.92 t	259.47 t	141.91 t	42.05 t	28.12 t	6.96 t	334.78 t	7.04 t	87.65 t	4.86 t	0.27 t		
	優良認定処理業者への処理委託量	0.22 t	83.98 t	6.06 t	32.24 t	214.38 t	139.10 t	42.05 t	28.12 t	0.00 t	328.86 t	4.55 t	85.94 t	3.38 t	0.05 t		
	再生利用者への処理委託量	0.22 t	113.68 t	6.06 t	47.92 t	259.47 t	141.91 t	42.05 t	28.12 t	6.96 t	334.78 t	5.67 t	87.65 t	0.50 t	0.27 t		
	認定熟回収業者への処理委託量	0.00 t	0.00 t	0.00 t	0.00 t	0.00 t	0.00 t	0.00 t	0.00 t	0.00 t	0.00 t	0.00 t	0.00 t	0.00 t	0.00 t		
	認定熟回収業者以外の熟回収を行う業者への処理委託量	0.00 t	0.00 t	0.00 t	0.00 t	0.00 t	0.00 t	0.00 t	0.00 t	0.00 t	0.00 t	0.00 t	0.00 t	0.00 t	0.00 t		
	【目標】																
②計画	産業廃棄物の種類	廃油	廃プラスチック類	紙くず	木くず	金属くず	ガラス陶磁器等くず	廃石膏ボード	コンクリート片	アス・コン片	その他がれき類	建設混合廃棄物（安定型）	建設混合廃棄物（管理型）	石綿含有産業廃棄物	水銀使用製品		
	全処理委託量	0.20 t	102.31 t	5.45 t	43.13 t	233.52 t	127.72 t	37.85 t	25.31 t	6.26 t	301.30 t	6.33 t	78.89 t	4.38 t	0.24 t		
	優良認定処理業者への処理委託量	0.20 t	75.58 t	5.45 t	29.02 t	192.94 t	125.19 t	37.85 t	25.31 t	0.00 t	295.97 t	4.10 t	77.35 t	3.05 t	0.05 t		
	再生利用者への処理委託量	0.20 t	102.31 t	5.45 t	43.13 t	233.52 t	127.72 t	37.85 t	25.31 t	6.26 t	301.30 t	5.10 t	78.89 t	0.45 t	0.24 t		
	認定熟回収業者への処理委託量	0.00 t	0.00 t	0.00 t	0.00 t	0.00 t	0.00 t	0.00 t	0.00 t	0.00 t	0.00 t	0.00 t	0.00 t	0.00 t	0.00 t		
	認定熟回収業者以外の熟回収を行う業者への処理委託量	0.00 t	0.00 t	0.00 t	0.00 t	0.00 t	0.00 t	0.00 t	0.00 t	0.00 t	0.00 t	0.00 t	0.00 t	0.00 t	0.00 t		
	【目標】																
	産業廃棄物の種類	廃油	廃プラスチック類	紙くず	木くず	金属くず	ガラス陶磁器等くず	廃石膏ボード	コンクリート片	アス・コン片	その他がれき類	建設混合廃棄物（安定型）	建設混合廃棄物（管理型）	石綿含有産業廃棄物	水銀使用製品		