

様式第二号の八（第八条の四の五関係）

（第1面）

産業廃棄物処理計画書

令和7年5月21日

千葉県知事
熊谷 俊人 殿

提出者 260-0045
住 所 千葉県千葉市中央区弁天1-29-11
法人名 ショーボンド建設株式会社 千葉支店
代表者 南場 結城
（法人にあっては、名称及び代表者の氏名）
電話番号 043-306-2118

廃棄物の処理及び清掃に関する法律第12条第9項の規定に基づき、産業廃棄物の減量その他その処理に関する計画を作成したので、提出します。

事業場の名称	ショーボンド建設株式会社 千葉支店		
事業場の所在地	千葉県千葉市中央区弁天1-29-11		
計画期間	令和7年4月1日	から	令和8年3月31日
当該事業場において現に行っている事業に関する事項			
①事業の種類	大分類：	建設業	中分類： 総合工事業
②事業の規模	完成工事高 5,074（百万円）		
③従業員数	12人		
④産業廃棄物の一連の処理の工程	建設現場→委託処理（中間処理・再生利用者・最終処分） 汚泥→脱水→改良材添加→再生利用または埋立 廃プラスチック類→破砕→再生利用 木くず→破砕→再生利用 紙くず→圧縮→再生利用 ダンボール→破砕→再生利用 金属くず→破砕→再生利用		

（日本産業規格 A列4番）

産業廃棄物の処理に係る管理体制に関する事項			
(管理体制図) 別紙 (管理体制図)			
産業廃棄物の排出の抑制に関する事項			
①現状	【前年度（令和6年度）実績】		
	産業廃棄物の種類	汚泥	木くず
	排出量	1556.7 t	67.38 t
	(これまでに実施した取組) ・計画・施工段階での発生抑制の検討 ・廃棄物の発生量の少ない工法の検討および採用 ・仮設材（型枠材など）の転用率の向上を図る。 ・梱包材の簡素化を図る。 ・工事関係者および協力会社の意識向上教育の実施		
②計画	【目標】		
	産業廃棄物の種類	汚泥	木くず
	排出量	1500 t	60 t
	(今後実施する予定の取組) ・計画・施工段階での発生抑制の検討 ・廃棄物の発生量の少ない工法の検討および採用 ・仮設材（型枠材など）の転用率の向上を図る。 ・梱包材の簡素化を図る。 ・工事関係者および協力会社の意識向上教育の実施		
産業廃棄物の分別に関する事項			
①現状	(分別している産業廃棄物の種類及び分別に関する取組) ・作業所条件に適合した分別方法・分別品目を定める。 ・分別ヤードの確保と分別表示の実施 ・分別品目の細分化により混合廃棄物の縮減 ・工事関係者に対する啓蒙教育の実施		
②計画	(今後分別する予定の産業廃棄物の種類及び分別に関する取組) ・作業所条件に適合した分別方法・分別品目を定める。 ・分別ヤードの確保と分別表示の実施 ・分別品目の細分化により混合廃棄物の縮減 ・工事関係者に対する啓蒙教育の実施		

(第3面)

自ら行う産業廃棄物の再生利用に関する事項			
①現状	【前年度（令和6年度）実績】		
	産業廃棄物の種類	汚泥	木くず
	自ら再生利用を行った産業廃棄物の量	0 t	0 t
	(これまでに実施した取組)		
②計画	【目標】		
	産業廃棄物の種類	汚泥	木くず
	自ら再生利用を行う産業廃棄物の量	0 t	0 t
	(今後実施する予定の取組)		

自ら行う産業廃棄物の中間処理に関する事項			
①現状	【前年度（令和6年度）実績】		
	産業廃棄物の種類	汚泥	木くず
	自ら熱回収を行った産業廃棄物の量	0 t	0 t
	自ら中間処理により減量した産業廃棄物の量	0 t	0 t
	(これまでに実施した取組)		
②計画	【目標】		
	産業廃棄物の種類	汚泥	木くず
	自ら熱回収を行う産業廃棄物の量	0 t	0 t
	自ら中間処理により減量する産業廃棄物の量	0 t	0 t
	(今後実施する予定の取組)		

(第4面)

自ら行う産業廃棄物の埋立処分又は海洋投入処分に関する事項			
①現状	【前年度（令和6年度）実績】		
	産業廃棄物の種類	汚泥	木くず
	自ら埋立処分又は海洋投入処分を行った産業廃棄物の量	0 t	0 t
	(これまでに実施した取組)		
②計画	【目標】		
	産業廃棄物の種類	汚泥	木くず
	自ら埋立処分又は海洋投入処分を行う産業廃棄物の量	0 t	0 t
	(今後実施する予定の取組)		

産業廃棄物の処理の委託に関する事項			
①現状	【前年度（令和6年度）実績】		
	産業廃棄物の種類	汚泥	木くず
	全 処 理 委 託 量	1556.7 t	63.38 t
	優良認定処理業者への処理委託量	1428.95 t	45.38 t
	再生利用業者への処理委託量	t	63.38 t
	認定熱回収業者への処理委託量	t	t
	認定熱回収業者以外の熱回収を行う業者への処理委託量	t	t
	(これまでに実施した取組)		
<ul style="list-style-type: none"> ・これまでの取引実績を考慮し、委託先の選定を行う。 ・優良認定処理業者への委託率の増加を図る。 ・職員への啓蒙教育を実施する。 			

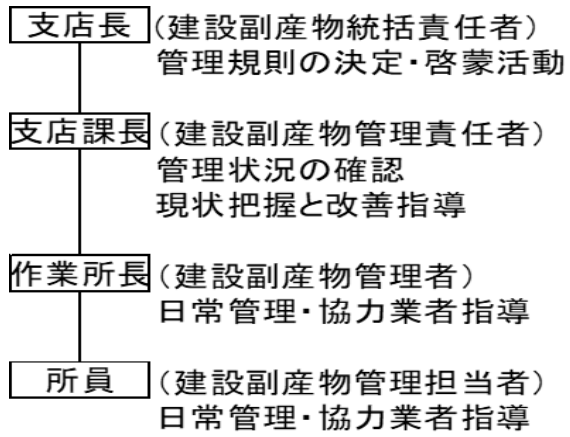
(第5面)

②計画	【目標】		
	産業廃棄物の種類	汚泥	木くず
	全 処 理 委 託 量	1500 t	60 t
	優良認定処理業者への処理委託量	1500 t	60 t
	再生利用業者への処理委託量	t	60 t
	認定熱回収業者への処理委託量	t	t
	認定熱回収業者以外の熱回収を行う業者への処理委託量	t	t
	(今後実施する予定の取組) ・これまでの取引実績を考慮し、委託先の選定を行う。 ・優良認定処理業者への委託率の増加を図る。 ・職員への啓蒙教育を実施する。		
	※事務処理欄		

(第6面)

備考

- 1 前年度の産業廃棄物の発生量が1,000トン以上の事業場ごとに1枚作成すること。
- 2 当該年度の6月30日までに提出すること。
- 3 「当該事業場において現に行っている事業に関する事項」の欄は、以下に従って記入すること。
 - (1) ①欄には、日本標準産業分類の区分を記入すること。
 - (2) ②欄には、製造業の場合における製造品出荷額（前年度実績）、建設業の場合における元請完成工事高（前年度実績）、医療機関の場合における病床数（前年度末時点）等の業種に応じ事業規模が分かるような前年度の実績を記入すること。
 - (3) ④欄には、当該事業場において生ずる産業廃棄物についての発生から最終処分が終了するまでの一連の処理の工程（当該処理を委託する場合は、委託の内容を含む。）を記入すること。
- 4 「自ら行う産業廃棄物の中間処理に関する事項」の欄には、産業廃棄物の種類ごとに、自ら中間処理を行うに際して熱回収を行った場合における熱回収を行った産業廃棄物の量と、自ら中間処理を行うことによって減量した量について、前年度の実績、目標及び取組を記入すること。
- 5 「産業廃棄物の処理の委託に関する事項」の欄には、産業廃棄物の種類ごとに、全処理委託量を記入するほか、その内数として、優良認定処理業者（廃棄物の処理及び清掃に関する法律施行令第6条の11第2号に該当する者）への処理委託量、処理業者への再生利用委託量、認定熱回収施設設置者（廃棄物の処理及び清掃に関する法律第15条の3の3第1項の認定を受けた者）である処理業者への焼却処理委託量及び認定熱回収施設設置者以外の熱回収を行っている処理業者への焼却処理委託量について、前年度実績、目標及び取組を記入すること。
- 6 それぞれの欄に記入すべき事項の全てを記入することができないときは、当該欄に「別紙のとおり」と記入し、当該欄に記入すべき内容を記入した別紙を添付すること。また、産業廃棄物の種類が3以上あるときは、前年度実績及び目標の欄に「別紙のとおり」と記入し、当該欄に記入すべき内容を記入した別紙を添付すること。また、それぞれの欄に記入すべき事項がないときは、「―」を記入すること。
- 7 ※欄は記入しないこと。



産業廃棄物の排出の抑制に関する事項

①現状	【前年度（令和6年度）実績】								
	産業廃棄物の種類	安定型建設混合廃棄物	管理型建設混合廃棄物	廃プラスチック類	紙くず	がれき類	ダンボール	金属くず	コンクリート破片
	排 出 量	12.48 t	153.14 t	135.675 t	9.04 t	37 t	0.9 t	5.085 t	2.22 t
②計画	【目標】								
	産業廃棄物の種類	安定型建設混合廃棄物	管理型建設混合廃棄物	廃プラスチック類	紙くず	がれき類	ダンボール	金属くず	コンクリート破片
	排 出 量	10 t	150 t	130 t	5 t	30 t	0 t	2 t	1 t

自ら行う産業廃棄物の再生利用に関する事項			
----------------------	--	--	--

①現状	【前年度（令和6年度）実績】								
	産業廃棄物の種類	安定型建設混合廃棄物	管理型建設混合廃棄物	廃プラスチック類	紙くず	がれき類	ダンボール	金属くず	コンクリート破片
	自ら再生利用を行った 産業廃棄物の量	0 t	0 t	0 t	0 t	0 t	0 t	0 t	0 t
②計画	【目標】								
	産業廃棄物の種類	安定型建設混合廃棄物	管理型建設混合廃棄物	廃プラスチック類	紙くず	がれき類	ダンボール	金属くず	コンクリート破片
	自ら再生利用を行う 産業廃棄物の量	0 t	0 t	0 t	0 t	0 t	0 t	0 t	0 t

自ら行う産業廃棄物の中間処理に関する事項

①現状	【前年度（令和6年度）実績】								
	産業廃棄物の種類	安定型建設混合廃棄物	管理型建設混合廃棄物	廃プラスチック類	紙くず	がれき類	ダンボール	金属くず	コンクリート破片
	自ら熱回収を行った 産業廃棄物の量	0 t	0 t	0 t	0 t	0 t	0 t	0 t	0 t
	自ら中間処理により減量した 産業廃棄物の量	0 t	0 t	0 t	0 t	0 t	0 t	0 t	0 t
②計画	【目標】								
	産業廃棄物の種類	安定型建設混合廃棄物	管理型建設混合廃棄物	廃プラスチック類	紙くず	がれき類	ダンボール	金属くず	コンクリート破片
	自ら熱回収を行う 産業廃棄物の量	0 t	0 t	0 t	0 t	0 t	0 t	0 t	0 t
	自ら中間処理により減量する 産業廃棄物の量	0 t	0 t	0 t	0 t	0 t	0 t	0 t	0 t

自ら行う産業廃棄物の埋立処分又は海洋投入処分に関する事項									
①現状	【前年度（令和6年度）実績】								
	産業廃棄物の種類	安定型建設混合廃棄物	管理型建設混合廃棄物	廃プラスチック類	紙くず	がれき類	ダンボール	金属くず	コンクリート破片
	自ら埋立処分又は海洋投入処分を行った産業廃棄物の量	0 t	0 t	0 t	0 t	0 t	0 t	0 t	0 t
②計画	【目標】								
	産業廃棄物の種類	安定型建設混合廃棄物	管理型建設混合廃棄物	廃プラスチック類	紙くず	がれき類	ダンボール	金属くず	コンクリート破片
	自ら埋立処分又は海洋投入処分を行う産業廃棄物の量	0 t	0 t	0 t	0 t	0 t	0 t	0 t	0 t
産業廃棄物の処理の委託に関する事項									
①現状	【前年度（令和6年度）実績】								
	産業廃棄物の種類	安定型建設混合廃棄物	管理型建設混合廃棄物	廃プラスチック類	紙くず	がれき類	ダンボール	金属くず	コンクリート破片
	全処理委託量	12.48 t	153.14 t	135.675 t	9.04 t	37 t	0.9 t	5.085 t	2.22 t
	優良認定処理業者への処理委託量	12.48 t	153.14 t	135.675 t	9.04 t	37 t	0.9 t	5.085 t	2.22 t
	再生利用業者への処理委託量	t	t	t	9.04 t	37 t	0.9 t	5.085 t	2.22 t
	認定熱回収業者への処理委託量	t	t	t	t	t	t	t	t
	認定熱回収業者以外の熱回収を行う業者への処理委託量	t	t	t	t	t	t	t	t
②計画	【目標】								
	産業廃棄物の種類	安定型建設混合廃棄物	管理型建設混合廃棄物	廃プラスチック類	紙くず	がれき類	ダンボール	金属くず	コンクリート破片
	全処理委託量	10 t	150 t	130 t	5 t	30 t	0 t	2 t	1 t
	優良認定処理業者への処理委託量	10 t	150 t	130 t	5 t	30 t	t	2 t	1 t
	再生利用業者への処理委託量	t	t	t	5 t	30 t	t	2 t	1 t
	認定熱回収業者への処理委託量	t	t	t	t	t	t	t	t
	認定熱回収業者以外の熱回収を行う業者への処理委託量	t	t	t	t	t	t	t	t

産業廃棄物の排出の抑制に関する事項

①現状	【前年度（令和6年度）実績】								
	産業廃棄物の種類	アスファルト・コンクリート破片							
	排 出 量	5.92 t	t	t	t	t	t	t	t
②計画	【目標】								
	産業廃棄物の種類	アスファルト・コンクリート破片							
	排 出 量	2 t	t	t	t	t	t	t	t

自ら行う産業廃棄物の再生利用に関する事項			
----------------------	--	--	--

①現状	【前年度（令和6年度）実績】								
	産業廃棄物の種類	アスファルト・コンクリート破片							
	自ら再生利用を行った産業廃棄物の量	0 t	t	t	t	t	t	t	t
②計画	【目標】								
	産業廃棄物の種類	アスファルト・コンクリート破片							
	自ら再生利用を行う産業廃棄物の量	0 t	t	t	t	t	t	t	t

自ら行う産業廃棄物の中間処理に関する事項

①現状	【前年度（令和6年度）実績】								
	産業廃棄物の種類	アスファルト・コンクリート破片							
	自ら熱回収を行った 産業廃棄物の量	0 t	t	t	t	t	t	t	t
	自ら中間処理により減量した 産業廃棄物の量	0 t	t	t	t	t	t	t	t
②計画	【目標】								
	産業廃棄物の種類	アスファルト・コンクリート破片							
	自ら熱回収を行う 産業廃棄物の量	0 t	t	t	t	t	t	t	t
	自ら中間処理により減量する 産業廃棄物の量	0 t	t	t	t	t	t	t	t

自ら行う産業廃棄物の埋立処分又は海洋投入処分に関する事項									
①現状	【前年度（令和6年度）実績】								
	産業廃棄物の種類	アスファルト・コンクリート破片							
	自ら埋立処分又は海洋投入処分を行った産業廃棄物の量	0 t	t	t	t	t	t	t	t
②計画	【目標】								
	産業廃棄物の種類	アスファルト・コンクリート破片							
	自ら埋立処分又は海洋投入処分を行う産業廃棄物の量	0 t	t	t	t	t	t	t	t
産業廃棄物の処理の委託に関する事項									
①現状	【前年度（令和6年度）実績】								
	産業廃棄物の種類	アスファルト・コンクリート破片							
	全処理委託量	5.92 t	t	t	t	t	t	t	t
	優良認定処理業者への処理委託量	5.92 t	t	t	t	t	t	t	t
	再生利用業者への処理委託量	5.92 t	t	t	t	t	t	t	t
	認定熱回収業者への処理委託量	t	t	t	t	t	t	t	t
	認定熱回収業者以外の熱回収を行う業者への処理委託量	t	t	t	t	t	t	t	t
②計画	【目標】								
	産業廃棄物の種類	アスファルト・コンクリート破片							
	全処理委託量	2 t	t	t	t	t	t	t	t
	優良認定処理業者への処理委託量	2 t	t	t	t	t	t	t	t
	再生利用業者への処理委託量	2 t	t	t	t	t	t	t	t
	認定熱回収業者への処理委託量	t	t	t	t	t	t	t	t
	認定熱回収業者以外の熱回収を行う業者への処理委託量	t	t	t	t	t	t	t	t