

## 資料 2 平均給与月額（給料月額＋諸手当月額）

※本資料中について、特に記載がない場合は平成 31 年 4 月 1 日現在の数値となります。  
 また、市平均、市町村平均等は、特に記載がない場合は政令指定都市（千葉県内においては千葉市が該当）は含みません。

## ① 団体区分別平均給与月額（一般行政職）（単位：百円、歳）

区分	年	平均給料月額(A)	平均諸手当月額(B)	平均給与月額		平均年齢	
				(A)+(B)	対前年増減額(率)		
県内	市平均	H31	3,157	1,021	4,178	129(3.2%)	41.2
		H30	3,159	890	4,049		41.3
	町村平均	H31	3,147	465	3,612	34(1.0%)	41.9
		H30	3,160	417	3,578		41.9
	市町村平均	H31	3,156	980	4,136	122(3.0%)	41.3
		H30	3,159	855	4,014		41.3
全国	市平均	H31	3,165	851	4,016	78(2.0%)	41.8
		H30	3,169	769	3,938		41.9
	町村平均	H31	3,026	580	3,606	90(2.6%)	41.3
		H30	3,027	490	3,516		41.3
	市区町村平均	H31	3,131	832	3,962	74(1.9%)	41.7
		H30	3,137	752	3,888		41.8
国	H31	3,294	—	—	—	43.4	
	H30	3,298	—	—		43.5	

※平均給料月額、平均諸手当月額、平均給与月額については、それぞれ平成 31 年 4 月分の支給額の平均になります。

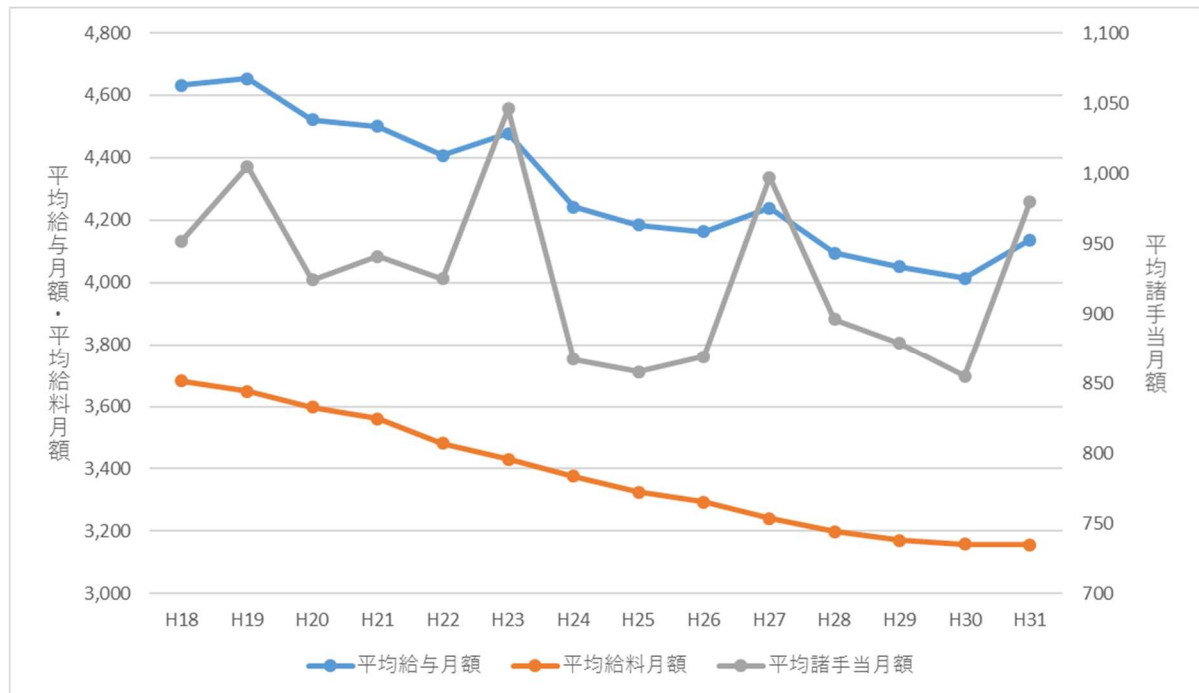
※端数処理のため、平均給料月額と平均諸手当月額の合計と平均給与月額が一致しない場合があります。

## ② 平均給与月額上位 5 団体（一般行政職）（単位：百円、歳）

県内順位	団体名	平均給料月額	平均諸手当月額	平均給与月額	平均年齢
1	浦安市	3,269	1,642	4,911	43.5
2	印西市	3,367	1,445	4,812	43.7
3	佐倉市	3,326	1,305	4,631	42.4
4	成田市	3,022	1,423	4,445	39.3
5	市川市	3,290	1,131	4,421	42.8

## 【参考】平均給与月額の推移

(単位:百円)



	H18	H19	H20	H21	H22	H23	H24	H25	H26	H27	H28	H29	H30	H31
平均給与月額	4,633	4,654	4,521	4,501	4,407	4,477	4,243	4,184	4,163	4,238	4,094	4,050	4,014	4,136
平均給料月額	3,681	3,649	3,597	3,560	3,482	3,431	3,376	3,326	3,294	3,241	3,198	3,170	3,159	3,156
平均諸手当月額	952	1,005	924	941	925	1,046	867	858	869	997	896	879	855	980

※統一地方選挙実施年：H19、H23、H27、H31