

平成18年分政治資金収支報告書の要旨概要

平成19年9月28日
千葉県選挙管理委員会

1 提出状況

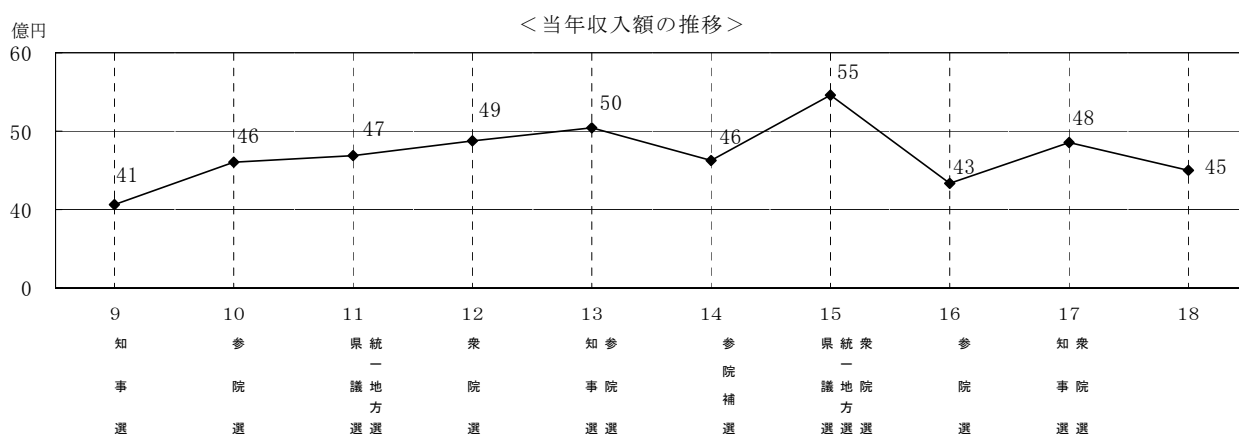
平成18年分の政治資金収支報告書を提出した政治団体は、1,648団体で、千葉県届出の政治団体(2,034団体)の81.0%に相当する。これを前年公表(17年分)と比較すると、提出団体数では6団体の増加、提出率では5.8ポイントの減少となっている。

2 収支の概況

平成18年分の収支報告の収入額は、44億9,388万2千円で(千円未満四捨五入、以下同じ。)、17年分(48億4,626万7千円)と比較して3億5,238万5千円(7.3%)の減少となっている。

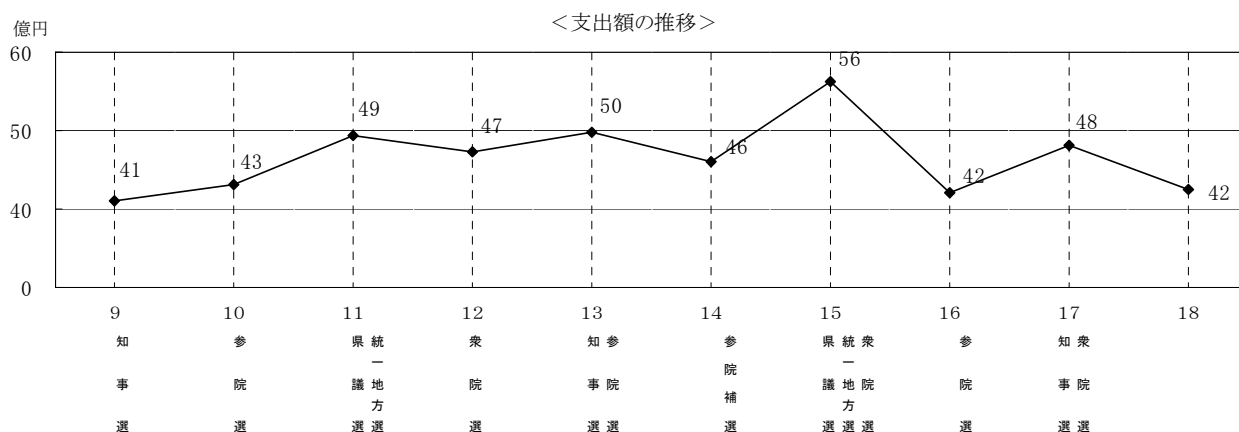
なお、前年繰越額を含めた収入総額は、62億4,696万7千円で、17年分(65億9,866万4千円)と比較して3億5,169万7千円(5.3%)の減少となっている。

(※千円未満を四捨五入しているため、増減額と一致しない場合がある。)



一方、支出額は、42億4,496万5千円で、17年分(48億1,029万1千円)と比較して5億6,532万6千円(11.8%)の減少となっている。

(※千円未満を四捨五入しているため、増減額と一致しない場合がある。)



3 収入項目別内訳

収入項目別内訳は、寄附収入が、18億4,989万5千円（前年比16.5%減）で最も多く、以下、本部支部交付金12億3,134万5千円（同11%減）、事業収入7億5,131万7千円（同34.4%増）の順となっている。

(1) 平成18年分

(単位：千円)

区 分	当年収入額		内 訳					
		構 成 比	党費又は会費	寄 附	事 業 収 入	借 入 金	本部支部交付金	その他の収入
政党支部	2,682,385 (100.0)	59.7%	185,862 (6.9)	856,793 (31.9)	421,437 (15.7)	6,978 (0.3)	1,181,772 (44.1)	29,544 (1.1)
その他の政治団体	1,811,498 (100.0)	40.3%	360,248 (19.9)	993,102 (54.8)	329,880 (18.2)	49,766 (2.7)	49,573 (2.7)	28,927 (1.6)
計	4,493,882 (100.0)	100.0%	546,110 (12.2)	1,849,895 (41.2)	751,317 (16.7)	56,744 (1.3)	1,231,345 (27.4)	58,471 (1.3)

(2) 平成17年分

(単位：千円)

区 分	当年収入額		内 訳					
		構 成 比	党費又は会費	寄 附	事 業 収 入	借 入 金	本部支部交付金	その他の収入
政党支部	3,026,977 (100.0)	62.5%	190,597 (6.3)	1,175,143 (38.8)	239,167 (7.9)	31,342 (1.0)	1,353,780 (44.7)	36,948 (1.2)
その他の政治団体	1,819,291 (100.0)	37.5%	368,049 (20.2)	1,040,984 (57.2)	319,889 (17.6)	42,128 (2.3)	30,168 (1.7)	18,074 (1.0)
計	4,846,267 (100.0)	100.0%	558,646 (11.5)	2,216,127 (45.7)	559,056 (11.5)	73,469 (1.5)	1,383,948 (28.6)	55,021 (1.1)

(3) 増減(1)-(2)

(単位：千円)

区 分	当年収入額		内 訳					
		構 成 比	党費又は会費	寄 附	事 業 収 入	借 入 金	本部支部交付金	その他の収入
政党支部	△344,592 (△11.4)	—	△4,735 (△2.5)	△318,350 (△27.1)	182,269 (76.2)	△24,364 (△77.7)	△172,008 (△12.7)	△7,404 (△20.0)
その他の政治団体	△7,793 (△0.4)	—	△7,801 (△2.1)	△47,882 (△4.6)	9,992 (3.1)	7,639 (18.1)	19,406 (64.3)	10,854 (60.0)
計	△352,385 (△7.3)	—	△12,536 (△2.2)	△366,232 (△16.5)	192,261 (34.4)	△16,725 (△22.8)	△152,602 (△11.0)	3,450 (6.3)

(注) 1 「当年収入額」には、前年からの繰越額は含まれない。

2 () 内の数値は、「平成18年分」及び「平成17年分」は構成比、「増減(1)-(2)」は対前年増減率である。

3 表示単位未満は四捨五入しているため、計と一致しない場合がある。

4 寄附収入

寄附収入の内訳は、個人の寄付が10億9,178万円（前年比9.5%減）で最も多く、以下、政治団体の寄附が5億3,605万4千円（同25.2%減）、法人等の寄附2億2,204万6千円（同24.1%減）の順となっている。

（単位：千円、%）

区 分	18年分	17年分	増減額	増減率
個人の寄附	1,091,780	1,206,509	△114,728	△9.5
法人等の寄附	222,046	292,741	△70,695	△24.1
政治団体の寄附	536,054	716,865	△180,810	△25.2
政党匿名寄附	15	13	2	15.4
合 計	1,849,895	2,216,127	△366,232	△16.5

（注）表示単位未満を四捨五入により端数処理しているため、計と一致しない場合がある。

5 政治資金パーティー

政治資金パーティーの対価に係る収入は、5億5,043万円で、17年分（3億4,871万3千円）と比較して、2億171万7千円（57.8%）の増加となっている。

＜政治資金パーティーの対価に係る収入の内訳＞

（単位：千円）

区 分	18年分		17年分		増 減	
	団体数	収入の額	団体数	収入の額	団体数	収入の額
「特定パーティー」の対価に係る収入総額が3千万円以上の団体	4	221,115	2	72,067	2	149,048
〃 2千万円以上3千万円未満の団体	4	96,193	6	138,780	△2	△42,587
〃 1千万円以上2千万円未満の団体	9	118,367	5	42,470	4	75,897
（小 計）	17	435,675	13	253,317	4	182,358
「その他の政治資金パーティー」の対価に係る収入	28	114,755	18	95,396	10	19,359
計	45	550,430	31	348,713	14	201,717

（注）1 「特定パーティー」とは、政治資金パーティーのうち、その対価に係る収入が1,000万円以上であるものをいう。

2 「その他の政治資金パーティー」とは、政治資金パーティーのうち、その対価に係る収入が1,000万円未満であるものをいう。なお、「その他の政治資金パーティー」を2回以上開催している団体についても、団体数は1団体として計上している。

3 「収入の額」は、それぞれ「区分」に掲げる政治資金パーティーの対価に係る収入の合計額である。

4 「その他の政治資金パーティーの対価に係る収入」の「団体数」は、特定パーティーでない政治資金パーティーのみを開催した団体の数である。

5 表示単位未満を四捨五入により端数処理しているため、計と一致しない場合がある。

6 政党支部の収支規模

政党支部の収支規模は、次のとおりである。

(単位：千円、%)

区分	18年		17年		増減額		増減率	
	収入	支出	収入	支出	収入	支出	収入	支出
自由民主党	1,170,925 (1,781,118)	1,093,739	1,274,845 (1,925,500)	1,295,225	△103,920 (△144,382)	△201,486	△8.2 (△7.5)	△15.6
社会民主党	59,501 (78,144)	60,756	67,604 (84,215)	65,573	△8,103 (△6,071)	△4,817	△12.0 (△7.2)	△7.3
日本共産党	955,888 (980,734)	948,070	1,050,017 (1,081,528)	1,056,683	△94,129 (△100,794)	△108,613	△9.0 (△9.3)	△10.3
公明党	195,764 (246,807)	194,090	204,496 (274,918)	223,875	△8,732 (△28,111)	△29,785	△4.3 (△10.2)	△13.3
民主党	298,396 (376,270)	295,325	430,016 (482,519)	403,871	△131,620 (△106,249)	△108,546	△30.6 (△22.0)	△26.9
国民新党	1,910 (1,910)	431	— (—)	—	1,910 (1,910)	431	皆増 (皆増)	皆増

(注) 1 表示単位未満を四捨五入により端数処理しているため、増減額と一致しない場合がある。

2 () 内の数値は、それぞれ、前年繰越額を含む収入総額、増減額、増減率である。

3 千葉県では自由連合及び新党日本の支部の届出はない。

7 資産及び借入金

資産及び借入金の状況は、次のとおりである。

(単位：千円)

区 分	18年		17年		増 減	
	団体数	金額(価格)	団体数	金額(価格)	団体数	金額(価格)
土地	4	96,934	4	108,934	0	△12,000
建物	6	84,992	7	84,111	△1	881
地上権・借地権	0	0	0	0	—	—
動産	9	34,914	8	31,144	1	3,770
預貯金	12	85,198	19	95,367	△7	△10,169
金銭信託	0	0	0	0	—	—
有価証券	0	0	0	0	—	—
出資による権利	0	0	0	0	—	—
貸付金	3	10,375	4	21,600	△1	△11,225
敷金	5	15,393	6	17,393	△1	△2,000
施設利用権	0	0	0	0	—	—
借入金	36	317,841	34	318,065	2	△224

(注) 表示単位未満を四捨五入により端数処理しているため、増減額と一致しない場合がある。