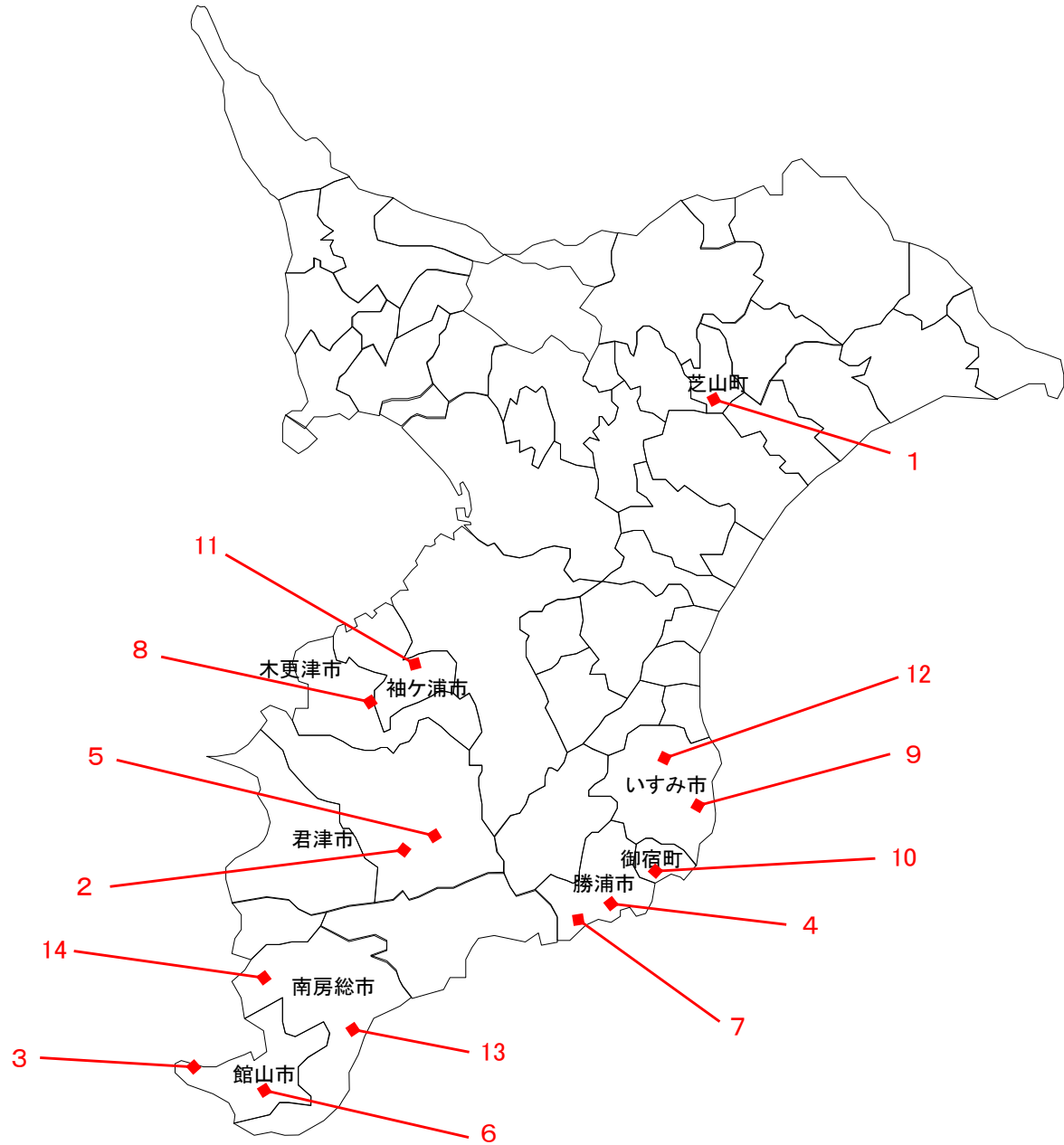


千葉県国土利用計画地方審議会
千葉県土地利用基本計画図（変更案）

令和6年10月18日

千葉県

変更位置図

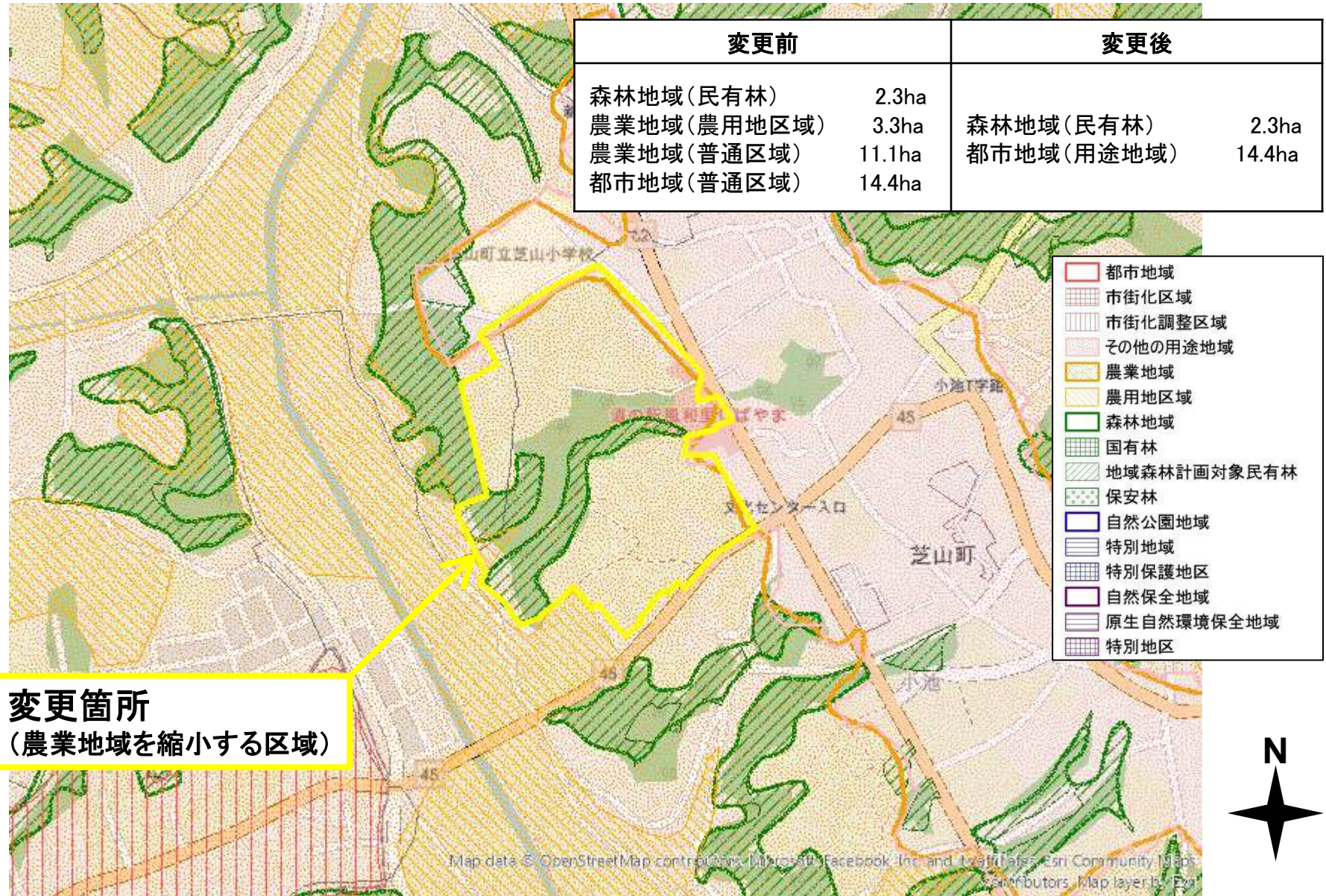


土地利用基本計画図凡例

	都市地域
	市街化区域
	市街化調整区域
	その他の用途地域
	農業地域
	農用地区域
	森林地域
	国有林
	地域森林計画対象民有林
	保安林
	自然公園地域
	特別地域
	特別保護地区
	自然保全地域
	原生自然環境保全地域
	特別地区

土地利用基本計画図

案件 1 : 芝山農業地域の縮小 (14.4ha)



案件 1 : 芝山農業地域の縮小 (14.4ha)

変更前		変更後	
森林地域(民有林)	2.3ha	森林地域(民有林)	2.3ha
農業地域(農用地区域)	3.3ha	都市地域(用途地域)	14.4ha
農業地域(普通区域)	11.1ha		
都市地域(普通区域)	14.4ha		



- 都市地域
- 市街化区域
- 市街化調整区域
- その他の用途地域
- 農業地域
- 農用地区域
- 森林地域
- 国有林
- 地域森林計画対象民有林
- 保安林
- 自然公園地域
- 特別地域
- 特別保護地区
- 自然保全地域
- 原生自然環境保全地域
- 特別地区

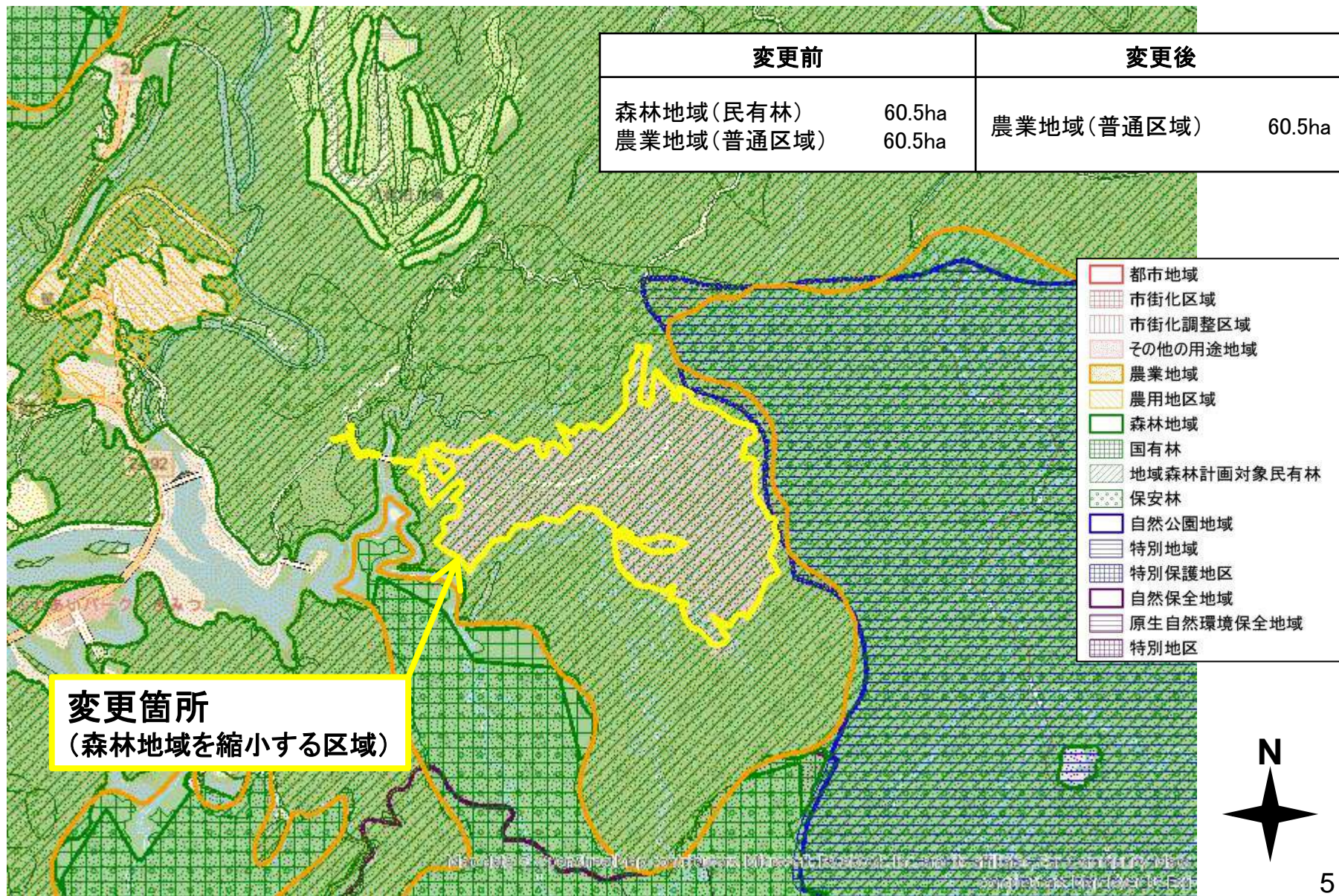
変更箇所

(農業地域を縮小する区域)



土地利用基本計画図

案件 2 : 君津森林地域の縮小 (60.5ha)



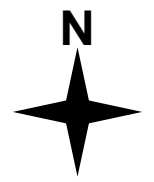
案件 2 : 君津森林地域の縮小 (60.5ha)



変更前		変更後	
森林地域(民有林)	60.5ha	農業地域(普通区域)	60.5ha
農業地域(普通区域)	60.5ha		

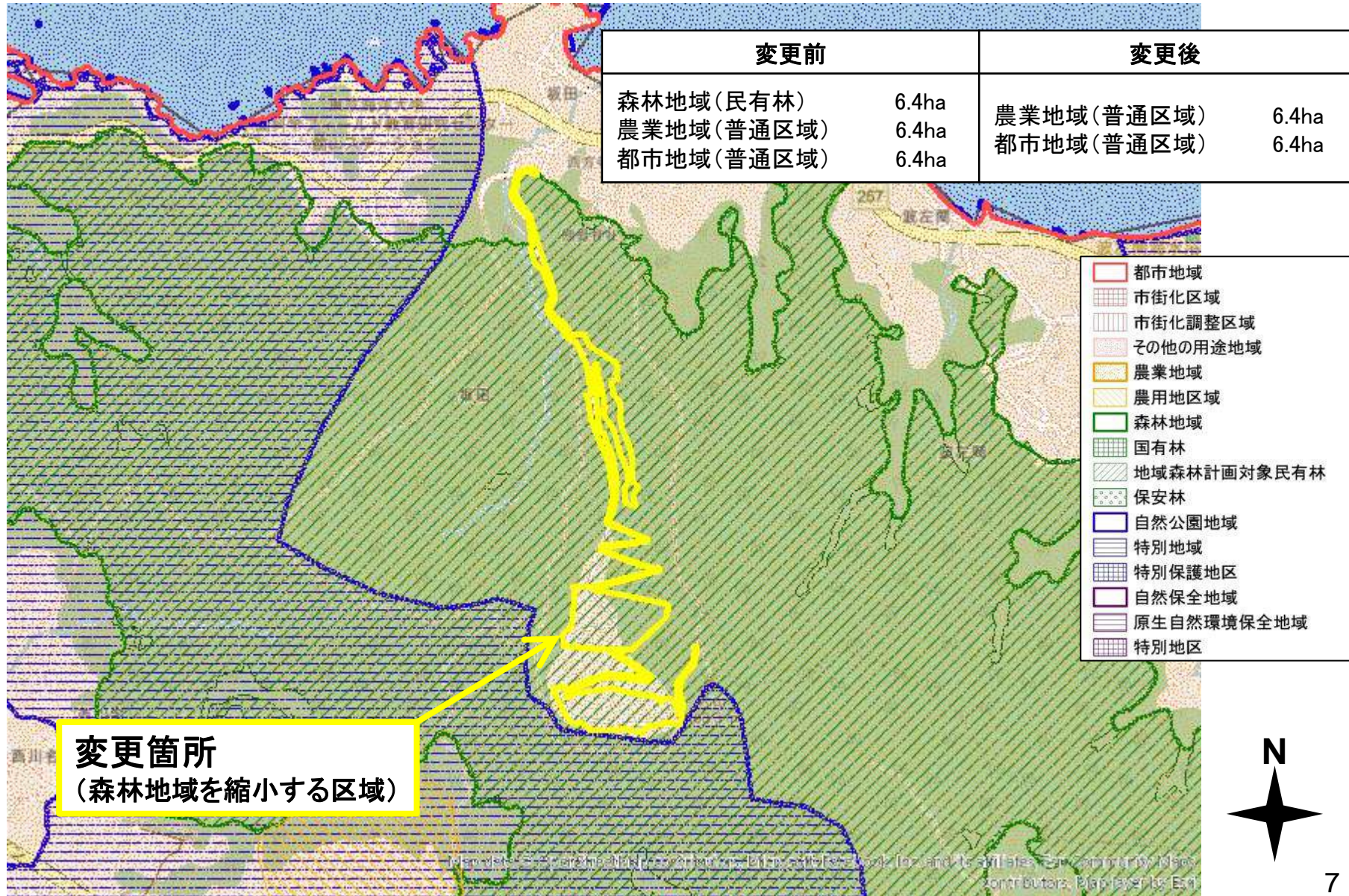
- 都市地域
- 市街化区域
- 市街化調整区域
- その他の用途地域
- 農業地域
- 農用地区域
- 森林地域
- 国有林
- 地域森林計画対象民有林
- 保安林
- 自然公園地域
- 特別地域
- 特別保護地区
- 自然保全地域
- 原生自然環境保全地域
- 特別地区

変更箇所
(森林地域を縮小する区域)



土地利用基本計画図

案件3：館山森林地域の縮小（6.4ha）



案件3：館山森林地域の縮小（6.4ha）



変更前		変更後	
森林地域(民有林)	6.4ha	農業地域(普通区域)	6.4ha
農業地域(普通区域)	6.4ha	都市地域(普通区域)	6.4ha
都市地域(普通区域)	6.4ha		

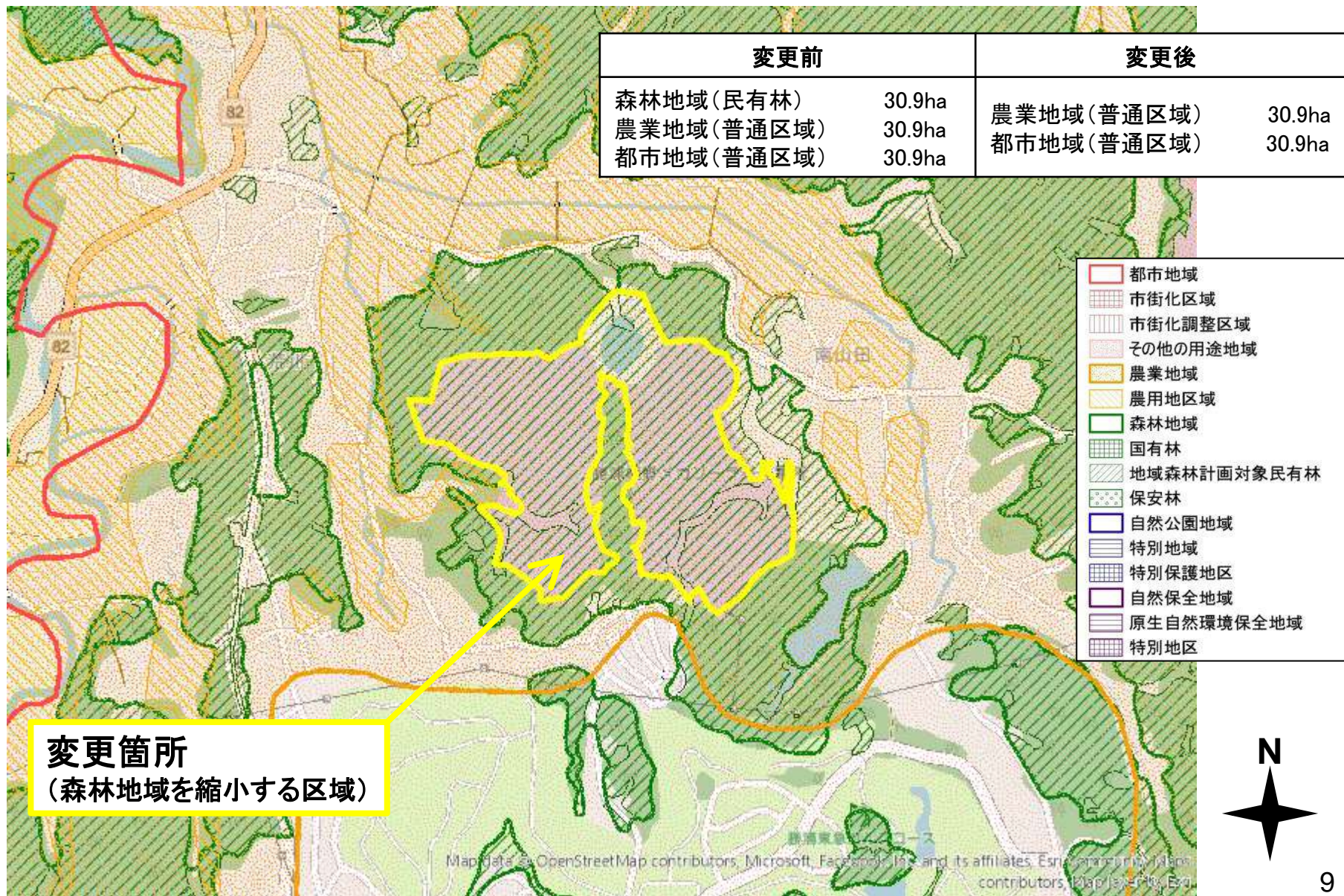
- 都市地域
- 市街化区域
- 市街化調整区域
- その他の用途地域
- 農業地域
- 農用地区域
- 森林地域
- 国有林
- 地域森林計画対象民有林
- 保安林
- 自然公園地域
- 特別地域
- 特別保護地区
- 自然保全地域
- 原生自然環境保全地域
- 特別地区

変更箇所
(森林地域を縮小する区域)

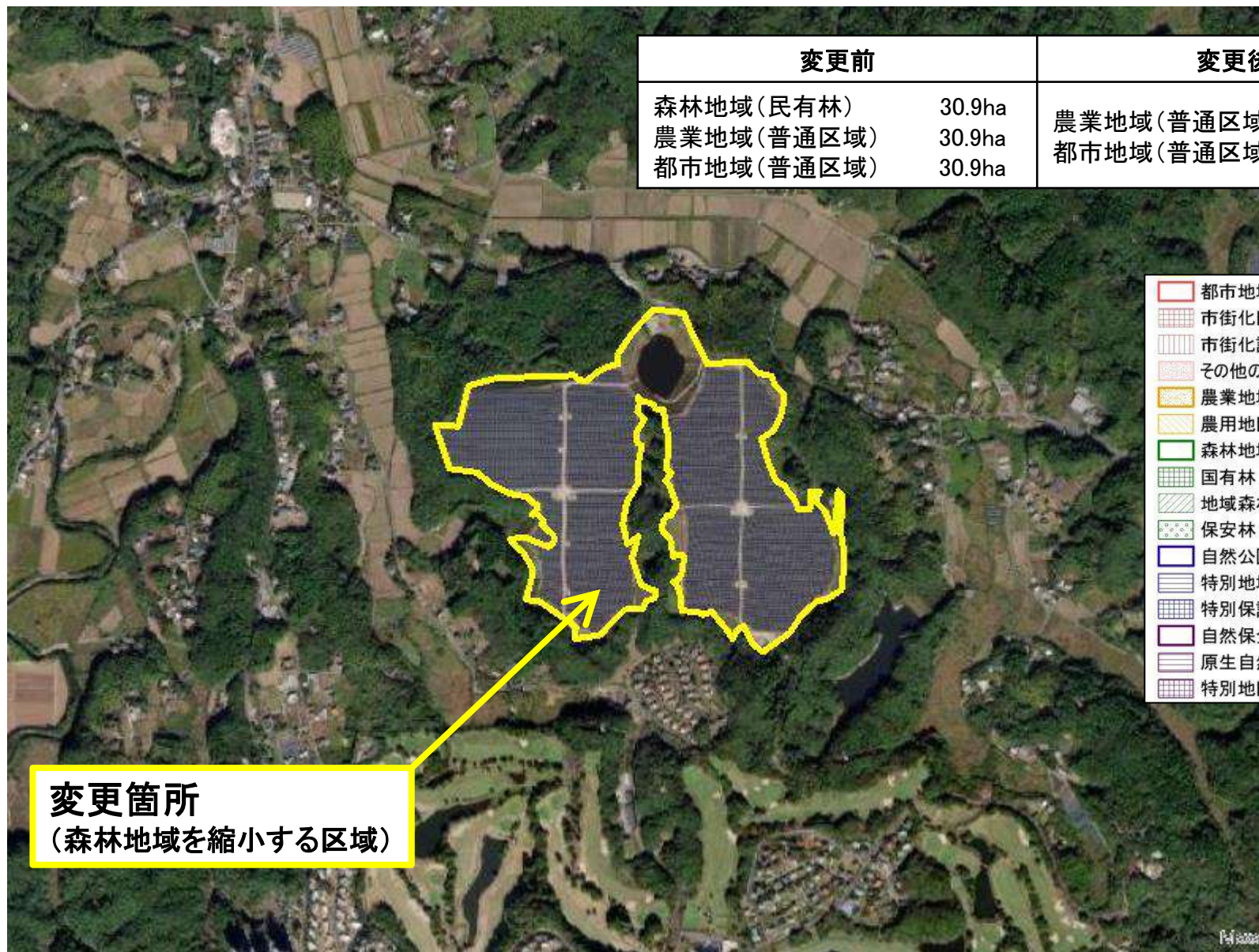


土地利用基本計画図

案件 4 : 勝浦森林地域の縮小 (30.9ha)



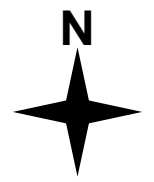
案件4：勝浦森林地域の縮小（30.9ha）



変更前		変更後	
森林地域(民有林)	30.9ha	農業地域(普通区域)	30.9ha
農業地域(普通区域)	30.9ha	都市地域(普通区域)	30.9ha
都市地域(普通区域)	30.9ha		

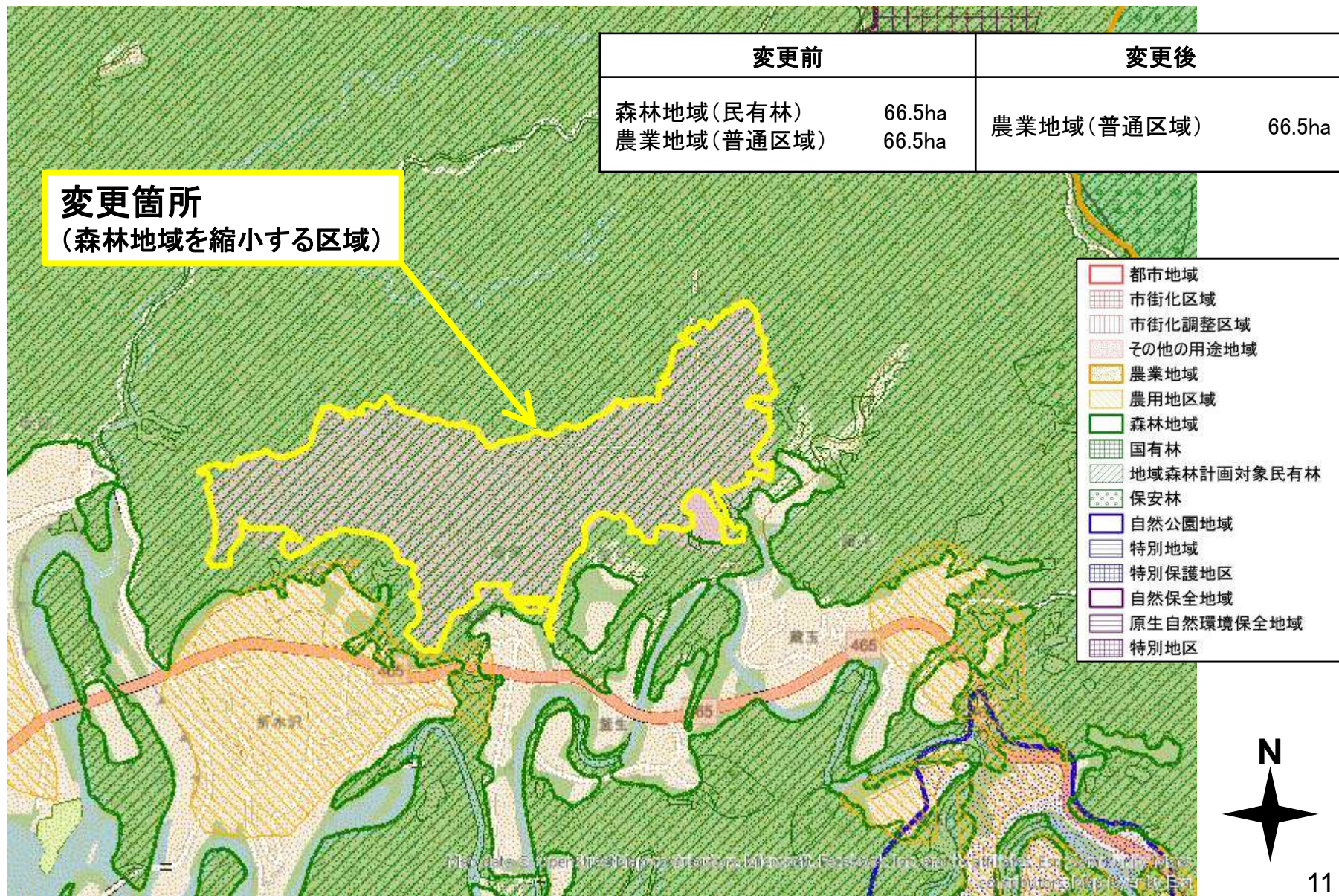
- 都市地域
- 市街化区域
- 市街化調整区域
- その他の用途地域
- 農業地域
- 農用地区域
- 森林地域
- 国有林
- 地域森林計画対象民有林
- 保安林
- 自然公園地域
- 特別地域
- 特別保護地区
- 自然保全地域
- 原生自然環境保全地域
- 特別地区

変更箇所
(森林地域を縮小する区域)

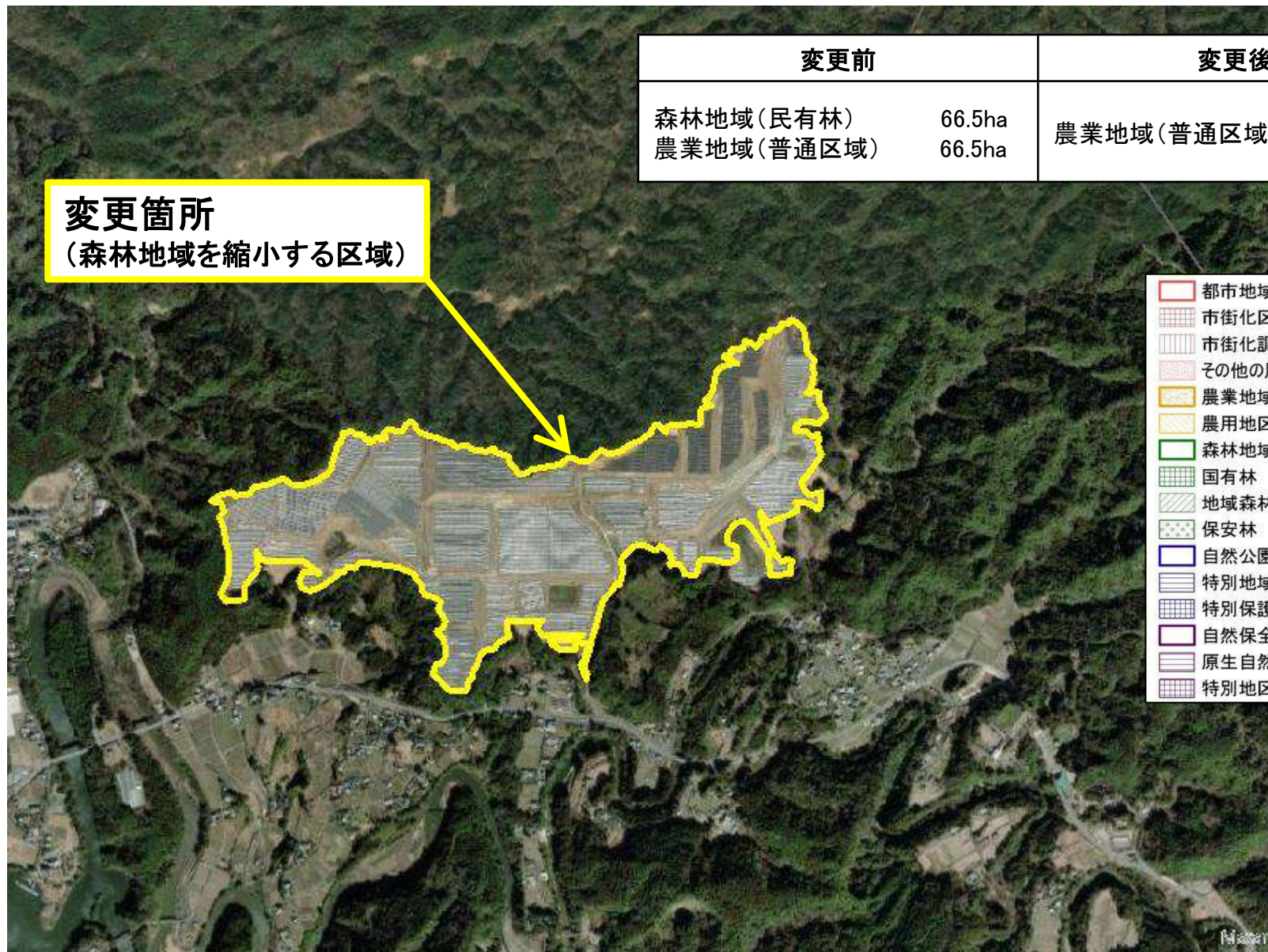


土地利用基本計画図

案件5：君津森林地域の縮小（66.5ha）



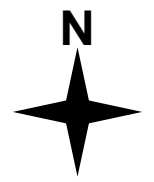
案件5：君津森林地域の縮小（66.5ha）



変更前		変更後	
森林地域(民有林)	66.5ha	農業地域(普通区域)	66.5ha
農業地域(普通区域)	66.5ha		

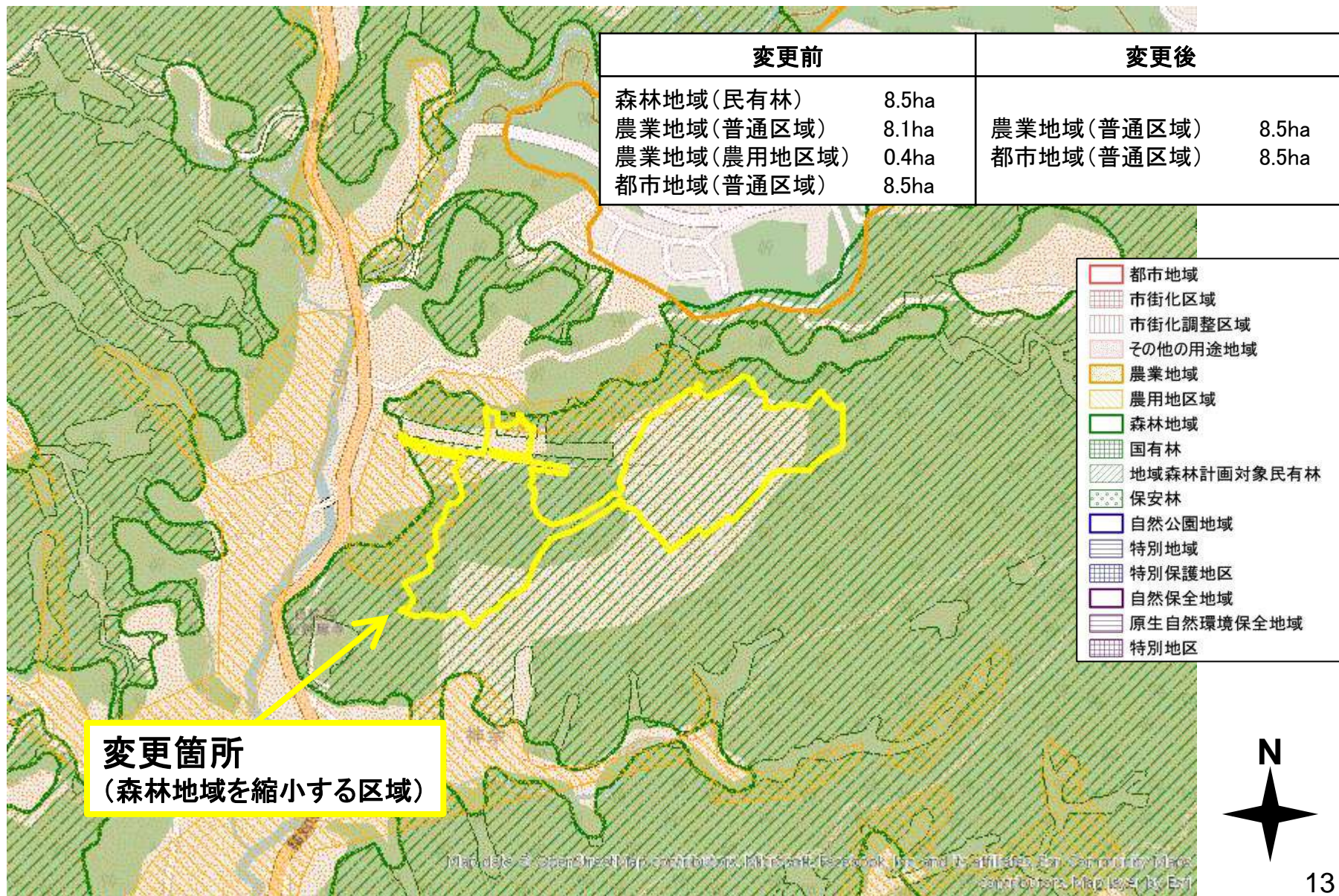
変更箇所
(森林地域を縮小する区域)

- 都市地域
- 市街化区域
- 市街化調整区域
- その他の用途地域
- 農業地域
- 農用地区域
- 森林地域
- 国有林
- 地域森林計画対象民有林
- 保安林
- 自然公園地域
- 特別地域
- 特別保護地区
- 自然保全地域
- 原生自然環境保全地域
- 特別地区



土地利用基本計画図

案件 6 : 館山森林地域の縮小 (8.5ha)



案件6：館山森林地域の縮小（8.5ha）



変更箇所
(森林地域を縮小する区域)

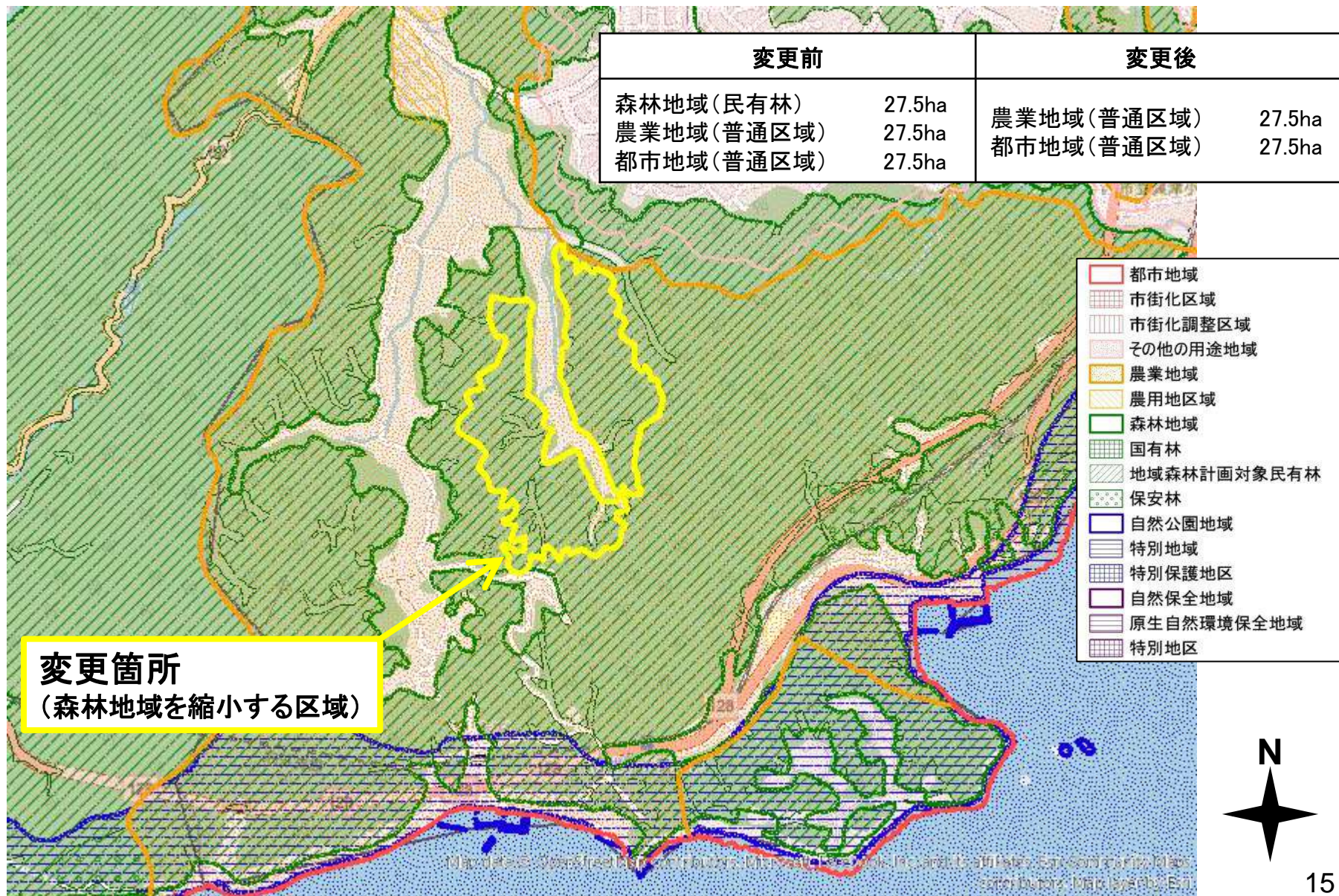
変更前		変更後	
森林地域(民有林)	8.5ha	農業地域(普通区域)	8.5ha
農業地域(普通区域)	8.1ha	都市地域(普通区域)	8.5ha
農業地域(農用地区域)	0.4ha		
都市地域(普通区域)	8.5ha		

- 都市地域
- 市街化区域
- 市街化調整区域
- その他の用途地域
- 農業地域
- 農用地区域
- 森林地域
- 国有林
- 地域森林計画対象民有林
- 保安林
- 自然公園地域
- 特別地域
- 特別保護地区
- 自然保全地域
- 原生自然環境保全地域
- 特別地区



土地利用基本計画図

案件 7 : 勝浦森林地域の縮小 (27.5ha)



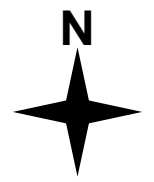
案件 7 : 勝浦森林地域の縮小 (27.5ha)



変更前		変更後	
森林地域(民有林)	27.5ha	農業地域(普通区域)	27.5ha
農業地域(普通区域)	27.5ha	都市地域(普通区域)	27.5ha
都市地域(普通区域)	27.5ha		

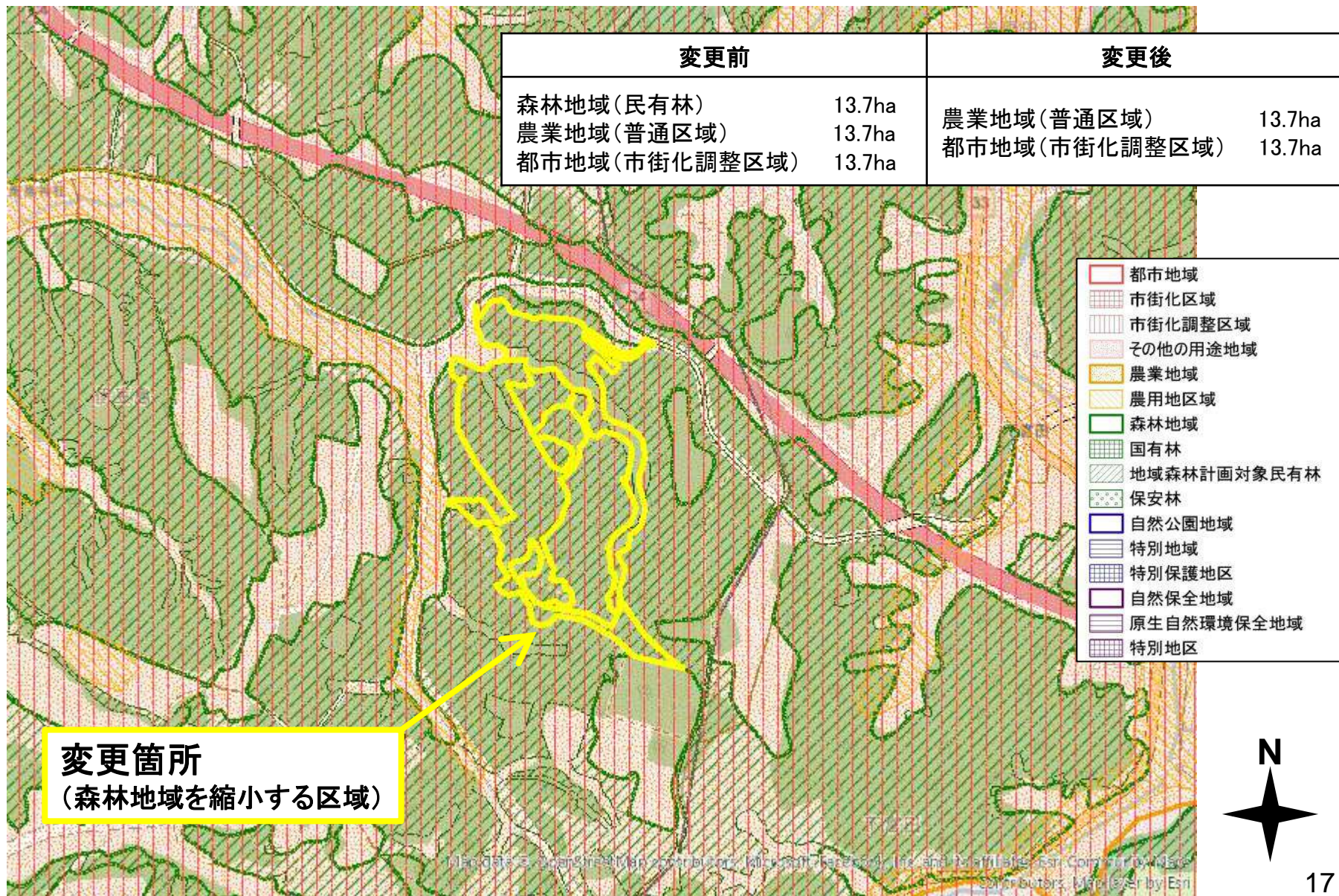
変更箇所
(森林地域を縮小する区域)

- 都市地域
- 市街化区域
- 市街化調整区域
- その他の用途地域
- 農業地域
- 農用地区域
- 森林地域
- 国有林
- 地域森林計画対象民有林
- 保安林
- 自然公園地域
- 特別地域
- 特別保護地区
- 自然保全地域
- 原生自然環境保全地域
- 特別地区

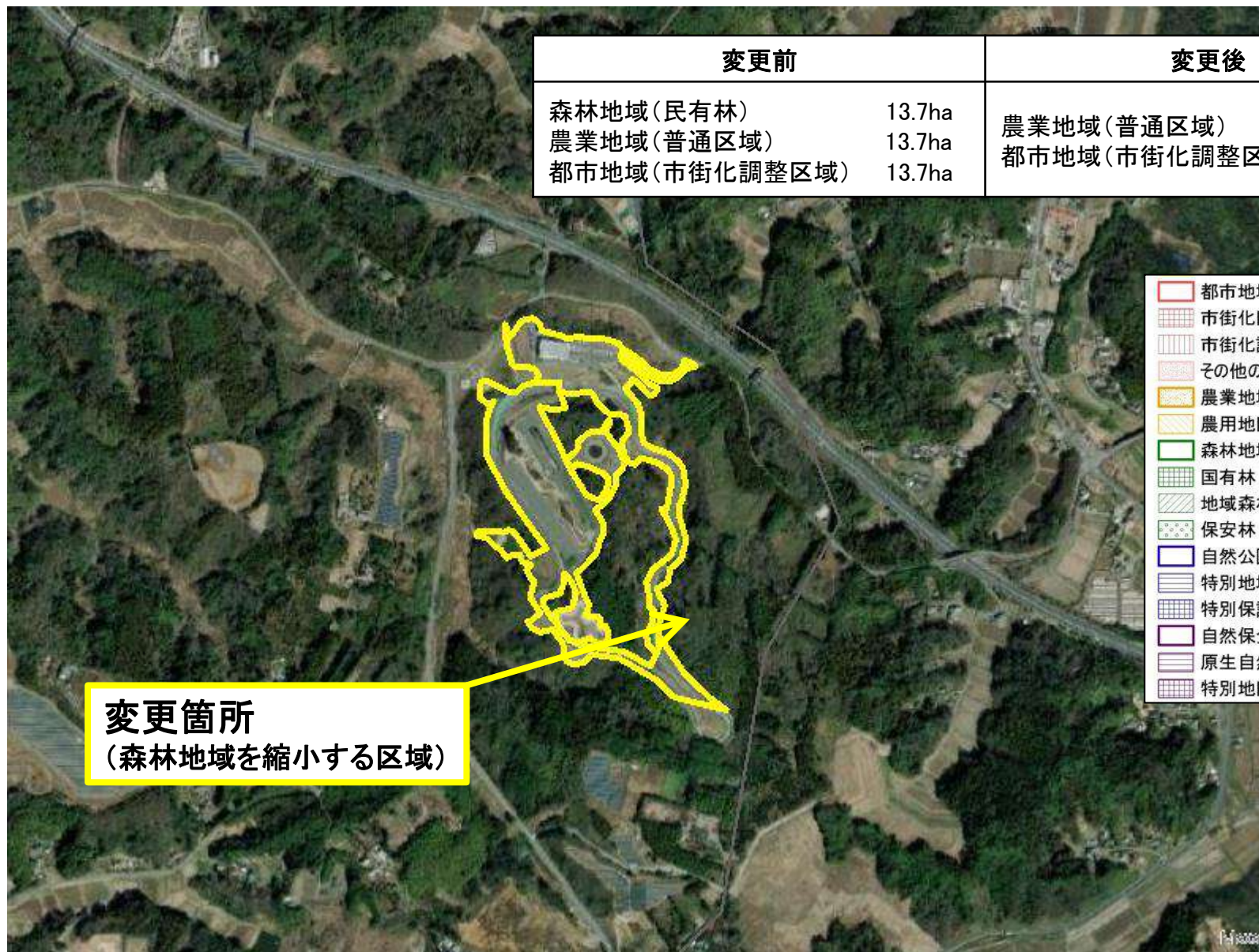


土地利用基本計画図

案件 8 : 木更津森林地域の縮小 (13.7ha)



案件 8 : 木更津森林地域の縮小 (13.7ha)



変更前		変更後	
森林地域(私有林)	13.7ha	農業地域(普通区域)	13.7ha
農業地域(普通区域)	13.7ha	都市地域(市街化調整区域)	13.7ha
都市地域(市街化調整区域)	13.7ha		

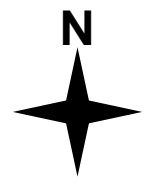
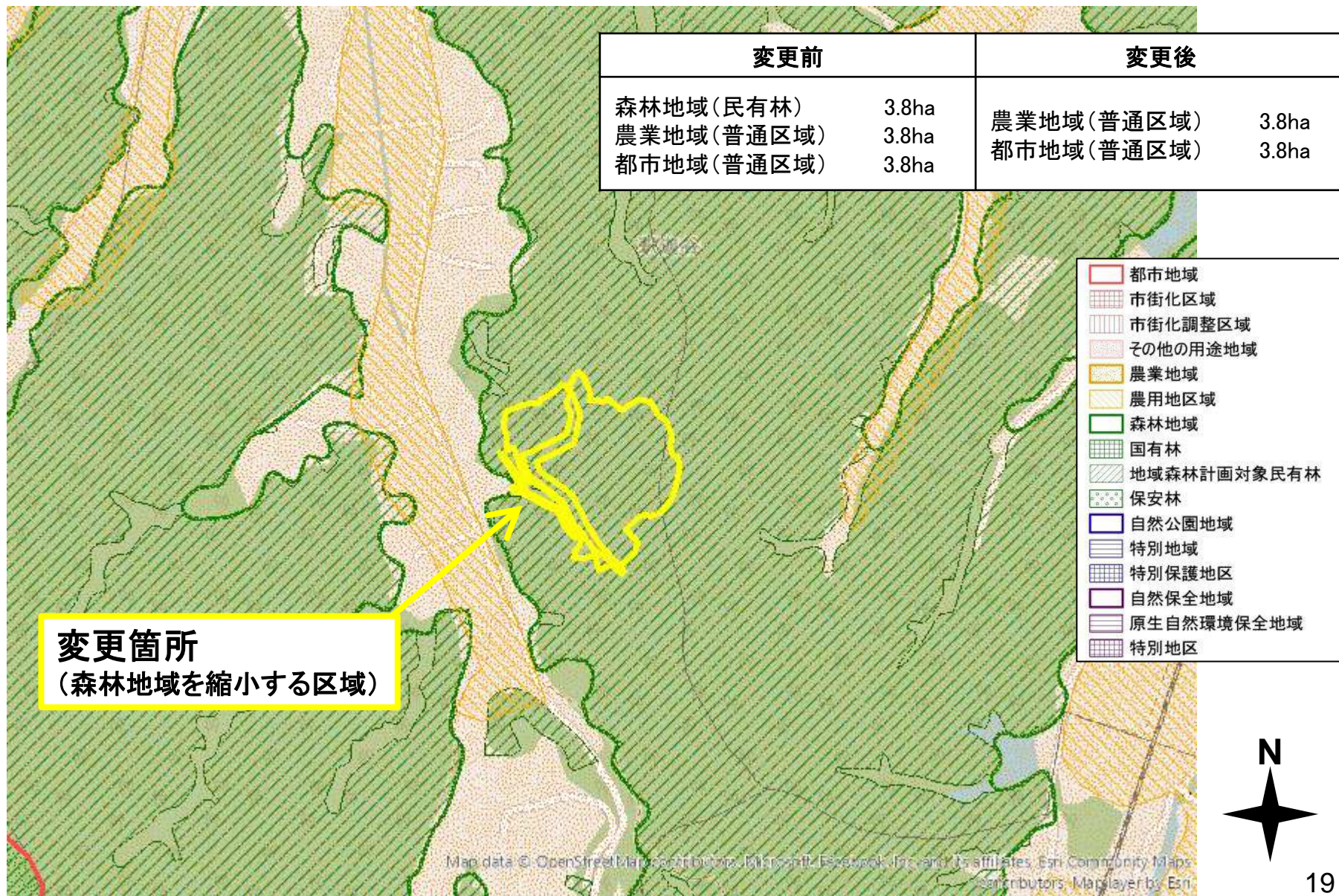
変更箇所
(森林地域を縮小する区域)

- 都市地域
- 市街化区域
- 市街化調整区域
- その他の用途地域
- 農業地域
- 農用地区域
- 森林地域
- 国有林
- 地域森林計画対象私有林
- 保安林
- 自然公園地域
- 特別地域
- 特別保護地区
- 自然保全地域
- 原生自然環境保全地域
- 特別地区

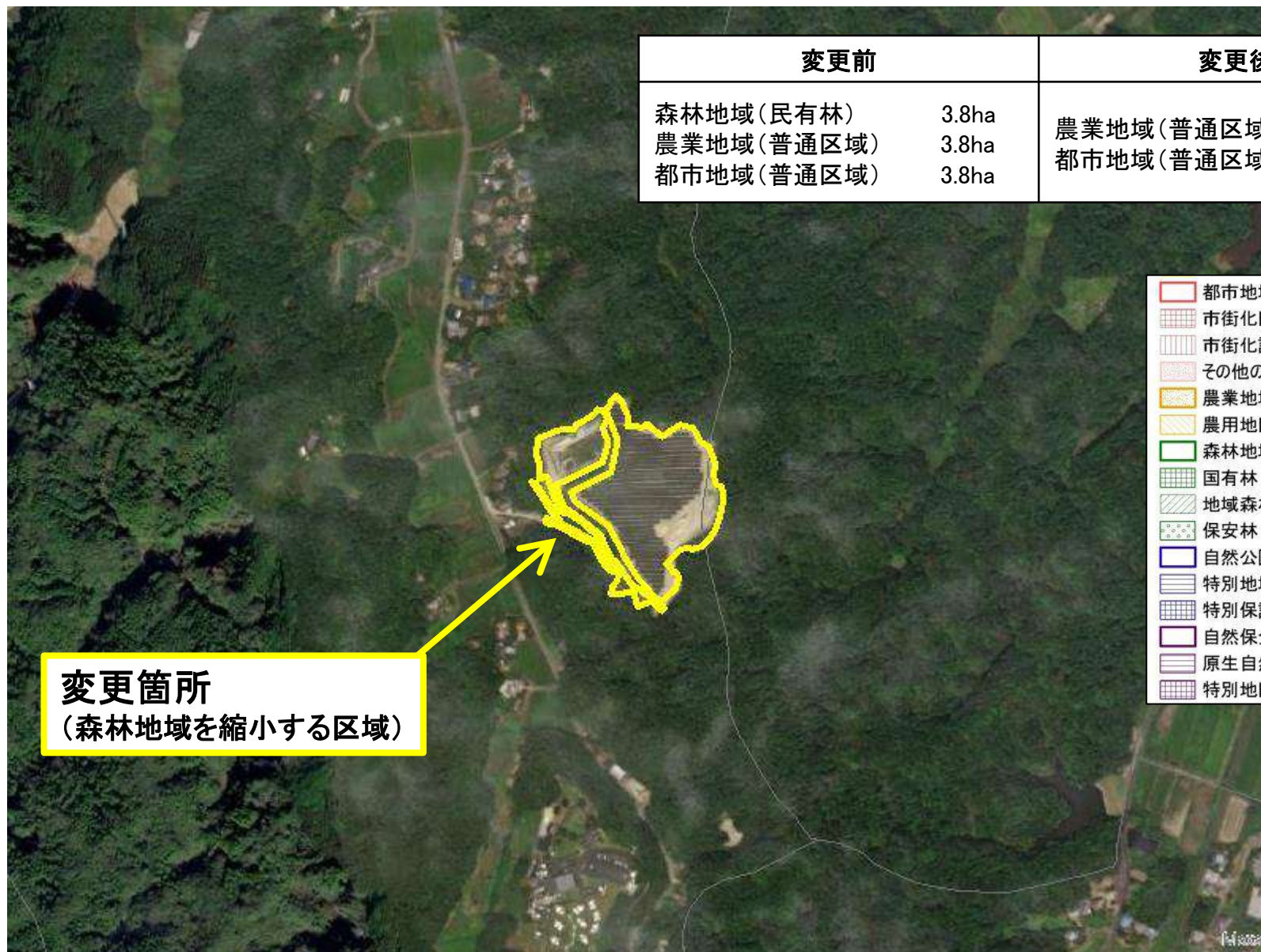


土地利用基本計画図

案件 9 : いすみ森林地域の縮小 (3.8ha)



案件 9 : いすみ森林地域の縮小 (3.8ha)



変更前		変更後	
森林地域(民有林)	3.8ha	農業地域(普通区域)	3.8ha
農業地域(普通区域)	3.8ha	都市地域(普通区域)	3.8ha
都市地域(普通区域)	3.8ha		

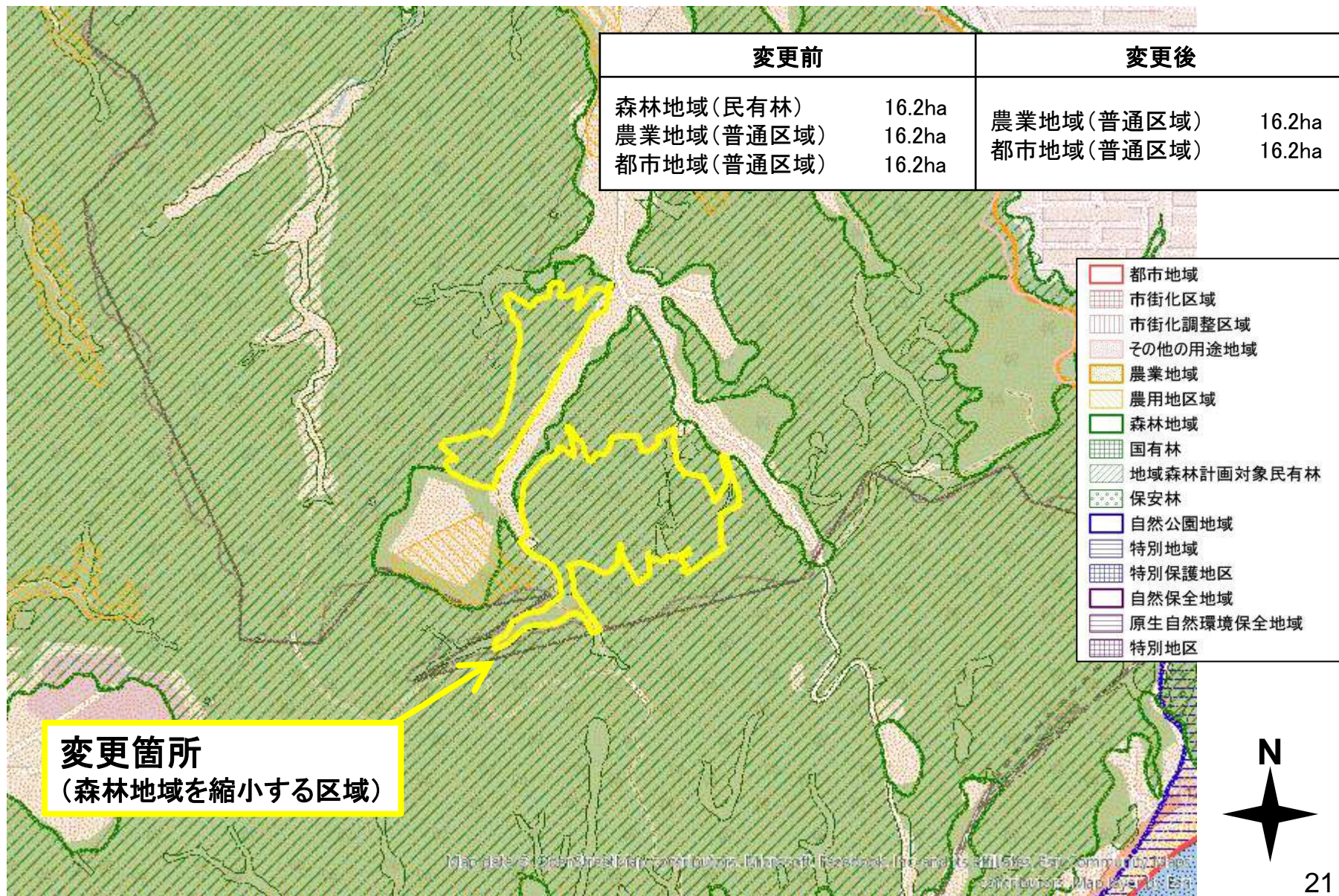
-  都市地域
-  市街化区域
-  市街化調整区域
-  その他の用途地域
-  農業地域
-  農用地区域
-  森林地域
-  国有林
-  地域森林計画対象民有林
-  保安林
-  自然公園地域
-  特別地域
-  特別保護地区
-  自然保全地域
-  原生自然環境保全地域
-  特別地区

変更箇所
(森林地域を縮小する区域)



土地利用基本計画図

案件 10 : 御宿森林地域の縮小 (16.2ha)



案件 10 : 御宿森林地域の縮小 (16.2ha)



変更前		変更後	
森林地域(民有林)	16.2ha	農業地域(普通区域)	16.2ha
農業地域(普通区域)	16.2ha	都市地域(普通区域)	16.2ha
都市地域(普通区域)	16.2ha		

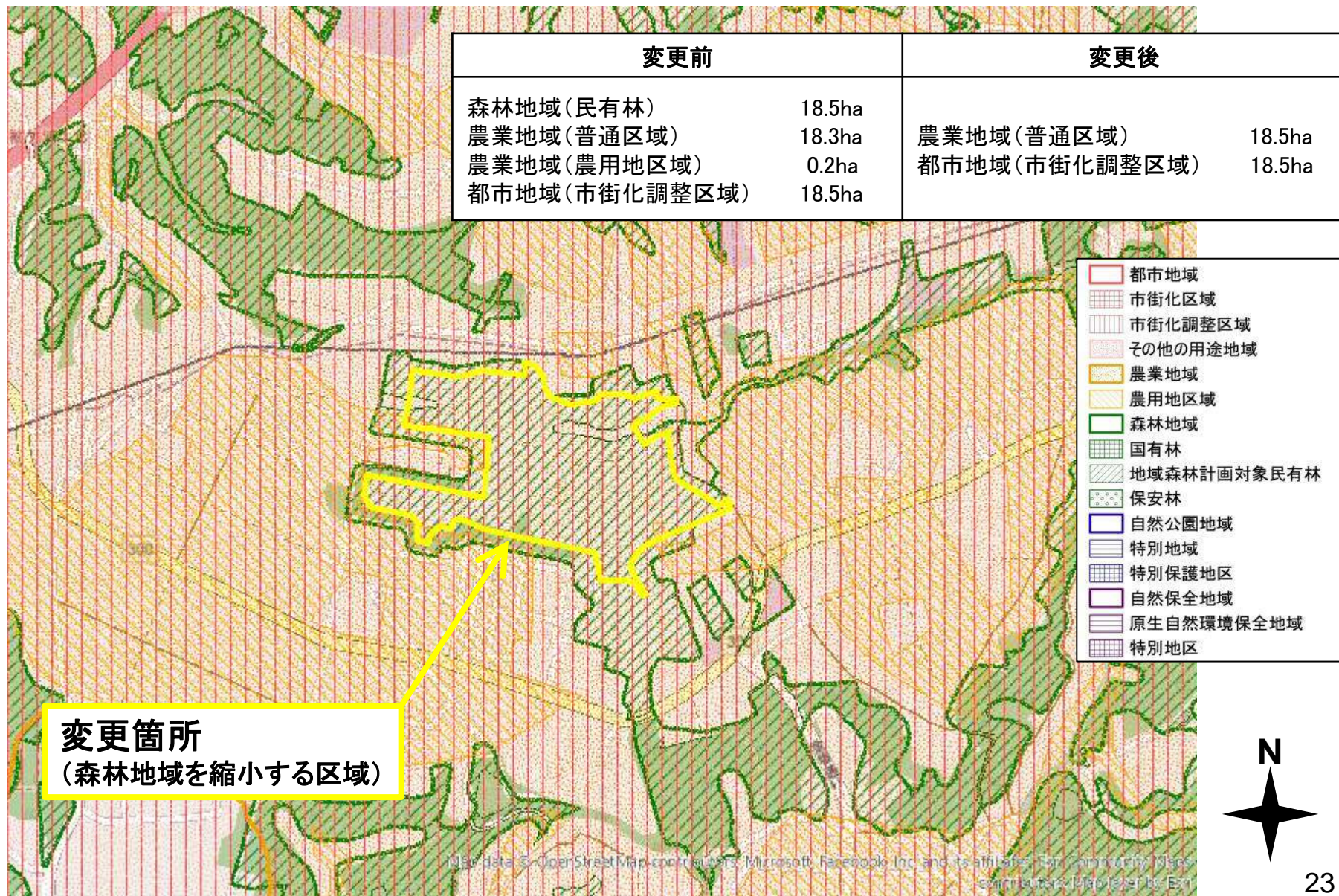
	都市地域
	市街化区域
	市街化調整区域
	その他の用途地域
	農業地域
	農用地区域
	森林地域
	国有林
	地域森林計画対象民有林
	保安林
	自然公園地域
	特別地域
	特別保護地区
	自然保全地域
	原生自然環境保全地域
	特別地区

変更箇所
(森林地域を縮小する区域)



土地利用基本計画図

案件 1 1 : 袖ヶ浦森林地域の縮小 (18.5ha)

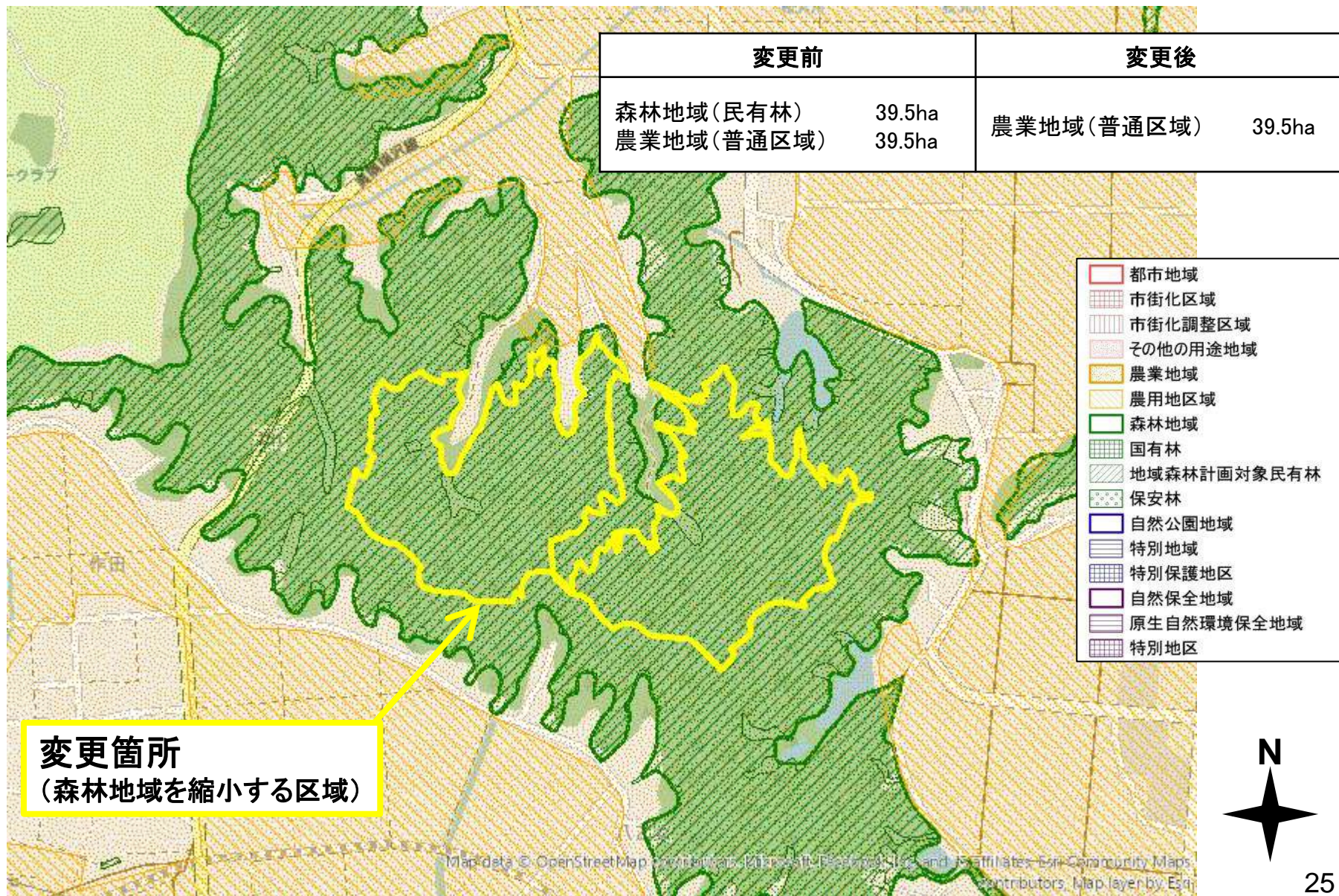


案件 1 1 : 袖ヶ浦森林地域の縮小 (18.5ha)



土地利用基本計画図

案件 1 2 : いすみ森林地域の縮小 (39.5ha)



案件 1 2 : いすみ森林地域の縮小 (39.5ha)



変更前		変更後	
森林地域(私有林)	39.5ha	農業地域(普通区域)	39.5ha
農業地域(普通区域)	39.5ha		

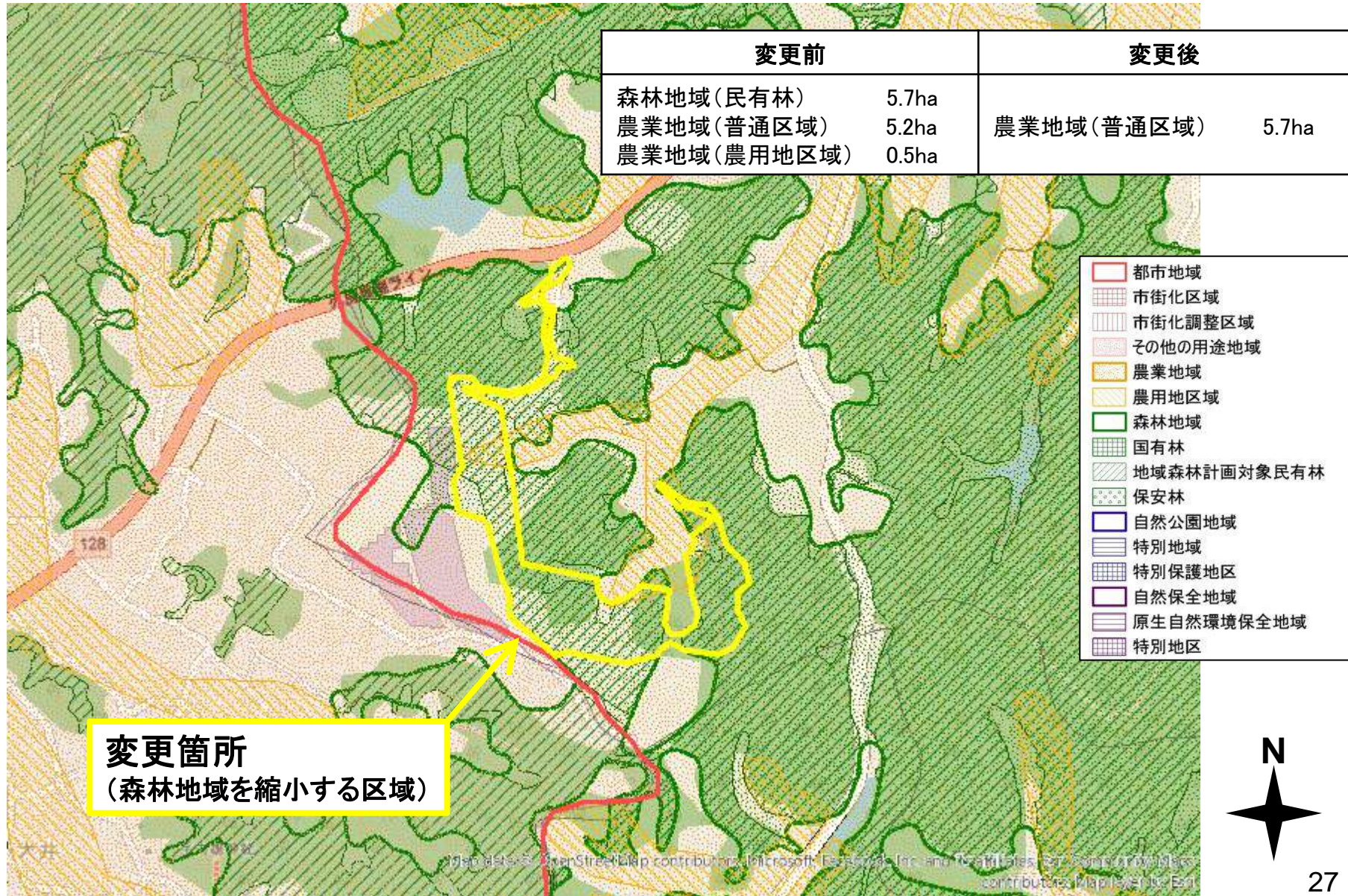
- 都市地域
- 市街化区域
- 市街化調整区域
- その他の用途地域
- 農業地域
- 農用地区域
- 森林地域
- 国有林
- 地域森林計画対象私有林
- 保安林
- 自然公園地域
- 特別地域
- 特別保護地区
- 自然保全地域
- 原生自然環境保全地域
- 特別地区

変更箇所
(森林地域を縮小する区域)



土地利用基本計画図

案件 1 3 : 南房総森林地域の縮小 (5.7ha)

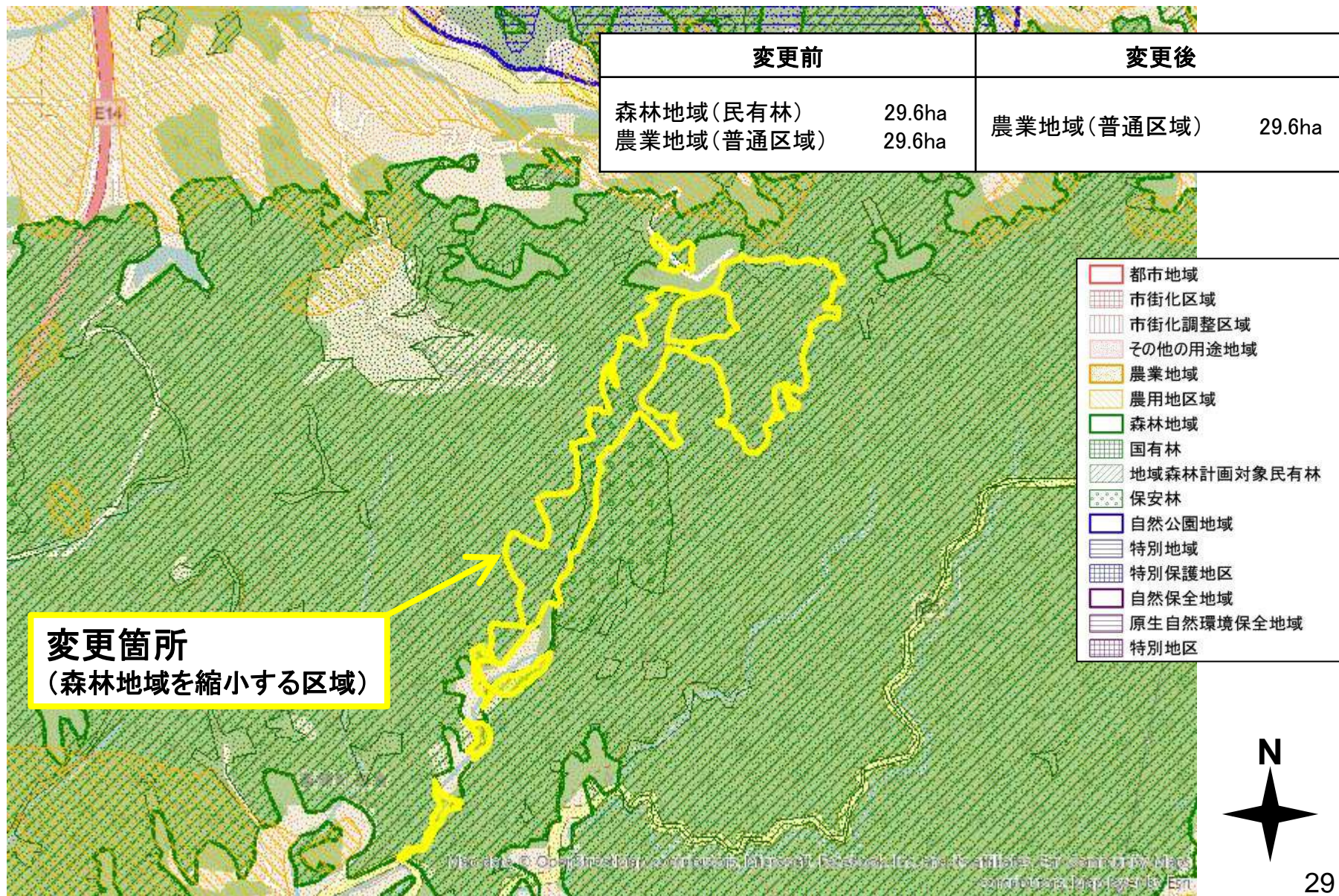


案件 1 3 : 南房総森林地域の縮小 (5.7ha)



土地利用基本計画図

案件 14 : 南房総森林地域の縮小 (29.6ha)



案件 1 4 : 南房総森林地域の縮小 (29.6ha)

変更前		変更後	
森林地域(民有林)	29.6ha	農業地域(普通区域)	29.6ha
農業地域(普通区域)	29.6ha		



変更箇所
(森林地域を縮小する区域)

- 都市地域
- 市街化区域
- 市街化調整区域
- その他の用途地域
- 農業地域
- 農用地区域
- 森林地域
- 国有林
- 地域森林計画対象民有林
- 保安林
- 自然公園地域
- 特別地域
- 特別保護地区
- 自然保全地域
- 原生自然環境保全地域
- 特別地区

