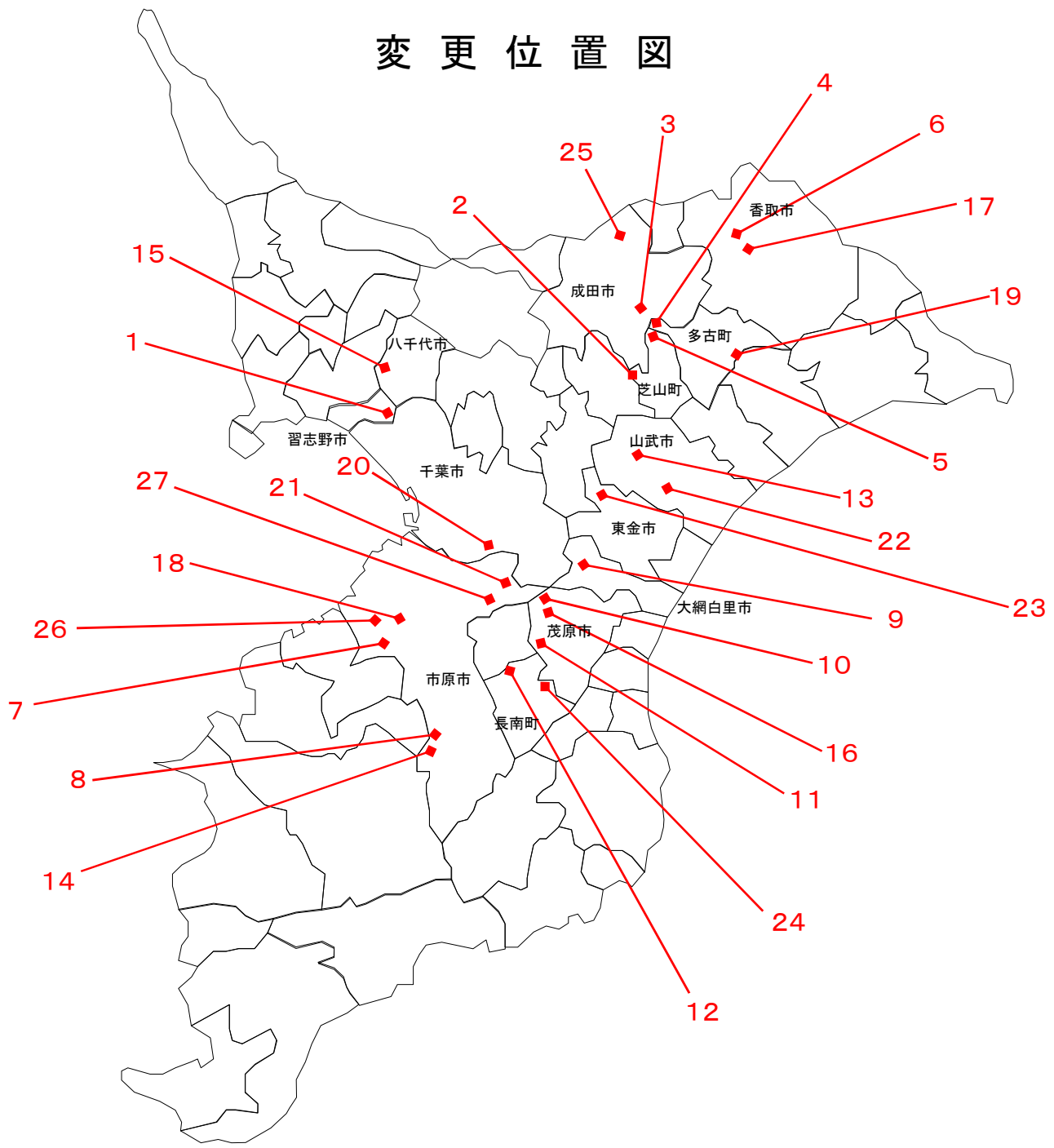


千葉県国土利用計画地方審議会  
千葉県土地利用基本計画図（変更案）

令和5年1月16日

千葉県

# 変更位置図

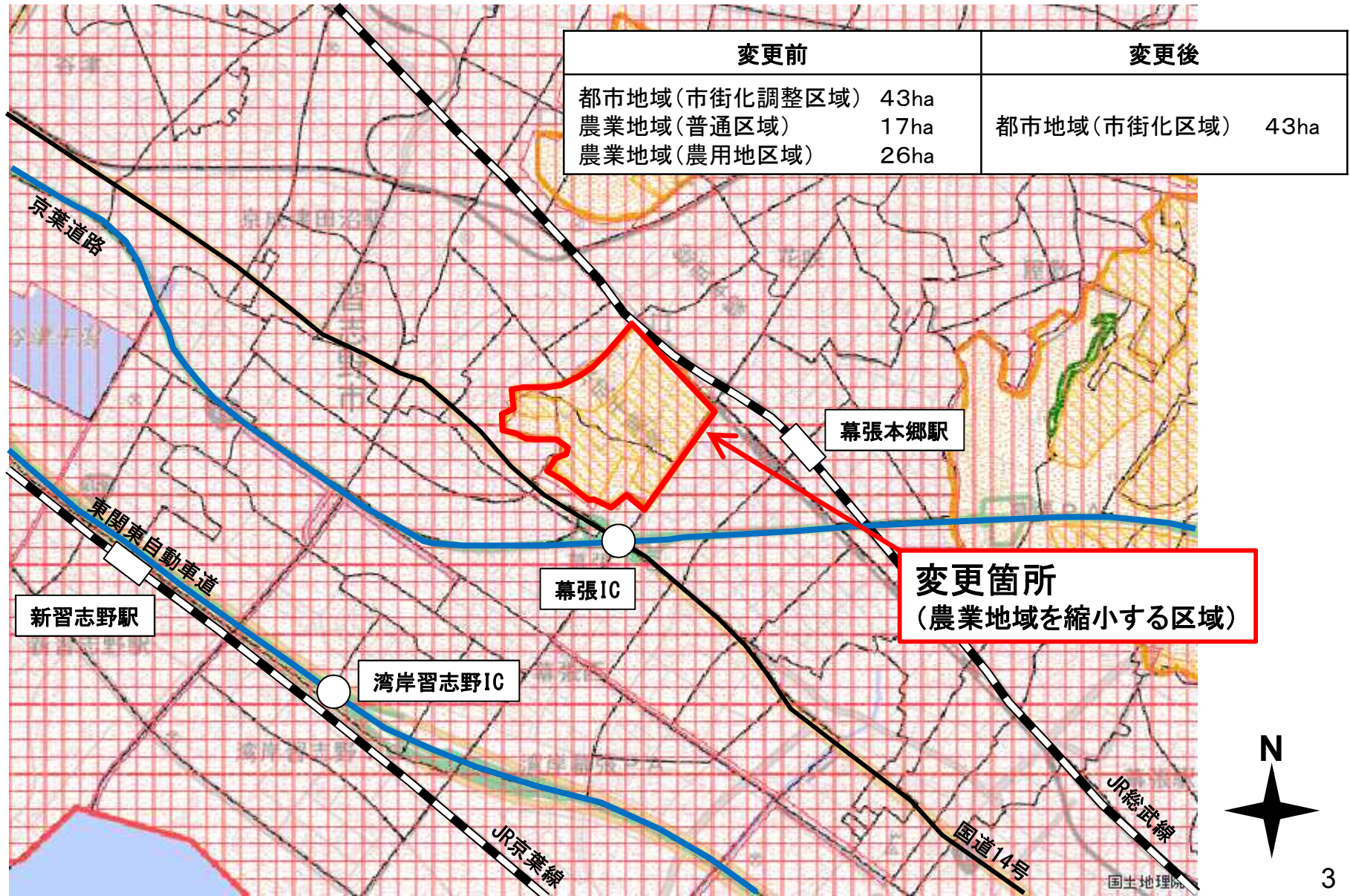


## 土地利用基本計画図凡例

	<b>都市地域</b>
	市街化区域
	市街化調整区域
	その他の用途地域
	<b>農業地域</b>
	農用地区域
	<b>森林地域</b>
	国有林
	地域森林計画対象民有林
	保安林
	<b>自然公園地域</b>
	特別地域
	特別保護地区
	<b>自然保全地域</b>
	原生自然環境保全地域
	特別地区

# 土地利用基本計画図

## 案件 1 : 習志野農業地域の縮小 (43ha)



# 航空写真

## 案件 1 : 習志野農業地域の縮小 (43ha)



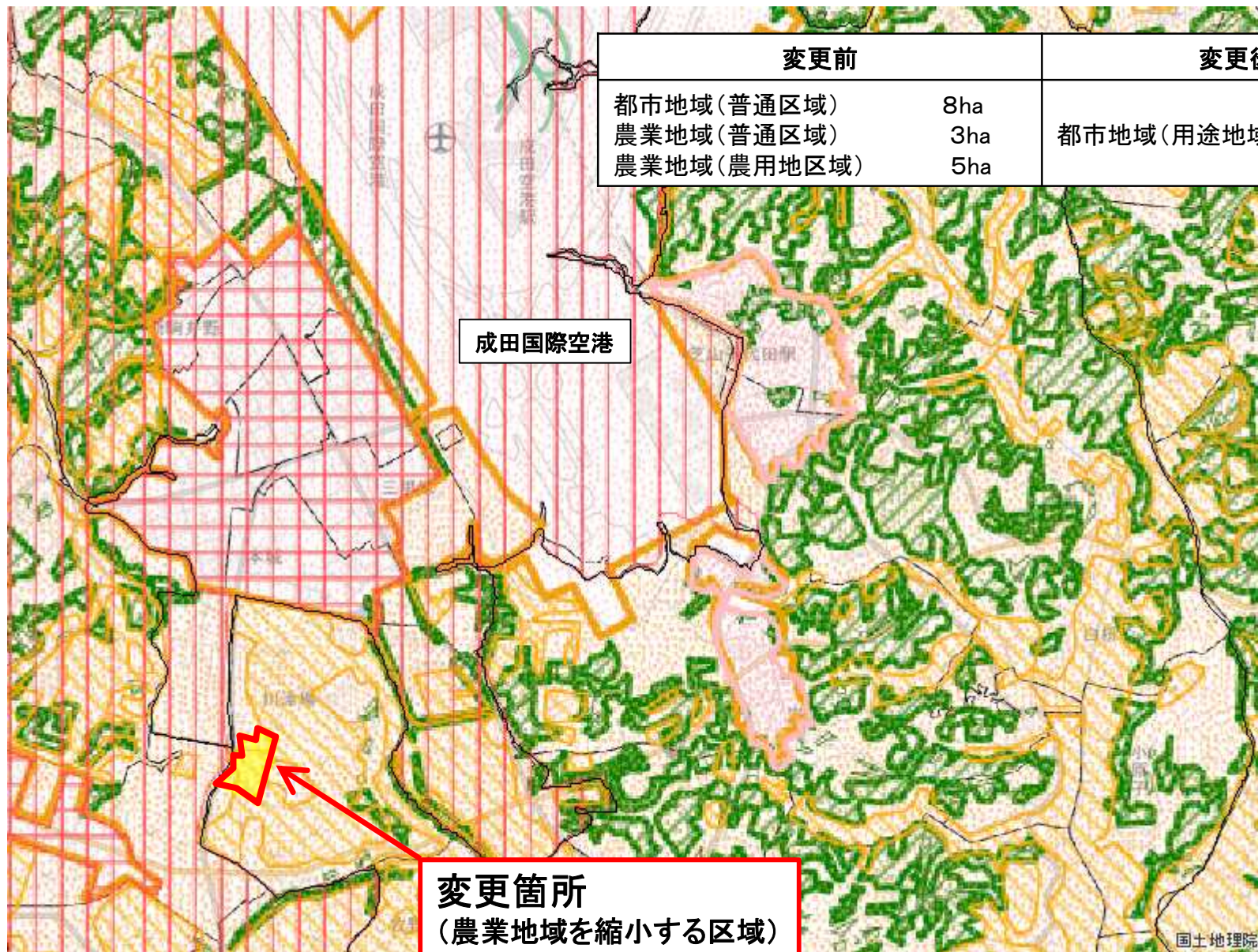
変更前		変更後	
都市地域(市街化調整区域)	43ha	都市地域(市街化区域)	43ha
農業地域(普通区域)	17ha		
農業地域(農用地区域)	26ha		

変更箇所  
(農業地域を縮小する区域)



# 土地利用基本計画図

## 案件 2 : 芝山農業地域の縮小 (8ha)



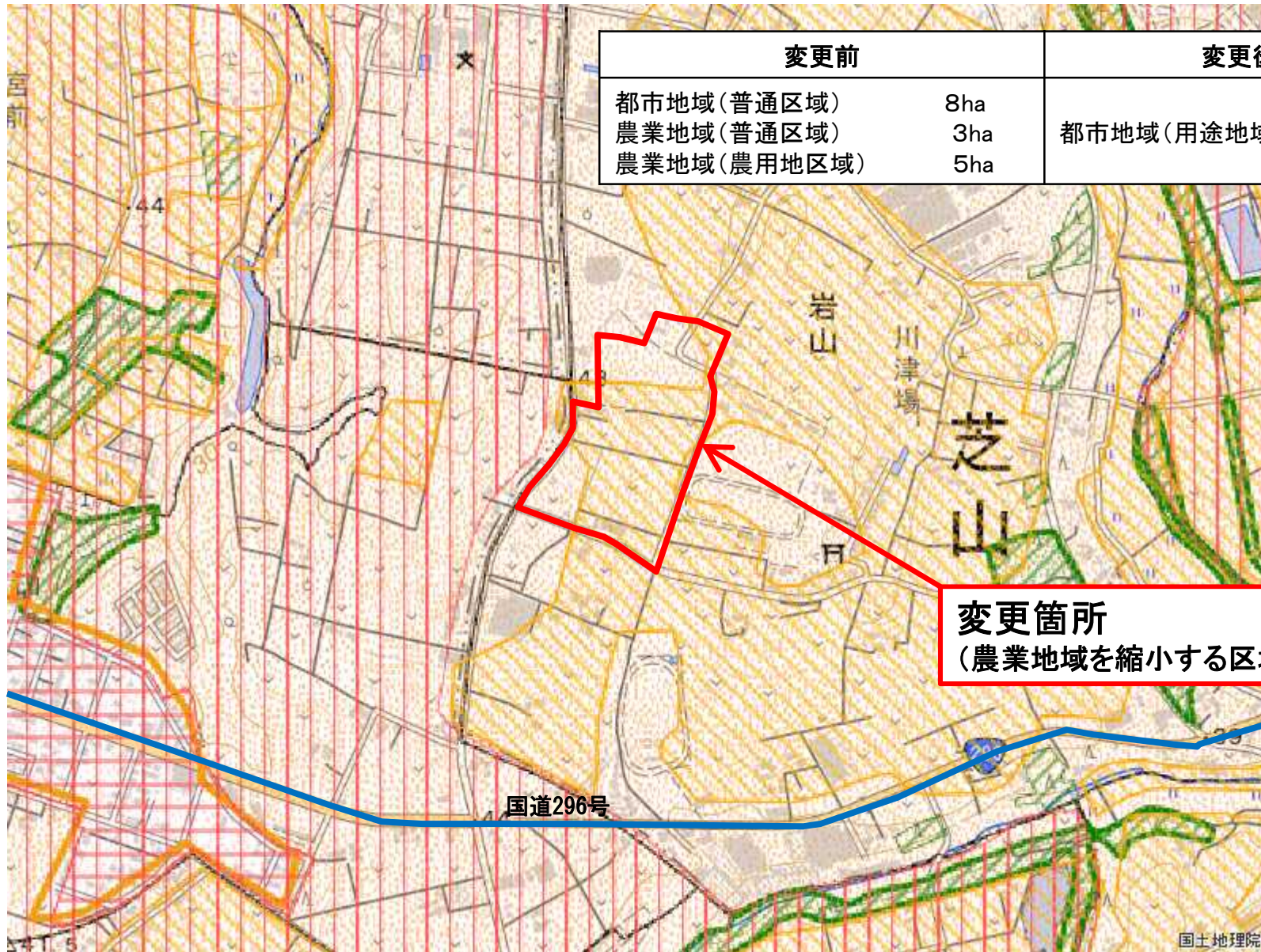
# 航空写真

## 案件 2 : 芝山農業地域の縮小 (8ha)



# 土地利用基本計画図

## 案件 2 : 芝山農業地域の縮小 (8ha)





# 航空写真

## 案件 2 : 芝山農業地域の縮小 (8ha)



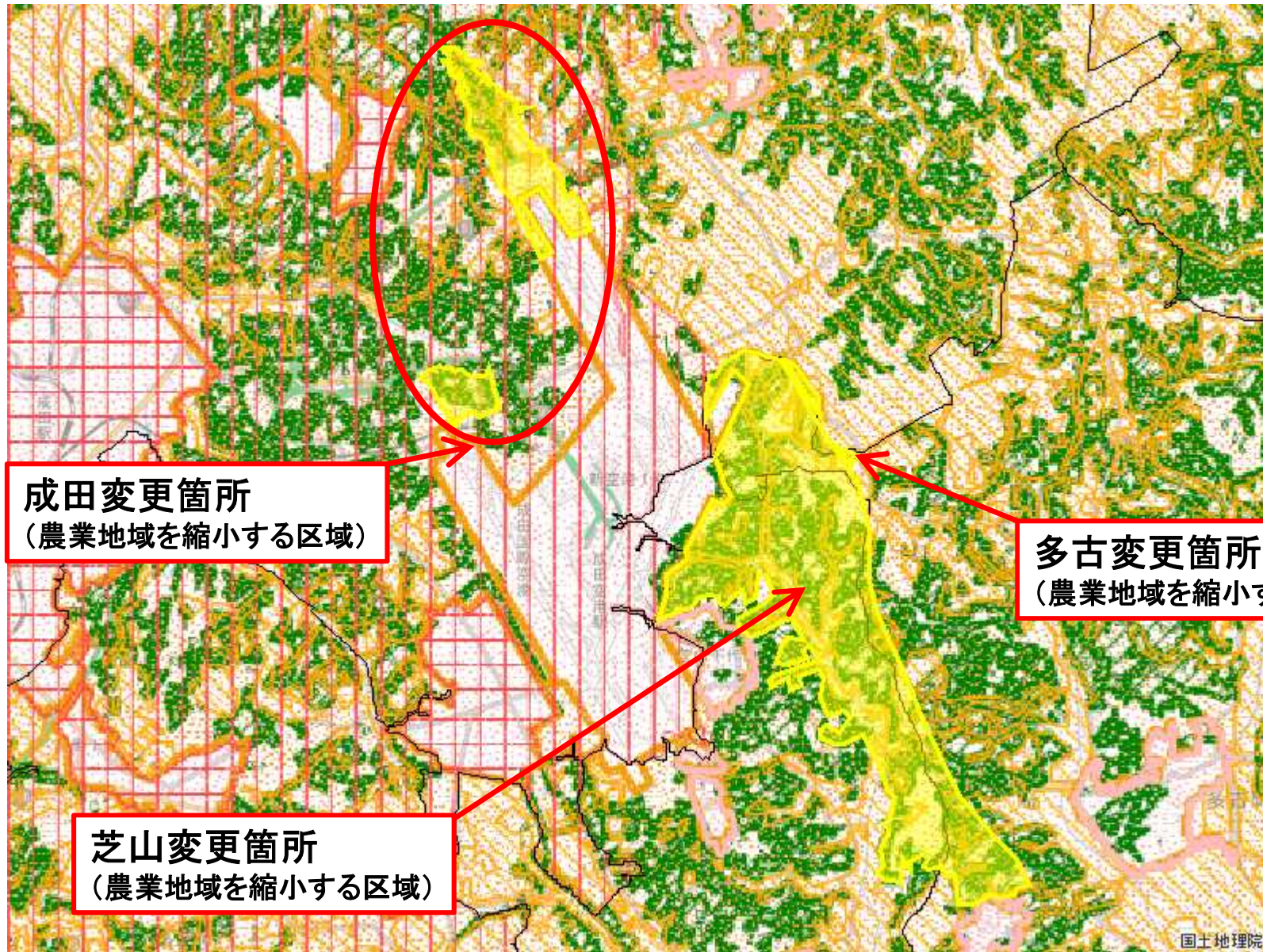
変更前		変更後	
都市地域(普通区域)	8ha	都市地域(用途地域)	8ha
農業地域(普通区域)	3ha		
農業地域(農用地区域)	5ha		

**変更箇所**  
(農業地域を縮小する区域)



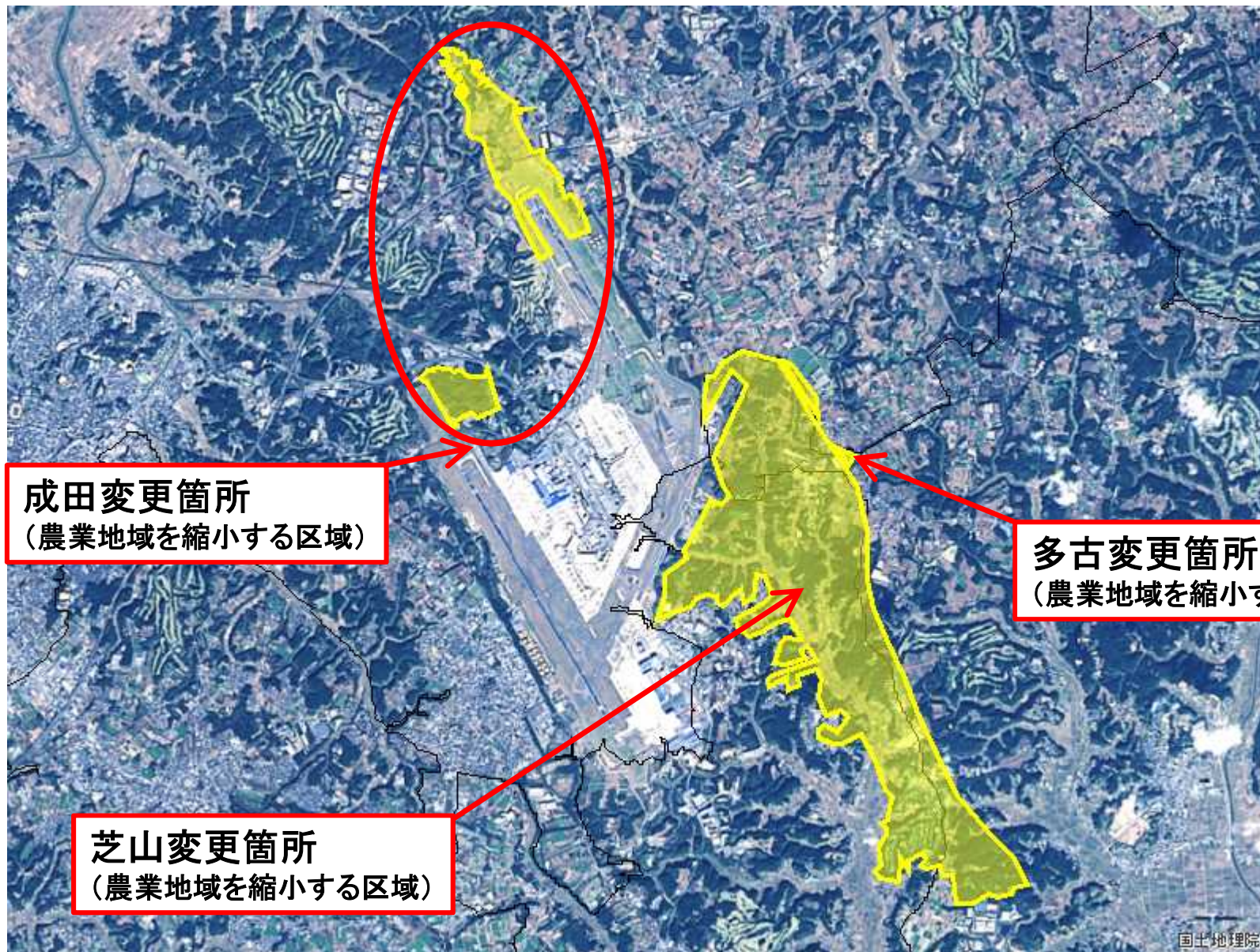
# 土地利用基本計画図

案件 3, 4, 5 : 成田、多古、芝山農業地域の縮小 (235ha、311ha、556ha)



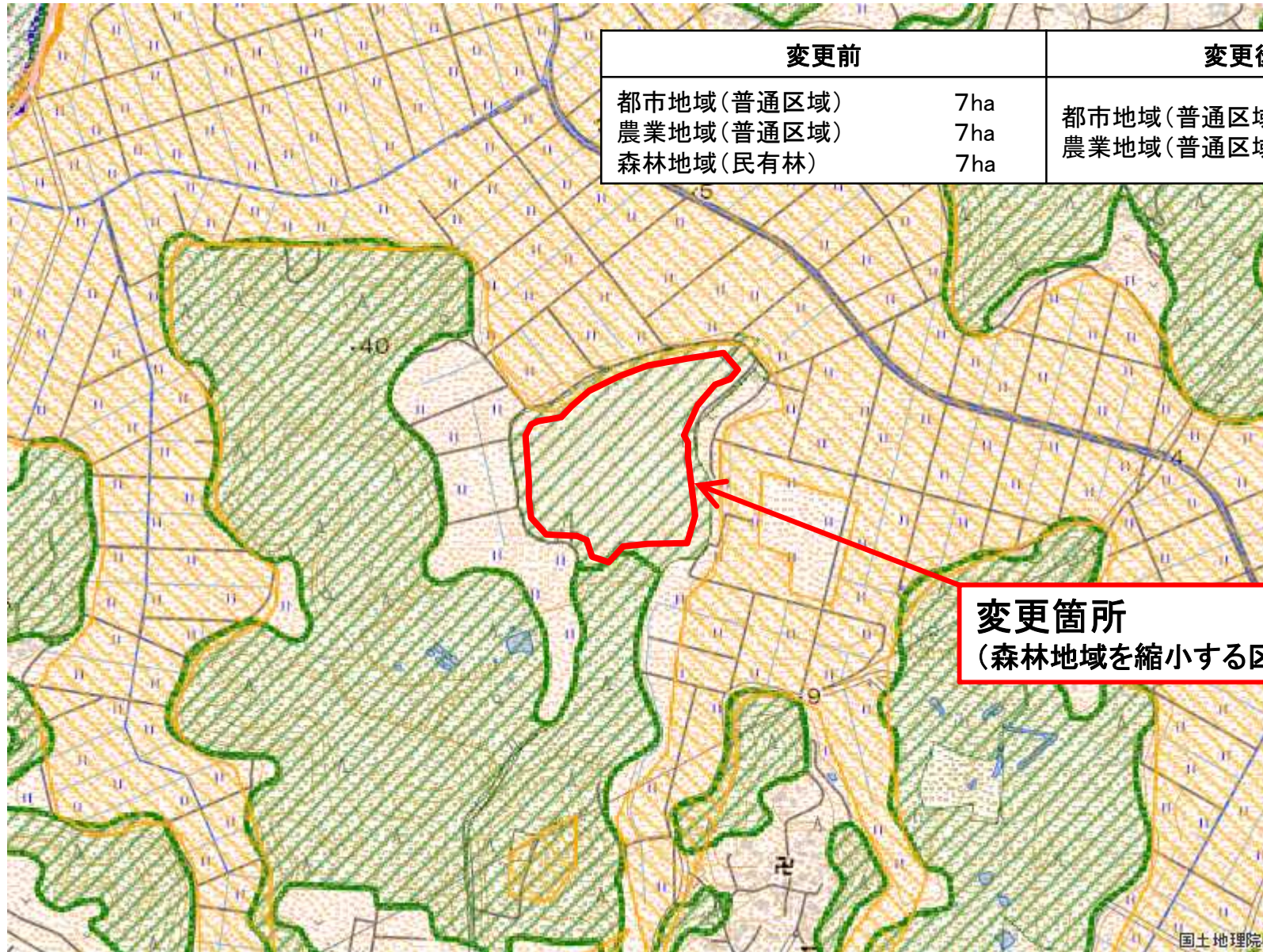
# 土地利用基本計画図

案件 3, 4, 5 : 成田、多古、芝山農業地域の縮小 (235ha、311ha、556ha)



# 土地利用基本計画図

## 案件6：香取森林地域の縮小（7ha）



# 土地利用基本計画図

## 案件6：香取森林地域の縮小（7ha）

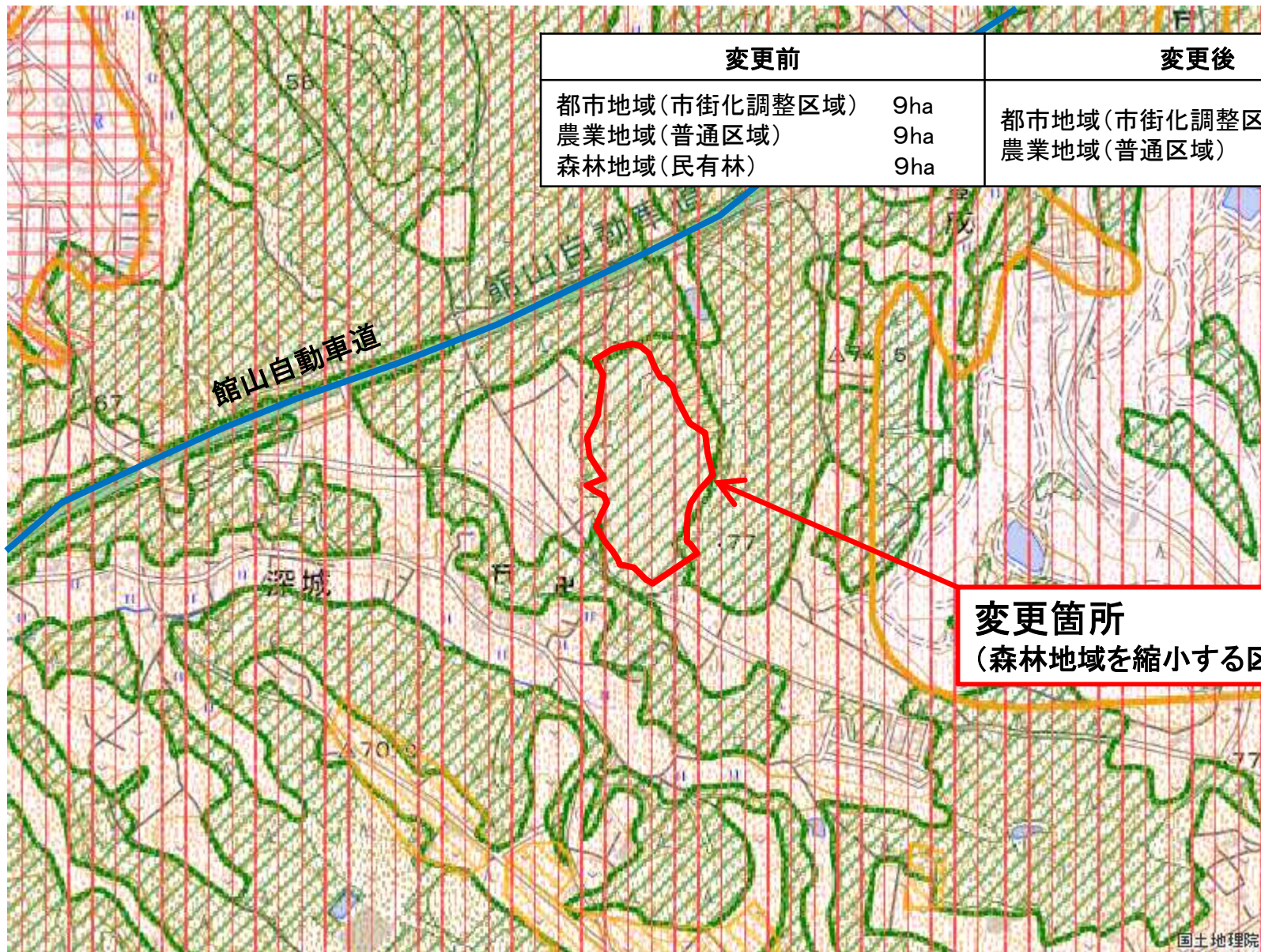


変更前		変更後	
都市地域(普通区域)	7ha	都市地域(普通区域)	7ha
農業地域(普通区域)	7ha	農業地域(普通区域)	7ha
森林地域(民有林)	7ha		

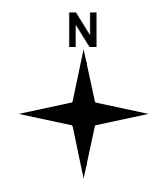


# 土地利用基本計画図

## 案件 7 : 市原森林地域の縮小 (9ha)



変更前		変更後	
都市地域(市街化調整区域)	9ha	都市地域(市街化調整区域)	9ha
農業地域(普通区域)	9ha	農業地域(普通区域)	9ha
森林地域(民有林)	9ha		



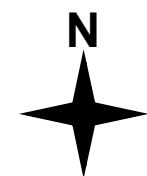
# 航空写真

## 案件 7 : 市原森林地域の縮小 (9ha)



変更前		変更後	
都市地域(市街化調整区域)	9ha	都市地域(市街化調整区域)	9ha
農業地域(普通区域)	9ha	農業地域(普通区域)	9ha
森林地域(民有林)	9ha		

**変更箇所**  
(森林地域を縮小する区域)



# 土地利用基本計画図

## 案件 8 : 市原森林地域の縮小 (11ha)





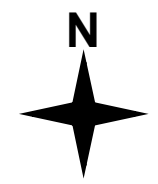
# 航空写真

## 案件 8 : 市原森林地域の縮小 (11ha)



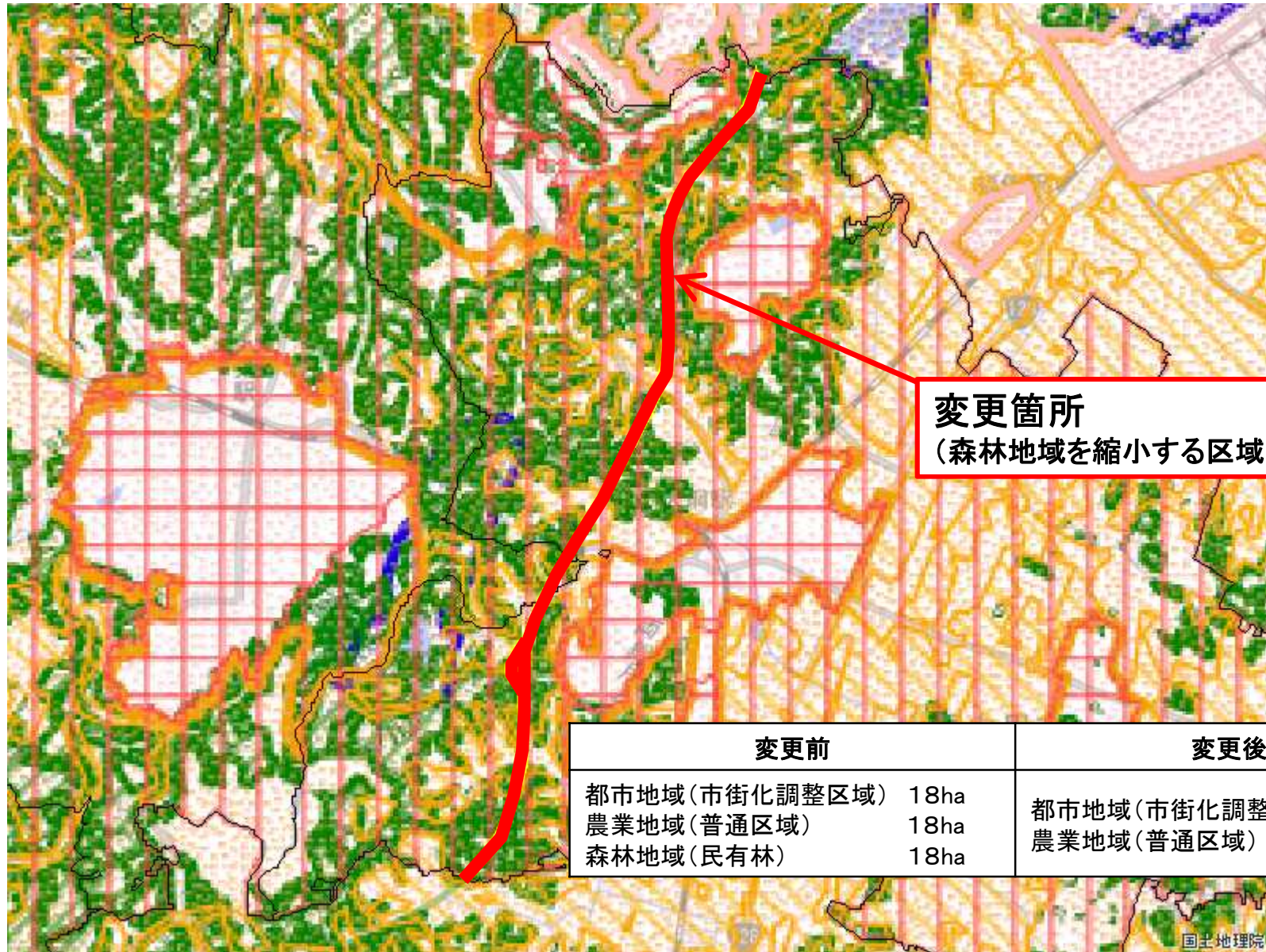
変更前		変更後	
農業地域(普通区域)	11ha	農業地域(普通区域)	11ha
森林地域(民有林)	11ha		

変更箇所  
(森林地域を縮小する区域)



# 土地利用基本計画図

## 案件 9 : 大網白里森林地域の縮小 (18ha)



**変更箇所**  
(森林地域を縮小する区域)



変更前		変更後	
都市地域(市街化調整区域)	18ha	都市地域(市街化調整区域)	18ha
農業地域(普通区域)	18ha	農業地域(普通区域)	18ha
森林地域(民有林)	18ha		

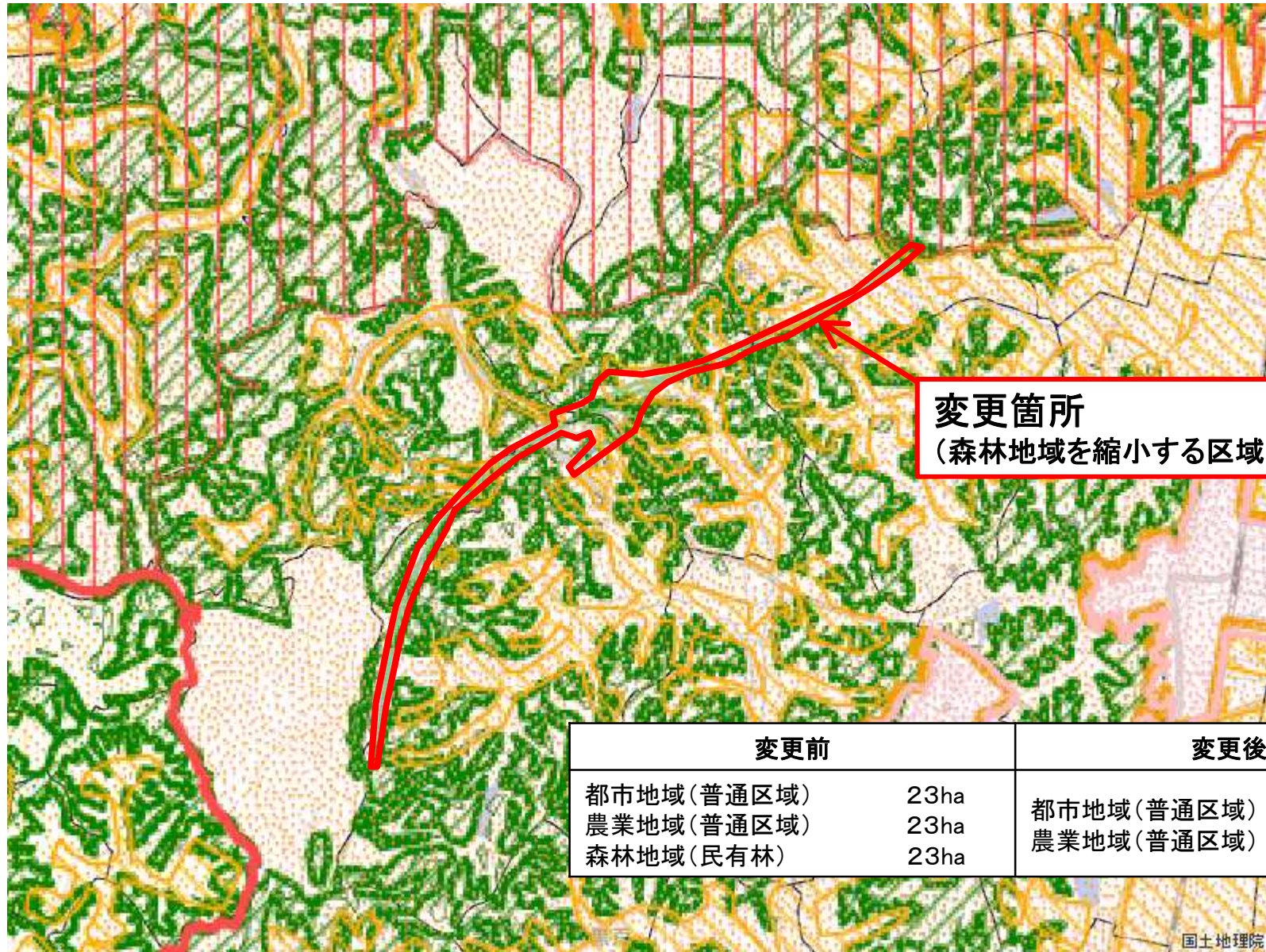
# 航空写真

## 案件9：大網白里森林地域の縮小（18ha）



# 土地利用基本計画図

## 案件10：茂原森林地域の縮小（23ha）

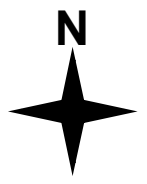


# 航空写真

## 案件10：茂原森林地域の縮小（23ha）



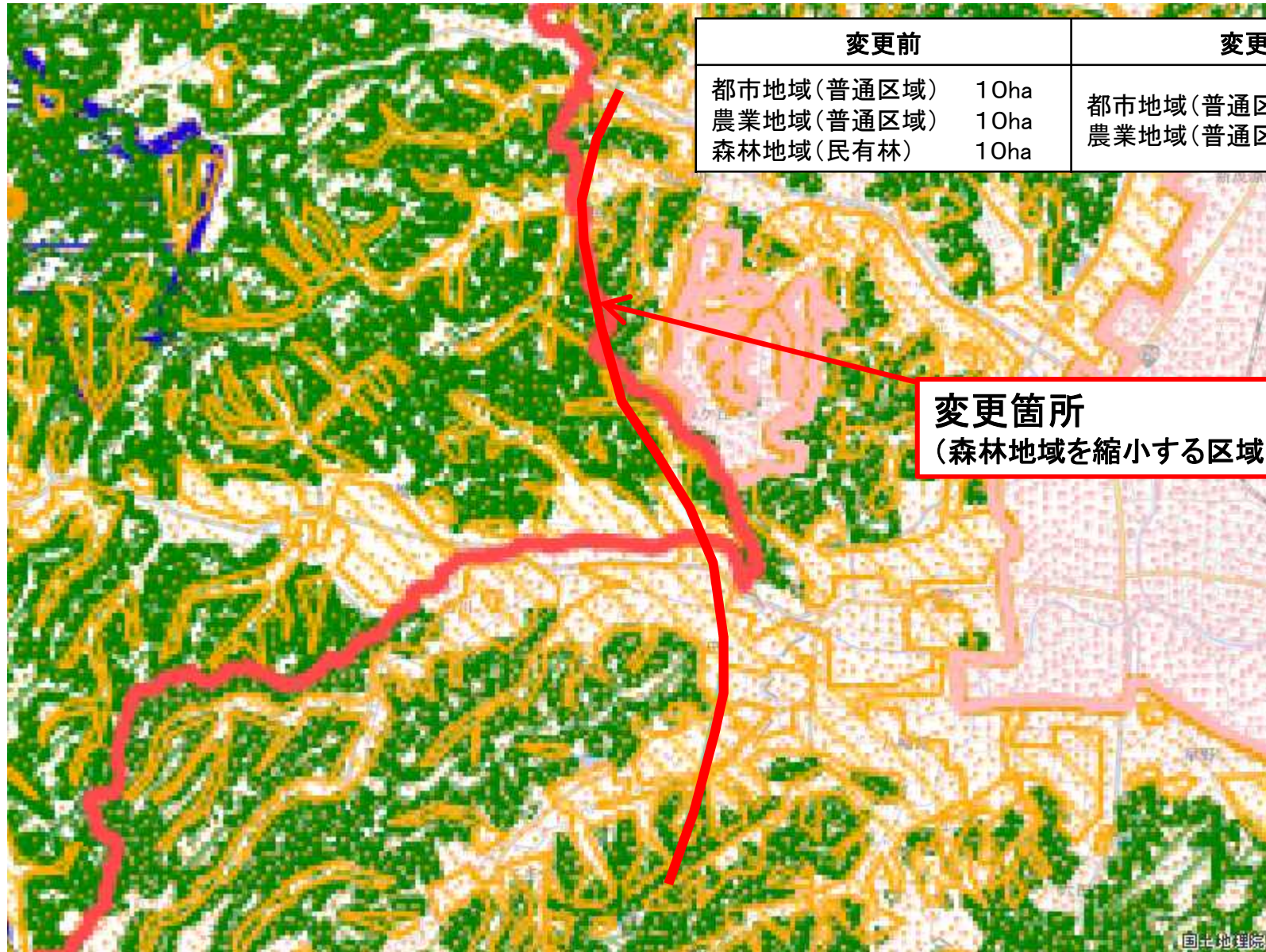
**変更箇所**  
(森林地域を縮小する区域)



変更前		変更後	
都市地域(普通区域)	23ha	都市地域(普通区域)	23ha
農業地域(普通区域)	23ha	農業地域(普通区域)	23ha
森林地域(民有林)	23ha		

# 土地利用基本計画図

## 案件 1 1 : 茂原森林地域の縮小 (10ha)



変更前		変更後	
都市地域(普通区域)	10ha	都市地域(普通区域)	10ha
農業地域(普通区域)	10ha	農業地域(普通区域)	10ha
森林地域(民有林)	10ha		

**変更箇所**  
(森林地域を縮小する区域)



# 航空写真

## 案件 1 1 : 茂原森林地域の縮小 (10ha)



変更前		変更後	
都市地域(普通区域)	10ha	都市地域(普通区域)	10ha
農業地域(普通区域)	10ha	農業地域(普通区域)	10ha
森林地域(民有林)	10ha		

**変更箇所**  
(森林地域を縮小する区域)



# 土地利用基本計画図

## 案件 1 2 : 長南森林地域の縮小 (34ha)



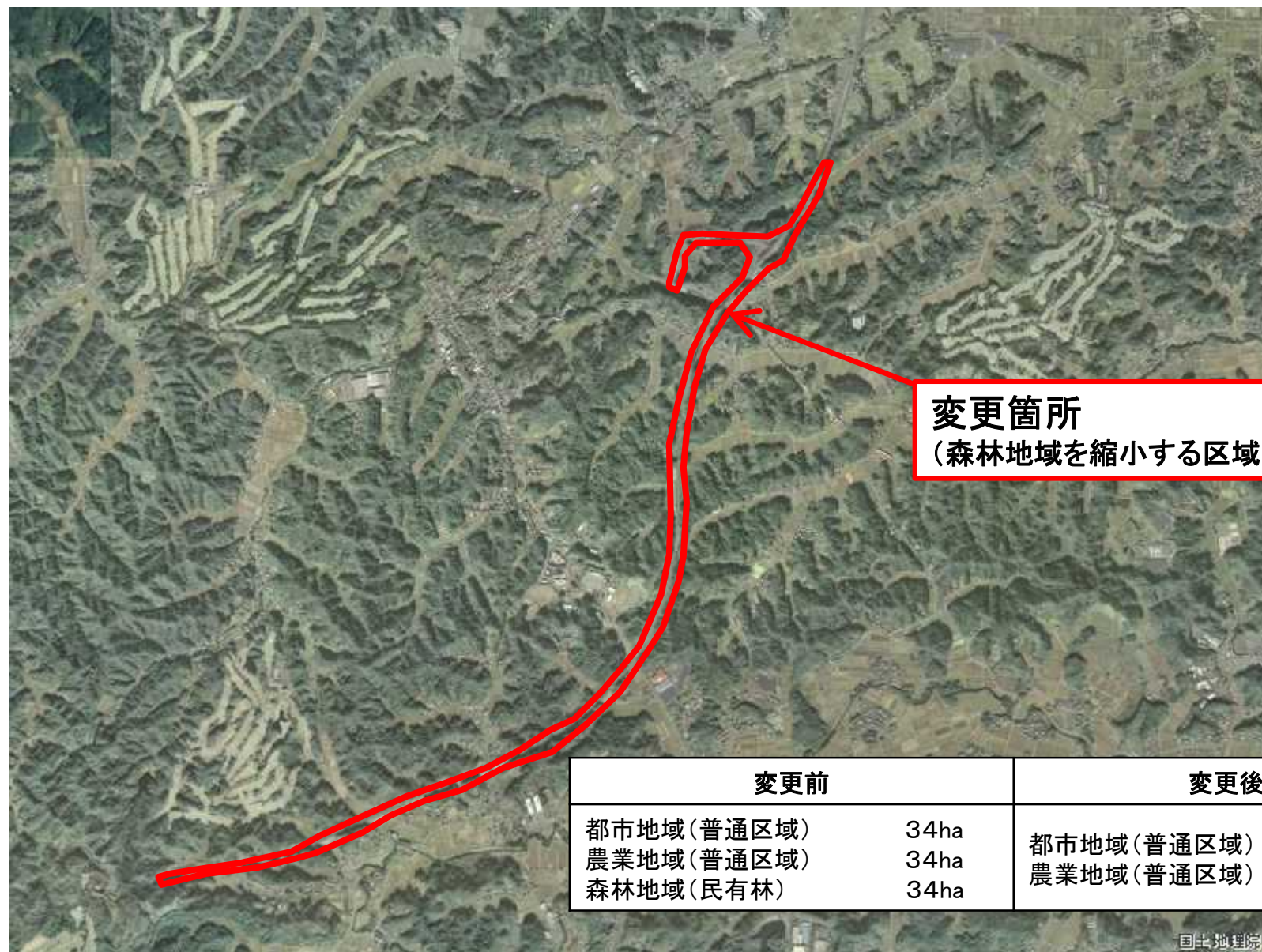
変更箇所  
(森林地域を縮小する区域)





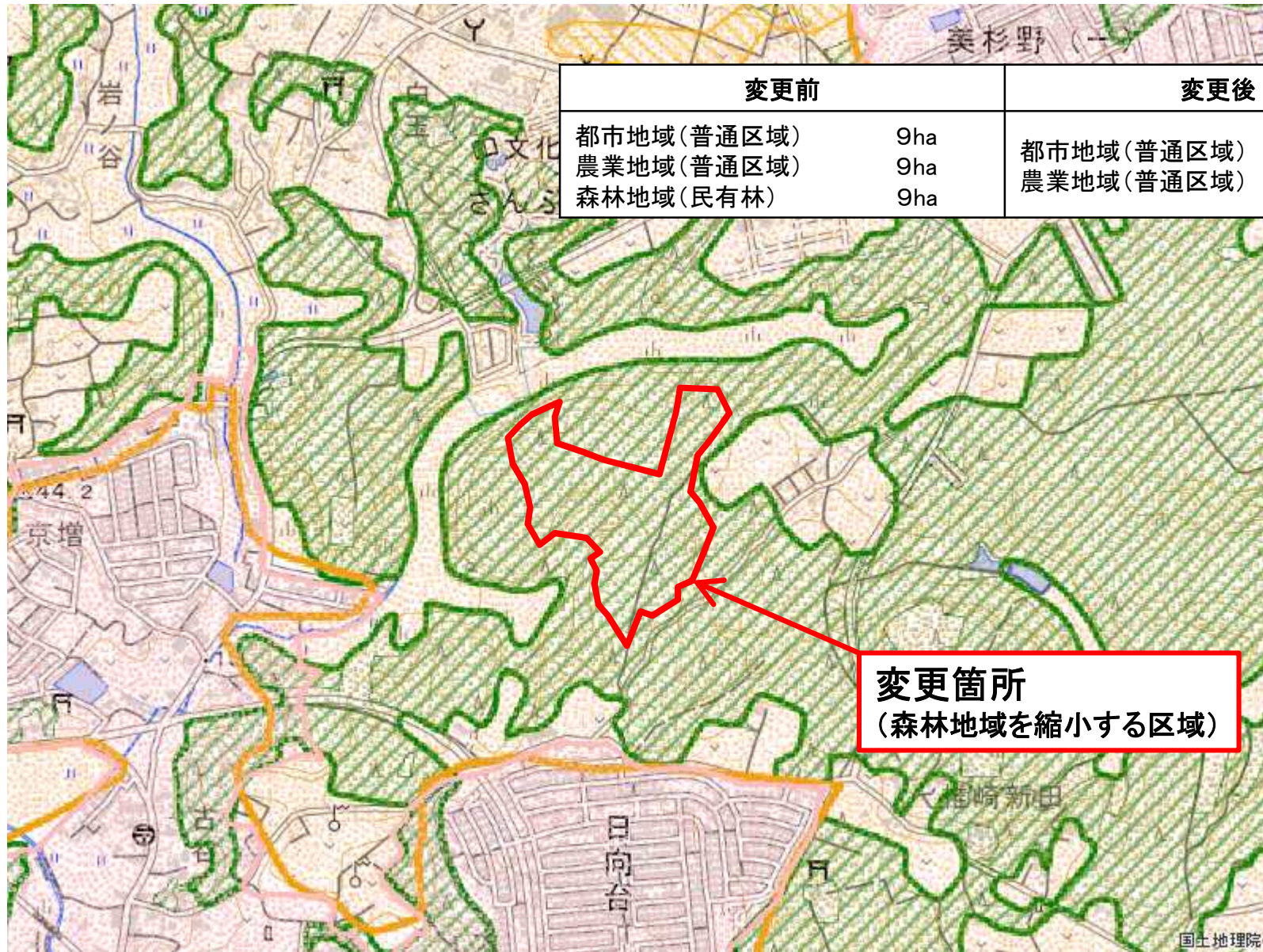
# 航空写真

## 案件 1 2 : 長南森林地域の縮小 (34ha)



# 土地利用基本計画図

## 案件 1 3 : 山武森林地域の縮小 (9ha)



変更前		変更後	
都市地域(普通区域)	9ha	都市地域(普通区域)	9ha
農業地域(普通区域)	9ha	農業地域(普通区域)	9ha
森林地域(民有林)	9ha		

**変更箇所**  
(森林地域を縮小する区域)



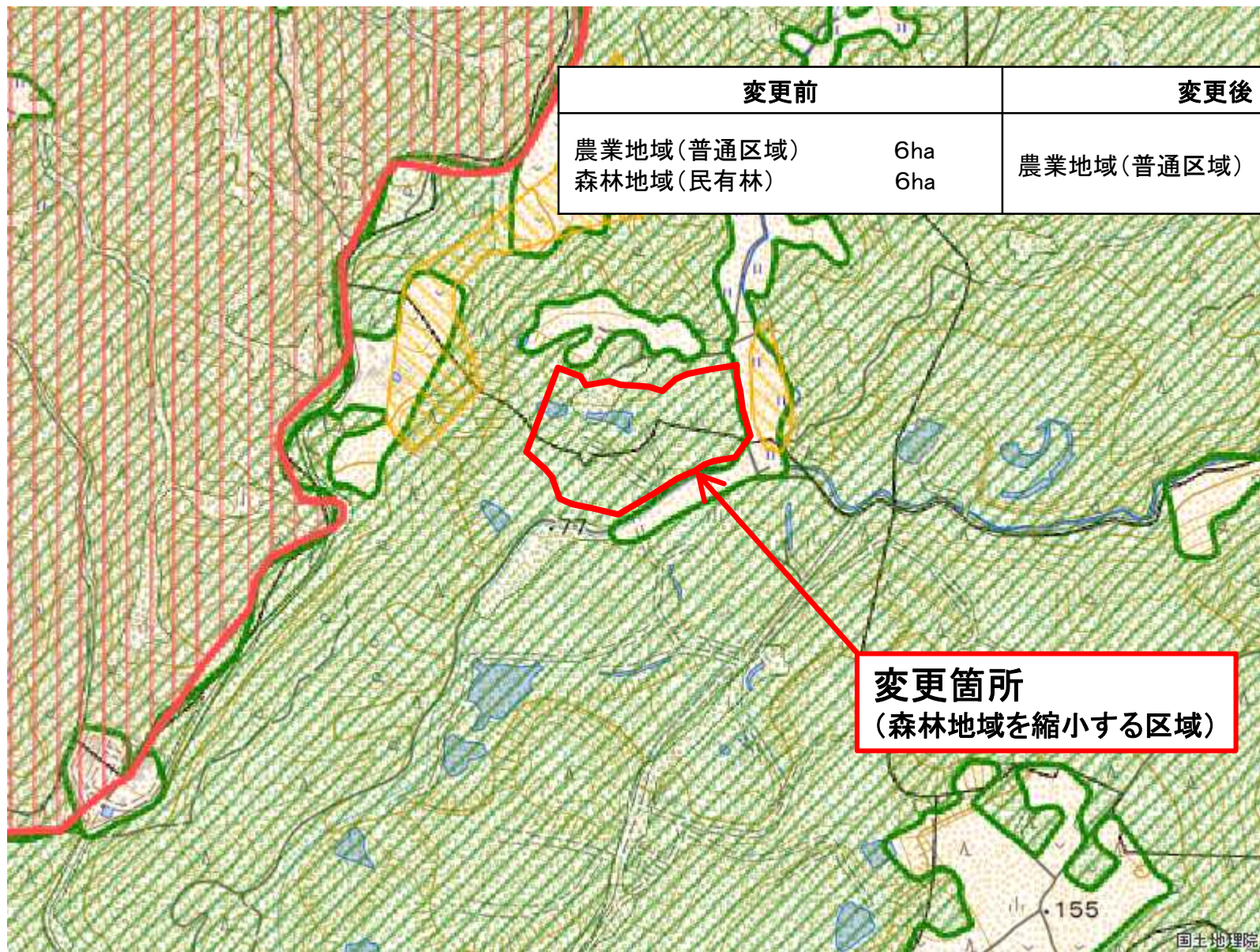
# 航空写真

## 案件 1 3 : 山武森林地域の縮小 (9ha)



# 土地利用基本計画図

## 案件 1 4 : 市原森林地域の縮小 (6ha)



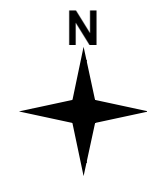
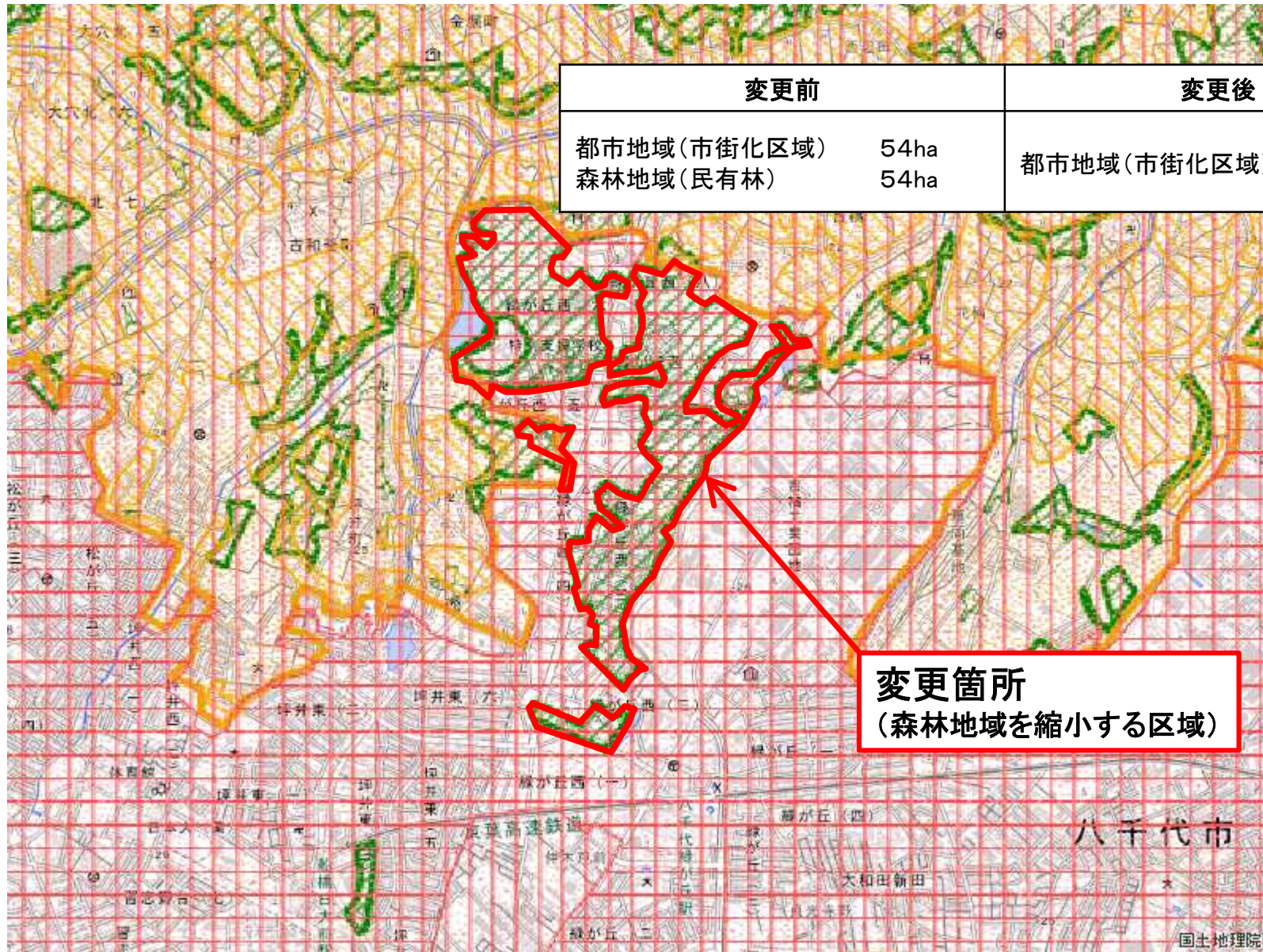
# 航空写真

## 案件 1 4 : 市原森林地域の縮小 (6ha)



# 土地利用基本計画図

## 案件 15 : 八千代森林地域の縮小 (54ha)



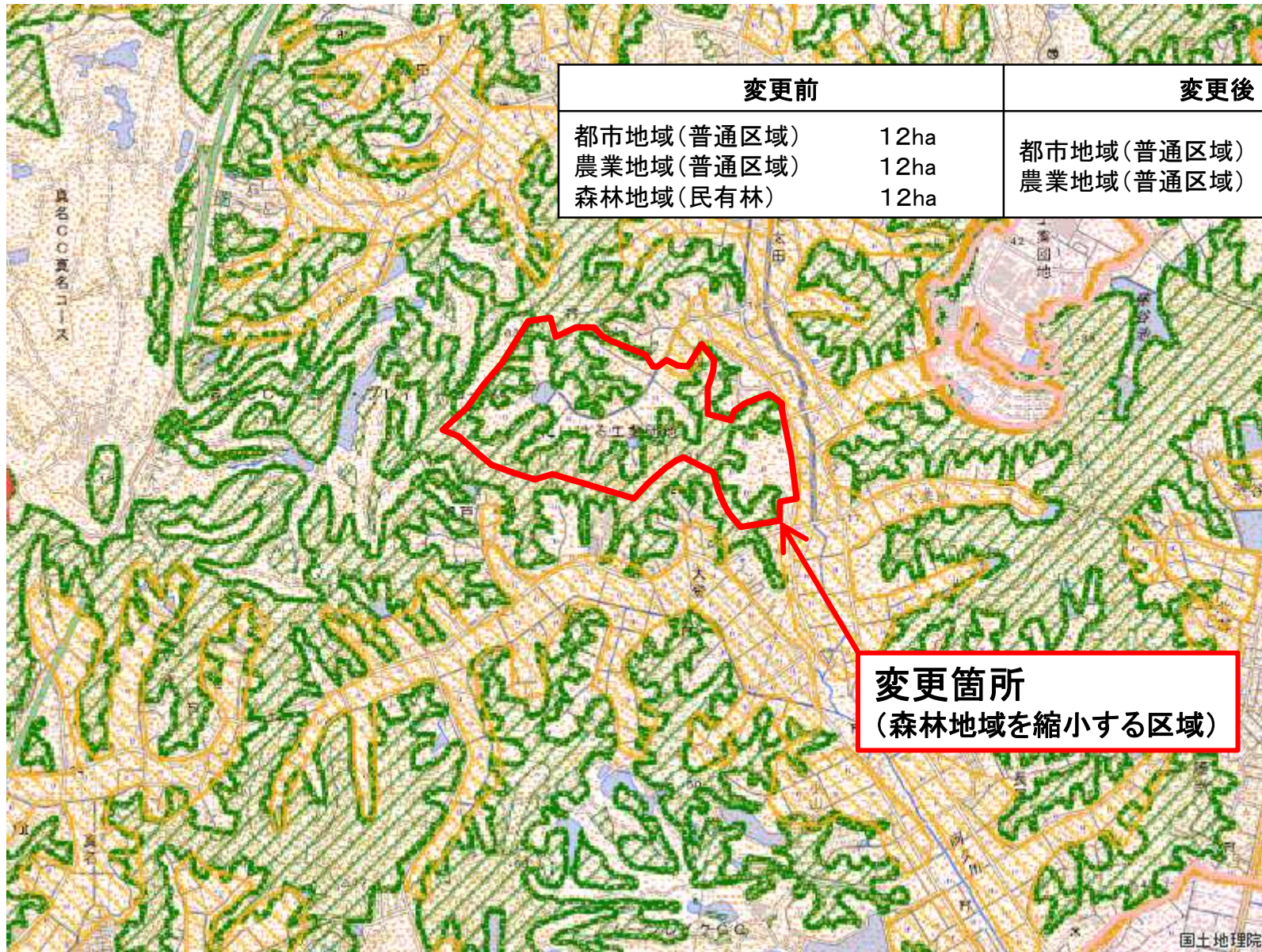
# 航空写真

## 案件 15 : 八千代森林地域の縮小 (54ha)



# 土地利用基本計画図

## 案件 16 : 茂原森林地域の縮小 (12ha)





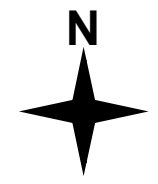
# 航空写真

## 案件 16 : 茂原森林地域の縮小 (12ha)



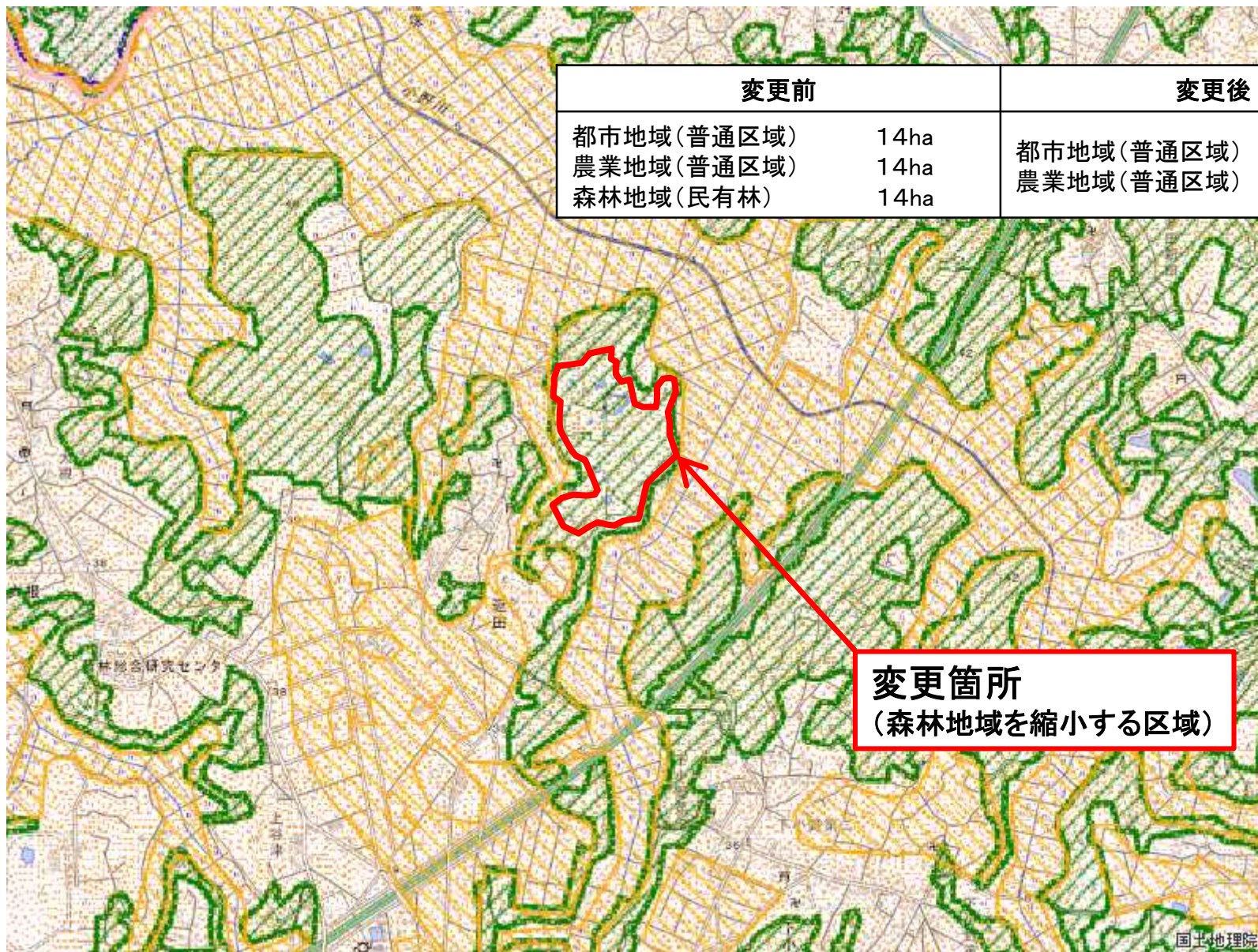
変更前		変更後	
都市地域(普通区域)	12ha	都市地域(普通区域)	12ha
農業地域(普通区域)	12ha	農業地域(普通区域)	12ha
森林地域(民有林)	12ha		

**変更箇所**  
(森林地域を縮小する区域)



# 土地利用基本計画図

## 案件 17 : 香取森林地域の縮小 (14ha)

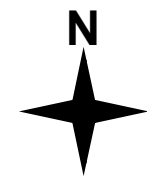


# 航空写真

## 案件 17 : 香取森林地域の縮小 (14ha)

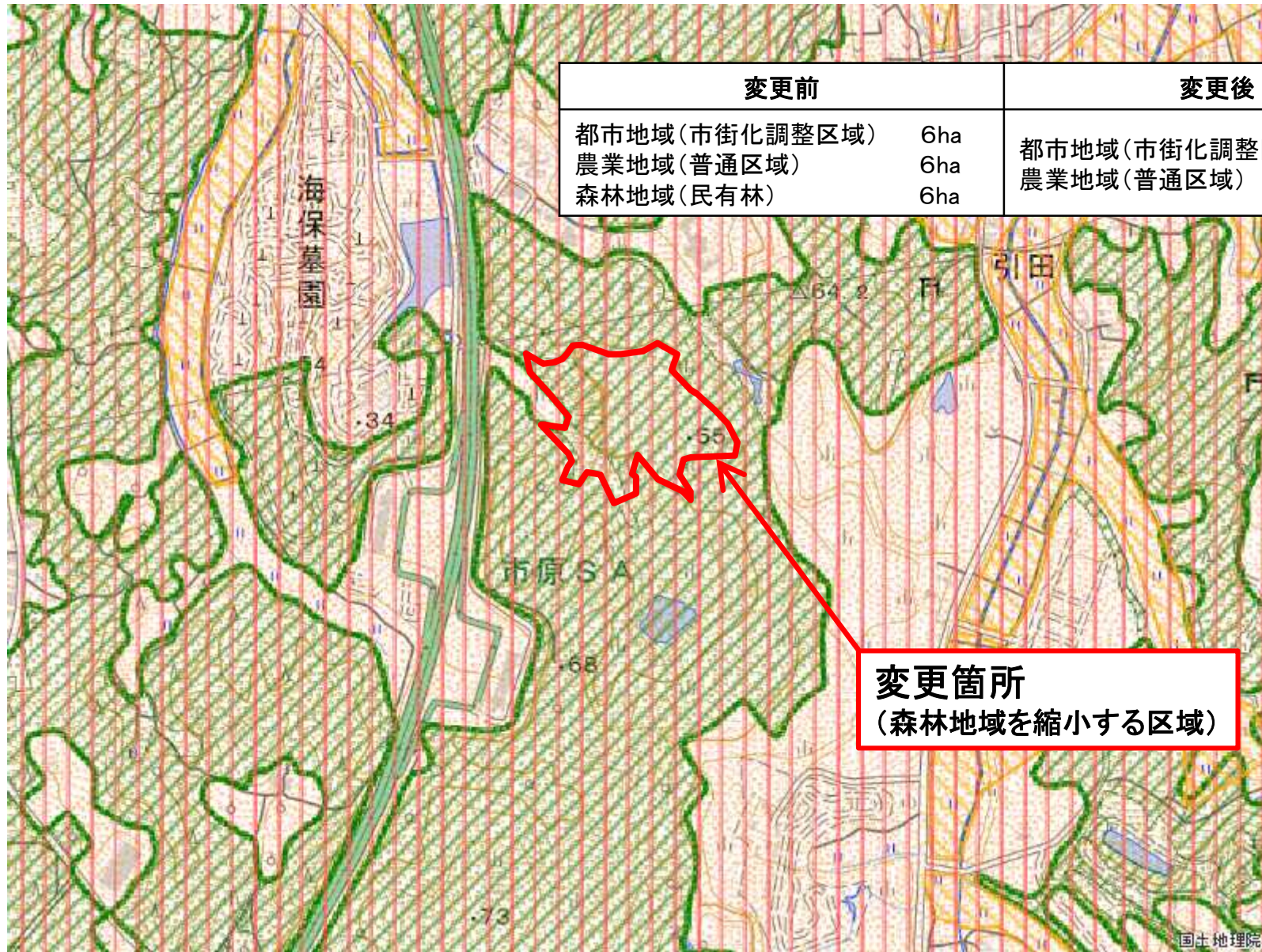


変更前		変更後	
都市地域(普通区域)	14ha	都市地域(普通区域)	14ha
農業地域(普通区域)	14ha	農業地域(普通区域)	14ha
森林地域(民有林)	14ha		



# 土地利用基本計画図

## 案件 1 8 : 市原森林地域の縮小 (6ha)

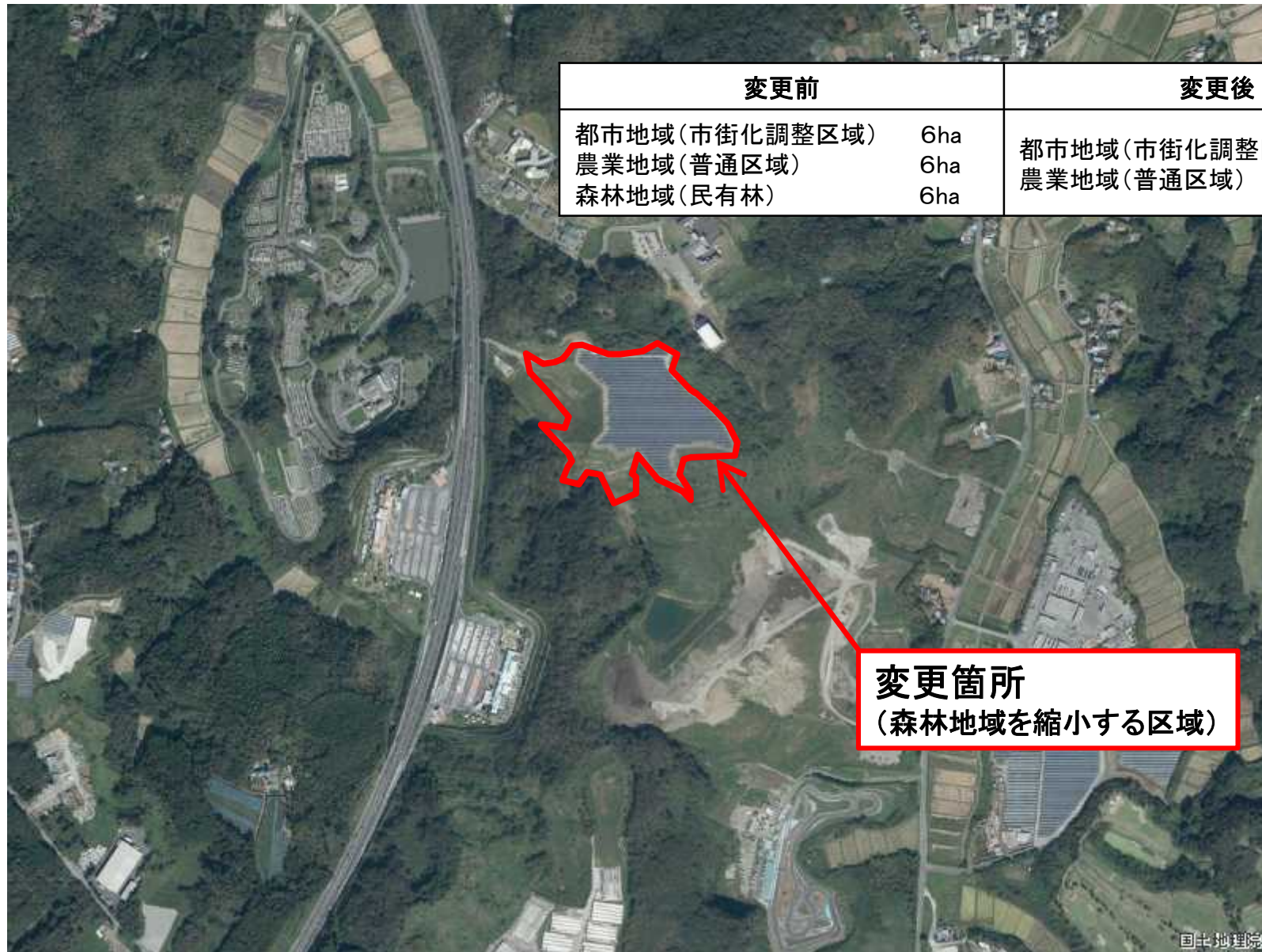


変更前		変更後	
都市地域(市街化調整区域)	6ha	都市地域(市街化調整区域)	6ha
農業地域(普通区域)	6ha	農業地域(普通区域)	6ha
森林地域(民有林)	6ha		



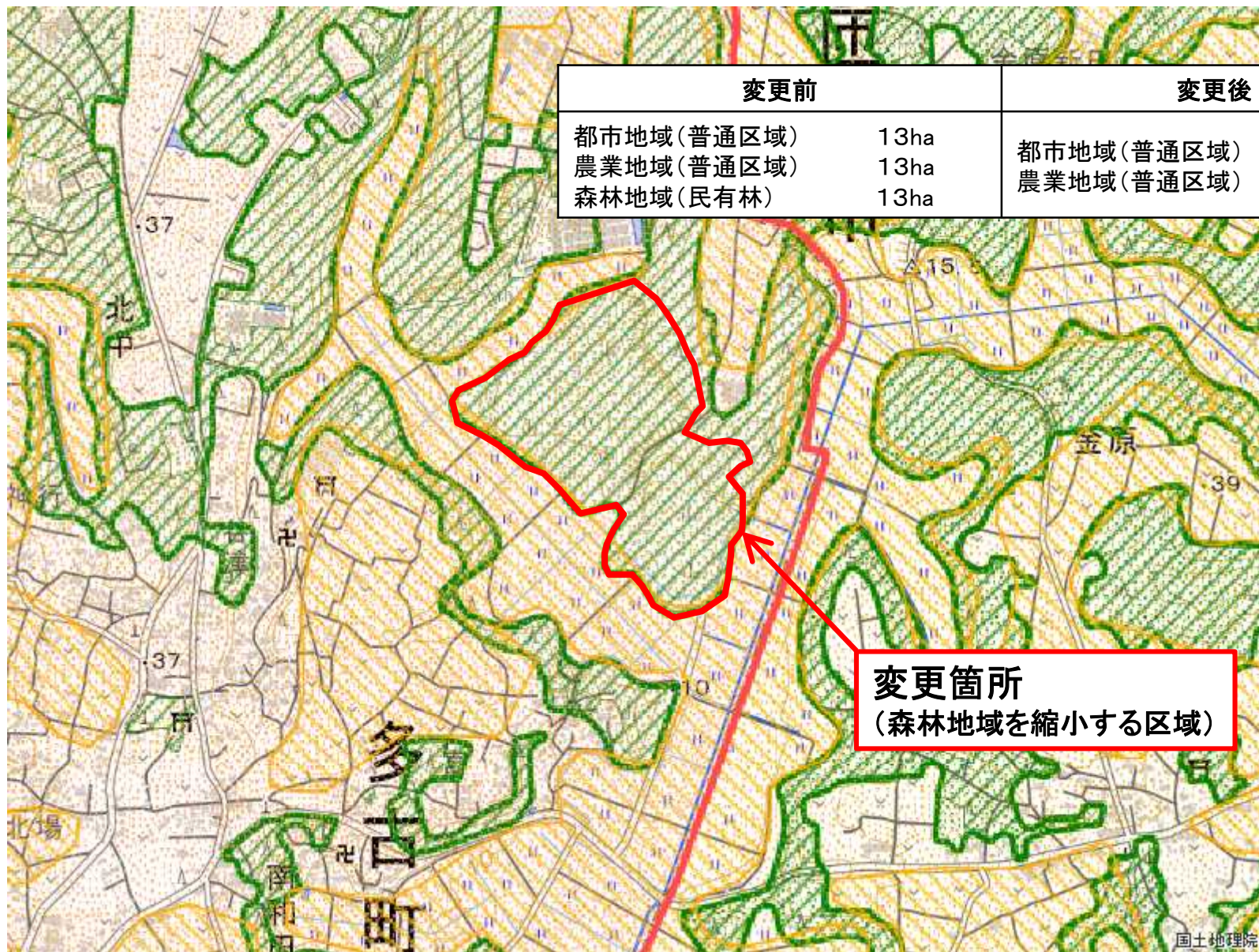
# 航空写真

## 案件 18 : 市原森林地域の縮小 (6ha)



# 土地利用基本計画図

## 案件 19 : 多古森林地域の縮小 (13ha)



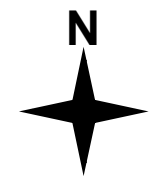
# 航空写真

## 案件 19 : 多古森林地域の縮小 (13ha)



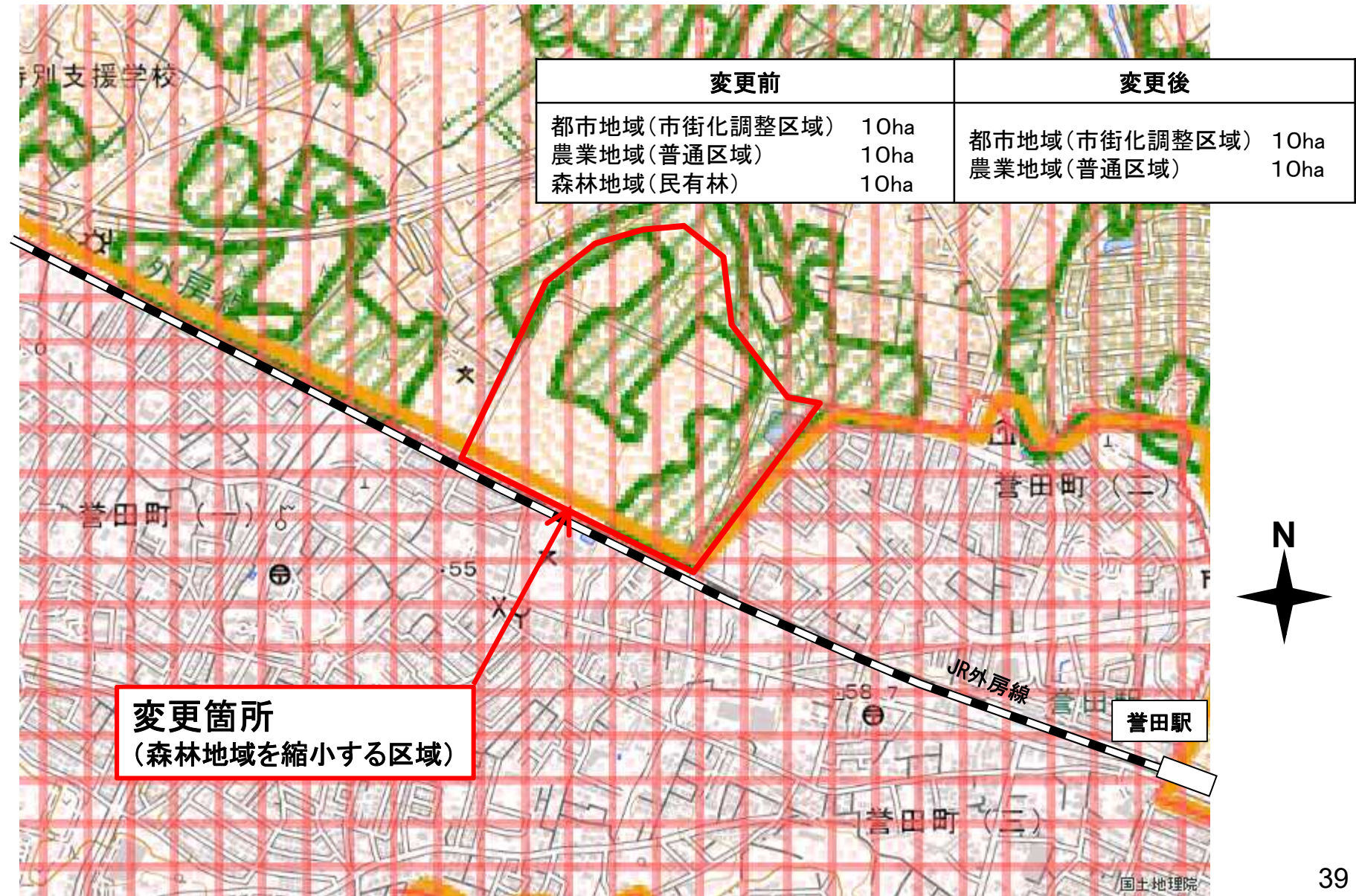
変更前		変更後	
都市地域(普通区域)	13ha	都市地域(普通区域)	13ha
農業地域(普通区域)	13ha	農業地域(普通区域)	13ha
森林地域(民有林)	13ha		

**変更箇所**  
(森林地域を縮小する区域)



# 土地利用基本計画図

## 案件 20 : 千葉森林地域の縮小 (10ha)





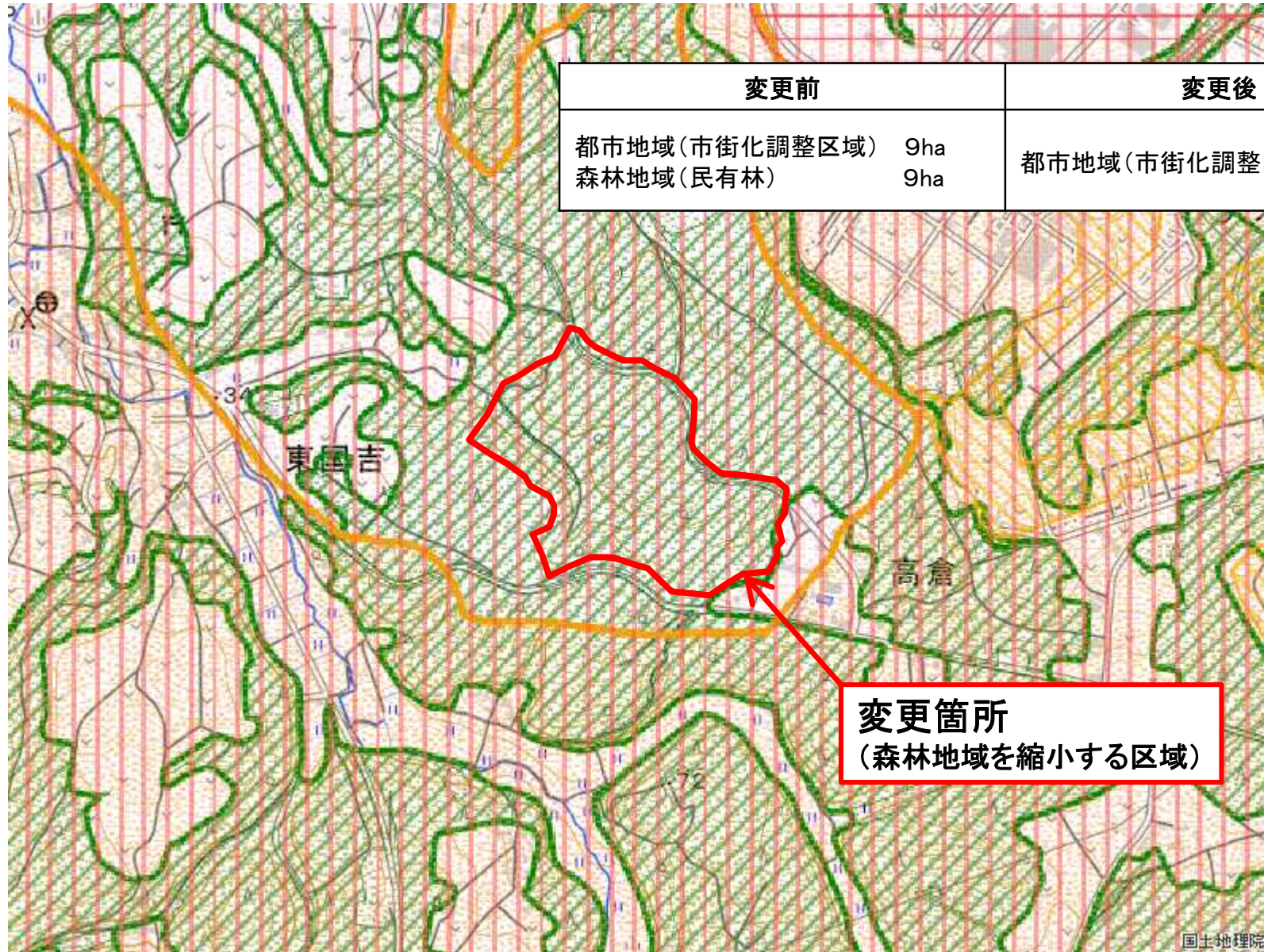
# 航空写真

## 案件 20 : 千葉森林地域の縮小 (10ha)



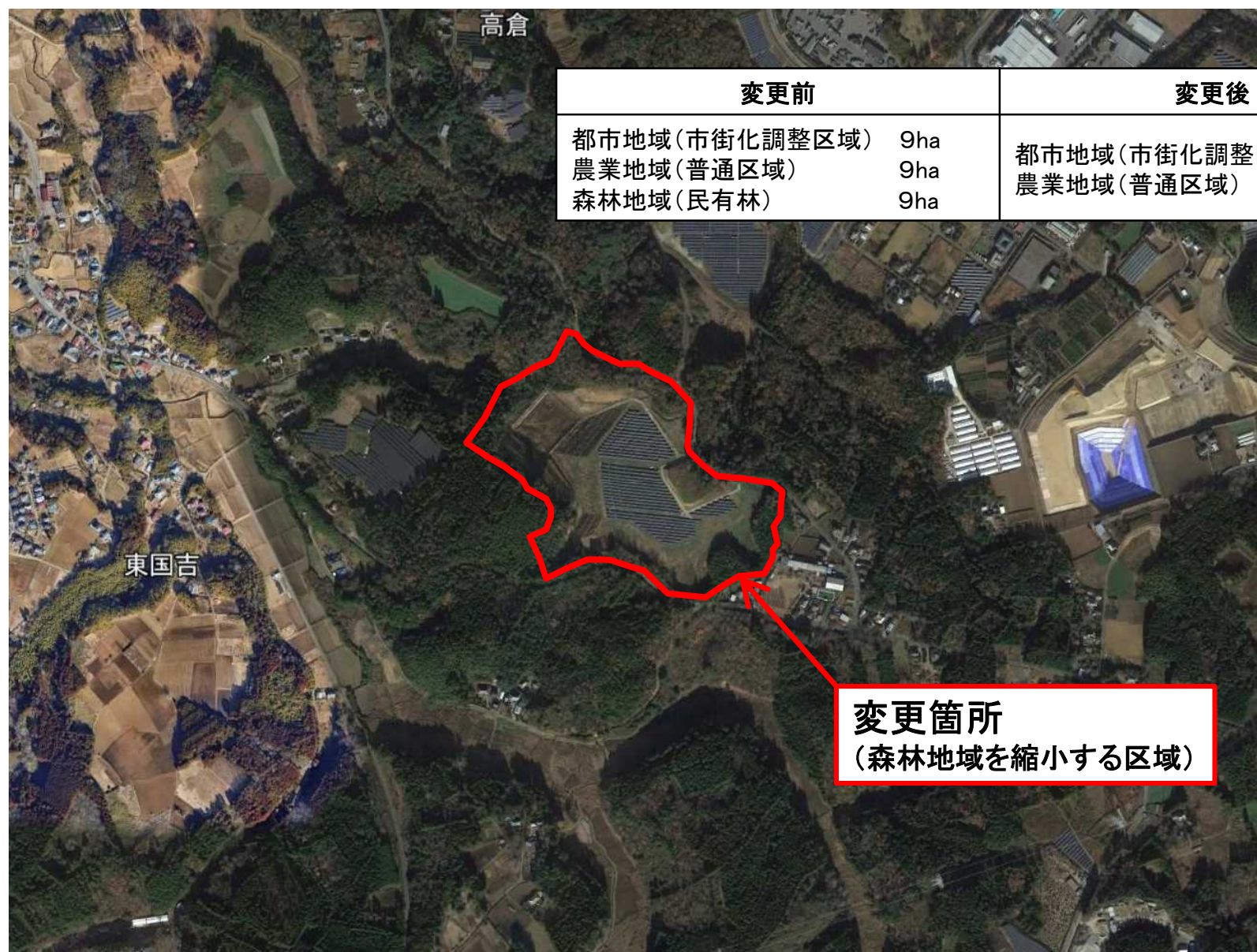
# 土地利用基本計画図

## 案件 2 1 : 市原森林地域の縮小 (9ha)



# 航空写真

## 案件 2 1 : 市原森林地域の縮小 (9ha)



変更前		変更後	
都市地域(市街化調整区域)	9ha	都市地域(市街化調整区域)	9ha
農業地域(普通区域)	9ha	農業地域(普通区域)	9ha
森林地域(民有林)	9ha		

# 土地利用基本計画図

## 案件 2 2 : 山武森林地域の縮小 (8ha)



# 土地利用基本計画図

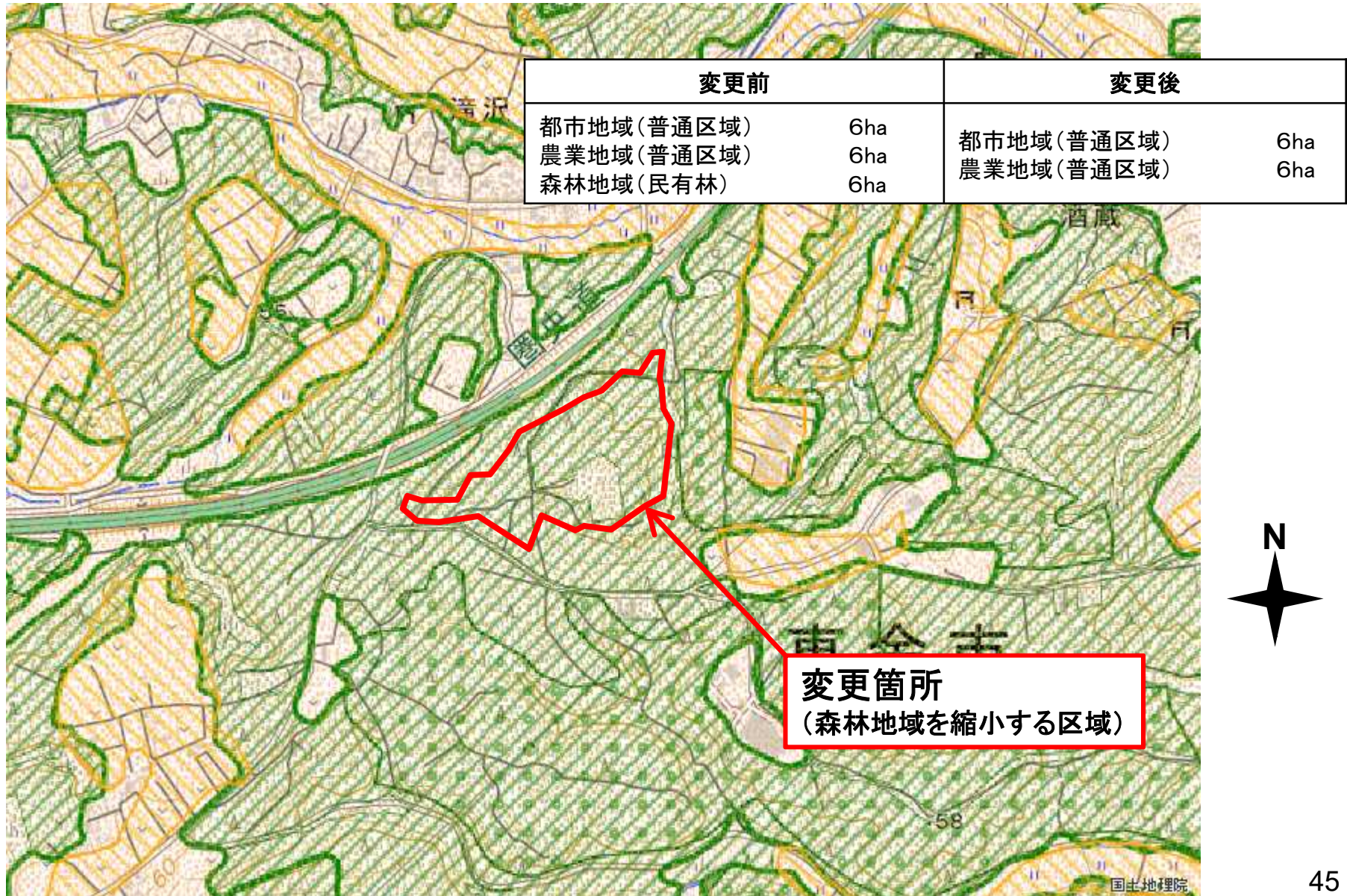
## 案件 2 2 : 山武森林地域の縮小 (8ha)



変更前		変更後	
都市地域(普通区域)	8ha	都市地域(普通区域)	8ha
農業地域(普通区域)	8ha	農業地域(普通区域)	8ha
森林地域(民有林)	8ha		

# 土地利用基本計画図

## 案件 2 3 : 東金森林地域の縮小 (6ha)



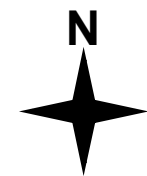
# 航空写真

## 案件 2 3 : 東金森林地域の縮小 (6ha)



# 土地利用基本計画図

## 案件 2 4 : 長南森林地域の縮小 (28ha)





# 航空写真

## 案件 2 4 : 長南森林地域の縮小 (28ha)



変更前		変更後	
都市地域(普通区域)	28ha	都市地域(普通区域)	28ha
農業地域(普通区域)	28ha	農業地域(普通区域)	28ha
森林地域(民有林)	28ha		



**変更箇所**  
(森林地域を縮小する区域)

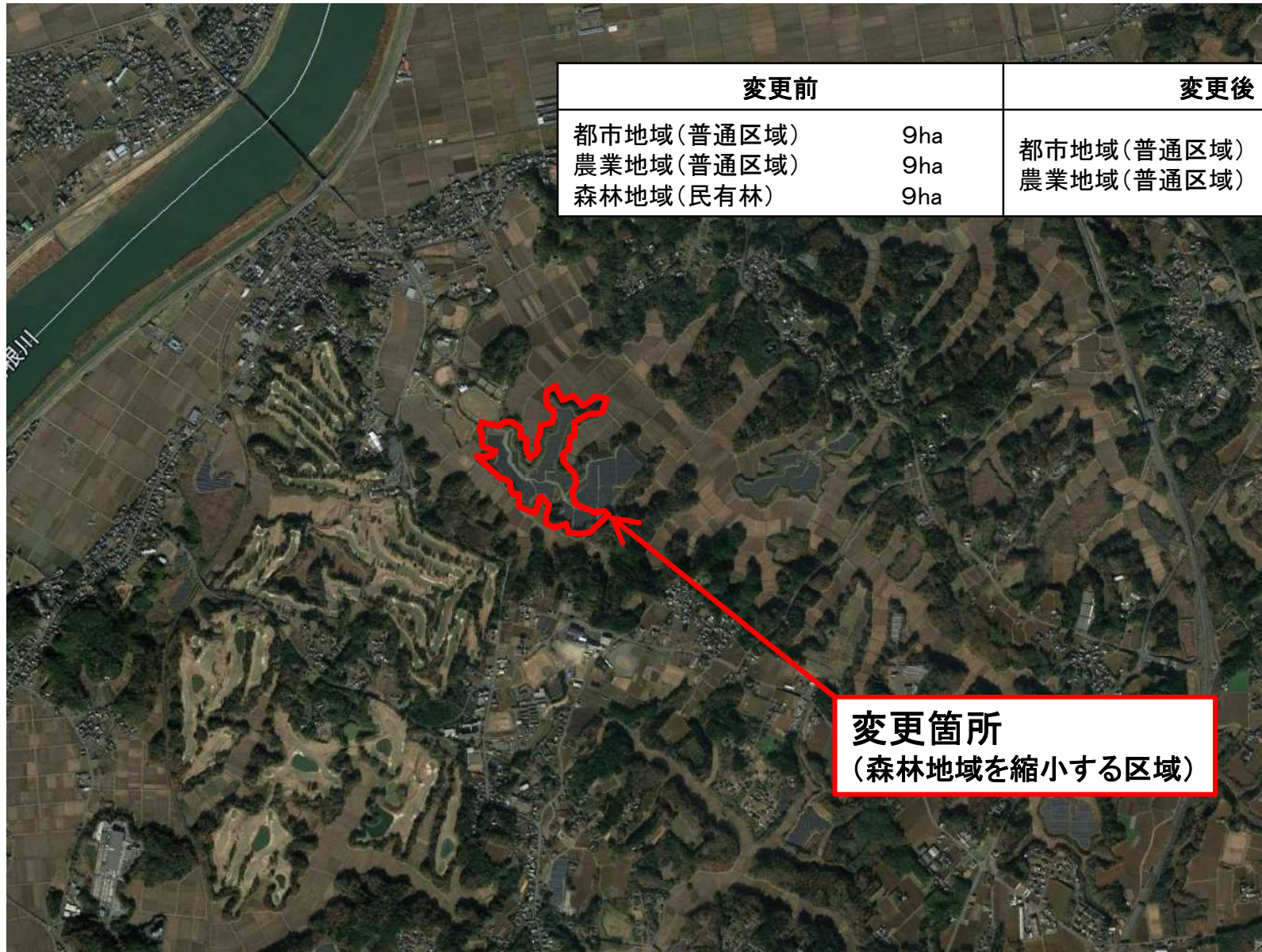
# 土地利用基本計画図

## 案件 25 : 成田森林地域の縮小 (9ha)



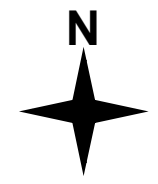
# 航空写真

## 案件 25 : 成田森林地域の縮小 (9ha)



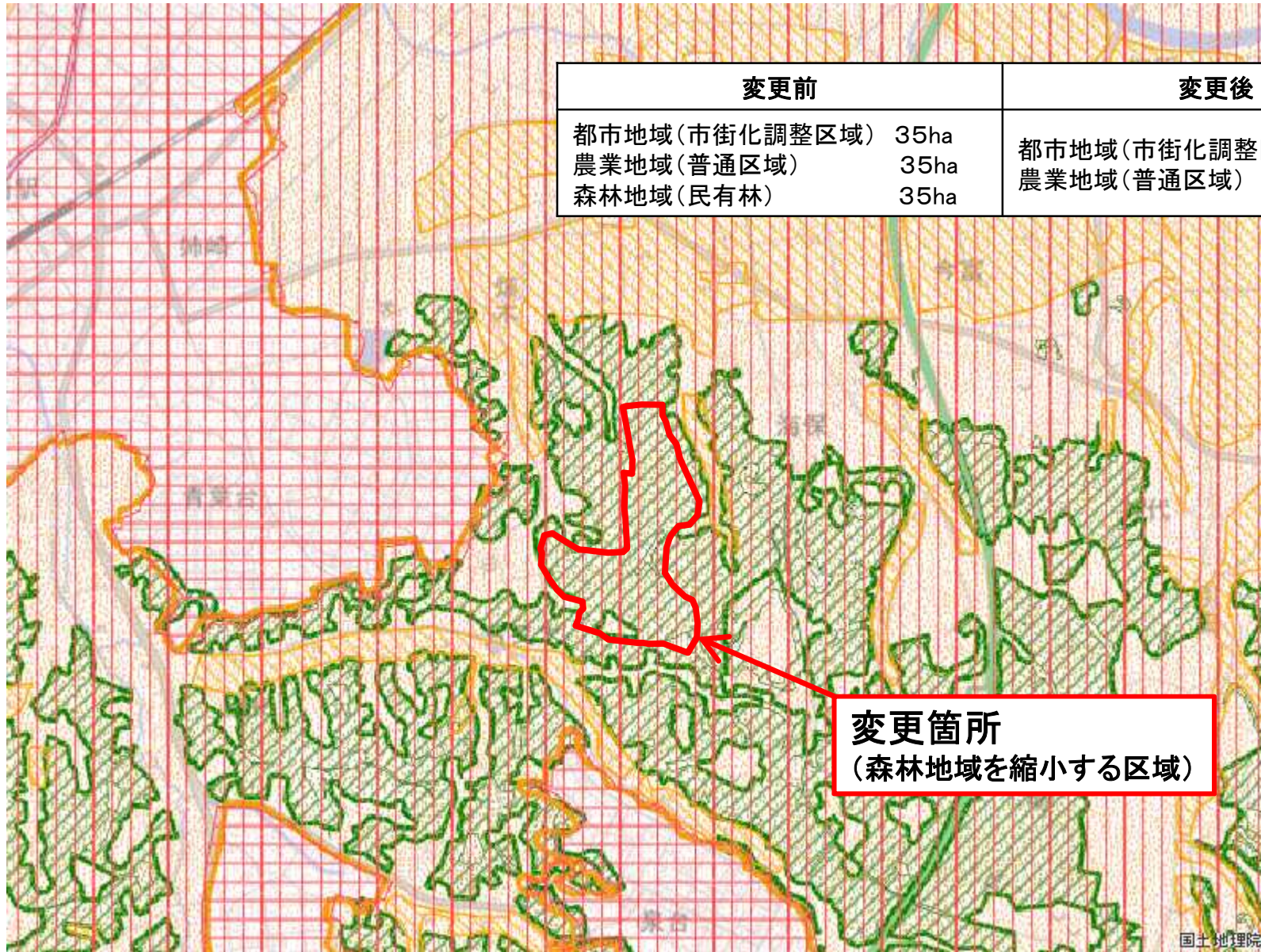
変更前		変更後	
都市地域(普通区域)	9ha	都市地域(普通区域)	9ha
農業地域(普通区域)	9ha	農業地域(普通区域)	9ha
森林地域(民有林)	9ha		

変更箇所  
(森林地域を縮小する区域)



# 土地利用基本計画図

## 案件 26 : 市原森林地域の縮小 (35ha)

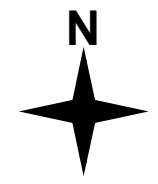


# 航空写真

## 案件 26 : 市原森林地域の縮小 (35ha)



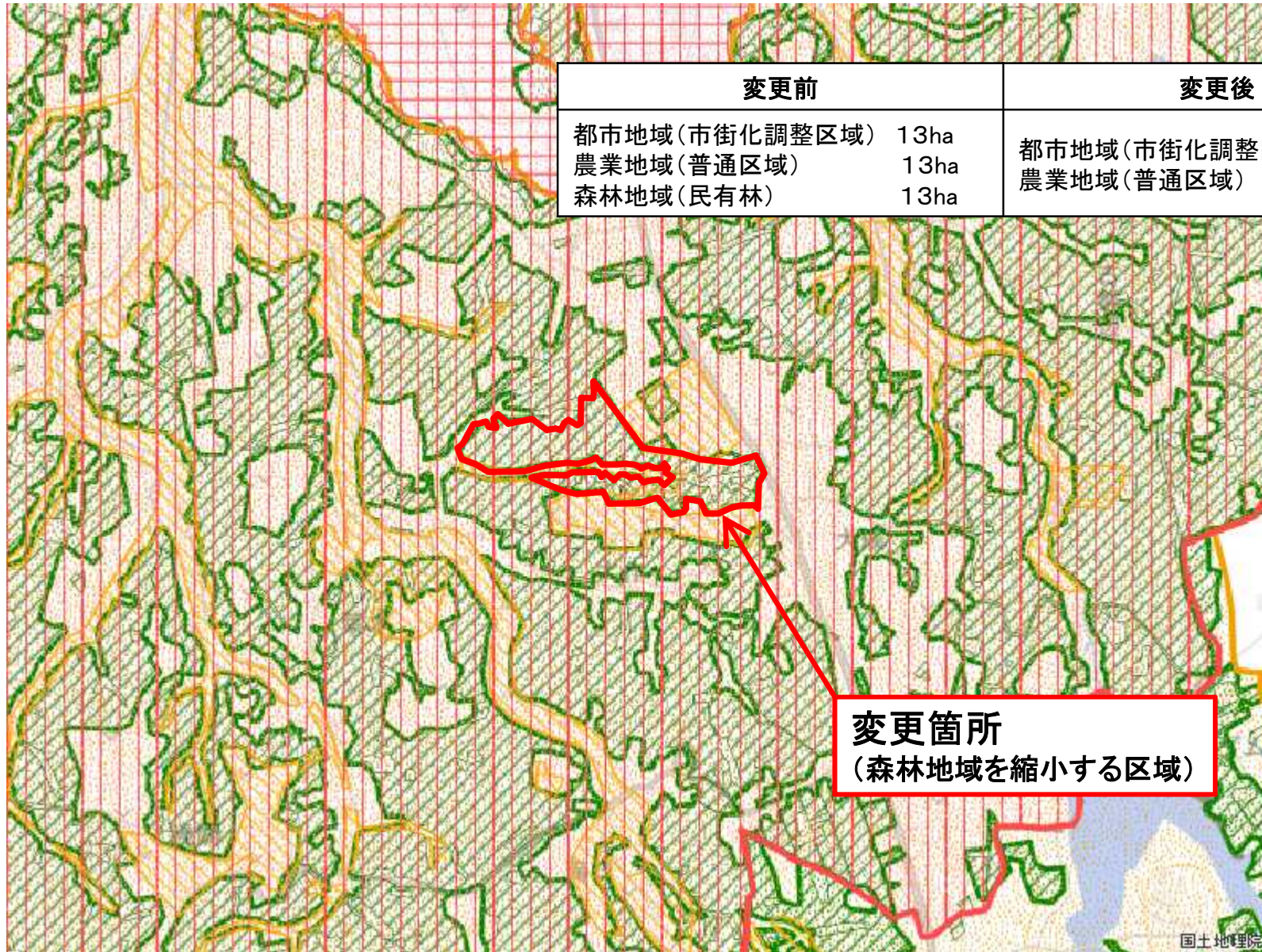
変更前		変更後	
都市地域(市街化調整区域)	35ha	都市地域(市街化調整区域)	35ha
農業地域(普通区域)	35ha	農業地域(普通区域)	35ha
森林地域(民有林)	35ha		



**変更箇所**  
(森林地域を縮小する区域)

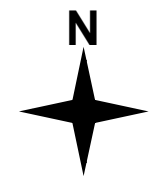
# 土地利用基本計画図

## 案件 27 : 市原森林地域の縮小 (13ha)



変更前		変更後	
都市地域(市街化調整区域)	13ha	都市地域(市街化調整区域)	13ha
農業地域(普通区域)	13ha	農業地域(普通区域)	13ha
森林地域(民有林)	13ha		

変更箇所  
(森林地域を縮小する区域)



# 航空写真

## 案件 27 : 市原森林地域の縮小 (13ha)



変更前		変更後	
都市地域(市街化調整区域)	13ha	都市地域(市街化調整区域)	13ha
農業地域(普通区域)	13ha	農業地域(普通区域)	13ha
森林地域(民有林)	13ha		

**変更箇所**  
(森林地域を縮小する区域)

