

千葉県国土利用計画地方審議会
千葉県土地利用基本計画図（変更案）

平成31年2月6日

千葉県

変更内容総括説明書

1 五地域区分の変更概要

(1) 総括表

五地域区分	現行計画の面積		変更する面積			変更後の計画面積	
	面積(ha) (①)	割合(%) (①/県土面積)	拡大面積(ha) (②)	縮小面積(ha) (③)	差引面積(ha) (④:②-③)	面積(ha) (⑤:①+④)	割合(%) (⑤/県土面積)
都市地域(a)	365,411	70.8%			0	365,411	70.8%
農業地域(b)	398,161	77.2%		31	△ 31	398,130	77.2%
森林地域(c)	154,241	29.9%		352	△ 352	153,889	29.8%
自然公園地域(d)	28,537	5.5%			0	28,537	5.5%
自然保全地域(e)	1,774	0.3%			0	1,774	0.3%
五地域計 (f:a+b+c+d+e)	948,124	183.8%		383	△ 383	947,741	183.8%
白地地域	1,809	0.4%			0	1,809	0.4%
県土面積	(注) 515,765	100.0%			0	515,765	100.0%

注: 県土面積は、平成27年10月1日現在の国土地理院公表の県土面積である。

(2) 変更地域別概要

整理 番号	変更地域名	関係 市町村名	変更する面積		変更部分の重複状況(ha)					変更部分の 地目現況(ha)		変更を必要とする理由 (地域設定に伴う土地利用 に関する基本的事項)
			拡大 面積 (ha)	縮小 面積 (ha)	他地域と の重複		細区分の 指定状況		白地 地域の増 減	地目	面積	
					名称	面積	名称	面積				
1	柏 農業地域	柏市		31	都市 森林	31 10	調整 民有林	31 10		田畑等 山林 宅地 その他	15 11 3 3	土地区画整理事業による計画的な市街地整備の見通しが明らかになったため
2	佐倉 森林地域 千葉 森林地域	佐倉市 千葉市		45	都市 農業	45 45	調整 民有林	45 45		宅地 その他	17 28	ゴルフ場・工業団地の設置により現況森林でなくなり、森林としての利用・保全を図る必要がなくなったため
3	千葉 森林地域	千葉市		49	都市 農業	49 49	調整 民有林	49 49		その他	49	ゴルフ場の設置により現況森林でなくなり、森林としての利用・保全を図る必要がなくなったため
4	成田 森林地域	成田市		31	都市 農業	31 31	民有林	31		その他	31	ゴルフ場の設置により現況森林でなくなり、森林としての利用・保全を図る必要がなくなったため
5	柏 森林地域	柏市		18	都市 農業	18 18	市街	18		宅地	18	大型店舗・工業団地の設置により現況森林でなくなり、森林としての利用・保全を図る必要がなくなったため

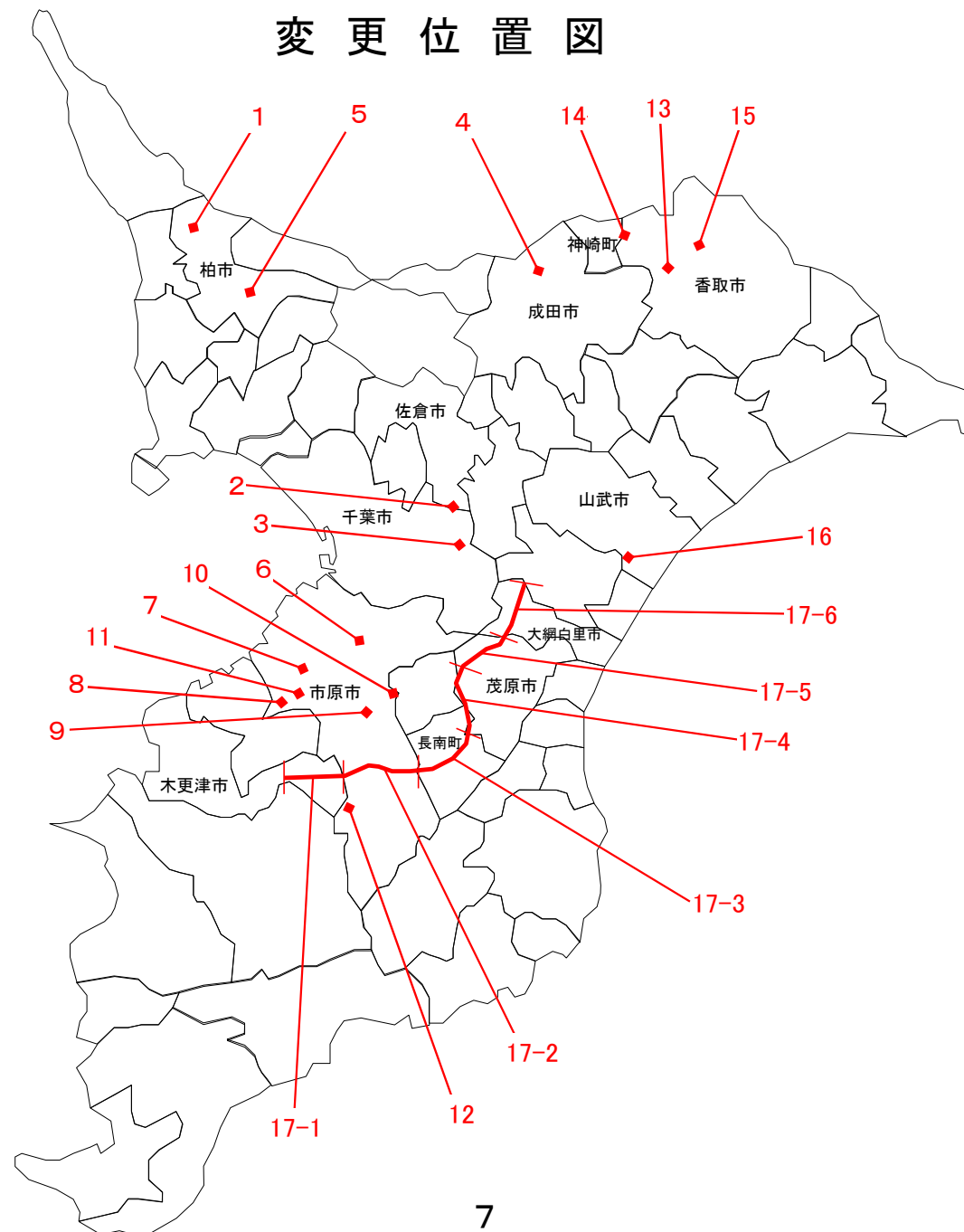
整理 番号	変更地域名	関係 市町村名	変更する面積		変更部分の重複状況(ha)					変更部分の 地目現況(ha)		変更を必要とする理由 (地域設定に伴う土地利用 に関する基本的事項)
			拡大 面積 (ha)	縮小 面積 (ha)	他地域と の重複		細区分の 指定状況		白地 地域の増 減	地目	面積	
					名称	面積	名称	面積				
6	市原 森林地域	市原市		6	都市 農業	6 6	調整 民有林	6 6		その他	6	太陽光発電施設の設置により、 現況森林でなくなり、森林として の利用・保全を図る必要がなくな ったため
7	市原 森林地域	市原市		8	都市 農業	8 8	調整 民有林	8 8		その他	8	太陽光発電施設の設置により、 現況森林でなくなり、森林として の利用・保全を図る必要がなくな ったため
8	市原 森林地域	市原市		5	都市 農業	5 5	調整 民有林	5 5		その他	5	太陽光発電施設の設置により、 現況森林でなくなり、森林として の利用・保全を図る必要がなくな ったため
9	市原 森林地域	市原市		5	都市 農業	5 5	調整 民有林	5 5		その他	5	太陽光発電施設の設置により、 現況森林でなくなり、森林として の利用・保全を図る必要がなくな ったため
10	市原 森林地域	市原市		8	都市 農業	8 8	調整 民有林	8 8		その他	8	太陽光発電施設の設置により、 現況森林でなくなり、森林として の利用・保全を図る必要がなくな ったため

整理 番号	変更地域名	関係 市町村名	変更する面積		変更部分の重複状況(ha)					変更部分の 地目現況(ha)		変更を必要とする理由 (地域設定に伴う土地利用 に関する基本的事項)
			拡大 面積 (ha)	縮小 面積 (ha)	他地域と の重複		細区分の 指定状況		白地 地域の増 減	地目	面積	
					名称	面積	名称	面積				
11	市原 森林地域	市原市		9	都市 農業	9 9	調整 民有林	9 9		その他	9	太陽光発電施設の設置により、 現況森林でなくなり、森林として の利用・保全を図る必要がなくな ったため
12	市原 森林地域	市原市		11	農業	11	民有林	11		宅地 その他	7 4	住宅団地・太陽光発電施設の設 置により、現況森林でなくなり、 森林としての利用・保全を図る必 要がなくなったため
13	香取 森林地域	香取市		5	都市 農業	5 5	民有林	5		その他	5	太陽光発電施設の設置により、 現況森林でなくなり、森林として の利用・保全を図る必要がなくな ったため
14	香取 森林地域 神崎 森林地域	香取市 神崎町		5	都市 農業	4 5	民有林	5		その他	5	太陽光発電施設の設置により、 現況森林でなくなり、森林として の利用・保全を図る必要がなくな ったため
15	香取 森林地域	香取市		7	都市 農業	7 7	民有林	7		その他	7	太陽光発電施設の設置により、 現況森林でなくなり、森林として の利用・保全を図る必要がなくな ったため

整理 番号	変更地域名	関係 市町村名	変更する面積		変更部分の重複状況(ha)					変更部分の 地目現況(ha)		変更を必要とする理由 (地域設定に伴う土地利用 に関する基本的事項)
			拡大 面積 (ha)	縮小 面積 (ha)	他地域と の重複		細区分の 指定状況		白地 地域の増 減	地目	面積	
					名称	面積	名称	面積				
16	山武 森林地域	山武市		5	都市 農業	5 5	民有林	5		その他	5	太陽光発電施設の設置により、 現況森林でなくなり、森林として の利用・保全を図る必要がなくな ったため
17-1	木更津 森林地域	木更津市		19	都市 農業	19 19	調整 民有林	19 19		道路	19	道路の設置により、現況森林で なくなり、森林としての利用・保全 を図る必要がなくなったため
17-2	市原 森林地域	市原市		31	農業	31	民有林	31		道路	31	道路の設置により、現況森林で なくなり、森林としての利用・保全 を図る必要がなくなったため
17-3	長南 森林地域	長南町		34	都市 農業	34 34	民有林	34		道路	34	道路の設置により、現況森林で なくなり、森林としての利用・保全 を図る必要がなくなったため
17-4	茂原 森林地域	茂原市		10	都市 農業	10 10	民有林	10		道路	10	道路の設置により、現況森林で なくなり、森林としての利用・保全 を図る必要がなくなったため

整理 番号	変更地域名	関係 市町村名	変更する面積		変更部分の重複状況(ha)					変更部分の 地目現況(ha)		変更を必要とする理由 (地域設定に伴う土地利用 に関する基本的事項)
			拡大 面積 (ha)	縮小 面積 (ha)	他地域と の重複		細区分の 指定状況		白地 地域の増 減			
					名称	面積	名称	面積		地目	面積	
17-5	茂原 森林地域	茂原市		23	都市 農業	23 23	民有林	23		道路	23	道路の設置により、現況森林でなくなり、森林としての利用・保全を図る必要がなくなったため
17-6	大網白里 森林地域	大網白里市		18	都市 農業	18 18	調整 民有林	18 18		道路	18	道路の設置により、現況森林でなくなり、森林としての利用・保全を図る必要がなくなったため

変更位置図



市町村別・変更理由別案件集計表

(単位:件数)




市町村名	変更地域別		変更理由別						
	農業地域	森林地域	区画整理	大型店舗	工業団地	ゴルフ場	太陽光発電施設	住宅団地	道路(圏央道)
千葉市		2			1	1			
木更津市		1							1
茂原市		2							2
成田市		1				1			
佐倉市		1			1	1			
柏市	1	1	1	1	1				
市原市		8					7	1	1
香取市		3					3		
山武市		1					1		
大網白里市		1							1
神崎町		1					1		
長南町		1							1
合計	1	23	1	1	3	3	12	1	6

変 更 内 容 説 明 書

土地利用基本計画図凡例

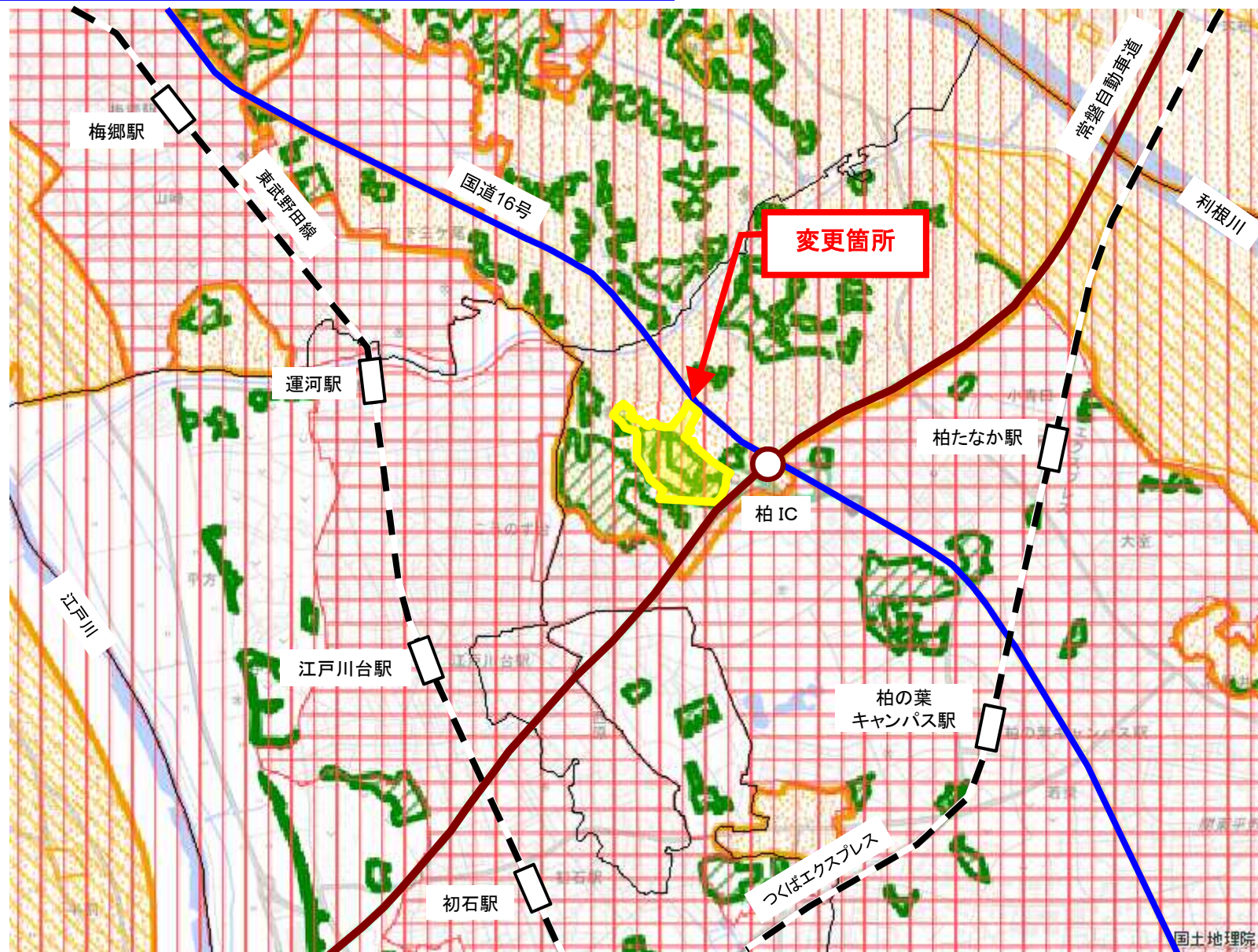
-  拡大(面)
-  縮小(面)
-  都市地域
-  市街化区域
-  市街化調整区域
-  その他の用途地域
-  農業地域
-  農用地区域
-  森林地域
-  国有林
-  地域森林計画対象民有林
-  保安林
-  自然公園地域
-  特別地域
-  特別保護地区
-  自然保全地域
-  原生自然環境保全地域
-  特別地区

凡例

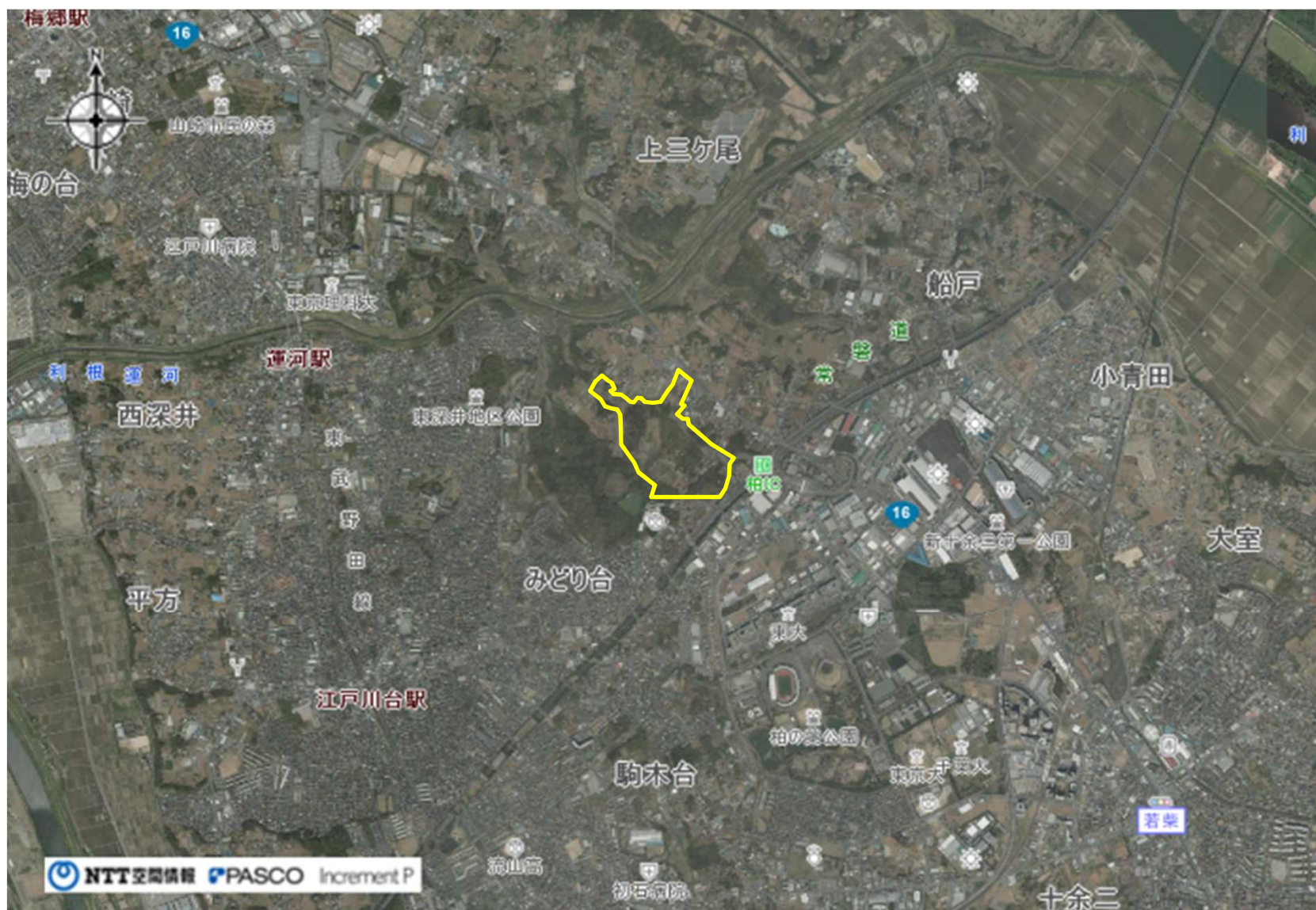
-  高速道路
-  国道
-  鉄道



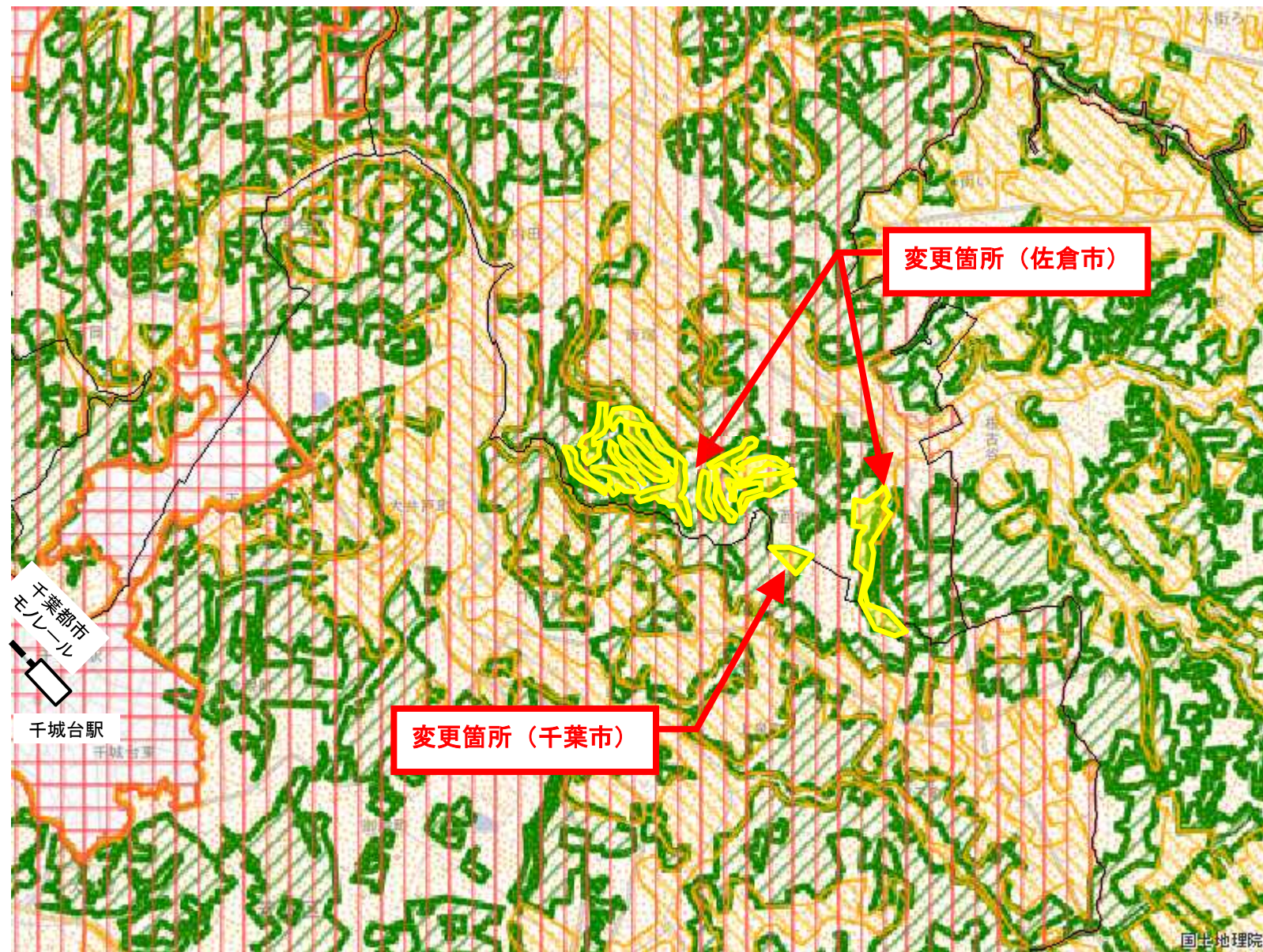
案件 1：柏農業地域の縮小（31ha）



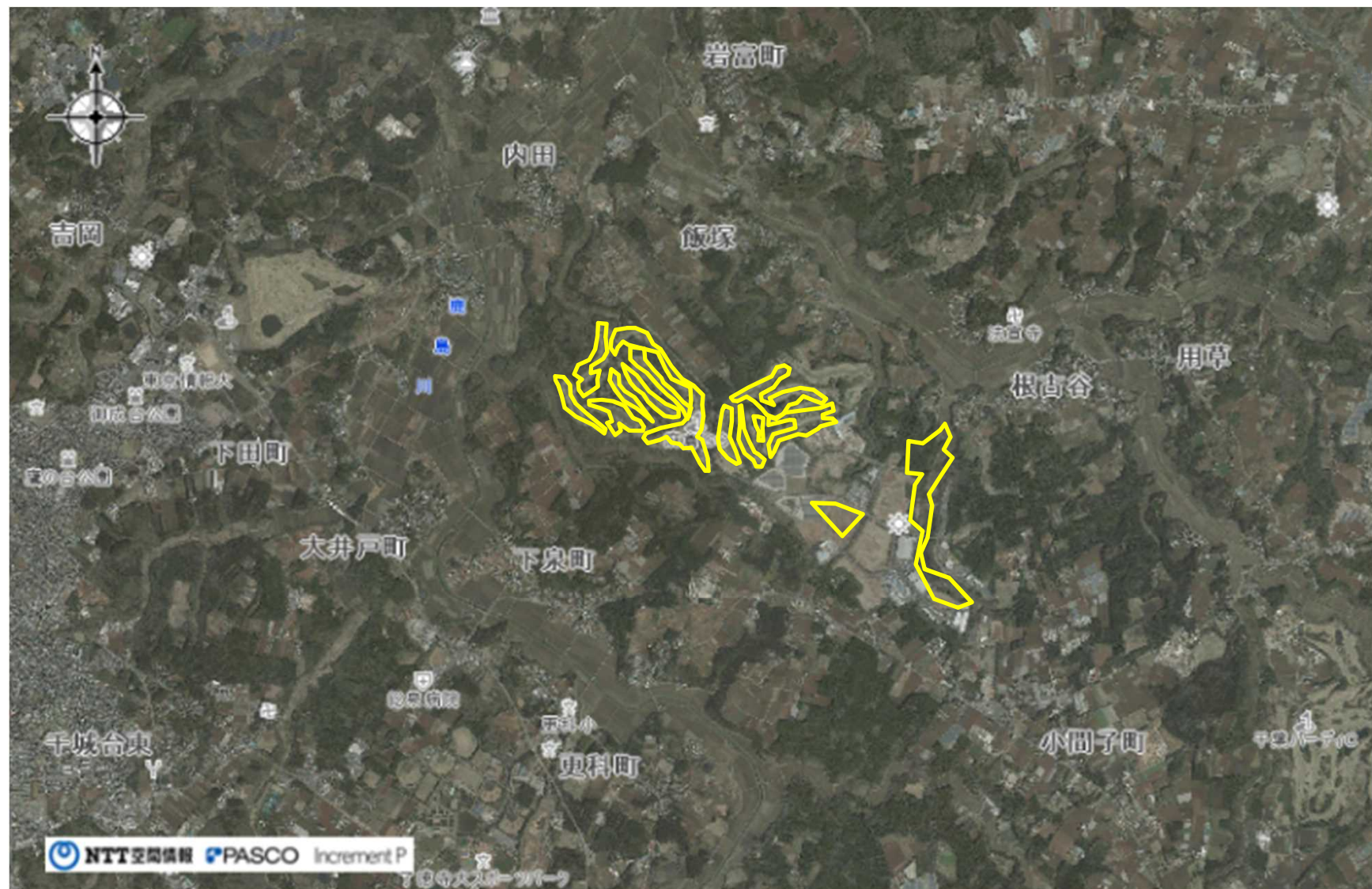
案件 1 : 現況（柏農業地域の縮小）



案件 2 : 佐倉森林地域・千葉森林地域の縮小 (45ha)



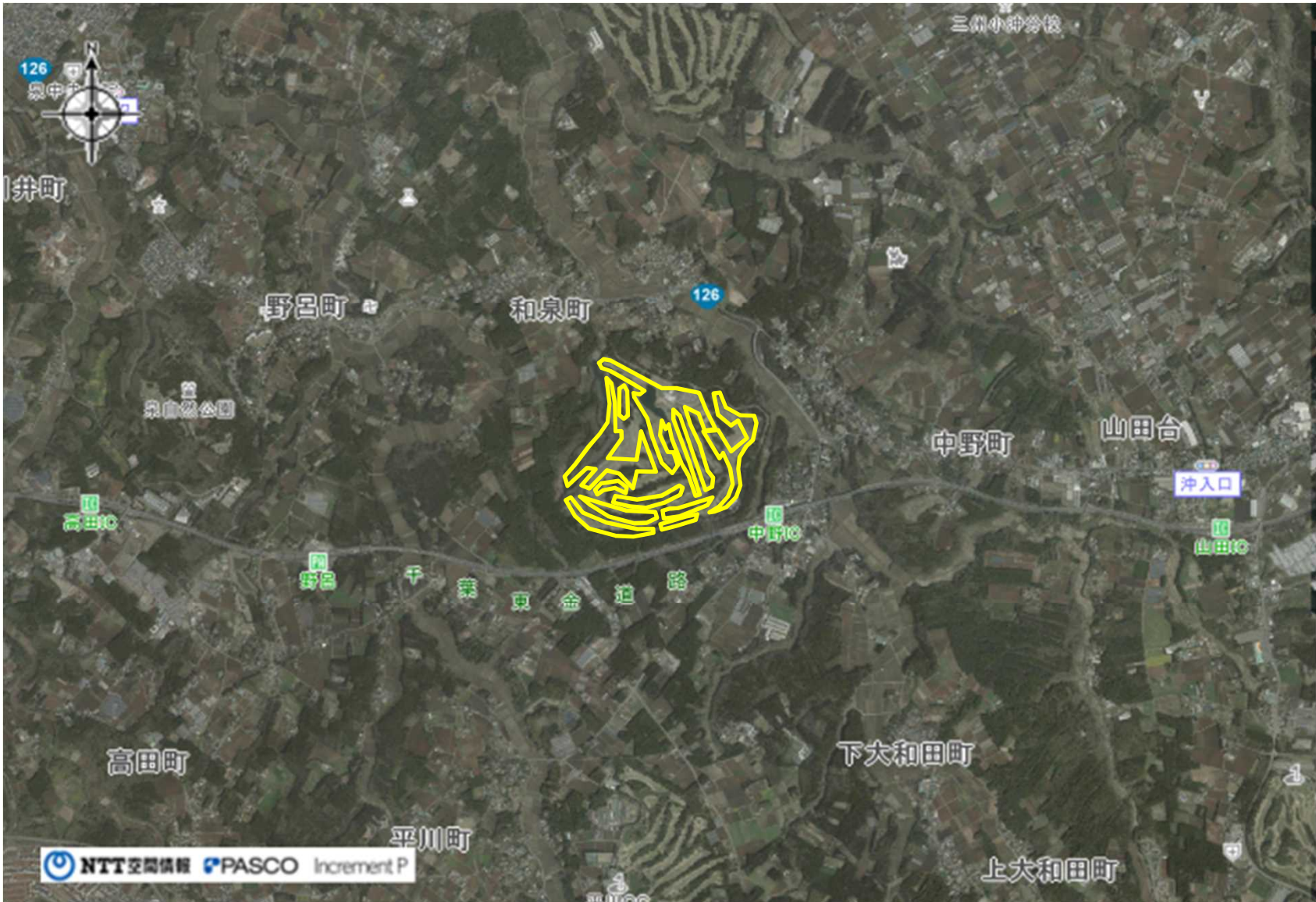
案件 2 : 現況（佐倉森林地域・千葉森林地域の縮小）



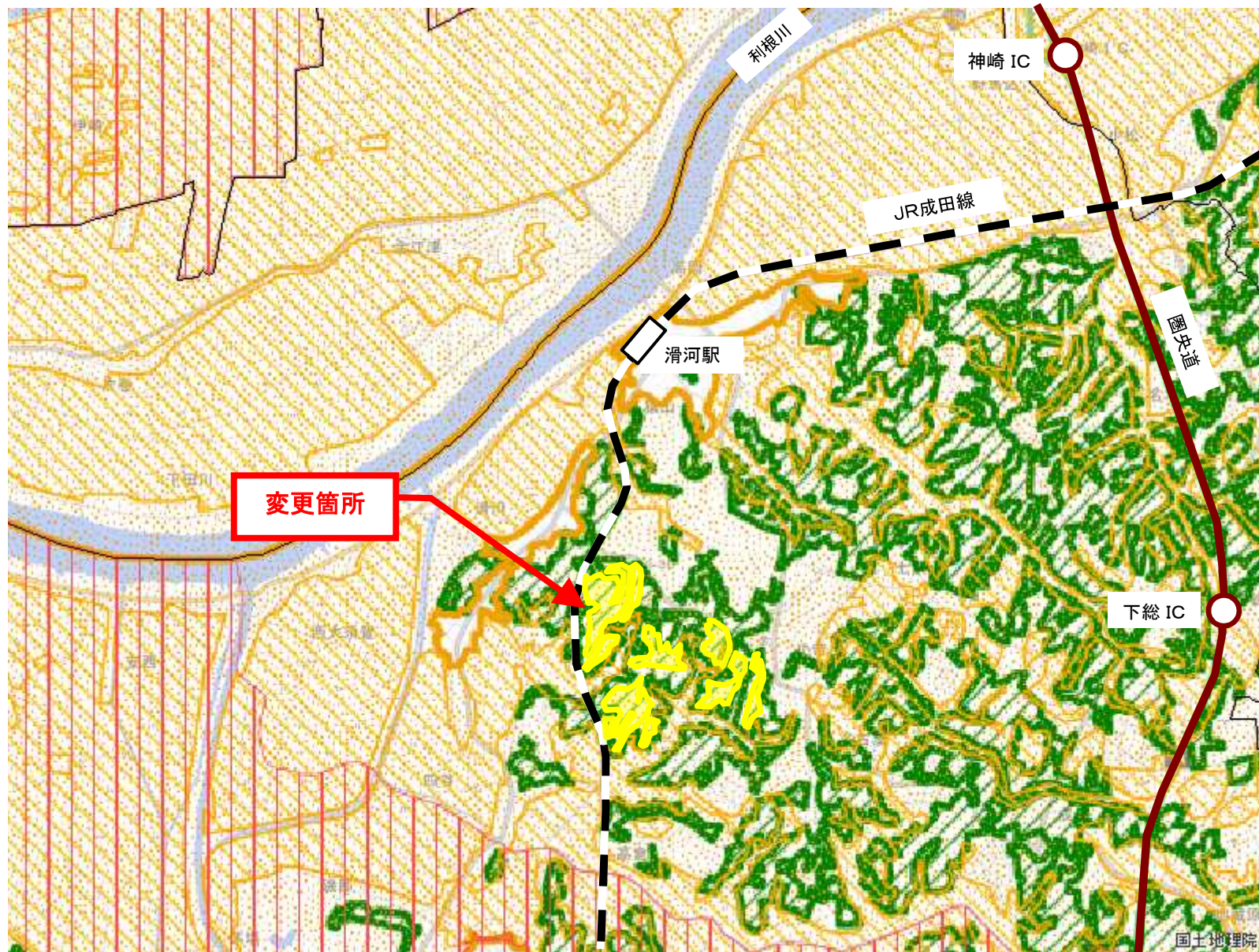
案件 3 : 千葉森林地域の縮小 (49ha)



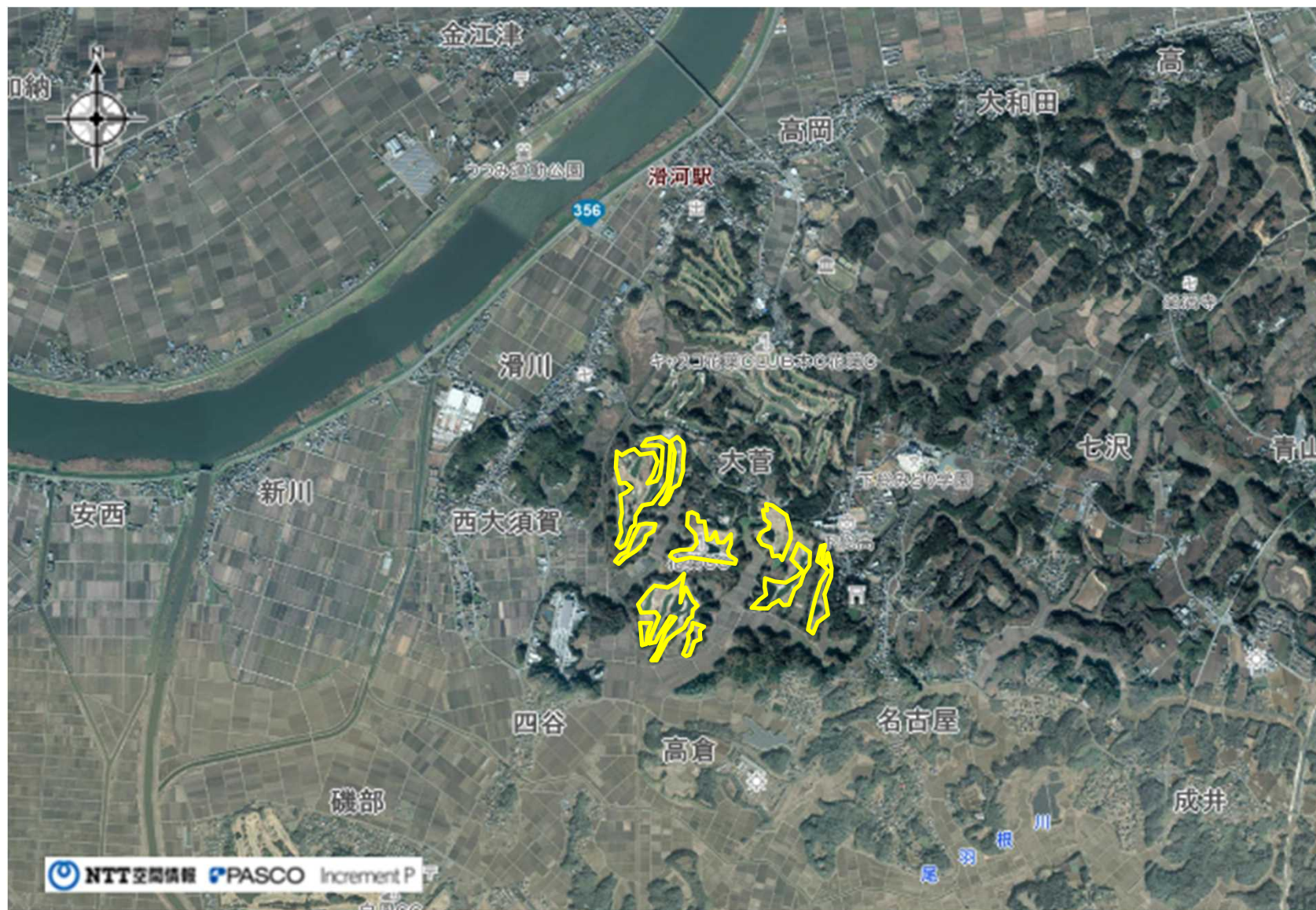
案件 3：現況（千葉森林地域の縮小）



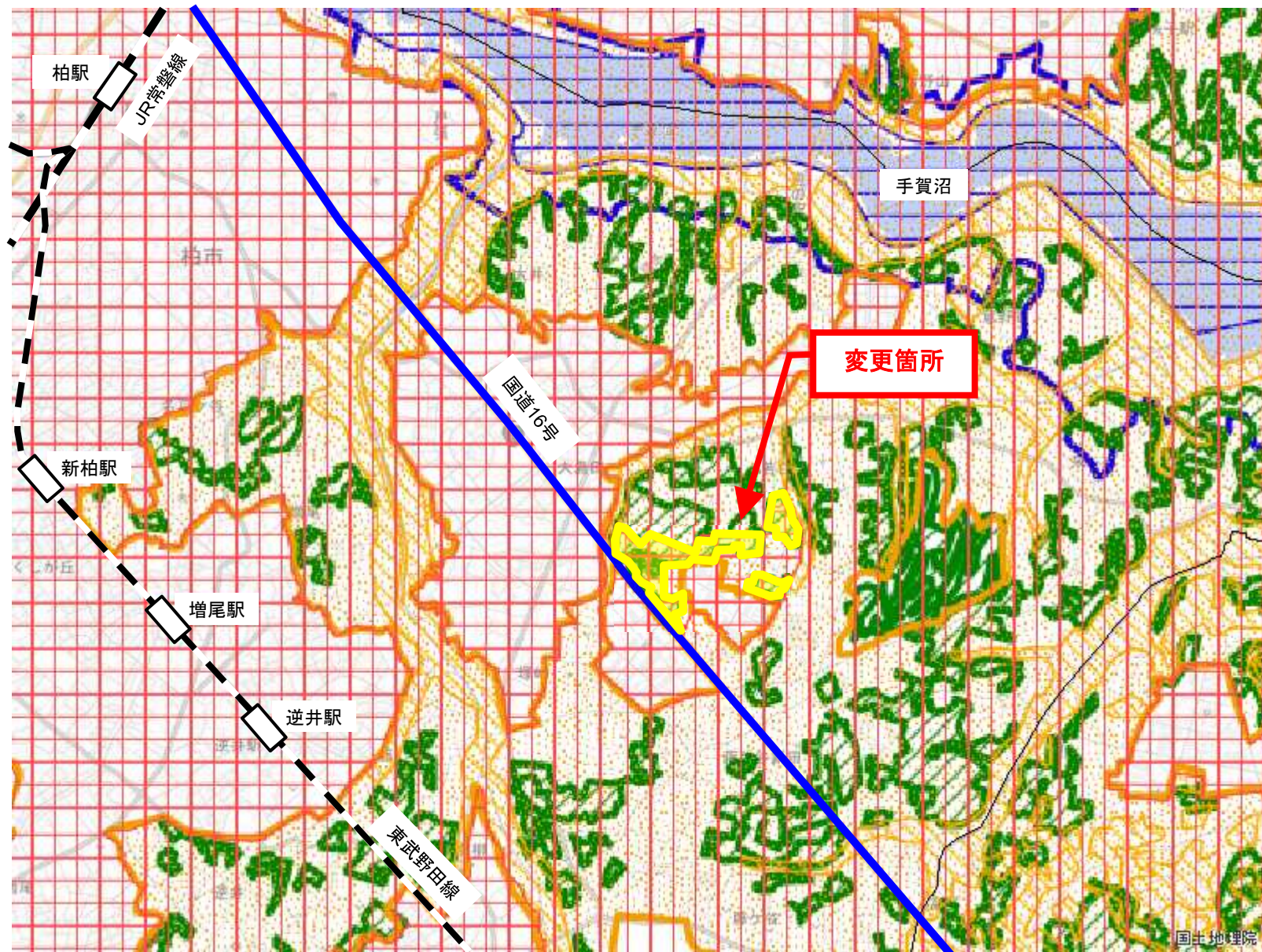
案件 4 : 成田森林地域の縮小 (31ha)



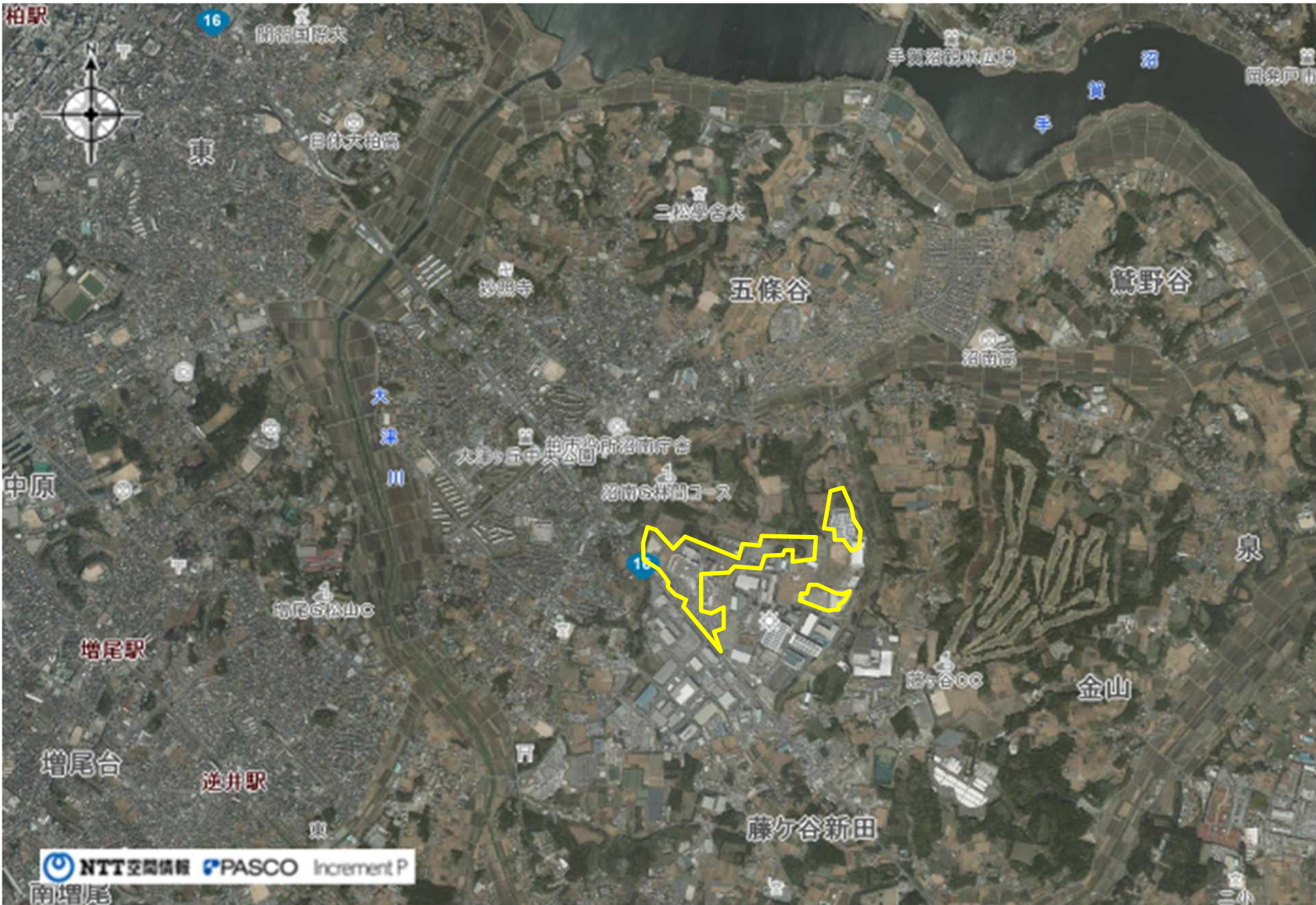
案件 4 : 現況（成田森林地域の縮小）



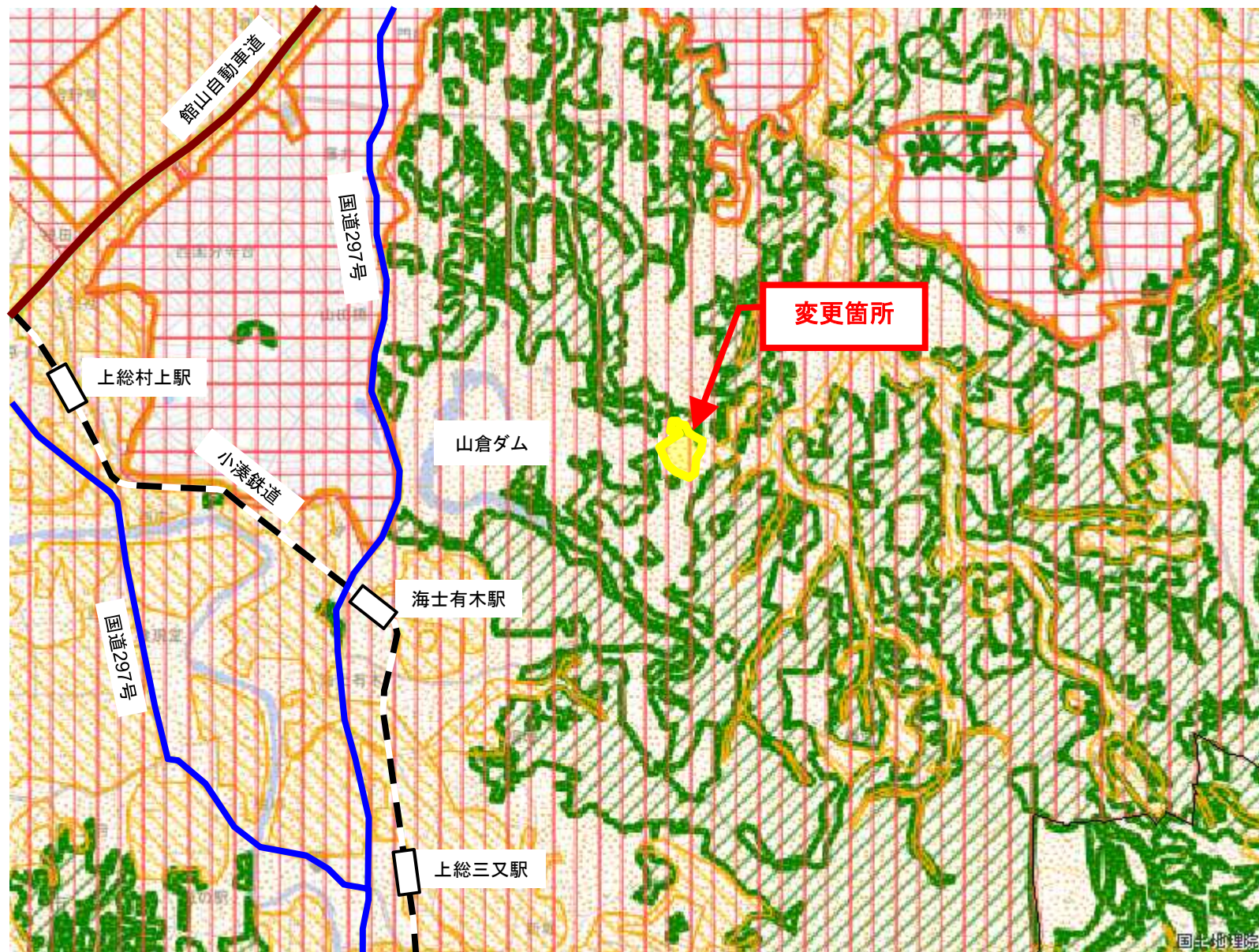
案件5：柏森林地域の縮小（18ha）



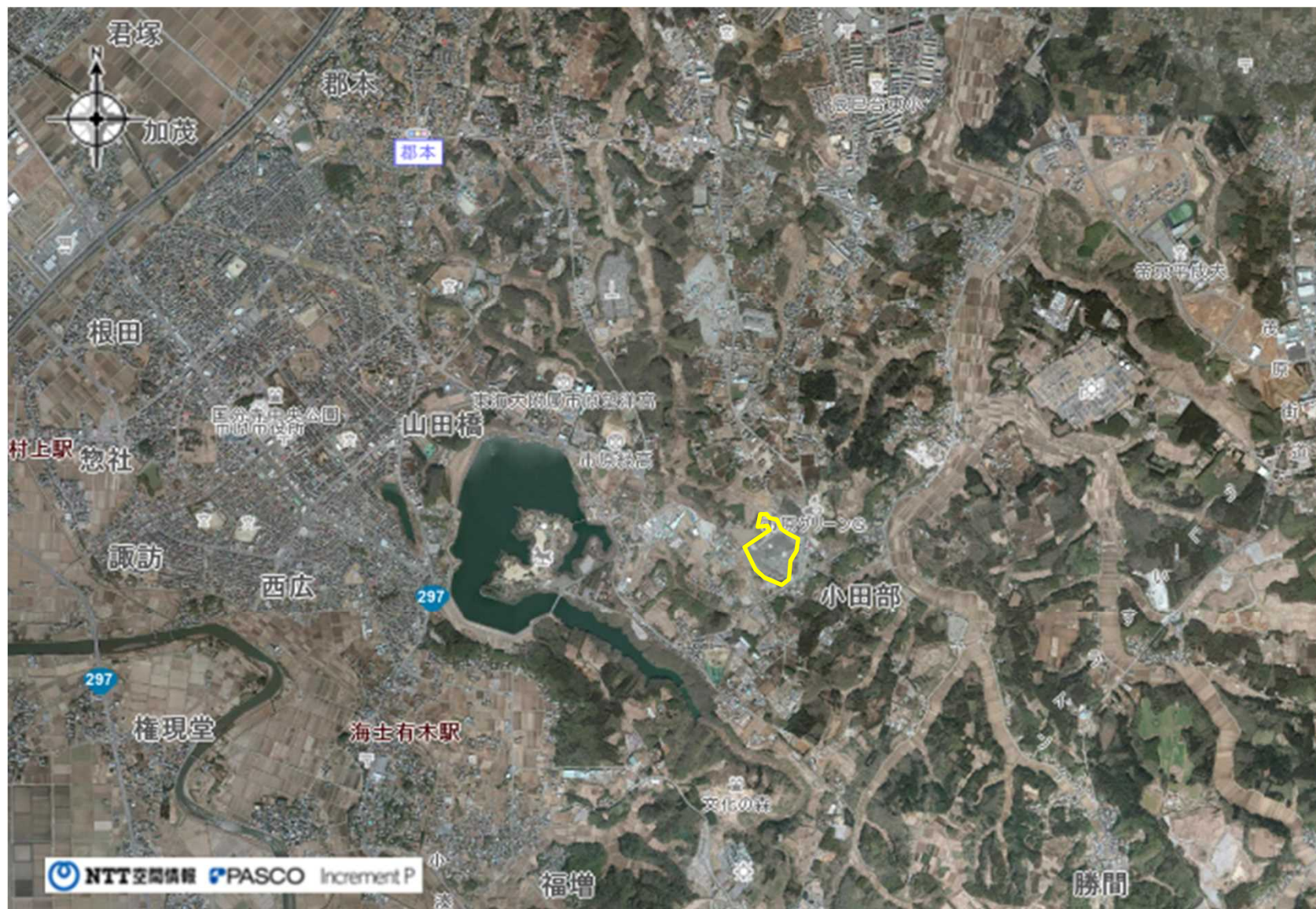
案件 5：現況（柏森林地域の縮小）



案件6：市原森林地域の縮小（6ha）



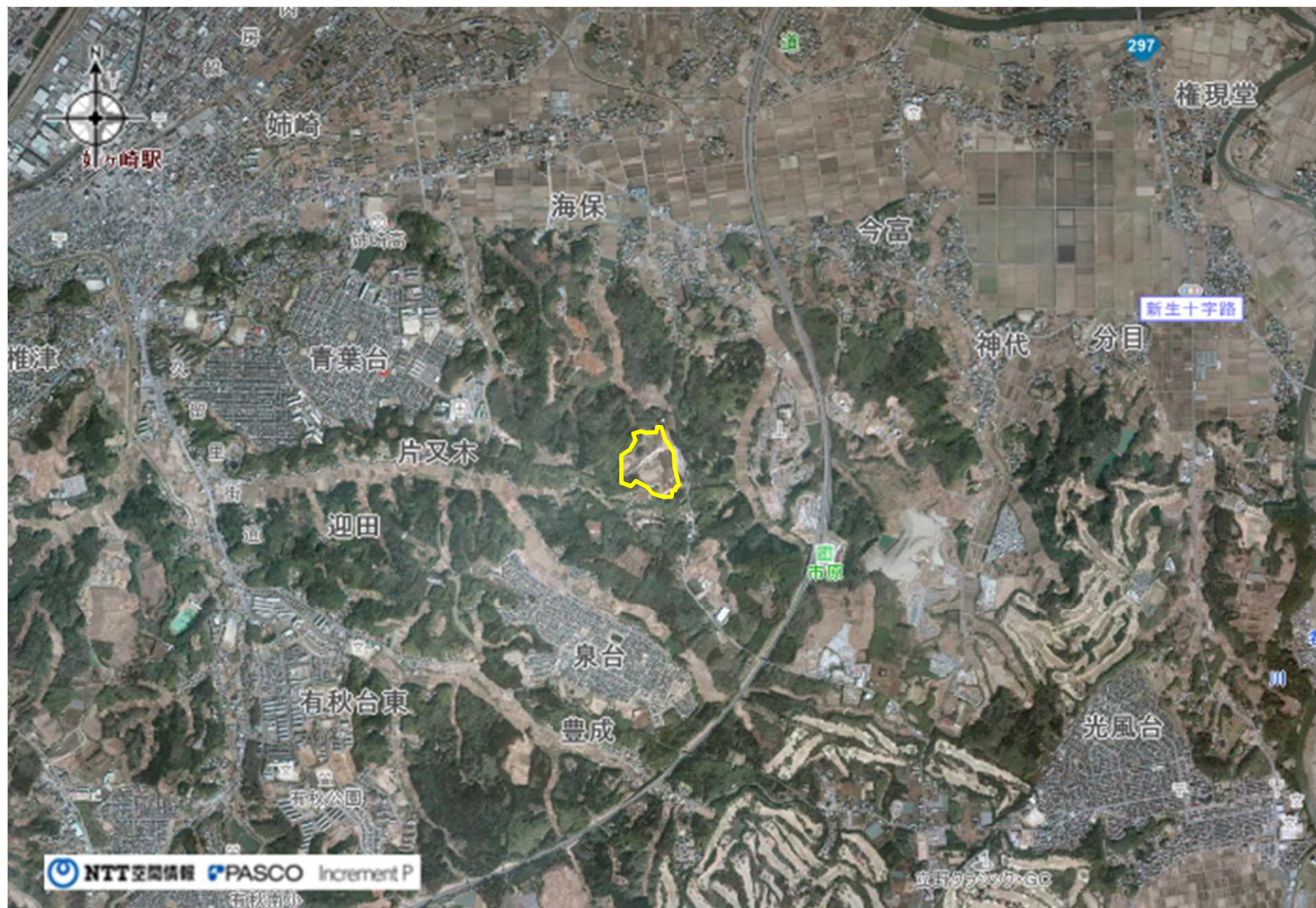
案件 6 : 現況 (市原森林地域の縮小)



案件7：市原森林地域の縮小（8ha）



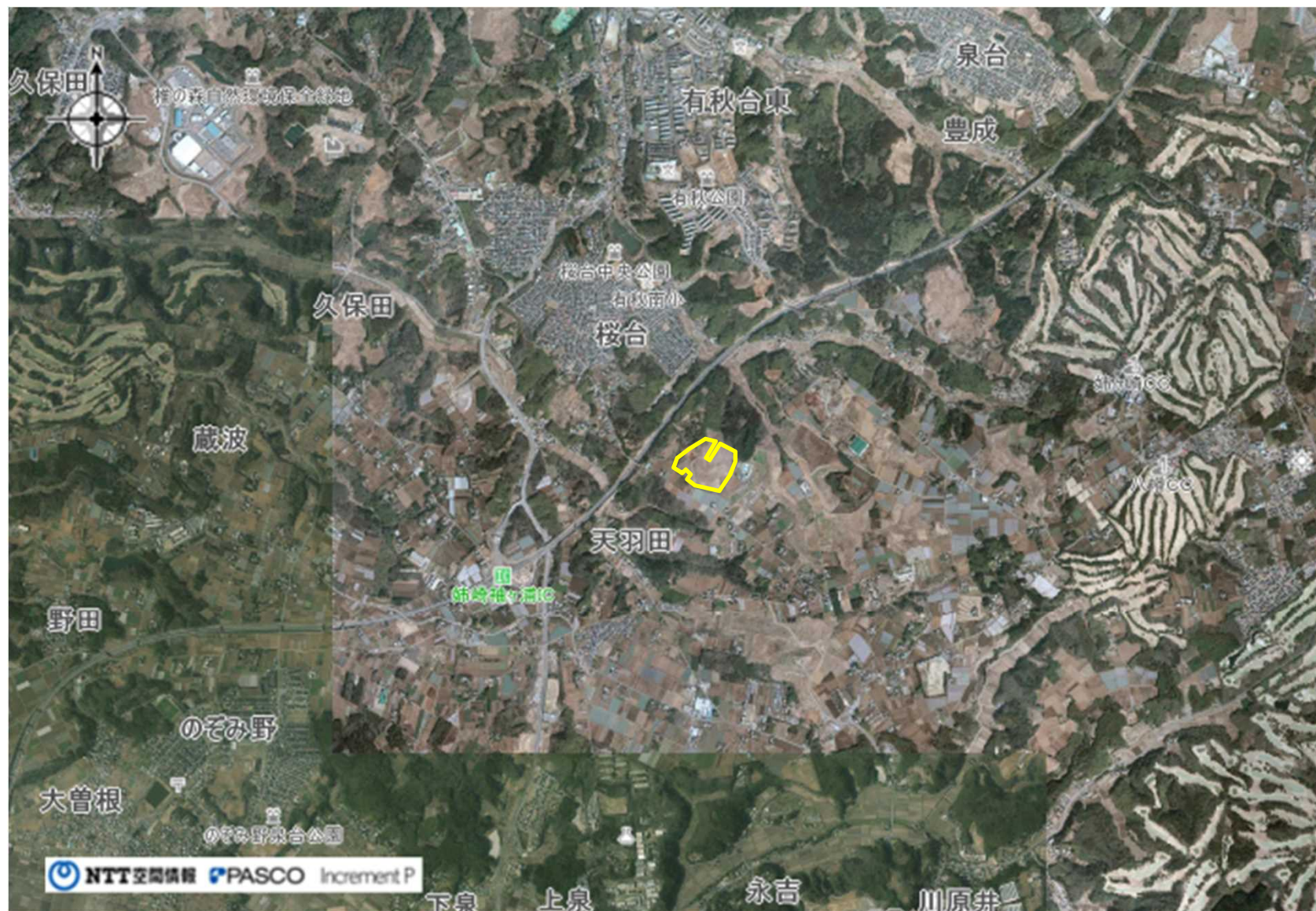
案件 7 : 現況 (市原森林地域の縮小)



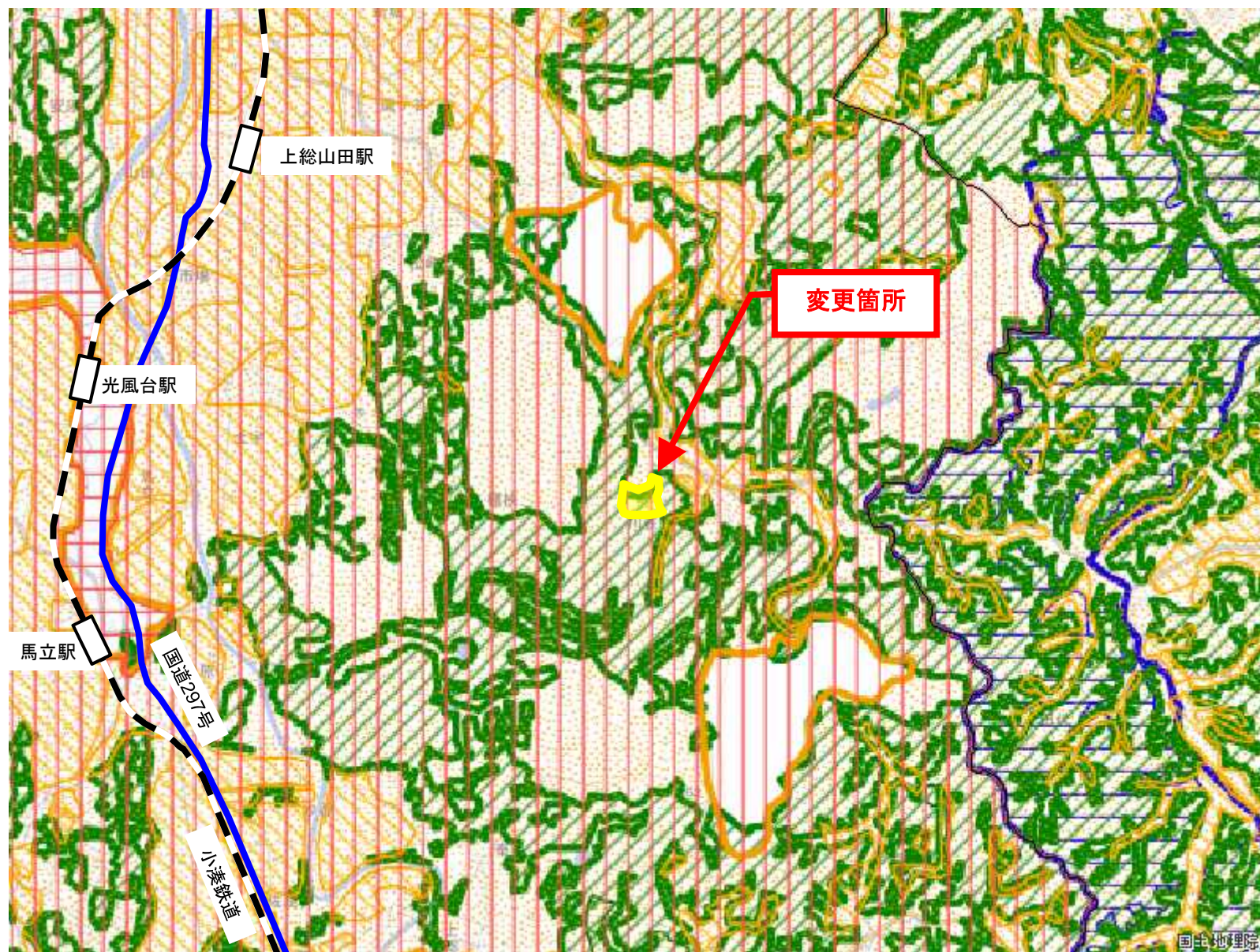
案件 8 : 市原森林地域の縮小 (5ha)



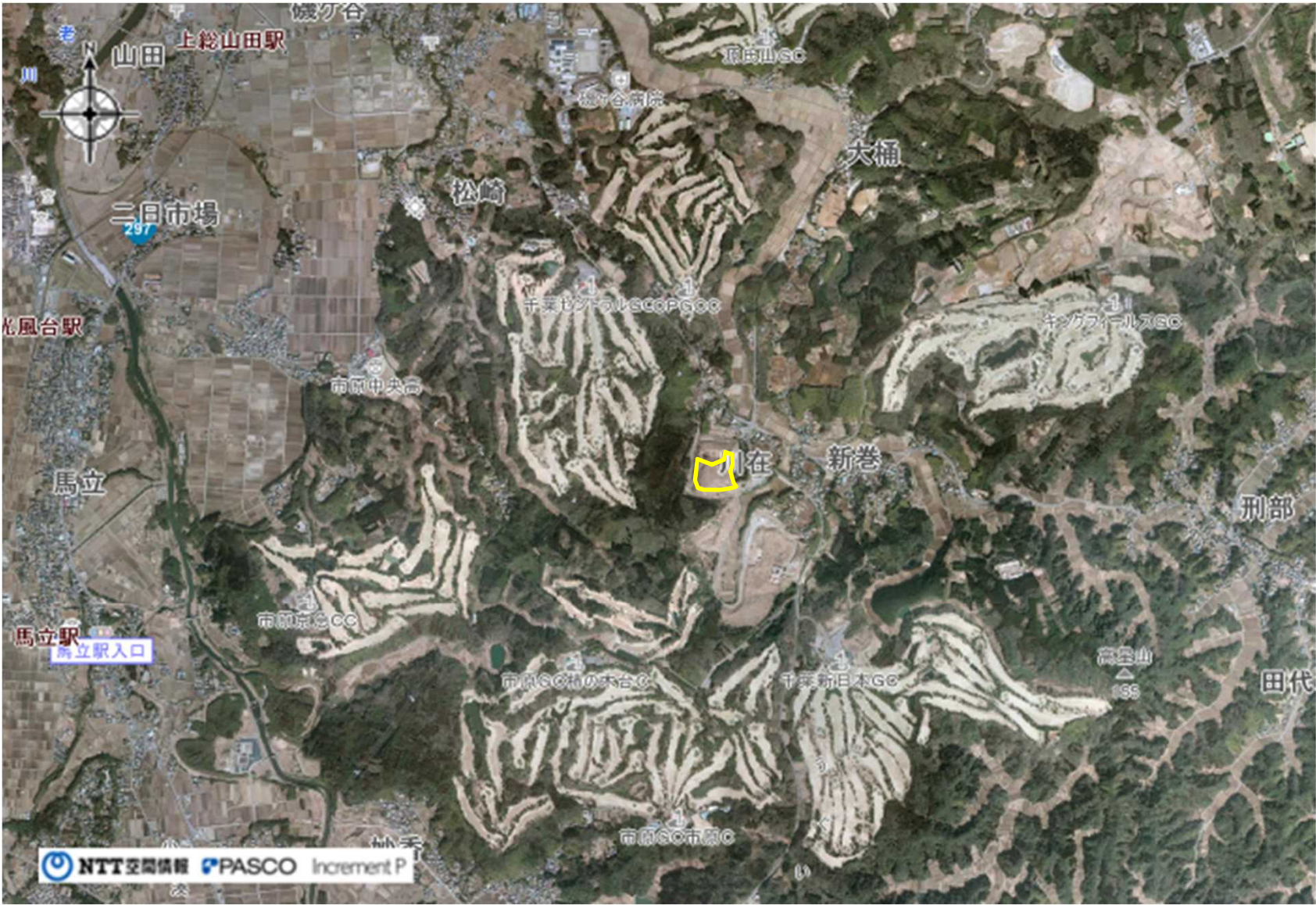
案件 8 : 現況 (市原森林地域の縮小)



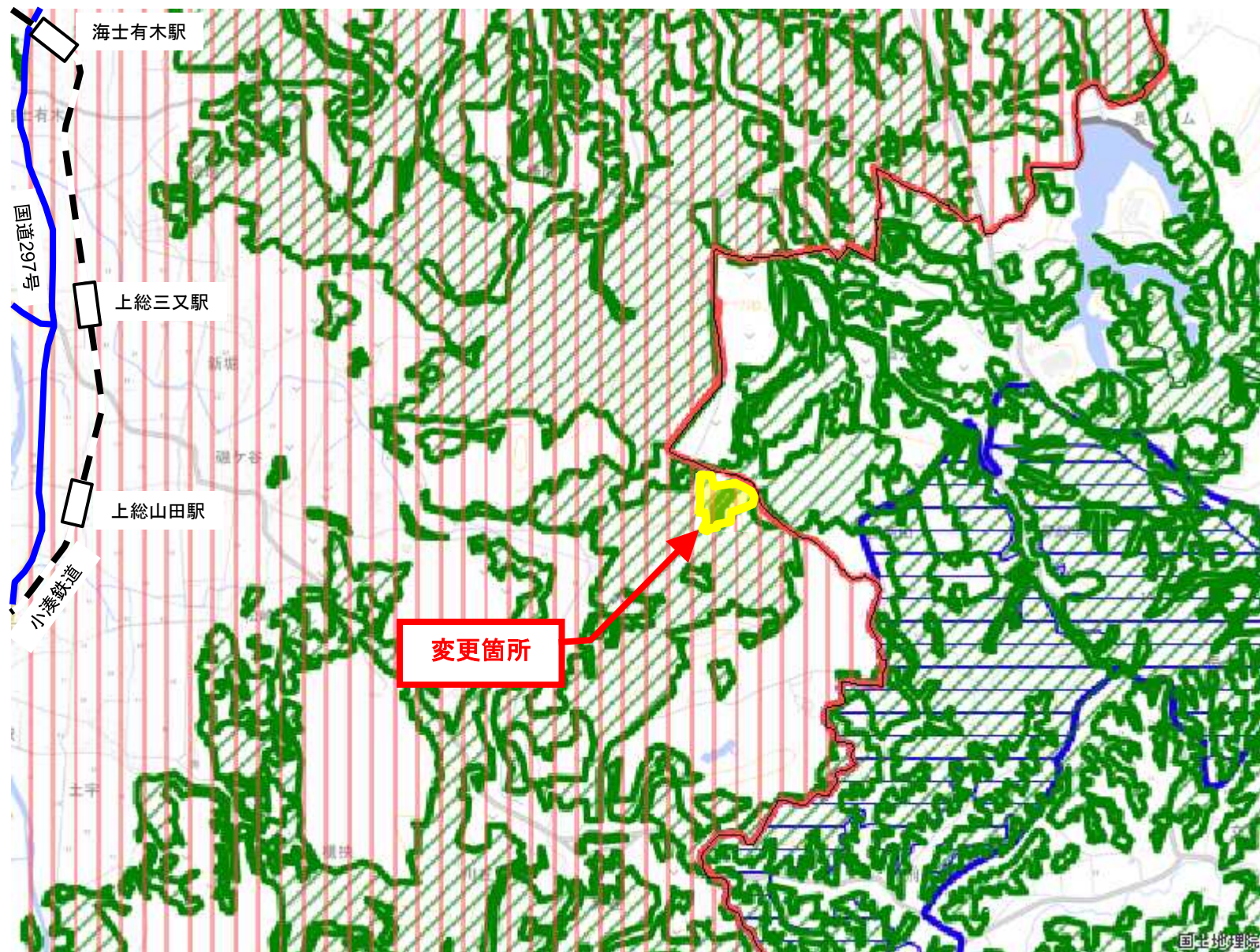
案件9：市原森林地域の縮小（5ha）



案件 9：現況（市原森林地域の縮小）



案件10：市原森林地域の縮小（8ha）



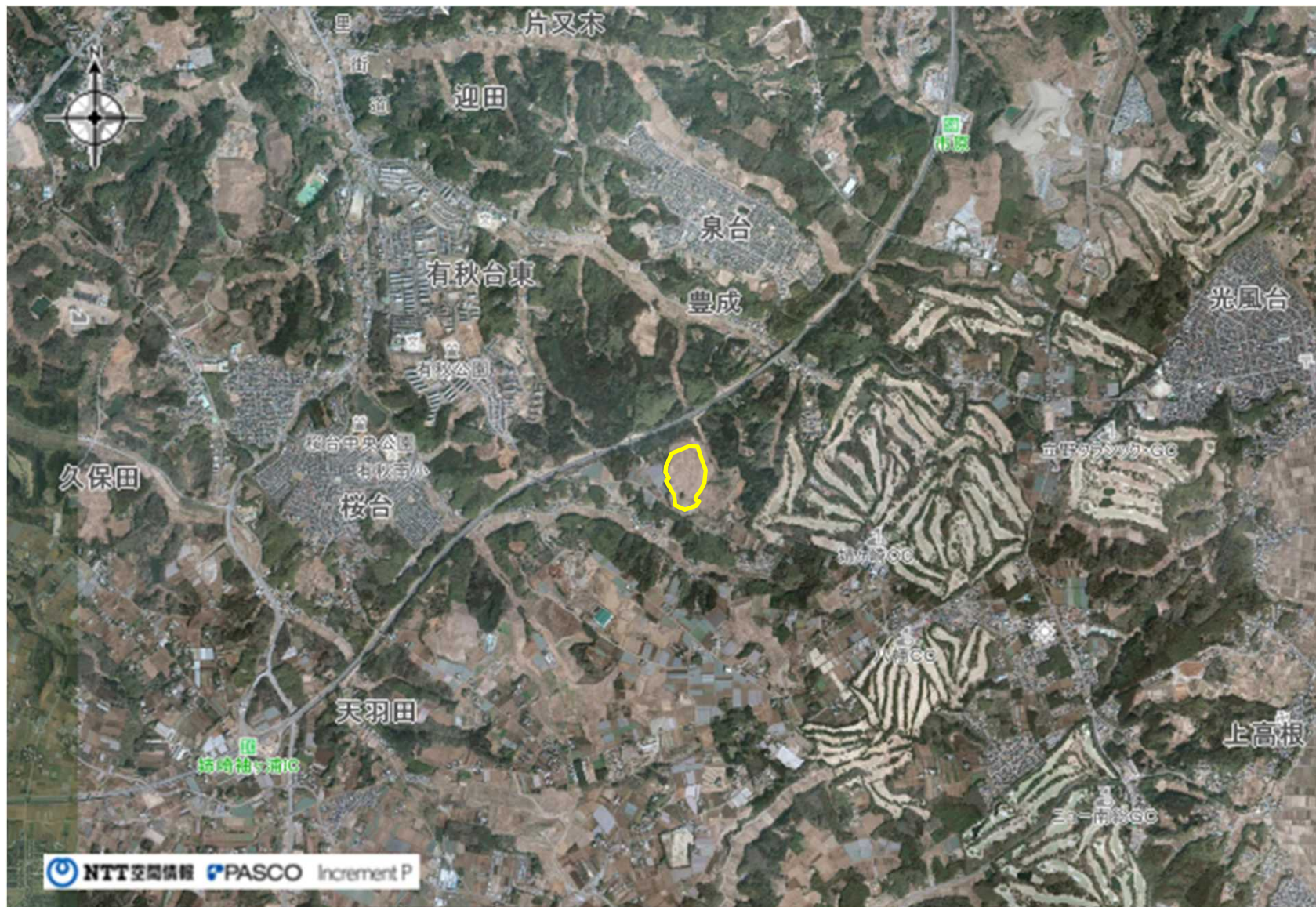
案件10：現況（市原森林地域の縮小）



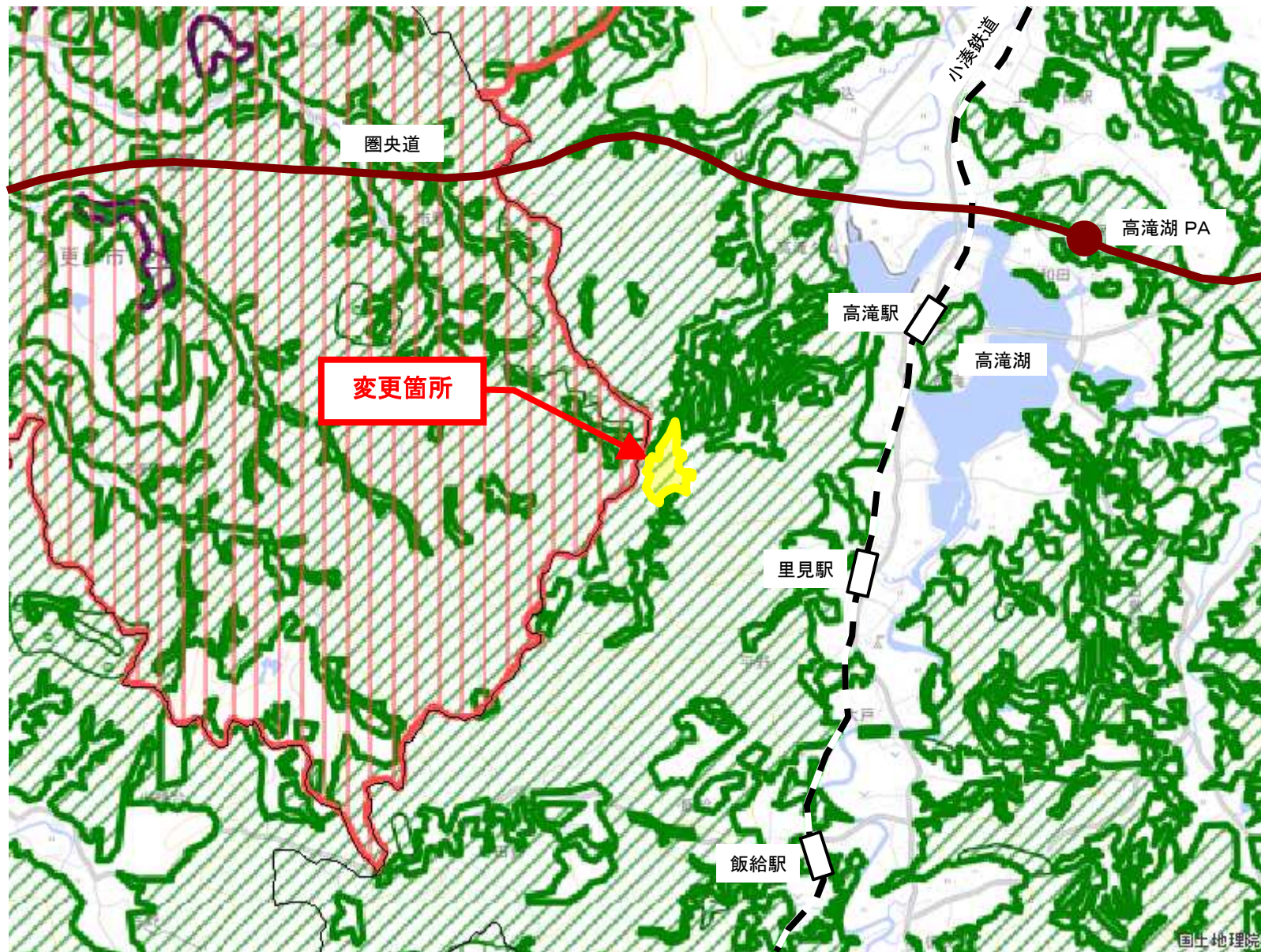
案件11：市原森林地域の縮小（9ha）



案件11：現況（市原森林地域の縮小）



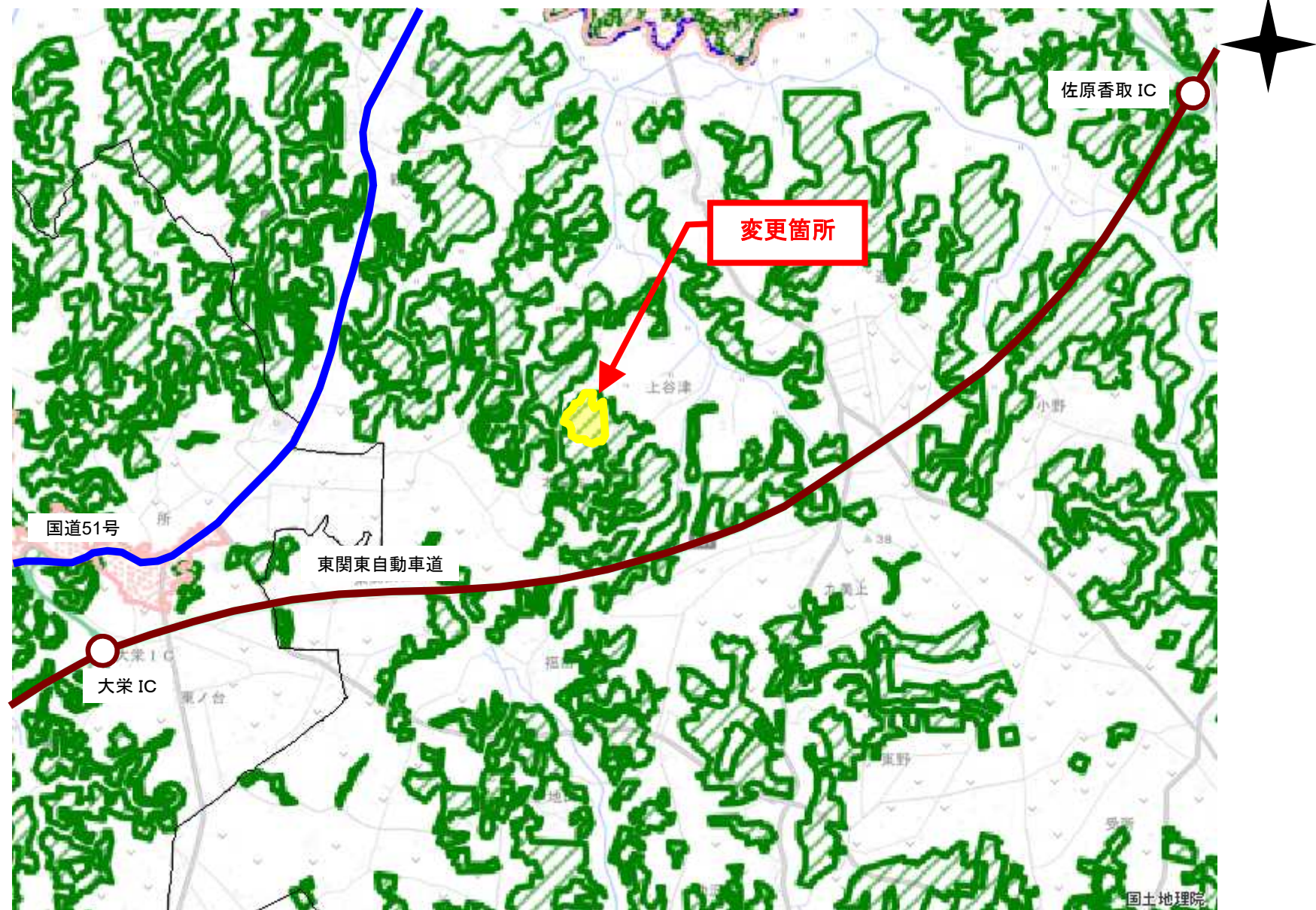
案件12：市原森林地域の縮小（11ha）



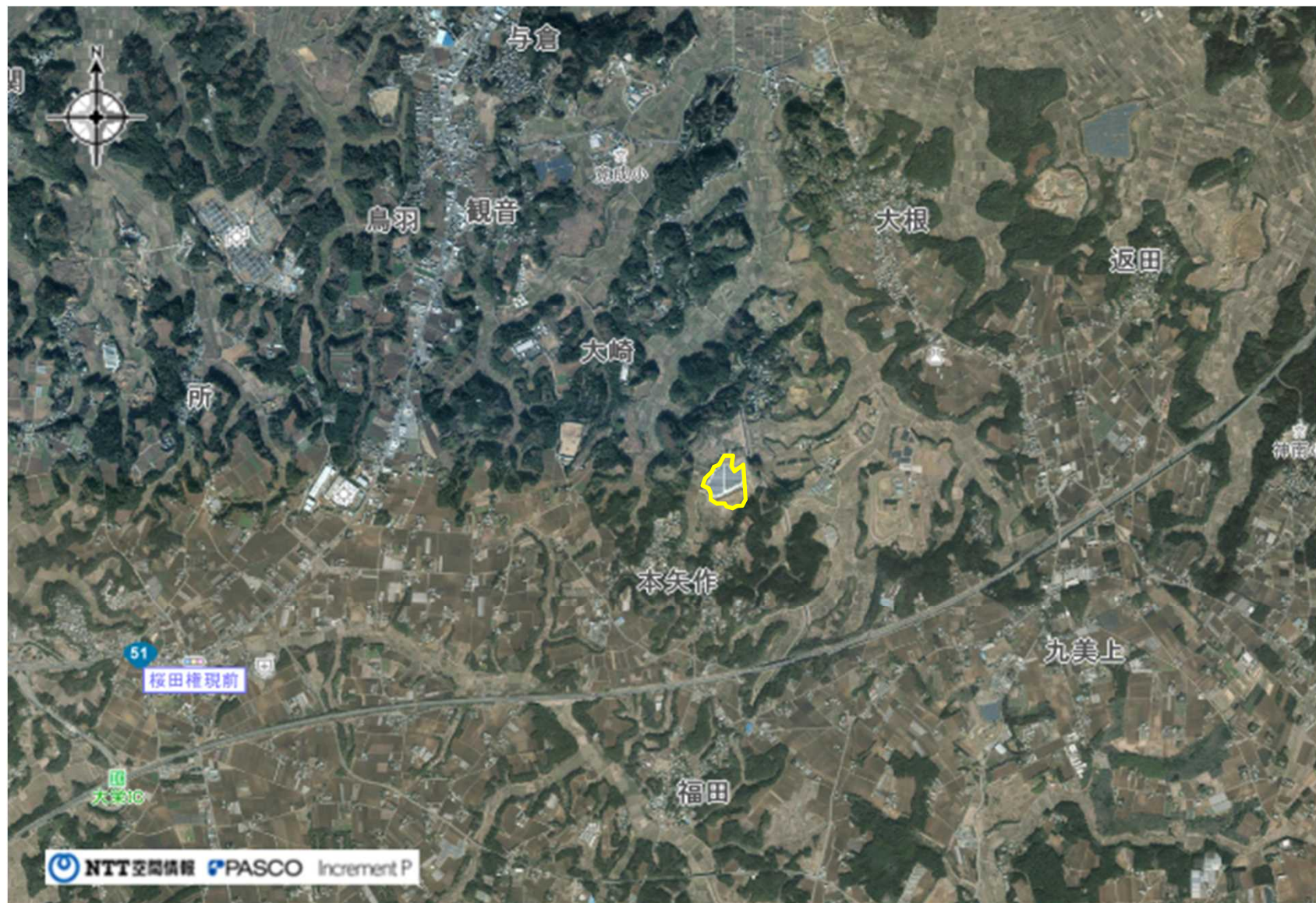
案件12：現況（市原森林地域の縮小）



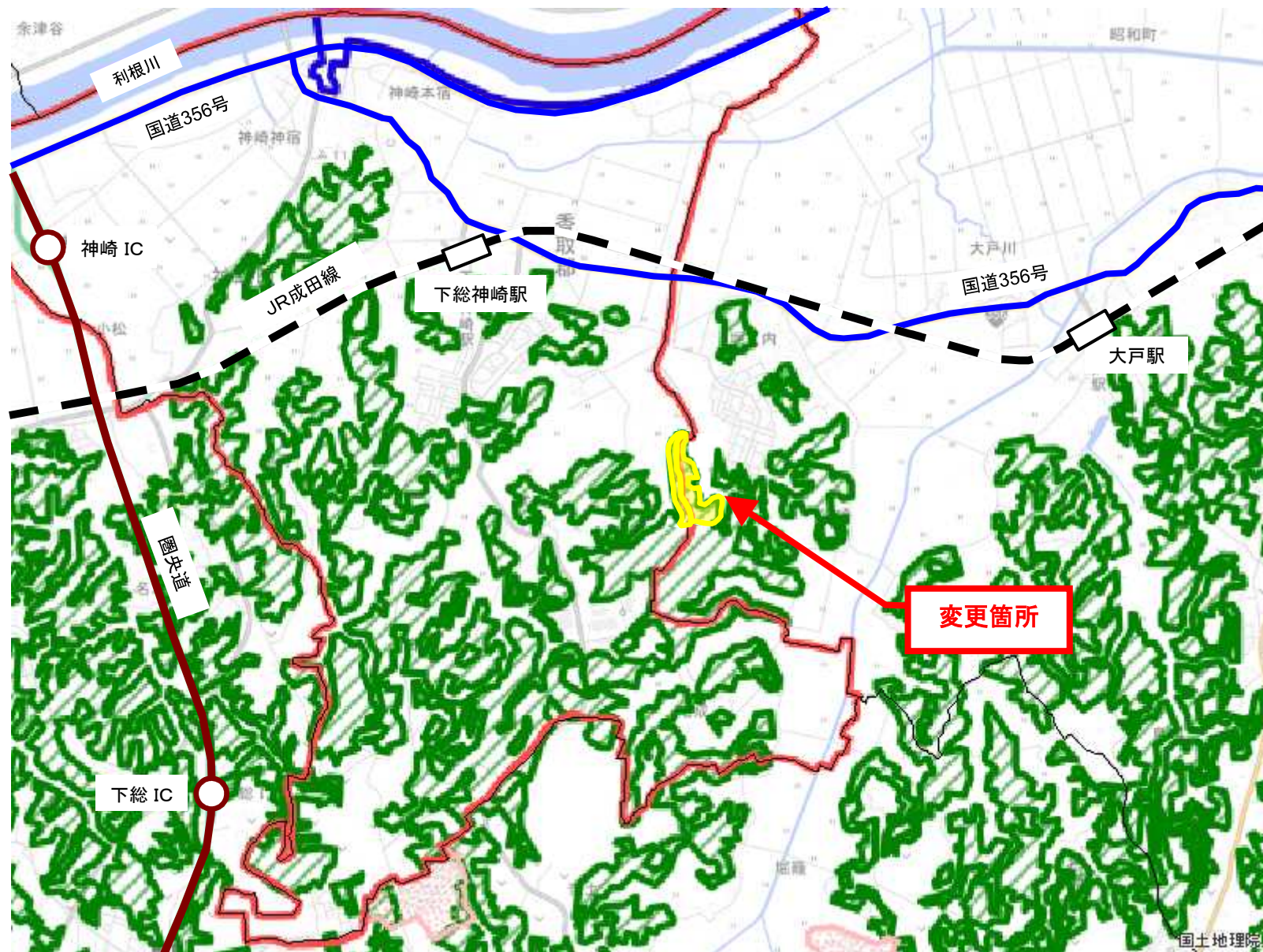
案件13：香取森林地域の縮小（5ha）



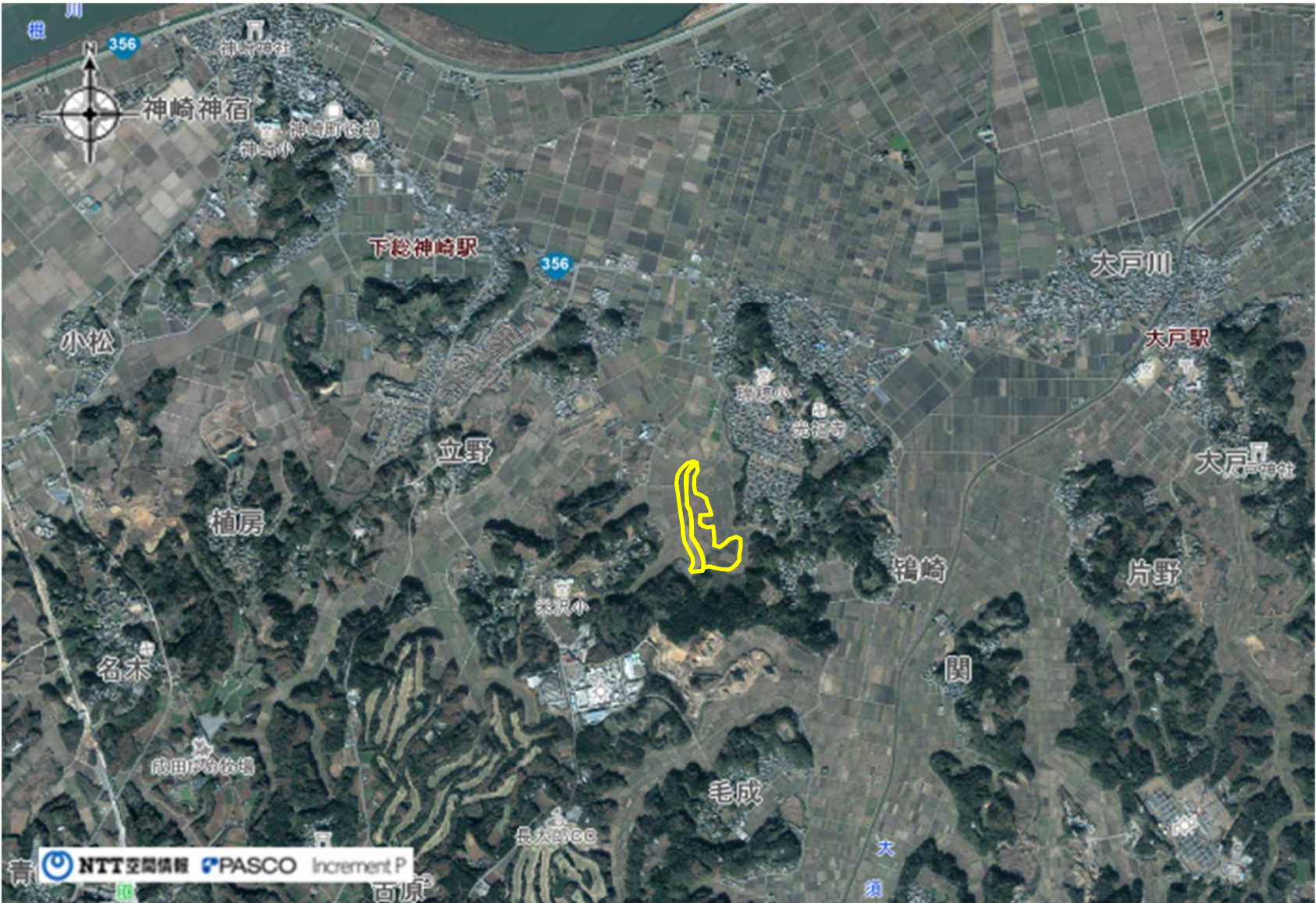
案件13：現況（香取森林地域の縮小）



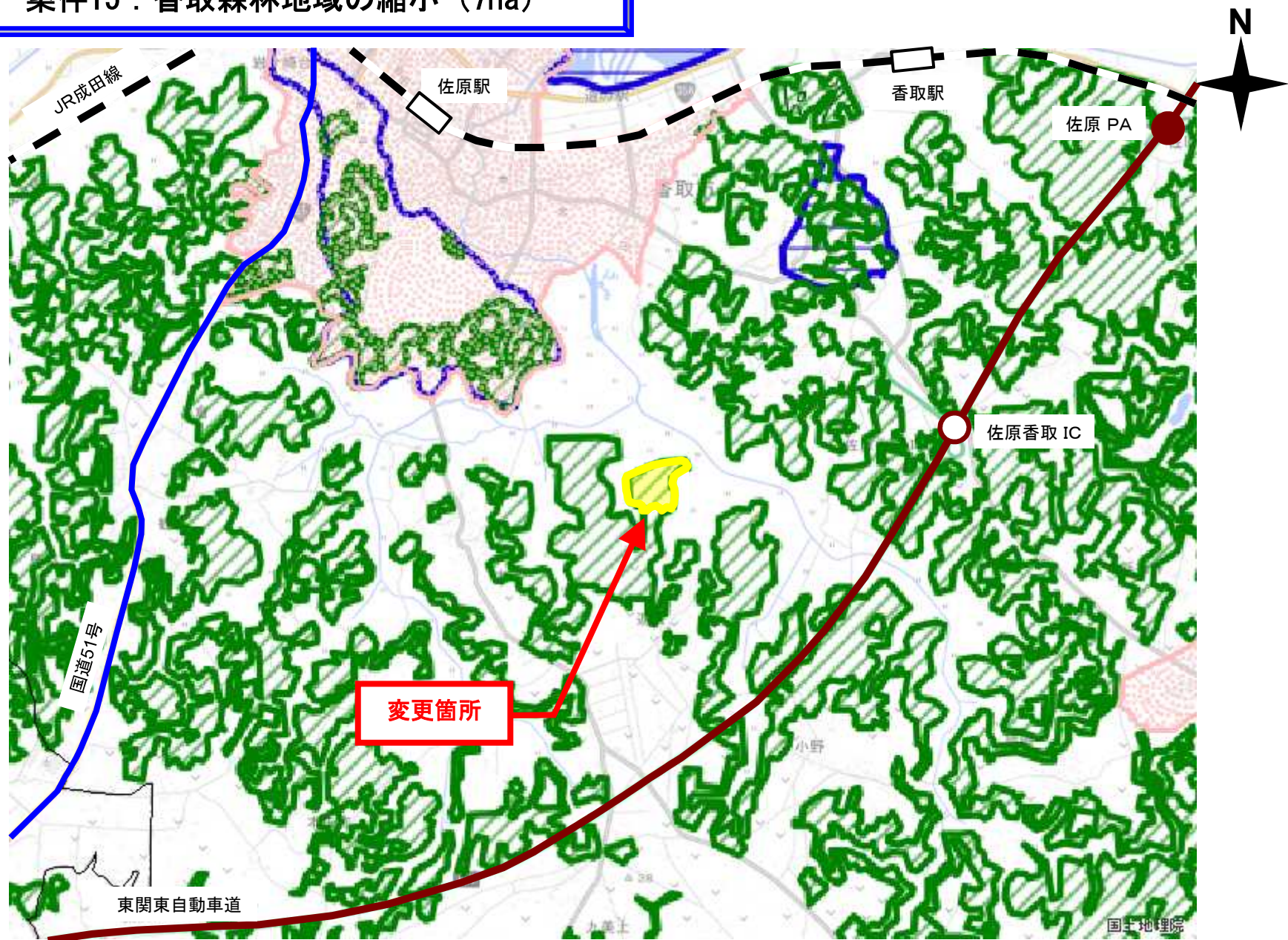
案件14：香取森林地域・神崎森林地域の縮小（5ha）



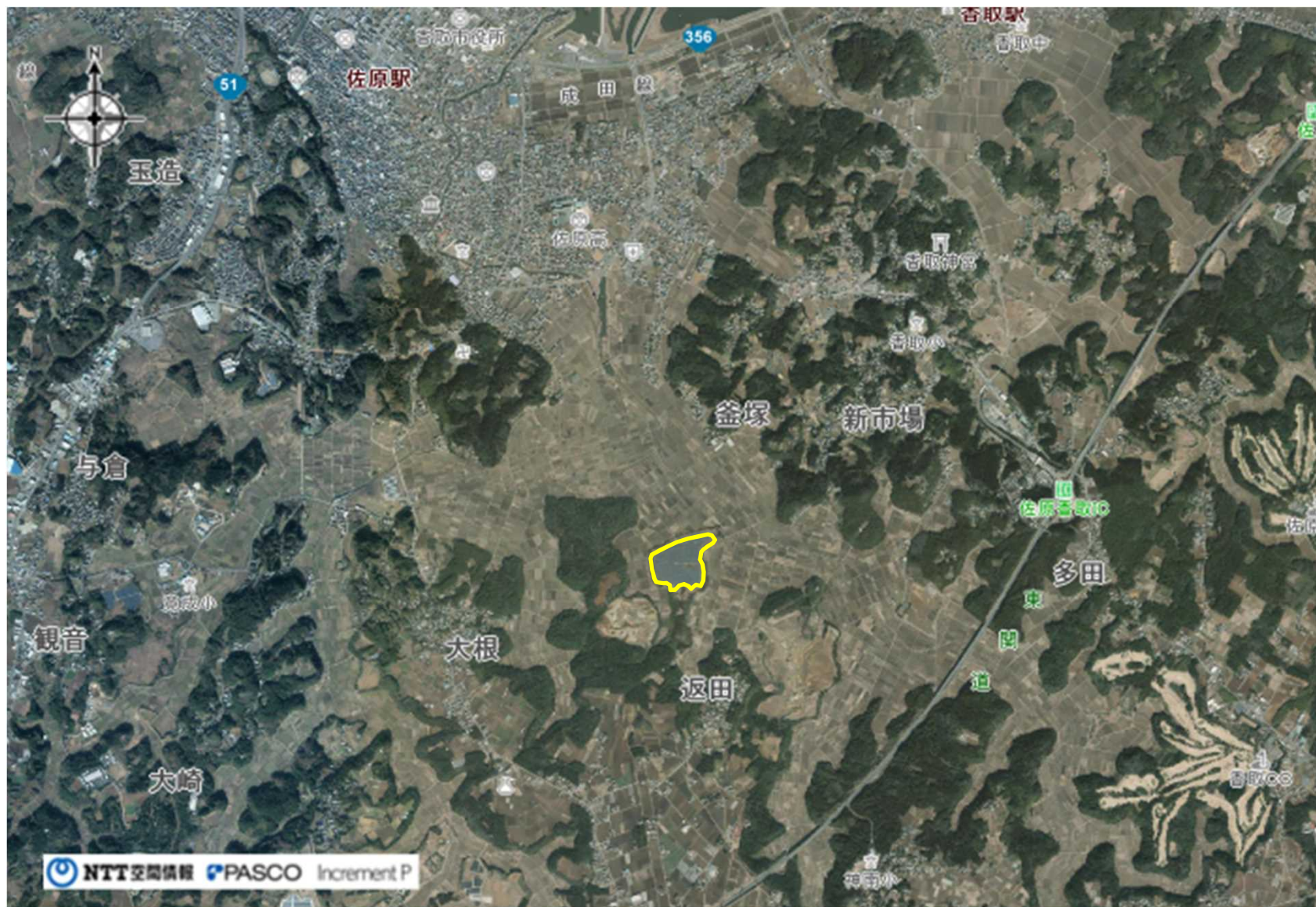
案件14：現況（香取森林地域・神崎森林地域の縮小）



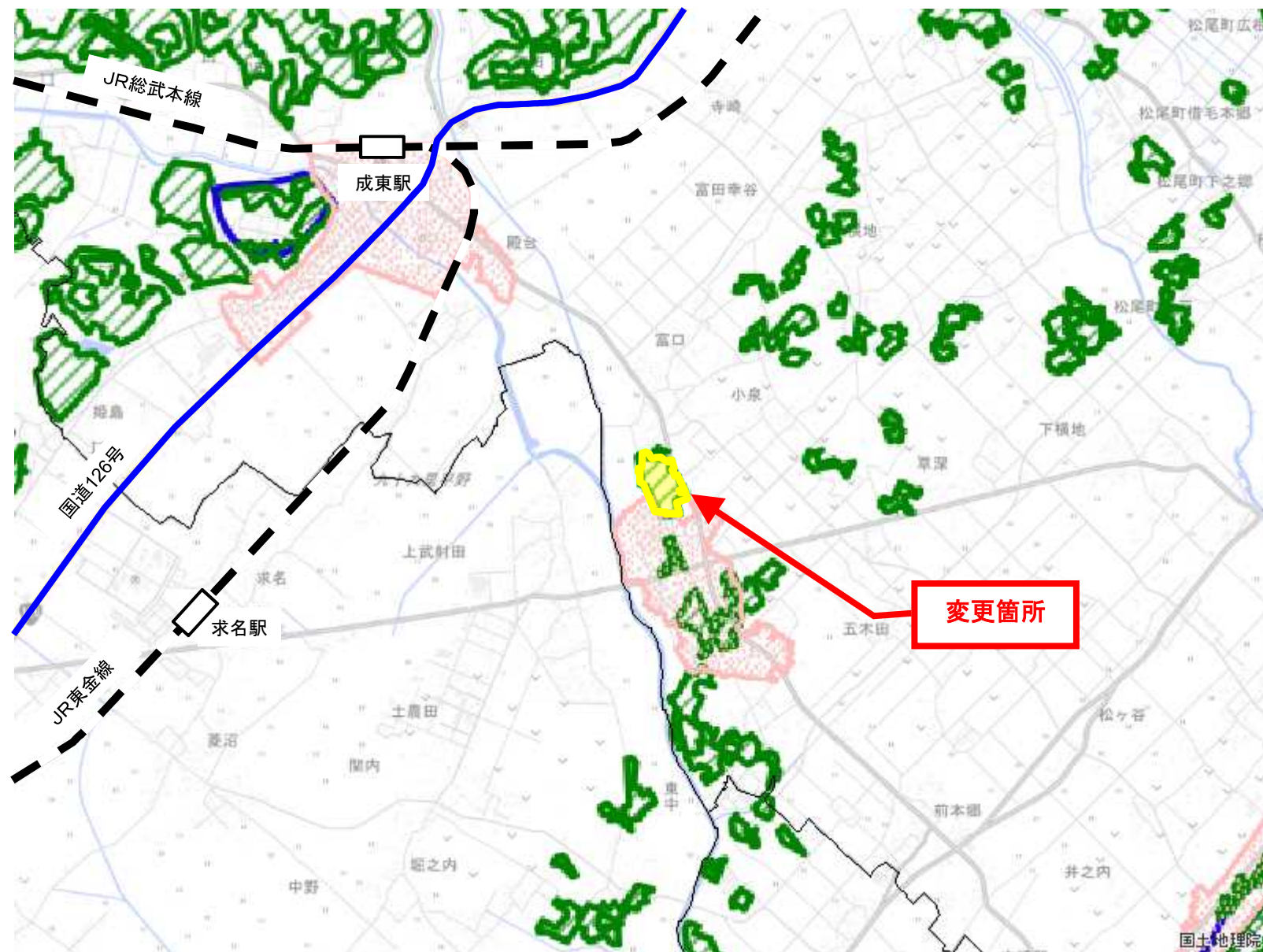
案件15：香取森林地域の縮小（7ha）



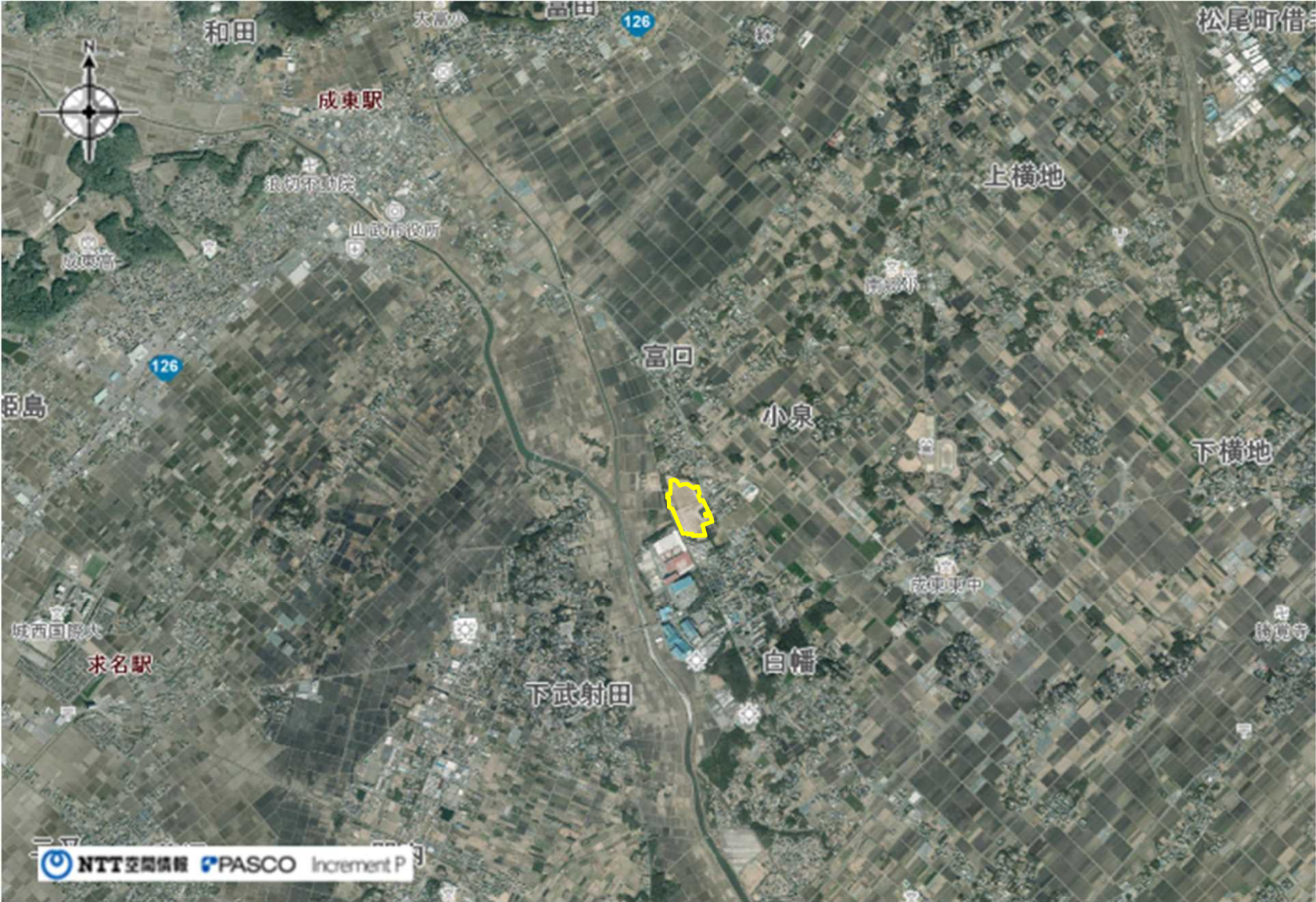
案件15：現況（香取森林地域の縮小）



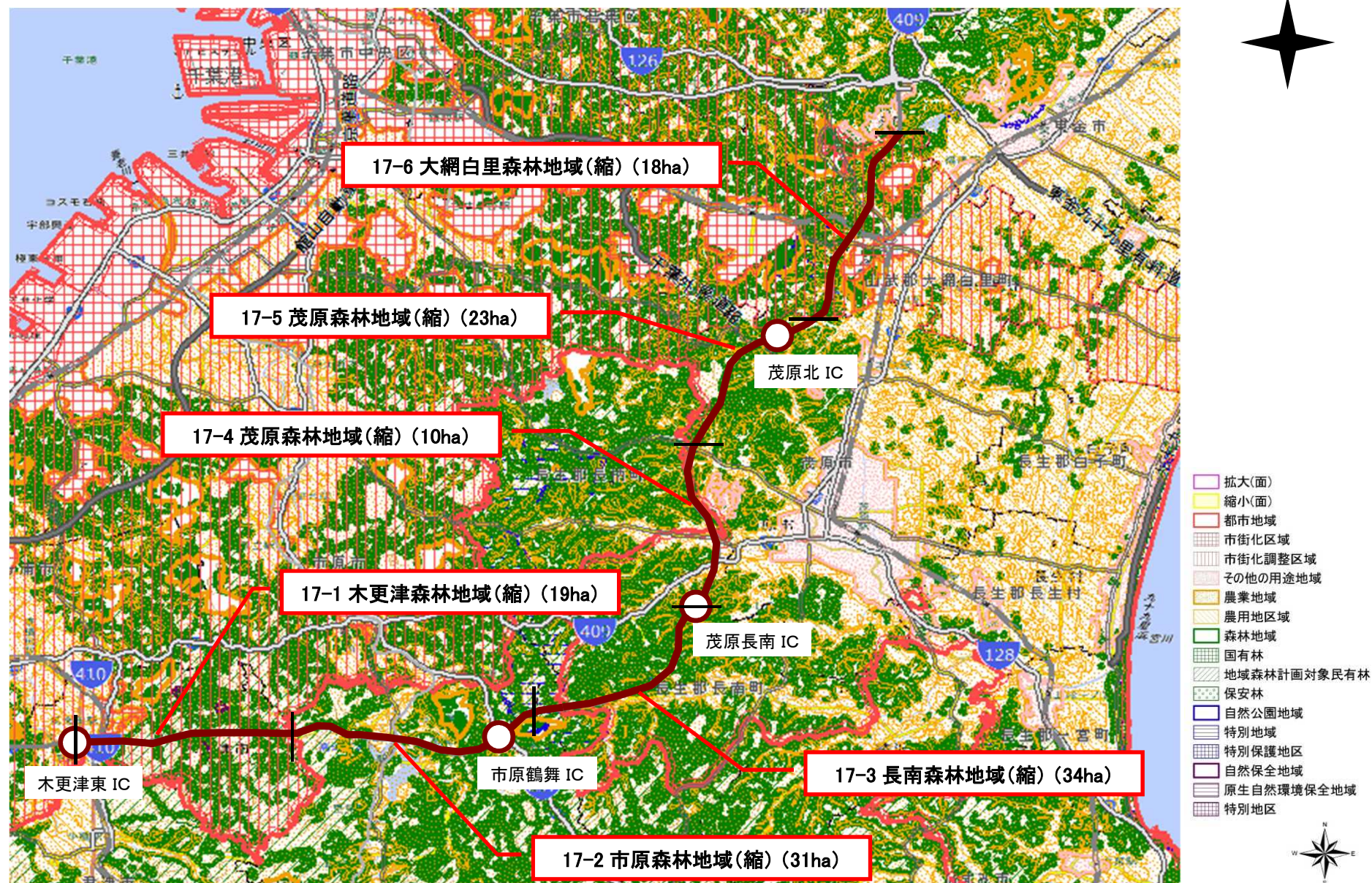
案件16：山武森林地域の縮小（5ha）



案件16：現況（山武森林地域の縮小）



案件17：圏央道に係る木更津・市原・長南・茂原・大網白里森林地域の縮小（135ha）



案件17-1：木更津森林地域の縮小（19ha）



案件17-2：市原森林地域の縮小（31ha）



案件17-3：長南森林地域の縮小（34ha）



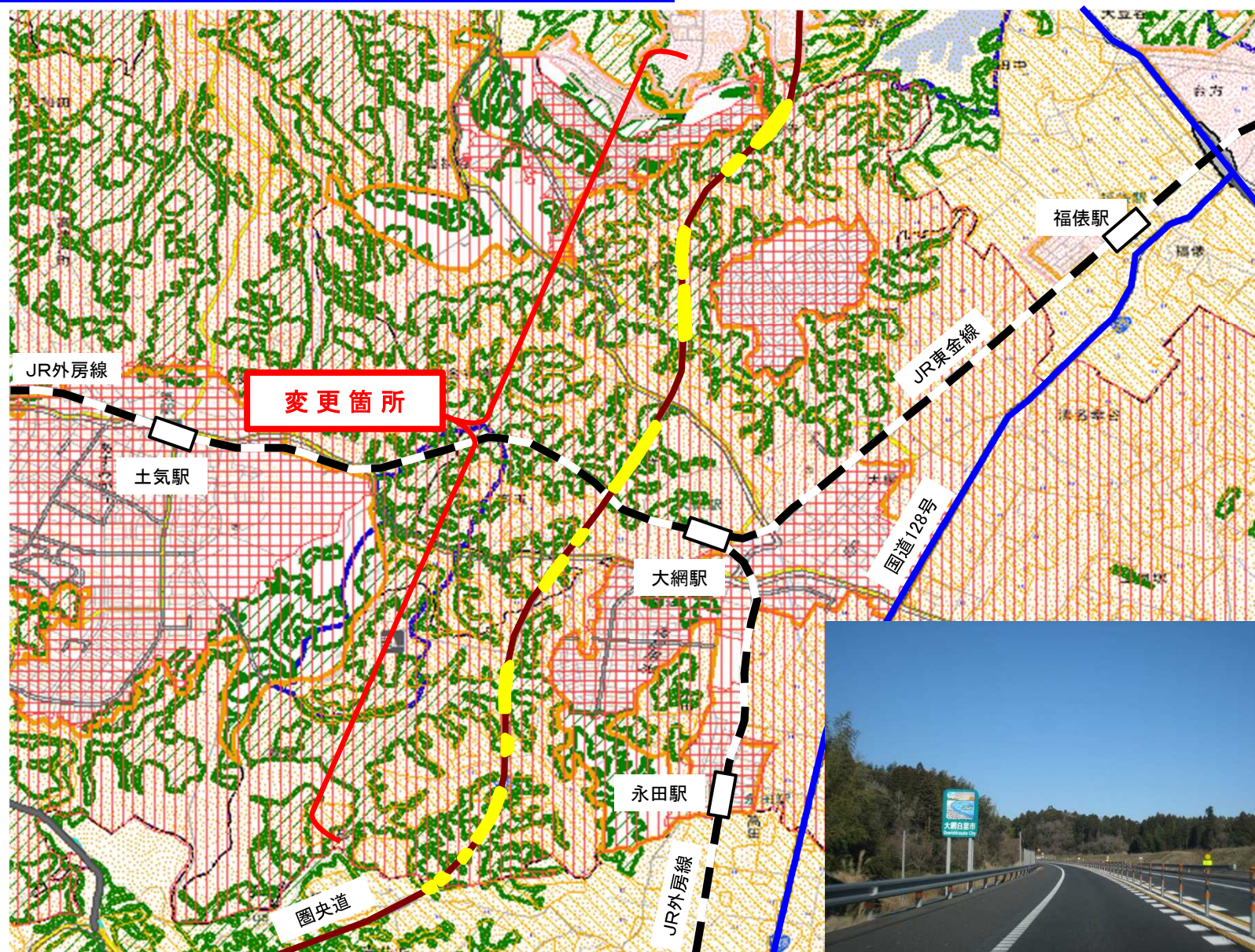
案件17-4：茂原森林地域の縮小（10ha）



案件17-5：茂原森林地域の縮小（23ha）



案件17-6：大網白里森林地域の縮小（18ha）



【参考】森林法に基づく林地開発許可等の施行中案件の状況

事業目的	平成30年12月末現在	
	件 数	面 積(ha)
工場・事業場用地	108	831.9
住宅用地	25	368.3
別荘地	2	74.3
ゴルフ場	8	348.1
レジャー施設	19	84.6
農用地	12	29.3
道路の新設又は改築(鉄道の新設含む)	23	176.7
その他(河川改良工事・埋蔵文化財調査)	1	7.7
計	198	1,920.9

【参考】森林法に基づく林地開発許可等の状況(平成29年度分)

事業目的	新規		変更	
	件数	面積(ha)	件数	面積(ha)
太陽光発電施設の設置	7	22.8	8	1.7
太陽光発電施設の用地造成	5	14.7		
教育研修施設等の用地造成及び太陽光発電施設の設置			1	20.8
残土埋立及び太陽光発電施設の用地造成	1	3.5		
残土埋立	4	18.3	6	▲ 0.6
残土埋立及び放牧用地			1	0.4
芝生生産地造成及び残土埋立	1	2.2		
土石等の採掘	2	5.5	4	0.8
養鶏場施設の設置	1	13.3	1	0.0
病院施設の設置	1	1.3	1	1.2
工業団地の造成	1	10.0	2	0.5
空港整備事業	1	1.5		
資材置場及びモータープール用地造成			1	5.5
住宅団地の造成			1	▲ 1.8
共同住宅、老人ホーム及び診療所			1	0.0
合 計	24	93.1	27	28.5