

五地域区分に係る土地利用の現況に係る情報については、以下のとおり管理等を行っている。

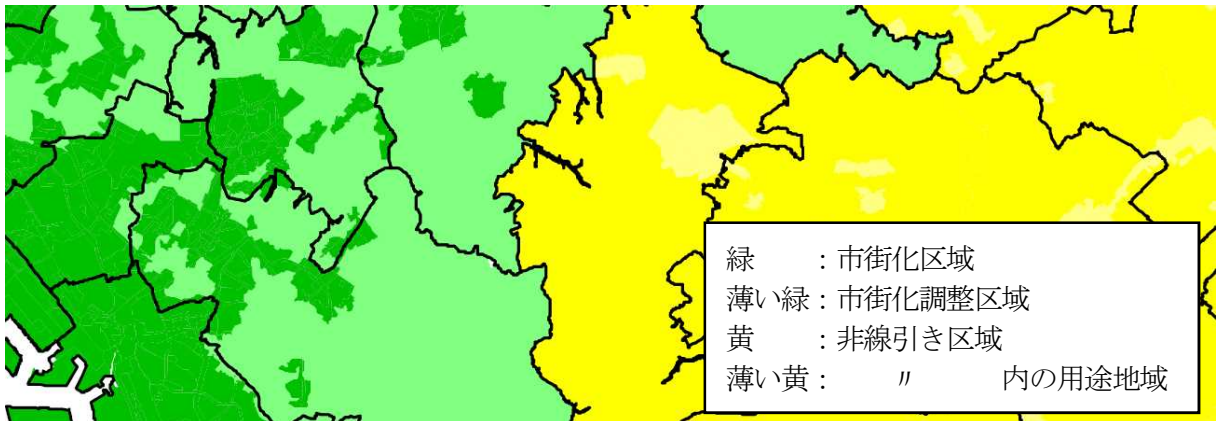
	都市地域	農業地域	森林地域	自然公園地域	自然保全地域
データ管理	○	×	○	○	○
データ形式	GIS	—	GIS	PDF、JPEG	PDF
更新頻度	1回/年	—	1回/年	区域変更時	区域変更時
備考	用途地域の決定は市町村事務				

(参考) 各地域における状況

○都市地域 (都市計画課)

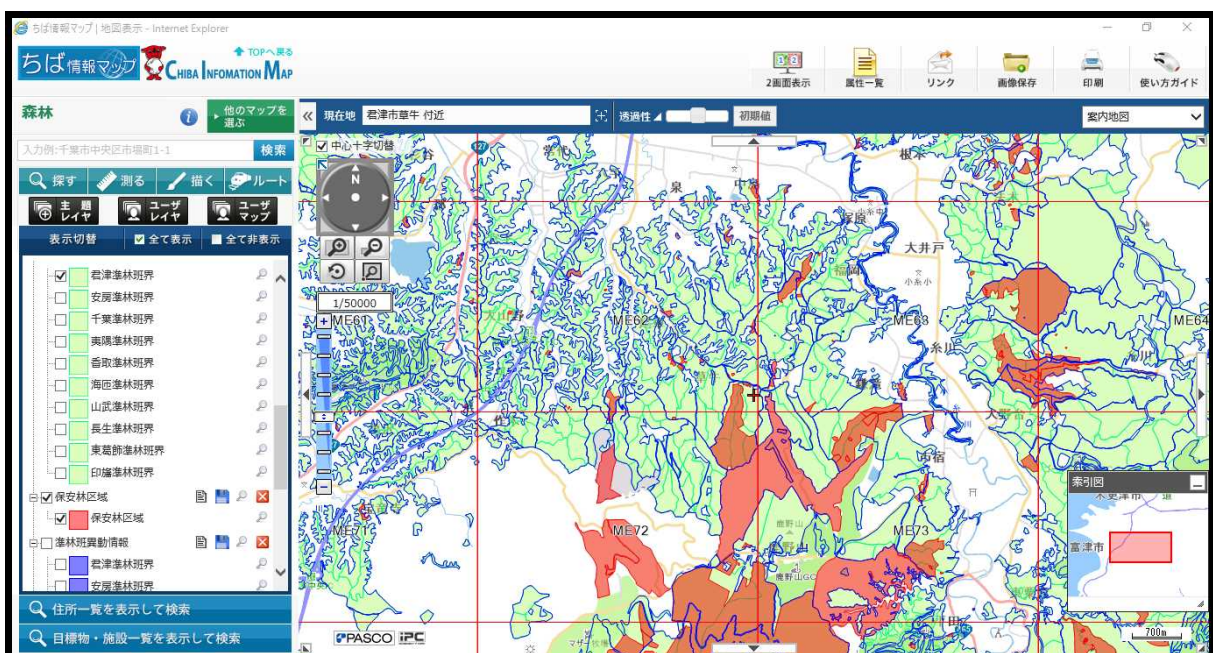
都市計画課所有の専用端末で管理している。

建築動態統計調査、都市計画決定状況調査等の結果を反映したものである。



○森林地域 (森林課)

県庁内ホームページのちば情報マップにて地域森林計画図を掲載している。なお、森林課及び各林業事務所で管理する紙データを正式なものとしている。



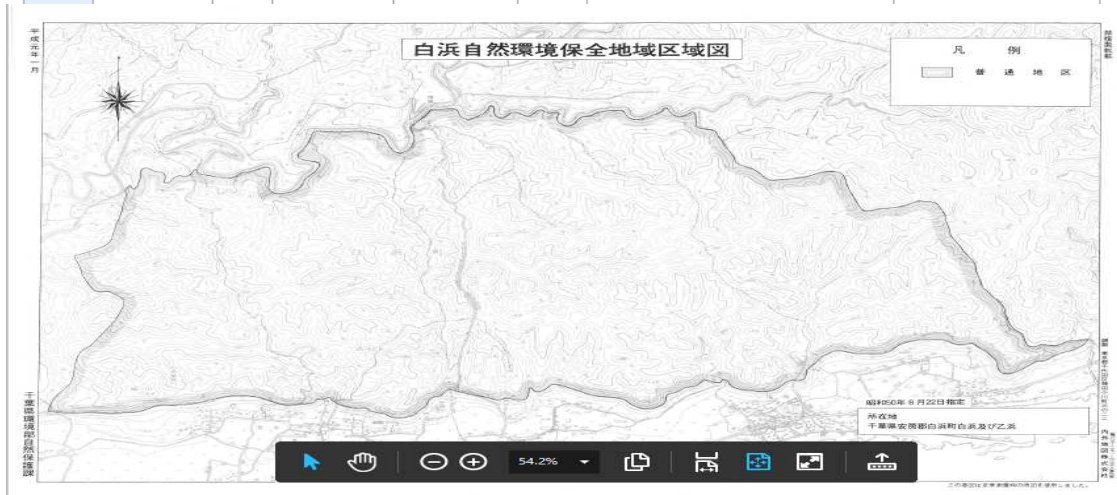
○自然保全地域（自然保護課）

県庁ホームページで箇所ごとに区域図を掲載している。

❖ 自然環境保全地域の指定状況

指定状況一覧

区分	地域名	所在地	面積(ha)		指定年月日	地域の内容	区域図
	白浜自然環境保全地域	南房総市	特別地区0	294.12	昭和50年8月22日	マテバシイなどの常緑広葉樹を主体とした南房総を代表する二次林の地域である。	<a href="#">PDF 白浜 (PDF : 888KB)</a>
普通地区			294.12				



○自然公園地域（自然保護課）

県庁ホームページで箇所ごとに区域図を掲載している。

❖ 千葉県の自然公園一覧表

千葉県の自然公園一覧表

公園名	指定年月日	面積(ha)	区域
水郷筑波国定公園	昭和34年3月3日	34,956 (内千葉県3,155)	<a href="#">区域図 (JPG : 12,863KB)</a> <a href="#">PDF 区域図 (PDF : 12,864KB)</a>

