

千葉県国土利用計画地方審議会  
千葉県土地利用基本計画図（変更案）

平成27年11月18日

千葉県



# 変更内容総括説明書

## 1 五地域区分の変更概要

### (1) 総括表

五地域区分	現行計画の面積		変更する面積			変更後の計画面積	
	面積(ha) (①)	割合(%) (①/県土面積)	拡大面積(ha) (②)	縮小面積(ha) (③)	差引面積(ha) (④:②-③)	面積(ha) (⑤:①+④)	割合(%) (⑤/県土面積)
都市地域(a)	357,350	69.3%	8,063	2	8,061	365,411	70.8%
農業地域(b)	399,095	77.4%	4	11	△ 7	399,088	77.4%
森林地域(c)	159,433	30.9%		1,557 注2 (33)	△ 1,557 (△33)	157,876	30.6%
自然公園地域(d)	28,553	5.5%			0	28,553	5.5%
自然保全地域(e)	1,774	0.3%			0	1,774	0.3%
五地域計 (f:a+b+c+d+e)	946,205	183.5%	8,067	1,570	6,497	952,702	184.7%
白地地域	1,810	0.4%			0	1,810	0.4%
県土面積	注1 515,764	100.0%			0	515,764	100.0%

注1: 県土面積は、平成26年10月1日現在の国土地理院公表の県土面積である。

注2: 森林地域の「変更する面積」欄における下段( )書きは、計画図の変更面積である。

(計画図は1案件について、概ね5ha以上の面積の変更があった場合に変更が必要となり、対象案件の合計面積を記載している。)

## (2) 変更地域別概要

整理 番号	変更地域名	関係 市町村名	変更する面積		変更部分の重複状況(ha)					変更部分の 地目現況(ha)		変更を必要とする理由 (地域設定に伴う土地利用 に関する基本的事項)	
			拡大 面積 (ha)	縮小 面積 (ha)	他地域と の重複		細区分の 指定状況		白地 地域の 増 減	地目	面積		
					名称	面積	名称	面積					
1	木更津 都市地域	木更津市	1									公有水面埋立事業により埋立て たため	
2	香取 都市地域	香取市	8,059		農業 8,059	農用地 3,123	森林 2,298	民有林 2,298		宅地 545	農用地 3,686	森林 2,079	都市計画区域の見直しに伴い、 香取市全体を都市計画区域とし て指定するため
3	銚子 都市地域	銚子市	2	2	農業 4	農用地 4				農用地 4			行政界の変更に伴い、都市計画 区域を見直したため
4	いすみ 都市地域	いすみ市	1							その他 1			公有水面埋立事業により埋立て たため

整理 番号	変更地域名	関係 市町村名	変更する面積		変更部分の重複状況(ha)					変更部分の 地目現況(ha)		変更を必要とする理由 (地域設定に伴う土地利用 に関する基本的事項)
			拡大 面積 (ha)	縮小 面積 (ha)	他地域と の重複		細区分の 指定状況		白地 地域の 増 減	地目	面積	
					名称	面積	名称	面積				
5	野田 農業地域	野田市	4		都市	4	市街	4		農用地	1	市街地開発事業等の見込みが なくなり、農業振興地域に編入す るため
					森林	1				森林	1	
										宅地	1	
										その他	1	
6	香取 農業地域	香取市		11			農用地	6		農用地	7	都市公園が設置され、農地でな くなるため
										道路	1	
										その他	3	
7	木更津 森林地域	木更津市		5	都市	5	調整	5		森林	5	太陽光発電施設の設置により、 現況森林でなくなり、森林として の利用・保全を図る必要がなくな ったため
					農業	5	民有林	5				
8	市原 森林地域	市原市		6	都市	6	調整	6		森林	5	太陽光発電施設の設置により、 現況森林でなくなり、森林として の利用・保全を図る必要がなくな ったため
					農業	6	民有林	6		原野	1	

整理 番号	変更地域名	関係 市町村名	変更する面積		変更部分の重複状況(ha)					変更部分の 地目現況(ha)		変更を必要とする理由 (地域設定に伴う土地利用 に関する基本的事項)
			拡大 面積 (ha)	縮小 面積 (ha)	他地域と の重複		細区分の 指定状況		白地 地域の 増 減	地目	面積	
					名称	面積	名称	面積				
9	君津 森林地域	君津市		14	農業	14	民有林	14		森林	13	福利厚生施設の設置により、現況森林でなくなり、森林としての利用・保全を図る必要がなくなったため
									その他	1		
10	市原 森林地域	市原市		8	都市	8	調整	8		森林	7	太陽光発電施設の設置により、現況森林でなくなり、森林としての利用・保全を図る必要がなくなったため
					農業	8	民有林	8		原野	1	

# 変更内容説明書

## 土地利用基本計画図凡例

-  拡大(面)
-  縮小(面)
-  都市地域
-  市街化区域
-  市街化調整区域
-  その他の用途地域
-  農業地域
-  農用地区域
-  森林地域
-  国有林
-  地域森林計画対象民有林
-  保安林
-  自然公園地域
-  特別地域
-  特別保護地区
-  自然保全地域
-  原生自然環境保全地域
-  特別地区

## 凡例

市町村等境界



国道



鉄道



案件 1 : 木更津都市地域の拡大 (1ha)





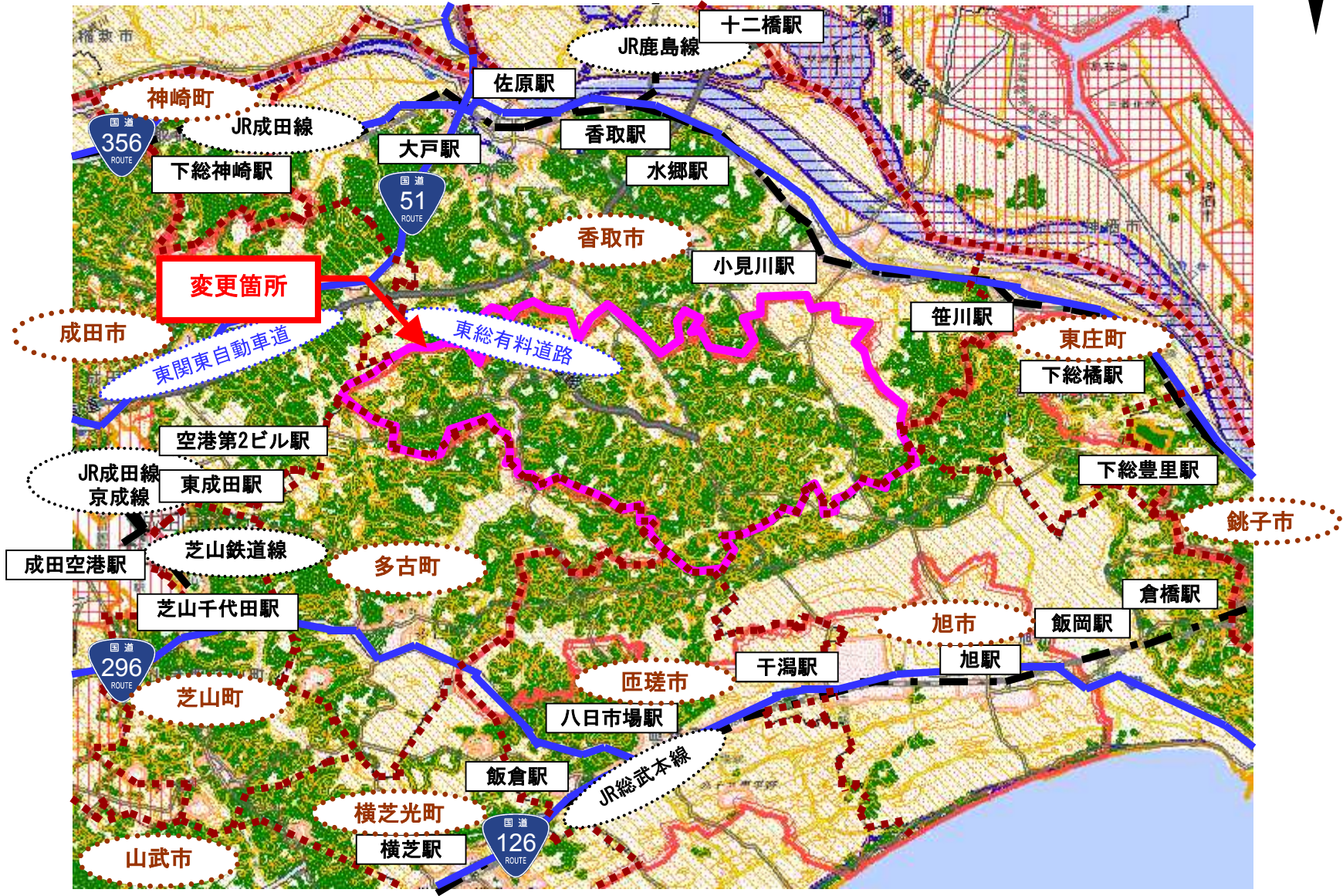
案件 1 : 現況 (木更津都市地域の拡大)





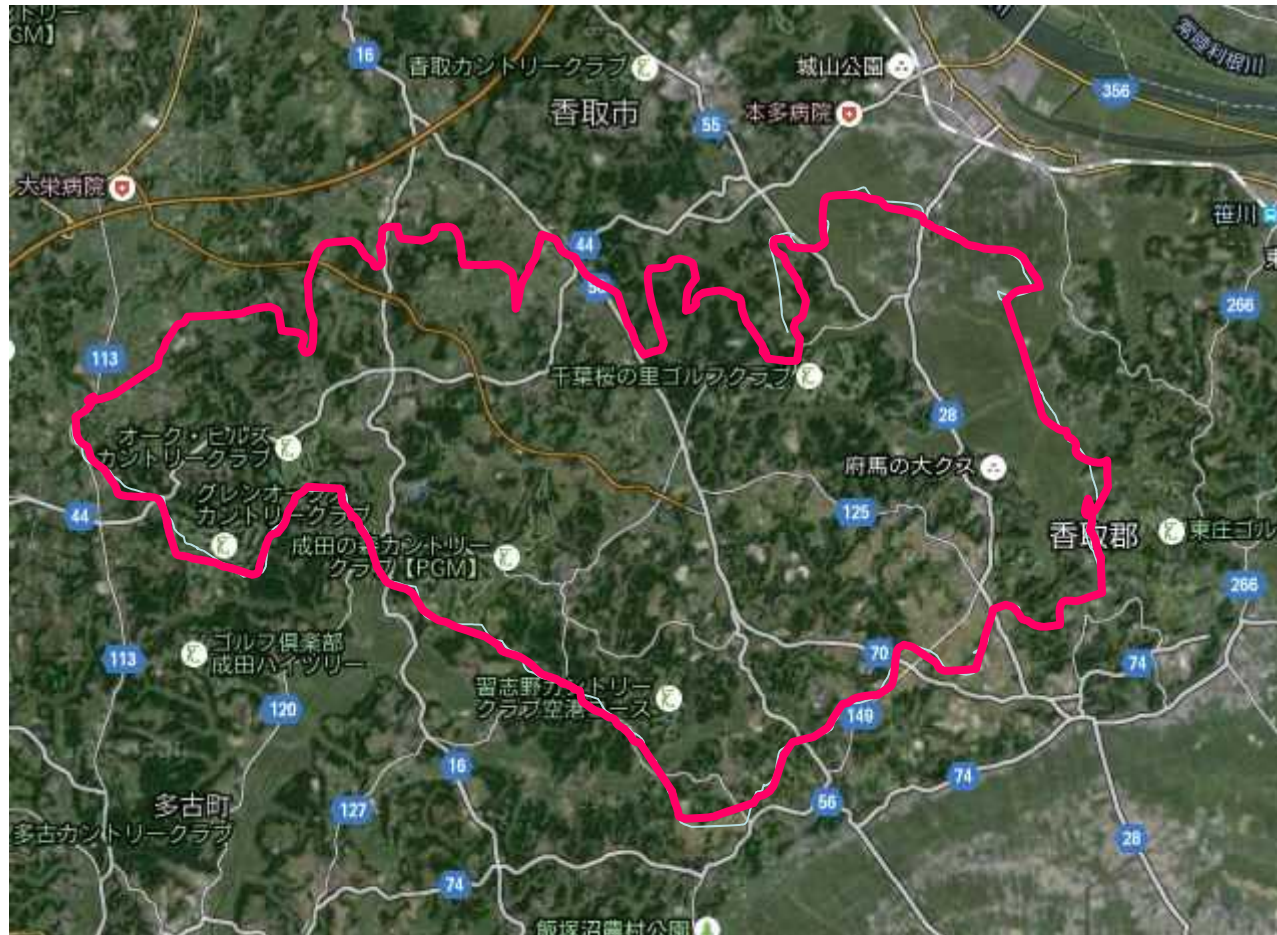


案件 2 : 香取都市地域の拡大 (8,059ha)





## 案件 2 : 現況 (香取都市地域の拡大)





案件3：銚子都市地域の拡大（2ha）・縮小（2ha）



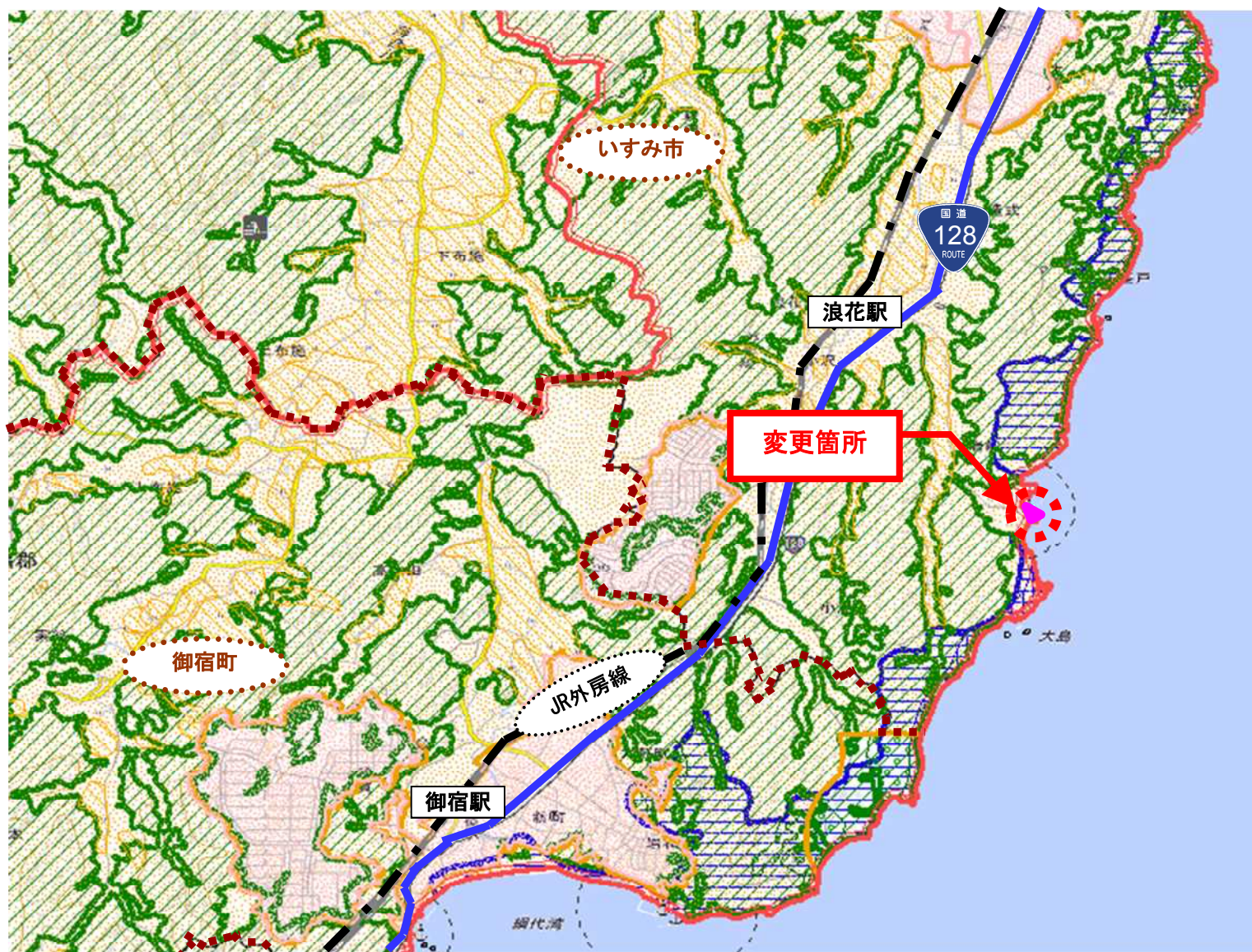


### 案件3：現況（銚子都市地域の拡大・縮小）



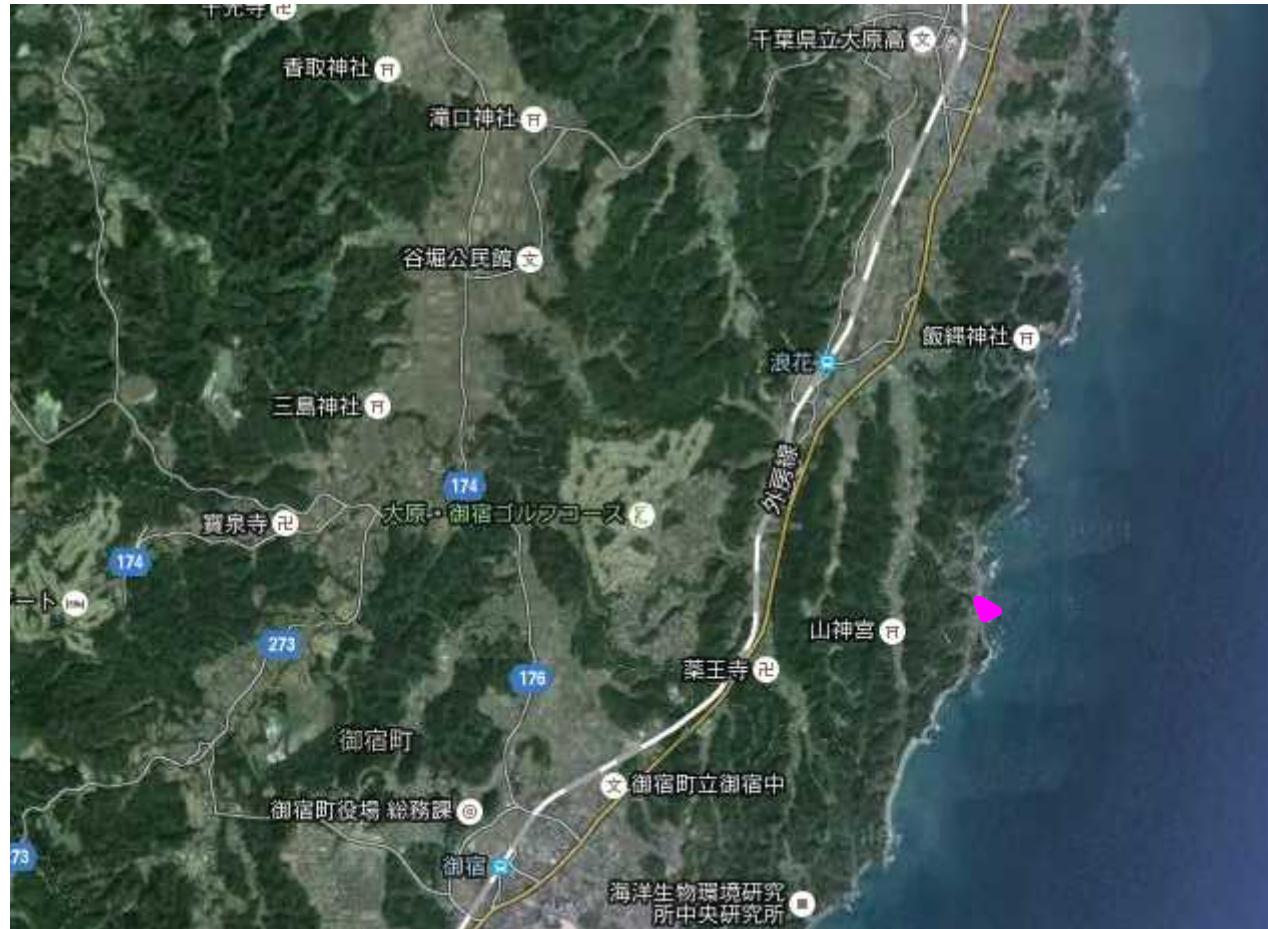


案件4：いすみ都市地域の拡大（1ha）



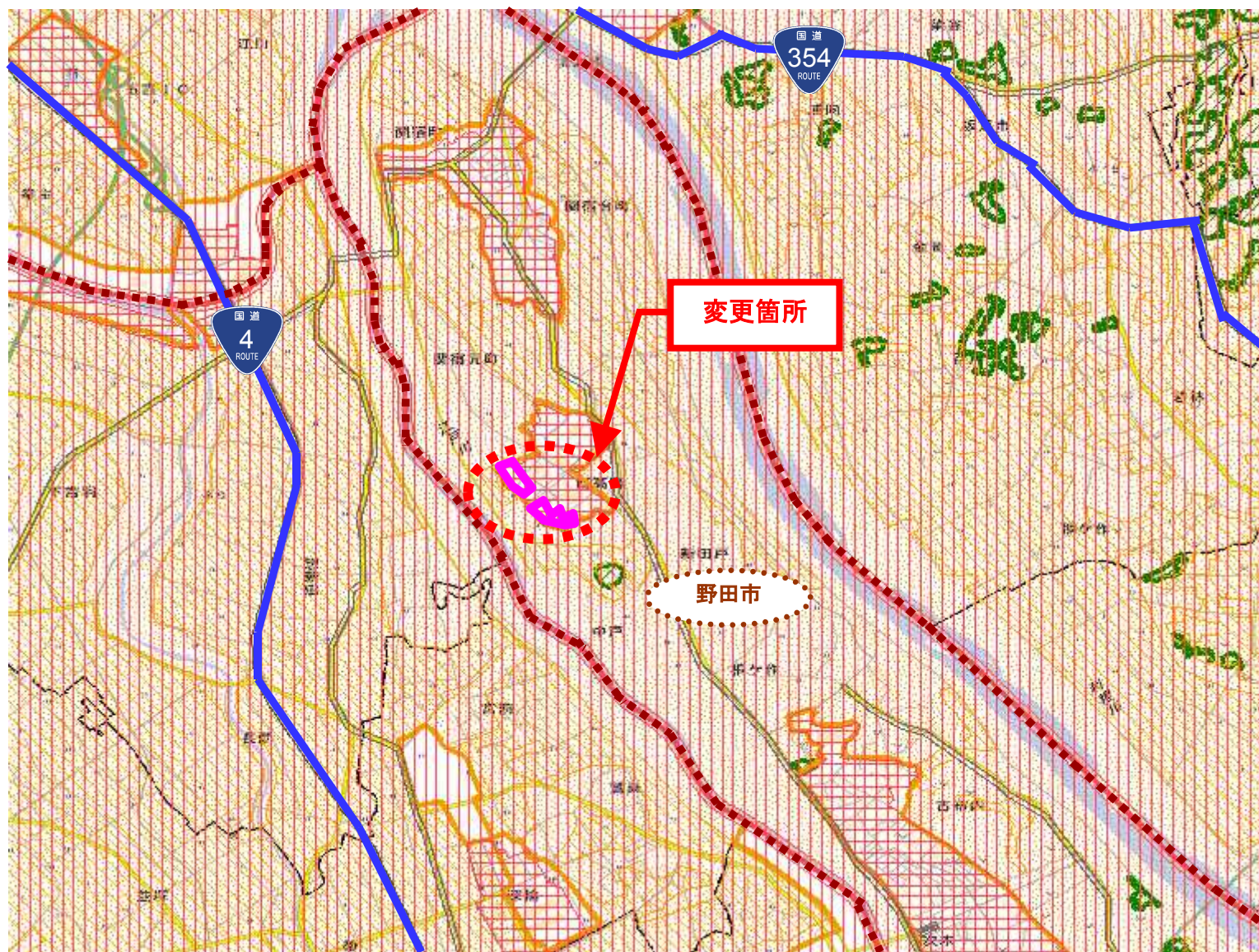


## 案件4：現況（いすみ都市地域の拡大）



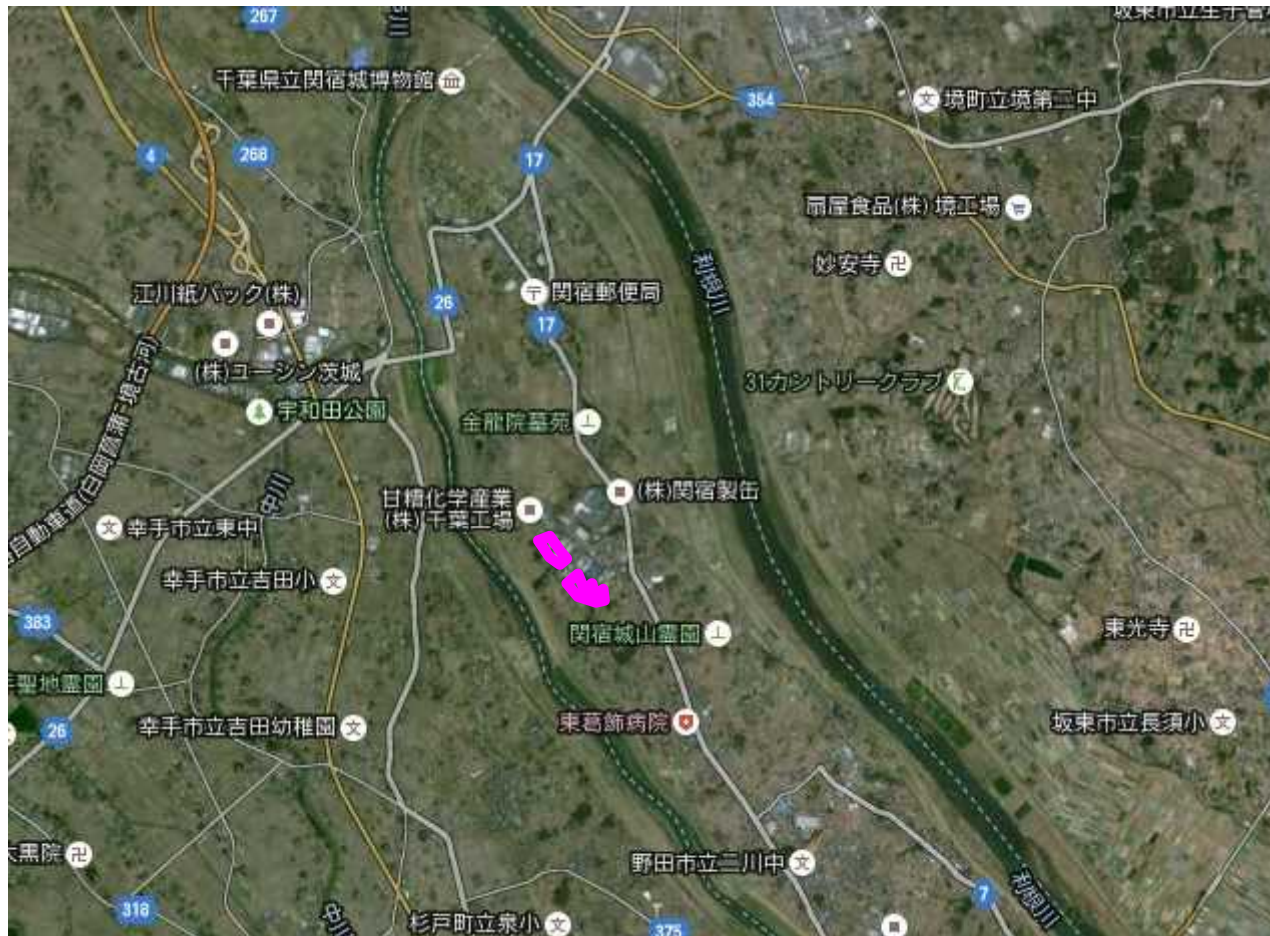


案件5：野田農業地域の拡大（4ha）



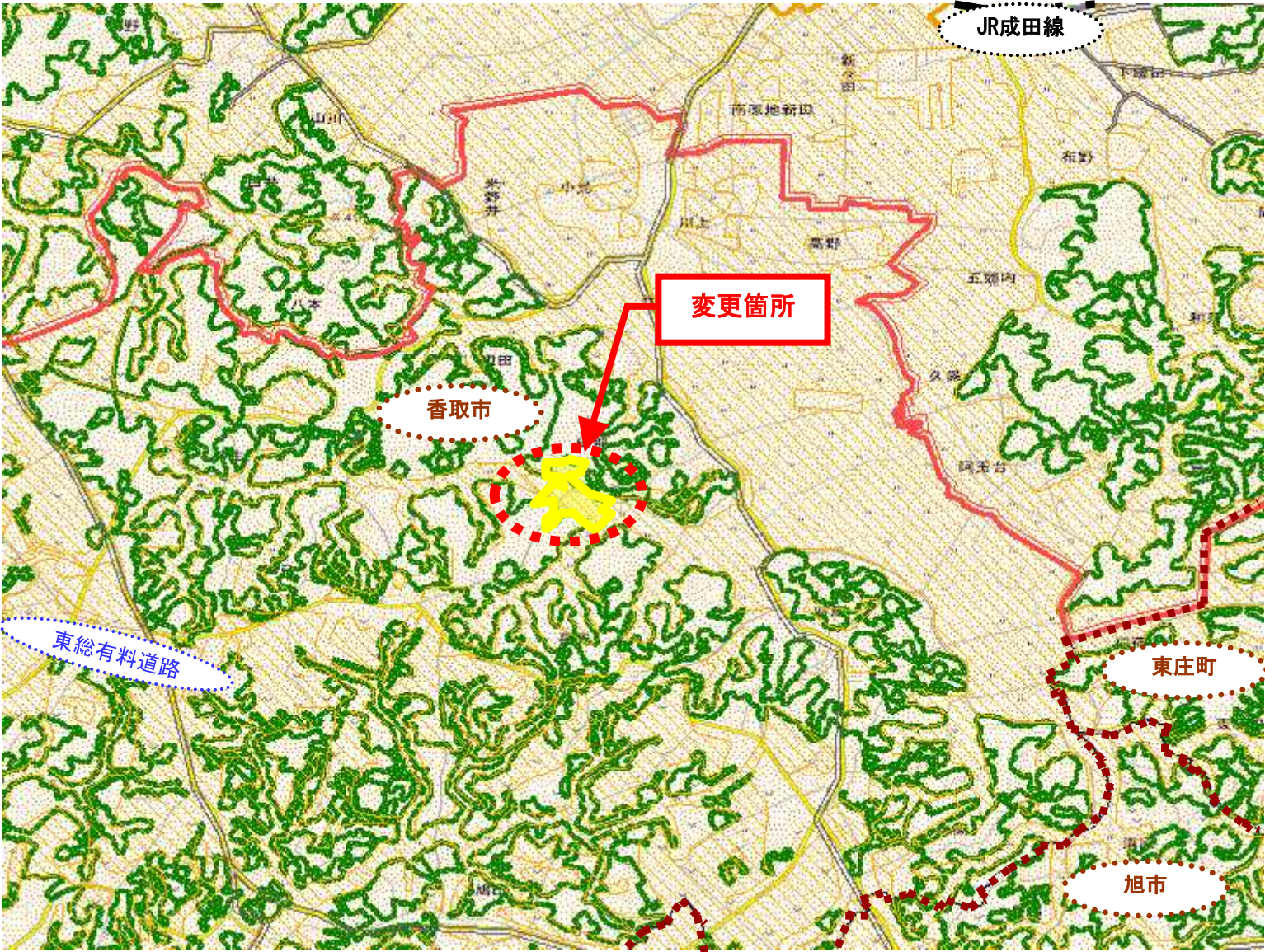


## 案件5：現況（野田農業地域の拡大）





案件6：香取農業地域の縮小（11ha）



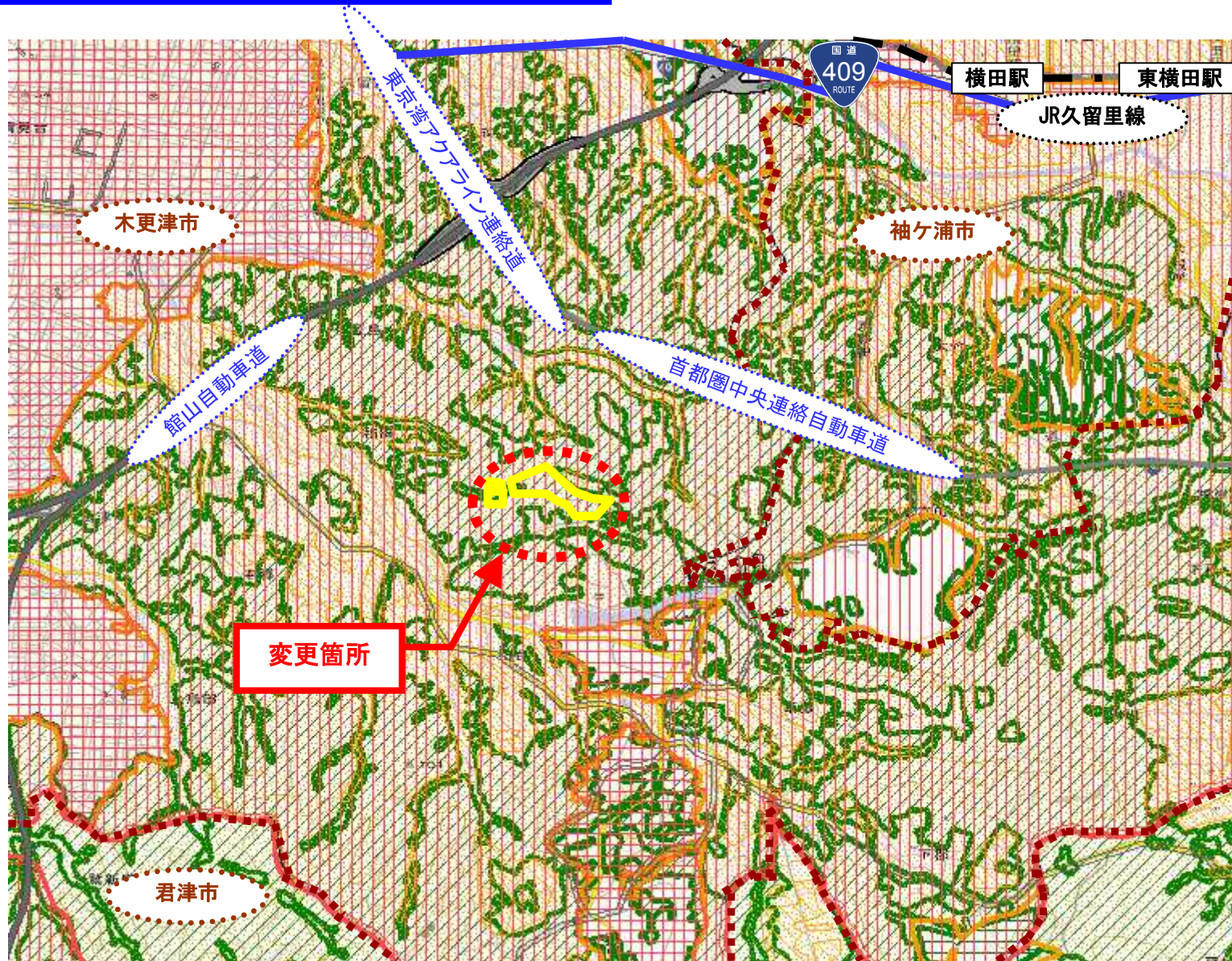


案件6：現況（香取農業地域の縮小）





案件7：木更津森林地域の縮小（5ha）





案件 7 : 現況 (木更津森林地域の縮小)





案件 8 : 市原森林地域の縮小 (6 h a)

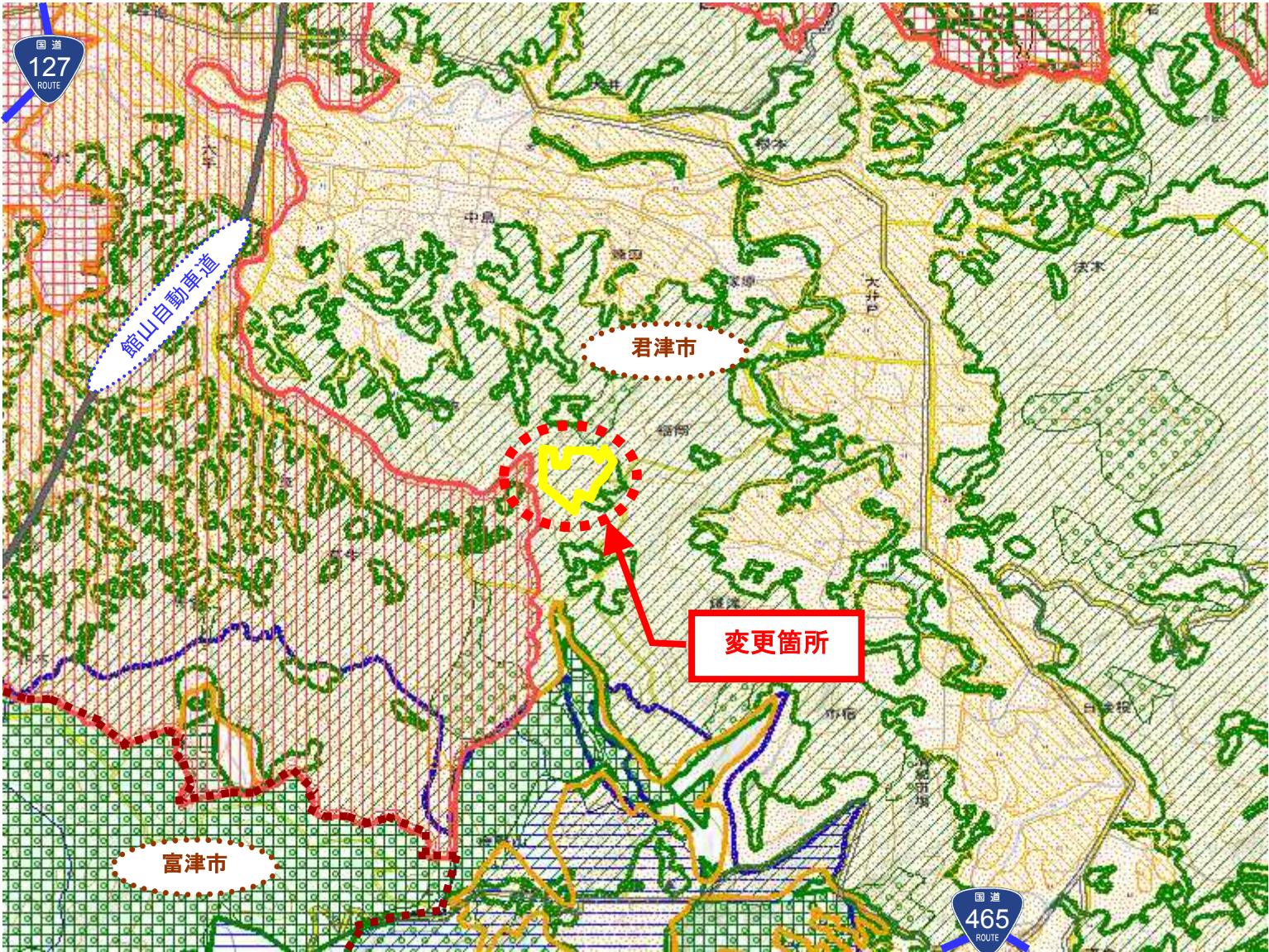






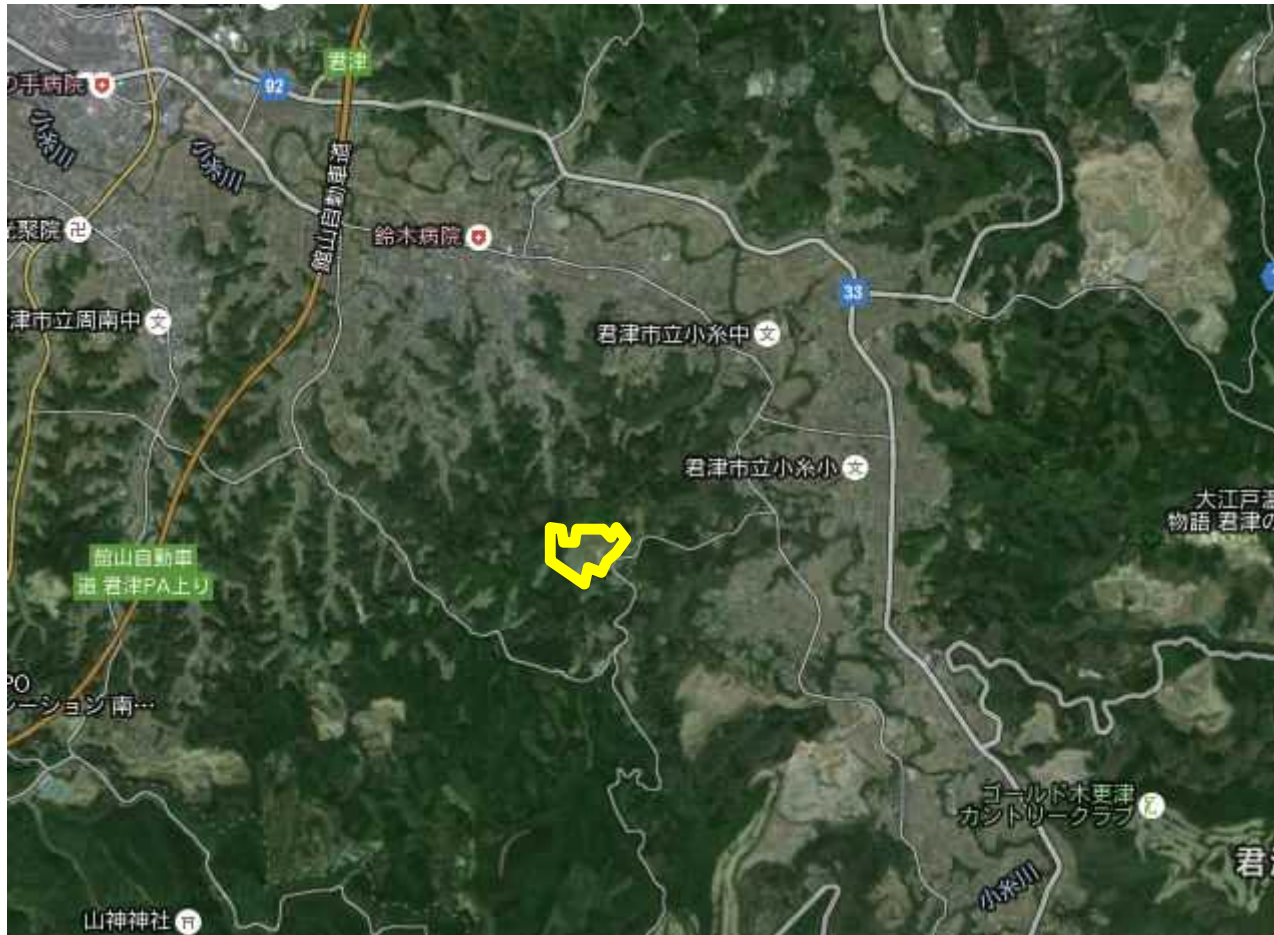


案件9：君津森林地域の縮小（14ha）



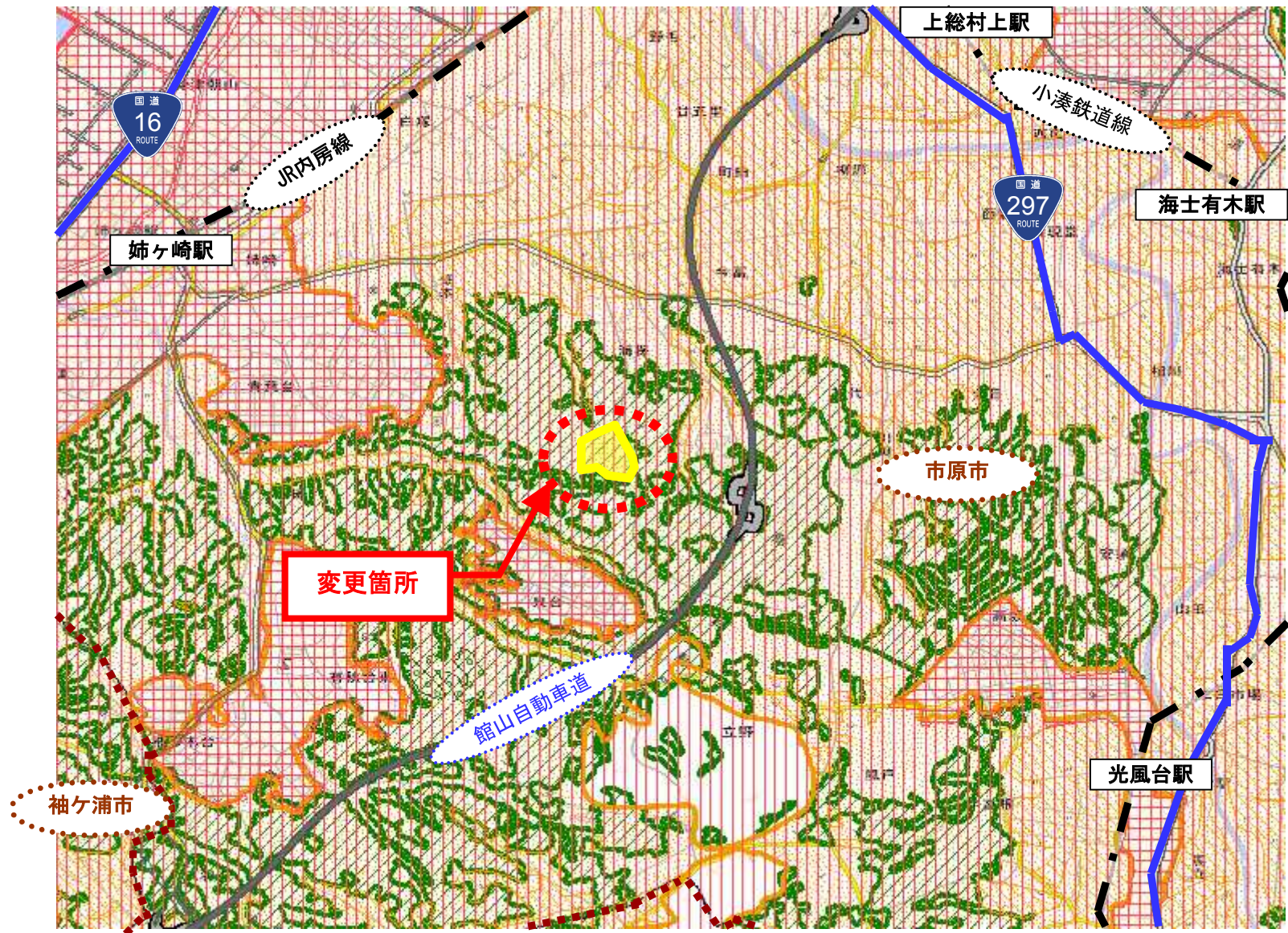


案件 9 : 現況 (君津森林地域の縮小)





案件10：市原森林地域の縮小（8ha）





## 案件10：現況（市原森林地域の縮小）

