

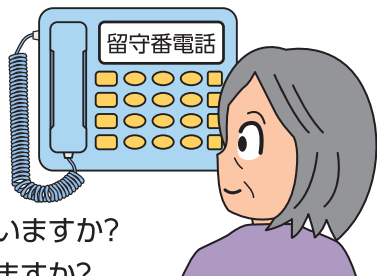
## 6 チェックリスト

### 皆さんは、防犯への取組みがどのくらいできていますか？

皆さんの防犯への取組みがどのくらいできているか、次のチェックリストを使って試してみましょう。

#### (1) 電話de詐欺(特殊詐欺)

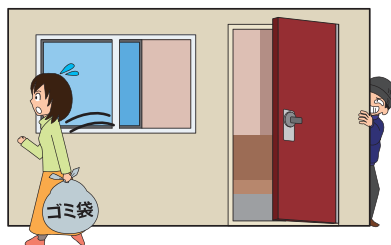
- 一番の電話de詐欺対策は、犯人と直接話さないことと知っていますか？
- 電話は、常に留守番電話に設定していますか？
- 番号通知サービスを活用していますか？
- 警告・通話録音機能付き電話機を使用していますか？
- 常日頃から家族とこまめに連絡を取っていますか？
- 電話でお金の話が出たら、家族等に相談することを約束事にしていますか？
- 携帯電話で会話しながらATM操作している方に声かけ等をしていますか？
- お住まいの地域の自治体広報紙等で目にした情報を地域で共有していますか？
- 「ちば安全・安心メール」での防犯情報を活用していますか？



#### (2) 侵入窃盗

##### ア 侵入防止

- 在宅時、不在時を問わず、出入口や窓は施錠していますか？
- ゴミ出しなどの僅かな時間でも施錠していますか？
- 1つのドアや窓に、補助錠など鍵を2つ以上取り付けていますか？
- 窓に、防犯ガラス、防犯フィルム、頑丈な面格子の対策をしていますか？



- 防犯カメラ、防犯アラーム、センサーライト等を利用していますか？
- 家の周囲に、侵入者の足場となるような物を置かないようにしていますか？
- 庭に防犯砂利を敷いていますか？

## **イ** 不在とわからないようにする

- 旅行など長期で不在にする際は、新聞や郵便物を止めていますか？

## **ウ** 見通しの改善

- 塀や植木などは見通しがきくように工夫していますか？

## **エ** 貴重品の保管

- 多額の現金を家に置かないようにしていますか？
- 通帳、貴金属、パスポート、健康保険証などの保管場所を工夫していますか？

## **オ** 近隣との連携

- ご近所同士あいさつをし、旅行などの時は、声をかけて出かけていますか？

## **(3) 自動車盗・車上ねらい・部品ねらい**

- リレーアタック対策として、スマートキーを節電モードに設定するか、電波を遮断するポーチや金属缶に収納していますか？
- ハンドルロックなどの物理的対策、警報装置・イモビライザー・GPS追跡装置などの盗難防止対策を組み合わせていますか？
- 車を離れる際は、短時間でも施錠、窓の閉め忘れの確認をしていますか？
- 車内に荷物を置いたままにしないようにしていますか？
- 照明、防犯機器整備、管理人など管理が行き届いた駐車場を選んでいますか？

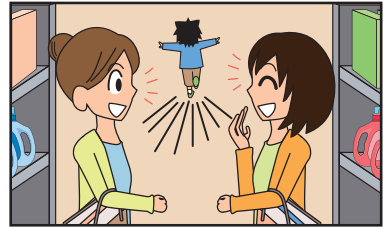
## **(4) 自転車盗・オートバイ盗**

- 自転車等から離れる際は、自宅やわずかな時間でも必ず鍵をかけていますか？

- 施錠は2つ以上していますか？
- オートバイのハンドルロックをしていますか？
- 駐輪場は、管理・整理が行き届いた場所を選んでいますか？
- 自転車防犯登録や二輪車防犯登録※をしていますか？  
※旧名称「グッドライダー・防犯登録」

## (5) 子供を対象とした不審者情報

- 危険から身を守るための合い言葉、「いかのおすし」やちばっこ「いやです・だめです・いきません」を知っていますか？
- お子さんの行動範囲を一緒に歩き、危険箇所等を確認していますか？
- お子さんの登下校時など、なるべく1人にならないように教えていますか？
- 防犯ブザーは、「すぐに使える位置か」、「音が鳴るか」など点検をしていますか？
- 商業施設等のトイレ等で、お子さんから目を離さないようにしていますか？
- お子さんが留守番するときは、玄関や窓の鍵を必ずかけ、訪問者には対応しないように教えていますか？
- お子さんに男女の性別に関係なく被害にあうことを教えていますか？
- 「ながら見守り」活動を知っていますか？



## (6) 性犯罪・痴漢・盗撮等

### ア 路上を歩くとき

- 明るい道、人通りの多い道を歩いていますか？
- スマートフォンの操作や、イヤホンをしながら歩かないようにしていますか？
- 防犯ブザーなどの防犯グッズを活用していますか？
- 夜間は、一人歩きを減らすようにしていますか？
- 曖昧な態度はとらず、しっかり断るようになっていますか？
- 時折振り返りなどして、周囲を警戒しながら歩いていますか？
- 後をつけられていると感じたら、助けを求めるようになっていますか？

## イ エレベーターに乗るとき

- 見知らぬ人と2人きりになる場合は、できるだけ乗らないようにしていますか？
- 不安を感じたら、目的のフロアでなくても、いったん降りていますか？



## ウ 家に居るとき

- 帰宅時、玄関ドアを開けるときは、周囲を確認していますか？
- 家に入ったらずくに鍵をかけていますか？
- 寝るときは2階以上でも窓を施錠していますか？
- 宅配業者でもすぐにドアを開けず、インターフォン等を活用していますか？

## エ 電車に乗るとき

- 混雑する出入り口付近より、人目のある車内中央の座席前に立っていますか？
- カバン等を活用して他人との距離を取っていますか？
- 痴漢等の被害にあった場合、勇気を出して「やめて」と声を出せますか？
- 近くの人を指定して助けを求めることができますか？

## オ エスカレーター・階段などのとき

- 後方が目に入るように、半身になって乗るようにしていますか？
- 階段を上るときも、背後に注意を払っていますか？

## カ 日常生活の様々な場面

- 漫画喫茶などでは、女性専用ブース(女性の場合)を利用していますか？
- 更衣室やトイレなどは、周囲を確認し、盗撮に注意していますか？
- マッサージなどで不審だと思った場合は、すぐに施術を中止していますか？
- 一定の場所で動かない場合でも、周囲を確認していますか？