

## 第2章 と畜検査事業

### 1 全県統計

表1 管内別検査頭数

管内	畜種 計	牛			とく	馬	豚	めん羊	山羊
		牛計	肉用	乳用					
中央食肉衛生検査所	200,635						200,635		
東総食肉衛生検査所	657,654	19,350	12,737	6,613	499		637,776	5	24
南総食肉衛生検査所	42,572	4,116	1,209	2,907	425	1	37,967	24	39
計	900,861	23,466	13,946	9,520	924	1	876,378	29	63

表2 月別検査頭数

月	畜種	計	牛			とく	馬	豚	めん羊	山羊
			牛計	肉用	乳用					
令和4年	4月	76,013	2,123	1,372	751	103		73,780	6	1
	5月	72,136	1,906	1,135	771	51		70,172	3	4
	6月	68,671	1,539	894	645	92		67,037	2	1
	7月	64,346	1,909	1,169	740	66		62,357	2	12
	8月	72,782	2,084	1,114	970	74		70,621	1	2
	9月	76,181	1,767	995	772	81		74,316		17
	10月	76,795	2,125	1,135	990	70		74,586	9	5
	11月	83,095	2,401	1,489	912	64		80,622	1	7
	12月	79,760	2,209	1,445	764	74		77,470		7
令和5年	1月	77,967	1,858	1,103	755	80		76,028		1
	2月	72,597	1,669	953	716	49		70,874	5	
	3月	80,518	1,876	1,142	734	120	1	78,515		6
計		900,861	23,466	13,946	9,520	924	1	876,378	29	63

表3 畜種別・病因別病畜検査頭数

疾病区分	畜種 計	牛			とく	馬	豚	めん羊	山羊
		牛計	肉用	乳用					
(1)人畜共通伝染病・家畜伝染病が著しく疑われるもの	1						1		
(2)起立不能・機能障害のため著しく歩様蹠踉のもの	1,204	968	120	848	10		226		
(3)汚染源となる症状を呈しているもの									
(4)異常熱のあるもの									
(5)その他	4	3	1	2			1		
計	1,209	971	121	850	10		228		

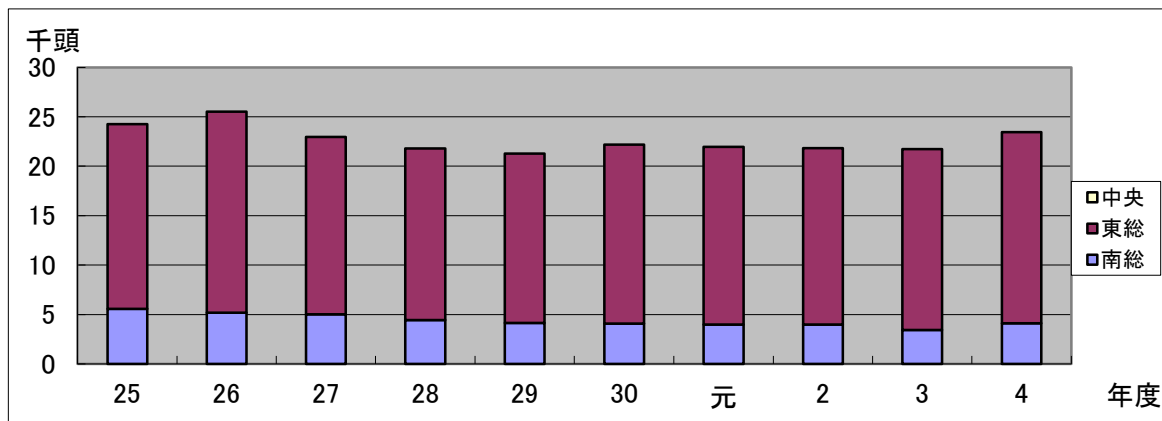
表4 月別・病因別疾病検査頭数

疾病区分	月	計	4月	5月	6月	7月	8月	9月	10月	11月	12月	1月	2月	3月
(1)人畜共通伝染病・家畜伝染病が著しく疑われるもの		1										1		
(2)起立不能・機能障害のため著しく歩様蹠踉のもの		1,204	70	100	87	93	144	111	99	117	111	103	81	88
(3)汚染源となる症状を呈しているもの														
(4)異常熱のあるもの														
(5)その他		4	2		2									
計		1,209	72	100	89	93	144	111	99	117	111	104	81	88

表5 年度別と畜検査頭数

年度	畜種 計	牛			とく	馬	豚	めん羊	山羊
		牛計	肉用	乳用					
平成 25年度	924,482	24,261	13,522	10,739	560	2	899,646	0	13
26年度	865,632	25,508	14,650	10,858	529	3	839,582	0	10
27年度	889,765	22,950	11,924	11,026	439	4	866,350	4	18
28年度	889,100	21,784	12,101	9,683	525	2	866,781	7	1
29年度	896,958	21,295	11,974	9,321	652	0	874,987	0	24
30年度	901,529	22,174	12,980	9,194	631	3	878,691	0	30
令和 元年度	887,935	21,965	12,779	9,186	628	0	865,292	16	34
2年度	923,078	21,835	12,907	8,928	707	1	900,439	53	43
3年度	908,598	21,720	13,185	8,535	672	2	886,135	29	40
4年度	900,861	23,466	13,946	9,520	924	1	876,378	29	63

年度別と畜検査頭数(牛)



年度別と畜検査頭数(豚)

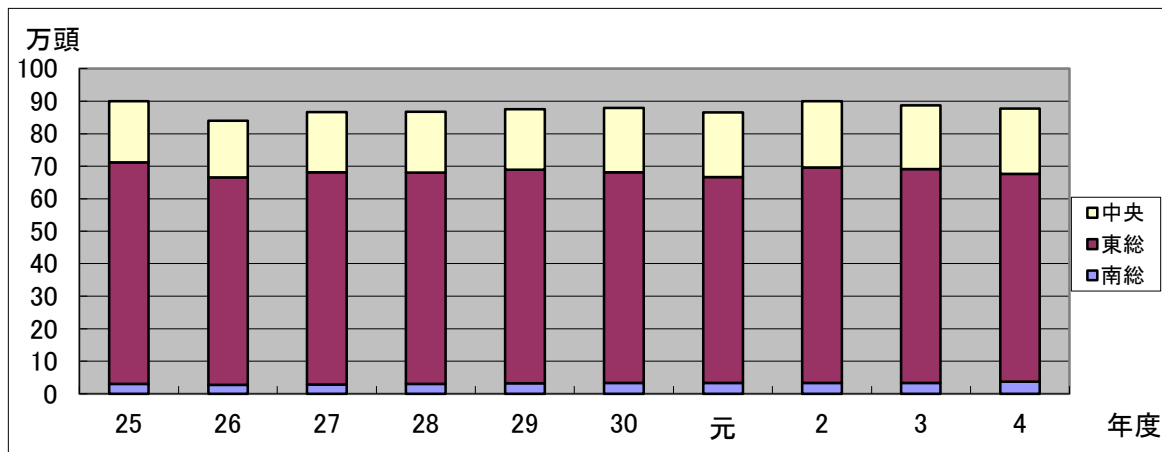


表6 と畜検査結果

獣畜名	と畜検査頭数 (A)	処分内容	処分実頭数 (B)	疾病別処分頭数												計										
				細菌病			原虫病			寄生虫病			その他の疾病													
				豚丹毒	サルモネラ症	放線菌病	その他	マトキツプラズ	のう虫症	ジストマ	その他	膿毒症	敗血症	尿毒症	黄疽	水腫	腫瘍	に炎症による汚染物は	萎縮は	性又は	その他					
牛	23,466	禁止 全部廃棄 一部廃棄	353 11,797			11			3			10	105	3	9	57	169						353	1,478	15,515	
とく	924	禁止 全部廃棄 一部廃棄	9 644									1	5			1	2							9	6	827
馬	1	禁止 全部廃棄 一部廃棄	1																							
豚	876,378	禁止 全部廃棄 一部廃棄	1,015 677,317		2							311	639	5	22	23									1,015	752,572
めん羊	29	禁止 全部廃棄 一部廃棄	3																							3
山羊	63	禁止 全部廃棄 一部廃棄	4																							4
計	900,861	禁止 全部廃棄 一部廃棄	1,377 689,766		2				3			322	749	8	31	58	194								1,377	768,922
						11					28,242					233	5	562,358	4,799				172,916		768,922	

表7 畜種別・疾病別一部廃棄頭数

			計	牛	とく	馬	豚	めん羊	山羊						
呼吸器	肺	炎症	217,145	490	145		216,510								
	肺	虫症													
	血液	吸入肺	172,991	2			172,989								
	肺	膿瘍	23,195	50	23		23,122								
	胸膜	肺炎	30,191	8			30,183								
	横隔膜	膿瘍	18,538	231	23		18,284								
器	横隔膜	膿瘍	481	416	12		53								
	その他		15	15											
小計			462,556	1,212	203		461,141								
循環器	心	外膜炎	52,356	610	29		51,717								
	心	筋炎	34	34											
	心	筋変性	101	89	8		4								
	リポ	フスチン沈着	114	114											
	その他		7	6			1								
小計			52,612	853	37		51,722								
消化器	肝	炎症	84,512	3,600	234		80,677		1						
	寄生	虫性肝	33,096				33,096								
	肝	硬変	1,384	16			1,368								
	肝	膿瘍	1,103	979	56		68								
	肝	包膜	炎症	4,921	36	1	4,884								
	肝	脂肪	変性	429	16		413								
	退	色	肝	672	4		668								
	肝	富	脈斑	1,078	1,077	1									
	鋸	屑	肝	895	893	2									
	産	褥	肝	1	1										
	肝	蛭	症	3	3										
	胆	管	炎症	68	68										
	肝		変性												
	ニ	ク	ズ	ク	肝	2	1	1							
	リ	ポ	フ	ス	チ	ン	沈	着	肝	570	562	2	1	3	2
	胃			炎症	1,038	34	1	1,003							
	胃		腸	炎症	20,506	266	18	20,222							
	大		腸	炎症	10,448	84	1	10,363							
	小		腸	炎症	18,123	428	9	17,686							
腸			炎症	9,480	608	13	8,859								
腸		気	泡	症	442		442								
腹		膜	炎症	18,770	138	12	18,620								
その他				161	52	7	102								
小計			174,697	8,866	358	1	198,474	2	1						
泌尿・生殖器	腎		炎症	4,724	1,409	177		3,134	1	3					
	の	う	胞	腎	6,272	87		6,588							
	膀		胱	炎症	51	15		36							
	乳		房	炎症	14	12		2							
	子		宮	炎症	348	141		207							
	子		宮	蓄膿	症	65	65								
	その他				56	256	1	61							
小計			12,195	1,985	178		10,028	1	3						
運動器	出	血	性	筋	炎症	3,452	848	12	2,592						
	化	膿	性	筋	炎症	2,644	106	13	2,525						
	筋			炎症	2	1		1							
	筋		肉	変	性	1,138	910	21	207						
	筋		肉	水	腫	560	354	1	205						
	関		節	炎症	1,130	26	3	1,101							
その他				7	7										
小計			7,670	2,252	50		6,631								
その他	放	線	菌	症	11	11									
	脂	肪	壊	死	327	324		3							
	非	定	型	抗	酸	菌	症	(腸)	5,959						
	非	定	型	抗	酸	菌	症	(顎)	2,508						
	腫			瘍	5	4	1								
その他				23	8		15								
小計			8,833	347	1		8,485								
計			718,563	15,515	827	1	736,481	3	4						