

第3章 食鳥検査事業

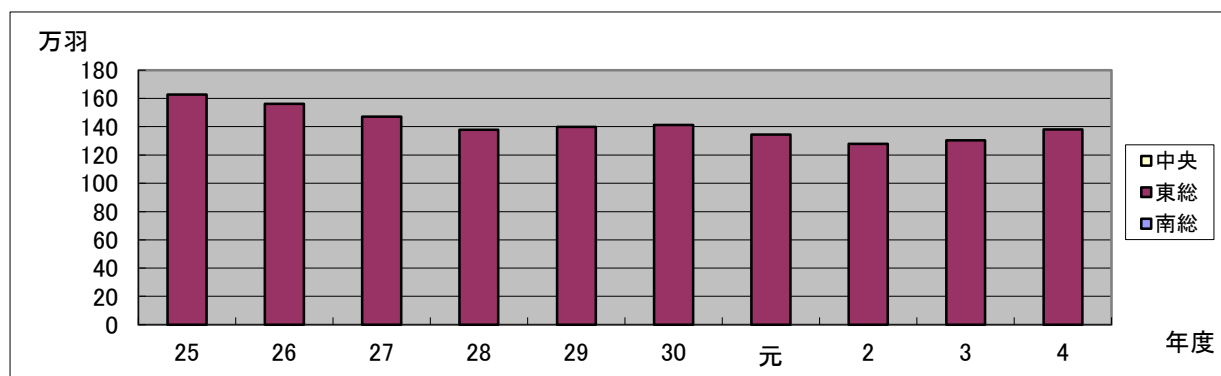
表32 食鳥処理事業の許可件数及び届出食肉販売業の届出件数

区分 許可・届出	年間処理羽数が 30万羽を超える施設数	年間処理羽数が 30万羽以下の施設数	届出食肉販売業 届出件数
中央食肉衛生検査所	0	4	0
東総食肉衛生検査所	1	4	0
南総食肉衛生検査所	0	3	0
計	1	11	0

表33 食鳥検査羽数の年度別推移

		25年度	26年度	27年度	28年度	29年度	30年度	元年度	2年度	3年度	4年度
中央	ブロイラー	0	0	0	0	0	0	0	0	0	0
	成 鶏	0	0	0	0	0	0	0	0	0	0
東総	ブロイラー	1,626,767	1,562,039	1,471,195	1,378,669	1,397,085	1,410,473	1,343,887	1,279,295	1,303,062	1,379,646
	成 鶏	0	0	0	0	0	0	0	0	0	0
南総	ブロイラー	0	0	0	0	0	0	0	0	0	0
	成 鶏	833,809	311,781	0	0	0	0	0	0	0	0
合計	ブロイラー	1,626,767	1,562,039	1,471,195	1,378,669	1,397,085	1,410,473	1,343,887	1,279,295	1,303,062	1,379,646
	成 鶏	833,809	311,781	0	0	0	0	0	0	0	0

食鳥検査羽数の年度別推移(ブロイラー)



食鳥検査羽数の年度別推移(成鶏)

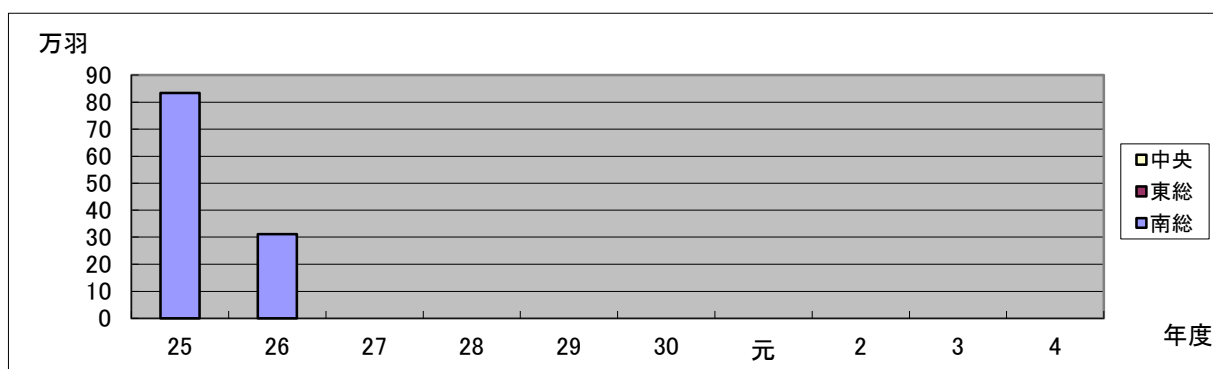


表34 月別検査羽数

		計	4月	5月	6月	7月	8月	9月	10月	11月	12月	1月	2月	3月
東総	ブロイラー	1,379,646	117,296	117,834	110,098	117,937	113,001	107,038	112,515	110,771	137,633	112,032	105,650	117,841
	成 鶏													
合計	ブロイラー	1,379,646	117,296	117,834	110,098	117,937	113,001	107,038	112,515	110,771	137,633	112,032	105,650	117,841
	成 鶏													
総 数		1,379,646	117,296	117,834	110,098	117,937	113,001	107,038	112,515	110,771	137,633	112,032	105,650	117,841

表35 食鳥種別措置数及び廃棄数

	検査羽数	禁 止		全 部 廃 棄		一 部 廃 棄	
		禁止数	禁止率(%)	廃棄数	廃棄率(%)	廃棄数	廃棄率(%)
ブロイラー	1,379,646	32,132	2.33	10,735	0.78	51,618	3.74
成 鶏							
合 計	1,379,646	32,132	2.33	10,735	0.78	51,618	3.74

表36 食鳥処理場の食鳥処理衛生管理者数(令和4年4月1日現在)

	計	獣医師	大学・旧制専門学校で下記の課程を修めて卒業した者		指定養成施設を終了した者	指定講習会を終了した者
			獣医学	畜産学		
食鳥処理場(30万羽超)	11			1		10
認定小規模食鳥処理場	28					28
合 計	39			1		38

表37 禁止・全部廃棄・一部廃棄(ブロイラー)

疾 病 名		合 計	中 央	東 総	南 総
禁 止	マ レ ッ ク 病				
	ブ ド ウ 球 菌 症				
	膿 毒 症				
	敗 血 症				
	変 性	7,491		7,491	
	腹 水 症	9,908		9,908	
	出 血	5		5	
	腫 瘍				
	外 傷	572		572	
	削 瘦・発 育 不 良	12,156		12,156	
	放 血 不 良	1,655		1,655	
	湯 漬 過 度	345		345	
	そ の 他				
計	32,132		32,132		
全 部 廃 棄	マ レ ッ ク 病	12		12	
	白 血 病				
	大 腸 菌 症	1,468		1,468	
	ブ ド ウ 球 菌 症				
	膿 毒 症				
	敗 血 症	4,817		4,817	
	変 性	43		43	
	水 腫				
	腹 水 症	4,250		4,250	
	出 血				
	腫 瘍	2		2	
	外 傷	13		13	
	削 瘦・発 育 不 良	122		122	
放 血 不 良	7		7		
湯 漬 過 度	1		1		
そ の 他					
計	10,735		10,735		
一 部 廃 棄	原 虫 病				
	変 性	2,011		2,011	
	出 血	38,403		38,403	
	炎 症	6,830		6,830	
	腫 瘍				
	臓器の異常な形等	112		112	
	外 傷	1,908		1,908	
	そ の 他	2,354		2,354	
計	51,618		51,618		

表38 禁止・全部廃棄・一部廃棄(成鶏)

疾 病 名		合 計	中 央	東 総	南 総
禁 止	マレック病				
	ブドウ球菌症				
	膿毒症				
	敗血症				
	変性				
	腹水症				
	出血				
	腫瘍				
	黄疽				
	外傷				
	削瘦・発育不良				
	放血不良				
	湯漬過度				
その他					
計					
全 部 廃 棄	マレック病				
	白血病				
	大腸菌症				
	ブドウ球菌症				
	膿毒症				
	敗血症				
	変性				
	水腫				
	腹水症				
	出血				
	腫瘍				
	黄疽				
	外傷				
削瘦・発育不良					
放血不良					
湯漬過度					
その他					
計					
一 部 廃 棄	原虫病				
	変性				
	出血				
	炎症				
	腫瘍				
	臓器の異常な形等				
外傷					
その他					
計					

表39 食鳥処理場別開催日数・検査員派遣人数及び検査員1人当たりの検査羽数

所管	食鳥処理施設名	食鳥処理業者名	計 (単位:羽)	成鶏 (単位:羽)	ブロイラー (単位:羽)	年間開催日数	1日検査羽数 (単位:羽)	延検査員派遣人員	検査員1人1日当たりの検査羽数
東総	丸トポートリー食品株式会社 関東支店	丸トポートリー食品株式会社 代表取締役 平田 享司	1,379,646		1,379,646	250	5,519	500	2,760

表40 認定小規模食鳥処理場の確認状況

確認状況及び措置等		合計	中央	東総	南総
食鳥処理場数		11	4	4	3
確認羽数	ブロイラー	61,672	2,577	52,956	6,139
	成鶏	236,286		236,286	
	その他				
異常の有無の確認・措置	生体の状況	と殺禁止			
	体表の状況	全部廃棄	1,187		1,187
		一部廃棄	3		3
	体壁内側面の状況	全部廃棄	667		667
		一部廃棄	11		11
	内臓の状況	全部廃棄			
		一部廃棄	3		3
	廃棄羽数の合計	全部廃棄	1,854		1,854
一部廃棄		17		17	
消毒等の措置	食鳥の隔離				
	施設等の消毒	278		278	

表41 認定小規模食鳥確認羽数の年度別推移

年度	25年度	26年度	27年度	28年度	29年度	30年度	元年度	2年度	3年度	4年度	
県合計	273,520	309,630	338,711	326,694	393,535	359,657	362,193	295,407	265,857	297,958	
中央	ブロイラー	4,253	4,000	3,737	3,706	3,394	2,382	1,813	2,382	2,521	2,577
	成鶏										
	その他	245	329	350	303	331	360	364		90	
東総	ブロイラー	44,986	45,759	46,435	44,654	44,784	41,846	42,530	38,202	45,767	52,956
	成鶏	209,605	245,504	274,339	265,161	332,403	304,798	309,619	247,662	211,407	236,286
	その他	4,014	3,392	3,053	3,543	4,157	2,149	383			
南総	ブロイラー	9,061	9,565	9,787	8,765	7,520	7,372	6,744	6,321	6,072	6,139
	成鶏	1,356	1,081	1,010	562	946	750	740	840		
	その他										
合計	ブロイラー	58,300	59,324	59,959	57,125	55,698	51,600	51,087	46,905	54,360	61,672
	成鶏	210,961	246,585	275,349	265,723	333,349	305,548	310,359	248,502	211,407	236,286
	その他	4,259	3,721	3,403	3,846	4,488	2,509	747		90	

表42 認定小規模食鳥処理場の巡回指導等の状況

	合計	中央	東総	南総
処理施設数	11	4	4	3
延巡回指導件数(件)	26	10	11	5
延監視員数(人)	64	27	27	10