

4 検査所の建物平面図及び案内図

(1) 中央食肉衛生検査所

ア 施設の概要

所在地 成田市加良部 3-3-1

敷地面積 2,378.57 m²

建築延面積 792 m²

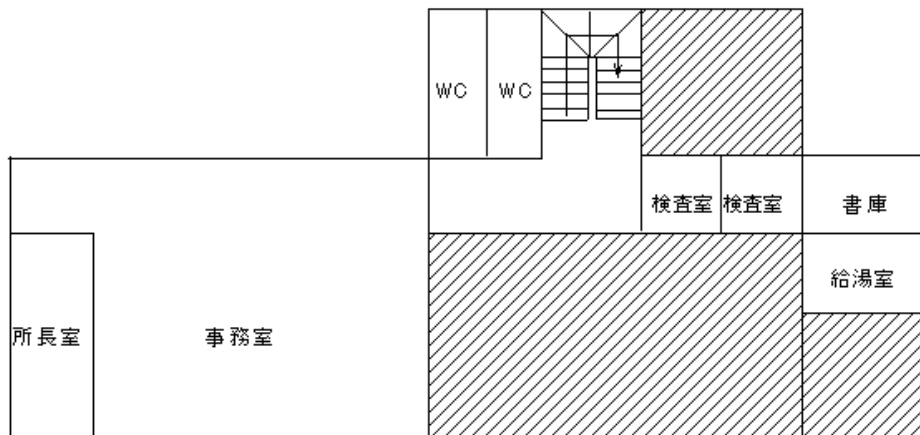
規模構造 鉄筋コンクリート2階建


内訳 1階 440 m² (印旛健康福祉センター 成田支所)

2階 298 m² (当所) ※一部他事業施設

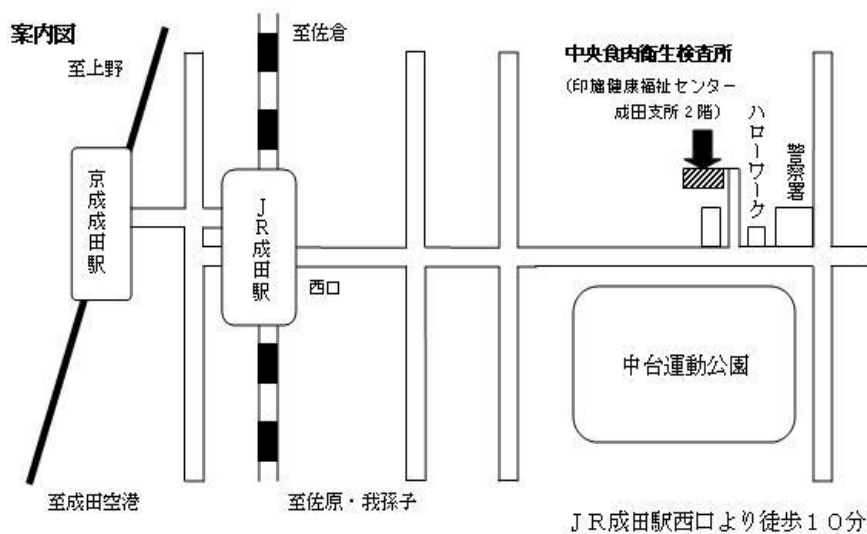
車庫 54 m²

イ 平面図



 : 中食検管轄外

ウ 案内図



(2) 東総食肉衛生検査所

ア 施設の概要

所在地 旭市二の 5908-3

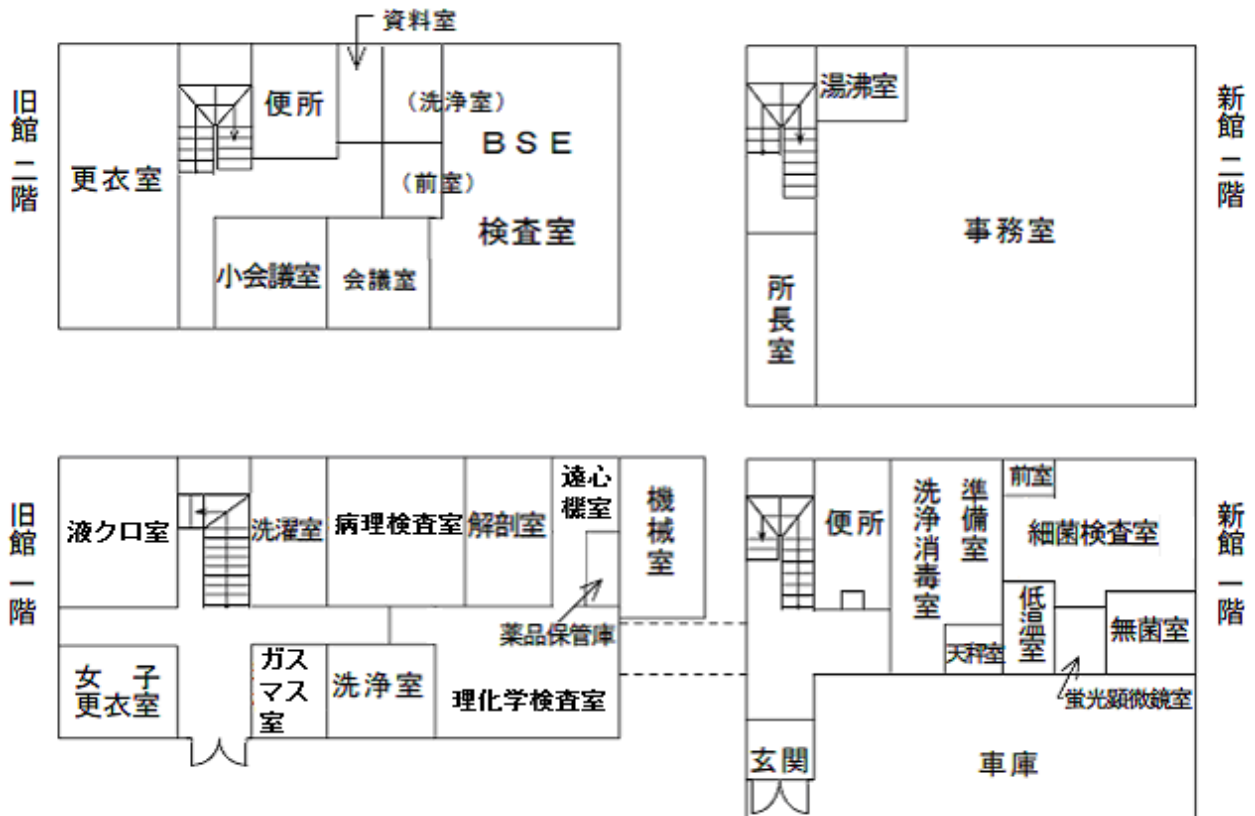
敷地面積 1,973.00 m²

建築延面積 945.05 m²

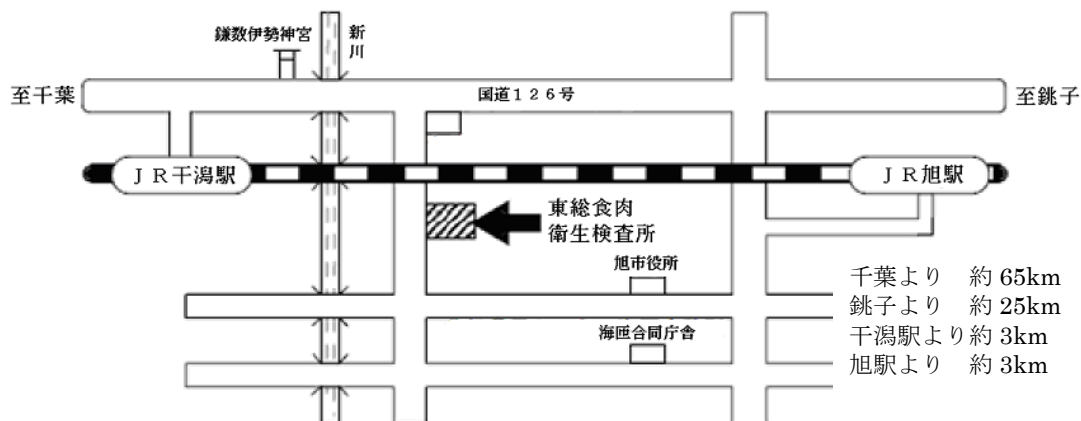
規模構造 鉄筋コンクリート2階建

内訳	新館	1階	228.40 m ²
		2階	234.00 m ²
	旧館	1階	250.90 m ²
		2階	231.75 m ²

イ 平面図



ウ 案内図

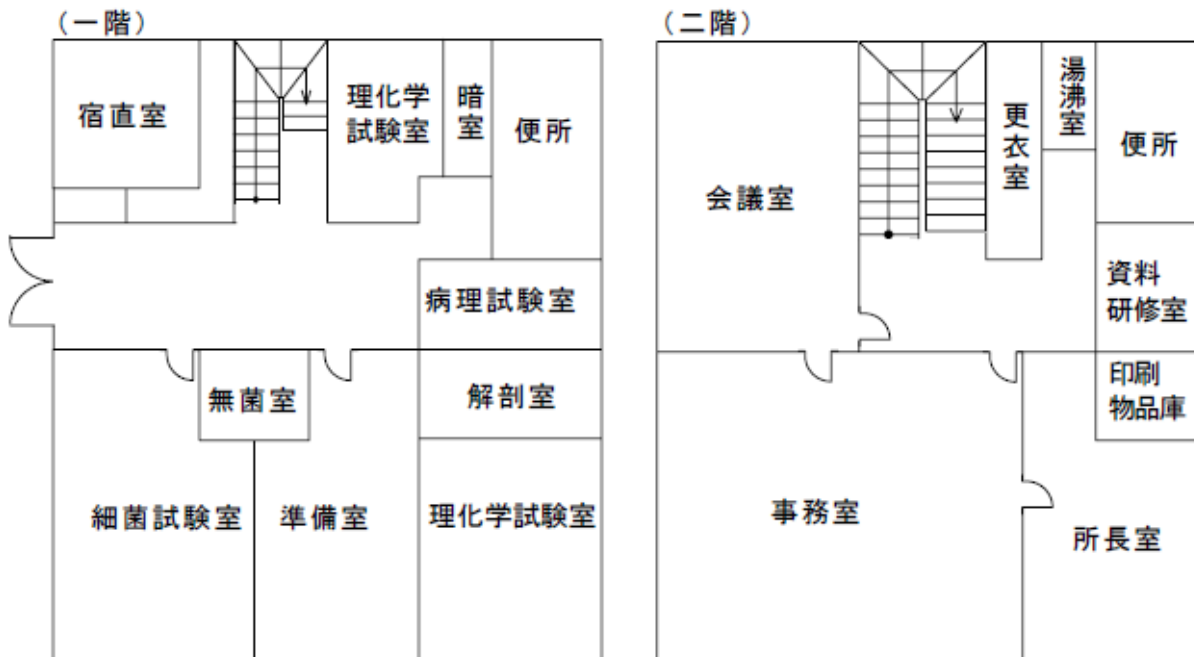


(3)南総食肉衛生検査所

ア 施設の概要

所在地 茂原市上林 203-1
 敷地面積 1,195.41 m²
 建築延面積 420.00 m²
 規模構造 鉄筋コンクリート2階建
 内訳 1階 210 m²
 2階 210 m²

イ 平面図



ウ 案内図

