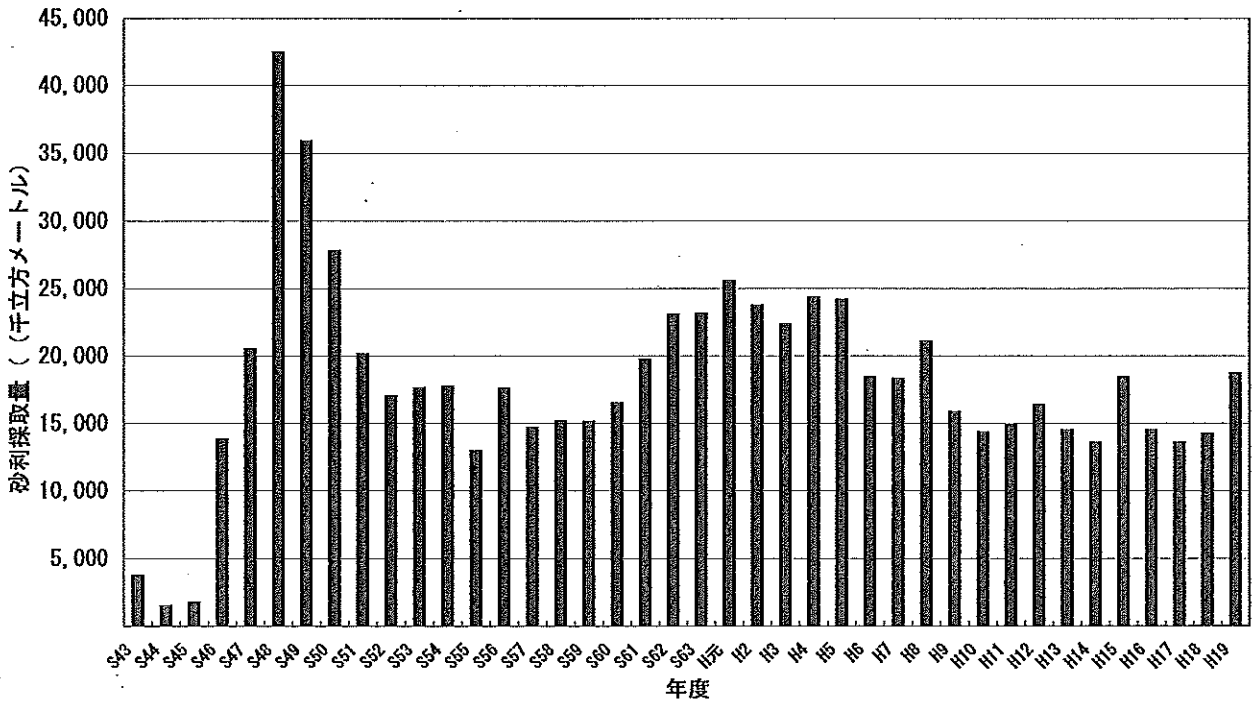


千葉県における砂利採取について

資料9

図表1

千葉県における砂利採取量の推移



出典：「砂利採取業務状況報告書集計表（昭和43年度～平成19年度）」（経済産業省）

図表2

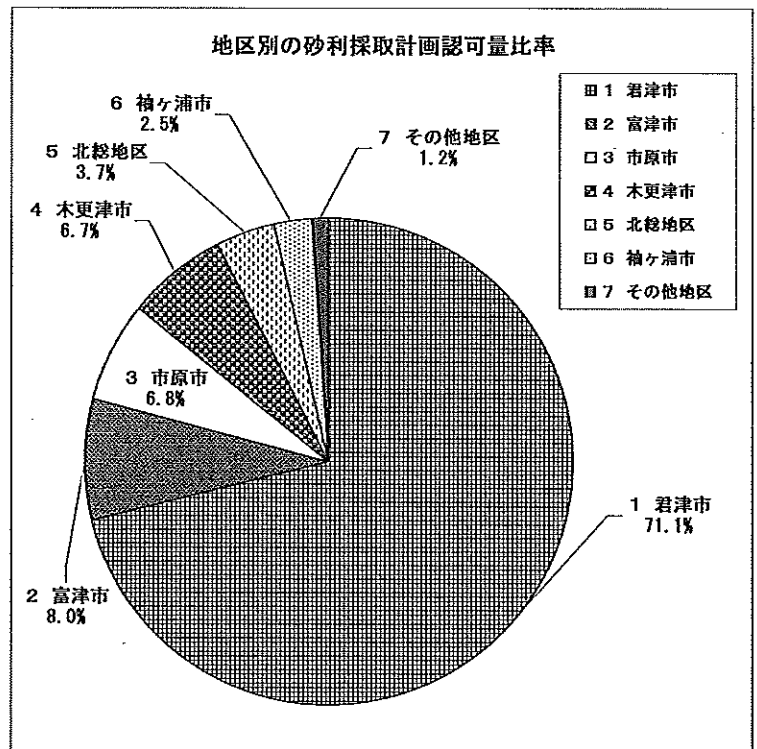
千葉県における砂利採取計画の認可量

(単位：立方メートル)

| 市・地区別 | 採取場数 | 認可量 | 認可率 |
|---------|------|------------|--------|
| 1 君津市 | 28 | 20,843,775 | 71.1% |
| 2 富津市 | 16 | 2,353,651 | 8.0% |
| 3 市原市 | 14 | 1,985,686 | 6.8% |
| 4 木更津市 | 7 | 1,979,670 | 6.7% |
| 5 北総地区 | 31 | 1,089,080 | 3.7% |
| 6 袖ヶ浦市 | 7 | 723,351 | 2.5% |
| 7 その他地区 | 18 | 354,415 | 1.2% |
| 合計 | 121 | 29,329,628 | 100.0% |

※北総地区：

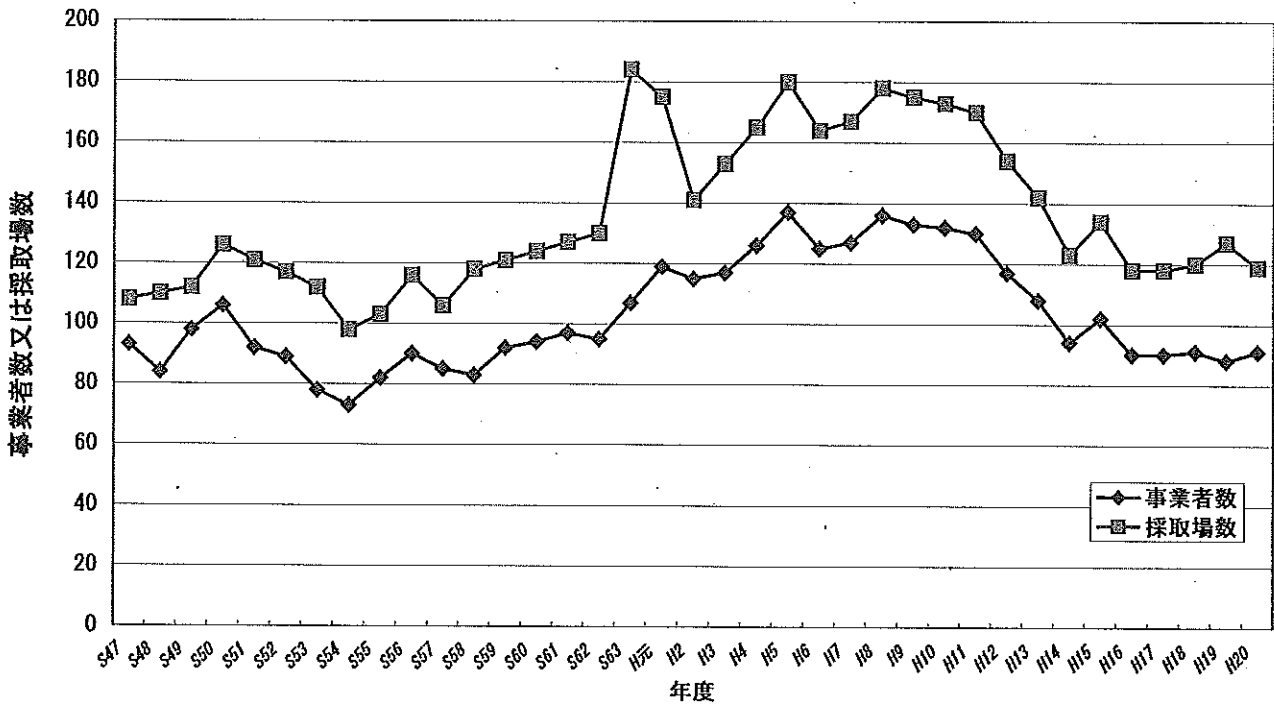
北総県民センター管内(香取・海匝事務所含む)



平成21年12月調査 (県保安課)

図表 3

千葉県における砂利採取に係る事業者数及び採取場数の推移



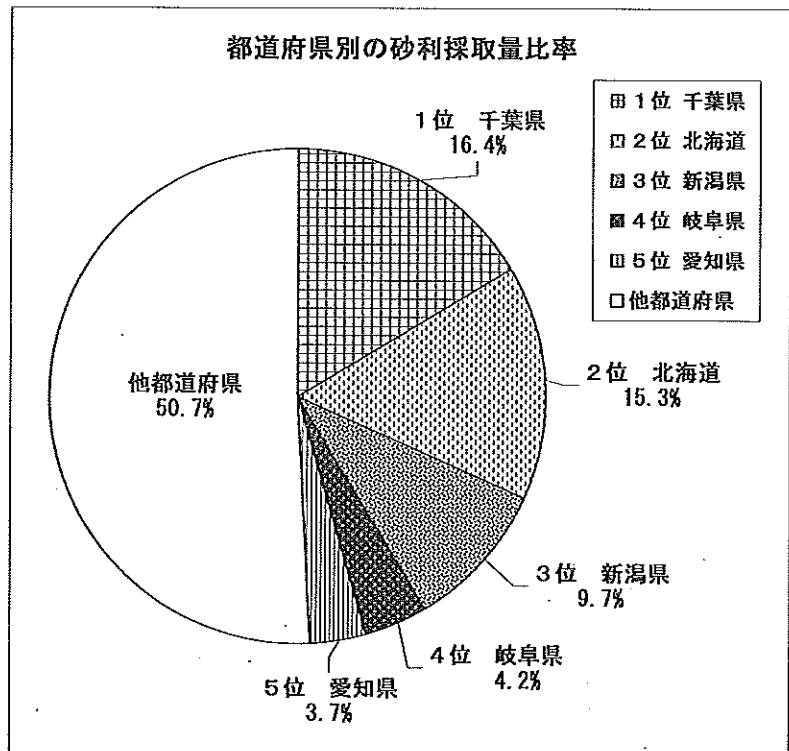
出展：「県保安課（旧工業課）事業概要」 ※一部推計を含む

図表 4

平成19年度 全国の砂利採取量

(単位：立方メートル)

| 都道府県 | 砂利採取量 | 比率 |
|--------|-------------|--------|
| 1位 千葉県 | 18,727,562 | 16.4% |
| 2位 北海道 | 17,428,035 | 15.3% |
| 3位 新潟県 | 11,092,637 | 9.7% |
| 4位 岐阜県 | 4,774,132 | 4.2% |
| 5位 愛知県 | 4,259,906 | 3.7% |
| 他都道府県 | 57,911,828 | 50.7% |
| 合計 | 114,194,100 | 100.0% |



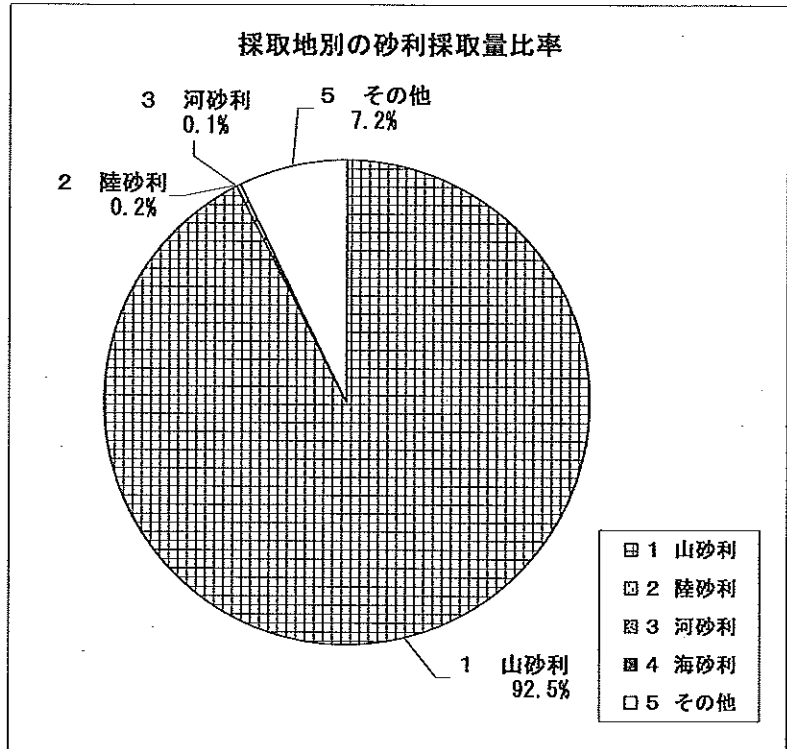
出典：「平成19年度砂利採取業務状況報告書集計表」（経済産業省）

図表 5

平成19年度 千葉県 の砂利採取地別（陸、山、海、河、その他）採取量

(単位：立方メートル)

| 採取地区分 | | 砂利採取量 | |
|-------|-----|------------|--------|
| 1 | 山砂利 | 17,315,580 | 92.5% |
| 2 | 陸砂利 | 45,975 | 0.2% |
| 3 | 河砂利 | 20,570 | 0.1% |
| 4 | 海砂利 | | 0.0% |
| 5 | その他 | 1,345,437 | 7.2% |
| 合計 | | 18,727,562 | 100.0% |



出典：「平成19年度砂利採取業務状況報告書集計表」（経済産業省）

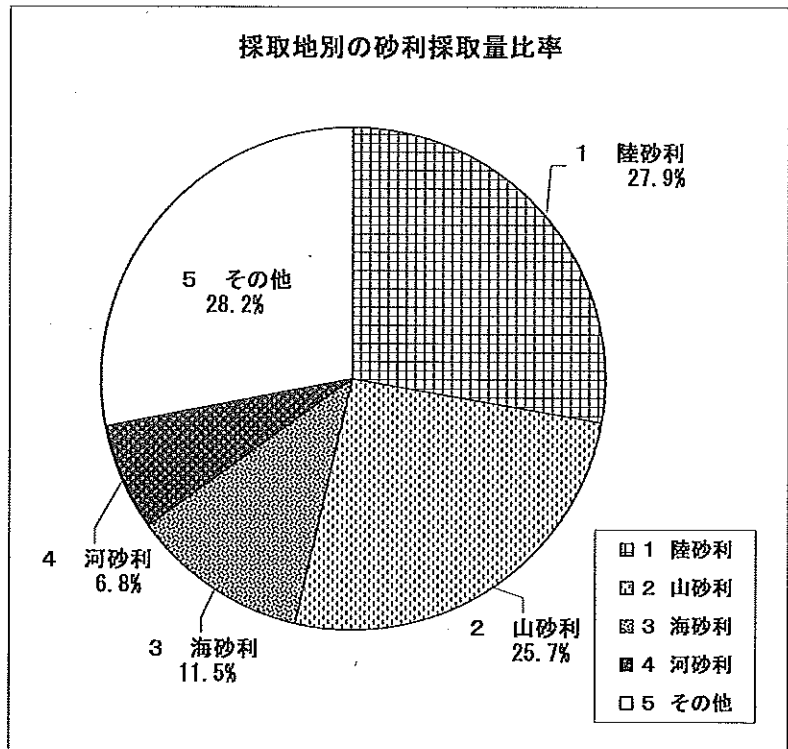
図表 6

平成19年度 全国 の砂利採取地別（陸、山、海、河、その他）採取量

(単位：立方メートル)

| 採取地区分 | | 砂利採取量 | |
|-------|-----|-------------|--------|
| 1 | 陸砂利 | 31,824,698 | 27.9% |
| 2 | 山砂利 | 29,338,540 | 25.7% |
| 3 | 海砂利 | 13,150,582 | 11.5% |
| 4 | 河砂利 | 7,725,517 | 6.8% |
| 5 | その他 | 32,154,763 | 28.2% |
| 合計 | | 114,194,100 | 100.0% |

※「2 山砂利」の都道府県内訳⇒図表 7



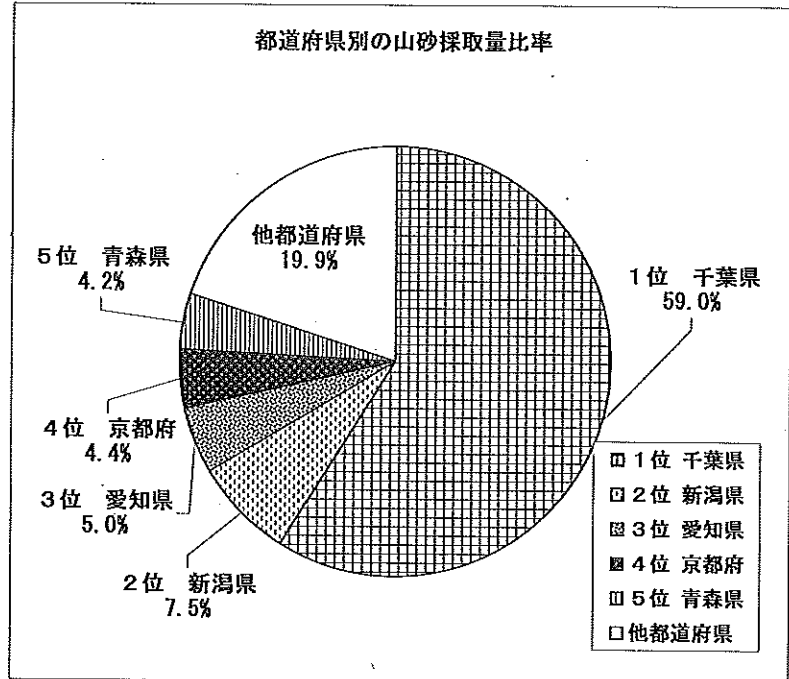
出典：「平成19年度砂利採取業務状況報告書集計表」（経済産業省）

図表 7

平成19年度 全国の山砂採取量

(単位：立方メートル)

| 都道府県 | | 山砂採取量 | |
|-------|-----|------------|--------|
| 1位 | 千葉県 | 17,315,580 | 59.0% |
| 2位 | 新潟県 | 2,193,618 | 7.5% |
| 3位 | 愛知県 | 1,466,029 | 5.0% |
| 4位 | 京都府 | 1,284,208 | 4.4% |
| 5位 | 青森県 | 1,235,571 | 4.2% |
| 他都道府県 | | 5,843,534 | 19.9% |
| 合計 | | 29,338,540 | 100.0% |



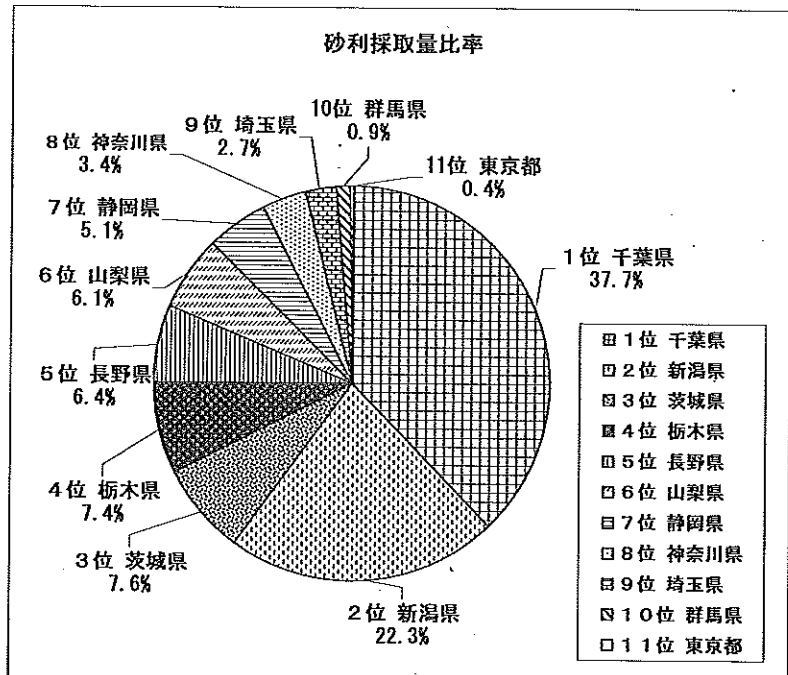
出典：「平成19年度砂利採取業務状況報告書集計表」（経済産業省）

図表 8

平成19年度 関東甲信越静地区の砂利採取量

(単位：立方メートル)

| 都道府県 | | 砂利採取量 | |
|------|------|------------|--------|
| 1位 | 千葉県 | 18,727,562 | 37.7% |
| 2位 | 新潟県 | 11,092,637 | 22.3% |
| 3位 | 茨城県 | 3,760,755 | 7.6% |
| 4位 | 栃木県 | 3,689,001 | 7.4% |
| 5位 | 長野県 | 3,179,297 | 6.4% |
| 6位 | 山梨県 | 3,034,240 | 6.1% |
| 7位 | 静岡県 | 2,513,689 | 5.1% |
| 8位 | 神奈川県 | 1,685,764 | 3.4% |
| 9位 | 埼玉県 | 1,325,399 | 2.7% |
| 10位 | 群馬県 | 464,009 | 0.9% |
| 11位 | 東京都 | 202,063 | 0.4% |
| 合計 | | 49,674,416 | 100.0% |



出典：「平成19年度砂利採取業務状況報告書集計表」（経済産業省）