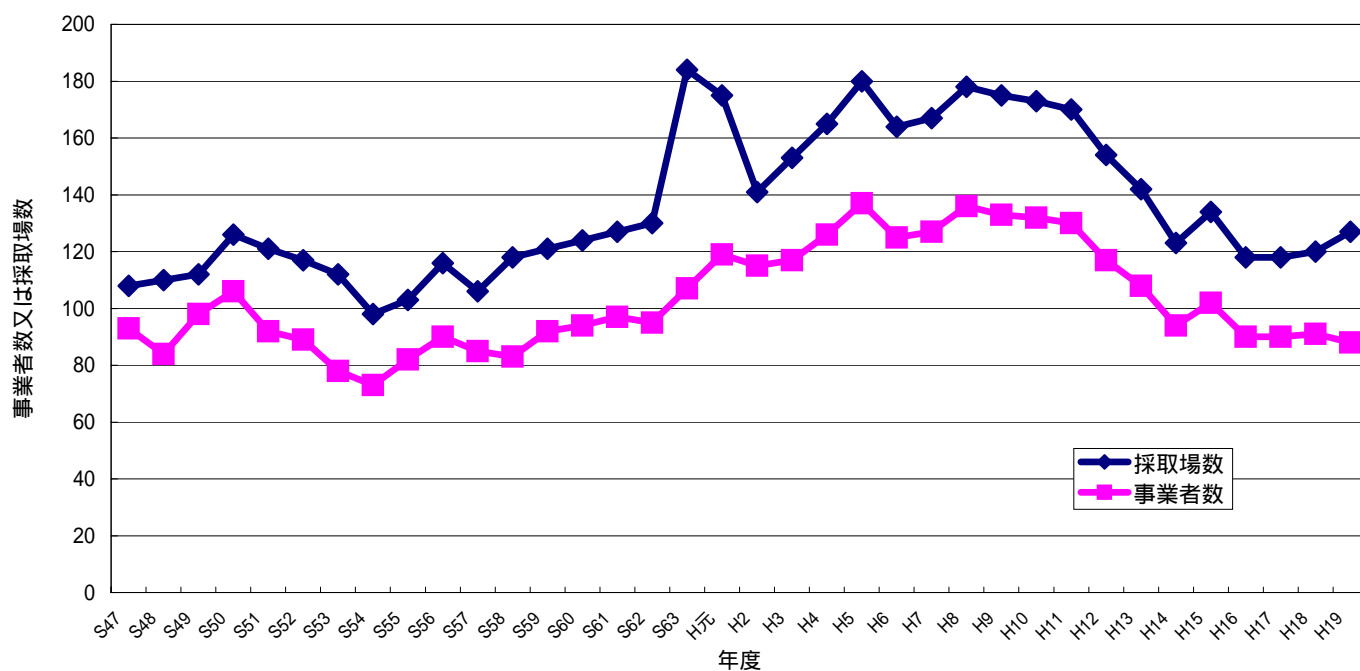


図表 3 千葉県における砂利採取に係る事業者数及び採取場数の推移

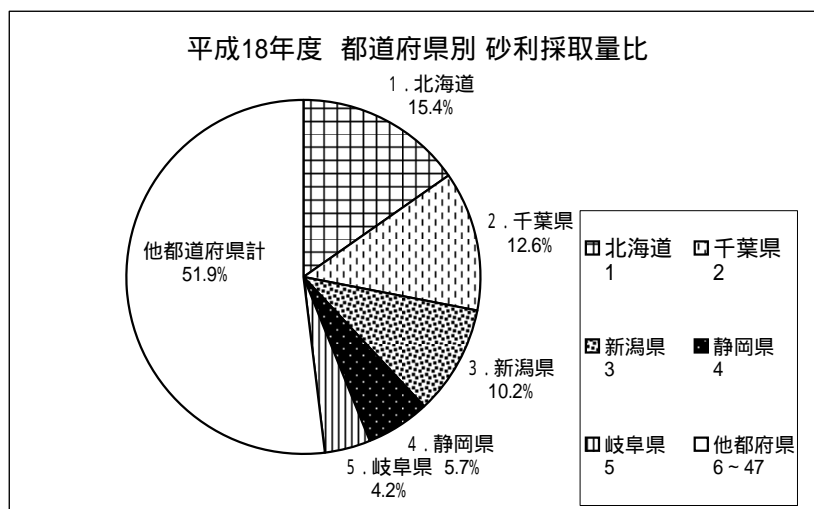


出典：「県保安課(旧工業課)事業概要」  
(一部推計を含む)

図表 4 平成18年度 全国の砂利採取量

単位：m<sup>3</sup>

都道府県	砂利採取量	割合
1 北海道	17,370,735	15.4%
2 千葉県	14,239,885	12.6%
3 新潟県	11,596,614	10.2%
4 静岡県	6,477,077	5.7%
5 岐阜県	4,729,226	4.2%
6～47 他都府県	58,737,499	51.9%
合計	113,151,036	100.0%



出典：「平成18年度砂利採取業務状況報告書集計表」(経済産業省)