

「やりたい」を「できる」に

# ちばテク 令和5年度 入校案内

## 千葉県立高等技術専門校



少人数制で  
資格取得も  
サポート!!



高い就職率!  
一人ひとりの就職を  
しっかり  
バックアップ



変化する時代のなか、

働く人たちには専門的な知識や優れた技能・技術などの職業能力が求められています。

ちばテクでは、中学校・高等学校を卒業して就職を希望しようとする方をはじめ、再就職や転職をしようとしている方などに、各職業分野で必要な職業能力開発を行い、

企業での活躍が期待される「ものづくり」をベースとした

「ひとづくり」を目指しています。

## Contents

ちばテクとは	P2
訓練校・訓練科一覧	P3
職業分野別訓練科一覧	P4
ちばテク各校の紹介	
ちばテク市原校	P5,6
ちばテク船橋校	P7,8
ちばテク我孫子校	P9,10
ちばテク旭校	P11,12
ちばテク東金校	P13,14
ちばテク障害者校	P15,16
就職先企業訪問	P17
募集日程・選考方法・合格発表	P18
入校までの流れと入校願書の提出方法	P19
入校願書	P20
入校願書記入方法	P21
Q&A よくある質問	P22
ちばテク各校一覧	裏表紙



## 技能・技術の習得

少人数編制で、熟練のテクノインストラクター（職業訓練指導員）のきめ細かい指導により、基礎から応用にいたるまで幅広い技能・技術を習得します。

## 高い就職率

充実した就職支援により、就職率は90%以上です。生徒の皆さんのやる気をバックアップしています。

## 低額で安心な授業料

授業料が有料のコースと無料のコースがあります。各訓練科のページに有料・無料の別を記載していますので、ご確認ください。有料コースには、下記の訓練費用がかかります。ただし、すべてのコースとも教科書代、作業服代等は本人負担となります。

内容	単位	金額	摘要
入校選考料	1回につき	2,200円	入校願書を提出する際に県証紙を貼付してください。
入校料	1回につき	5,650円	納付書により、期日までに金融機関にて納付してください。
授業料	1年につき	118,800円	年額の2分の1を4月、10月の2回に分けて、納入通知書により期日までに金融機関にて納入してください。

※訓練の一部をオンラインで実施する場合がありますが、その際、通信機材や通信料については、訓練生負担となります。

## 入校するには【応募資格】

自動車整備科では、高等学校卒業資格が必要です。また、高校卒業程度の学力が必要な訓練科があります。詳しくは、各訓練科の対象者欄をご確認ください。

## 推薦入校

普通課程（有料コース）の科には、推薦入校制度があります。詳しくは、19ページの提出書類・入校願書の提出方法をご確認ください。

## 選考方法

学科試験（一部の訓練科を除く）の他、適性検査と面接を実施します。

## 障害のある方を対象とした訓練

ちばテク障害者校の全てのコースで実施しています。また、ちばテク我孫子校の事務実務科では知的障害のある方を対象に訓練を実施しています。なお、ちばテク船橋校では、エレベーターを設置するなど施設の一部をバリアフリー化して、システム設計科で下肢などに障害のある方を受け入れています。

## 外国籍をお持ちの方へ

入校を希望される場合は、事前にちばテク各校または千葉県商工労働部産業人材課までご相談ください。（裏表紙ちばテク各校一覧をご確認ください）



オープン  
キャンパス

ちばテク各校で実施しているものづくりの知識・技能を実際に体験できる、「ものづくり体験」を開催しています。また、各校ごとに開催するイベントもありますので、ホームページ等でご確認ください。

実施校別訓練科一覽

我孫子校(我孫子高等技術専門学校)			
	定員	訓練期間	入校月
●NC機械加工科	20	1年	4月
●造園科	20	1年	4月
●造園科(短期)	11	6か月	4月・7月 10月・1月
●事務実務科 (知的障害の方対象)	10	1年	4月

旭校(旭高等技術専門学校)			
	定員	訓練期間	入校月
●自動車整備科	20	2年	4月
●NC機械加工科 (デュアルシステム)	15	1年	4月

船橋校(船橋高等技術専門学校)			
	定員	訓練期間	入校月
●機械技術科	20	2年	4月
●システム設計科	20	2年	4月
●冷凍空調設備科	20	1年	4月
●金属加工科	10	6か月	4月・10月

東金校(東金高等技術専門学校)			
	定員	訓練期間	入校月
●空間デザイン科	20	2年	4月
●建築科	30	1年	4月
●左官技術科(デュアルシステム)	8	9か月	4月
●左官技術科	8	6か月	10月・3月

市原校(市原高等技術専門学校)			
	定員	訓練期間	入校月
●自動車整備科	23	2年	4月
●電気工事科	30	1年	4月
●溶接非破壊検査科		募集停止	
●塗装科	20	1年	4月
●ビルメンテナンス科	15	6か月	4月・10月

障害者校(障害者高等技術専門学校)			
	定員	訓練期間	入校月
●情報技術科			
DTP・Webデザインコース	10	1年	4月
福祉住環境・CADコース	10	1年	4月
●情報事務科			
PCビジネスコース	20	1年	4月
職域開拓コース	10	1年	4月
●基礎実務科			
基礎実務コース	20	1年	4月
短期実務コース	5	6か月	7月・1月

普通課程 (有料コース)

高等学校を卒業した方。又はこれらと同等以上の学力を有すると認められる方。自動車整備科のみ高等学校卒業証明書又は、高等学校卒業見込証明書の提出が必要になります。

2年コース		
募集訓練科	実施校	ページ
自動車整備科	市原校	P5
	旭校	P11
機械技術科	船橋校	P7
システム設計科	船橋校	P7
空間デザイン科	東金校	P13
1年コース		
募集訓練科	実施校	ページ
電気工事科	市原校	P5
溶接非破壊検査科	市原校	P6
冷凍空調設備科	船橋校	P8
NC機械加工科	我孫子校	P9
造園科	我孫子校	P9
NC機械加工科 (デュアルシステム)	旭校	P12

短期課程 (無料コース)

学歴は問いません。

1年コース		
募集訓練科	実施校	ページ
塗装科	市原校	P6
建築科	東金校	P13
9か月コース (デュアルシステム訓練)		
募集訓練科	実施校	ページ
左官技術科 (4月入校)	東金校	P14
6か月コース		
募集訓練科	実施校	ページ
ビルメンテナンス科 (4・10月入校)	市原校	P6
金属加工科 (4・10月入校)	船橋校	P8
造園科 (短期) (4・7・10・1月入校)	我孫子校	P10
左官技術科 (10・3月入校)	東金校	P14

障害のある方を対象とした訓練科

1年コース		
募集訓練科	実施校	ページ
事務実務科	我孫子校	P10
DTP・Webデザインコース	障害者校	P15
福祉住環境・CADコース	障害者校	P15
PCビジネスコース	障害者校	P15
職域開拓コース	障害者校	P16
基礎実務コース	障害者校	P16
6か月コース		
募集訓練科	実施校	ページ
短期実務コース (7・1月入校)	障害者校	P16

## 職業分野別訓練科一覧

職業分野	授業料	訓練科名	実施校	募集定員	期間	入校時期	ページ
機械・溶接関係	有料	● 自動車整備科	市原旭	23 20	2年	4月	5 11
		● 溶接非破壊検査科	市原	募集停止			6
		● 機械技術科	船橋	20	2年	4月	7
		● NC機械加工科	我孫子	20	1年	4月	9
		● NC機械加工科 (※デュアルシステム訓練)	旭	15	1年	4月	12
	無料	● 金属加工科	船橋	10	6か月	4月・10月	8
電気・設備関係	有料	● 電気工事科	市原	30	1年	4月	5
		● 冷凍空調設備科	船橋	20	1年	4月	8
	無料	● ビルメンテナンス科	市原	15	6か月	4月・10月	6
建築・造園関係	有料	● 造園科	我孫子	20	1年	4月	9
	無料	● 造園科 (短期)	我孫子	11	6か月	4・7・10・1月	10
		● 建築科	東金	30	1年	4月	13
		● 左官技術科 (※デュアルシステム訓練)	東金	8	9か月	4月	14
		● 左官技術科 (短期)	東金	8	6か月	10月・3月	14
デザイン関係	有料	● 空間デザイン科	東金	20	2年	4月	13
塗装関係	無料	● 塗装科	市原	20	1年	4月	6
情報関係	有料	● システム設計科	船橋	20	2年	4月	7
障害をお持ちの方への関係科	無料	● 事務実務科	我孫子	10	1年	4月	10
		● DTP・Webデザインコース	障害者	10	1年	4月	15
		● 福祉住環境・CADコース	障害者	10	1年	4月	15
		● PCビジネスコース	障害者	20	1年	4月	15
		● 職域開拓コース	障害者	10	1年	4月	16
		● 基礎実務コース	障害者	20	1年	4月	16
		● 短期実務コース	障害者	5	6か月	7月・1月	16

### ※デュアルシステム訓練とは

施設内訓練と有期パート就労（3か月）を組み合わせた訓練です。  
デュアル訓練は企業での就労を体験することにより、就職を支援します。

PR動画公開中



ちば  
テク

# 市原校 (市原高等技術専門学校)



## ちばテク市原校 修了生からのメッセージ

知人で、電気工事士の方から仕事の話を聞き、電気工事に興味を持ちました。電気の知識もなく電気工事科に入校しましたが、先生方の指導のおかげで第一種電気工事士試験に合格することができ、希望する就職先からも内定をいただくことができました。

地引 聖弥  
(株)関電工  
電気工事科(令和3年度修了)

### 対象者

01

高等学校を卒業した方。又は高等学校卒業見込みの方。

02 03

高等学校を卒業した方。又は高等学校卒業見込みの方。又はこれらと同等以上の学力を有すると認められる方。

04 05

学歴は問いません。

### 選考方法

01 02 03

推薦入校選考

(令和5年3月高等学校卒業見込者のみ)  
適性検査、面接

一般入校選考

学科試験(国語・数学)、適性検査、面接

04 05

適性検査、面接

## 01 自動車整備科

有料 4月入校 | 募集定員：23名

2年

自動車整備士として必要な『自動車の構造、整備法、電子制御システムの知識』と、『エンジン及びシャシ等の点検・分解・組立・修理・調整・検査などの技術』を習得します。

### 取得可能資格等

在校中

- ガス溶接技能講習修了証
- アーク溶接特別教育修了証
- 電気自動車等の整備業務に係る特別教育修了証

修了後

- 二級自動車整備士技能登録試験受験資格(2年間実技試験免除※)
- 職業訓練指導員(2級自動車整備士合格後)

※訓練修了後に二級ガソリン・ジーゼル自動車整備士技能登録試験を受験します

### 主な就職先

(株)千葉マツダ/千葉トヨペット(株)/ (株)スズキ自販京葉/いすゞ自動車首都圏(株)/三菱ロジスネクスト(株)

## 02 電気工事科

有料 4月入校 | 募集定員：30名

1年

電気工事・電気理論・電気法規・電気配線図など電気工事士として必要な専門知識及びシーケンス制御・電灯照明・電力設備の内外線工事等の技術を習得します。

### 取得可能資格等

在校中

- 第一種電気工事士 ※1
- 乙種第4類消防設備士
- フルハーネス型墜落制止用器具特別教育修了証
- 第二種電気工事士
- 低圧電気取扱業務特別教育修了証

修了後

- 第一種電気工事士 ※1
- 甲種第4類消防設備士 ※3
- 職業訓練指導員(要実務経験2年)
- 第二種電気工事士 ※2

※1 免状取得には実務経験が必要ですが経験がない方も受験可能です。

※2 修了試験合格者は申請のみで取得出来ます。

※3 受験するには定められた受験資格が必要となります。

### 主な就職先

(株)関電工/ (株)東葉テクノ/ (株)内山電機製作所/ 富田電機工業(株)/ モデン工業(株)

# 03 溶接非破壊検査科

有料 募集停止

1年

# 04 塗装科

無料 4月入校 | 募集定員：20名

1年

塗装材料・デザイン・各種塗装法などの専門知識及び技術を中心に、建築・金属・自動車钣金塗装等の塗料の調合・調色・下ごしらえ・塗装作業の技術を習得します。

## 取得可能資格等

在校中

- ガス溶接技能講習修了証※
- 玉掛け技能講習修了証※
- フルハーネス型墜落制止用具特別教育修了証※

修了後

- 2級 建築塗装技能士
- 2級 金属塗装技能士

※18歳未満の方は18歳から有効

## 主な就職先

日建塗装工業(株) / (株)タクト / 令和テクノス(株) / 陽品ガスエンジニアリング(株) / (有)西川塗装店

# 05 ビルメンテナンス科

無料 4月・10月入校 | 募集定員：15名

6か月

オフィスビル・ショッピングセンター・病院などの電気設備・空調設備・給排水設備等の運転、保守管理及び衛生設備について専門知識と技能を習得します。

## 取得可能資格等

在校中

- ボイラー実技講習修了証
- 第二種電気工事士(4月入校)
- 二級ボイラー技士

修了後

- 第二種冷凍機械責任者
- 第二種電気工事士
- 第三種冷凍機械責任者
- 一級ボイラー技士※

※免許取得には実務経験が必要ですが二級ボイラー技士免許取得の方は受験可能です。

## 主な就職先

イオンディライト(株) / アイング(株) / 大成有楽不動産(株) / 千代田ビル管財(株) / 日本管財(株)

01 自動車整備科



02 電気工学科



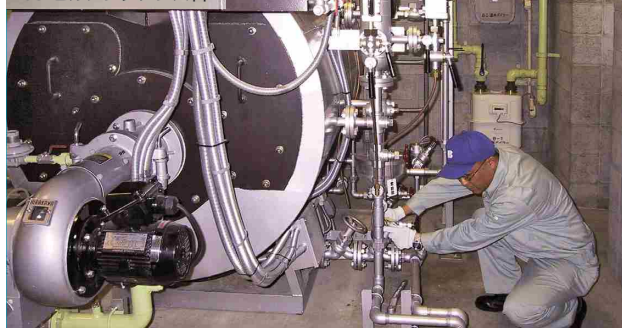
03 溶接非破壊検査科



04 塗装科



05 ビルメンテナンス科



ちば  
テク

# 船橋校 (船橋高等技術専門学校)



## ちばテク船橋校 修了生からのメッセージ

IT 業界に興味を持ち、この専門学校に入校しました。内定先ではプログラミングから、システムの企画や設計まで行っています。専門学校では、自分で設計作成したアプリケーションをプレゼンする機会も多く、入社した際にこの経験が役に立つと思っています。

岩崎 貴繁  
富士ソフト株式会社  
システム設計科  
(令和3年度修了)



対象者

選考方法

06 07 08

高等学校を卒業した方。又は高等学校卒業見込みの方。又はこれらと同等以上の学力を有すると認められる方。

09

学歴は問いません。

06 07 08

推薦入校選考

(令和5年3月高等学校卒業見込者のみ)  
適性検査、面接

一般入校選考

学科試験(国語・数学)、適性検査、  
面接

09

適性検査、面接

## 06 機械技術科

有料 4月入校 | 募集定員：20名

2年

CAD (コンピュータ支援製図システム) /CAM (コンピュータ支援製造システム) 技能の習得、NC (数値制御) 工作機械の使用法の習得と加工実習、機械の制御を行う機器の知識及び技能の習得をします。

取得可能資格等

在校中

- 3級・2級 機械製図手書き作業技能士
- 3級・2級 普通旋盤作業技能士
- 3級・2級 フライス盤作業技能士
- 玉掛け技能講習修了証
- クレーン特別教育修了証
- 自由研削といし取替業務特別教育修了証

修了後

- 2級機械製図CAD作業技能士
- 2級3次元CAD利用技術者試験
- 職業訓練指導員 (要実務経験2年)

主な就職先

(株)東京エネシス / 京成自動車工業(株) / (株)日立産機ドライブ・ソリューションズ / 大太平洋機工(株) / 千葉県(企業局)

## 07 システム設計科

有料 4月入校 | 募集定員：20名

2年

情報サービス、ソフトウェア関連業界で活躍できるプログラマやシステムエンジニアを育成しています。プログラミング、ネットワーク、データベース、サーバ構築、Webアプリケーション、電子回路、IoT等の訓練を実施しています。

取得可能資格等

在校中

- 基本情報技術者 (午前試験を免除できる制度を利用できます。)
- ITパスポート
- Webクリエイター能力認定試験エキスパート
- C言語プログラミング能力認定試験3級・2級
- 日本語ワープロ検定試験4~1級
- 情報処理技能検定試験 (表計算) 4~1級

修了後

- 応用情報技術者
- オラクルマスター
- 職業訓練指導員 (要実務経験2年)

主な就職先

(株)アップロード / (株)エニプラ / (株)トラストシステム / (株)パナR&D / 富士ソフト(株)



# 08 冷凍空調設備科

有料 4月入校 | 募集定員：20名

1年

工場、ビル、ショッピングセンター、コンビニ、スーパー等の業務用冷凍・冷蔵・冷暖房設備に関する保守・管理技術や、設備設計・工事施工・メンテナンスサービス技術を習得します。

## 取得可能資格等

在校中

- 第三種冷凍機械責任者
- 第二種電気工事技士
- 二級ボイラー技士
- ガス溶接技能講習修了証
- 玉掛け技能講習修了証

修了後

- 管工事施工管理技術検定 (実務経験年数短縮)
- 冷媒フロン類取扱技術者証
- 2級管工事施工管理技士
- 2級冷凍空気調和機器施工技能士
- 職業訓練指導員 (要実務経験2年)

## 主な就職先

(株)九電工 / 三冷社(株) / 中野冷機(株) / 東京冷機工業(株) / グローブシップ(株)

06 機械技術科



07 システム設計科



08 冷凍空調設備科



09 金属加工科



# 09 金属加工科

無料 4月・10月入校 | 募集定員：10名

6か月

基本的な各種溶接 (金属同士を接合する技術)、板金加工 (主に薄板を曲げる技術)、製缶加工 (厚板での製品加工)、組立を習得します。

## 取得可能資格等

在校中

- ガス溶接技能講習修了証※
- アーク溶接特別教育修了証※
- フォークリフト運転技能講習修了証※
- 玉掛け技能講習修了証※
- クレーン運転特別教育修了証※
- プレス作業特別教育修了証※
- 自由研削といし取替業務特別教育修了証※
- 溶接技能者評価試験証明書(基本級)

修了後

- 溶接技能者評価試験証明書(基本級・専門級)
- アルミニウム溶接技術資格証明書(基本級・専門級)

※18歳未満の方は18歳から有効

## 主な就職先

ニッケイ(株) / JFE鋼材(株) / 大太平洋機工(株) / (株)日立産機ドライブ・ソリューションズ / (株)上野製作所

ちば  
テク

# 我孫子校 (我孫子高等技術専門学校)



ちばテク我孫子校  
修了生からのメッセージ

中村 優成  
(株)新松戸造園  
園芸サービスマネジメント科  
(令和2年度修了)

私が勤めている(株)新松戸造園は、公園管理や街路樹剪定などの公共造園からマンションの植栽管理など、造園全般の業務を行っています。造園の仕事は形に残るものなので、とてもやりがいを感じています。専門学校で学んだ知識や技術を活かして日々努力しています。

対象者

選考方法

10 11

高等学校を卒業した方。又は高等学校卒業見込みの方。又はこれらと同等以上の学力を有すると認められる方。

12 13

学歴は問いません。

10 11

推薦入校選考

(令和5年3月高等学校卒業見込者のみ)  
適性検査、面接

一般入校選考

学科試験(国語・数学)、適性検査、面接

12

適性検査、面接

13

学科試験(国語・数学)適性検査、作業検査、面接

## 10 NC機械加工科

有料 4月入校 | 募集定員：20名

1年

機械加工に必要な基本作業から、CAD(コンピュータ製図支援システム) / CAM(コンピュータ支援製造システム)、NC(数値制御)工作機械等のコンピュータを活用した精密な加工を行う知識と技能を習得します。  
※<sup>1</sup>機械加工コースとCAD製図コースの選択が可能です。

取得可能資格等

在校中

- CAD利用技術者試験 2級、1級
- ガス溶接技能講習修了証
- 玉掛け技能講習修了証
- アーク溶接特別教育修了証

修了後

- 2級 機械加工等技能士
- 職業訓練指導員(要実務経験2年)

※<sup>1</sup> 選択コースとは

本人の進路に合わせ、後半の約100時間はNC加工応用コースと3D-CAD製図応用コースとを選択できるカリキュラムになっています。

主な就職先

日本ファブテック(株) / (株)ニューロング柏 / (株)パーツ精工 / (株)シルド / 千葉県(水道局)

## 11 造園科

有料 4月入校 | 募集定員：20名

1年

造園に関連する設計・製図、垣根・石組み等の構造物の施工法、植栽及び剪定・整枝・養生等の植栽管理に必要な専門知識と技能を習得します。  
※<sup>2</sup>技能五輪に積極的に取り組んでいます。

取得可能資格等

在校中

- 2級 造園技能士(検定職種に関する学科を修めて高等学校を卒業した方)
- 玉掛け技能講習修了証
- 小型移動式クレーン運転技能講習修了証
- 小型車両系建設機械運転特別教育修了証
- 伐木等の業務に係る特別教育修了証
- フルハーネス型墜落制止用器具特別教育修了証
- 刈払機取扱作業安全衛生教育修了証

修了後

- 2級 造園技能士
- 2級 造園施工管理技士(実務経験3年6か月)
- 職業訓練指導員(要実務経験2年)

※<sup>2</sup> 技能五輪とは

若年技能者の技能レベル日本一を競う大会。造園科では過去5大会で10名の千葉県代表選手を輩出しています。

主な就職先

(株)新松戸造園 / (株)昌造園 / 第一園芸(株) / 京成バラ園芸(株) / (株)千葉カントリー倶楽部

# 12 造園科 (短期)

無料 4月・7月・10月・1月入校 | 募集定員：11名 **6**か月

6か月間で、石組み・垣根等の構造物の施工法や、植栽・剪定・樹木の保護など、造園工事に必要な専門知識と技能を習得します。

## 取得可能資格等

**在校中**

- 刈払機取扱作業安全衛生教育修了証
- 伐木等の業務に係る特別教育修了証
- 2級 造園技能士 (検定職種に関する学科を修めて高等学校を卒業した方)

**修了後**

- 2級 造園技能士
- 2級 造園施工管理技士 (2級 造園技能士合格後、実務経験4年)

## 主な就職先

千葉造園土木(株) / (株)トム造園 / (財)千葉県まちづくり公社  
/ (財)柏市まちづくり公社 / (財)柏市みどりの基金

## 【令和4年度入校生の募集について】

区分	募集期間	選考日	合格発表日	入校日
7月入校	R4. 4. 18(月) ～ 5. 13(金)	R4. 5. 26(木)	R4. 6. 2(木)	R4. 7. 1(金)
1月入校	R4. 10. 17(月) ～ 11. 11(金)	R4. 11. 24(木)	R4. 12. 1(木)	R5. 1. 10(火)

# 13 事務実務科

障害者

無料 4月入校 | 募集定員：10名 (対象：知的障害のある方) **1**年

オフィスワークに必要なパソコン等を活用した事務処理能力の習得や、商品の品出し、運搬といった販売物流業務を学ぶことで、本人の特性に合った職業選択を支援します。また、日常の習慣ともいえるあいさつや掃除、そして安全を意識した訓練を行い、社会適応能力や労働習慣を身に付けます。

## 取得可能資格等

**在校中**

- ワープロ検定 4級～2級
- 表計算検定 4級～2級
- ホームページ検定 4級、3級
- プレゼンテーション検定 4級、3級

## 主な就職先

卸・小売業 / 福祉・介護事業 / 清掃業 / サービス業 / 金融・保険業  
/ 各種企業の事務補助業務

10 NC機械加工科



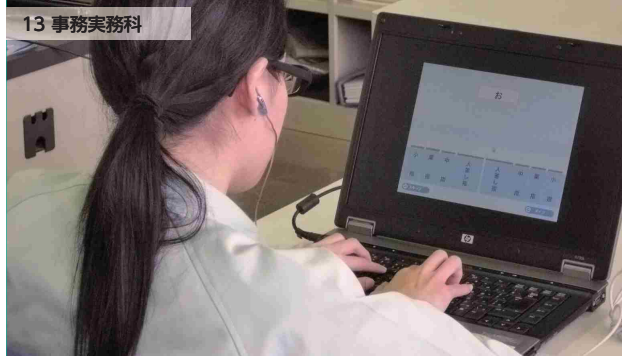
11 造園科 (普通)



12 造園科 (短期)



13 事務実務科



ちば  
テク

旭校  
(旭高等技術専門学校)



ちばテク旭校  
修了生からのメッセージ

船山 礼  
二宮産業(株)  
NC機械加工科  
(令和3年度修了)

ものづくりに興味があり入校しました。専門学校は少人数制で、わからないことも理解できるまで教えてもらえます。旋盤やNCなどの各種工作機械、3Dプリンタなどの操作方法が学べるので、「つくれたらいいな」と思っていたものを、実際に製作することができます。

対象者

14

高等学校を卒業した方。又は高等学校卒業見込みの方。

15

高等学校を卒業した方。又は高等学校卒業見込みの方。又はこれらと同等以上の学力を有すると認められる方。概ね55歳未満の方が対象です。

選考方法

14 15

推薦入校選考

(令和5年3月高等学校卒業見込者のみ)  
適性検査、面接

一般入校選考

学科試験(国語・数学)、適性検査、面接

14 自動車整備科

有料 4月入校 | 募集定員：20名

2年

自動車の構造・整備法・故障探求・検査・関係法令など、自動車整備士として必要な知識、技術を学科(座学)及び実習を通して習得します。

取得可能資格等

在校中

- ガス溶接技能講習修了証
- アーク溶接特別教育修了証
- 電気自動車等の整備業務に係る特別教育修了証
- 自由研削といしの取替業務特別教育修了証

修了後

- 二級自動車整備士技能登録試験受験資格(2年間実技試験免除※)
- 職業訓練指導員(二級自動車整備士合格後)

※訓練修了後に二級ガソリン・ジーゼル自動車整備士技能登録試験を受験します

主な就職先

県内各乗用車系ディーラー/いすゞ自動車首都圏(株)/ロジスネクスト東京(株)/トヨタL&F千葉(株)/コマツカスタマーサポート(株)

6月  
製図実習

設計や加工に必要な図面の読み方や書き方を学びます。



4月  
入校式

旭校での訓練が始まります。



5月  
旋盤実習

工作機械を使った実習を通して、様々な加工法を学びます。



7月  
工場見学

近隣の企業を訪問し、ものづくりの現場を見学します。



# 15 NC機械加工科 (デュアルシステム訓練)

有料 4月入校 | 募集定員：15名

1年

金属を削って部品や製品を作製する機械加工について学びます。実習を通して、各種汎用工作機械から数値制御 (NC) 工作機械の操作まで、ものづくりに必要な知識と技術を習得します。

## デュアルシステム訓練

施設内訓練 (9か月) と有期パート就労 (3か月) を組み合わせた1年間の訓練です。デュアル訓練は企業での就労を体験することにより、就職を支援します。

## 取得可能資格等

- 在校中
- CAD利用技術者試験2級、1級
  - ガス溶接技能講習修了証
  - アーク溶接特別教育修了証
  - 自由研削といしの取替業務特別教育修了証

- 修了後
- 2級 機械加工等技能士
  - 職業訓練指導員 (要実務経験2年)

## 主な就職先

二宮産業(株) / (株)ピスト / (株)銚子鉄工所 / (株)フェローテック / (株)高木電機製作所



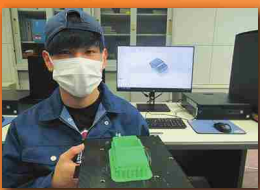
14 自動車整備科



15 NC機械加工科

### 8月 3DCAD・3Dプリンタ

3次元設計ソフトの操作方法と3Dプリンタでの造形方法を学びます。



### 10月 NC機械実習

数値制御工作機械の操作方法やプログラム作成法を学びます。



### 12月～2月 デュアルシステム訓練

近隣企業に赴き有期パート就労を通して実践技術を学びます。



### 3月 修了式

一年の訓練を経て技能士にむかって新たな一歩を踏み出します。



### 9月 就職活動



### 11月 溶接実習

ガス溶接技能講習とアーク溶接特別教育を実施し溶接技術を学びます。



### 2月 技能照査

技能士補の資格取得のため実施します。



## 1年のスケジュール

ちばテク旭校 NC 機械加工科の訓練を1年間を通して見てみましょう。

ちば  
テク

# 東金校 (東金高等技術専門校)



## ちばテク東金校 修了生からのメッセージ

ディスプレイ、看板、POP 広告等のデザインから施工まで幅広い知識、技術を学びました。修了前には総合実習で展示ブースも製作し、ディスプレイ業に就職した私にとって就職先と同じ経験ができ、とても役立ちました。実践的な訓練をしているので、お勧めです。



阿部 陽佳  
(株)ワイズフアクトリー  
空間デザイン科  
(令和3年度修了)

### 対象者

16

高等学校を卒業した方。又は高等学校卒業見込みの方。又はこれらと同等以上の学力を有すると認められる方。

17 18 19

学歴は問いません。⑩は概ね55歳未満の方が対象です。

### 選考方法

16

#### 推薦入校選考

(令和5年3月高等学校卒業見込者のみ)  
適性検査、面接

#### 一般入校選考

学科試験(国語・数学)、適性検査、面接

17 18 19

適性検査、面接

## 16 空間デザイン科

有料 4月入校 | 募集定員：20名

2年

展示会系ディスプレイのデザイン及び制作を中心に、屋外広告(看板)、室内装飾(内装)の施工等についての知識と技能を習得します。

### 取得可能資格等

在校中

- 色彩検定 3級～1級
- レタリング技能検定 4級～2級
- トレース技能検定 3級
- 3級 広告美術仕上げ技能士
- カラーコーディネーター検定試験 3級
- 商業施設士補

修了後

- 2級 広告美術仕上げ技能士
- 2級 内装仕上げ技能士
- 商業施設士

### 主な就職先

日本ステージ(株) / (株)ムラック / (株)博展 / (株)協同工芸社 / 五十嵐製箱(株)

## 17 建築科

無料 4月入校 | 募集定員：30名

1年

木造建築に必要な墨付け及び加工、機械器工具の取扱い、納まりなどの専門知識と技能を習得します。

### 取得可能資格等

在校中

- 丸のこ等取扱従事者安全衛生教育修了証※
- 小型車両系建設機械特別教育修了証※
- フルハーネス型墜落制止用器具特別教育修了証※
- 高所作業車特別教育修了証※
- 3級建築大工技能士

修了後

- 2級建築大工技能士
- 枠組壁建築技能士

※18歳未満の方は18歳から有効

### 主な就職先

(株)セイミヤ / 上原子建工(株) / 住友林業ホームエンジニアリング(株) / 積和建設東関東(株) / 藤建(株)

# 18 左官技術科 (デュアルシステム訓練)

無料 4月入校 | 募集定員：8名

9か月

内壁、外壁の材料別による各種塗壁工法を中心に、タイル張り、ブロック積等について専門知識と技能を習得します。

## デュアルシステム訓練

施設内訓練 (6か月) と有期パート就労 (3か月) を組み合わせた9か月間の訓練です。デュアル訓練は企業での就労を体験することにより、就職を支援します。

## 取得可能資格等

在  
校  
中

- 丸のご等取扱従事者安全衛生教育修了証※
- 小型車両系建設機械特別教育修了証※
- フルハーネス型墜落制止用器具特別教育修了証※
- 高所作業車特別教育修了証※
- 自由研削といし取替業務特別教育修了証※
- 3級 左官技能士

修  
了  
後

- 2級 左官技能士

※18歳未満の方は18歳から有効

## 主な就職先

(有)馬場工業所 / (株)ジャスト・アンダー / (有)東総ホームサービス /  
(有)村越左官工業 / (有)サクラ工業

16 空間デザイン科



17 建築科



18 左官技術科



19 左官技術科 (短期)



# 19 左官技術科 (短期)

無料 10月・3月入校 | 募集定員：8名

6か月

内壁、外壁の材料別による各種塗壁工法を中心に、タイル張り、ブロック積等について専門知識と技能を習得します。

## 取得可能資格等

在  
校  
中

- 丸のご等取扱従事者安全衛生教育修了証※
- 小型車両系建設機械特別教育修了証※
- フルハーネス型墜落制止用器具特別教育修了証※
- 自由研削といし取替業務特別教育修了証※
- 高所作業車特別教育修了証※

修  
了  
後

- 2級 左官技能士

※18歳未満の方は18歳から有効

## 主な就職先

(有)鈴木工業所 / (株)エスロック岩田 / (株)日昇工業 / (有)原田左官工業所 /  
西谷工業 (株)



ちば  
テク

# 障害者校 (障害者高等技術専門学校)



## ちばテク障害者校 修了生からのメッセージ

身体の状態や将来を考え、未経験だった事務職に就くため入校しました。在校中の検定合格で自信をつけ、就職担当の先生とよく相談しながら就職活動を行いました。積極的な行動と報・連・相を大切にしてください。皆さんの明るい将来を心から応援しております。



河野 力也  
(株)ナカノ商会 浦安ソフトセンター  
情報事務科PCビジネスコース  
(令和2年度修了)

### 対象者

各種障害者手帳をお持ちの方、又は医師により判定・判断された方  
ハローワークに求職登録をしている方。

### 選考方法

**20 21 22**  
学科試験(国語・数学)、適性検査、  
作業検査、面接

**23 24 25**  
適性検査、作業検査、面接

## 20 DTP・Webデザインコース

(身体障害のある方向け)

応募対象者: 身体障害・精神障害・発達障害・知的障害・難病・高次脳機能障害のある方

無料 4月入校 | 情報技術科 | 募集定員: 10名

1年

グラフィックソフトの操作を学び、DTP(印刷物の編集・レイアウト)での印刷データ作成、Webサイトの企画・制作に関する知識と技能を習得します。

### 取得可能資格等

在校中

- Illustratorクリエイター能力認定試験 スタンダード
- Photoshopクリエイター能力認定試験 スタンダード
- Webクリエイター能力認定試験 スタンダード
- 色彩検定 3級・2級
- ワープロ検定 3級~1級
- エクセル検定 3級・2級

### 主な就職先

広告デザイン業 / Webデザイン業 / 企業の広報部門 / 事務職

## 21 福祉住環境・CADコース

(身体障害のある方向け)

応募対象者: 身体障害・精神障害・発達障害・知的障害・難病・高次脳機能障害のある方

無料 4月入校 | 情報技術科 | 募集定員: 10名

1年

パソコンの基本知識を基にCADを活用して福祉住環境デザイン(バリアフリー住宅・リフォーム)に関する知識と技能を習得します。

### 取得可能資格等

在校中

- 福祉住環境コーディネーター3級・2級
- ワープロ検定 3級~1級
- 建築CAD検定 3級・2級
- エクセル検定 3級~1級

### 主な就職先

サービス業(介護用具等) / 建設業界(バリアフリー、リフォーム関連、設備管理、CADオペレーター) / 事務職

## 22 PCビジネスコース

(身体障害のある方向け)

応募対象者: 身体障害・精神障害・発達障害・知的障害・難病・高次脳機能障害のある方

無料 4月入校 | 情報事務科 | 募集定員: 20名

1年

パソコンを活用したビジネス文書・表計算・プレゼンテーションや、事務処理に必要な簿記会計・ビジネスマナー等、実践的な事務業務に必要な知識と技能を習得します。

### 取得可能資格等

在校中

- ワープロ検定 3級~1級
- 秘書検定 3級・2級
- エクセル検定 3級~1級
- 電卓計算検定 3級~1級
- 簿記検定 3級~1級
- ITパスポート試験

### 主な就職先

企業の事務職・経理 / 販売業 / ホテル業 / サービス業





ちばテク障害者校を見学されたい方は  
お問い合わせください。Tel 043-291-7744



身体障害のある方は通校が困難な場合、入寮が可能です。

## 23 職域開拓コース

(精神障害・発達障害のある方向け)  
応募対象者：精神障害・発達障害・高次脳機能障害のある方

無料 4月入校 | 情報事務科 | 募集定員：10名

1年

日頃の訓練を通して職業生活全般についてのセルフマネジメントスキルを習得すると共に、パソコンを活用した事務処理能力及びビジネスマナー等社会人として必要な知識と技能を習得します。

### 取得可能資格等

在  
校  
中 ●ワープロ検定 3級・2級 ●秘書検定 3級・2級  
●エクセル検定 3級・2級 ●電卓計算検定 3級・2級

### 主な就職先

小売・流通業／事務職／事務補助／サービス業／清掃業

## 24 基礎実務コース

(知的障害のある方向け)  
応募対象者：知的障害・身体障害・精神障害・発達障害・難病・高次脳機能障害のある方  
※身体障害のある方は訓練内容についてご相談ください。

無料 4月入校 | 基礎実務科 | 募集定員：20名

1年

流通・清掃・生産等の各種作業実務訓練を通して、集中力や持続性、仕事に必要な体力など、職場で活用することのできる作業能力を習得すると共に、社会人として必要となるスキルやビジネスマナーなどを習得します。

### 取得可能資格等

在  
校  
中 ●ワープロ検定 4級～2級

### 主な訓練内容

清掃、農業、木工、縫製、販売物流、PCなど各種機器工具を使った幅広い作業系の訓練を実施しています。

### 主な就職先

製造業／清掃業／農業／介護サービス業／小売業

## 25 短期実務コース

(知的障害のある方向け)  
応募対象者：知的障害・身体障害・精神障害・発達障害・難病・高次脳機能障害のある方  
※身体障害のある方は訓練内容についてご相談ください。

無料 7月・1月入校 | 基礎実務科 | 募集定員：5名

6か月

個々の実態に応じた各種作業実務訓練や、SST（ソーシャルスキルトレーニング）の実施を通して、向上させたい作業能力や対人スキル、場に応じた行動の仕方などの社会性を習得し、短期間での就労と定着を目指します。

### 取得可能資格等

在  
校  
中 ●ワープロ検定 4級・3級

### 主な訓練内容

清掃、農業、販売物流、PCなど各種機器工具を使った作業系の訓練を短期間で集中的に実施しています。

### 主な就職先

製造業／清掃業／農業／介護サービス業／小売業

20 DTP・Webデザインコース



21 福祉住環境・CADコース



22 PCビジネスコース



23 職域開拓コース



24 基礎実務コース



25 短期実務コース





## ニューロング株式会社

ちばテク我孫子校NC機械加工科 令和2年度生 **松本 侑大さん**

事業内容：製袋機／自動包装機／シール機／軽包装機の開発設計製造

### 職務内容

工作機械（旋盤）で、当社製品である製袋機の部品（シャフト・ロール・フランジ等）を製作しています。

### 専門校での経験で活かされていること

測定器具の使い方や旋盤の操作方法など、実際の仕事で役立っています。会社の製品は受注製品なので、同じ製品がなくそれぞれの仕様に合わせて加工を行う必要がありますが、専門校で学んだことが直接役立っていると感じています。

### 今後の抱負

加工のミスが無いように心がけ、品質管理に重点を置いて仕事にあたりたいと思っています。

今後、新しくNC旋盤が入るので任せてもらえるよう頑張りたいです。社会人になって責任の重さを感じる。でも想像していたよりもずっと仕事が楽しいです。

### 就職企業先からのコメント

今回、初めての採用でしたが、3か月の試用期間中も学校での授業で機械を使っていたという事もあり、柔軟にいろいろな機械をこなしてくれました。今は旋盤作業に従事してもらっていますが、集中力があるので難しい仕事もこなせるようになってきました。明るい性格を活かして、自分の職場だけでなく他部署との連携を持てる人材になってもらうことを期待しております。

（加工部 課長代理：平塚さん）



### 就職企業先からのコメント

新採職員の研修等を活かして、また、同僚職員のサポートを受け、君津、富津地区の約19haの土地の管理と約5haの貸付業務の主担当として積極的に業務に取り組んでいます。業務に必要な、局の様々なシステムにもチャレンジしています。

（企業局土地管理部資産管理課長：石川さん）



副課長兼管理室室長：石井さん

## 千葉県企業局

ちばテク障害者校PCビジネスコース 令和2年度生 **草野 祐太さん**

事業内容：造成土地管理事業として保有する土地の分譲、貸付、管理等

### 職務内容

- ・管理業務の委託にかかわる企業との連絡や、書類の作成・準備
- ・業務委託をした現場での確認（用地管理、除草など）
- ・貸付業務にかかわる企業との連絡や、書類の作成・準備

### 専門校での経験で活かされていること

- ・電卓操作実習（日常の事務業務）
- ・ワープロ、表計算ソフトの応用操作（画像処理など）

### 今後の抱負

ちばテクで習得したスキルを普段の業務でフルに活用し、報告・連絡・相談を当たり前に行って、県民のために日々努力していきます。



募集日程

区分		募集期間	選考日	合格発表	入校日		
普通課程 (推薦入校選考)		4月入校	令和4年8月29日(月) ～9月22日(木)	令和4年10月6日(木)	令和4年10月13日(木)		
普通課程(一般入校選考)	短期課程 (1年及び9か月コース)	4月入校 (※1)	A日程	令和4年9月26日(月) ～10月18日(火)	令和4年11月1日(火)	令和5年4月6日(木)	
			B日程	令和4年11月14日(月) ～12月2日(金)	令和4年12月14日(水)		令和4年12月21日(水)
			C日程	令和4年12月22日(木) ～令和5年1月27日(金)	令和5年2月9日(木)		令和5年2月16日(木)
			D日程	令和5年2月17日(金) ～3月7日(火)	令和5年3月20日(月)		令和5年3月24日(金)
短期課程(6か月コース)		4月入校 (※2)	令和5年1月24日(火) ～2月17日(金)	令和5年3月2日(木)	令和5年3月9日(木)		
		7月入校	令和5年4月18日(火) ～5月12日(金)	令和5年5月25日(木)	令和5年6月1日(木)	令和5年7月3日(月)	
		10月入校	令和5年7月18日(火) ～8月10日(木)	令和5年8月24日(木)	令和5年8月31日(木)	令和5年10月2日(月)	
		1月入校	令和5年10月17日(火) ～11月10日(金)	令和5年11月24日(金)	令和5年12月1日(金)	令和6年1月9日(火)	
		3月入校	令和5年12月19日(火) ～令和6年1月12日(金)	令和6年1月25日(木)	令和6年2月1日(木)	令和6年3月4日(月)	
障害のある方を対象とした訓練科	1年コース	4月入校		令和4年9月20日(火) ～10月28日(金)	令和4年11月14日(月) ～15日(火)	令和4年11月28日(月)	令和5年4月6日(木)
			基礎実務 (※3)	令和4年9月20日(火) ～10月28日(金)	令和4年11月10日(木)又は 11日(金)のいずれか1日	令和4年11月28日(月)	
			事務実務	令和4年9月20日(火) ～10月21日(金)	令和4年11月10日(木)	令和4年11月17日(木)	
	6か月コース	7月入校	令和5年4月25日(火) ～5月26日(金)	令和5年6月8日(木)	令和5年6月15日(木)	令和5年7月3日(月)	
		1月入校	令和5年10月24日(火) ～11月24日(金)	令和5年12月7日(木)	令和5年12月14日(木)	令和6年1月5日(金)	

※1 普通課程及び短期課程(1年コース及び9か月コース)において、定員に達した訓練科については、その後の選考は実施しません。

※2 船橋校の金属加工科は、A日程においても選考を行います(募集期間、選考日、合格発表日も同じです)。

※3 障害者校の基礎実務コースの選考日の割り振りについては、募集締め切り後に別途通知いたします。

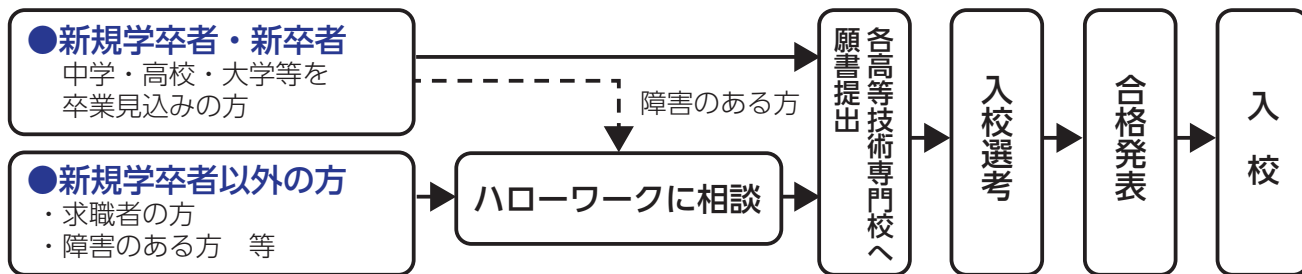
選考方法

普通課程(有料コース)	一般入校選考	学科試験(国語・数学)、適性検査、面接
	推薦入校選考 (各訓練科とも募集定員の概ね5割以内)	書類審査、適性検査、面接
短期課程(無料コース)	適性検査、面接	
障害のある方を対象とした訓練科 (無料コース)	1年コース	学科試験(国語・数学)、適性検査、面接、作業検査 ※職域開拓コース、基礎実務コースは、学科試験を行いません。
	6か月コース	適性検査、面接、作業検査

合格発表

受験したちばテク各校において、合格発表日に掲示します。  
また、すべての受験者に郵送で結果を通知します。(推薦入校選考の結果については、学校長宛てに通知します。)

## 【入校までの流れ】



## 【提出書類】

一般入校選考(普通課程・短期課程)	① 入校願書(指定様式)・写真(4cm×3cm)貼付 ② 自動車整備科のみ高等学校卒業証明書又は、高等学校卒業見込証明書
推薦入校選考(普通課程)	① 入校願書(指定様式)・写真(4cm×3cm)貼付 ② 調査書、推薦書(指定様式)、志願理由書(指定様式)
障害のある方を対象とした訓練科	① 入校願書(指定用紙)・写真(4cm×3cm)貼付 ② 身体障害者手帳・療育手帳・精神障害者保健福祉手帳の写し、又は公的機関による障害者であることの証明書 ③ 精神障害者の方は、主治医の意見書(ハローワーク規定様式)及び社会生活等状況確認書

## 【入校願書の提出方法】

切りとるか、コピーをとってお使い下さい

一般入校選考(普通課程・短期課程)	① 中学校、高等学校、短大、大学等を卒業見込みの方は、入校を希望する各高等技術専門学校へ直接提出するか郵送してください。直接提出する場合の受付時間…8:30～17:15(土曜日、日曜日、祝日を除く) 直接提出する場合、返信用封筒は不要です。郵送する場合は返信用封筒(84円切手貼付)が必要となります。 ② ①以外の方は、住所地を管轄するハローワークにご相談の上、入校願書に返信用封筒(84円切手貼付)を添えて提出してください。 ※提出期限は、募集期間の最終日の消印まで有効となります。
推薦入校選考(普通課程)	① 高等学校長から入校を希望する各高等技術専門学校長へ提出してください。 ※学校長宛てに可否を通知しますので、個人宛ての返信用封筒は不要です。
障害のある方を対象とした訓練科	① 住所を管轄するハローワークにご相談の上、提出してください。

## 【郵送用封筒の書き方(例)】

- 各高等技術専門学校の郵便番号・住所は裏表紙をご覧ください。
- 入校願書と84円切手を貼った返信用封筒を入れ、必ず【簡易書留】で郵送してください。(返信用封筒は、受験票を返送するためのものです。)
- 受験票が、選考日の2日前までに到着しない場合は、提出先の高等技術専門学校へご連絡ください。
- 封筒に「**入校願書在中**」と朱書きしてください。
- 封筒の大きさは自由です。

### ■返信用封筒の書き方

- 封筒(長3型封筒120mm×235mm)に84円切手を貼り付けます。
- あなたの郵便番号・住所・氏名を記入します。

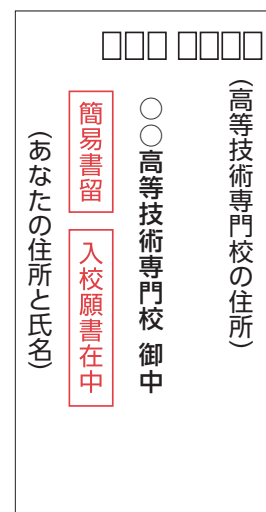
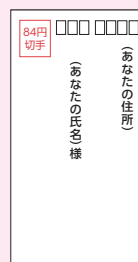
### ■封入するもの

#### ①入校願書



※入校願書は折り曲げてもかまいません

#### ②84円切手を貼った返信用封筒



# 入 校 願 書

千葉県立 高等技術専門校長 様

年 月 日

1 ふりがな 氏 名	(生年月日・性別) 昭和・平成 年 月 日生(満 歳) 男・女			
2 現住所 〒	自宅 電話 ( )-( )- 番 呼出 方			
3 保護者氏名 <small>(受験者が未成年の場合のみ記入)</small>	本人との関係			
4 保護者住所	自宅 電話 ( )-( )- 番 呼出 方			
5 学 歴(最終学歴を記入してください。)				
学 校 名	学部学科専攻名	所在地(都道府県名)	期 間	該当を○で囲む
			年 月 から 年 月 まで	卒業見込み 年 月 卒業(修了) 中退
6 職 歴(最近のものから順に三つ書いてください。)				
勤 務 先・部 課 名	職 務 内 容	所在地(都道府県名)	在 職 期 間	備 考 欄
			年 月 から 年 月 まで	
			年 月 から 年 月 まで	
			年 月 から 年 月 まで	
7 検 定・資 格・免 許 等			8 特 記 事 項	
キリトリ線				
写 真	受 験 希 望 科 名	入 校 選 考 料		
<div style="border: 1px dashed black; padding: 10px; width: fit-content; margin: auto;">                     正面脱帽半身像 縦4cm×横3cm 1枚貼り付け                 </div>	(第1希望)	千葉県収入証紙 県証紙2,200円を貼り付けてください。  (納付対象訓練科) ①自動車整備科                      ②電気工事科 ③機械技術科                        ⑦システム設計科 ⑧冷凍空調設備科                  ⑩NC機械加工科 ⑪造園科(1年コース)               ⑭自動車整備科 ⑮NC機械加工科(デュアルシステム訓練) ⑯空間デザイン科		
(第2希望)				
※受験番号	※公共職業安定所 記入欄	安定所名：( )公共職業安定所 確認年月日： 年 月 日 (印)	※受講指示・推薦の区分	
			受講指示の	有 無
			受講推薦の	有 無

切り離さないでください

## 受験票

※受験番号

受験の際は必ず本票を持参してください。

第 1 希 望 科 名	
ふりがな	
氏 名	

※専門校 受付印

障害者高等技術専門校のコースをお申し込みの方は、本願書とは書式が異なりますので、障害者高等技術専門校にお問い合わせください。  
※欄は記入しないでください。

# 入校願書記入方法

入 校 願 書

千葉県立 高等技術専門校長 様 年 月 日

1 氏名	(生年月日・性別) 昭和・平成 年 月 日生(満 歳) 男・女		
2 現住所	自宅 電話 ( )-( )- 番 呼出 方		
3 保護者氏名	千葉太郎 (本人との関係)		
4 保護者住所	自宅 電話 ( )-( )- 番 呼出 方		
5 学歴(最終学歴を記入してください。)	学校名 学部学科専攻名 所在地(都道府県名) 期 間 該当を○で囲む		
6 職歴(最近のものから順に三つ書いてください。)	勤務先・部署名 職務内容 所在地(都道府県名) 在職期間 備考欄		
7 検定・資格・免許等	8 特記事項		
写真	受験希望科名	入校選考料	
正面脱帽半身像 縦4cm×横3cm 1枚貼り付け	(第1希望)  (第2希望)	千葉県収入証紙 県証紙2,200円を貼り付けてください。 (納付対象訓練科) ①自動車整備科 ②電気工事科 ③機械技術科 ④システム設計科 ⑤冷凍空調設備科 ⑥NC機械加工科 ⑦造園科(1年コース) ⑧自動車整備科 ⑨NC機械加工科(デュアルシステム訓練) ⑩空間デザイン科	
※受験番号	※公共職業安定所 記入欄	安定所名: ( ) 公共職業安定所 確認年月日: 年 月 日 (印)	※受講指示・推薦の区分 受講指示の 有 無 受講推薦の 有 無

切り離さないでください

受験票	第1希望科名	※専門学校 受付印
※受験番号	ふりがな	
受験の際は必ず本票を持参してください。	氏名	

障害者高等技術専門校のコースをお申し込みの方は、本願書とは書式が異なりますので、障害者高等技術専門校にお問い合わせください。  
※欄は記入しないでください。

- ① 記入にあたっては、ペン又はボールペンを使用し、インクは青又は黒で記入してください。
- ② 数字は算用数字を記入してください。
- ③ 氏名には、通称名は使用しないでください。性別欄等は該当するものを○で囲んでください。
- ④ 写真は申込前6か月以内に上半身、脱帽、正面向きで撮影したもの(タテ4cm、ヨコ3cm)を1枚のり付けしてください。
- ⑤ 第2希望科は希望者のみ記入してください。(但し、第1希望科と同じ校に設置している訓練科とする。)
- ⑥ 入校選考料は、千葉県収入証紙(2,200円)で納付していただきます。納付が必要な訓練科は、下記のとおりです。
  - ①自動車整備科
  - ②電気工事科
  - ③機械技術科
  - ④システム設計科
  - ⑤冷凍空調設備科
  - ⑥NC機械加工科
  - ⑦造園科(1年コース)
  - ⑧自動車整備科
  - ⑨NC機械加工科(デュアルシステム訓練)
  - ⑩空間デザイン科
- ⑦ ※欄は記入しないでください。
- ⑧ 記入方法が不明な場合は、入校を希望する高等技術専門校へお問い合わせください。
- ⑨ 新規学卒者の方で令和5年3月までに卒業見込みの方は、希望する高等技術専門校へお申し込みください。  
(ただし、障害のある方等は公共職業安定所(ハローワーク)でご相談の上、お申し込みください。)
- ⑩ 新規学卒者以外の方(求職中の方、障害のある方等)は、必ず住所地の公共職業安定所(ハローワーク)にご相談の上、お申し込みください。
- ⑪ 障害者高等技術専門校のコースをお申し込みの方は入校願書の様式が異なります。直接障害者高等技術専門校へお問い合わせください。

※この入校願書の個人情報、入校選考に関する業務以外の目的には使用いたしません。

千葉県収入証紙は、お近くの地域振興事務所及び千葉県内の市町村役場の出納関係部署や交通安全協会などで販売しています。

(千葉県収入証紙に関するお問い合わせ先)  
千葉県出納局総務班 電話 043-223-3309

## 外国籍をお持ちの方へ

入校を希望される場合は、事前にちばテク各校又は千葉県商工労働部産業人材課までご相談ください。  
(裏表紙ちばテク各校一覧をご確認ください)

## Q ちばテクって、どんなところ？

## ■ 授業時間は

平日 8時50分から16時30分まで（各校により若干異なります）。  
土曜・日曜・祝日は休校日です。

## ■ 資格はとれますか

各訓練科で仕事に必要な様々な資格が取得できます。  
詳しくは、各訓練科の取得可能資格欄をご確認ください。

## ■ 特典はありますか

訓練期間が1年以上の訓練科では、公共交通機関の定期乗車券を購入される際に、学割が適用されます。  
授業料のかかる訓練科（有料コース）には、授業料の減免制度があります。  
一定要件に該当する方は、求職者支援制度を活用した訓練の受講が可能です。詳しくは住所地のハローワークにご相談ください。

PR動画公開中



## Q 入校の申し込みはどこでできますか？

新規学卒者又はそれ以外の方で申込先が異なります。19ページの【入校までの流れ】をご確認ください。

## Q 自動車に通学できますか？

公共機関の利用が原則になりますが、許可を得られた生徒は自家用車での通学ができます。

## Q 入学金はありますか？

入校料として、5,650円納付していただきます。授業料として、普通課程では年間118,800円がかかりますが、短期課程は無料となっております。

## Q 見学はできますか？

ぜひ、見学にいらしてください。また各校で説明会や体験学習会を開催しております。  
ホームページもしくは、電話にて各校にお問い合わせください。

## Q 願書はどこでもらえますか？

20ページの入校願書をお使いください。また、ホームページからダウンロードして、プリントアウトしたものでも使えます。

<https://www.pref.chiba.lg.jp/sanjin/kunren/senmonkou/>

## Q 各訓練科の訓練生募集の受付時期は？

普通課程（2年コース・1年コース）は推薦入校選考が8月29日、一般入校選考が9月26日より受付を開始します。短期課程は、入校時期により異なりますので18ページの募集日程をご確認ください。

## 関係機関 | ハローワーク(公共職業安定所)・ジョブカフェ

関係機関		住 所	電話番号
ハローワーク千葉	〒261-0001	千葉市美浜区幸町1-1-3	043-242-1181
ハローワーク千葉南	〒260-0842	千葉市中央区南町2-16-3 海気館蘇我駅前ビル3F・4F	043-300-8609
ハローワーク市川	〒272-8543	市川市南八幡5-11-21	047-370-8609
ハローワーク銚子	〒288-0041	銚子市中央町8-16	0479-22-7406
ハローワーク館山	〒294-0047	館山市八幡815-2	0470-22-2236
ハローワーク木更津	〒292-0831	木更津市富士見1-2-1 スパークルシティ木更津ビル5F	0438-25-8609
ハローワーク佐原	〒287-0002	香取市北1-3-2	0478-55-1132
ハローワーク茂原	〒297-0078	茂原市高師台1-5-1 茂原市地方合同庁舎1F	0475-25-8609
ハローワークいすみ	〒298-0004	いすみ市大原8000-1	0470-62-3551
ハローワーク松戸	〒271-0092	松戸市松戸1307-1 松戸ビル3F	047-367-8609
ハローワーク野田	〒278-0027	野田市みずき2-6-1	04-7124-4181
ハローワーク船橋(第2庁舎)	〒273-0005	船橋市本町2-1-1 船橋スクエア21ビル	047-420-8609
ハローワーク成田(駅前庁舎)	〒286-0033	成田市花崎町828-11 スカイトウン成田3F	0476-89-1700
ジョブカフェちば	〒273-0005	船橋市本町1-3-1 フェイスビル9F	047-426-8471

# ちばテク各校一覧

校名	訓練科名	定員	訓練期間	入校時期	掲載ページ	アクセス
ちばテク市原校 (市原高等技術専門学校) TEL:0436-22-0403 〒290-0053 市原市平田 981-1	●自動車整備科	23	2年	4月	5	
	●電気工事科	30	1年	4月	5	
	●溶接非破壊検査科	募 集 停 止			6	
	塗装科	20	1年	4月	6	
ちばテク船橋校 (船橋高等技術専門学校) TEL:047-433-2790 〒273-0014 船橋市高瀬町 31-7	●ビルメンテナンス科	15	6か月	4月・10月	6	
	●機械技術科	20	2年	4月	7	
	●システム設計科 ※①	20	2年	4月	7	
ちばテク我孫子校 (我孫子高等技術専門学校) TEL:04-7184-6411 〒270-1163 我孫子市久寺家 684-1	●冷凍空調設備科	20	1年	4月	8	
	金属加工科	10	6か月	4月・10月	8	
	●NC機械加工科	20	1年	4月	9	
	●造園科	20	1年	4月	9	
ちばテク旭校 (旭高等技術専門学校) TEL:0479-62-2508 〒289-2505 旭市鎌数 5146	造園科	11	6か月	4・7・10・1月	10	
	事務実務科 (知的障害の方対象)	10	1年	4月	10	
	●自動車整備科	20	2年	4月	11	
ちばテク東金校 (東金高等技術専門学校) TEL:0475-52-3148 〒283-0804 東金市油井 1061-6	●NC機械加工科 ※②	15	1年	4月	12	
	●空間デザイン科	20	2年	4月	13	
	建築科	30	1年	4月	13	
	左官技術科 ※②	8	9か月	4月	14	
ちばテク障害者校 ■ (障害者高等技術専門学校) TEL:043-291-7744 〒266-0014 千葉市緑区大金沢町 470	左官技術科	8	6か月	10月・3月	14	
	情報技術科					
	DTP・Webデザインコース	10	1年	4月	15	
	福祉住環境・CADコース	10	1年	4月	15	
	情報事務科					
	PCビジネスコース	20	1年	4月	15	
	職域開拓コース	10	1年	4月	16	
基礎実務科						
基礎実務コース	20	1年	4月	16		
短期実務コース	5	6か月	7月・1月	16		

注) ●は高卒程度の学力が必要な訓練科です(授業料がかかります)。

■はちばテク障害者校の入校生は障害のある方に限ります。

※①は施設の一部がバリアフリー化されており、下肢などに障害のある方の受入れが可能です。

※②は概ね55歳未満の方を対象に、校内の訓練に有期パート就労を組み合わせたデュアルシステム訓練です。

本入校案内については、令和4年4月時点のものであり、雇用情勢などにより、変更する場合があります。

お問い合わせは上記の

**ちばテク各校** 又は千葉県商工労働部産業人材課へ  
TEL.043-223-2754



ご相談は各校へ。見学も歓迎します。

ちばテクホームページ <https://www.pref.chiba.lg.jp/sanjin/kunren/senmonkou/>