

園芸市場情報

令和6年3月号

www.pref.chiba.lg.jp/ryuhan/engei/

発行：千葉県農林水産部流通販売課
首都圏マーケティングセンター
住所：〒143-0001 東京都大田区東海3-2-1
大田市場事務棟4F
電話：03-5492-5416・5407
FAX：03-5492-5407

3月の相場見通しは？！

野菜類は、入荷量は前年をやや上回り、相場は前年並か！

果実類は、入荷量は前年をやや下回り、相場は前年をかなり上回るか！

花きは、入荷量は前年をやや下回り、相場は前年並か！

<今月の写真>

* 大田・世田谷市場・県育成カラー「Brilliant・Bell」展示 *

2月16日(金)～23日(金)の8日間にわたり、東京都中央卸売市場大田市場及び世田谷市場にて、令和3年秋にデビューしたカラー「Brilliant・Bell」の場内展示が行われました。(大田は19日(月)から5日間。)

今回の展示は、フラワーアレンジメントや花束への利用を生花専門店に提案し、販路を拡大することを目的としました。世田谷市場の展示では、PR動画の放映と併せて、君津市産アネモネを取り合わせたアレンジメントが3点飾られました。

買参人からは、「小さく使い勝手がよさそう」「スプリングタイム(オアシスの一種)になら挿せそう」といった声が聞かれました。一方で、「畑地カラーのような日保ちする花が欲しい」「他に色はないか？」といった声もありました。



写真：世田谷市場での展示風景

CONTENTS (目次)

I 青果情報	1頁
2月（中旬まで）の経過	
東京都中央卸売市場の主要品目の入荷量と価格	
3月の見通し	
今月の青果物 特集「キャベツ類」	
II 花き（切花）情報	6頁
2月（中旬まで）の経過（販売経過、品目別経過）	
3月の見通し（コギク、カーネーション、ガーベラ）	
1月の入荷量と単価の経過 <確定値>	
III やっちゃんば閑話	7頁
「選果はブランド」	
IV 首都圏掲示板	8頁
・「首都圏量販店を中心に千葉県フェアを開催！」	
・「社員食堂において県産食材と県産花きをPR！」	

用語解説

園芸市場情報に使用する主な用語解説	急騰	：前日に比べ大幅に価格が上がる。（3割程度以上）	変動の幅を示す用語	平年並	：±3%未満
	強い	：前日に比べ10%程度以上価格が上がる。		やや	：±3~6%未満
	強保合	：前日に比べ5%程度以上価格が上がる。		かなり	：±6~16%未満
	保合	：前日とほとんど同じ価格。		大幅	：±16%以上
	弱保合	：前日に比べ5%程度以上価格が下がる。			
	弱い	：前日に比べ10%程度以上価格が下がる。			
	急落	：前日に比べ大幅に価格が下がる。（3割程度以上）			
まちまち	：産地、品種により、価格の騰落が異なること。				

I 青果情報

1 1月下旬～2月中旬までの経過

気 象 | 1月下旬は、気温は全国的に平年より高く、降水量は北日本、東日本太平洋側で平年より大幅に多く、沖縄・奄美では大幅に少なかった。

2月に入ると、東日本太平洋側、西日本でぐずついた天気が続いた。寒波は周期的にくるものの冷え込みの弱い日が続いた。気温は、全国的に平年より2度以上高くなった。降水量は関東地方以西で平年より多く、北日本及び沖縄・奄美で少なくなった。日照時間は、北陸地方以北及び沖縄・奄美で平年より多くなり、特に北日本の日本海側で多かった。

野菜類

入荷量 | 暖冬で好天に恵まれたことから、多くの品目で生育は良好かつ前進傾向となった。

葉茎菜類の入荷量が潤沢で、「ブロッコリー」は前年を大幅に、「こまつ菜」「しゅんぎく」は前年をかなり上回る入荷となった。

野菜全体では、1月下旬から2月中旬までの入荷量は114,332 t（前年比99.2%）と前年並だった。

相 場 | 「だいこん」「キャベツ類」などは前年をかなり下回ったが、猛暑の影響を受けた「ねぎ」「たまねぎ」は前年を大幅に上回った。

野菜全体では、1月下旬から2月中旬までの価格は259 円/kg（前年比99.0%）と前年並だった。

果実類

入荷量 | 「みかん類」「かんきつ類」「りんご類」「いちご類」を中心に入荷。

「りんご類」は、猛暑の影響で貯蔵量少なく、前年を大幅に下回った。「いちご類」は1月下旬に各産地2番果が出揃い、量が増え始めたことで、前年並になった。

果実全体では、1月下旬から2月中旬の入荷量は33,410t（前年比92.7%）とかなり下回った。

相 場 | 「りんご類」は入荷量が少ないため、前年を大幅に上回った。「みかん類」、「いちご類」は前年をやや上回った。

果実全体では、1月下旬から2月中旬の価格は578 円/kg（前年比110.7%）とかなり上回った。

東京都中央卸売市場における入荷量と価格

2024年1月下旬～2月中旬

(単位:t、%、円/kg)

品目	1月下旬				2月上旬				2月中旬				1月下旬～2月中旬合計			
	開市日数 本年7日・前年8日				開市日数 本年8日・前年7日				開市日数 本年6日・前年6日				開市日数 本年21日・前年21日			
	入荷量	前年比	価格	前年比	入荷量	前年比	価格	前年比	入荷量	前年比	価格	前年比	入荷量	前年比	価格	前年比
野菜総量	36,886	88.2	249	97.6	41,848	106.2	260	99.1	35,598	104.6	267	99.9	114,332	99.2	259	99.0
うち外国産	828	119.6	310	68.2	960	140.2	329	68.9	814	169.0	338	61.9	2,601	140.0	326	66.9
果実総量	11,172	85.6	551	109.4	12,691	100.4	561	107.0	9,546	92.4	633	116.3	33,410	92.7	578	110.7
うち外国産	709	80.4	279	113.5	724	82.5	296	113.4	723	85.6	280	100.7	2,157	82.8	285	109.0

主要品目一覧(都中央全体)

(単位:t、%、円/kg)

品目 (野菜)	1月下旬				2月上旬				2月中旬				1月下旬～2月中旬合計			
	入荷量	前年比	価格	前年比	入荷量	前年比	価格	前年比	入荷量	前年比	価格	前年比	入荷量	前年比	価格	前年比
だいこん	3,077	81.9	87	82.8	3,397	95.6	98	98.5	2,788	107.4	87	85.8	9,262	93.5	91	89.2
にんじん	2,073	81.4	114	100.7	2,307	96.6	124	98.8	1,753	94.5	142	111.1	6,133	90.3	126	103.5
はくさい	4,081	83.6	57	88.7	4,627	98.8	61	112.9	3,504	99.3	61	90.0	12,212	93.3	60	96.9
キャベツ類	4,781	86.6	80	87.4	5,472	107.8	78	78.7	4,660	98.3	85	90.8	14,914	97.2	81	85.3
ほうれんそう	576	100.1	464	88.2	596	110.1	451	82.9	563	108.0	439	91.2	1,734	105.9	451	87.2
ねぎ	1,498	73.7	297	119.8	1,681	94.1	344	138.0	1,322	94.1	327	129.1	4,501	86.2	323	129.4
レタス類	2,013	86.2	218	93.4	2,320	111.4	220	78.3	2,271	112.5	210	80.8	6,604	102.6	216	84.0
きゅうり	1,304	99.7	511	82.0	1,390	94.1	526	105.7	1,428	106.8	494	117.0	4,121	100.0	510	99.4
なす	464	106.8	483	79.9	522	126.0	510	91.1	502	100.6	496	106.0	1,487	110.4	497	92.0
トマト	1,427	87.5	360	98.4	1,825	115.0	370	93.3	1,672	109.0	373	93.9	4,924	103.6	368	95.3
ピーマン	522	100.0	689	86.1	542	110.3	766	92.5	538	111.6	766	93.6	1,602	107.1	741	90.9
さといも	146	65.8	359	114.1	155	87.0	384	119.7	130	80.3	397	123.3	430	76.7	380	119.0
ばれいしょ類	2,705	95.0	134	98.2	3,033	108.0	136	89.1	2,474	112.1	145	97.0	8,213	104.4	138	94.6
たまねぎ	3,018	86.5	198	145.3	3,510	95.5	194	142.0	3,036	99.0	187	134.7	9,565	93.5	193	140.7
生しいたけ	210	93.8	1,067	98.2	226	114.6	1,090	98.5	194	121.8	1,066	98.3	630	108.5	1,075	98.4
かぼちゃ	565	127.1	211	60.5	600	139.6	237	60.1	465	179.8	240	48.4	1,631	143.9	229	57.3
さやえんどう	5	9.0	1,083	89.2	5	11.5	1,136	80.7	4	10.2	1,143	76.6	14	10.1	1,118	82.8
かんしょ	1,123	83.7	252	96.5	1,352	119.6	254	95.6	1,013	94.6	255	94.4	3,488	98.5	254	95.6
かぶ	410	96.4	126	85.9	453	121.8	134	86.9	399	114.6	135	88.9	1,263	110.2	132	87.4
ごぼう	212	96.2	341	91.7	234	95.7	348	98.1	167	102.6	394	106.1	613	97.6	358	98.1
こまつ菜	426	105.4	296	69.1	465	125.4	291	65.4	425	116.4	279	75.7	1,316	115.4	289	69.7
こねぎ	129	98.3	834	92.3	150	120.4	839	91.6	129	112.6	847	91.8	408	110.1	840	91.9
糸みつば	36	97.4	479	81.1	45	113.5	476	85.5	35	105.9	454	96.8	115	105.8	470	86.9
しゅんぎく	85	99.0	678	75.4	93	144.0	699	72.2	74	105.9	568	82.8	252	114.4	653	76.7
にら	232	92.2	858	87.0	265	120.4	882	87.9	232	100.8	858	95.0	729	103.8	867	89.8
セルリー	216	84.8	219	87.4	279	109.7	213	91.3	242	114.1	213	82.7	738	102.2	215	87.1
カリフラワー	211	107.4	193	98.1	165	122.6	229	93.3	175	119.6	206	95.1	551	115.4	208	96.0
ブロッコリー	1,308	106.9	352	90.6	1,437	152.5	393	86.8	1,371	118.2	357	89.1	4,116	123.8	368	89.6
サラダな	17	90.8	491	87.9	20	113.6	533	83.6	18	80.7	514	112.1	55	93.9	514	94.2
パセリ	13	92.3	1,090	86.9	16	123.7	1,032	82.3	14	126.5	888	74.1	43	113.0	1,001	80.9
チンゲンサイ	110	90.5	307	90.5	129	115.5	308	79.6	115	109.6	290	81.3	354	104.7	302	83.8
エンダイブ	2	95.1	820	77.3	2	157.1	724	58.5	2	155.8	715	50.0	6	132.9	747	61.0
ミニトマト	579	102.8	501	74.6	625	108.6	602	82.3	533	101.2	683	100.4	1,737	104.3	593	85.4
とうもろこし	1	62.7	573	118.3	2	84.7	620	142.3	2	236.1	606	129.5	4	113.6	608	134.1
いんげん	53	103.7	1,000	91.6	66	154.6	1,047	80.0	53	96.7	971	88.4	172	115.7	1,009	87.2
そらまめ	39	123.7	697	80.1	46	382.0	713	58.4	65	611.9	655	39.8	150	276.9	684	62.1
えだまめ	2	120.9	2,022	88.1	2	98.7	2,186	132.0	6	138.2	970	98.9	10	125.4	1,405	99.4
やまといも	28	87.3	683	106.8	30	108.4	679	108.8	22	72.6	683	110.7	79	88.8	682	108.7
根しようが	50	84.5	571	98.7	56	108.7	575	97.5	49	105.9	569	94.5	155	98.8	572	97.1
マッシュルーム	34	80.3	1,033	103.6	43	110.1	980	98.4	36	115.2	1,004	97.5	114	100.2	1,004	99.8

品目 (果実)	1月下旬				2月上旬				2月中旬				1月下旬～2月中旬合計			
	入荷量	前年比	価格	前年比	入荷量	前年比	価格	前年比	入荷量	前年比	価格	前年比	入荷量	前年比	価格	前年比
みかん類	4,143	90.9	345	103.0	4,531	126.4	362	103.3	2,186	90.8	376	103.7	10,860	102.9	358	103.4
(早生みかん)	161	99.3	506	101.6	75	111.4	438	90.1	29	108.7	453	78.4	265	103.5	481	95.6
(普通みかん)	3,981	90.6	338	102.9	4,452	126.7	361	103.7	2,144	90.3	370	103.4	10,577	102.8	354	103.5
かんきつ類	2,649	91.4	427	105.3	3,441	95.9	428	107.6	2,979	93.0	411	102.1	9,068	93.6	422	105.1
りんご類	1,905	75.6	426	142.2	2,067	81.3	417	136.6	1,655	78.8	414	141.3	5,626	78.6	419	139.9
(ふじ)	1,549	74.1	423	143.6	1,684	82.9	420	144.5	1,339	76.5	415	143.5	4,572	77.9	420	143.9
いちご類	1,285	86.9	1,628	104.8	1,489	94.4	1,635	103.7	1,691	117.0	1,611	102.3	4,464	99.2	1,624	103.5
(とちおとめ)	320	53.1	1,457	100.5	375	59.6	1,465	100.0	404	83.2	1,456	100.9	1,099	64.0	1,459	100.4
とちあいか	414	-	1,514	-	478	-	1,518	-	560	-	1,498	-	1,453	-	1,509	-
(あまおう)	117	75.7	2,083	107.8	144	79.3	2,018	104.4	187	94.1	1,911	100.3	448	83.8	1,990	103.5
その他いちご	275	51.2	1,798	115.0	312	55.9	1,822	115.5	322	61.2	1,797	113.9	909	56.1	1,806	114.8
メロン類	78	76.0	1,376	109.1	78	95.2	1,641	122.7	74	94.4	1,739	136.7	230	87.4	1,583	122.9
(アールスメロン)	48	82.2	1,781	109.1	48	96.8	2,178	128.1	42	92.9	2,476	147.8	138	90.0	2,129	127.8
すいか類	9	61.2	524	152.2	26	140.4	374	81.1	24	238.7	520	111.7	59	136.5	455	107.5
(すいか大王)	8	53.2	479	143.2	23	192.0	314	113.3	14	189.9	336	100.7	45	132.8	348	111.2
ぶどう類	36	116.9	1,399	71.7	30	171.7	731	65.4	25	31.6	639	102.1	92	71.8	972	95.5
(シャインマスカット)	12	62.5	3,104	109.3	2	44.3	2,979	115.2	1	40.2	2,806	103.6	14	57.6	3,071	110.2
かき類	127	62.4	500	128.9	63	62.9	494	127.3	42	114.1	530	105.0	232	68.2	504	125.8

主要品目一覧(都中央千葉県産)

品目 (野菜)	1月下旬				2月上旬				2月中旬				1月下旬～2月中旬合計			
	入荷量	前年比	価格	前年比	入荷量	前年比	価格	前年比	入荷量	前年比	価格	前年比	入荷量	前年比	価格	前年比
だいこん	1,400	98.9	87	83.9	1,384	92.2	100	100.6	1,061	96.1	92	92.3	3,845	95.6	93	92.2
にんじん	1,711	84.1	115	100.7	1,803	97.6	125	98.9	1,244	89.9	143	110.6	4,758	90.4	126	103.0
キャベツ類	1,348	106.8	77	86.4	1,504	157.0	77	80.8	1,254	104.9	80	91.8	4,106	120.2	78	86.4
ほうれんそう	40	89.0	376	88.2	35	98.8	397	90.0	37	101.6	363	95.9	113	95.9	378	90.9
ねぎ	460	76.4	302	123.1	557	91.9	340	141.2	536	105.4	325	131.0	1,553	90.5	324	132.3
レタス類	93	77.8	256	83.9	118	103.4	258	72.8	85	77.5	271	81.5	295	86.2	261	79.0
きゅうり	215	130.4	484	86.0	239	89.3	495	106.1	234	107.8	472	119.1	688	105.9	483	103.5
トマト	47	75.1	337	99.9	59	108.0	345	96.1	64	106.1	339	95.5	170	95.7	341	97.3
さといも	8	36.1	375	126.3	17	103.9	434	144.8	11	86.6	447	139.6	37	69.5	424	139.8
かんしょ	605	92.6	237	95.7	701	115.5	238	92.8	514	90.4	242	93.8	1,820	99.5	239	94.1
かぶ	352	95.3	126	86.2	388	117.7	135	88.1	354	113.7	133	89.0	1,094	108.3	132	88.0
こまつ菜	16	114.2	272	69.3	19	158.5	286	74.1	17	131.5	251	70.3	52	133.3	270	71.3
しゅんぎく	34	109.8	680	75.5	36	161.8	701	72.6	27	103.4	569	83.8	97	122.4	657	77.6
サラダな	8	94.5	453	81.6	8	98.9	516	78.7	7	69.5	513	112.9	22	86.4	493	90.1
パセリ	7	97.4	917	87.6	9	122.5	871	82.9	8	140.4	688	66.4	24	119.1	820	78.4
ミニトマト	63	108.9	451	82.4	60	107.6	544	84.6	54	98.1	585	104.7	177	104.9	524	89.9
やまといも	18	83.3	626	104.5	18	107.3	615	106.2	12	58.3	605	102.7	48	81.4	617	104.5

品目 (果実)	1月下旬				2月上旬				2月中旬				1月下旬～2月中旬合計			
	入荷量	前年比	価格	前年比	入荷量	前年比	価格	前年比	入荷量	前年比	価格	前年比	入荷量	前年比	価格	前年比
いちご類	17	99.1	1,461	98.8	18	93.9	1,512	101.4	21	114.0	1,522	106.2	55	102.2	1,500	102.2
(とちおとめ)	10	99.6	1,385	97.7	11	86.4	1,433	98.1	13	120.6	1,457	107.8	34	101.1	1,428	101.0
その他いちご	7	100.0	1,571	99.9	7	114.4	1,644	104.6	8	106.6	1,638	104.8	21	106.7	1,619	103.1
メロン類	1	43.1	1,430	120.6	2	218.0	1,790	124.0	2	96.6	2,274	184.6	5	93.7	1,936	155.4
(アールスメロン)	1	43.1	1,430	120.6	2	218.0	1,790	124.0	2	96.6	2,274	184.6	5	93.7	1,936	155.4

注) 斜体で表示した品目は、季節的に入れ替えをします。
0は単位に満たないもの。 -は数値の発表がないもの。

前年比10%以上
前年比10%以下

資料: 東京青果物情報センター速報

2 3月の見通し

野菜

各品目、作型・産地の切り替え時期を迎える。

暖冬であったことから、多くの品目で生育は前進しており、「だいこん」「はくさい」「にんじん」では、一時的に端境が生じ、入荷量の減少が懸念されるが、後続産地の生育は順調で、入荷量は前年並が見込まれる。

野菜全体では、入荷量は前年をやや上回り、価格は前年並の見込み。

果実

「かんきつ類」「りんご類」「いちご類」の出回りが中心となり、「びわ」「マンゴー」「すいか類」など夏を感じる品目が出てくる。

入荷量は、「いちご類」は九州産地で中旬以降3番果のピークを迎え、全国的に出荷量が増える見込み。「りんご類」は引き続き産地在庫少なく、前年を下回る。

価格は、「いちご類」は前年並の見込み。「りんご類」はCA貯蔵品に切替わり、中上位等級比率が増えるが、入荷量少ないため高くなる見込み。

果実全体では、入荷量は前年をやや下回り、価格は前年をかなり上回る見込み。

品目	入荷量(t)		単価(円/kg)		備考 (主産地の生育状況等)
	前年比	平年比	前年比	平年比	
だいこん	⇒	↓↓↓	↗↗	↑↑	主産県は千葉、神奈川県産。生育は前進傾向で、出荷が前倒し、神奈川県産の切り上がりが早いことから平年をかなり下回る入荷量が見込まれる。
にんじん	⇒	↓↓↓	↓	⇒	主産県は千葉、徳島県産。千葉県産の収穫・出荷が前倒しし入荷量が減るが、生育順調な後続産地の徳島県産の出荷が始まる。入荷量は平年をかなり下回ることが見込まれる。
キャベツ類	⇒	↓↓↓	↗	↗↗	主産県は愛知、千葉、神奈川県産。生育は前進傾向で、愛知県産の切り上がりが早くなるが、神奈川県産が出回り、大きな端境はない。入荷量は平年をかなり下回ることが見込まれる。
ねぎ	⇒	⇒	↗↗	↓↓↓	主産県は千葉・茨城・埼玉県産。秋冬作の終盤で、入荷量は潤沢、下旬からは春作が漸増するため、入荷量は前年並が見込まれる。
きゅうり	⇒	↓	⇒	↗↗	主産県は宮崎・群馬・千葉県産。宮崎県・関東産の春作が漸増する。生育はおおむね順調だが、需要低迷等の影響から、入荷量は平年をやや下回ることが見込まれる。
トマト	↗↗	⇒	↓↓↓	↓	主産県は、熊本、栃木、愛知県産。天候に恵まれ、生育は良好で、安定した入荷となることから、入荷量は前年並が見込まれる。

増加 減少

凡例			
⇒	平年並: ±2%	↗↗, ↓↓↓	かなり高, かなり低: ±6~15%
↗, ↓	やや高, やや低: ±3~5%	↑↑, ↓↓	大幅高, 大幅低: ±16%以上

3 今月の青果物

キャベツ類

主要産地のキャベツ類の入荷量(東京都中央卸売市場)

産地	2022年度3月入荷量	2022年度3月シェア率
千葉	3,373 t	19.4 %
群馬	209 t	1.2 %
愛知	9,341 t	53.7 %
神奈川	3,940 t	22.7 %

今後の競合産地の動向は?

令和5年の東京都中央卸売市場の年間入荷量シェアは、1位群馬県(26%)、2位愛知県(25%)、3位千葉県(22%)でした。

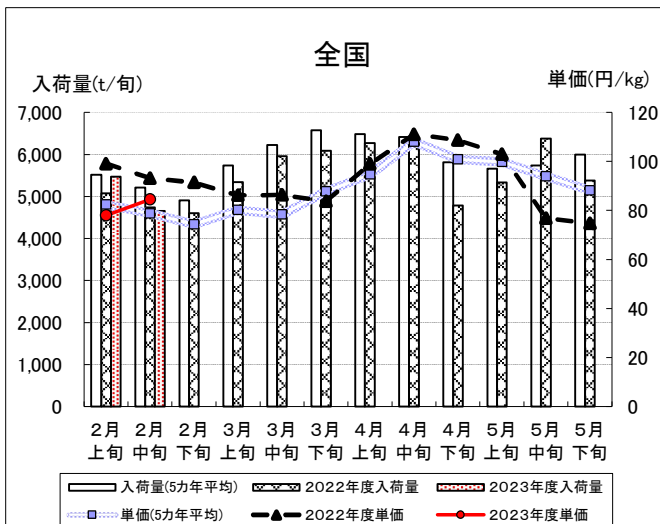
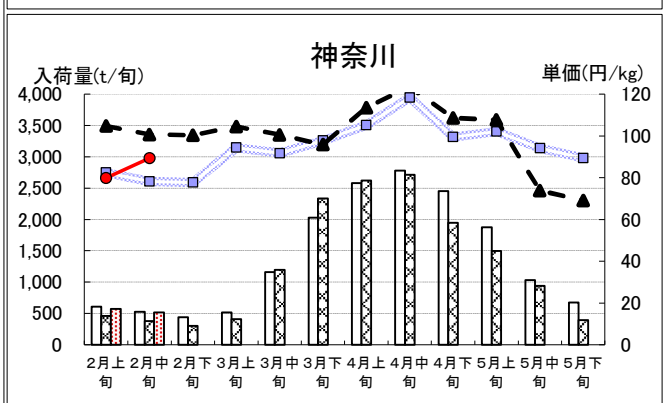
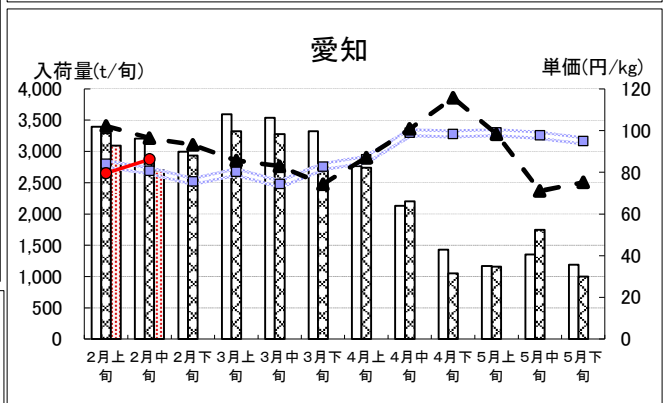
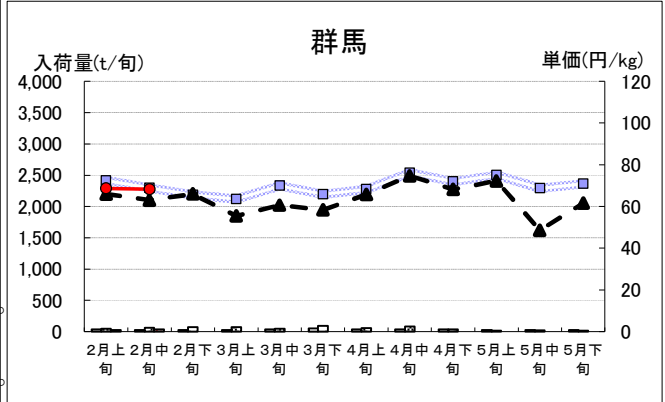
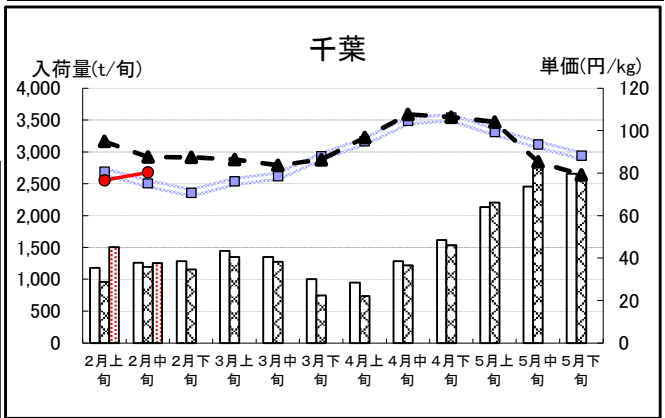
キャベツ類は、比較的冷涼な気候を好むため、南から北へ、平地から高原へと産地をつなぎ、周年で供給されています。また、出荷時期によって春キャベツ、夏秋キャベツ、冬キャベツに分類され、千葉県産は主に春キャベツの産地です。

キャベツ類は野菜の中で最も購入量が多く、販売価格に関係なく、安定して購入される品目です。また、小売価格は200円/kg前後と安定しています。近年は、需要が増加している外食・中食の基本食材であることから、巻きが固く歩留まりの良い冬系(寒玉)の需要が増加しています。

今作は各産地、生育順調かつ前進傾向となっています。そのため、愛知県産は切り上がりやや早まる見込みです。一方、千葉県産と出荷のピークが重なる神奈川県産の春キャベツの生育もやや早く、今月中旬以降、潤沢な出回りを見込んでおり、大きな端境はない見込みです。

降雨によっては、入荷量が一時的に減少することもあります。入荷量は前年並で、平年よりやや下回る見込みです。

3月入荷予測	17,000t(前年比97.8%、平年比91.7%)		
3月価格予測	90円(前年比105.4%、平年比109.3%)		
3月市況予測	(上旬) 保合 ⇒	(中旬) 保合 ⇒	(下旬) 強保合 ↗



II 花き(切花)情報

2月(中旬)までの経過

1月下旬は、気温が高めに推移したことで、ストック、球根類等一部の品目が前倒し入荷となった。その反動で、2月に入ると上旬の入荷量は前年を大幅に下回った。中旬には、入荷量が回復し、前年をかなり上回った。相場は、バレンタイン需要が期待されたものの、期間を通じて奮わなかった。

販売経過 (東京都中央卸売市場大田市場)

項目	経過
入荷量	1月下旬は前年を大幅に上回ったが、2月上旬は平年を大幅に下回った。2月中旬は平年をかなり上回った。
相場	1月下旬から2月中旬をとおして、前年をかなり下回った。
動向	コロナ禍明け後の婚礼需要が落ち着き、物価高、需要減により、前年に比べると単価安となった。

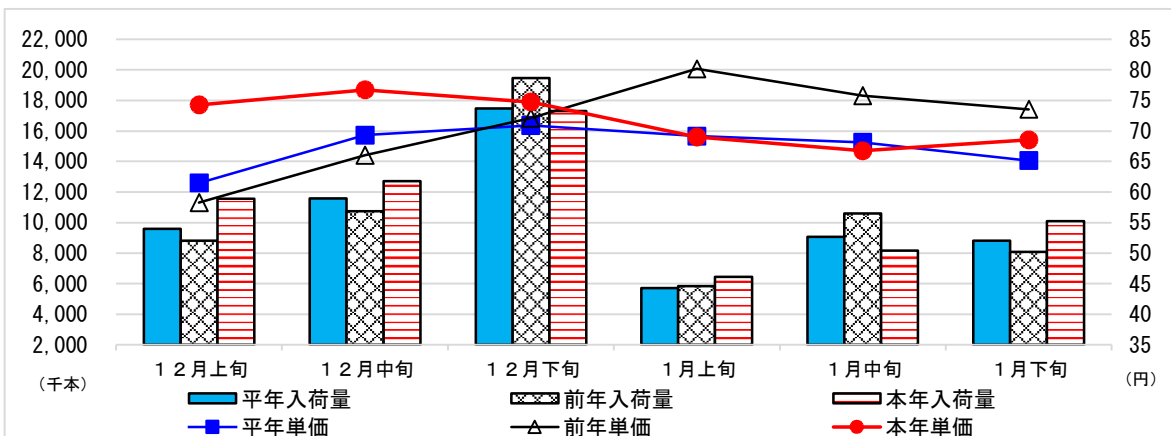
品目別経過

品目	経過
ストック	(株)フラワーアクションジャパン 暖冬傾向の為、1月中下旬に入荷が集中したが、2月は落ち着きを見せて相場の立て直しとなった。
バラ	(株)大田花き 本年は14日のフラワーバレンタインと3連休が2回あり、堅調な販売。しかし、一般小売が景気良く売れている訳ではなく、必要な品種や色以外は厳しい相場展開。特に輸入品は、商社の希望値に届かなかった。
カラー	(株)大田花き 湿地性は千葉、愛知ともに2月初めの寒波の影響もあり、上旬は入荷少ない状況が続いた。中旬頃から数量増加し、単価も落ち着いた。畑地性は、国産・輸入ともに入荷量が非常に少なく、高単価での取引となった。

3月の見通し

品目	見通し
コギク	(株)世田谷花き 上旬から入荷は増える見込み。お彼岸需要で引き合いあることから、単価は強めの見込み。
カーネーション	(株)世田谷花き 一般的に需要が高まり、引き合いも強い見込み。
ガーベラ	(株)フラワーアクションジャパン 例年どおりの需要が見込まれ、注文も一定数あることから、一気に単価が上昇する見込み。

1月の入荷量と単価の経過<確定値>〔株)大田花き〕



花き流通情報連絡協議会資料より作成 平年値は過去3カ年の平均

IV や っ ら ゃ ば 閑 話

「選果はブランド」

ある果物専門店の代表から話を伺う機会がありました。

「果物を選ぶ上で、最も重要視しているところは何か？」と質問をしたところ、次の答えが返ってきました。

『何よりもまず、選果の良い産地の品物を選ぶようにしている。』

選果の良い産地例として、JAながさき西海が挙がりました。

選果基準を定めて、うんしゅうみかんのJA独自ブランド「味っ子」「味まる」として出荷している他、長崎県下統一ブランド「出島の華」としても出荷しているとのこと。

どのブランドも品種は「させぼ温州」で、ブランド別に園地が指定され、ブランドごとに光センサーを2回通して形状、糖度、酸度で選果し、各々の基準をクリアしたもののみが出荷されるとのことでした。

代表曰く、

『選果技術の良い産地の品物であれば、箱を見るだけで、記載された情報からブランド名、一定の品質（形状、糖度、酸度）であることが分かる。』

とのこと。また、

『果物は、糖度や酸度等、品質保証されていることが「ブランド」そのもの。』

とも話していました。

千葉県は梨の産地であることから、JAえちご中越の事例も挙がりました。

管内で生産される桃、ぶどう、梨、洋梨の共通ブランドとして、「天果糖逸（てんかとういつ）」が定められ、特に梨は、品種に関わらず、全量を光センサーで選果し、糖度11度以上を「天果糖逸」ブランドで出荷しているとのこと。

切花においても、卸売会社のセリ人から、『箱を開けなくても品質が分かる（＝信頼がおける）産地が一番！』との話を伺っています。

出荷規格のとおり選果・選別され、出荷されていることが一つの保証（＝ブランド）となることは、果物のみならず、野菜、花きにも言えることです。近年では、AIを活用した選果機も登場しており、時代はどんどん進んでいます。

（チーバくんの鼻の先）

V 首都圏 掲示板



首都圏量販店を中心に千葉県フェアを開催！

2月の県産農林水産物の販売促進月間に合わせて、県・JA全農ちば・卸売会社と連携し、首都圏量販店を中心に316店舗、延べ585日間（1～2月）で千葉県フェアを開催しました。

本格出荷を迎えた千葉県産の冬春野菜を集中陳列し、一部店舗では販売推進員が店頭立ち、来店したお客様へ目玉品目の試食を勧めながらPRしました。

「なばな」で炒め物の食べ方提案をした店舗では、お客様から「茹でなくていいの？」と驚きの声や店舗担当者から「好評で今後の取引にも繋がりそう」とのお言葉をいただきました。また、べにはるかの日（2月8日）に合わせたさつまいもを中心とした販促など、関係機関と調整しながら各品目の売り込みを行いました。



←
なばな中心や集中陳列など各店販促資材を活用した売場



社員食堂において県産食材と県産花きをPR！

東京青果（株）、JA全農ちばと連携して、2/16（金）にNEC本社ビル（東京都港区）と高津事業所（神奈川県川崎市）の社員食堂において、旬を迎える葉たまねぎやなばなを使ったメニューによる、県産食材のPRを行いました。

また、先行して2/14（水）～16（金）にかけて、出荷最盛期を迎える県産切花を使ったフラワーアレンジメントを展示し、一足早い春を迎える県産農産物のPRを行いました。

→
定食ディスプレイ
多くの場所でポスターやデジタルサイネージでPR



←
県産切花（カラー、ストック、ハランを使ったアレンジメント）



←
大きなカウンターで各種リーフレットを配架しPR



ご提供いただいている青果物及び花き産地情報について

首都圏マーケティングセンターでは、青果物及び花きの産地情報の提供を、全農業事務所をお願いしています。いただいた情報は、他県やJA全農、経済連、卸売会社との情報交換会議の基礎資料として活用するほか、農林水産省や花きの仲卸・小売店等の流通業界に情報提供しています。

生育情報や産地の様子、取組等の積極的な情報発信に向けて、引き続き毎月の情報提供をお願いいたします。

～メールマガジン配信のご案内～

ホームページ情報の更新内容などをお伝えする電子メール（メールマガジン）を配信しています。ご希望の方は下記メールにてお申し込みください。

宛先 : nousin007@mz.pref.chiba.lg.jp

※タイトル欄に「メールマガジン希望」、本文に所属（勤務先）と担当者名を記入してください。