

# 園芸市場情報

令和6年1月号

[www.pref.chiba.lg.jp/ryuhan/engei/](http://www.pref.chiba.lg.jp/ryuhan/engei/)

発行：千葉県農林水産部流通販売課  
首都圏マーケティングセンター  
住所：〒143-0001 東京都大田区東海3-2-1  
大田市場事務棟4F  
電話：03-5492-5416・5407  
FAX：03-5492-5407

## 1月の相場見通しは？！

野菜類は、入荷量は前年並、相場も前年並か！

果実類は、入荷量は前年をやや上回り、相場は前年並か！

花きは、入荷量は前年をやや下回り、相場も前年をやや下回るか！

<今月の写真>

## \* 令和6年 初市 \*

1月5日(金)、青果、花きともに新年最初のセリが行われました。

東京青果(株)の売場では、コロナ禍が明けて初めての初市となり、大勢の買参人で賑わいました。マンモス競売場では、社長のあいさつ、卸売業者・仲卸業者等関係者による手締めのあと、特大2艘、大4艘の宝船とさくらんぼのセリが行われました。



←宝船の舳先には、今年の干支である「辰」の彫り物が飾られています。特大は50万円、大は15万円で落札されました。



←毎年恒例となっている超促成栽培さくらんぼの初せりでは、中央の品が過去最高の140万円で落札されました。

## CONTENTS (目次)

I 青果情報	1頁
12月(中旬まで)の経過	
東京都中央卸売市場の主要品目の入荷量と価格	
1月の見通し	
今月の青果物 特集「レタス類」	
II 花き(切花)情報	6頁
12月(中旬まで)の経過(販売経過、品目別経過)	
1月の見通し(ストック、カラー)	
11月の入荷量と単価の経過 <<確定値>>	
III やっちゃんば閑話	7頁
「棚の確保」	
IV 首都圏掲示板	8頁
・「2023年の松市が開かれました！」	
・「量販店において千葉県フェアを開催しました！」	

## 用語解説

園芸市場情報に使用する主な用語解説	急騰	: 前日に比べ大幅に価格が上がる。(3割程度以上)	変動の幅を示す用語	平年並	: ±2%以内
	強い	: 前日に比べ10%程度以上価格が上がる。		やや	: ±3~5%
	強保合	: 前日に比べ5%程度以上価格が上がる。		かなり	: ±6~15%
	保合	: 前日とほとんど同じ価格。		大幅	: ±16%以上
	弱保合	: 前日に比べ5%程度以上価格が下がる。			
	弱い	: 前日に比べ10%程度以上価格が下がる。			
	急落	: 前日に比べ大幅に価格が下がる。(3割程度以上)			
	まちまち	: 産地、品種により、価格の騰落が異なること。			

# I 青果情報

## 1 11月下旬～12月中旬までの経過

気 象	<p>11月下旬は、日照時間が全国的に平年を上回り、気温も平年を上回る地域が多かった。降水量は、北日本の日本海側を除き、多くの地域で平年を下回った。</p> <p>12月に入ると、寒気の影響により九州、本州の日本海側、および北海道では大雪となった地域もあったが、多くの地域で朝晩は冷えても日中は暖かい日が多かった。</p> <p>日照時間は、北海道の日本海側、東北地方、中国地方の内陸部、九州北部で平年より短く、その他の地域では平年より長くなった。</p> <p>気温は、北海道、青森、秋田を除き全国的に平年より高くなった。</p> <p>降水量は、北海道の日本海側、東北、北陸地方、また、中国地方の山間部で平年より多く、関東、近畿、四国、九州北部で平年より大幅に少なかった。</p>
-----	--

### 野菜類

入荷量	<p>温暖な天候により、多くの品目で生育は良好かつ前進傾向となったものの、依然として、夏の猛暑による生育不良の影響が残り、前年をかなり下回った。</p> <p>猛暑の影響が大きかった「たまねぎ」は前年を大幅に、「ねぎ」「トマト」はかなり下回る入荷となった。</p> <p>野菜全体では、11月下旬から12月中旬までの入荷量は114,948 t（前年比92.6%）と前年をかなり下回った。</p>
相 場	<p>多くの品目が高値基調となった。特に、猛暑の影響が大きかった「たまねぎ」「ねぎ」等は、需要時期も重なり、前年を大幅に上回った。</p> <p>野菜全体では、11月下旬から12月中旬までの価格は245円/kg（前年比115.1%）と前年をかなり上回った。</p>

### 果実類

入荷量	<p>「みかん類」「りんご類」「かき類」を中心に入荷した。</p> <p>「みかん類」は入荷が前進化したものの、少雨の影響による小玉傾向で、入荷量は前年並だった。「りんご類」は、天候の影響でサビ果が多く、生理落果もあり前年を大幅に下回った。「いちご類」は、猛暑の影響で花芽分化がばらつき、収穫開始が遅れていたが、12月中旬より各産地で量が増えてきた。</p> <p>果実全体では、11月下旬から12月中旬の入荷量は41,611t（前年比89.2%）と前年をかなり下回った。</p>
相 場	<p>メロン類を除く果実全体が、前年を上回る単価だった。「りんご類」「いちご類」は入荷量少なく、前年を大幅に上回った。「メロン類」は入荷量多く、前年をやや下回った。</p> <p>果実全体では、11月下旬から12月中旬の価格は493円/kg（前年比117.6%）と前年を大幅に上回った。</p>

# 東京都中央卸売市場における入荷量と価格

2023年11月下旬～12月中旬

(単位:t、%、円/kg)

品目	11月下旬				12月上旬				12月中旬				11月下旬～12月中旬合計			
	開市日数 本年7日・前年7日				開市日数 本年7日・前年8日				開市日数 本年7日・前年7日				開市日数 本年21日・前年22日			
	入荷量	前年比	価格	前年比	入荷量	前年比	価格	前年比	入荷量	前年比	価格	前年比	入荷量	前年比	価格	前年比
<b>野菜総量</b>	<b>38,252</b>	<b>99.9</b>	<b>239</b>	<b>114.3</b>	<b>37,836</b>	<b>82.1</b>	<b>242</b>	<b>121.3</b>	<b>38,861</b>	<b>97.9</b>	<b>254</b>	<b>109.4</b>	<b>114,948</b>	<b>92.6</b>	<b>245</b>	<b>115.1</b>
うち外国産	522	148.4	394	78.8	648	99.3	356	90.0	827	117.4	311	80.6	1,996	116.9	347	84.1
<b>果実総量</b>	<b>12,887</b>	<b>89.1</b>	<b>420</b>	<b>113.6</b>	<b>13,765</b>	<b>81.0</b>	<b>475</b>	<b>118.1</b>	<b>14,959</b>	<b>98.5</b>	<b>572</b>	<b>118.0</b>	<b>41,611</b>	<b>89.2</b>	<b>493</b>	<b>117.6</b>
うち外国産	825	95.2	273	106.0	690	73.8	290	111.1	804	94.3	271	103.0	2,319	87.4	277	106.4

## 主要品目一覧(都中央全体)

(単位:t、%、円/kg)

品目 (野菜)	11月下旬				12月上旬				12月中旬				11月下旬～12月中旬合計			
	入荷量	前年比	価格	前年比	入荷量	前年比	価格	前年比	入荷量	前年比	価格	前年比	入荷量	前年比	価格	前年比
だいこん	3,719	105.5	68	108.3	3,319	79.7	67	130.6	3,432	105.8	69	117.8	10,470	95.8	68	118.9
にんじん	2,504	96.9	160	147.3	2,644	88.3	137	129.5	2,587	92.4	134	117.0	7,736	92.3	143	130.9
はくさい	5,628	128.9	39	72.1	5,219	87.4	39	101.1	4,180	97.7	48	120.5	15,028	102.8	41	95.2
キャベツ類	4,761	103.3	90	127.6	4,583	95.1	86	153.3	4,402	96.4	85	120.4	13,746	98.2	87	132.7
ほうれんそう	518	83.1	441	131.0	518	81.1	435	125.8	585	115.5	443	102.9	1,621	91.6	440	119.9
ねぎ	1,564	93.5	454	176.0	1,622	81.8	399	148.6	1,712	91.2	354	128.9	4,898	88.5	401	149.9
レタス類	1,863	91.2	204	149.4	1,817	81.3	226	185.4	2,025	87.4	247	137.6	5,705	86.5	226	154.3
きゅうり	1,585	112.6	355	116.2	1,392	96.6	356	103.0	1,432	110.5	393	83.2	4,409	106.4	368	98.9
なす	500	98.4	421	113.9	445	91.0	437	110.7	474	121.9	412	96.7	1,418	102.4	423	107.3
トマト	1,185	80.5	530	128.8	1,313	76.9	498	119.3	1,577	106.6	427	106.3	4,075	87.5	480	116.9
ピーマン	715	113.4	353	82.8	592	87.4	375	93.1	604	118.9	417	87.7	1,911	105.2	380	88.1
さといも	265	94.5	312	120.4	300	80.1	326	120.6	520	87.4	359	115.5	1,085	86.8	339	117.9
ばれいしょ類	2,208	108.0	120	108.2	2,327	97.5	125	103.8	2,423	99.1	116	98.1	6,959	101.2	120	103.0
たまねぎ	2,173	83.4	196	184.0	2,412	72.4	196	182.0	2,291	74.9	194	180.5	6,876	76.5	195	182.1
生しいたけ	241	114.1	1,056	100.9	210	86.3	1,087	108.7	219	102.6	1,085	99.0	669	100.3	1,075	102.9
かぼちゃ	482	77.9	290	132.9	552	71.3	304	116.8	960	101.3	259	91.8	1,995	85.2	279	108.1
さやえんどう	37	101.8	1,086	111.1	48	95.1	1,028	113.4	56	116.2	1,040	97.6	141	104.5	1,048	106.7
かんしょ	1,060	101.0	255	97.1	1,233	83.4	249	94.8	1,263	90.8	258	99.0	3,557	90.7	254	97.0
かぶ	481	103.8	115	98.0	513	95.0	115	102.5	509	113.0	114	97.6	1,503	103.4	114	99.5
ごぼう	245	101.5	241	85.3	326	99.7	225	81.3	269	80.0	302	101.4	840	92.9	254	88.9
こまつ菜	363	95.2	229	123.1	338	87.0	250	132.1	385	115.3	271	102.2	1,086	98.4	250	118.6
こねぎ	128	102.8	827	101.5	123	82.0	846	114.2	125	108.9	946	119.2	376	96.6	872	111.9
糸みつば	30	91.0	464	96.0	31	86.9	556	109.5	34	114.1	675	91.2	95	96.5	570	99.9
しゅんぎく	102	100.7	553	123.2	100	85.8	528	118.1	103	110.9	556	88.6	305	98.1	546	108.8
にら	210	104.7	850	100.5	192	89.0	946	112.5	191	103.6	962	106.6	593	98.7	917	106.5
セルリー	214	100.6	227	108.6	208	82.1	218	117.7	208	96.2	222	117.9	630	92.3	222	114.9
カリフラワー	203	68.7	189	114.4	213	66.4	191	137.7	320	167.4	174	96.2	736	91.2	183	115.6
ブロッコリー	1,218	91.2	354	125.2	1,089	69.1	371	156.7	1,498	122.7	322	110.1	3,805	92.1	346	129.1
サラダな	18	85.2	479	133.4	19	97.9	469	108.1	19	114.2	482	80.1	56	98.0	477	104.7
パセリ	13	84.3	1,571	141.2	13	71.4	1,577	149.5	15	84.2	1,787	148.6	41	79.7	1,654	147.1
チンゲンサイ	114	101.1	294	123.1	107	87.4	295	125.5	105	110.6	291	102.8	326	98.7	294	117.3
エンダイブ	3	108.7	548	84.1	2	79.5	608	95.8	2	106.3	764	81.5	7	97.1	639	87.2
ミニトマト	506	88.2	709	101.0	599	76.3	638	105.0	679	94.9	570	110.1	1,784	86.0	632	104.9
とうもろこし	4	125.8	399	115.0	3	59.5	440	125.6	2	38.8	501	148.5	10	66.1	437	126.8
いんげん	66	91.5	819	103.9	56	79.0	873	107.5	60	115.0	948	97.4	183	93.2	878	103.8
そらまめ	0	3.5	1,523	171.5	8	61.1	1,113	131.0	16	60.0	932	143.3	24	57.4	996	137.0
えだまめ	10	122.3	1,254	103.8	5	102.5	1,277	81.7	4	51.2	1,732	149.2	19	89.3	1,370	108.1
やまといも	35	112.7	721	119.8	35	94.5	688	116.1	38	98.5	689	114.4	108	101.3	699	116.7
根しょうが	52	105.3	557	105.5	47	85.3	576	107.4	48	92.4	580	108.6	147	93.9	571	107.0
マッシュルーム	36	98.2	1,125	105.3	35	82.8	1,160	108.5	34	83.2	1,219	109.3	105	87.7	1,167	107.6

品目 (果実)	11月下旬				12月上旬				12月中旬				11月下旬～12月中旬合計			
	入荷量	前年比	価格	前年比	入荷量	前年比	価格	前年比	入荷量	前年比	価格	前年比	入荷量	前年比	価格	前年比
みかん類	7,265	97.9	299	104.2	8,518	93.6	307	108.0	9,322	104.9	335	111.9	25,104	98.8	315	108.5
(極早生みかん)	23	44.5	241	121.1	3	28.9	296	125.6	1	49.5	273	112.7	28	42.0	249	120.3
(早生みかん)	7,162	97.6	299	103.9	7,440	93.2	306	108.6	3,448	94.6	321	120.1	18,049	95.2	306	108.8
(普通みかん)	80	247.9	312	142.0	1,075	97.0	317	103.8	5,873	112.0	343	106.7	7,028	110.1	339	106.4
かんきつ類	407	99.3	609	107.7	687	81.3	647	100.7	898	99.9	580	100.9	1,991	92.5	609	101.5
りんご類	2,080	87.0	423	132.8	1,780	64.0	437	137.5	1,675	75.8	445	130.9	5,535	75.0	434	133.7
早生ふじ	9	34.0	342	195.7	3	1103.2	231	159.1	1	#DIV/0!	310	#DIV/0!	13	#DIV/0!	310	#DIV/0!
(ふじ)	1,675	91.5	416	134.3	1,423	63.3	418	141.7	1,261	70.6	427	138.8	4,358	74.3	420	138.3
いちご類	287	68.9	2,474	122.0	532	78.9	2,450	126.0	1,083	122.1	2,421	107.6	1,901	96.2	2,437	116.1
(とちおとめ)	70	36.7	2,322	122.2	135	52.2	2,312	126.2	277	83.1	2,354	106.1	481	61.6	2,338	116.1
その他いちご	188	110.2	2,371	119.7	293	124.2	2,360	123.2	513	178.1	2,347	105.5	975	144.0	2,355	114.2
メロン類	150	104.4	942	102.7	173	112.6	1,100	93.0	190	115.0	1,080	89.8	513	110.9	1,046	94.5
(アールスメロン)	127	106.4	990	101.0	126	105.0	1,224	92.7	126	102.2	1,229	90.4	379	104.5	1,147	93.9
すいか類	42	109.9	260	118.2	39	104.3	282	130.1	50	171.6	309	112.0	132	125.0	285	121.7
(すいか大玉)	39	102.4	258	117.9	39	104.3	282	130.1	50	171.6	309	112.0	129	122.4	286	121.9
ぶどう類	131	99.7	2,049	116.9	127	92.5	2,312	118.0	160	116.4	2,425	113.2	419	102.9	2,273	116.3
(巨峰)	6	123.5	1,953	112.6	1	61.9	1,749	99.6	1	106.5	1,960	142.8	8	104.8	1,919	111.8
(シャインマスカット)	91	102.5	2,433	114.3	103	102.2	2,620	110.5	131	119.3	2,761	110.5	325	108.6	2,624	111.9
日本なし類	24	19.6	548	154.9	36	42.0	563	132.4	30	56.4	533	139.2	90	34.5	549	143.1
もも類	3	192.4	2,709	98.6	1	91.5	3,014	103.0	1	567.4	2,387	89.8	5	156.5	2,751	97.0
かき類	1,500	67.0	353	151.5	1,006	54.2	351	156.4	473	69.1	414	144.5	2,979	62.3	362	152.5

主要品目一覧(都中央千葉県産)

品目 (野菜)	11月下旬				12月上旬				12月中旬				11月下旬～12月中旬合計			
	入荷量	前年比	価格	前年比	入荷量	前年比	価格	前年比	入荷量	前年比	価格	前年比	入荷量	前年比	価格	前年比
だいこん	2,389	97.6	67	109.3	2,161	82.4	67	134.6	2,075	125.6	69	122.1	6,626	98.5	68	121.6
にんじん	2,088	100.8	163	151.5	2,241	90.7	137	131.7	2,157	95.9	131	118.9	6,486	95.5	143	133.8
キャベツ類	2,125	96.2	97	133.9	1,608	80.9	92	162.1	1,507	161.5	84	125.8	5,240	102.2	92	140.4
ほうれんそう	30	77.9	380	149.6	28	71.3	358	134.8	38	107.8	349	96.6	95	85.0	361	123.9
ねぎ	168	57.8	519	187.3	261	58.9	461	162.5	319	68.6	399	138.8	748	62.4	448	157.8
レタス類	59	136.4	247	121.2	98	189.5	238	121.4	102	123.7	284	117.7	259	146.1	258	117.9
きゅうり	182	131.2	353	120.2	191	119.4	364	106.2	235	124.9	396	87.0	608	124.9	373	100.2
なす	2	91.0	422	89.3	1	26.7	525	135.5	1	69.5	525	90.1	4	53.1	477	105.7
トマト	127	60.8	484	142.3	121	65.5	454	132.9	112	137.1	380	107.7	360	75.7	442	128.8
ピーマン	4	129.6	585	73.9	4	105.9	591	83.7	5	237.6	557	78.9	13	143.4	577	78.2
さといも	11	120.6	329	147.4	15	84.4	283	131.2	23	92.1	301	119.0	50	94.5	302	128.5
かんしょ	533	92.5	245	97.0	602	84.5	235	97.4	565	90.1	228	96.0	1,700	88.8	236	96.9
かぶ	376	109.3	113	95.0	406	94.5	114	101.9	436	120.2	110	96.4	1,219	107.2	112	97.8
こまつ菜	17	132.3	246	104.2	18	95.8	261	112.8	19	58.4	257	108.4	54	84.2	255	108.4
しゅんぎく	29	97.2	563	116.7	33	88.5	542	115.7	40	128.0	559	87.6	102	103.6	554	105.4
サラダな	9	78.4	439	135.3	9	96.5	429	101.1	8	104.7	470	80.0	26	91.5	445	104.0
パセリ	8	77.8	1,465	159.7	8	70.4	1,394	168.5	10	77.2	1,624	168.0	26	75.1	1,502	166.1
ミニトマト	63	62.0	686	137.4	61	54.4	647	131.6	66	99.5	609	114.7	190	67.8	647	128.4
いんげん	6	188.3	832	88.9	1	89.3	861	82.6	1	204.3	756	71.1	9	160.6	827	84.4
やまといも	20	111.1	692	119.8	21	94.1	658	113.5	23	90.3	650	111.1	65	97.2	666	114.5

品目 (果実)	11月下旬				12月上旬				12月中旬				11月下旬～12月中旬合計			
	入荷量	前年比	価格	前年比	入荷量	前年比	価格	前年比	入荷量	前年比	価格	前年比	入荷量	前年比	価格	前年比
メロン類	2	94.1	713	99.0	2	77.8	790	85.3	2	95.5	813	80.0	5	88.7	773	86.7
(アールスメロン)	2	98.5	713	95.8	2	77.8	790	85.3	2	95.5	813	80.0	5	89.9	773	85.7
(とちおとめ)	0	30.8	1,764	85.2	2	156.8	2,139	119.1	7	126.5	2,223	96.2	9	131.9	2,202	99.8
その他いちご	1	178.5	2,676	95.2	0	41.5	2,750	126.1	3	113.6	2,416	100.7	4	98.0	2,502	105.5
レモン	0.00	0.0	0	0.0	0.17	-	109	-	0.27	-	276	-	0.44	-	211	-
日本なし類	1	2695.7	427	119.5	1	721.1	347	129.9	0	1608.3	357	61.2	2	1190.8	379	112.9

注) 斜体で表示した品目は、季節的に入れ替えます。  
0は単位に満たないもの。-は数値の発表がないもの。

前年比10%以上  
前年比10%以下

資料: 東京青果物情報センター速報

## 2 1月の見通し

### 野菜

露地野菜は関東産、果菜類等は西南暖地からの入荷が中心となる。

暖冬傾向であることから、多くの品目で生育は順調で、潤沢な入荷の見込み。

「トマト」は、生育が前進傾向で、月前半は順調な入荷が見込まれるが、月後半は減少する見込み。「ねぎ」は、猛暑による生育遅れと入荷量減が回復することから、潤沢な入荷量となる見込み。

野菜全体では、入荷量は前年並、価格も前年並の見込み。

### 果実

「みかん類」「りんご類」「いちご類」「かんきつ類」を中心に出回る。

「みかん類」は静岡産中心の入荷となる。天候よく生育順調で中心となる。「りんご類」は天候の影響で品質の低下が見られ、上位等級は少ない。また、前年に比べ貯蔵量も少ないため、高値が続く見込み。「いちご類」は年内出荷が遅れた分、入荷量は前年を上回る見込み。中下旬より2番果も始まり、端境なく入荷する見込み。

果実全体では、入荷量は前年をやや上回り、価格は前年並の見込み。

品目	入荷量(t)		単価(円/kg)		備考 (主産地の生育状況等)
	前年比	平年比	前年比	平年比	
だいこん	⇒	⇒	↘	↑↑	主産県は千葉、神奈川県産。播種以降、天候に恵まれ、生育は前進傾向である。入荷量は平年並が見込まれる。
にんじん	⇒	⇒	↗	⇒	主産県は千葉、埼玉県産。生育はおおむね順調で、入荷量は平年並が見込まれる。
キャベツ類	↗↗	↗	↘↘	↘	主産県は愛知、千葉、神奈川県産。天候に恵まれ、生育良好で、入荷量は平年をやや上回ることが見込まれる。
ねぎ	↘	⇒	↗	↘	主産県は千葉・茨城・埼玉県産。遅れていた生育が回復基調で、出荷が順調に出回り始めることから、入荷量は平年並が見込まれる。
きゅうり	↗	⇒	↓↓↓	↘↘	主産県は宮崎・千葉・高知・群馬県産。生育はおおむね順調なことから、入荷量は平年並が見込まれる。
トマト	⇒	↘	↘↘	⇒	主産県は、熊本、栃木、愛知県産。生育はやや前進傾向で、下旬以降は出回りが減る可能性があることから、入荷量は平年をやや下回ることが見込まれる。

増加 減少

凡例			
⇒	平年並: ±2%	↗↗, ↘↘	かなり高, かなり低: ±6~15%
↗, ↘	やや高, やや低: ±3~5%	↑↑, ↓↓	大幅高, 大幅低: ±16%以上

### 3 今月の青果物

#### レタス類

主要産地のレタス類の入荷量(東京都中央卸売市場)

産地	2022年度1月入荷量	2022年度1月シェア率
千葉	338 t	5.2 %
茨城	328 t	5.1 %
静岡	2,269 t	35.1 %
長崎	993 t	15.4 %

1月入荷予測	6,350t(前年比97.7%、平年比96.7%)		
1月価格予測	230円(前年比87.2%、平年比94.9%)		
1月市況予測	(上旬) 保合 ⇒	(中旬) 強保合 ↗	(下旬) 保合 ⇒

#### 今後の競合産地の動向は?

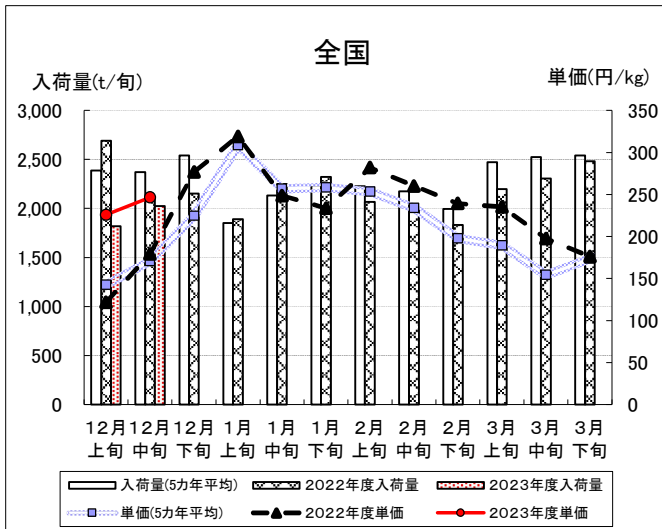
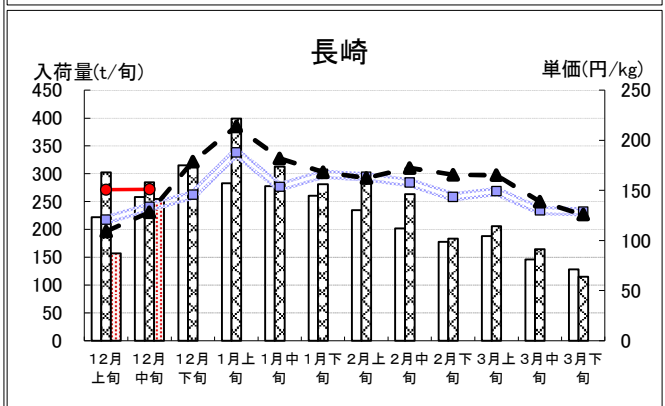
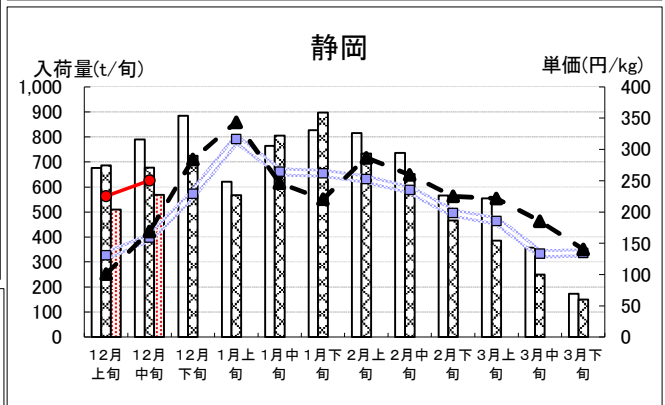
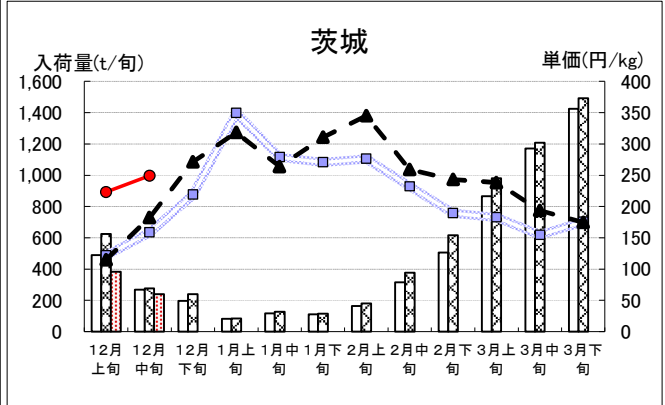
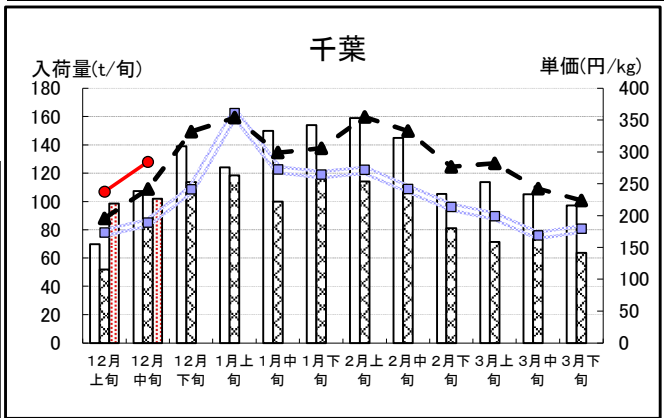
令和4年の東京都中央卸売市場の年間入荷量シェアは、1位長野県(40%)、2位茨城県(22%)、3位静岡県(8%)、千葉県は9位(2%)でした。

長野県・群馬県は5~10月出荷の夏秋産地、茨城県・静岡県・長崎県・香川県は10~5月の冬春産地で、この産地が核となり、年間通じて供給されています。

レタス類は、サラダには欠かせない野菜で、カット野菜の購入量も増え、1人当たりの年間購入量は2.2kgと過去10年間で最も多くなっています。また、小売価格は500円/キロ前後と安定しています。

近年、レタス類は色、形状、食感等、様々な種類が回っており、栄養も種類によって変わることから、サラダのみならず、炒め物、鍋などの加熱調理にも利用されています。

今年は定植以降の天候に恵まれ、生育は前進傾向にあり、年内は各産地の出荷が重なったことにより、価格の下落が見られました。今後は、前進出荷の影響と気温の低下に伴う凍霜害の発生による出荷量の減少が懸念され、平年をやや下回る出荷量が見込まれます。



## Ⅱ 花き(切花)情報

### 12月(中旬)までの経過

11月下旬から12月上旬までは、例年クリスマス・正月の需要期を控えて値を下げる傾向だが、訪日客の増加や紅葉、クリスマス関連のイベント等による需要の増加に反して入荷量が少なく、需要期前にも関わらず高単価となった。12月中旬は入荷量も増加し、平年並の相場となった。

販売経過 (東京都中央卸売市場大田市場)

項目	経過
入荷量	11月下旬は平年より大幅に少なくなり、12月上旬は平年並、中旬は平年に比べて大幅増となった。
相場	11月下旬、12月上旬は平年に比べて大幅高となったが、12月中旬は平年並となった。
動向	11月下旬、12月上旬は、慢性化している供給不足状態が加速し、平年と比べて大幅に高い相場となった。中旬には平年比20%増の入荷があったが、単価は平年並にとどまった。

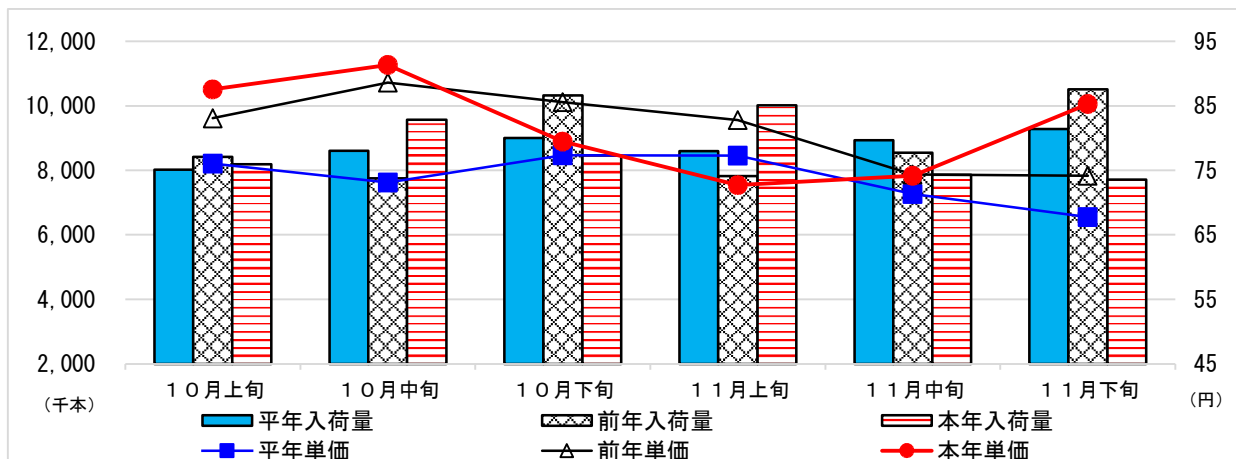
### 品目別経過

品目	経過
バラ	(株)世田谷花き 気候の影響を大きく受け、12月上旬は入荷量が多く、昨年よりやや単価安となった。クリスマスでは赤と白が単価高となった。
ストック	(株)フラワーオークションジャパン 今年度は各産地が一斉に12月中旬にピークを迎え、相場は厳しい単価での取引となった。
スイセン	(株)大田花き 日本水仙は秋口の高温、干ばつにより約1か月の生育遅れ。獣害、高齢化の影響から出荷は大きく減少した。

### 1月の見通し

品目	見通し
ストック	(株)大田花き 寒さの影響から出荷量は少ない見込み。需要面でも落ち着いた動きとなることが予想される。
カラー	(株)大田花き 湿地性は千葉、愛知共に増加していく見込み。 畑地性は千葉、福岡で各色作付けはあるが、出回り量は多くない状況。輸入品の入荷もほぼない見込み。

### 11月の入荷量と単価の経過<<確定値>>〔株)大田花き〕



花き流通情報連絡協議会資料より作成 平年値は過去3カ年の平均



## IV やっらゃば閑話

### 棚の確保

以前、「某ウインナーソーセージ」がパッケージを変更、資材や物流に係るコスト削減を図り、値上げ幅を抑えた取り組みを紹介しました。しかし、その後、原材料高やエネルギーコストの高騰に勝てず、再びの値上げが余儀なくされました。今回はこちらの話。

再びの値上げは、消費者の買い控えにより、売上を大幅に落ち込ませたそうです。この時、お店ではどんなことが起きていたのでしょうか。

「ウインナーソーセージ」は各社、スーパーマーケットの一番下の棚が「1等地」であり、その場所の取り合いをしています。「某ウインナーソーセージ」はここが長く定位置でしたが、値上げにより、売れ行きが落ち、棚の回転率が悪くなり、その結果として、「1等地」は他社の少し安い商品に差し替えられました。差し替えにかかる時期が早かったり、長かったりはしたものの、一旦、席が交代しました。

また、値上げ幅を抑えるために、テレビCMや販促キャンペーンをいったん止めたため、消費者との接点が小さくなり、商品の認知度を下げた可能性があったようです。

社長はこの状況を「消費者ニーズを無視した大失敗」と認め、すぐに棚を確保すべき、方向転換しました。本県出身の某有名タレントがおいしい食べ方を話していたのは、この頃だったのでしょうか。結果、今年度前半の決算は予想を上回るものとなったそうです。

消費者に長年愛されてきた味と品質とPR、そして、購入したいと思う販売価格であってこそ、棚は確保されると言えそうです。

さて、本県産の青果物。この頃、出荷量や品質等をきっかけとして、納め先の棚が代ったとか、小さくなったという話を聞きます。棚の交代が県内産地間の変更であればまだしも、県外産地となると心配です。生産量の減少も大きな心配事ですが、長らく言われてきた「千葉県産は品質がよい」という評価が揺らいでいるようです。変更された棚を取り戻すには量・質ともに産地の信用・信頼の回復が必要です。

努力した成果が実を結ぶ年と言われる辰年です。今、努力が必要な状況に関係者が改めて認識し、スピード感のある確実な取組が実となることを願う新年です。

(あぜみちのもぐら)

# V 首都圏揭示板

## 2023年の松市が開かれました！

12月10日、新年に向けた松、竹、おもと専門のセリが開かれました。主な産地は茨城県で、神栖市が一大産地です。今年の作柄は、夏から秋にかけての高温と少雨により品質の低下が見られ、例年に比べB品が増えたとのこと。

門松に使われる松の品種は黒松が中心で、縁起を担いで「若松」と呼ばれることが多いです。

形状は、密植して上に真っ直ぐ成長させた細長い形状の「若松」の他、自然に近いかたちで栽培し、幹が太くなったものを鉈（なた）で切り倒した「鉈切り」、切らずに根ごと引き抜いた「根引き」などがあります。

他にも、いけばなやフラワーアレンジメントに使用される「三光松」や「五葉松」、赤松の変種である「蛇の目松」（葉に斑が入る）、アメリカ原産の「大王松」（だいおうしょう）といったものがあります。



←門松用の「若松」



↑根付きの形状で出荷される  
「根引き松」



←斑入りの葉が特徴  
の「蛇の目松」

## 量販店において千葉県フェアを開催しました！

全農千葉県本部・(公社)園芸協会、卸売会社と協力し、首都圏の量販店を中心に千葉県産が多く出回り始める10月から12月に延べ659日間、308店舗で「千葉県フェア」を開催しました。この期間中には昨年につき、近畿圏(大阪・京都・兵庫・奈良・滋賀)のイオン86店舗でも開催しました。

開催したどの店舗でも試食が可能となり、焼き芋や寒い時期にぴったりのスープ、お手軽に作れる和え物などで販売促進を行いました。一部店舗ではチーバくんも応援に駆けつけ、多くの消費者の皆様千葉県産をPRしました。

首都圏マーケティングセンターでは、今後も千葉県産農産物の旬の時期に量販店でのフェアを通して、千葉県をPRしていきます。



チーバくん大人気！  
(写真左)



多くの販促資材を使用した売場作り  
(写真上)



近畿イオンでは売り場を大きく大量陳列  
(写真上と右)





### ご提供いただいている青果物及び花き産地情報について

首都圏マーケティングセンターでは、青果物及び花きの産地情報の提供を、全農業事務所をお願いしています。いただいた情報は、他県やJA全農、経済連、卸売会社との情報交換会議の基礎資料として活用するほか、農林水産省や花きの仲卸・小売店等の流通業界に情報提供しています。

生育情報や産地の様子、取組等の積極的な情報発信に向けて、引き続き毎月の情報提供をお願いいたします。

#### ～メールマガジン配信のご案内～

ホームページ情報の更新内容などをお伝えする電子メール（メールマガジン）を配信しています。ご希望の方は下記メールにてお申し込みください。

宛先 : nousin007@mz.pref.chiba.lg.jp

※タイトル欄に「メールマガジン希望」、本文に所属（勤務先）と担当者名を記入してください。