

# 園芸市場情報

令和4年11月号

[www.pref.chiba.lg.jp/ryuhan/engei/](http://www.pref.chiba.lg.jp/ryuhan/engei/)

発行：千葉県農林水産部流通販売課  
首都圏マーケティングセンター  
住所：〒143-0001 東京都大田区東海3-2-1  
大田市場事務棟4F  
電話：03-5492-5416・5407  
FAX：03-5492-5407

## 11月の相場見通しは？！

野菜類は、入荷量は前年並、相場は前年をやや下回るか！

果実類は、入荷量は前年をやや上回り、相場は前年並か！

花きは、入荷量は前年をやや上回り、相場は前年をやや上回るか！

<今月の写真>

### \* 秋冬野菜・水産 消費宣伝実施 \*

10月18日(火)～10月23日(日)に、クイーンズ伊勢丹全店舗にて千葉、埼玉、神奈川のうまいもの市が開催されました。

千葉県からはキャベツ、だいこん、さつまいも、こかぶ、ねぎ等の野菜や漁港直送の鮮魚、落花生のお菓子や日本酒が店舗に並びました。また、22日の笹塚店、23日の杉並桃井店では、チーバくんが登場し売り場を盛り上げてくれました。

これから千葉県野菜が多く出回る時期です。首都圏マーケティングセンターでは、引き続き首都圏量販店を中心に消費宣伝を行ってまいりますので、産地の皆様には生産・出荷に御協力ください。



左：クイーンズ伊勢丹杉並桃井店 右：資材を活用された売り場

## CONTENTS (目次)

I 青果情報	1 頁
10月(中旬まで)の経過	
東京都中央卸売市場の主要品目の入荷量と価格	
11月の見通し	
今月の青果物 特集「なばな」	
II 花き(切花)情報	6 頁
10月(中旬まで)の経過(販売経過、品目別経過)	
11月の見通し(カーネーション、ガーベラ)	
9月の入荷量と単価の経過 <確定値>	
III 千葉県内市場における園芸品の市況概況	7 頁
9月の青果物と花き	
IV やっちゃんば閑話	8 頁
「前年並」は作付面積減少なのか?	
V 首都圏掲示板	9 頁
「千葉県産秋冬野菜の続々入荷中です！」	

## 用語解説

園芸市場情報に使用する主な用語解説	急騰	: 前日に比べ大幅に価格が上がる。(3割程度以上)	変動の幅を示す用語	平年並	: ± 2%以内
	強い	: 前日に比べ10%程度以上価格が上がる。		やや	: ± 3~5%
	強保合	: 前日に比べ5%程度以上価格が上がる。		かなり	: ± 6~15%
	保合	: 前日とほとんど同じ価格。		大幅	: ±16%以上
	弱保合	: 前日に比べ5%程度以上価格が下がる。			
	弱い	: 前日に比べ10%程度以上価格が下がる。			
	急落	: 前日に比べ大幅に価格が下がる。(3割程度以上)			
	まちまち	: 産地、品種により、価格の騰落が異なること。			

# I 青果情報

## 1 9月下旬～10月中旬までの経過

気象	<p>9月下旬は全国的に十分な日照があった。東日本太平洋側では 平年比150%の降水量であったが、他地域は平年並以下となった。 10月に入り、気温は北海道を除き全国的に低めに推移した。 気温は、北海道を除き前年より低かった。 降水量は、北陸以北の日本海側、北海道で平年より多く、沖縄、 九州、四国、近畿、東海太平洋側で平年の20～40%にとどまった。 日照時間は、九州東シナ海側、中国地方の一部で平年上回った が、多くの地域で平年並～40%と少なくなった。</p>
----	--

### 野菜類

入荷量	<p>9月下旬から10月上旬は気温の低下等により、多くの品目で入荷量が大幅に少なくなった。10月中旬になり、関東産の「だいこん」「はくさい」の出荷が増加し、入荷量はかなり増加した。 野菜全体では、9月下旬から10月中旬の入荷量は120,523t（前年比96.1%）と前年をやや下回った。</p>
相場	<p>引き続き、入荷量が少ない「にんじん」は前年を大幅に上回る高値となった。入荷量が多い「はくさい」「ばれいしょ類」は前年を大幅に下回る安値となった。 野菜全体では、9月下旬から10月中旬の価格は255円/kg（前年比107.3%）と前年をかなり上回った。</p>

### 果実類

入荷量	<p>「かき類」「みかん類」「りんご類」「日本なし類」を中心に入荷した。 「日本なし類」の入荷量は、生育が前年に比べ遅く、好天候により大玉傾向へ移行したため、前年を大幅に上回った。「りんご類」は、全体で大きな被害なく大玉傾向で、少なかった前年をかなり上回った。 果実全体では、9月下旬から10月中旬までの入荷量は36,850t（前年比103.0%）と前年をやや上回った。</p>
相場	<p>入荷量が多く、荷動きが鈍くなった「日本なし類」は前年を大幅に下回った。「みかん類」は生育やや遅く、台風14号の影響で前年に比べ入荷量が少なかったため、大幅に上回った。 果実全体では、9月下旬から10月中旬の価格は421円/kg（前年比96.4%）と前年をやや下回った。</p>

# 東京都中央卸売市場における入荷量と価格

2022年9月下旬～10月中旬

(単位:t、%、円/kg)

品目	9月下旬				10月上旬				10月中旬				9月下旬～10月中旬合計			
	開市日数 本年7日・前年7日				開市日数 本年6日・前年7日				開市日数 本年8日・前年7日				開市日数 本年21日・前年21日			
	入荷量	前年比	価格	前年比	入荷量	前年比	価格	前年比	入荷量	前年比	価格	前年比	入荷量	前年比	価格	前年比
<b>野菜総量</b>	<b>39,004</b>	<b>89.1</b>	<b>261</b>	<b>93.4</b>	<b>35,215</b>	<b>88.4</b>	<b>257</b>	<b>111.0</b>	<b>46,305</b>	<b>110.7</b>	<b>247</b>	<b>124.4</b>	<b>120,523</b>	<b>96.1</b>	<b>255</b>	<b>107.3</b>
うち外国産	386	78.8	657	113.7	347	81.9	732	117.8	445	102.7	707	107.4	1,178	87.4	698	113.0
<b>果実総量</b>	<b>11,150</b>	<b>94.9</b>	<b>475</b>	<b>93.7</b>	<b>10,771</b>	<b>89.0</b>	<b>424</b>	<b>99.1</b>	<b>14,928</b>	<b>125.3</b>	<b>379</b>	<b>100.6</b>	<b>36,850</b>	<b>103.0</b>	<b>421</b>	<b>96.4</b>
うち外国産	1,029	77.4	239	106.0	869	84.0	241	104.1	1,116	107.3	232	99.2	3,013	88.6	237	103.1

## 主要品目一覧(都中央全体)

(単位:t、%、円/kg)

品目 (野菜)	9月下旬				10月上旬				10月中旬				9月下旬～10月中旬合計			
	入荷量	前年比	価格	前年比	入荷量	前年比	価格	前年比	入荷量	前年比	価格	前年比	入荷量	前年比	価格	前年比
だいこん	2,823	84.6	140	124.1	2,734	90.0	127	107.5	3,964	114.7	106	136.2	9,520	96.9	122	119.5
にんじん	2,085	72.1	192	188.0	2,091	77.0	172	195.9	2,680	94.3	179	256.6	6,855	81.2	181	208.7
はくさい	3,520	104.6	96	67.2	3,331	100.7	81	85.2	6,114	126.8	92	162.6	12,965	112.8	90	97.0
キャベツ類	5,736	96.5	83	69.5	4,900	88.8	78	83.3	6,230	113.6	72	104.9	16,866	99.5	77	81.9
ほうれんそう	331	78.5	726	113.8	312	70.1	708	137.4	493	88.9	597	142.7	1,136	79.9	665	129.4
ねぎ	1,383	87.6	389	134.3	1,348	97.6	393	146.1	1,935	127.8	394	168.3	4,666	104.3	392	148.3
レタス類	2,886	97.7	197	76.7	2,663	88.6	191	129.3	2,953	99.1	188	167.0	8,503	95.1	192	111.6
きゅうり	2,206	78.1	257	85.9	1,745	77.9	321	144.5	1,857	95.7	363	166.9	5,808	82.9	310	123.1
なす	838	75.4	340	86.3	776	76.3	330	119.1	957	89.8	334	145.6	2,572	80.5	335	110.9
トマト	1,840	80.4	518	102.3	1,619	83.5	516	119.0	1,892	88.8	530	144.4	5,351	84.2	522	119.2
ピーマン	926	106.1	311	76.6	693	83.1	313	104.6	746	85.6	349	163.7	2,365	91.7	324	105.7
さといも	230	69.1	344	107.4	267	90.0	337	115.7	330	100.7	348	122.0	827	86.4	343	114.7
ばれいしょ類	2,150	97.5	125	66.3	1,942	98.8	116	63.8	2,740	154.7	108	60.1	6,832	115.0	116	62.9
たまねぎ	2,856	82.7	112	100.8	2,656	84.5	108	96.5	3,347	122.7	104	87.1	8,859	95.0	108	94.7
生しいたけ	147	70.4	1,058	116.7	154	77.9	1,052	113.4	243	115.9	1,020	113.3	543	88.3	1,039	114.1
かぼちゃ	996	103.7	129	84.9	889	108.4	122	83.8	1,102	130.3	130	97.1	2,987	113.7	127	88.3
かんしょ	1,201	97.7	288	102.7	944	90.0	287	103.1	1,163	119.7	296	103.9	3,307	101.8	291	103.4
かぶ	351	98.3	138	89.0	328	91.2	134	99.2	434	102.4	127	106.4	1,112	97.6	133	97.8
ごぼう	169	88.7	359	99.1	175	80.4	351	115.6	243	103.8	343	123.5	588	91.4	350	112.3
こまつ菜	484	91.0	234	66.0	376	74.3	254	118.1	447	98.1	281	177.9	1,307	87.5	256	103.4
ごねぎ	117	100.7	1,195	104.4	102	96.2	1,228	115.5	131	119.3	1,158	120.2	349	105.5	1,191	112.5
糸みつば	31	84.8	585	136.8	29	80.1	535	136.7	35	94.8	515	141.7	95	86.6	544	138.0
しゆんぎく	24	66.1	1,111	143.7	31	72.7	845	146.1	52	106.9	790	148.4	107	83.9	878	142.5
にら	183	86.3	984	113.9	185	92.0	919	130.6	248	118.2	824	129.1	617	98.9	900	122.3
セルリー	186	94.0	285	81.1	171	89.1	266	95.4	203	96.5	262	124.8	560	93.3	271	97.2
カリフラワー	96	75.6	233	97.2	94	70.3	233	102.9	105	53.6	247	144.6	295	64.6	238	115.4
ブロッコリー	678	80.9	529	101.2	708	93.6	455	109.3	870	96.3	465	129.4	2,256	90.3	481	111.5
サラダナ	19	71.4	568	96.6	17	70.4	657	170.3	23	108.1	464	131.8	59	82.2	552	122.7
パセリ	11	90.1	2,710	148.9	10	89.6	2,701	158.1	13	107.5	2,616	191.2	35	95.8	2,672	163.7
チンゲンサイ	111	84.4	302	85.8	98	78.5	303	115.3	127	102.9	293	145.5	335	88.5	299	109.2
ミニトマト	624	89.2	915	93.2	542	95.5	921	102.3	674	94.2	907	124.5	1,839	92.8	914	105.4
とうもろこし	135	95.5	267	105.1	36	70.8	245	105.7	13	94.9	286	101.5	184	89.3	264	105.4
いんげん	68	92.1	863	84.5	47	70.2	986	108.9	50	71.2	1,243	156.2	165	78.1	1,013	111.4
えだまめ	189	67.9	814	125.4	107	70.7	823	125.3	43	78.1	849	115.3	340	69.9	822	124.2
やまといも	32	72.2	683	136.9	25	55.2	693	141.6	38	86.6	639	137.2	95	71.2	668	137.8
根しよが	75	85.8	524	90.2	66	83.7	527	93.2	77	103.5	531	97.8	217	90.6	527	93.5
マッシュルーム	38	92.6	929	94.7	33	91.7	976	96.4	40	98.9	1,004	107.0	111	94.5	970	99.4

品目 (果実)	9月下旬				10月上旬				10月中旬				9月下旬～10月中旬合計			
	入荷量	前年比	価格	前年比	入荷量	前年比	価格	前年比	入荷量	前年比	価格	前年比	入荷量	前年比	価格	前年比
みかん類	1,220	59.4	265	106.0	2,385	70.6	252	120.9	4,036	102.5	239	121.2	7,641	81.6	247	116.2
(ハウスみかん)	16	75.1	669	85.8	3	81.6	650	115.3	1	758.6	834	169.5	20	78.4	672	90.0
(極早生みかん)	1,191	59.1	259	105.9	2,368	70.5	252	120.7	3,998	102.8	238	121.4	7,557	81.6	246	116.4
(早生みかん)	4	44.7	255	138.3	8	88.2	230	258.3	31	80.4	363	106.0	43	75.8	329	118.3
(普通みかん)	8	128.5	301	154.9	7	101.4	295	130.2	6	63.1	215	177.6	21	92.8	274	158.8
かんきつ類	291	102.3	261	108.3	246	80.4	266	112.9	292	106.1	250	104.8	829	95.8	259	108.5
りんご類	2,011	104.1	285	87.7	2,037	93.0	334	99.2	2,848	139.4	329	97.5	6,896	111.9	317	95.3
(ふじ)	2	12.3	340	156.4	24	85.5	320	94.2	60	185.1	361	105.0	86	113.3	349	110.3
いちご類	12	75.7	2,443	102.0	10	62.0	2,375	110.4	12	74.5	2,782	128.8	34	70.5	2,541	113.8
メロン類	245	82.6	628	104.5	270	99.0	588	107.3	242	114.4	623	104.2	757	96.9	612	105.2
(アールスメロン)	117	96.8	752	100.6	92	95.3	802	117.1	115	113.9	762	103.8	325	101.7	770	106.3
すいか類	176	305.3	241	86.2	76	144.9	300	106.9	70	112.9	279	85.0	322	187.1	263	88.5
(すいか大玉)	151	362.2	232	87.7	65	153.9	300	105.8	49	112.4	249	76.6	264	208.1	252	86.4
(こだますいか)	25	157.1	298	93.1	11	107.8	296	111.2	21	114.1	348	103.3	58	127.9	316	100.5
ぶどう類	1,384	89.6	1,472	92.9	975	83.6	1,458	91.4	992	125.7	1,515	94.2	3,352	95.8	1,481	92.9
(巨峰)	262	79.3	1,229	100.4	166	77.5	1,251	95.9	147	122.3	1,294	94.9	575	86.5	1,252	98.2
(シャインマスカット)	769	101.9	1,685	85.9	531	87.6	1,676	87.8	565	127.6	1,732	92.2	1,865	103.4	1,697	88.2
日本なし類	2,684	160.1	310	82.4	1,275	148.1	331	77.7	1,254	208.4	352	81.3	5,213	166.1	325	81.1
(なし(幸水))	15	293.8	235	68.2	2	212.7	244	73.6	0	0.0	0	0.0	16	283.7	236	68.8
(なし(豊水))	1,255	545.7	289	86.1	188	1332.4	285	72.4	12	10461.7	313	75.5	1,455	595.8	289	85.1
(なし(あきづき))	640	141.7	344	80.6	316	475.6	332	74.9	89	1394.1	322	63.8	1,045	199.4	338	78.8
(なし(新高))	435	64.2	250	81.9	438	133.4	292	79.1	555	316.5	304	76.8	1,428	120.9	284	84.4
くり	186	75.7	873	137.3	147	93.2	870	131.9	154	177.1	876	117.2	487	99.3	873	131.6
もも類	193	150.4	606	91.1	28	240.0	583	93.8	6	241.9	614	75.3	227	159.4	603	90.8
かき類	1,676	76.4	361	99.7	2,394	88.8	300	100.2	3,913	135.6	265	91.0	7,983	102.7	295	94.2

主要品目一覧(都中央千葉県産)

品目 (野菜)	9月下旬				10月上旬				10月中旬				9月下旬～10月中旬合計			
	入荷量	前年比	価格	前年比	入荷量	前年比	価格	前年比	入荷量	前年比	価格	前年比	入荷量	前年比	価格	前年比
だいこん	11	479.3	120	132.7	190	307.2	103	105.3	1,093	226.6	97	129.8	1,294	236.7	98	126.7
キャベツ類	143	113.1	94	77.9	231	121.4	84	92.9	861	233.6	71	101.3	1,235	180.2	76	89.5
ほうれんそう	9	61.0	596	110.5	10	48.5	638	148.9	15	80.1	503	151.5	35	63.1	567	133.1
ねぎ	22	118.1	370	135.0	36	202.4	366	135.3	56	149.7	356	181.0	114	154.4	362	154.7
レタス類	17	66.5	356	148.3	14	71.8	357	149.4	23	95.3	309	142.5	54	78.2	336	145.1
きゅうり	55	92.5	257	87.9	58	94.6	322	142.9	76	101.3	364	164.0	189	96.6	320	130.8
なす	5	79.1	304	83.4	6	121.9	341	107.7	5	120.0	371	111.9	16	103.1	339	99.2
トマト	412	91.8	465	101.7	313	116.9	479	125.5	425	155.4	499	153.7	1,150	116.2	481	120.3
ピーマン	6	223.2	517	129.2	6	185.2	470	136.3	6	136.6	541	167.6	18	175.2	509	145.3
さといも	96	60.7	298	106.7	67	82.8	273	122.0	38	132.1	271	132.7	202	75.0	285	111.8
ばれいしょ類	7	538.9	65	40.4	3	22100.0	74	15.8	0	-	60	-	10	797.3	68	41.0
かんしょ	598	95.5	265	102.0	488	87.5	273	103.5	581	108.8	279	103.8	1,667	97.1	272	103.1
かぶ	224	105.4	128	90.7	208	92.7	127	101.4	301	106.3	126	110.7	732	101.8	127	101.1
こまつ菜	19	146.3	299	76.6	12	68.4	320	126.7	19	91.9	285	148.2	50	97.9	299	113.1
しゅんぎく	2	54.9	1,261	145.1	4	75.9	933	144.5	7	98.3	851	149.6	13	81.5	937	141.9
サラダな	10	60.4	558	109.1	9	63.6	675	210.8	12	111.1	440	141.2	31	75.1	544	137.8
パセリ	3	178.2	2,316	131.5	4	153.9	2,407	146.3	6	169.3	2,535	188.0	13	166.4	2,446	159.5
ミニトマト	87	76.9	690	83.3	90	125.2	715	94.6	97	105.0	694	109.0	274	98.8	699	93.9
えだまめ	2	211.0	799	103.2	3	175.6	806	103.8	8	134.6	882	103.2	13	152.2	850	102.5
やまといも	18	67.2	646	126.2	12	48.7	655	129.3	23	89.2	616	127.8	53	68.4	635	127.0

品目 (果実)	9月下旬				10月上旬				10月中旬				9月下旬～10月中旬合計			
	入荷量	前年比	価格	前年比	入荷量	前年比	価格	前年比	入荷量	前年比	価格	前年比	入荷量	前年比	価格	前年比
メロン類	4	22.9	471	100.3	3	110.8	546	97.3	4	119.8	507	103.8	12	47.5	505	104.5
(アールスメロン)	4	82.2	471	85.6	3	113.8	546	98.2	4	121.4	507	104.1	12	102.2	506	94.9
すいか類	12	103.8	279	101.3	4	30.7	252	90.9	0	14.2	306	109.8	16	64.8	273	98.9
(すいか大玉)	12	103.8	279	101.3	4	30.7	252	90.9	0	26.1	306	106.4	16	66.3	273	98.8
日本なし類	290	114.4	308	103.0	106	140.9	285	86.9	37	123.1	266	75.9	432	120.7	299	96.6
(なし(豊水))	53	295.8	360	94.4	10	298.6	396	79.0	1	#DIV/0!	347	#DIV/0!	64	#DIV/0!	365	#DIV/0!
(なし(あきづき))	71	695.5	363	94.6	8	2057.5	316	95.2	1	#DIV/0!	499	#DIV/0!	80	#DIV/0!	360	#DIV/0!
(なし(新高))	136	76.2	244	89.5	53	123.6	235	82.9	15	130.5	242	93.6	204	87.6	241	88.2

注) 斜線で表示した品目は、季節的に入れ替えをします。  
0は単位に満たないもの。 - は数値の発表がないもの。

資料：東京青果物情報センター速報

## 2 11月の見通し

### 野菜

関東産の入荷が増え、果菜類等は西南暖地からの入荷が増え始める。

関東産が主力の「だいこん」「キャベツ」等は、台風の影響もなく生育順調で、  
 平年並の入荷量が見込まれる。「にんじん」「ねぎ」は、産地移行期となるが、後  
 継産地はいずれも生育順調で平年並の入荷が見込まれる。

野菜全体では、入荷量は前年並、価格は前年をやや下回る見込み。

### 果実

主品目は「かき類」から、「早生みかん」「りんご類」に切り替わる。

「りんご類」は、大きな天候被害なく、不作だった前年に比べると2割増を見込  
 み、平年並みの市況展開が予想される。「早生みかん」は、産地間差はあるが、台  
 風・高温・干ばつの影響から早生以上に中生種以降数量減が予想される。「いちご  
 類」は、台風による定植やり直しや遅れがあり、全国的に出荷は遅れる見込み。

果実全体では、入荷量は前年をやや上回り、価格は前年並を見込み。

品目	入荷量(t)		単価(円/kg)		備考 (主産地の生育状況等)
	前年比	平年比	前年比	平年比	
だいこん	⇒	⇒	⇒	↓↓↓	主産県は千葉、神奈川県産。台風等の被害もなく、生育は概ね順調で、潤沢な出回りが予想されている。平年並～やや多い出荷量が見込まれる。
にんじん	↘	⇒	↑↑	↗	主産県は千葉、埼玉県産。生育は概ね順調で、下旬には出荷量が増加する。出荷量は平年並の見込み。
キャベツ類	⇒	⇒	↗	↘↘	主産県は千葉、愛知県産。生育は順調で、出荷量は平年並の見込み。
ねぎ	⇒	⇒	↑↑	↗	主産県は北海道、青森県産。北日本の産地は終盤のため、出荷量は漸減する。茨城、千葉県産が徐々に増加してくる見込み。出荷量は平年並の見込み。
きゅうり	↘	⇒	↗↗	↘↘	主産県は高知、宮崎県産。生育はやや遅れているが、天候が安定してくれば、順調な出荷となる見込み。出荷量は平年並の見込み。
トマト	↗	⇒	↘↘	↘	主産県は熊本、愛知県産。熊本県産は病害の発生も少なく、生育は概ね順調で、出荷量は平年並の見込み。

増加 減少

凡例			
⇒	平年並: ±2%	↗↘, ↘↘	かなり高, かなり低: ±6~15%
↗, ↘	やや高, やや低: ±3~5%	↑↑, ↓↓	大幅高, 大幅低: ±16%以上

### 3 今月の青果物

#### なばな

主要産地のなばなの入荷量(東京都中央卸売市場)

産地	2021年度11月入荷量	2021年度11月シェア率
千葉	49 t	86.5 %
徳島	0 t	0.6 %
香川	1 t	2.5 %
茨城	0 t	0.0 %

#### 今後の競合産地の動向は?

令和3年産の東京都中央卸売市場の年間入荷量シェアは、1位千葉県(68%)、2位徳島県(8%)、3位香川県(8%)と、千葉県が約7割を占めています。

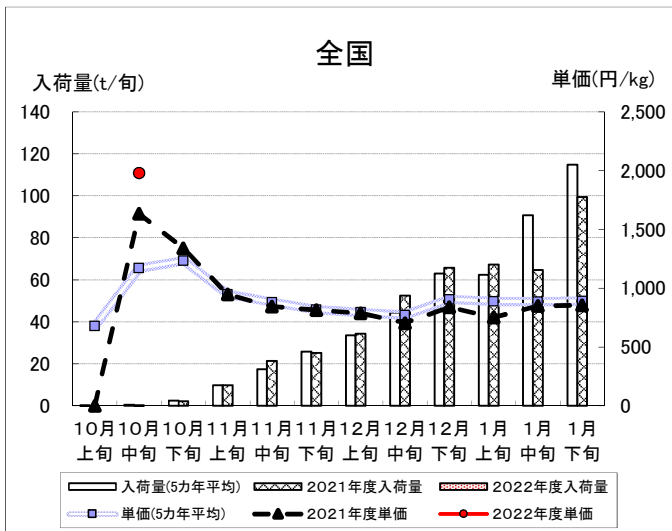
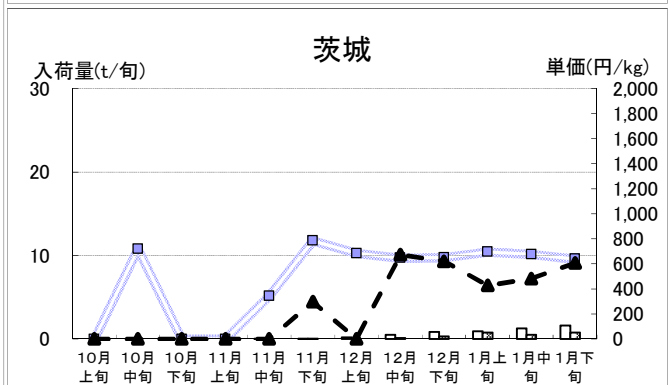
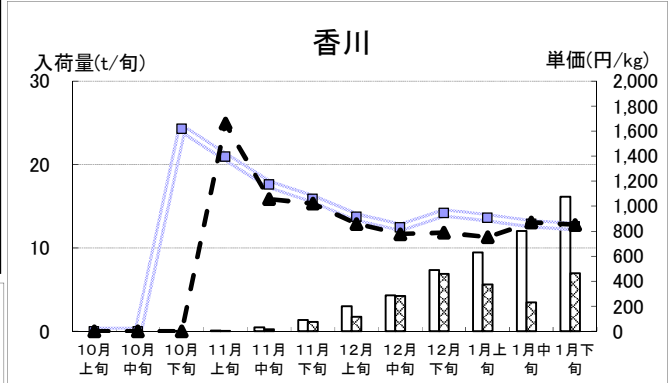
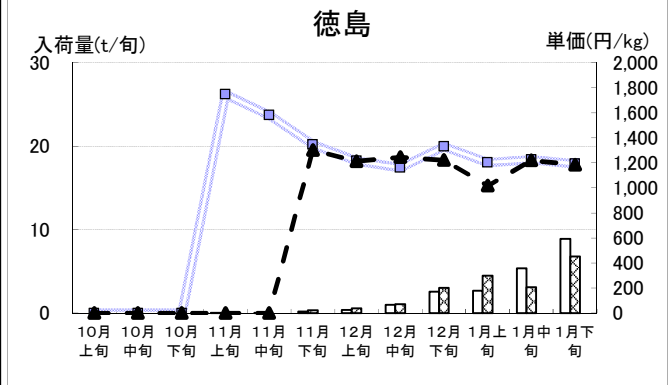
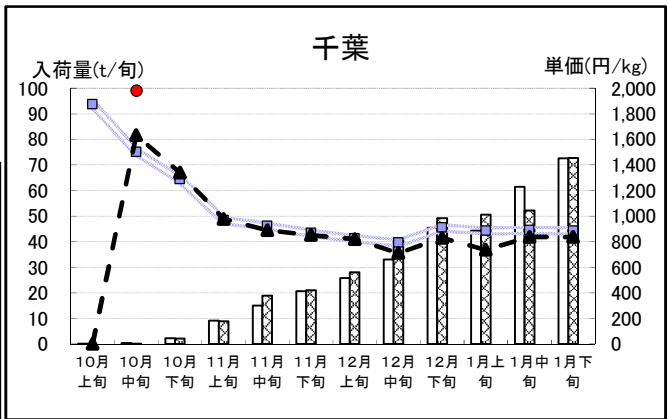
「なばな」には、花芽を食べる「花菜」と茎や若葉を食べる「葉茎」があります。千葉県産は花芽を食する「なばな」が主流で、10月下旬から4月まで出荷されています。近年、荷姿が多様化しており、伝統的な束出荷だけでなく、パック、袋、バラ出荷など出荷形態があります。

なお、葉茎の生産は三重県(1位)、東京都(2位)、新潟県(3位)となっており、「三重なばな」、「のらぼうな(江戸東京野菜)」といったブランドで販売されています。その他、「アスパラ菜(オータムポエム)」などもあります。

これから迎える冬場に旬となる「なばな」はビタミンCの含有量が野菜の中でもトップクラスで、風邪などの病気に対する免疫力を高める効果もあります。また、おひたしだけでなく、油との相性もよいことから、簡単な調理に向く品目でもあり、食べ方等の提案によっては、まだまだ需要が見込める品目です。

千葉県産は、例年どおり8月中下旬から順調には種作業が始まり、台風等による被害も少ないことから、平年並の出荷が見込まれ、価格も平年並に推移する見込みです。

11月入荷予測	53t(前年比94.2%、平年比100.3%)		
11月価格予測	850円(前年比100.2%、平年比98.4%)		
11月市況予測	(上旬) 保合 ⇒	(中旬) 保合 ⇒	(下旬) 保合 ⇒



## II 花き(切花)情報

### 10月(中旬)までの経過

慢性的な品薄状態に端境期が重なり、また、大型イベントや旅行等が本格的に動き出したことで、より品薄が加速、単価高がより一層進んでいる。

販売経過 (東京都中央卸売市場大田市場)

項目	経過
入荷量	9月下旬、10月上旬は平年をかなり上回った。10月中旬は平年をかなり下回った。
相場	9月下旬から10月中旬まで、平年を大幅に上回った。
動向	大型イベント、国内旅行が本格的に動き出し、業務需要の高まりから一層の品薄単価高となっている。10月に入り、多くの地域で日照時間が平年並から平年の40%ほどとなっており、リレー産地の出荷が遅れていることも品薄要因の1つと考えられる。

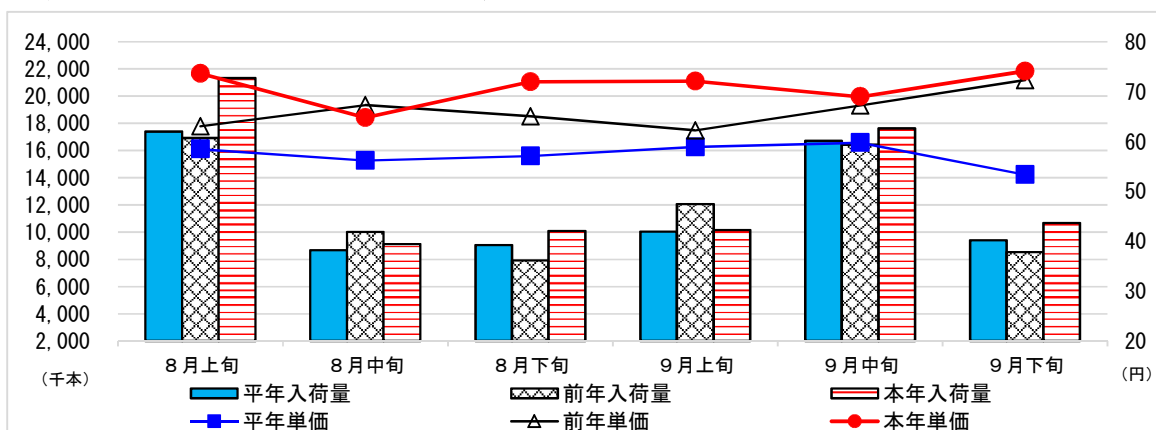
### 品目別経過

品目	経過
ガーベラ	(株)大田花き 婚礼の注文も増え、品質も徐々に良くなり、堅調な取引となった。数量は、静岡ほか各産地で新植と据え置き株の花立がやや落ち着き、9月中旬から減少した。
コギク	(株)大田花き 彼岸後の作付けが減少している上、端境期と重なったため、出荷量は非常に不安定となった。全国的に出回る量も少なく、地方から都内近郊のブーケメーカーまで問い合わせがあり、注文は多い状況であった。
バラ	(株)東日本板橋花き 夏場の高温と、その後の日照不足、電気代値上げによる夜冷控えで品薄単価高となった。

### 11月の見通し

品目	見通し
カーネーション	(株)フラワーオークションジャパン 長野、北海道の産地が終了し、愛知、千葉、長崎を中心に移行するが、50cm前後の規格が中心。品薄感は続く見込み。
ガーベラ	(株)大田花き 各産地とも、品質が徐々に上がり、数量も静岡中心に増加傾向となる見込み。

### 9月の入荷量と単価の経過<確定値>〔株)大田花き〕



花き流通情報連絡協議会資料より作成 平年値は過去3カ年の平均



### Ⅲ 千葉県内市場における園芸品の市況概況

#### 青果物

単位：t、円/kg

品目	R4.9月				累計 (R4.1~R4.8月)			
	入荷量	前年比	単価	前年比	数量	前年比	単価	前年比
野菜	15,901	0.91	212	0.93	138,832	0.82	212	1.12
だいこん	1,620	0.77	134	1.34	14,624	0.72	104	1.48
にんじん	795	0.74	223	1.95	7,850	0.91	130	0.93
はくさい	883	0.89	90	0.65	8,180	0.79	70	1.21
キャベツ	2,875	0.90	72	0.74	26,210	0.86	87	1.22
ねぎ	566	0.92	397	1.20	6,615	1.08	299	0.82
トマト	729	0.83	462	0.94	5,297	0.72	361	1.11
きゅうり	877	1.05	278	0.77	6,646	0.87	284	1.00
ばれいしょ	748	0.83	130	0.65	8,065	0.93	202	0.83
たまねぎ	1,796	0.96	109	1.05	11,668	0.63	203	2.34
レタス	951	1.25	183	0.61	6,670	0.82	178	1.09
果実	4,051	0.94	422	1.01	33,264	0.84	461	1.14
みかん	333	0.54	275	1.11	3,208	0.84	290	1.11
かき類	250	0.69	380	0.98	286	0.72	402	1.02
グレープフルーツ	63	0.76	187	1.00	415	0.71	262	1.20
なし類	1,480	1.33	329	0.96	2,756	0.94	415	0.93
ぶどう類	368	0.95	1,309	0.94	992	0.88	1,108	1.03
いちご類	6	0.80	2,248	1.18	3,424	1.00	1,202	1.09
すいか類	103	2.44	184	0.85	3,487	0.93	277	1.09
メロン類	90	0.89	431	1.06	1,528	0.84	529	1.08
バナナ	373	0.83	171	1.14	3,463	0.80	170	1.15
りんご	450	0.89	292	1.03	3,531	0.76	370	1.35
その他	153	1.03	157	1.00	1,780	0.99	206	0.73
青果物合計	20,106	0.91	254	0.96	173,877	0.83	259	1.13

#### 花き

単位：千本（千鉢）、円/本（鉢）

品目	R4.9月				累計 (R4.1~R4.8月)			
	入荷量	前年比	単価	前年比	数量	前年比	単価	前年比
切り花	1,370	0.99	70	1.01	9,510	0.91	70	1.15
きく	375	0.70	74	1.15	2,489	0.80	64	1.08
バラ	34	1.00	83	1.05	302	0.98	99	1.08
カーネーション	273	0.98	52	1.01	1,933	0.96	54	1.11
枝物	21	1.16	99	0.90	190	0.93	109	1.06
鉢物	58	1.03	177	1.14	764	1.02	155	1.01
その他	1	1.00	53	0.82	5	-	106	-
花き合計	1,450	1.00	74	1.01	10,469	0.92	77	1.14

※県内公設卸売市場実績。品目は主なもの。数値の「0」は入荷はあるが単位に満たないことを示す

※「-」は、数値の発表がないことを示す。

## IV や っ ら ゃ ば 閑 話

### 「前年並」は作付面積減少なのか？

千葉県では、長らく、各品目の作付面積はほぼ横ばいで続いていたように思います。久しぶりに、作付面積、単収、収穫量、出荷量を調べるが多くなり、改めて各数値を確認すると、「あれ？こんなに減ったの？」としばしば感じます。

この「園芸市場情報」は、農業事務所の普及指導員の方々からの生育情報や市場の情勢等を基に作成されています。毎月、たくさんの産地の情報をいただいておりますが、作付面積の報告の多くは前年同様の面積、つまり、「前年並」がほとんどです。報告は「市場用語」に基づき行われていますので、変動幅 2%の範囲であれば、「前年並（平年並）」という報告は確かに正しいことになります。

さて、毎年、作付面積が変動幅 2%の範囲で減少すると、どうなるのでしょうか？

作付面積が毎年 1%ずつ減少すると 11 年目、2%ずつ減少すると 6 年目で、現状から 10%減少することになります。2%は確かに「前年並」なのですが、累積すると、あっという間に 10%の減少につながります。

千葉県の主力品目である秋冬ネギの作付面積は 10 年間で 16%減少、つまり、毎年 2%程度減少してきたこととなります。一方、県をあげてネギの生産振興を図っている秋田県の秋冬ネギは 16%増加しています。母数が異なりますので、減少面積と増加面積は一致しませんが、産地の勢いは場内の荷を見ると明らかです。

千葉県園芸の算出額を支える露地野菜産地が急速に縮小してきています。今一度、市場内で勢いのある動きを作っていくためにも、産地を超えた取組や知恵が必要と感じています。



(あぜみちのもぐら)

# V 首都圏 掲示板



千葉県産秋冬野菜の続々入荷中です！

キャベツ、だいこん、さつまいも、ねぎ等、千葉県を代表する秋冬野菜が続々入荷しています。今後、にんじん、なばな等の出荷も本格化する見込みです。

まだ日中は暖かい日が続いていますが、朝晩は冷え込む日が増えてきました。今年の冬は寒さが厳しいと見込まれています。ご自愛いただきながら、秋冬野菜をお鍋等にぜひご利用ください。



キャベツ



ねぎ



だいこん



←荷下ろし前の  
さつまいも



## ご提供いただいている青果物及び花き産地情報について

首都圏マーケティングセンターでは、青果物及び花きの産地情報の提供を全農業事務所をお願いしているところです。頂いた情報については、他県や全農、卸売会社との情報交換会議の基礎資料として活用させていただいているほか、農林水産省や花きの仲卸・小売店等の流通業界に情報提供させていただいています。

新型コロナウイルス感染拡大の予防を徹底しながら、全国的に人の移動や集会等の開催が増えてきています。それに伴い、青果等の物流も活発になっており、生育情報や産地の様子、取組等の積極的な情報発信がますます重要になっています。引き続き、毎月の情報提供をお願いいたします。

### ～メールマガジン配信のご案内～

ホームページ情報の更新内容などをお伝えする電子メール（メールマガジン）を配信しています。ご希望の方は下記メールにてお申し込みください。

宛先 : nousin007@mz.pref.chiba.lg.jp

※タイトル欄に「メールマガジン希望」、本文に所属（勤務先）と担当者名を記入してください。