

園芸市場情報

令和3年9月号

www.pref.chiba.lg.jp/ryuhan/engei/

発行：千葉県農林水産部流通販売課
首都圏マーケティングセンター
住所：〒143-0001 東京都大田区東海3-2-1
大田市場事務棟4F
電話：03-5492-5416・5407
FAX：03-5492-5407

9月の相場見通しは？！

野菜類は、入荷量は前年並、相場も前年並か！

果実類は、入荷量は前年並、相場は前年並か！

花きは、入荷量は前年並、相場は前年を上回るか！

<今月の写真>

2回目の社員食堂でのプロモーション (NEC(株)玉川事業所)

9月9日(木)に、全農ちば、東京青果(株)と共催で、NEC(株)の協力をいただき、京浜地区の事業所4か所の社員食堂において千葉県産農産物のプロモーションを実施しました。

今回は、6月に続いて2回目で、米の新品種「粒すけ」、梨(あきづき)、やまといも、トマト、サラダ菜、こねぎを使った「愛情いちばん! 千葉セット(牛皿とろろ温玉)」が提供されました。

お邪魔した玉川事業所では、食堂を利用された約600人のうち、230名の方にお召し上がりいただき、好評でした。

NECでは、社員食堂のメニューに産地の旬を盛り込みながら、「食」を通じて産地とのパイプ役に取り組んでいます。次回のプロモーションは年内から年明けにかけて実施する予定です。



実施事業所：玉川・高津（神奈川）、府中（東京）、我孫子

CONTENTS (目次)

I 青果情報	1頁
8月(中旬まで)の経過	
東京都中央卸売市場の主要品目の入荷量と価格	
9月の見通し	
今月の青果物 特集「さといも」	
II 花き(切花)情報	6頁
8月(中旬まで)の経過(販売経過、品目別経過)	
9月の見通し(SPキク、ケイトウ、ガーベラ)	
7月の入荷量と単価の経過 <確定値>	
III 千葉県内市場における園芸品の市況概況	7頁
7月の青果物と花き	
IV やっちゃんば閑話	8頁
「野菜 or 果実」	
V 首都圏掲示板	9頁

用語解説

園芸市場情報に使用する主な用語解説	急騰	: 前日に比べ大幅に価格が上がる。(3割程度以上)	変動の幅を示す用語	平年並	: ± 2%以内
	強い	: 前日に比べ10%程度以上価格が上がる。		やや	: ± 3~5%
	強保合	: 前日に比べ5%程度以上価格が上がる。		かなり	: ± 6~15%
	保合	: 前日とほとんど同じ価格。		大幅	: ±16%以上
	弱保合	: 前日に比べ5%程度以上価格が下がる。			
	弱い	: 前日に比べ10%程度以上価格が下がる。			
	急落	: 前日に比べ大幅に価格が下がる。(3割程度以上)			
	まちまち	: 産地、品種により、価格の騰落が異なること。			

I 青果情報

1 7月下旬～8月中旬までの経過

気 象	<p>複数の台風が接近又は上陸した。太平洋高気圧の張り出しが弱まったため、中旬は本州付近に前線が停滞し、そこに南からの暖かく湿った空気が流れ込んだことで、西日本を中心に各地に大雨をもたらした。そのため、北海道や東北地方の一部を除き降水量が多く、日照時間が短くなった。</p> <p>気温は、西日本で平年より低く、東北北部以北では高い傾向であった。</p> <p>降水量は、北海道と東北日本海側の一部を除き、平年を大幅に上回る地点が多かった。</p> <p>日照時間は、北海道では平年を上回る地点が多かった。</p>
-----	---

野菜類

入荷量	<p>「だいこん」「にんじん」は干ばつや高温の影響から北海道からの入荷が少なく前年を下回った。「きゅうり」「トマト」等の果菜類は潤沢な出回りから一転、8月中旬の天候不順により入荷量が少なくなった。「かんしょ」は関東産の生育が良く、新芋は順調な出回りとなった。</p> <p>野菜全体では、7月下旬から8月中旬の入荷量は 113,987 t（前年比 100.3%）と前年並だった。</p>
相 場	<p>「キャベツ類」「レタス類」は、長雨やその後の干ばつなどで入荷が不安定で販売環境も良かった前年と比べると、価格が低迷した。「きゅうり」は、天候不順で入荷量が少なくなった8月中旬に価格が急騰した。</p> <p>野菜全体では、7月下旬から8月中旬の価格は 226 円/kg（前年比 68.5%）と前年を大幅に下回った。</p>

果実類

入荷量	<p>「すいか類」「もも類」「日本なし類」「メロン類」「ぶどう類」を中心に入荷した。</p> <p>「すいか類」「日本なし類」の入荷量は前年を大幅に上回り、「ぶどう類」は前年をかなり上回った。「もも類」は前年をやや上回った。</p> <p>千葉県産で見ると、生育前進化のため「すいか類」「メロン類」は前年を大幅に下回り、「日本なし類」は前年をかなり上回った。</p> <p>果実全体では、7月下旬から8月中旬までの入荷量は 34,277t（前年比 111.0%）と前年をかなり上回った。</p>
相 場	<p>8月上旬までは天候に恵まれ、旧盆需要もあり、多くの品目で販売は好調であったが、8月中旬以降は天候不順により消費が伸びなかった。</p> <p>「日本なし類」は旧盆需要に対し品薄だった影響から、高単価だった前年と比べてもかなり上回った。</p> <p>果実全体では、7月下旬から8月中旬の価格は 520 円/kg（前年比 103.8%）と前年をやや上回った。</p>

東京都中央卸売市場における入荷量と価格

2021年7月下旬～8月中旬

(単位:t、%、円/kg)

品目	7月下旬				8月上旬				8月中旬				7月下旬～8月中旬合計			
	開市日数 本年8日・前年8日				開市日数 本年6日・前年6日				開市日数 本年6日・前年6日				開市日数 本年20日・前年20日			
	入荷量	前年比	価格	前年比	入荷量	前年比	価格	前年比	入荷量	前年比	価格	前年比	入荷量	前年比	価格	前年比
野菜総量	41,869	103.5	230	69.1	36,732	115.6	215	62.6	35,386	85.4	233	73.5	113,987	100.3	226	68.5
うち外国産	516	64.6	262	107.5	407	69.9	309	107.7	390	65.8	367	117.1	1,314	66.5	308	110.9
果実総量	13,728	122.4	479	105.0	12,028	113.1	531	107.8	8,523	94.5	569	100.7	34,277	111.0	520	103.8
うち外国産	1,342	93.3	243	98.9	1,026	95.0	239	97.1	1,142	82.9	234	93.1	3,512	90.1	239	96.4

主要品目一覧(都中央全体)

(単位:t、%、円/kg)

品目 (野菜)	7月下旬				8月上旬				8月中旬				7月下旬～8月中旬合計			
	入荷量	前年比	価格	前年比	入荷量	前年比	価格	前年比	入荷量	前年比	価格	前年比	入荷量	前年比	価格	前年比
だいこん	2,459	86.7	85	73.5	2,144	91.5	83	77.3	2,099	82.7	102	88.5	6,702	86.8	90	79.3
にんじん	2,021	92.5	105	34.4	1,602	79.9	122	57.5	1,746	80.5	127	87.1	5,369	84.4	117	53.0
はくさい	2,164	84.7	61	47.0	1,756	129.8	63	38.6	2,509	118.1	69	33.7	6,429	106.6	65	39.5
キャベツ類	5,757	95.7	71	57.5	5,009	109.4	73	47.6	4,921	89.5	77	43.9	15,687	97.5	73	49.1
ほうれんそう	254	83.2	741	90.6	248	125.7	621	74.8	203	85.5	764	93.6	705	95.3	705	86.0
ねぎ	1,267	106.5	258	53.6	1,088	98.5	243	56.4	935	78.2	361	91.3	3,291	94.3	282	64.8
レタス類	3,297	127.0	160	55.5	3,078	175.6	128	30.3	3,060	127.7	128	43.0	9,434	139.8	139	42.6
きゅうり	3,249	122.0	193	46.8	3,113	140.0	160	42.4	1,900	61.5	310	83.9	8,262	103.6	207	53.8
なす	1,293	133.2	282	50.2	1,141	173.1	291	54.9	927	63.9	318	70.8	3,361	109.1	295	58.7
トマト	3,098	128.6	295	78.9	2,872	129.8	252	72.6	2,464	75.0	276	85.0	8,434	106.7	275	79.4
ピーマン	710	109.0	339	51.1	826	137.1	261	39.2	739	77.1	243	57.6	2,274	102.8	280	49.9
さといも	57	93.9	399	82.9	81	104.5	380	76.4	61	55.0	397	89.3	199	79.8	390	83.1
ばれいしょ類	1,568	108.0	123	36.8	1,361	89.7	131	49.2	1,484	66.1	153	94.8	4,412	84.6	136	56.5
たまねぎ	3,209	90.9	111	71.0	3,239	112.4	106	73.9	3,322	96.2	103	88.3	9,769	99.0	107	76.9
生しいたけ	157	86.1	755	86.8	130	99.3	768	86.8	137	79.1	848	97.3	424	87.2	789	90.3
かぼちゃ	704	92.7	174	57.8	565	94.1	143	45.5	772	108.5	151	54.2	2,041	98.5	157	52.8
さやえんどう	13	106.2	1,261	92.2	6	67.3	1,177	97.1	6	85.0	1,033	73.7	24	89.0	1,188	89.4
かんしょ	567	131.4	286	89.0	467	143.5	281	76.5	482	118.0	281	73.5	1,516	130.1	283	79.6
かぶ	248	112.3	158	79.9	215	122.8	131	59.3	159	66.0	142	72.9	622	97.7	145	71.2
ごぼう	134	107.2	358	82.1	113	95.2	349	87.2	85	83.5	436	106.2	332	96.1	375	90.1
こまつ菜	446	108.4	166	39.5	330	102.3	142	33.5	308	55.0	274	101.4	1,084	83.8	189	53.2
こねぎ	161	106.4	861	70.0	129	111.1	924	66.7	134	93.3	976	68.8	424	103.2	916	68.4
糸みつば	47	103.0	412	105.2	31	86.3	335	91.0	31	88.4	392	99.8	109	93.5	385	100.0
しゅんぎく	18	88.7	893	82.3	14	77.9	942	93.8	8	50.1	1,426	129.0	40	73.7	1,019	95.6
にら	223	92.4	543	77.3	176	97.1	655	82.6	192	99.0	729	85.4	592	95.9	637	82.0
セルリー	221	90.0	224	87.1	143	87.2	314	102.3	160	96.1	349	85.0	524	91.0	286	90.8
カリフラワー	67	130.1	281	70.3	41	124.0	287	73.1	48	113.6	314	78.1	156	123.0	293	73.4
ブロッコリー	823	96.0	380	87.3	559	91.6	435	97.7	481	72.9	560	114.2	1,863	87.5	443	97.3
サラダな	26	95.6	356	48.8	17	73.3	493	50.5	15	57.5	701	76.6	58	76.0	484	55.9
パセリ	16	88.9	1,013	87.5	11	87.4	1,099	90.6	12	86.4	1,627	92.6	39	87.7	1,225	90.2
チンゲンサイ	109	91.9	259	61.5	85	90.8	217	55.5	83	67.2	269	92.8	277	82.5	249	68.4
ミニトマト	871	124.3	585	85.5	722	127.7	484	67.5	747	91.9	515	73.4	2,340	112.6	531	75.9
とうもろこし	1,423	121.3	207	73.0	1,042	151.5	233	70.5	1,162	91.9	224	88.7	3,627	116.0	220	78.2
いんげん	119	89.5	567	74.9	61	68.0	784	103.6	42	44.4	1,015	125.0	222	70.0	711	92.0
えだまめ	662	115.1	703	92.5	600	124.6	666	81.0	514	87.9	701	78.2	1,777	108.2	690	83.4
やまといも	44	110.3	506	90.2	35	112.8	527	86.8	39	115.6	549	85.2	118	112.8	526	87.6
根しょうが	161	82.2	588	93.9	127	91.3	546	85.0	116	82.9	533	82.2	405	85.1	559	87.7
マッシュルーム	42	73.8	777	97.7	36	98.1	737	87.9	40	89.0	734	86.1	117	85.2	750	90.9

品目 (果実)	7月下旬				8月上旬				8月中旬				7月下旬～8月中旬合計			
	入荷量	前年比	価格	前年比	入荷量	前年比	価格	前年比	入荷量	前年比	価格	前年比	入荷量	前年比	価格	前年比
みかん類	395	114.6	927	96.3	374	97.4	904	93.3	160	73.4	807	85.4	929	98.1	897	93.3
(ハウスみかん)	366	106.2	988	102.6	341	88.8	979	101.0	137	62.8	922	97.5	844	89.1	973	101.3
(普通みかん)	29	#DIV/0!	167	#DIV/0!	33	#DIV/0!	129	#DIV/0!	23	#DIV/0!	123	#DIV/0!	85	#DIV/0!	140	#DIV/0!
かんきつ類	263	74.9	285	110.5	207	74.9	279	104.2	257	68.5	266	106.4	728	72.5	277	107.4
りんご類	648	165.7	390	55.7	742	167.0	425	64.8	598	148.8	381	68.0	1,985	160.7	400	62.7
(ふじ)	426	149.5	440	58.5	418	180.8	490	61.8	202	320.4	482	67.5	1,046	180.6	468	61.3
いちご類	21	130.8	2,007	96.4	15	109.8	1,847	92.0	10	59.1	1,953	97.1	46	99.3	1,943	95.5
メロン類	1,000	94.3	511	116.2	913	101.3	499	108.9	633	116.1	526	89.3	2,546	101.6	510	106.6
(アールスメロン)	166	97.6	745	118.3	193	104.1	656	103.9	193	131.4	670	79.2	552	109.9	688	99.1
(貴味メロン)	123	82.3	383	123.2	51	90.8	404	110.8	17	130.3	385	82.2	190	87.4	389	116.3
すいか類	5,614	129.8	234	135.8	4,103	124.1	245	117.2	1,935	92.2	248	88.3	11,652	119.7	240	115.4
(すいか大玉)	4,786	127.8	226	138.1	3,735	124.4	235	117.2	1,740	92.0	236	87.4	10,260	118.8	231	115.6
(ごだますいか)	829	142.6	284	123.2	368	120.6	346	118.7	195	94.1	353	93.4	1,392	127.3	310	112.5
ぶどう類	544	109.9	1,716	116.4	909	144.5	1,607	110.1	936	94.1	1,569	104.9	2,388	112.7	1,617	109.3
(巨峰)	94	103.4	1,562	104.5	278	141.0	1,436	111.6	289	79.0	1,296	102.3	661	101.1	1,393	106.8
(シャインマスカット)	101	138.7	3,942	117.7	147	153.8	3,531	111.5	194	121.0	2,992	100.8	442	134.5	3,388	108.9
日本なし類	1,153	256.3	539	95.3	1,785	107.1	555	110.8	1,720	91.5	549	117.8	4,659	116.6	549	111.6
(なし(幸水))	1,143	258.5	540	95.1	1,732	105.8	552	110.7	1,469	81.2	545	117.6	4,344	111.7	546	111.5
(なし(豊水))	0	0.0	0	0.0	14	3810.7	585	79.7	193	477.0	569	102.6	207	507.6	570	102.5
(なし(あきづき))	0	-	0	-	2	-	585	-	10	-	572	-	11	-	574	-
もも類	2,563	114.8	712	102.0	1,795	96.7	699	112.0	1,113	99.7	681	101.7	5,472	105.1	701	105.4
かき類	19	188.1	667	100.3	21	120.8	679	99.1	27	131.0	658	95.8	67	139.3	667	97.9

主要品目一覧(都中央千葉県産)

品目 (野菜)	7月下旬				8月上旬				8月中旬				7月下旬～8月中旬合計			
	入荷量	前年比	価格	前年比	入荷量	前年比	価格	前年比	入荷量	前年比	価格	前年比	入荷量	前年比	価格	前年比
だいこん	1	6.2	111	136.2	3	55.8	110	101.5	7	402.4	110	98.8	11	37.5	110	125.9
にんじん	49	46.8	129	65.7	3	6.7	129	61.8	0	0.5	283	160.3	53	23.7	130	67.4
キャベツ類	42	71.7	73	77.4	23	97.8	88	57.1	27	85.9	90	53.7	93	81.0	82	64.4
ほうれんそう	5	78.9	582	79.1	5	201.9	540	75.6	2	69.3	668	95.4	12	100.8	582	80.7
ねぎ	104	75.3	174	41.4	37	58.0	156	43.3	34	65.8	306	90.8	175	68.9	196	50.4
レタス類	22	112.1	233	54.1	17	96.2	238	81.9	19	99.3	235	77.7	57	102.8	235	68.4
きゅうり	115	128.0	179	44.7	82	107.5	154	40.9	36	36.7	312	87.3	233	88.0	191	50.5
なす	14	69.6	200	43.3	8	100.2	213	54.0	5	41.4	260	78.6	27	66.9	215	52.6
トマト	58	70.1	251	88.6	54	129.7	194	58.0	65	75.6	216	74.2	177	84.1	221	74.4
ピーマン	5	55.6	345	64.4	6	97.1	260	51.9	3	49.5	380	81.8	14	65.8	316	62.5
さといも	18	289.4	500	78.3	49	136.1	409	70.1	35	48.7	389	83.6	102	89.7	419	81.7
ばれいしょ類	345	147.8	102	29.1	127	77.7	96	44.6	41	116.1	117	89.1	513	118.7	102	36.1
かんしょ	215	176.7	283	88.0	140	225.4	285	75.2	137	129.1	294	69.1	491	169.7	287	77.1
かぶ	134	112.4	122	80.4	143	142.2	94	54.8	115	75.3	111	73.5	391	105.3	109	69.2
ごぼう	9	127.8	297	64.6	5	84.8	280	74.5	0	18.9	279	86.3	14	95.7	291	71.3
こまつ菜	15	160.5	204	49.8	14	220.9	200	49.2	16	150.9	269	76.4	45	171.1	226	58.4
サラダな	15	102.6	285	38.4	10	70.7	428	43.1	8	57.1	673	70.7	34	77.3	422	47.2
ミニトマト	59	183.4	589	85.5	45	167.1	506	74.3	59	228.5	488	69.5	164	191.9	530	76.7
とうもろこし	489	140.7	234	80.6	195	95.7	250	74.3	58	52.4	291	96.7	742	112.1	242	79.2
えだまめ	21	69.8	578	101.8	7	76.6	477	91.0	2	157.2	502	83.0	30	74.0	549	98.2
やまといも	26	119.4	495	90.8	20	113.2	508	88.8	21	125.3	536	89.1	68	119.3	512	89.7

品目 (果実)	7月下旬				8月上旬				8月中旬				7月下旬～8月中旬合計			
	入荷量	前年比	価格	前年比	入荷量	前年比	価格	前年比	入荷量	前年比	価格	前年比	入荷量	前年比	価格	前年比
メロン類	96	66.7	387	118.5	18	127.8	380	101.3	3	56.5	511	69.7	116	71.5	389	112.9
(アールスメロン)	3	94.7	608	139.3	5	111.7	496	94.1	3	70.8	524	59.6	11	92.2	536	85.5
(貴味メロン)	80	63.5	368	119.1	9	94.2	331	106.7	0	0.0	0	0.0	89	65.6	364	117.9
すいか類	180	66.5	219	153.9	74	96.9	217	111.6	51	89.1	256	120.6	305	75.5	225	138.6
(すいか大玉)	155	61.0	214	155.6	72	101.4	216	111.4	42	76.2	238	112.9	268	70.7	218	137.5
(ごだますいか)	25	151.3	252	115.6	2	32.9	260	127.9	10	338.7	334	141.3	36	149.3	274	126.1
日本なし類	273	281.8	546	101.8	632	116.4	581	114.4	461	78.9	550	109.3	1,365	111.6	564	111.0
(なし(幸水))	270	285.4	548	101.4	631	116.6	581	114.3	370	66.7	554	110.1	1,272	106.7	566	111.3
(なし(豊水))	0	-	0	-	0	-	693	-	88	324.8	536	104.6	88	325.5	536	104.7

注) 斜体で表示した品目は、季節的に入れ替えをします。
0は単位に満たないもの。 -は数値の発表がないもの。

前年比10%以上
前年比10%以下

資料: 東京青果物情報センター速報

2 9月の見通し

野菜

引き続き、北日本や高冷地が中心の入荷となる。

「きゅうり」「トマト」は8月中旬の天候不順により落ち込んだ入荷量が回復に向かうが、大幅な増量となりにくい予想である。北海道が主産地となる「だいこん」「にんじん」は8月の降雨で生育が回復し、「ばれいしょ類」は小玉傾向の出荷が続くと見込まれる。

野菜全体では、入荷量は前年並で、価格も前年並の見込み。

果実

「日本なし類」「ぶどう類」「りんご類」を中心に出回り、「みかん類」などの入荷量も増えて徐々に品目が切り替わる。

「日本なし類」は「豊水」を中心に「あきづき」などが入荷し、「新高」も上旬から徐々に入荷する。入荷量は、着果不良や「豊水」のみつ症により少なかった前年を大幅に上回る見込み。「ぶどう類」は長野県を中心に山梨県、岡山県などから入荷し、入荷量は前年をやや上回る見込み。

果実全体では、入荷量は前年並で、価格も前年並の見込み。

品目	入荷量(t)		単価(円/kg)		備考 (主産地の生育状況等)
	前年比	平年比	前年比	平年比	
トマト	⇒	↘	↘	↘↘	主産地は北海道、福島県。高温により花落ちや着果不良が見られ、東北産地は切り上がりが早まる可能性がある。北海道は入荷量回復の見込み。
かんしょ	↗↗	⇒	↘↘	⇒	主産地は千葉、茨城県。両県ともに7月まで天候に恵まれ、生育は順調である。長梅雨の影響を受けた前年と比べれば、収量も問題はないと見込まれる。
日本なし	↑↑	↘	↘	↑↑	主産地は栃木、福島県。福島県は凍霜害の発生で収量に影響あり、本県は「豊水」「あきづき」ともに前進で「豊水」は切り上がりも早まる予想である。
			増加	減少	

凡例			
⇒	平年並: ±2%	↗↗, ↘↘	かなり高, かなり低: ±6~15%
↗, ↘	やや高, やや低: ±3~5%	↑↑, ↓↓	大幅高, 大幅低: ±16%以上

3 今月の青果物

さといも

主要産地のさといもの入荷量(東京都中央卸売市場)

産地	2020年度9月入荷量	2020年度9月シェア率
千葉	428 t	65.2 %
埼玉	90 t	13.6 %
愛媛	48 t	7.4 %
宮崎	18 t	2.8 %

9月入荷予測	715t(前年比108.9%、平年比94.4%)		
9月価格予測	320円(前年比96.6%、平年比94.0%)		
9月市況予測	(上旬) 弱保合 ⇐	(中旬) 保合 ⇒	(下旬) 保合 ⇒

今後の競合産地の動向は?

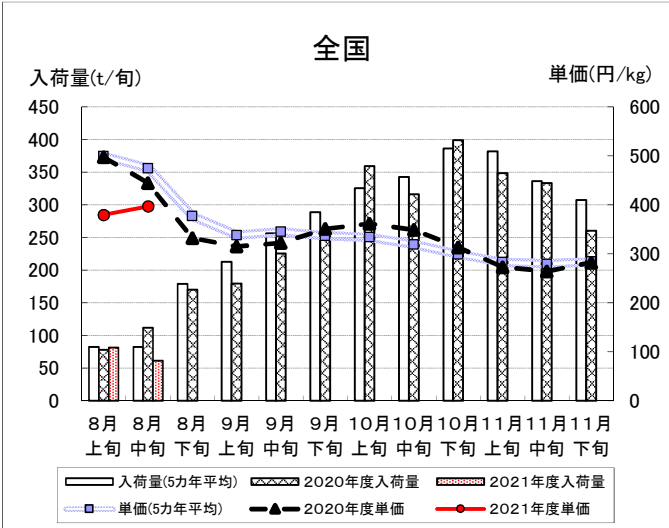
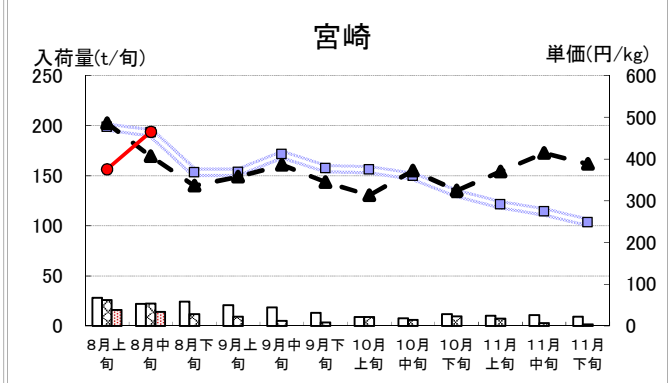
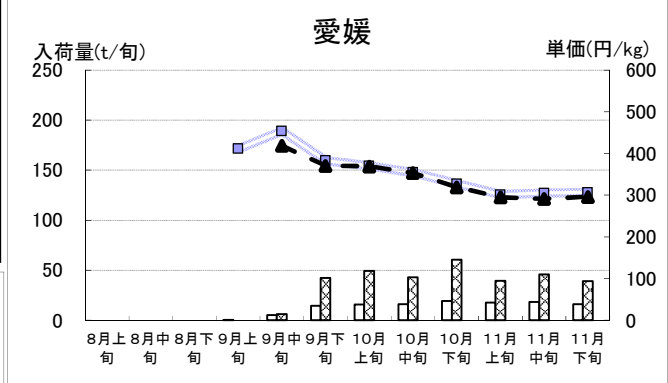
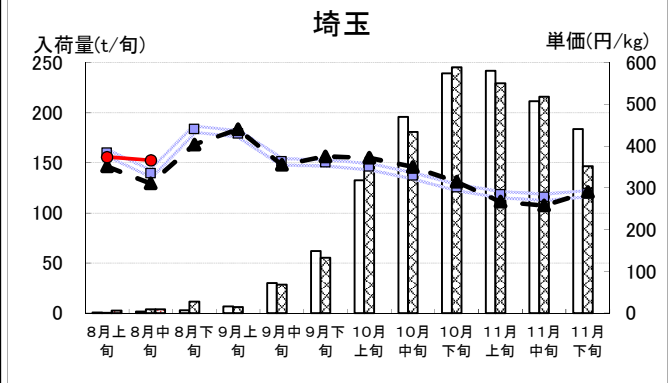
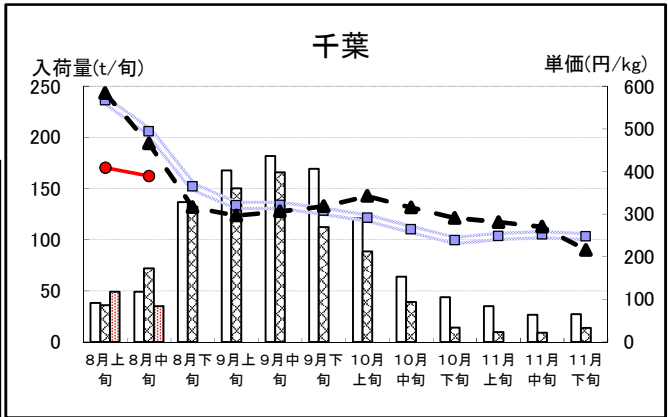
東京都中央卸売市場における9月の「さといも」の主産地は、千葉県や埼玉県などとなり、千葉県産は入荷量の6割以上を占めています。宮崎県は温暖な気候を活かし、千葉県よりも前に収穫・出荷が始まります。埼玉県の主要品種は「土垂」や「蓮葉」などで、9月中旬頃から本格的な出荷が始まり、冬場の主要な産地となります。愛媛県は、「女早生」や県ブランドの「伊予美人」が9月頃から入荷します。

千葉県は、トンネル栽培の「石川早生」が7月下旬から入荷し始め、11月以降は「土垂」「セレベス」「ちば丸」などに切り替わり、収穫後も貯蔵により長期出荷されています。

前年は長梅雨や夏場の高温少雨、また疫病の発生等により収量が少なく、小玉傾向で入荷量が少なくなりました。

本年は千葉県、埼玉県ともに、今のところ疫病の発生は前年よりも少なく、生育も順調ですが、8月中旬以降の降雨や気温の低下の生育への影響が懸念されます。埼玉県からは9月中旬からの入荷が予定されています。

全体の入荷量は、前年をかなり上回り、平年をやや下回る見込みです。



II 花き(切花)情報

8月(中旬)までの経過

7月下旬は高温の影響により一部の品目で前倒し出荷となり相場が下がったが、お盆需要については引き合いが強めの堅調な相場であった。

販売経過 (東京都中央卸売市場大田市場)

項目	経過
入荷量	7月下旬は平年をかなり上回った。8月上旬は平年をかなり下回ったものの、8月中旬は平年を大幅に上回った。
相場	7月下旬は平年並、8月上旬は平年をやや上回った。8月中旬は市場の4連休前の駆け込み需要により平年をかなり上回った。
動向	家庭消費は堅調。9月は彼岸、敬老の日で安定した需要が見込まれる。緊急事態宣言の延長により業務需要は引き続き厳しい状況。

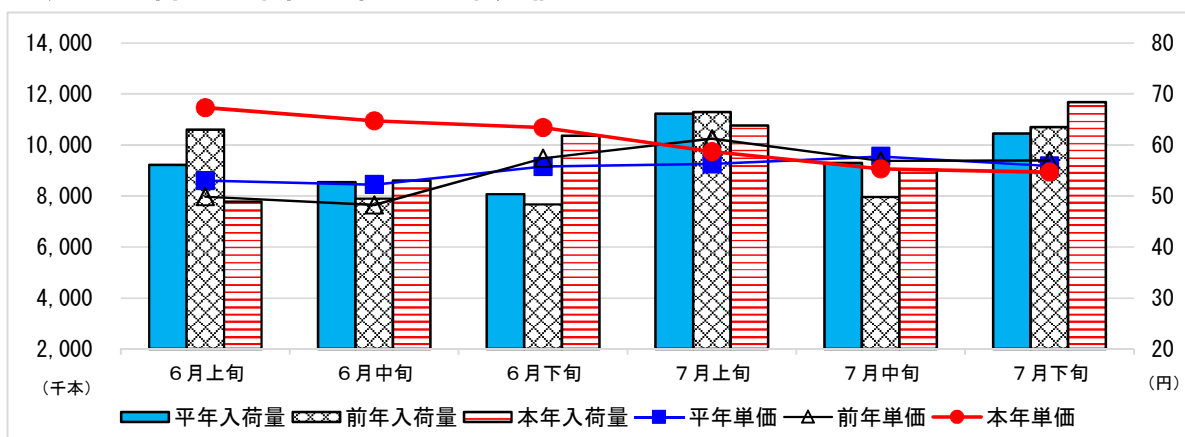
品目別経過

品目	経過
輪キク	株大田花き 愛知中心に若干前進気味だったが、高温のため咲きが遅くなり、作付け通りの出荷量となった。上位クラスから下位クラスまでほとんど同じ価格帯での動きとなった。盆明けには若干入荷量が減少。
コギク	株大田花き 岩手・福島などの一部の東北産地では、前進傾向となり上旬に数量がまとまる。茨城は高温遅延により数量まとまらず。8月盆の入荷は黄色は潤沢だったが、赤・白は不足し、注文も対応厳しく、直近の問い合わせも非常に多かった。
カーネーション	株東日本板橋花き 旧盆需要中心。お供え関係により白、グリーン系の引き合い強い。

9月の見通し

品目	見通し
SPキク	株大田花き 今後の天候次第だが、高温の影響で開花遅延の恐れあり。作付け、定植本数に関しては昨年並み。輸入品は引き続き、物流面から不安定な入荷が否めない。
ケイトウ	株フラワーオークションジャパン 埼玉、千葉、神奈川、栃木などより入荷を予定。後半にかけて引き合い強まる見込み。
ガーベラ	株世田谷花き 新植分が出始め、入荷は微増。中旬以降引き合いが出てくる。

7月の入荷量と単価の経過<<確定値>>〔株大田花き〕



花き流通情報連絡協議会資料より作成 平年値は過去3カ年の平均

Ⅲ 千葉県内市場における園芸品の市況概況

青果物

単位：t、円/kg

品目	R3.7月				累計 (R3.1～R3.7月)			
	入荷量	前年比	単価	前年比	数量	前年比	単価	前年比
野菜	17,663	1.03	190	0.77	130,404	0.97	188	0.98
だいこん	1,570	0.89	89	0.83	14,911	0.93	73	0.85
にんじん	764	1.11	99	0.35	7,167	1.04	134	0.88
はくさい	764	0.85	69	0.71	8,196	1.00	49	0.57
キャベツ	2,883	0.92	73	0.81	22,983	0.96	68	0.75
ねぎ	620	1.14	295	0.58	4,873	0.91	367	1.33
トマト	1,058	1.08	299	0.89	5,478	1.06	300	0.92
きゅうり	942	1.27	195	0.51	5,757	1.12	275	0.84
ばれいしょ	870	1.19	125	0.36	6,991	0.90	231	1.40
たまねぎ	1,491	0.87	114	0.99	13,538	0.89	88	1.22
レタス	1,319	1.19	123	0.69	6,526	0.96	146	0.90
果実	4,707	1.08	374	1.05	30,267	1.05	393	0.98
みかん	35	0.86	841	0.88	3,181	1.17	263	0.98
かき類	2	14.91	617	0.50	25	0.26	436	1.18
グレープフルーツ	91	0.47	193	1.16	441	0.53	217	1.12
なし類	226	2.74	537	1.04	232	2.24	530	1.14
ぶどう類	130	1.02	1,079	0.96	456	0.91	717	1.01
いちご類	7	2.13	1,512	0.84	2,773	1.09	1,147	0.95
すいか類	1,486	1.12	228	1.36	3,579	1.09	249	1.07
メロン類	689	0.91	444	1.16	2,221	1.00	474	1.11
バナナ	525	1.14	145	1.00	3,304	1.14	152	0.93
りんご	249	2.09	363	0.56	3,640	1.21	280	0.72
その他	163	1.05	141	0.95	1,452	1.00	253	1.19
青果物合計	22,533	1.04	228	0.85	162,123	0.98	227	0.99

花き

単位：千本（千鉢）、円/本（鉢）

品目	R3.7月				累計 (R3.1～R3.7月)			
	入荷量	前年比	単価	前年比	数量	前年比	単価	前年比
切り花	1,109	0.87	54	0.94	7,495	0.91	59	1.04
きく	341	1.00	46	0.71	1,910	0.84	57	0.91
バラ	43	1.17	57	0.83	242	0.91	94	1.12
カーネーション	222	0.99	39	0.88	1,457	1.05	47	1.04
枝物	24	1.09	84	0.92	167	1.16	102	1.00
鉢物	59	1.28	140	0.76	649	0.96	147	1.13
その他	1	1.00	68	0.83	9	1.29	76	1.18
花き合計	1,193	0.88	59	0.95	8,320	0.92	67	1.07

※県内公設卸売市場実績。品目は主なもの。数値の「0」は入荷はあるが単価に満たないことを示

※「-」は、数値の発表がないことを示す。

Ⅳ や っ ら っ ば 閑 話

「野菜 or 果物」

とある老若男女に人気のクイズバラエティー番組を家族で観ていた時、「野菜と果物の違いは何？」というお題が出ました。私は「一年生の草が野菜で、二年生以上の木や草になるものが果物でしょ」と家族に得意げに話していたところ、番組の答えは「バラバラ」。野菜と果物の定義は複数あり、省庁や学会によっても異なるという説明でした。間違いじゃないけど踏み込みが足りず。はい、ポーっと生きてました。

番組では、農林水産省、文部科学省、園芸学から専門家が登場し、各々の分類基準を説明していました。農林水産省（生産部門）では、栽培期間に着目し「1年で種まきから収穫を終える草本植物を野菜」、「2年以上栽培して果実を食べるものを果物（果樹）」と定義。「日本食品標準成分表」を作成している文部科学省では、「草になるものは野菜」としているが、「通常の食生活で果物として食べられるものは果物」とする。つまり「いちご」は果物。園芸学では、草本植物か木本植物かで野菜か果物（果樹）かを分類。このように定義が色々あるのは分類する目的がそれぞれ違うから、ということでした。

さて、市場においても独自の分類があります。農林水産省の市場統計では、青果物は品目ごとに「野菜」か「果物（果実）」に分類されており、卸売業者の中でも担当が分かれています。市場においては「すいか」、「メロン」、「いちご」は果実に分類されます。市場における分類は、消費者の感覚「おかずになるものは野菜、デザートになるものは果物」に近いですが、例外もあります。果樹の「うめ」、「ゆず」、「すだち」、「かぼす」などは市場では野菜として扱われていますが、一方で「レモン」、「アボカド」、「くり」は果実に分類されているのが意外なところです。因みに、卸売市場の委託手数料率は野菜と果実で異なり、野菜及びその加工品は8.5%、果実及びその加工品は7%となっています。（中央卸売市場の委託手数料率は平成21年度から卸売業者が独自に設定できるようになっていますが、青果卸では見直しが進んでいません。）

野菜と果物の違いは、小ネタとして知っているとおもしろいので、色々調べてみてはいかがでしょう。

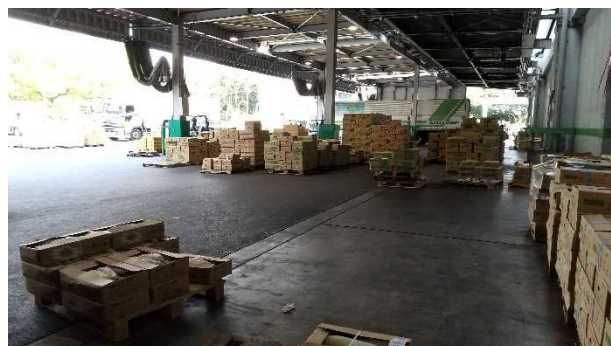
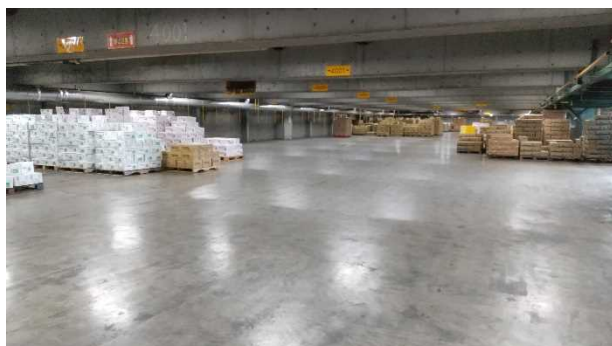
(いつでも低血圧)

V 首都圏掲示板



8月中旬以降の天候不順により野菜の入荷が不安定に

8月中旬は前線の影響で、西日本を中心に各地で大雨が降ったほか、全国的に季節外れの肌寒い気候になりました。また、北海道では夏の高温と干ばつの影響が色々な品目で見られていました。そのため、「きゅうり」や「トマト」等の果菜類、北海道産がメインとなる「だいこん」「ばれいしょ類」などでは入荷量が少なく、大田市場卸売場においても空きスペースが目立ちました。価格が急騰した「きゅうり」だけでなく、多くの野菜で価格上昇が見られましたが、入荷量の回復とともに今後価格が伸び悩みそうです。



朝の大田市場卸売場のようす。入荷量が多いときはパレットに積まれた入荷物で通路が狭くなっていますが、荷物が少なく空きスペースが目立っていました。