

園芸市場情報

令和3年8月号

www.pref.chiba.lg.jp/ryuhan/engei/

発行：千葉県農林水産部流通販売課
首都圏マーケティングセンター
住所：〒143-0001 東京都大田区東海3-2-1
大田市場事務棟4F
電話：03-5492-5416・5407
FAX：03-5492-5407

8月の相場見通しは？！

野菜類は、入荷量は前年を上回り、相場は前年を下回るか！

果実類は、入荷量は前年並、相場は前年を下回るか！

花きは、入荷量は前年並、相場は前年を上回るか！

<今月の写真>

* 秋の味覚を見つけました * (中国産のまつたけ買いました)

場内の仲卸エリアを歩いているとき、秋の味覚「まつたけ」を見つけました。

例年、7月には出回っているのですが、なかなか出会う機会がなく、今日(8/5)、ようやく出会うことができました。

令和2年の都中央における中国産まつたけの入荷量は約57t、単価は9,700円/kgでした。写真のまつたけは1本が約40gで、1,600円+税でしたので、今年は少し高めの価格となっています。

仲卸の人に聞いたところ、「出始めは安いんだけど、今年は高いかな」とのことでした。相場は、安いもので9,000円/kg、上物だと18,000円/kgだそうです。ちなみに昨年8月の価格が約7,500円/kgでしたので、やはり高いですね。でも、一年に1回のことなので奮発してみました。



まつたけご飯を作ってみました
(まつたけの泥落としは塩水の中で丁寧)

CONTENTS (目次)

I 青果情報	1頁
7月（中旬まで）の経過	
東京都中央卸売市場の主要品目の入荷量と価格	
8月の見通し	
今月の青果物 特集「日本なし」	
II 花き（切花）情報	6頁
7月（中旬まで）の経過（販売経過、品目別経過）	
8月の見通し（輪ギク、コギク、カーネーション）	
6月の入荷量と単価の経過 <確定値>	
III 千葉県内市場における園芸品の市況概況	7頁
6月の青果物と花き	
IV やっちゃんば閑話	8頁
「野菜を食べて暑い夏を乗り切ろう」	
V 首都圏掲示板	9頁

用語解説

園芸市場情報に使用する主な用語解説	急騰	: 前日に比べ大幅に価格が上がる。(3割程度以上)	変動の幅を示す用語	平年並	: ± 2%以内
	強い	: 前日に比べ10%程度以上価格が上がる。		やや	: ± 3~5%
	強保合	: 前日に比べ5%程度以上価格が上がる。		かなり	: ± 6~15%
	保合	: 前日とほとんど同じ価格。		大幅	: ±16%以上
	弱保合	: 前日に比べ5%程度以上価格が下がる。			
	弱い	: 前日に比べ10%程度以上価格が下がる。			
	急落	: 前日に比べ大幅に価格が下がる。(3割程度以上)			
	まちまち	: 産地、品種により、価格の騰落が異なること。			

I 青果情報

1 6月下旬～7月中旬までの経過

気 象	<p>6月末から7月上旬にかけては、前線に暖かく湿った空気が流れ込み、各地に大雨をもたらした。本年は太平洋高気圧が例年よりも強く北に張り出している。関東甲信は7月16日に梅雨明けし、昨年よりも16日早かった。</p> <p>気温は、北日本で平年よりも高い傾向が強く、東日本以南の太平洋側では低い傾向であった。</p> <p>降水量は、北海道、東北南部、九州北部では降水量が少ない一方で、集中豪雨の影響を受けた地域も散見された。</p> <p>日照時間は、北海道や東北日本海側、九州南部で多かった。</p>
-----	--

野菜類

入荷量	<p>「にんじん」は千葉県の終盤と後続の青森県の出荷が重なり、産地移行時に入荷量が減った前年をかなり上回った。「ねぎ」は前年は長雨の影響で入荷量が少なかったが、本年は主に茨城県から順調に入荷した。「きゅうり」は関東産、東北産ともに潤沢な入荷が続いた。</p> <p>野菜全体では、6月下旬から7月中旬の入荷量は117,610t（前年比105.4%）と前年をやや上回った。</p>
相 場	<p>「にんじん」「ねぎ」は入荷量が少なく高騰した前年を下回った。「ばれいしょ類」も主産地で大玉傾向の出荷となり、小玉で不足感のあった前年より価格は低迷した。</p> <p>野菜全体では、6月下旬から7月中旬の価格は233円/kg（前年比81.5%）と前年を大幅に下回った。</p>

果実類

入荷量	<p>「すいか類」「もも類」「メロン類」「りんご類」を中心に入荷した。</p> <p>「すいか類」の入荷量は前年並、「メロン類」は前年をかなり下回った。「もも類」「日本なし類」は生育が前進化したため前年を大幅に上回った。</p> <p>千葉県産で見ると、切り上がりが早まったため、「すいか類」は前年を大幅に下回り、「メロン類」は前年をかなり下回った。</p> <p>果実全体では、6月下旬から7月中旬までの入荷量は29,603t（前年比106.1%）と前年をかなり上回った。</p>
相 場	<p>梅雨明けが例年より早く気温の高い日が続いたため「すいか類」は引き合いが強く、価格は前年をかなり上回った。入荷量が少なかった「メロン類」は前年をかなり上回った。</p> <p>「日本なし類」は品薄で高値となった前年と比べ、大幅に下回った。</p> <p>果実全体では、6月下旬から7月中旬の価格は524円/kg（前年比100.6%）と前年並であった。</p>

東京都中央卸売市場における入荷量と価格

2021年6月下旬～7月中旬

(単位:t、%、円/kg)

品目	6月下旬				7月上旬				7月中旬				6月下旬～7月中旬合計			
	開市日数 本年7日・前年7日				開市日数 本年8日・前年7日				開市日数 本年7日・前年7日				開市日数 本年22日・前年21日			
	入荷量	前年比	価格	前年比	入荷量	前年比	価格	前年比	入荷量	前年比	価格	前年比	入荷量	前年比	価格	前年比
野菜総量	38,053	102.4	238	85.4	41,678	109.0	234	82.2	37,879	104.6	227	77.1	117,610	105.4	233	81.5
うち外国産	822	116.1	201	82.8	757	123.0	219	87.8	536	80.3	252	101.1	2,116	106.2	220	89.2
果実総量	8,613	99.7	561	97.7	10,161	109.0	526	101.0	10,828	108.9	492	103.8	29,603	106.1	524	100.6
うち外国産	1,419	94.1	275	114.7	1,439	106.0	270	111.6	1,291	92.8	254	106.3	4,150	97.5	267	111.1

主要品目一覧(都中央全体)

(単位:t、%、円/kg)

品目 (野菜)	6月下旬				7月上旬				7月中旬				6月下旬～7月中旬合計			
	入荷量	前年比	価格	前年比	入荷量	前年比	価格	前年比	入荷量	前年比	価格	前年比	入荷量	前年比	価格	前年比
だいこん	1,959	89.8	96	91.6	2,444	107.1	106	93.2	2,337	99.1	79	70.1	6,740	98.8	94	84.8
にんじん	2,006	117.6	116	51.1	2,220	110.9	106	42.5	1,818	116.1	104	41.0	6,044	114.6	109	44.7
はくさい	2,235	89.2	57	84.9	2,415	104.0	57	80.3	1,960	88.3	59	65.4	6,610	93.8	58	76.1
キャベツ類	4,869	101.8	89	97.2	5,849	112.8	82	93.3	5,707	102.9	61	72.9	16,426	105.9	77	87.7
ほうれんそう	437	128.4	413	71.4	415	123.6	440	74.8	292	106.6	572	76.0	1,143	120.4	463	73.3
ねぎ	1,177	103.0	338	72.2	1,156	114.1	379	77.3	1,098	109.8	317	55.1	3,431	108.7	345	67.8
レタス類	2,995	106.1	99	94.0	2,992	100.7	106	90.6	2,836	103.6	131	80.0	8,824	103.4	112	87.2
きゅうり	2,489	117.3	212	61.7	2,433	120.5	191	56.2	2,494	128.5	226	59.6	7,416	121.9	210	59.3
なす	1,071	116.3	358	75.1	1,162	110.0	323	73.1	1,078	128.8	304	63.5	3,310	117.6	328	70.7
トマト	1,996	98.4	324	94.9	2,398	102.4	374	99.5	2,508	116.3	303	89.8	6,902	105.7	334	94.7
ピーマン	774	103.8	412	83.0	818	122.9	346	63.7	657	100.6	362	58.9	2,249	108.9	374	68.0
さといも	50	101.6	436	87.1	51	96.6	437	92.4	52	97.5	410	85.9	153	98.5	427	88.5
ばれいしょ類	2,420	147.1	140	47.7	1,847	113.9	148	43.1	1,513	105.9	146	44.1	5,780	123.1	144	44.7
たまねぎ	2,782	88.8	107	108.7	3,315	100.7	119	104.2	3,162	98.7	121	88.1	9,258	96.2	116	99.4
生しいたけ	171	113.2	761	84.5	189	119.0	738	86.1	165	104.8	719	82.3	525	112.4	739	84.4
かぼちゃ	811	121.7	185	66.3	798	126.1	198	70.0	719	104.3	204	69.8	2,328	117.1	195	68.6
さやえんどう	32	102.1	1,028	94.4	24	114.8	1,030	87.7	16	143.2	1,269	86.4	73	113.7	1,083	91.4
かんしょ	381	93.0	374	114.1	480	117.0	336	107.8	442	107.8	300	97.0	1,302	105.9	335	105.9
かぶ	421	121.3	120	92.9	370	128.8	129	89.5	193	88.5	162	92.9	984	115.5	132	90.3
ごぼう	151	108.2	469	116.8	124	99.8	489	125.0	122	103.1	426	103.9	396	103.9	462	115.3
こまつ菜	404	112.5	199	61.8	563	158.7	127	35.3	428	126.5	181	39.0	1,395	132.6	165	43.3
こねぎ	141	89.0	827	103.4	170	111.8	762	90.7	143	98.1	758	74.7	454	99.5	781	88.6
糸みつば	39	95.2	299	96.5	43	117.0	293	85.9	34	77.0	329	77.7	116	95.2	306	84.8
しゅんぎく	26	109.9	534	69.5	24	116.1	590	73.6	17	85.6	850	82.6	67	104.4	633	73.7
にら	224	104.7	496	80.4	263	103.5	445	73.2	218	91.6	434	81.7	704	99.8	458	78.3
セルリー	175	99.5	306	100.4	228	112.4	270	88.3	212	96.1	228	84.5	615	102.6	266	90.9
カリフラワー	67	89.3	288	113.2	85	154.2	242	93.6	53	124.6	285	81.3	204	118.7	268	96.0
ブロッコリー	825	100.6	437	91.1	1,086	111.2	369	93.5	867	107.5	349	84.5	2,779	106.7	383	89.6
サラダな	25	100.7	305	98.8	30	121.0	277	90.3	23	104.6	322	72.9	78	109.0	299	85.8
パセリ	16	125.6	818	73.1	16	106.6	926	83.3	14	104.2	920	80.3	47	111.8	887	78.8
チンゲンサイ	125	103.2	216	72.6	126	117.5	209	63.7	87	89.2	294	70.5	339	103.7	233	68.0
ミニトマト	632	98.8	539	110.0	676	113.0	606	102.3	636	106.4	627	93.3	1,944	105.9	591	101.4
とうもろこし	1,527	93.4	251	99.4	1,837	105.4	236	101.4	1,532	103.1	218	98.9	4,897	100.7	235	99.8
いんげん	93	122.6	708	85.6	115	134.8	640	71.1	107	111.8	646	78.4	315	122.6	662	77.9
そらめ	85	78.6	451	98.4	22	59.8	359	128.8	3	96.7	375	55.9	110	74.4	431	102.7
えだめ	283	94.0	1,000	101.0	409	95.7	891	100.4	427	97.4	807	112.4	1,118	95.9	887	104.2
やまといも	43	92.2	574	98.5	51	106.7	543	97.4	45	103.0	508	93.2	138	100.6	541	96.3
根しょうが	158	81.3	670	102.7	176	89.7	591	92.6	147	81.0	568	92.3	482	84.1	610	95.9
マッシュルーム	40	72.8	804	109.4	46	88.6	772	104.4	35	70.7	820	103.6	121	77.4	796	105.6

品目 (果実)	6月下旬				7月上旬				7月中旬				6月下旬～7月中旬合計			
	入荷量	前年比	価格	前年比	入荷量	前年比	価格	前年比	入荷量	前年比	価格	前年比	入荷量	前年比	価格	前年比
みかん類	235	115.2	1,034	98.4	390	130.9	1,032	97.6	347	86.2	964	93.7	972	107.4	1,008	96.7
(ハウスみかん)	226	111.2	1,056	100.3	372	125.2	1,062	100.4	329	81.6	1,005	97.8	927	102.6	1,040	99.7
(普通みかん)	9	1062.6	493	67.7	17	7420.3	393	24.6	18	-	228	-	45	4097.2	345	37.8
かんきつ類	347	75.0	269	107.8	329	84.6	261	110.4	260	69.4	270	107.7	936	76.3	266	108.4
りんご類	869	167.6	355	55.3	1,025	203.6	346	51.8	790	187.6	360	52.9	2,683	186.0	353	53.3
(ふじ)	575	158.0	380	54.9	638	179.3	393	54.5	519	168.2	405	55.0	1,733	168.5	392	54.8
いちご類	31	119.4	1,678	107.1	22	146.6	1,903	105.5	18	130.6	1,992	101.8	71	129.7	1,827	105.7
メロン類	1,122	91.9	511	105.1	1,169	85.9	547	117.7	984	90.9	543	119.3	3,275	89.4	533	113.7
(アールスメロン)	137	101.9	933	104.2	169	89.2	990	129.2	141	84.9	988	137.2	446	91.2	972	123.7
(アムスメロン)	38	121.0	553	101.9	29	79.2	521	113.7	9	106.3	468	112.7	77	99.2	530	108.8
(貴味メロン)	427	99.2	439	103.5	316	66.3	423	114.9	248	93.4	371	112.6	991	84.5	417	109.7
すいか類	2,787	88.0	260	102.5	3,313	96.6	247	112.9	4,156	108.3	234	136.7	10,256	98.3	245	115.8
(すいか大玉)	2,180	95.9	244	96.3	2,306	90.5	243	110.7	3,346	107.3	233	141.7	7,833	98.6	239	115.1
(こだますいか)	607	67.9	318	124.8	1,007	114.4	254	118.6	809	112.8	236	118.6	2,423	97.3	264	117.7
ぶどう類	199	104.5	2,089	105.9	329	108.4	1,770	102.1	399	110.9	1,639	105.4	927	108.6	1,782	104.1
(巨峰)	17	94.7	2,120	102.8	24	141.4	1,923	93.6	36	107.3	1,789	98.7	76	112.5	1,903	98.2
(シャインマスカット)	34	126.2	4,758	103.9	45	102.0	4,081	108.1	61	118.8	4,025	117.3	140	114.4	4,221	110.9
日本なし類	14	78.1	1,106	108.8	105	238.7	852	87.2	331	206.6	639	78.7	451	202.4	704	81.7
(なし(幸水))	14	78.1	1,106	108.8	104	241.4	858	86.5	327	204.3	642	78.9	446	201.1	707	81.8
もも類	1,148	137.1	811	99.3	1,573	127.9	744	96.9	1,927	117.1	751	97.2	4,648	125.2	763	97.7

主要品目一覧(都中央千葉県産)

品目 (野菜)	6月下旬				7月上旬				7月中旬				6月下旬～7月中旬合計			
	入荷量	前年比	価格	前年比	入荷量	前年比	価格	前年比	入荷量	前年比	価格	前年比	入荷量	前年比	価格	前年比
だいこん	152	68.4	61	90.6	47	35.4	62	78.8	12	21.4	56	58.1	211	51.4	61	81.5
にんじん	1,277	117.5	115	50.8	562	121.1	107	43.4	139	130.3	106	49.8	1,977	119.3	112	48.5
キャベツ類	953	73.9	90	118.1	153	45.7	76	125.3	36	53.5	82	116.8	1,142	67.5	88	120.6
ほうれんそう	5	183.4	442	76.5	6	159.3	328	65.0	3	59.6	639	89.5	14	123.9	428	70.4
ねぎ	255	110.1	324	73.1	182	91.8	345	75.9	171	99.8	255	47.7	608	101.1	311	65.7
レタス類	15	89.2	249	99.1	20	131.2	243	89.9	15	91.6	248	93.4	50	102.9	246	94.0
きゅうり	174	124.3	196	63.9	132	100.9	169	56.4	98	107.2	196	58.9	404	111.6	187	60.2
なす	42	113.1	308	82.1	31	82.0	278	72.4	29	120.4	236	60.2	103	103.0	278	72.7
トマト	211	107.0	271	94.6	213	108.1	318	97.1	138	141.7	238	82.1	562	114.3	280	92.5
ピーマン	11	120.2	356	86.4	11	118.4	327	76.6	8	71.9	329	71.3	30	101.9	339	77.9
ばれいしょ類	248	102.4	110	39.7	316	80.4	126	34.8	306	84.5	125	34.3	870	87.3	121	35.4
たまねぎ	29	89.1	68	59.7	32	140.7	76	64.3	0	0.0	0	0.0	61	110.1	73	62.4
かんしょ	241	101.0	393	117.1	275	122.1	350	110.5	190	105.1	298	96.5	707	109.5	351	109.1
かぶ	286	131.9	99	96.3	226	128.3	103	87.6	94	77.7	122	88.7	605	117.9	104	89.7
こまつ菜	15	99.4	281	95.1	17	157.6	204	57.7	17	151.5	219	55.0	48	132.2	233	67.7
サラダな	13	113.7	234	103.0	16	113.7	219	95.5	12	85.1	256	65.5	41	103.3	235	81.6
パセリ	11	154.8	616	65.9	8	120.1	760	76.2	5	109.3	748	70.5	24	130.4	692	69.9
ミニトマト	94	176.6	502	96.7	78	169.1	579	93.2	69	198.7	565	83.0	241	179.7	545	91.4
とうもろこし	264	128.4	254	95.4	357	113.3	248	99.6	448	110.7	245	96.8	1,070	115.5	248	97.5
いんげん	23	92.3	824	99.9	10	82.1	657	90.5	2	33.3	545	88.4	35	80.9	759	99.0
えだまめ	51	76.9	855	108.4	61	98.8	700	91.9	39	74.4	659	109.3	151	83.6	742	102.3
やまといも	25	90.6	579	100.2	32	100.9	552	99.2	29	98.3	503	92.8	86	96.8	543	97.4

品目 (果実)	6月下旬				7月上旬				7月中旬				6月下旬～7月中旬合計			
	入荷量	前年比	価格	前年比	入荷量	前年比	価格	前年比	入荷量	前年比	価格	前年比	入荷量	前年比	価格	前年比
メロン類	311	133.2	488	101.7	338	75.9	457	113.9	257	88.2	398	109.3	906	93.4	451	110.2
(アールスメロン)	18	313.6	643	102.7	14	70.4	579	113.5	8	56.2	605	131.0	41	98.9	613	120.5
(アムスメロン)	37	120.4	555	102.2	29	79.8	522	113.2	9	109.5	468	112.7	76	99.6	532	108.7
(貴味メロン)	253	133.4	468	100.0	274	74.6	437	113.7	220	94.7	378	111.3	748	94.7	430	109.9
すいか類	1,072	90.1	252	96.1	834	76.5	250	115.6	453	68.1	238	145.5	2,358	80.1	249	111.5
(すいか大玉)	1,030	91.6	250	95.8	789	77.4	250	116.3	416	64.9	237	147.8	2,235	80.3	248	112.1
(こだますいか)	42	64.7	285	103.5	45	63.5	253	107.3	37	153.5	239	102.3	124	77.6	259	103.2
日本なし類	0	-	0	-	0	-	0	-	8	3853.3	506	125.9	8	3853.3	506	125.9
(なし(幸水))	0	-	0	-	0	-	0	-	6	-	550	-	6	-	550	-

注) 斜体で表示した品目は、季節的に入れ替えをします。
0は単位に満たないもの。-は数値の発表がないもの。

前年比10%以上
前年比10%以下

資料: 東京青果物情報センター 速報

2 8月の見通し

野菜

北海道や東北地方、高冷地からの入荷が相対的に多くなる。

前年は長野県や群馬県の高冷地が長雨の影響で「レタス類」など結球野菜の出荷が少なくなったが、本年は一部干ばつの影響が見られるものの前年のような不足はないと見込む。北海道が干ばつ傾向で「ばれいしょ類」「にんじん」等の肥大が鈍く、入荷量の減少が懸念される。

野菜全体では、入荷量は前年を上回り、価格は前年を下回る見込み。

果実

「すいか類」「もも類」に加え、「日本なし類」「ぶどう類」の入荷が増える。一方「メロン類」は入荷が減少する。

「すいか類」は山形県、長野県産を中心に、前年をやや下回る入荷が見込まれる。「幸水」の出荷ピークは、千葉県、茨城県産が8月上旬、栃木県産が8月中旬となる見通しで、入荷量は少なかった前年をかなり上回る見込み。また、「豊水」は8月中旬から福岡県産の出荷が本格化する見通し。

果実全体では、入荷量は前年並、価格は前年をやや下回る見込み。

品目	入荷量(t)		単価(円/kg)		備考 (主産地の生育状況等)
	前年比	平年比	前年比	平年比	
トマト	⇒	⇒	↘↘	↘	主産地は青森県、北海道。東北、北海道で干ばつによる遅れや収穫段よりも上段で花とびが一部で見られるも、生育は概ね順調である。
さといも	⇒	⇒	⇒	↘	主産地は千葉、宮崎県。本県は少雨により一時生育が遅れていたが、降雨で回復傾向。豪雨等による疫病の蔓延が懸念され予防防除している。
かんしょ	↑↑	⇒	↘	↑↑	主産地は千葉、茨城県。育苗期から生育が進んでおり、その後本圃でも大きな問題なく生育が進んでいる。本県は7月下旬から新芋の入荷が始まった。
日本なし	↗↗	↘↘	↓↓↓	↗↗	主産地は千葉、茨城、栃木県。幸水、豊水の出荷開始は前年より早く、やや小玉傾向。入荷量は少なかった前年をかなり上回る見込み。

増加 減少

凡例			
⇒	平年並: ±2%	↗↗, ↘↘	かなり高, かなり低: ±6~15%
↗, ↘	やや高, やや低: ±3~5%	↑↑, ↓↓	大幅高, 大幅低: ±16%以上

3 今月の青果物

日本なし

主要産地の日本なしの入荷量(東京都中央卸売市場)

産地	2020年度8月入荷量	2020年度8月シェア率
千葉	1,614 t	26.4 %
福岡	345 t	5.7 %
茨城	1,424 t	23.3 %
栃木	1,396 t	22.9 %

今後の競合産地の動向は?

日本なしの東京都中央卸売市場への入荷は、佐賀県、福岡県などの九州産から始まり、千葉県・茨城県、その後、栃木県、福島県へと主要産地が南から北へリレーします。

都中央入荷量の日本なし品種シェアは、幸水40%、豊水31%、新高10%、あきづき5%、その他14%です(直近5ヶ年の平均)。

【幸水】ハウス物は6月上旬の山梨県産等からスタートし、福岡県、茨城県産等が7月中旬頃まで入荷します。露地物は7月下旬に九州産からスタートし、入荷のピークは8月上旬の千葉県、茨城県産、8月下旬の栃木県産の2回あります。平均単価387円/kg(直近5ヶ年の平均、以下同)。

【豊水】千葉県産は8月下旬から入荷し、9月上旬が入荷のピークです。市場全体の入荷ピークは9月中旬です。平均単価313円/kg。

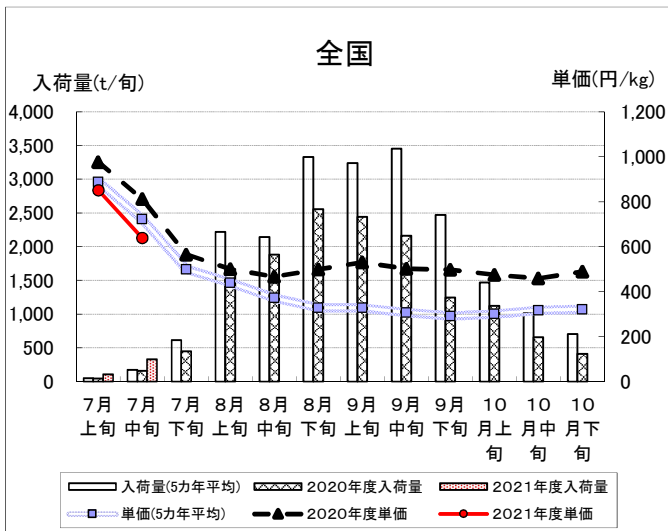
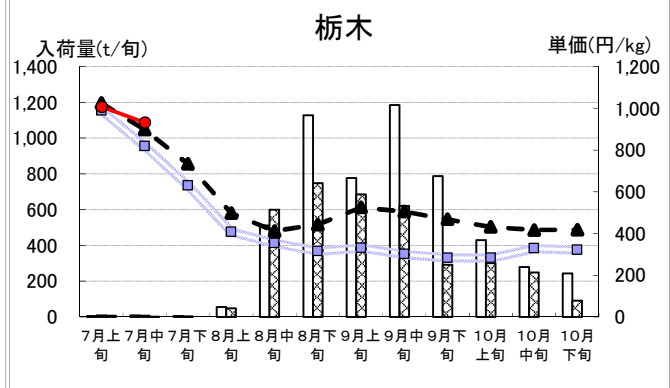
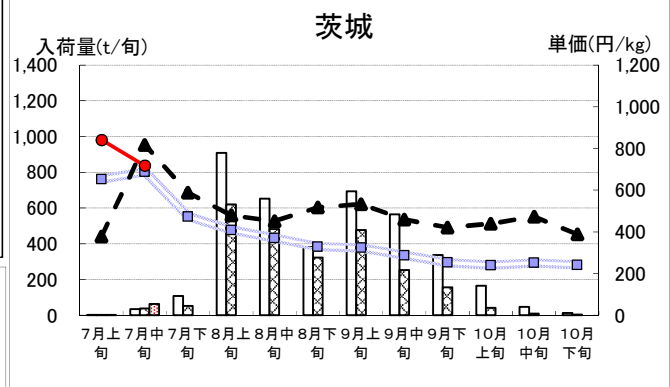
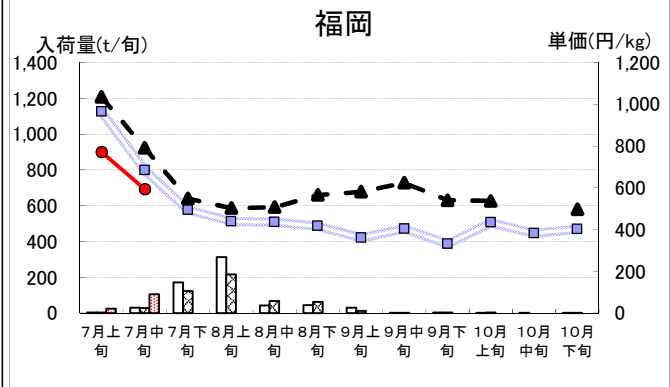
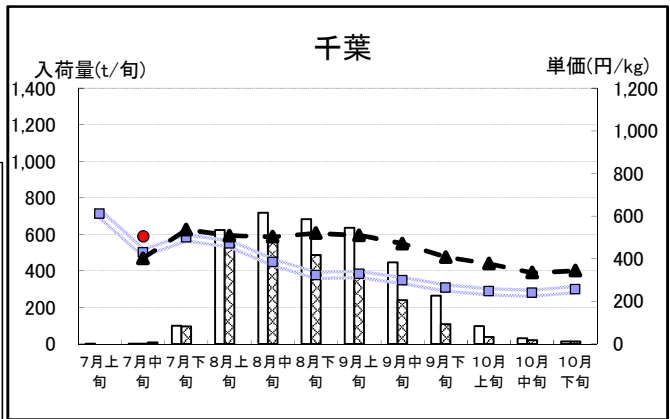
【あきづき】入荷のピークは、千葉県産が9月中旬、市場全体では9月下旬です。年々入荷量が増加傾向にあり、2019年産は5年前より3割以上多い入荷量でした(2020年産は不作により減少)。平均単価349円/kg。

【新高】主要品種では最も晩生で千葉県産は9月下旬が入荷のピークです。市場全体の入荷ピークは10月上旬で10月いっぱいはいままとまった量があります。平均単価273円/kg。

本年は春先が温暖であったため、開花日が千葉県や茨城県で平年より10日前後早いなど全国的に早まりましたが、開花後の低温などの影響から産地によってはやや小玉傾向で推移しました。

千葉県産の大田市場への幸水初入荷は7月19日でした(去年は7月24日)。平年に比べ出荷が前進しており、千葉県、茨城県の主要産地の幸水の入荷は7月下旬に揃い、入荷ピークは8月上旬と見込まれます。また、豊水は8月上旬に福岡県産が入荷し、入荷ピークは福岡県産が8月20日頃、千葉県産は8月下旬となる見通しです。

8月入荷予測	6,900t(前年比113.1%、平年比89.8%)		
8月価格予測	400円(前年比81.7%、平年比107.2%)		
8月市況予測	(上旬) 弱保合 ↘	(中旬) 保合 ⇒	(下旬) 弱保合 ↘



II 花き(切花)情報

7月(中旬)までの経過

6月は端嵜期の品目が多く品薄感により相場は平年を大幅に上回ったが、7月は新盆需要があまり伸びず相場は平年並となった。

販売経過 (東京都中央卸売市場大田市場)

項目	経過
入荷量	6月下旬は平年を大幅に上回り、7月上中旬は平年をやや下回った。
相場	6月下旬は平年をかなり上回る相場であったが、7月上旬は平年をやや上回り、7月中旬は平年をやや下回った。
動向	盆の中心商材である菊類、ユリ類について、入荷増・需要低迷により厳しい相場展開となった。

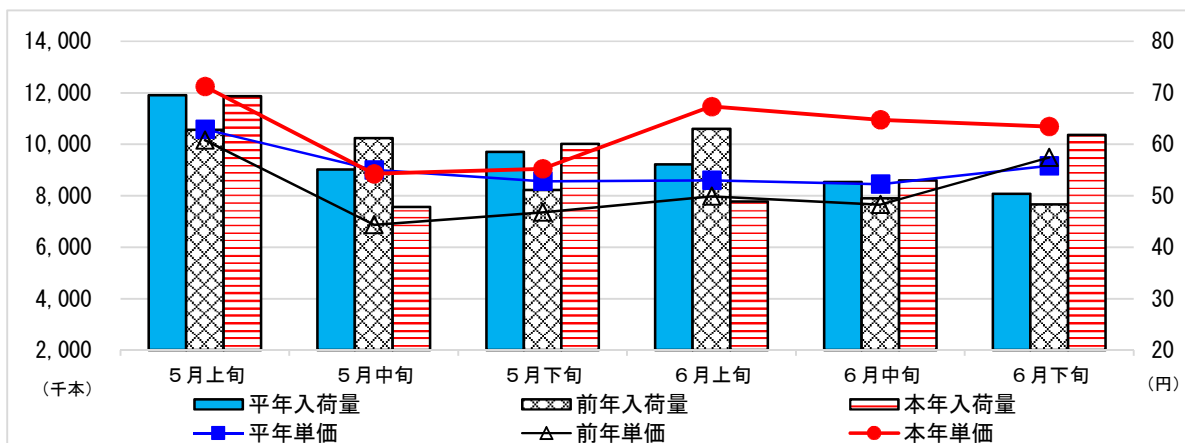
品目別経過

品目	経過
SPキク	国産、輸入ともに7月盆需要には十分な出荷数量があったが、悪天候も続き軟調な動きで、盛り上がりには欠けた。中旬からは、国内各産地とも出荷量減少。
トルコキキョウ	中下旬より高冷地が潤沢に入荷。それにより販売苦戦している。
ヒマワリ	北海道、千葉ともに数量、品種数ともに増加。気温上昇でアイテムとして使う頻度が高まる。

8月の見通し

品目	見通し
輪ギク	入荷量は昨年並みの見込み。お盆需要もあり、単価は保合～強保合の見通し。
コギク	8月盆向けは、地方から都内近郊まで問い合わせが多い状況。7月下旬からの注文は多く、逼迫する見込み。
カーネーション	引き続き北海道、長野からの入荷。特に北海道の数量増える予定。盆需要ではSPも引き合い強まる見込み。

6月の入荷量と単価の経過<<確定値>>〔株大田花き〕



花き流通情報連絡協議会資料より作成 平年値は過去3カ年の平均

Ⅲ 千葉県内市場における園芸品の市況概況

青果物

単位：t、円/kg

品目	R3.6月				累計 (R3.1～R3.6月)			
	入荷量	前年比	単価	前年比	数量	前年比	単価	前年比
野菜	17,608	0.92	208	1.00	112,741	0.96	188	1.02
だいこん	1,427	0.79	97	1.05	13,341	0.93	71	0.85
にんじん	1,379	1.08	104	0.68	6,402	1.03	138	1.00
はくさい	625	0.86	73	1.00	7,432	1.02	47	0.56
キャベツ	2,946	0.75	77	1.00	20,100	0.96	67	0.75
ねぎ	722	1.07	325	0.84	4,253	0.89	378	1.51
トマト	899	0.88	280	1.14	4,419	1.05	300	0.92
きゅうり	953	1.00	264	0.98	4,815	1.10	290	0.91
ばれいしょ	1,133	1.33	152	0.55	6,121	0.87	246	1.68
たまねぎ	1,470	0.87	103	1.19	12,047	0.89	85	1.27
レタス	1,081	0.89	134	1.26	5,207	0.92	152	0.96
果実	4,154	1.00	382	0.95	25,560	1.05	397	0.96
みかん	23	0.99	1,093	0.96	3,146	1.18	257	1.00
かき類	0	-	0	-	23	0.24	423	1.15
グレープフルーツ	88	0.43	192	1.10	351	0.55	224	1.10
なし類	0	10.55	881	0.66	6	0.30	274	1.02
ぶどう類	73	1.03	979	0.88	325	0.87	572	1.00
いちご類	21	0.64	844	1.01	2,766	1.08	1,146	0.95
すいか類	1,167	0.99	228	0.84	2,093	1.08	263	0.94
メロン類	878	1.07	453	0.98	1,532	1.04	487	1.08
バナナ	480	1.01	159	1.00	2,779	1.14	153	0.92
りんご	291	1.26	373	0.70	3,391	1.17	273	0.73
その他	193	1.06	148	0.95	1,289	0.99	267	1.21
青果物合計	21,955	0.93	240	0.99	139,590	0.97	227	1.02

花き

単位：千本（千鉢）、円/本（鉢）

品目	R3.6月				累計 (R3.1～R3.6月)			
	入荷量	前年比	単価	前年比	数量	前年比	単価	前年比
切り花	917	0.90	62	1.19	6,386	0.92	60	1.07
きく	207	0.76	59	0.98	1,569	0.81	59	0.95
バラ	44	1.02	68	1.17	199	0.87	101	1.18
カーネーション	164	0.97	51	1.15	1,235	1.06	48	1.06
枝物	21	1.31	93	0.94	143	1.17	105	1.00
鉢物	117	0.93	117	1.13	590	0.94	148	1.17
その他	1	1.00	120	2.55	8	1.33	77	1.25
花き合計	1,056	0.91	69	1.16	7,127	0.93	68	1.09

※県内公設卸売市場実績。品目は主なもの。数値の「0」は入荷はあるが単価に満たないことを示す。

※「-」は、数値の発表がないことを示す。

IV や っ ら ゃ ば 閑 話

「野菜を食べて暑い夏を乗り切ろう」

「とにかくこの世は儘ならぬ」と言いますが、8月2日、かかりつけのクリニックに新型コロナウイルスのワクチン接種の予約をお願いしたところ、「午前中ですべての枠が埋まってしまいました。」とのこと、「儘ならないなあ」と感じました。

東京・埼玉・神奈川・千葉を中心に全国的に新型コロナウイルス感染者が拡大している中、早くワクチン接種したいのですが、10月以降になりそうです。

次に儘ならないと感じているのが、「落下物」です。大田市場は羽田空港のすぐ隣にあり、着陸機がすぐ真上を飛んでいます。少し前ですが、成田空港近くで飛行機の部品と思われる落下物が発見されたというニュースがありました。

「なんか落ちてこないだろうなあ？」という不安がありますが、これもまたどうしようもないので、祈るしかありません。

不安なことばかり考えても仕方がないので、最近あったいいことを一つ。

7月のとある土曜日に近所のスーパーに買い物に出かけました。

そこに特設売り場があり、地元の農協（JAちばみらい）と提携して千葉産野菜が販売されていました。千葉市は農業が結構盛んで、私の住む稲毛区のお隣の花見川区の生産者が栽培したトマト、なす、きゅうり、ゴーヤなど色とりどりの野菜が並んでいて、お安く販売されていました。しかも、日持ちもして、かなりのお得感でした。

さっそくトマトとたまごのマヨネーズ炒め、麻婆なす、茹でたゴーヤにシーチキンとマヨネーズを加えて和え物にしてみました。とてもおいしくいただきました。それ以来、毎週そこで野菜を購入しています。

これも、卸売市場法が改正され、商物分離で産地直送が可能になったおかげ？あるいは店舗独自の取り組み？ 今度、バイヤーさんがいたら聞いてみようと思っています。

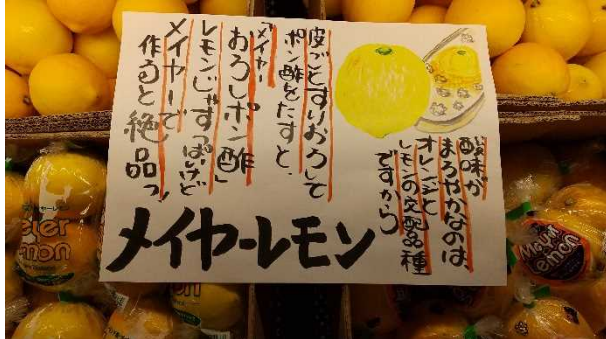
今年の夏も暑い日が続いています。野菜をいっぱい食べ免疫力をアップさせ、コロナウイルスに感染しないように注意して、この暑い夏を乗り切っていきましょう。

(階段スクワット)

V 首都圏 掲示板



仲卸で見つけた珍しい果物



メイヤー（マイヤー）レモン。オレンジとレモンの交配品種。酸味がまろやかで、果皮は苦みが少ない。一部、国産も。



フィンガーライム。料理のトッピングやカクテルなどに利用。最近では量販店でも見かけるようになってきました。



イエローピタヤ。果皮が黄色くデコボコした（トゲは無い）ドラゴンフルーツの一種。果肉は白い。



沖縄県産カニステル。加熱したかぼちゃの様なねっとりとした食感と甘み。写真の状態から追熟が必要とのこと。