

# 園芸市場情報

令和3年6月号

[www.pref.chiba.lg.jp/ryuhan/engei/](http://www.pref.chiba.lg.jp/ryuhan/engei/)

発行：千葉県農林水産部流通販売課  
首都圏マーケティングセンター  
住所：〒143-0001 東京都大田区東海3-2-1  
大田市場事務棟4F  
電話：03-5492-5416・5407  
FAX：03-5492-5407

## 6月の相場見通しは？！

野菜類は、入荷量は前年並、相場は前年を下回るか！

果実類は、入荷量は前年並、相場は前年を下回るか！

花きは、入荷量は前年を上回り、相場は前年並か！

<今月の写真>

## \*社員食堂でのプロモーション\* (NEC(株)京浜事業所)

6月3日(木)と4日(金)に、全農ちば、東京青果(株)と共催で、NEC(株)の協力をいただき、京浜地区の事業所4か所の社員食堂において千葉県産のトマト、しろうり、ピーマン、赤ピーマン、ナス、すいかのプロモーションを実施しました。当日は、これらの食材を使ったメニュー「野菜王国！千葉セット」が提供されました。

NECでは、社員食堂のメニューに産地の旬を盛り込みながら、「食」を通じて産地とのパイプ役に取り組んでいます。次回のプロモーションは9月に「粒すけ」「梨」で実施予定です。

※実施した事業所

府中 170 食、中河原 60 食(いずれも東京都府中市)

高津 136 食、玉川 350 食(いずれも川崎市、玉川はすいかのみ)



NEC(株)府中事業所の社員食堂にて

## CONTENTS (目次)

I 青果情報	1頁
5月（中旬まで）の経過	
東京都中央卸売市場の主要品目の入荷量と価格	
6月の見通し	
今月の青果物 特集「メロン類」	
II 花き（切花）情報	6頁
5月（中旬まで）の経過（販売経過、品目別経過）	
6月の見通し（ヒマワリ、トルコキキョウ、バラ）	
4月の入荷量と単価の経過 <確定値>	
III 千葉県内市場における園芸品の市況概況	7頁
4月の青果物と花き	
IV やっちゃんば閑話	8頁
「母の日」	
V 首都圏掲示板	9頁

## 用語解説

園芸市場情報に使用する主な用語解説	急騰	: 前日に比べ大幅に価格が上がる。(3割程度以上)	変動の幅を示す用語	平年並	: ± 2%以内
	強い	: 前日に比べ10%程度以上価格が上がる。		やや	: ± 3~5%
	強保合	: 前日に比べ5%程度以上価格が上がる。		かなり	: ± 6~15%
	保合	: 前日とほとんど同じ価格。		大幅	: ±16%以上
	弱保合	: 前日に比べ5%程度以上価格が下がる。			
	弱い	: 前日に比べ10%程度以上価格が下がる。			
	急落	: 前日に比べ大幅に価格が下がる。(3割程度以上)			
	まちまち	: 産地、品種により、価格の騰落が異なること。			

# I 青果情報

## 1 4月下旬～5月中旬までの経過

気象 太平洋高気圧の勢力が強く、前線が北に押し上げられたため、東海地方まで梅雨入りし、各地で記録的な早さの梅雨入りとなった。  
気温は、4月下旬～5月上旬は気温の変動が大きく、中旬は全国的に高めの気温となった。期間を通すと、関東・東北地方の太平洋側と北海道の一部地域では、特に気温が高めとなった。  
降水量は、関東地方を除き降水量は平年を上回る傾向で、すでに梅雨入りしている西日本ではより強い傾向を示した。  
日照時間は、沖縄地方を除き、全国的に平年を下回った。

### 野菜類

入荷量 「ねぎ」「ばれいしょ類」は作型と主産地に切り替わりに伴い、入荷量が回復した。「だいこん」は降雨と千葉県の出荷が春先に前進したことで、前年並の少ない入荷量となった。「にんじん」は千葉県の出荷が前進するも、前段の徳島県が降雨で出方が鈍ることもあった。「きゅうり」は関東産が天候不順で出方が鈍るも、他産地が補い前年並の入荷量となった。  
野菜全体では、4月下旬から5月中旬の入荷量は 120,919 t（前年比 97.4%）と前年並だった。

相場 「ねぎ」「ばれいしょ類」は入荷量の回復とともに価格を下げるも、前年を大幅に上回った。「にんじん」は関東産の増量により価格を下げた。「きゅうり」「トマト」は前年並となった。  
野菜全体では、4月下旬から5月中旬の価格は 247 円/kg（前年比 99.5%）と前年並だった。

### 果実類

入荷量 「すいか類」「りんご類」「かんきつ類」「いちご類」「メロン類」を中心に入荷した。「りんご類」は少なかった前年を大幅に上回った。  
夏果実は全般に生育が前進していることもあり、「びわ」「メロン類」は前年を大幅に、「すいか類」は前年をかなり上回った。  
果実全体では、4月下旬から5月中旬までの入荷量は 25,513t（前年比 109.3%）と前年をかなり上回った。

相場 「りんご類」は入荷量が多く、品薄で高値だった前年を大幅に下回った。「すいか類」「メロン類」は贈答用や業務需要が停滞した前年と比べ、かなり上回った。「びわ」は前年並みであった。  
果実全体では、4月下旬から5月中旬の価格は 463 円/kg（前年比 95.4%）と前年をやや下回った。

# 東京都中央卸売市場における入荷量と価格

2021年4月下旬～5月中旬

(単位:t、%、円/kg)

品目	4月下旬				5月上旬				5月中旬				4月下旬～5月中旬合計			
	開市日数 本年7日・前年7日		開市日数 本年6日・前年6日		開市日数 本年7日・前年7日		開市日数 本年20日・前年20日									
	入荷量	前年比	価格	前年比	入荷量	前年比	価格	前年比	入荷量	前年比	価格	前年比	入荷量	前年比	価格	前年比
<b>野菜総量</b>	<b>40,808</b>	<b>95.0</b>	<b>246</b>	<b>95.2</b>	<b>38,885</b>	<b>98.3</b>	<b>253</b>	<b>97.0</b>	<b>41,226</b>	<b>99.0</b>	<b>243</b>	<b>107.3</b>	<b>120,919</b>	<b>97.4</b>	<b>247</b>	<b>99.5</b>
うち外国産	1,075	101.8	224	100.2	881	90.7	272	118.6	871	85.4	283	135.0	2,828	92.8	257	116.5
<b>果実総量</b>	<b>8,979</b>	<b>114.2</b>	<b>450</b>	<b>92.0</b>	<b>8,126</b>	<b>107.9</b>	<b>479</b>	<b>97.4</b>	<b>8,408</b>	<b>105.8</b>	<b>463</b>	<b>97.2</b>	<b>25,513</b>	<b>109.3</b>	<b>463</b>	<b>95.4</b>
うち外国産	1,346	92.6	268	103.6	1,370	99.1	264	102.8	1,323	89.5	286	104.1	4,039	93.6	273	103.4

## 主要品目一覧(都中央全体)

(単位:t、%、円/kg)

品目 (野菜)	4月下旬				5月上旬				5月中旬				4月下旬～5月中旬合計			
	入荷量	前年比	価格	前年比	入荷量	前年比	価格	前年比	入荷量	前年比	価格	前年比	入荷量	前年比	価格	前年比
だいこん	2,872	90.3	84	69.2	2,599	100.4	89	80.4	2,589	103.4	72	85.8	8,060	97.4	82	76.6
にんじん	3,105	94.8	173	119.6	2,161	91.2	171	117.8	2,984	112.3	139	99.0	8,250	99.4	160	111.7
はくさい	2,145	89.7	45	20.8	2,116	105.8	49	29.2	1,985	92.0	40	57.2	6,245	95.3	45	29.3
キャベツ類	5,766	104.7	78	47.3	5,954	109.5	72	46.2	5,997	116.4	60	49.0	17,717	110.1	70	47.2
ほうれんそう	463	103.4	430	78.9	517	106.1	385	83.4	546	109.2	347	91.8	1,527	106.4	385	84.0
ねぎ	1,056	91.8	490	136.4	1,098	107.9	461	118.0	1,251	103.5	400	103.5	3,404	100.8	448	118.3
レタス類	1,961	107.4	150	62.6	1,977	93.0	153	76.4	2,052	95.8	153	117.3	5,991	98.3	152	81.1
きゅうり	2,603	105.1	245	97.6	2,673	94.2	213	98.5	2,666	98.5	218	103.1	7,942	99.0	225	99.9
なす	942	95.2	412	89.9	1,005	99.9	402	96.1	1,009	92.3	367	99.0	2,957	95.7	393	94.9
トマト	2,301	110.6	334	88.4	2,732	102.5	311	92.5	3,090	93.8	288	123.0	8,123	101.0	309	101.2
ピーマン	852	102.5	457	70.8	856	95.3	432	71.1	881	96.2	382	89.9	2,589	97.9	423	76.1
さといも	76	66.6	344	115.3	58	72.7	395	122.0	61	83.4	501	134.2	195	73.1	408	125.1
ばれいしょ類	2,708	79.2	309	189.3	2,707	108.0	300	160.6	3,095	112.4	292	128.1	8,510	98.1	300	157.4
たまねぎ	4,659	81.7	81	169.7	3,392	76.2	94	226.2	3,293	71.5	103	258.5	11,344	76.9	92	210.2
生しいたけ	182	98.6	814	85.7	187	108.5	823	87.9	175	110.6	819	90.5	544	105.6	819	87.9
かぼちゃ	786	110.8	182	102.6	633	96.3	225	125.6	647	87.2	254	135.3	2,066	98.0	218	119.9
さやえんどう	41	89.1	1,373	110.9	40	88.1	1,355	116.7	44	98.2	1,085	117.7	125	91.8	1,266	114.2
かんしょ	516	81.8	319	123.8	377	86.0	341	123.3	373	97.6	384	124.3	1,266	87.2	344	124.5
かぶ	386	99.4	124	89.3	377	109.4	126	89.2	475	133.8	116	84.4	1,238	113.8	122	87.4
ごぼう	129	58.1	590	174.7	178	83.8	468	164.1	133	71.4	548	196.5	440	70.9	528	174.7
こまつ菜	369	81.1	212	62.1	355	83.4	191	69.5	369	79.5	190	104.5	1,093	81.3	197	74.5
こねぎ	146	92.4	726	111.8	142	98.0	792	112.8	161	92.6	734	106.8	449	94.2	750	110.4
糸みつば	39	87.2	291	110.2	38	93.2	298	109.6	40	95.3	293	104.1	118	91.8	294	108.0
しゅんぎく	31	93.5	702	88.9	35	116.6	546	70.4	36	129.1	448	71.7	102	111.9	560	76.1
にら	268	92.5	423	68.5	245	91.3	454	74.6	258	89.0	436	98.5	771	90.9	438	78.8
セルリー	220	98.6	289	83.7	242	108.2	302	76.5	234	99.0	279	98.6	696	101.9	290	85.3
カリフラワー	104	120.4	253	97.7	128	128.5	220	93.5	115	116.5	237	108.0	347	121.9	236	99.4
ブロッコリー	1,159	127.0	338	71.1	1,155	116.5	352	91.8	978	96.6	388	112.8	3,291	112.9	358	89.8
サラダな	26	95.4	287	82.2	25	90.8	310	80.8	30	102.3	277	98.8	80	96.3	290	86.3
パセリ	16	102.0	748	96.4	17	104.1	764	111.5	17	107.6	724	113.6	50	104.6	745	106.6
チンゲンサイ	131	89.3	211	68.1	123	91.2	202	69.6	128	90.2	204	91.9	383	90.2	205	75.0
ミニトマト	774	109.1	509	93.2	916	109.8	485	99.3	909	102.5	469	124.8	2,599	106.9	486	104.8
とうもろこし	56	160.0	621	112.0	78	150.8	568	101.7	358	227.6	388	84.0	492	201.5	443	89.4
いんげん	68	111.8	1,017	96.6	73	109.2	949	99.5	79	108.4	897	111.1	220	109.7	951	102.2
そらめめ	155	87.3	605	120.1	150	71.4	610	127.9	193	71.3	480	134.1	498	75.6	558	128.2
えだめめ	23	102.6	1,770	110.9	37	113.0	1,643	97.2	65	161.1	1,404	90.4	125	131.1	1,541	95.7
やまといも	40	92.6	570	96.3	38	101.2	563	95.4	28	90.2	569	97.3	106	94.8	567	96.2
根しょうが	98	88.1	788	101.8	97	80.2	810	107.0	116	90.6	879	107.8	311	86.4	829	105.9
マッシュルーム	39	83.1	932	111.0	36	75.1	948	111.9	38	84.3	891	104.5	113	80.7	923	109.1

品目 (果実)	4月下旬				5月上旬				5月中旬				4月下旬～5月中旬合計			
	入荷量	前年比	価格	前年比	入荷量	前年比	価格	前年比	入荷量	前年比	価格	前年比	入荷量	前年比	価格	前年比
みかん類	13	128.0	1,577	93.3	19	147.1	2,044	112.2	62	127.5	1,606	95.1	95	131.1	1,691	98.7
(ハウスみかん)	8	101.9	2,434	116.0	17	158.2	2,223	106.3	57	117.9	1,713	101.4	83	122.6	1,890	104.8
(普通みかん)	5	211.2	260	65.8	2	88.4	356	88.6	5	-	304	-	12	257.8	293	73.5
かんきつ類	2,233	94.4	335	111.3	1,363	99.4	321	113.4	1,279	88.0	304	106.5	4,876	93.9	323	110.7
りんご類	1,910	145.6	253	56.0	1,602	165.4	257	53.6	1,494	139.3	268	54.0	5,006	149.3	259	54.6
(ふじ)	1,687	167.2	246	52.6	1,412	190.3	248	49.7	1,254	165.3	255	48.4	4,353	173.4	249	50.4
いちご類	1,315	108.1	984	85.5	1,090	89.4	984	91.8	1,001	88.8	912	104.3	3,406	95.6	963	92.9
(とちおとめ)	780	122.1	910	84.2	693	102.7	915	90.5	640	90.2	848	101.3	2,112	104.4	893	91.8
(あまおう)	133	69.9	1,134	90.3	86	46.1	1,128	101.4	41	43.2	1,030	117.4	260	55.1	1,116	99.3
メロン類	617	131.0	611	109.6	914	122.0	596	115.4	1,124	113.6	529	110.1	2,655	120.2	571	112.2
(アールスメロン)	82	89.7	926	126.8	94	96.3	1,034	130.1	88	106.6	882	105.1	265	97.2	950	120.8
すいか類	1,608	136.8	316	119.8	1,818	95.3	319	123.3	2,144	119.7	314	108.7	5,571	114.2	316	116.7
(すいか大玉)	1,358	139.8	295	124.0	1,533	92.2	298	124.1	1,707	116.3	291	109.2	4,598	112.1	295	118.3
(ごだますいか)	250	122.5	432	110.9	285	116.2	430	112.4	437	134.9	404	103.3	972	125.7	419	108.0
びわ	34	146.1	1,954	101.0	45	151.1	1,853	103.0	63	146.2	1,650	103.1	142	147.7	1,786	102.6
ぶどう類	51	68.3	607	130.4	50	97.9	1,166	135.0	58	84.3	1,608	124.0	159	81.7	1,146	132.9
もも類	2	193.1	4,371	123.4	8	200.1	3,377	105.2	17	114.1	2,395	95.6	27	136.0	2,838	104.9

主要品目一覧(都中央千葉県産)

品目 (野菜)	4月下旬				5月上旬				5月中旬				4月下旬～5月中旬合計			
	入荷量	前年比	価格	前年比	入荷量	前年比	価格	前年比	入荷量	前年比	価格	前年比	入荷量	前年比	価格	前年比
だいこん	2,402	94.2	84	67.5	2,084	102.1	88	78.6	2,192	109.6	72	84.7	6,678	101.3	81	74.9
にんじん	17	22.3	209	98.3	165	130.3	184	102.5	922	139.7	149	95.2	1,104	127.9	155	94.1
キャベツ類	2,086	116.6	82	50.7	2,459	123.1	76	46.4	2,738	119.7	63	50.2	7,283	119.9	73	49.0
ほうれんそう	9	84.6	388	97.9	8	153.4	349	83.2	9	222.6	280	77.9	27	130.7	338	85.7
ねぎ	369	84.5	478	148.7	299	93.5	438	132.4	270	103.9	394	118.6	938	92.3	441	134.8
レタス類	27	103.2	226	96.6	22	95.6	221	95.0	20	112.5	248	110.9	68	103.0	231	100.0
きゅうり	317	115.0	230	93.6	330	99.5	195	93.3	268	100.7	199	98.7	915	104.7	208	95.4
なす	36	105.7	346	95.3	42	140.6	330	85.4	38	96.9	330	97.9	116	112.6	335	93.0
トマト	145	138.2	278	84.8	177	106.6	266	90.2	220	100.2	237	120.6	542	110.5	257	99.8
ピーマン	2	152.6	539	87.8	4	166.7	462	80.9	5	116.8	394	102.0	10	138.2	449	92.8
さといも	24	120.7	350	107.3	24	144.1	418	122.2	22	162.6	457	130.7	69	139.9	407	120.5
ばれいしょ類	0	0.0	0	0.0	1	2666.7	277	12.6	37	50917.8	240	93.9	38	34116.1	241	25.8
たまねぎ	26	100.4	70	164.2	91	48.9	86	239.7	131	90.3	90	289.8	247	69.5	86	251.0
かんしょ	311	88.6	317	127.5	258	96.8	341	124.1	254	109.8	388	122.3	823	96.9	346	125.7
かぶ	321	105.6	127	89.8	321	113.5	128	88.9	373	127.0	114	81.9	1,015	115.3	122	86.6
こまつ菜	12	98.0	262	70.8	12	108.7	263	91.0	18	103.7	212	107.2	41	103.3	241	87.7
しゅんぎく	7	95.3	833	94.1	9	103.8	677	76.7	7	86.9	573	80.0	23	95.5	694	83.9
サラダな	11	106.7	253	90.3	11	98.5	248	81.8	12	90.9	230	99.5	35	98.1	243	90.4
パセリ	10	117.4	629	93.0	12	119.3	666	118.9	14	109.0	629	119.7	36	114.7	641	111.0
ミニトマト	82	114.9	477	96.0	105	122.7	477	102.7	96	179.6	455	100.5	283	134.6	469	99.4
とうもろこし	0	0.0	0	0.0	0	0.0	0	0.0	15	265.4	448	99.7	15	265.4	448	99.7
いんげん	15	135.1	1,388	99.4	26	124.0	1,108	98.1	31	96.5	1,029	111.4	72	112.0	1,130	105.6
そらまめ	6	45.5	594	124.4	38	109.3	638	138.3	106	79.2	480	133.4	150	82.4	525	135.2
えだまめ	4	215.0	1,956	100.6	12	193.5	1,631	95.5	20	173.7	1,372	87.6	36	183.6	1,518	92.3
やまといも	25	91.4	549	94.9	24	105.9	548	95.8	14	74.3	545	96.0	63	91.6	548	95.5

品目 (果実)	4月下旬				5月上旬				5月中旬				4月下旬～5月中旬合計			
	入荷量	前年比	価格	前年比	入荷量	前年比	価格	前年比	入荷量	前年比	価格	前年比	入荷量	前年比	価格	前年比
メロン類	3	124.3	690	131.8	4	146.4	725	116.0	11	158.3	515	100.6	19	148.8	592	109.5
(アールスメロン)	3	124.3	690	131.8	3	133.6	795	123.5	3	121.6	633	104.7	10	126.4	708	119.7
すいか類	34	298.6	380	105.2	151	280.7	340	99.0	454	256.1	307	99.6	639	263.6	319	100.0
(すいか大玉)	8	440.6	301	99.8	98	367.9	305	104.0	392	300.7	295	105.7	498	313.6	297	105.4
(ごだますいか)	26	270.9	405	108.7	53	195.1	406	103.1	62	132.3	378	97.6	141	168.6	393	101.5
びわ	2	174.1	3,404	123.1	2	121.6	3,206	128.4	4	105.8	2,798	115.9	8	120.2	3,041	122.2

注) 斜体で表示した品目は、季節的に入れ替えます。  
0は単位に満たないもの。 -は数値の発表がないもの。

前年比10%以上  
前年比10%以下

資料: 東京青果物情報センター速報

## 2 6月の見通し

### 野菜

主力の関東産に加えて、北海道、東北地方、関東甲信地方の高冷地からの出荷物が多くなり始める。

「だいこん」は千葉県が切り上がりに向かうが、前進した青森県から順調な入荷が見込まれる。「キャベツ類」は関東産が前進しているが、後続の群馬県から入荷が続き、全体量は十分。「きゅうり」は低温や曇天により一時入荷量が減るが、東北産に移行していく。

野菜全体では、入荷量は前年並で、価格は前年を下回る見込み。

### 果実

「すいか類」「メロン類」を中心に回回り、中旬以降に露地ものの「もも」「すもも」「おうとう」などの夏果実が増量する。

主産地が熊本県から千葉県に移行する「すいか類」は前進出荷となり、入荷量は前年を上回り、前年並となる見込み。「メロン類」も生育順調で大玉傾向、前年並の入荷が予想される。「びわ」は、千葉県産の露地ものの入荷量は前年並となる見込みだが、長崎産の切り上がりが早く、全体では前年を下回る見込み。

果実全体では、入荷量は前年並、価格は前年を下回る見込み。

品目	入荷量(t)		単価(円/kg)		備考 (主産地の生育状況等)
	前年比	前年比	前年比	前年比	
だいこん	⇒	⇒	↘↘	↘↘	主産地は青森、千葉県。青森県は雪解けが早く、4月の天候にも恵まれたため生育が前年よりも早まっている。
にんじん	⇒	↘↘	↓↓	↘↘	主産地は千葉、茨城県。千葉県は生育が前進しており、徐々に太物も増えてきているが、降雨の多さ次第で切り上がりが早まると可能性がある。
キャベツ類	↘	⇒	↓↓	↘↘	主産地は千葉、茨城県。両県、生育は大幅に前進しており、切り上がりが早まる可能性もあるが、後続の群馬県も生育順調で増量が見込まれる。
ねぎ	↗	↗	↘↘	↘	主産地は茨城、千葉県。夏ねぎの作柄は良く太りも良好だが、露地作では太物の発生が控えめになると見込まれる。
トマト	⇒	⇒	⇒	↘	主産地は栃木、熊本県。栃木県は草勢・肥大ともに問題なく、熊本県は終盤で徐々に小玉が増えていくと見込まれる。
えだまめ	↗	⇒	↘↘	↘	主産地は群馬、千葉県。出荷が前倒ししており、作柄は良好である。4月の低温等の影響でが少なかった前年を上回る入荷量を見込む。
大玉すいか	↗	⇒	↘↘	↗↗	主産地は千葉、熊本県。各産地前進化しており、熊本県は前倒し出荷で減りこみ、千葉県も着果、肥大ともに順調である。

増加 減少

凡例			
⇒	前年並: ±2%	↗, ↘	かなり高, かなり低: ±6~15%
↗, ↘	やや高, やや低: ±3~5%	↑↑, ↓↓	大幅高, 大幅低: ±16%以上



### 3 今月の青果物

#### メロン類

主要産地のメロン類の入荷量(東京都中央卸売市場)

産地	2020年度6月入荷量	2020年度6月シェア率
千葉	440 t	10.5 %
茨城	2,778 t	66.3 %
熊本	426 t	10.2 %
山形	134 t	3.2 %

#### 今後の競合産地の動向は?

東京都中央卸売市場では、主に5~8月がメロン類の入荷が多くなる時期です。全国の産地リレーとして、5月は茨城県や熊本県、6月は茨城県や千葉県、7月は山形県や千葉県、8月は北海道や青森県へと産地が移っていきます。また、年間通して静岡県などのアールスメロンが入荷しています。

このうち最もメロン類の入荷量が多い6月の品種別構成比は、タカミメロン24%、クインシーメロン19%、アンデスメロン18%、アールスメロン9%(直近5か年の平均)となっています。

千葉県はメロン類の年間入荷量のうち、タカミメロンが7割、アムスメロンが1割を占め、6月上旬からハウス栽培、7月上旬からトンネル栽培の出荷が始まり、6月下旬から7月中旬がピークとなります。

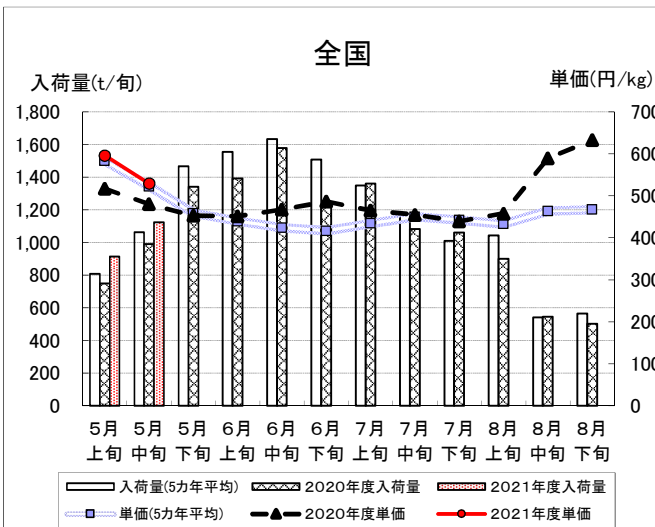
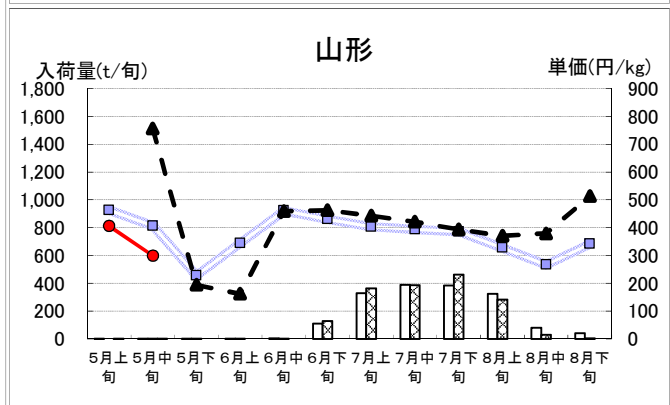
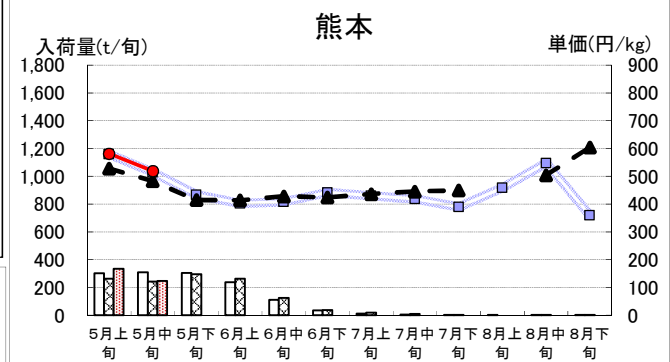
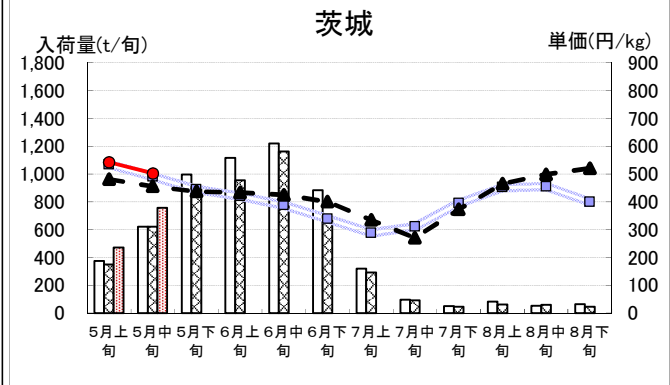
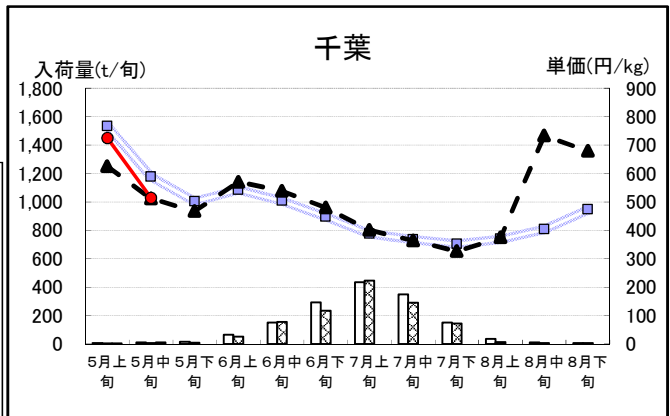
6月の主産地である、千葉県、茨城県の見通しは以下のとおりです。

千葉県は、定植後の気温が高めで1週間程度生育が前進しており、入荷量は前年を上回る見通しです。

茨城県も生育が前進しており、果実の肥大も良好ですが、切り上がりが例年より早まる見込みのため、入荷量は前年をやや下回ると予想されます。

全体の入荷量としては前年並で、平年をやや下回ると見込まれます。

6月入荷予測	4,297t(前年比102.5%、平年比91.5%)		
6月価格予測	463円(前年比99.1%、平年比108.4%)		
6月市況予測	(上旬) 弱い ↘↘	(中旬) 保合 ⇒	(下旬) 弱保合 ↘



## II 花き(切花)情報

### 5月(中旬)までの経過

母の日需要はカーネーションを中心に引き合いが強く、堅調な相場であったが、母の日以降は相場は急落し厳しい市況となった。

販売経過 (東京都中央卸売市場大田市場)

項目	経過
入荷量	4月下旬は平年を大幅に上回り、5月上旬は平年並み、5月中旬は平年を大幅に下回った。
相場	5月上旬までは高値基調で平年を大幅に上回ったが、母の日後に急落し、5月中旬は平年並みとなった。
動向	母の日需要で5月上旬までの引き合いは強かったが、以降は大きな需要のない時期となり、業務需要も停滞していることから厳しい販売となる。

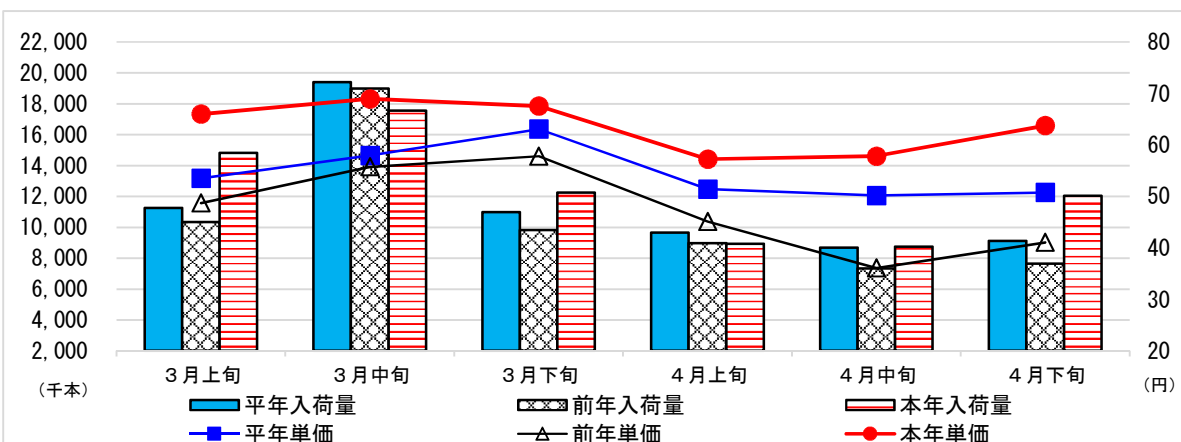
### 品目別経過

品目	経過
カーネーション	(株)第一花き 母の日前までは品薄感からか高単価で推移。ただその反動もあり、以降は非常に厳しい販売。
コギク	(株)F A J 緊急事態宣言で「母の日参り」の需要が伸びず厳しい販売が続いた。

### 6月の見通し

品目	見通し
ヒマワリ	(株)大田花き 北海道、福島からの出荷も始まる予定。天候にも左右されやすいため、この先の天候によるが、父の日向けの作付けもあるため全体数量は増加する。
トルコキキョウ	(株)第一花き 高冷地が増えてくるなか、まだ暖地ものもあり、販売は苦戦している。
バラ	(株)東日本板橋花き 各産地まとまった入荷量となる。これといった需要はなく、もち合いか入荷次第では弱もち合いの販売の見込み。

### 4月の入荷量と単価の経過<<確定値>>〔株)大田花き〕



花き流通情報連絡協議会資料より作成 平年値は過去3カ年の平均



### Ⅲ 千葉県内市場における園芸品の市況概況

#### 青果物

単位：t、円/kg

品目	R3.4月				累計 (R3.1～R3.4月)			
	入荷量	前年比	単価	前年比	数量	前年比	単価	前年比
野菜	20,120	1.04	179	0.90	75,548	0.96	184	1.05
だいこん	2,802	1.00	37	0.36	9,654	0.95	67	0.83
にんじん	900	0.98	168	1.04	3,747	0.99	150	1.15
はくさい	894	1.19	43	0.24	5,759	1.06	43	0.51
キャベツ	3,987	1.15	66	0.52	13,367	1.00	68	0.79
ねぎ	745	0.97	392	1.64	2,779	0.82	400	1.96
トマト	720	1.16	327	0.81	2,484	1.14	324	0.80
きゅうり	1,007	1.22	257	0.94	2,878	1.21	315	0.83
ばれいしょ	1,146	0.89	310	2.21	3,958	0.78	261	2.52
たまねぎ	2,417	0.93	76	1.35	8,725	0.89	79	1.19
レタス	787	1.11	124	0.58	3,175	0.90	160	0.89
果実	3,943	1.14	409	0.92	17,544	1.06	402	0.97
みかん	6	2.86	433	0.48	3,119	1.18	249	1.00
かき類	0	-	2,110	-	23	0.24	423	1.15
グレープフルーツ	59	0.64	263	1.28	208	0.75	238	1.04
なし類	0	-	0	-	6	0.30	265	0.99
ぶどう類	77	0.80	371	1.04	189	0.83	455	1.06
いちご類	655	1.23	920	0.85	2,385	1.14	1,197	0.94
すいか類	221	1.38	337	1.15	264	1.41	345	1.12
メロン類	137	1.13	625	1.26	188	0.79	648	1.42
バナナ	498	1.39	158	0.83	1,804	1.15	150	0.92
りんご	560	1.29	253	0.58	2,712	1.17	259	0.75
その他	235	1.35	500	2.80	894	0.95	317	1.31
青果物合計	24,298	1.06	219	0.93	93,986	0.98	226	1.04

#### 花き

単位：千本（千鉢）、円/本（鉢）

品目	R3.4月				累計 (R3.1～R3.4月)			
	入荷量	前年比	単価	前年比	数量	前年比	単価	前年比
切り花	1,015	1.16	56	1.21	4,399	0.90	61	1.06
きく	236	0.96	47	0.88	1,107	0.81	63	0.99
バラ	41	1.12	91	1.42	116	0.81	116	1.24
カーネーション	218	1.43	50	1.47	809	1.05	49	1.12
枝物	23	2.55	99	0.75	104	1.07	108	1.05
鉢物	131	1.08	145	1.33	331	1.05	160	1.10
その他	2	2.00	63	1.23	5	1.25	62	1.08
花き合計	1,171	1.16	67	1.24	4,839	0.91	69	1.09

※県内公設卸売市場実績。品目は主なもの。数値の「0」は入荷はあるが単位に満たないことを示

※「-」は、数値の発表がないことを示す。

## IV や っ ら ゃ ば 閑 話

### 「母の日」

毎年、実母への母の日の贈り物は、ゴールデンウィークの帰省時に手渡しするか、帰省しない時は宅配で花を贈ってきました。今年は緊急事態宣言で帰省できないため、ネット通販で生花のアレンジメントを贈りました。以前から、通販で生花を贈る際に気になっていたのが、本当に商品写真と同じものが届くのか、品質はどうか、ということです。そこで、今年は試みに、実母に贈ったものと同じ商品を夫にプレゼントしてもらいました。“青いカーネーション”（実際は紫色）とバラがメインのアレンジメントで送料込み 6,380 円。結果は、商品写真と相違ない素敵なデザインのもので届きました。一方で、品質的には、瑞々しさがやや足りない印象だったことと、バラの花弁の傷みが少し気になりましたが、私の見方が厳しいだけで、一般的には許容範囲かと思えます。

大田市場内のある仲卸の話では、母の日需要はコロナの影響下でネット販売が好調で、販売単価が高いため、むしろコロナ前より業績が伸びているとのことでした。

そういえば、私が子供の頃は、母の前には幼稚園や小学校の授業で、母の似顔絵を描いたりプレゼントを作ったりしたのですが、今は家族構成が多様化する中での配慮なのでしょうか、娘の保育園や今年入学した小学校でも、母の日にまつわる行事はありませんでした。花き業界にとっては一大イベントである「母の日」ですが、子供達への普及の機会は減っていると思われ、今後の課題かもしれません。

さて、一方の母親の立場としての母の日については、去年は夫がお膳立てをしてくれて、娘から花束をもらいました。近所のスーパーで買った小さな花束でしたが、それを差し出した時の娘の、普段見られない照れと誇らしさが入り混じった表情が目に焼き付いています。今年は、夫が前述のプレゼントで義務は果たしたと思ったのでしょう。去年のように裏で動いてくれず、娘からは何もありませんでした。高価なアレンジメントを手に入れた引き替えに、娘の普段と違う表情を見る機会をひとつ逃したのは勿体なかったなあ、と思うのです。

(いつでも低血圧)

# V 首都圏揭示板



## 都中央卸売市場におけるインゲンの入荷状況

東京都中央卸売市場におけるインゲンの入荷量は近年大きく減少傾向にあり、反対に価格は上昇傾向にあります（図1）。

年間を通して入荷がある品目ですが、4月や秋は入荷量が少なく不安定となり、高めの価格で取引されています。千葉県の入荷量が相対的に多くなるのは5、6月となり、前段には沖縄県、後続には福島県といった産地があります（図2）。

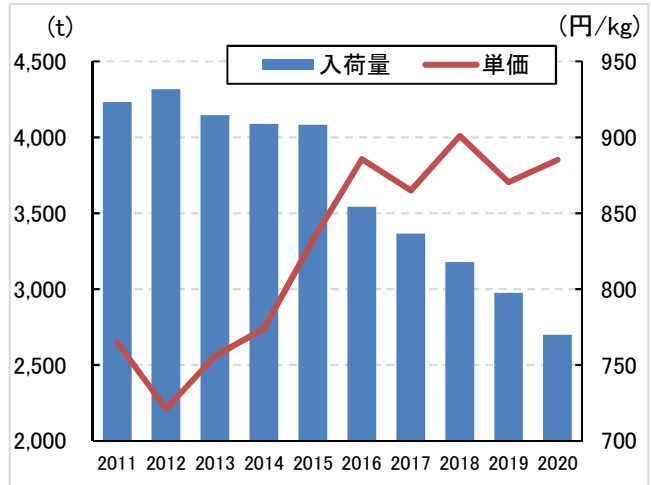


図1 過去10年間の入荷量及び価格の推移

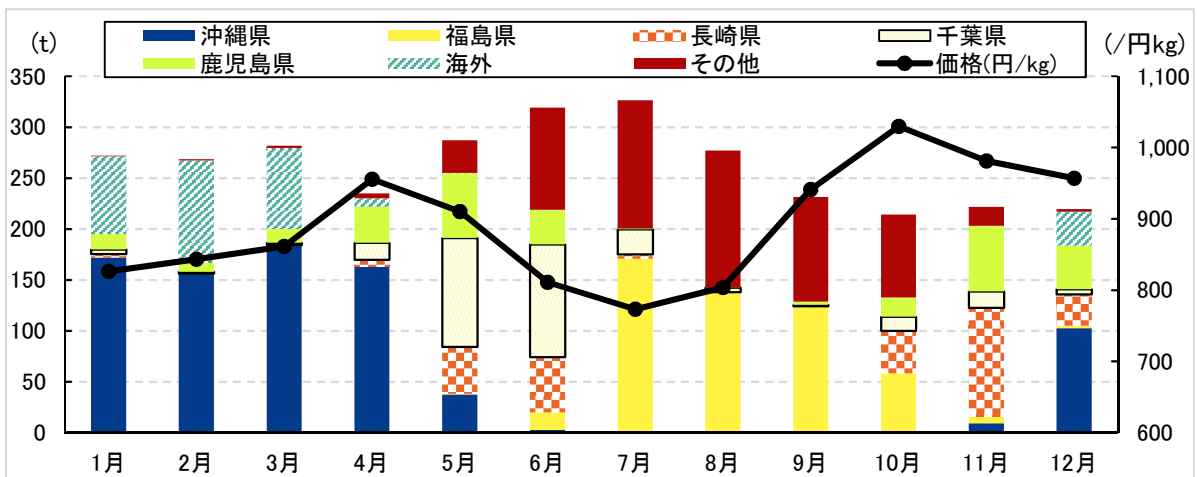


図2 月別産地別の入荷量及び平均価格の推移

※値はすべて2016～2020年の5カ年平均値



県内各地区（天羽、小櫃、大網）から入荷したインゲン



安房地区の鴨川グリーン



長崎県産