



銚子アグリツーリズム推進協議会 farm & stay YAOYA

11
2-D

関東屈指のパワースポットとして有名な猿田神社に隣接する築90年の日本家屋です。敷地内にはレストランも併設してお食事の提供やお庭でのBBQなどもお楽しみいただけます。一棟貸しでゆったりとしたプライベートな空間をお楽しみいただけます。



施設の種類

| | | | |
|----------------------------------------------------------------------------------------|----------------------------------------------------------------------------------------|----------------------------------------------------------------------------------------|--------------------------------------------------------------------------------------------|
|  宿泊 |  食事 |  体験 |  WiFi |
|----------------------------------------------------------------------------------------|----------------------------------------------------------------------------------------|----------------------------------------------------------------------------------------|--------------------------------------------------------------------------------------------|

銚子市猿田町958

電車または自動車のアクセス

電車で JR総武本線猿田駅から徒歩4分

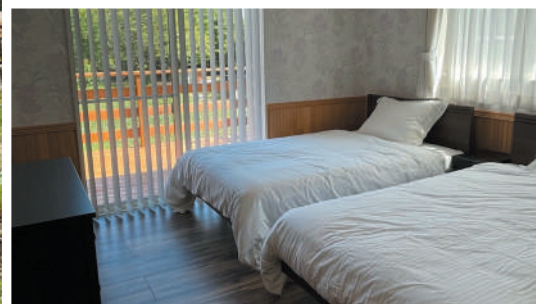
自動車で 横芝光インターから40分

 090-4135-9148

| | |
|--------------------------------------------------------------------------------------------|-------------------------------------------------------------------------------------------------------|
| 定休日、営業時間 | 定休日なし 10:00~18:00 |
|  ホームページ | https://www.hennerymarket.com/ |
| その他SNS等 | Instagram https://www.instagram.com/yaoya808deli |
| | Twitter |
| | Facebook |
| | その他SNS |
| | YouTube |

カズサの郷農泊推進協議会 ヴィラ カズサ (事業主体：有限会社ミラーユ)

都心から車でアクアラインを経由して約60分にあるカズサの郷に「ヴィラカズサ」2棟（定員8名の別荘型宿泊施設）がイレブンオートキャンプパーク内に2021年8月に開業。カズサの郷は君津市の内陸部の農村地域で、JR久留里線や小櫃川沿いの恵まれた自然環境のなかにあり、周辺には、久留里城、亀山湖、笹川湖など、歴史や自然を感じられる観光資源が豊富にあります。



施設の種類


| | | | | | | | | |
|-------------------------------------------------------------------------------------|----|--|----|--|----|--|--|------|
|  | 宿泊 | | 食事 | | 体験 | | | WiFi |
|-------------------------------------------------------------------------------------|----|--|----|--|----|--|--|------|

君津市栗坪300

電車または自動車のアクセス

電車で

自動車で 東京駅から車で1時間(アクアライン使用) (木更津東ICから15分、姉崎袖ヶ浦ICから25分、君津ICから20分)

 0439-27-2711

定休日、営業時間

チェックイン15:00～チェックアウト10:00



ホームページ

<https://www.eleven-camp.com>

その他SNS等

Instagram

https://www.instagram.com/official_eleven_autocamp_park/

Twitter

<https://twitter.com/info27240399>

Facebook

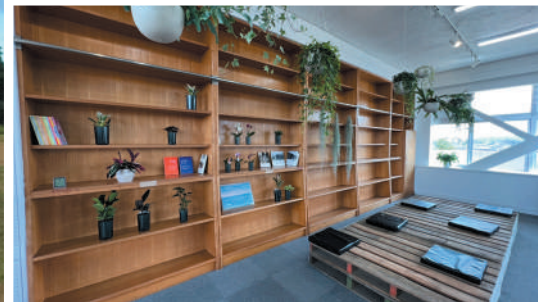
facebook.com/elevencamp2019/

その他SNS

YouTube

東庄未来協議会 トゥーノーイシデショウ

千葉県香取郡東庄町では、5つあった小学校が1校に統廃合され、使われなくなった校舎・旧石出小学校を、知るための施設「トゥーノーイシデショウ」として生まれ変わらせました。あらゆる人が「やってみたい!」を見つけ、「やってみた!」が得られる場と機会を創出することを目指しています。



施設の種類



宿泊



食事



体験



WiFi

その他施設 コワーキングスペース・アートスペース・イベントスペース



香取郡東庄町石出1599 トゥーノーイシデショウ

電車または自動車のアクセス

電車で JR成田線 下総橋駅 徒歩3分

自動車で 東関東自動車道 佐原香取ICより30分



0478-79-6775

定休日、営業時間

平日9:00~21:00



ホームページ

<https://toknow.jp/>

その他SNS等

Instagram

<https://www.instagram.com/onraa.oneraa/>

Twitter

Facebook

<https://www.facebook.com/onraa.oneraa>

その他SNS

https://note.com/onraa_oneraa

YouTube

<https://www.youtube.com/channel/UCfJ6Sv0-uPMIj-BSyh3QW3Q>

金谷地域農泊推進協議会 一棟貸宿「ZIZEM (ジゼム)」

鋸山の麓にある金谷村で石工の元締めの家として建てられた古民家をリノベーションし、貸別荘として貸し出すことになりました。完全貸切型です。安全柵で囲まれていますので、お子様を安心して見守ることができます。大人もごゆっくりとお過ごしいただけます。



施設の種類


| | | | | | | | | |
|-------------------------------------------------------------------------------------|----|--|----|--|----|--|---------------------------------------------------------------------------------------|------|
|  | 宿泊 | | 食事 | | 体験 | |  | WiFi |
|-------------------------------------------------------------------------------------|----|--|----|--|----|--|---------------------------------------------------------------------------------------|------|


富津市金谷2511

電車または自動車のアクセス

電車で JR内房線・浜金谷駅下車、徒歩8分

自動車で 富津館山道・富津金谷IC、車で1分

 0439-29-7755

| | |
|--------------------------------------------------------------------------------------------|---------------------------------------------------------------------------------------|
| 定休日、営業時間 | 水曜日 木曜日定休 (11:00~16:00) 土日17:00まで |
|  ホームページ | https://www.aco.co.jp/id/65861.html |
| その他SNS等 | Instagram |
| | Twitter |
| | Facebook |
| | その他SNS |
| | YouTube |



市原みつばち牧場農泊推進協議会 市原みつばち牧場

16
3-B

市原市にある数十年も放棄された210haもの山林、農地、を一から再生し植樹や花畑（蜜源）をつくり、農地の再生を行っています。再生された農地の花畑で養蜂を行い、ハチミツや花の種の油を搾り、循環型の里山再生を目指しています。今春にはカフェのリニューアルオープンも控えており、名物である「はちみつソフトクリーム」が再開いたします。



| | |
|-------------------------------------------------------------------|--------------------------------------------------------------------------------------------------|
| 施設の種類 | |
| 宿泊 | 食事 |
| 体験 | WiFi |
| 市原市高倉272番地 電車または自動車のアクセス 電車で 自動車で 外房有料道路大木戸ICから7分 | |
| 0436-63-3411 | |
| 定休日、営業時間 | 店舗移転のため一時休業中（令和4年4月中旬営業再開予定） |
| ホームページ | https://beefarm.co.jp |
| その他SNS等 | Instagram: instagram.com/beefarmichihara |
| | Twitter |
| | Facebook |
| | その他SNS |
| | YouTube |

島地区農泊推進協議会 古民家農泊 Re

広大な田んぼと静かな集落の境にある築200～300年の古民家をセルフリノベーション。夏は風だけで涼しく、冬は薪ストーブで暖を取り、畳や縁側に寝転がりたくなるでしょう。持続可能な未来のために、使い捨てアメニティや洗剤を置かない不便をご享受いただきます。



施設の種類

| | | | | | | | | |
|-------------------------------------------------------------------------------------|----|--|-------------------------------------------------------------------------------------|----|-------------------------------------------------------------------------------------|----|---------------------------------------------------------------------------------------|------|
|  | 宿泊 | |  | 食事 |  | 体験 |  | WiFi |
|-------------------------------------------------------------------------------------|----|--|-------------------------------------------------------------------------------------|----|-------------------------------------------------------------------------------------|----|---------------------------------------------------------------------------------------|------|

香取郡多古町島2361

電車または自動車のアクセス

電車で JRおよび京成電鉄の空港第2ビル(成田第2・第3ターミナル)から空港シャトルバスで約25分「多古町役場前」または「道の駅多古」で下車

自動車で 東関東自動車道成田ICから国道296号経由で約20分

 090-9322-8722

定休日、営業時間

 ホームページ <https://kominka-re.biz/>

その他SNS等

Instagram

Twitter

Facebook

その他SNS

YouTube

<https://www.youtube.com/watch?v=xMPGOiZVcdY>



手賀沼アグリビジネスパーク事業推進協議会 道の駅しようなん

18
2-B

新設棟がオープンした「道の駅しようなん」の農産物直売所「知産知消マルシェ」では、地域の新鮮野菜を、生産者の想いと共にお届けしています。また、手賀沼地域のエントランスとして、地域の魅力発信に取り組んでいます。道の駅から車で10分の距離にある水辺の拠点「手賀沼フィッシングセンター」では、フィッシングやカヌー・SUP等、手賀沼の水辺での体験を満喫していただけます！



施設の種類

| | | | | | | |
|----|--|----|--|----|--|------|
| 宿泊 | | 食事 | | 体験 | | WiFi |
|----|--|----|--|----|--|------|

柏市箕輪新田59-2

電車または自動車のアクセス

電車で JR常磐線我孫子駅南口よりバスで10分、阪東バス「道の駅沼南前」下車すぐ

自動車で 常磐自動車道 柏ICより25分

04-7190-1131

| | |
|----------|-------------------------------------------------------------------------------------------------------------------|
| 定休日、営業時間 | 定休日なし 9:00~18:00 |
| ホームページ | http://www.michinoeki-shonan.jp/ |
| その他SNS等 | Instagram https://www.instagram.com/michinoeki_shonan/ |
| | Twitter |
| | Facebook https://www.facebook.com/michinoeki.shonan |
| | その他SNS |
| | YouTube |