

# 地 域 再 生 計 画

## 1 地域再生計画の名称

県のポテンシャルを最大限生かした地域経済活性化計画

## 2 地域再生計画の作成主体の名称

千葉県

## 3 地域再生計画の区域

銚子市及び館山市、茂原市、東金市、旭市、勝浦市、鴨川市、八街市、南房総市、匝瑳市、香取市、山武市、いすみ市、大網白里市並びに千葉県香取郡神崎町及び多古町、東庄町、山武郡九十九里町、芝山町、横芝光町、長生郡一宮町、睦沢町、長生村、白子町、長柄町、長南町、夷隅郡大多喜町、御宿町並びに安房郡鋸南町の全域及び木更津市、成田市、市原市、君津市、富津市及び袖ヶ浦市の区域の一部

## 4 地域再生計画の目標

### 4-1 地域の現況

千葉県は、北部は利根川を挟んで茨城県と、東は南北約 60km に及ぶ九十九里海岸で太平洋に面しており、南部は東京湾及び太平洋に囲まれている。

北東部では、古くから利根川の水運を背景とした醤油の醸造や水産加工に代表される地場産業が発達し、首都圏という大消費地に近接するという地理的条件から食料品をはじめとする製造業の集積が進んできた。そして、昭和 53 年には我が国の空の玄関口である成田国際空港が開港し、機内食、給油・機体整備、物流といった「空港関連産業」の集積が形成された。

南部では、大規模な製鉄所、石油化学コンビナート、発電所等が立地する京葉工業地域の南端部を形成している。一方、内陸部には、精密電子機器をはじめ多種多様なものづくり産業が存在し、かずさアカデミアパークには研究開発型企業の集積が進んでいる。

また人口については、平成22年をピークに増加した人口は、東日本大震災等の影響により3年間ほど減少したが、平成26年には増加に転じている。

しかし、首都圏近郊整備地帯外においては、地域に雇用の場が少ないことによる転出等により、毎年人口が減少している状況であり、今後も人口減少が進行することが見込まれる。

そのため、企業等の労働力不足による地域経済の停滞、道路等の既存インフラの維持困難による都市・集落機能の低下、これらの要因に伴う更なる人口の流出等が地域の課題となっている。

このことから、住居から通勤可能な範囲において、安定した雇用の場を確保することなどにより、人口減少に歯止めをかけるための施策を展開する必要がある。

○千葉県人口推移（単位：人）

	平成 12 年	平成 17 年	平成 22 年	平成 23 年	平成 24 年	平成 25 年	平成 26 年
千葉県	5,926,285	6,056,462	6,216,289	6,211,820	6,195,576	6,192,994	6,197,784
（前比較）	—	(130,177)	(159,827)	(▲4,469)	(▲16,244)	(▲2,582)	(4,790)
近郊整備地帯内	4,913,022	5,058,136	5,252,298	5,257,220	5,251,163	5,258,755	5,274,338
（前比較）	—	(145,114)	(194,162)	(4,922)	(▲6,057)	(7,592)	(15,583)
近郊整備地帯外	1,013,263	998,326	963,991	954,600	944,413	934,239	923,446
（前比較）	—	(▲14,937)	(▲34,335)	(▲9,391)	(▲10,187)	(▲10,174)	(▲10,793)

※近郊整備地帯外の区域を一部含む成田市・市原市・袖ヶ浦市・木更津市・君津市・富津市については、市の全人口を近郊整備地帯内の人口として集計。

出典：平成12年から平成22年は国勢調査、平成23年から平成26年は千葉県毎月常住人口調査（10月1日時点）。

近郊整備地帯内： 19市町及び6市

千葉市、市川市、船橋市、松戸市、野田市、佐倉市、習志野市、柏市、流山市、八千代市、我孫子市、鎌ヶ谷市、浦安市、四街道市、印西市、白井市、富里市、印旛郡酒々井町、栄町の全域  
成田市、市原市、袖ヶ浦市、木更津市、君津市、富津市の区域の一部

近郊整備地帯外： 29市町村及び6市

銚子市、館山市、茂原市、東金市、旭市、勝浦市、鴨川市、八街市、南房総市、匝瑳市、香取市、山武市、いすみ市、大網白里市、香取郡神崎町、多古町、東庄町、山武郡九十九里町、芝山町、横芝光町、長生郡一宮町、睦沢町、長生村、白子町、長柄町、長南町、夷隅郡大多喜町、御宿町、安房郡鋸南町の全域  
成田市、市原市、袖ヶ浦市、木更津市、君津市、富津市の区域の一部

事業所数及び従業者数は、首都圏近郊整備地帯の内外を問わず、千葉県全体で減少している。

国内における事業所の再編、統合といった様々な変化に直面しており、当該地域における戦略的な企業誘致及び既存産業の高度化などにより経済の活性化を図ることが必要である。

○千葉県事業所数（単位：件）・従業者数（単位：人）

	平成 21 年		平成 24 年	
	事業所数	従業者数	事業所数	従業者数
千葉県	202,670	2,118,886	190,239	2,042,622
（前比較）			(▲12,431)	(▲76,264)
近郊整備地帯内	157,732	1,779,341	148,390	1,717,548
（前比較）			(▲9,342)	(▲61,793)
近郊整備地帯外	44,938	339,545	41,849	325,074
（前比較）			(▲3,089)	(▲14,471)

※近郊整備地帯外の区域を一部含む成田市・市原市・袖ヶ浦市・木更津市・君津市・富津市については、市の全事業所を近郊整備地帯内の事業所として集計。

出典：経済センサスより千葉県作成。

## 4-2 インフラ整備

### (交通)

幹線道路網としては、東関東自動車道（東関道）、首都圏中央連絡自動車道（圏央道）、主要国道等により道路ネットワークが形成されている。

また、東京湾を横断する東京湾アクアラインは、全日・全車について通行料金の引下げを継続することとなり、より一層利用しやすくなったほか、平成27年6月に圏央道の神崎IC～大栄JCT間が開通し、東関道と常磐自動車道が高速道路で直接つながり、首都圏の骨格ともなる新たな幹線軸が構築され、県内各地と首都圏各地域などとのアクセスもますます向上している。

また、成田国際空港は、我が国の空の玄関口として多くの旅客・貨物に利用されている。相次ぐLCCの新規就航に伴い、平成27年4月にLCC専用の第3ターミナルがオープンした。これにより年間発着枠30万回化のための施設整備が完了し、空港機能が強化され、利用者の利便性が一層向上した。

### (支援機関等)

当該地域には、医療を支援する亀田医療大学や、製造分野における技術開発や人材育成を行う東金高等技術専門学校等が立地している

また、千葉県には中小企業を支える支援機関として、千葉県産業振興センターがあり、県内企業の経営相談、販路開拓及び人材育成を支援している。

## 4-3 近年の企業立地動向

千葉県内における近年の企業立地動向（平成22年から平成26年まで）は、首都圏近郊整備地帯内では企業立地件数は168件、首都圏近郊整備地帯外では企業立地件数は48件となっている。

主な業種は、食料品製造業、金属関連製造業、機械器具関連製造業などである。

北東部には、国際線貨物取扱量で世界上位の成田空港があり、南部には、臨海部に大規模工業団地、内陸部に中小規模工業団地が存在するため、東関東自動車道・東京湾アクアライン・圏央道等の道路ネットワークの形成により、これらのインフラを活用した企業立地が期待される場所である。さらに、自然環境にも恵まれており、観光資源や豊富な農林水産物を活用した事業展開も期待される。

○千葉県企業の立地件数（単位：件）

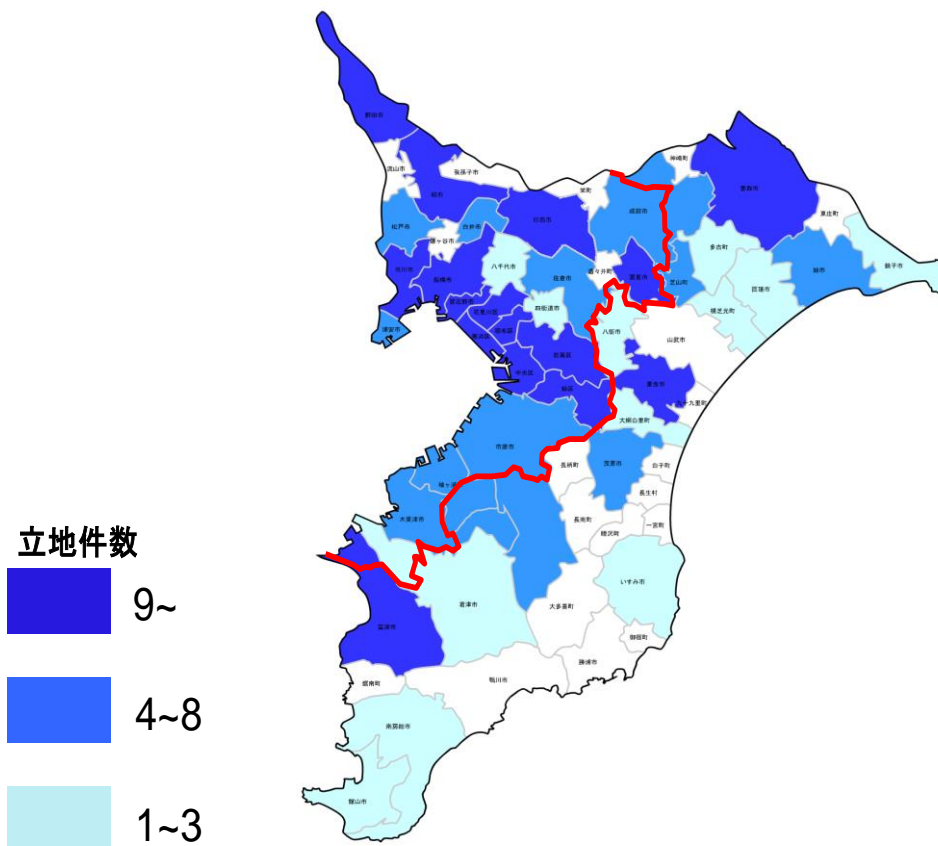
	合計	平成22年			平成23年			平成24年			平成25年			平成26年		
		小計	工場	物流等	小計	工場	物流等	小計	工場	物流等	小計	工場	物流等	小計	工場	物流等
千葉県	216	43	22	21	34	23	11	45	23	22	36	17	19	58	29	29
近郊整備地帯内	168	35	17	18	28	18	10	34	17	17	28	12	16	43	21	22
近郊整備地帯外	48	8	5	3	6	5	1	11	6	5	8	5	3	15	8	7

※近郊整備地帯外の区域を一部含む成田市・市原市・袖ヶ浦市・木更津市・君津市・富津市については、市の総立地件数を近郊整備地帯内の立地件数として集計。

企業立地件数は工場（電気業除く）と物流施設を併せた数。

資料：千葉県調べ。

千葉県における直近5年間の企業立地状況(工場(電気業除く)、物流施設)



※出典は千葉県より(平成22年～平成26年の工場立地件数(電気業除く)112件、物流施設等102件、研究施設2件)

赤線：首都圏近郊整備地帯の区域界

4-4 地域再生の目標

千葉県において、首都圏近郊整備地帯外での新規企業立地が進んでいないことから、当該地域について、企業立地環境を整備することにより、企業の地方拠点の形成・強化を支援し、地域における就労機会の創出等を図ることを目標とする。

首都圏近郊整備地帯外を北東部と南部に区分し、それぞれの地域の特色を生かした企業立地を促進する。

[成果目標]

地方活力向上地域等特定業務施設整備計画認定件数	移転型	8件
	拡充型	12件
地方活力向上地域等特定業務施設整備事業の実施による雇用創出		
	移転型	40人
	拡充型	60人

地域ごとの地方活力向上地域等特定業務施設整備計画認定件数(雇用創出人数)

○千葉県北東部・圏央道沿線地域 移転型 4件(20人)

拡充型 5件(25人)

銚子市、成田市、東金市、旭市、八街市、匝瑳市、香取市、山武市、大網白里市、香取郡神崎町、多古町、東庄町、山武郡九十九里町、芝山町、横芝光町の区域の一部

○千葉県南部・圏央道沿線地域 移転型 4件(20人)

拡充型 7件(35人)

館山市、木更津市、茂原市、勝浦市、市原市、鴨川市、君津市、富津市、袖ヶ浦市、南房総市、いすみ市、長生郡一宮町、睦沢町、長生村、白子町、長柄町、長南町、夷隅郡大多喜町、御宿町、安房郡鋸南町の区域の一部

## 5 地域再生を図るために行う事業

### 5-1 全体の概要

本計画は、千葉県北東部・圏央道沿線地域及び千葉県南部・圏央道沿線地域において、東京・大阪における知事のトップセールスや民間人材を活用した戦略的な企業誘致活動、千葉県の再投資支援策である競争力強化及びマイレージ型の補助金を活用した県内企業の再投資の促進、遊休地や空き公共施設等を活用した企業立地の促進の取組を行うことにより、企業の本社機能の移転及び域内企業の本社機能の拡充に伴う新規立地等を推し進めるとともに、当該地域における就業機会の創出及び経済活性化を図る。

### 5-2 特定政策課題に関する事項

該当なし

### 5-3 法第5章の特別の措置を適用して行う事業

#### (1) 支援措置名称及び番号

地方における本社機能の強化を行う事業者に対する特例(内閣府、総務省、厚生労働省、経済産業省)【A3005】

#### (2) 地方活力向上地域

##### ①移転型事業の対象地域

銚子市、館山市、木更津市、茂原市、成田市、東金市、旭市、勝浦市、市原市、鴨川市、君津市、富津市、袖ヶ浦市、八街市、南房総市、匝瑳市、香取市、山武市、いすみ市、大網白里市、千葉県香取郡神崎

町、多古町、東庄町、山武郡九十九里町、芝山町、横芝光町、長生郡一宮町、睦沢町、長生村、白子町、長柄町、長南町、夷隅郡大多喜町、御宿町、安房郡鋸南町の区域の一部  
(詳細は別紙1のとおり)

## ②拡充型事業の対象地域

### ○千葉県北東部・圏央道沿線地域

銚子市、成田市、東金市、旭市、匝瑳市、香取市、山武市、大網白里市、香取郡神崎町、多古町、東庄町、山武郡芝山町、横芝光町の区域の一部

### ○千葉県南部・圏央道沿線地域

館山市、茂原市、勝浦市、鴨川市、袖ヶ浦市、富津市、南房総市、いすみ市、長生郡睦沢町、長生村、長柄町、長南町の区域の一部  
(詳細は別紙2のとおり)

## (3) 地方活力向上地域の設定について

地方活力向上地域となる地域では、基幹産業である農業及び水産業を中心に食料加工業及び水産加工業の集積が進んでいる。

また、温暖な気候や地形的な特徴を活用した観光産業の集積が進んでおり、東関東自動車道や東京湾アクアライン及び圏央道の延伸により、東京・神奈川・北関東など首都圏各地域とのアクセスがますます向上し、今後も企業の移転が期待される地域である。

拡充型事業の対象地域は、銚子市・香取市・東金市を中心に50万人規模の経済圏を形成している北東部地域と、茂原市・鴨川市・館山市を中心に30万規模の経済圏を形成している南部地域である。

北東部地域は、東関東道や圏央道及びJR成田線や総武本線等の鉄道沿線があり、食料の生産拠点や多彩な観光資源を有する地域として、地域内での通勤・通学者も多く、自然的社会的経済的に一体性を有するものである。

また、千葉科学大学や城西国際大学や県立東金技術専門学校などの教育施設が整備されている。加えて、あさひ新産業パークや千葉東テクノグリーンパークがあるなど既に一定の産業の集積が形成されており、今後も新規立地をはじめ域内企業の本社機能の拡充等が見込まれる。

南部地域は、東関東道館山線や圏央道及びJR内房線や外房線等の鉄道沿線があり、地域特性を生かした多様な農林水産業や首都圏有数の観光・リゾート地として、地域内での通勤・通学者も多く、自然的社会的経済的に一体性を有するものである。

また、国際武道大学や三育学院大学や亀田医療大学などが整備されている。加えて、現在茂原にいはる団地を造成しており、茂原工業団地や長南工業団地が存在するなど既に一定の産業の集積が形成されており、上記北東部に併せて、企業立地が見込まれる地域である。

○昼間人口比率（単位：人）及び人口100人当たり事業所数等（単位：件）

地域	従業地人口 (昼間人口) A	常住地 人口 B	昼間人口 比率 A/B	事業所数 C	人口100人当 たり事業所数 C/B	大学 等数
千葉県北東部・ 圏央道沿線地域	458,281	500,106	91.63	21,388	4.27	5
千葉県南部・ 圏央道沿線地域	305,691	321,125	95.19	14,881	4.63	6

出典：国勢調査（平成22年）等より千葉県作成。

(4) 地方活力向上地域等特定業務施設整備事業の内容等

①事業概要（移転型事業）

民間企業等により実施される東京23区から本社機能の移転を伴う特定業務施設の整備。

実施期間：平成27年10月～令和13年3月

実施場所：上記（2）①に記載する移転型事業の対象地域内

②事業概要（拡充型事業）

民間企業等により実施される拡充型事業の対象地域内における特定業務施設の整備。

実施期間：平成27年10月～令和13年3月

実施場所：上記（2）②に記載する拡充型事業の対象地域内

・株式会社LSIメディエンス

事業概要：

診断検査薬・機器の生産及び研究開発機能を集約するため、現在の拠点である成田研究部の隣接地に移転し、新たな拠点を新設する。

実施期間：

平成27年5月～平成28年3月

実施場所：

千葉県香取郡多古町水戸

・株式会社林

事業概要：

食肉製造加工会社で、本社機能の拡充及び工場拡張のため、同市内間で本社及び工場を移転整備する。

実施期間：

平成28年1月～平成28年7月

実施場所：

千葉県香取市西田部

- ・株式会社インターコムR&Dセンター  
事業概要：  
主力事業であるソフトウェア製品の研究開発や製品テストに加え、コールセンター機能等、本社で行っていた機能の一部を地方に移転する。  
実施期間：  
平成28年9月～平成28年10月  
実施場所：  
南房総市千倉町平館字名戸川
  
- ・グロリア株式会社  
事業概要：  
官公庁・民間特需ユニフォームの製造販売事業を展開するにあたり、事業拡張を目的とした新工場建設に伴い本社機能を充実させるもの  
実施期間：  
平成30年4月～平成30年11月  
実施場所：  
南房総市石堂字谷田
  
- ・株式会社横河システム建築  
事業概要：  
工場等の大規模空間のシステム建築事業における製造部門の新工場の建設に伴い、本社機能の一部を移転・拡充するもの  
実施期間：  
平成30年8月～令和元年8月  
実施場所：  
茂原市にいはる工業団地

#### 5-4 その他の事業

##### 5-4-1 地域再生基本方針に基づく支援措置

該当なし

##### 5-4-2 支援措置によらない独自の取組

###### (1) 企業誘致の推進に係る優遇措置の活用

企業の誘致について、国内はもとより海外に向けても積極的にPR活動を行うとともに、企業誘致のインセンティブとして、千葉県立地企業補助金による本社及び工場立地企業に対する不動産取得税相当額の補助制度等を活用して積極的な誘致活動を展開する。

また、地域の実情に応じて、遊休地や空き公共施設等を活用した企業立地を促進する。

実施主体：千葉県

実施期間：平成26年～



(2) 人材の育成・確保

将来の労働力不足への対応やものづくり分野の人材確保・育成支援を行うため、若年技術者などの人材供給や、中小企業等の従業員を対象とした技能訓練などを実施する。

実施主体：千葉県及び千葉県職業能力開発協会

実施期間：中小企業の人材育成支援

平成 21 年～

若年技能者人材育成支援等事業

平成 25 年～

(3) よろず支援拠点等によるワンストップ支援

よろず支援拠点とチャレンジ企業支援センター等の連携によるワンストップ支援を行い、相談窓口の設置や専門家の派遣等により、起業・創業への支援、経営改善など経営上のあらゆる悩みに対応する。また、地域の総合的な支援機関である商工会議所・商工会においても地域の特性を踏まえた特色ある企業支援を実施する。

実施主体：千葉県及び千葉県産業振興センター

実施期間：千葉県よろず支援拠点

平成 26 年 6 月～

チャレンジ企業支援センター

平成 22 年 4 月～

(4) 市町村と共同による新たな工業団地の整備及び企業誘致

新たな企業誘致の受け皿となる「茂原にいはる工業団地」を千葉県及び茂原市で整備を進めるとともに、企業の誘致活動を実施する。

実施主体：千葉県及び茂原市

実施期間：平成 29 年度分譲開始

(5) 地域未来投資促進法に基づく基本計画

平成 29 年度から実施している地域未来投資促進法に基づく基本計画を活用し、企業の誘致活動を行う。

実施主体：千葉県

実施期間：平成 30 年 12 月～

## 6 計画期間

地域再生計画認定の日から令和13年3月31日まで

## 7 目標の達成状況に係る評価に関する事項

### 7-1 目標の達成状況にかかる評価の手法

計画の進行については、掲げた取組について、計画（PLAN）、実施（DO）、評価（CHECK）、改善（ACTION）という政策評価の手法を活用したマネジメントサイクルに基づいて行う。

毎年度の進行管理を行うほか、計画期間である5か年を経過した時点で評価結果を総括する。

掲げた取組について、千葉県及び当該市町村により、実施状況や達成度などを年度末終了後に分析し、千葉県において問題点や課題等を整理し、必要となる「改善」を次年度以降の取組に反映させることで、計画の着実な推進を図っていく。

総括は、地方活力向上地域等特定業務施設整備計画認定件数及び雇用創出件数の目標値に対する進捗状況の確認並びに企業立地促進法に係る指定集積業種の立地件数及び雇用創出件数の実績を踏まえ、地域経済の活性化がどのように進んでいるのか総括する。

## 7-2 目標の達成状況にかかる評価の時期及び評価を行う内容

※各年度の数値は累積数による表示

地方活力向上地域等特定業務施設整備計画認定件数					
移転型	8 件				
拡充型	12 件				
地方活力向上地域等特定業務施設整備事業の実施による雇用創出					
移転型	40 人				
拡充型	60 人				
				中間年度	
千葉県北東部・圏央道沿線地域	平成 27 年度	平成 28 年度	平成 29 年度	平成 30 年度	平成 31 年度
移転型整備計画認定件数	1 件	3 件	4 件	4 件	4 件
移転型雇用創出件数	5 人	15 人	20 人	20 人	20 人
拡充型整備計画認定件数	2 件	4 件	5 件	5 件	5 件
拡充型雇用創出件数	10 人	20 人	25 人	25 人	25 人
千葉県南部・圏央道沿線地域	平成 27 年度	平成 28 年度	平成 29 年度	平成 30 年度	平成 31 年度
移転型整備計画認定件数	1 件	3 件	4 件	4 件	4 件
移転型雇用創出件数	5 人	15 人	20 人	20 人	20 人
拡充型整備計画認定件数	2 件	4 件	5 件	7 件	7 件
拡充型雇用創出件数	10 人	20 人	25 人	35 人	35 人

千葉県北東部・圏央道沿線地域	令和2年度	令和3年度	令和4年度	令和5年度
移転型整備計画認定件数	2件	3件	2件	3件
移転型雇用創出件数	10人	15人	10人	15人
拡充型整備計画認定件数	2件	3件	2件	3件
拡充型雇用創出件数	10人	15人	10人	15人
千葉県南部・圏央道沿線地域	令和2年度	令和3年度	令和4年度	令和5年度
移転型整備計画認定件数	2件	3件	2件	3件
移転型雇用創出件数	10人	15人	10人	15人
拡充型整備計画認定件数	3件	5件	3件	5件
拡充型雇用創出件数	15人	25人	15人	25人

千葉県北東部・圏央道沿線地域	令和6年度	令和7年度	令和8年度	令和9年度
移転型整備計画認定件数	3件	3件	3件	3件
移転型雇用創出件数	15人	15人	15人	15人
拡充型整備計画認定件数	3件	3件	3件	4件
拡充型雇用創出件数	15人	15人	15人	20人
千葉県南部・圏央道沿線地域	令和6年度	令和7年度	令和8年度	令和9年度
移転型整備計画認定件数	3件	3件	3件	3件
移転型雇用創出件数	15人	15人	15人	15人
拡充型整備計画認定件数	5件	5件	5件	6件
拡充型雇用創出件数	25人	25人	25人	30人

			最終年度
千葉県北東部・圏央道沿線地域	令和10年度	令和11年度	令和12年度
移転型整備計画認定件数	3件	3件	4件
移転型雇用創出件数	15人	15人	20人
拡充型整備計画認定件数	4件	4件	5件
拡充型雇用創出件数	20人	20人	25人
千葉県南部・圏央道沿線地域	令和10年度	令和11年度	令和12年度
移転型整備計画認定件数	3件	3件	4件
移転型雇用創出件数	15人	15人	20人
拡充型整備計画認定件数	6件	6件	7件
拡充型雇用創出件数	30人	30人	35人

※令和2年度に各年度の目標数であったものを累積数に変更した。目標の達成状況に係る評価の結果、令和2年度、令和4年度及び令和6年度において目標値の見直しを行っているが、令和2年度における見直しの際は令和元年度以前の目標について、令和4年度の見直しの際は令和3年度以前の目標について、令和6年度の見直しの際は令和5年度以前の目標について、変更を行っていない。

(指標とする数値の収集方法)

地方活力向上地域等特定業務施設整備計画認定件数は、千葉県知事が認定した地方活力向上地域等特定業務施設整備計画の件数から算出する。

地方活力向上地域等特定業務施設整備事業の実施による雇用創出数は、認定事業者からの実施状況報告書に記載された特定業務施設における雇用実績から算出する。

### 7-3 目標の達成状況にかかる評価の公表の手法

評価結果については、中間評価及び事後評価の内容を、速やかに千葉県ホームページで公表する。

## 8 構造改革特別区域計画に関する事項

該当なし

## 9 中心市街地活性化基本計画に関する事項

該当なし

## 10 産業集積形成等基本計画に関する事項

該当なし

別紙1：地方活力向上地域の対象となる地域名及び大字一覧（移転型）

## 移転型区域一覧

市町村名	大字	市町村名	大字
銚子市	外川町1丁目～5丁目	銚子市	妙見町
	潮見町		台町
	小畑町		東芝町
	小畑新町		西芝町
	川口町1丁目～2丁目		栄町1丁目～4丁目
	植松町		若宮町
	明神町1丁目～2丁目		大橋町
	笠上町		三軒町
	黒生町		唐子町
	愛宕町		今宮町

清水町		清川町1丁目～4丁目
幸町1丁目～2丁目		八幡町
弥生町1丁目～2丁目		東小川町
本町		西小川町
仲町		南小川町
通町		北小川町
橋本町		春日町
内浜町		春日台町
港町		上野町
竹町		三崎町1丁目～3丁目
和田町		松本町1丁目～5丁目
田中町		本城町1丁目～4丁目
新地町		長塚町1丁目～3丁目
浜町		長塚町5丁目
後飯町		松岸町1丁目～4丁目
飯沼町		垣根町1丁目～2丁目
東町		柴崎町1丁目
馬場町		四日市場町
南町		余山町
陣屋町		高田町2丁目～6丁目
前宿町		豊里台1丁目～3丁目
新生町1丁目～2丁目		小浜町
中央町	館山市	安布里
末広町		出野尾
双葉町		稲

## 移転型区域一覧

市町村名	大字	市町村名	大字
館山市	上野原	木更津市	大稲旧大久保字田丸
	大網		大稲旧大久保字分目
	大賀		大稲旧稲荷塚字竹ノ下
	笠名		大稲旧稲荷塚字田丸
	上真倉		大稲旧稲荷塚字野伯
	川名		大稲字堀上
	国分		大稲字稲荷前
	腰越		真里字諏訪原
	下真倉		真里字柿ノ木
	新宿		真里字篠崎

	高井	真里字秋場
	館山	真里字加茂
	長須賀	真里字齊藤
	那古	真里字樋田
	南条	真里字北橋本
	沼	真里字谷下
	富士見	真里字石畑
	船形	下内橋字諏訪原
	宝貝	茅野字石川原
	北条	茅野字舞台
	北条正木	茅野字由那向
	正木	茅野字仲山田
	湊	茅野字大町
	宮城	茅野字竹ノ下
	八幡	茅野字京田
木更津市	大稲旧大久保字堀上	茅野字柳戸
	大稲旧稲荷塚字久根岸	茅野字井戸尻
	大稲旧稲荷塚字堀上	茅野字西延谷
	真里字南楠本	茅野字東延谷
	真里字上宿	茅野字塚越
	茅野字仲町	茅野字後畑
	茅野字根田	茅野字塙輪
	茅野字後田	茅野字本村
	茅野字西本村	茅野字東作
	大稲旧大久保字宮ノ脇	茅野字南作
大稲旧大久保字久保	茅野字百目木	

## 移転型区域一覽

市町村名	大字	市町村名	大字
木更津市	茅野字下谷田	茂原市	萩原町
	茅野字澤田		高師台
	真里谷字柳戸		道表
	真里谷字清水場		中部
	真里谷字西赤坂		高師
	真里谷字赤坂		高師町
	真里谷字延谷		町保
	真里谷字菖蒲		千代田町
	真里谷字久保宿		茂原

	真里谷字南久保宿		鷺巣
	真里谷字新田		茂原西
	真里谷字船目下		緑町
	真里谷孫ノ台		早野
	真里谷字船目		八千代
	真里谷字船目台		東郷
	真里谷字南孫ノ台		木崎
	真里谷字作畑		六ツ野
	真里谷字西ノ崎		東部台
	真里谷字矢崎		早野新田
	真里谷字田子谷		東茂原
	真里谷字内屋敷		大芝
	真里谷字市兵衛谷		中の島
	真里谷字南山王宿		下永吉
	真里谷字山王宿	成田市	青山
	真里谷字山王下		大菅
	下郡字湯名		大和田
茂原市	下太田		小野
	本納		倉水
	渋谷		小浮
	北塚		猿山
	腰当		地蔵原新田
	新小轡		新川
	長尾		高
	小林	高岡	
	上林	高倉	

## 移転型区域一覧

市町村名	大字	市町村名	大字
成田市	冬父	成田市	馬乗里
	中里		松子
	名木		水の上
	名古屋		村田
	七沢		横山
	滑川	東金市	東金
	成井		東上宿
	西大須賀		東岩崎

野馬込	東新宿
平川	南上宿
四谷	日吉台三丁目～四丁目
伊能	八坂台一丁目～三丁目
臼作	田間
大沼	田間一丁目～三丁目
川上	北之幸谷
官林	堀上
吉岡	川場
久井崎	押堀
桜田	台方
柴田	大豆谷
新田	道庭
浅間	油井
大栄十余三	小野
多良貝	山田
津富浦	滝
稻荷山	丹尾
所	丘山台一丁目～三丁目
中野	田中
南敷	福俵
奈土	薄島
東ノ台	家徳
一鍬田	上武射田
一坪田	下武射田
堀籠	土農田
前林	小沼田

### 移転型区域一覧

市町村名	大字	市町村名	大字
東金市	二之袋	勝浦市	興津久保山台
	滝沢		興津
旭市	イ		守谷
	飯岡		鶴原
	井戸野		吉尾
	岩崎		関谷
	後草		芳賀



	江ヶ崎		小松野	
	鎌数		松野	
	川口		杉戸	
	行内	市原市	新井	
	さくら台		小草畑	
	三川		平蔵	
	下永井		吉沢	
	新町		米原	
	二		鴨川市	打墨
	西足洗			滑谷
	ハ			八色
	萩園	花房		
	平松	和泉		
	蛇園	広場		
	横根	西町		
	口	東町		
勝浦市	勝浦			貝渚
	浜勝浦			磯村
	出水		前原	
	墨名		横渚	
	串浜	君津市	中島	
	松部		白駒	
	川津		泉	
	沢倉		上	
	新官		練木	
	部原		大鷲	
	大沢		大井	
	浜行川		糠田	

## 移転型区域一覧

市町村名	大字	市町村名	大字
君津市	大井戸	八街市	みどり台1丁目～2丁目
	糸川		大木
	大野台		沖渡
	鎌滝		雁丸
	福岡		富山
	荻作		朝日

	鬼沼	南房総市	岡田
	塚原		吉倉
	行馬		明石
	上根本		安馬谷
	下根本		池之内
	小系大谷		市部
	長石		岩糸
	法木		海老敷
富津市	鶴岡		大学口
	笹毛		上堀
	湊		川田
	数馬		久枝
	更和		検儀谷
	加藤		小浦
	小久保		下堀
	岩瀬		白子
	千種新田		白浜町乙浜
	西大和田		白浜町白浜
袖ヶ浦市	横田		白浜町滝口
八街市	八街		白浜町根本
	木原	千代	
	文違	高崎	
	榎戸	竹内	
	大関	千倉町大川	
	東吉田	千倉町川口	
	泉台1丁目～3丁目	千倉町北朝夷	
	中央	千倉町忽戸	

## 移転型区域一覧

市町村名	大字	市町村名	大字
南房総市 (一部小字表記)	千倉町白子	匝瑳市	八日市場ハ
	千倉町白間津		八日市場二
	千倉町瀬戸		八日市場ホ
	千倉町千田		若潮町
	千倉町平磯		みどり平
	千倉町平館		飯倉台
	千倉町牧田		飯倉
	千倉町南朝夷		上谷中

	富浦町青木	香取市	玉造
	富浦町多田良		玉造一丁目
	富浦町豊岡		玉造二丁目
	富浦町南無谷		玉造三丁目
	富浦町原岡		佐原イ
	富浦町深名		北一丁目
	府中		北二丁目
	三坂		北三丁目
	本織		佐原口
	谷向		佐原ホ
	和田町海発		岩ヶ崎台
	和田町柴		牧野
	和田町下三原		篠原イ
	和田町白渚		小見川
	和田町仁我浦		八日市場
	和田町沼		野田
	和田町花園		本郷
	和田町松田		羽根川
	和田町真浦		虫幡
	和田町和田		木内
	平久里中京田		上小堀
	平久里中溜ヶ原		
	石堂谷田		
	沓見法事ヶ崎		
	珠師ヶ谷下腰越		
匝瑳市	八日市場イ		
	八日市場口		

## 移転型区域一覧

市町村名	大字	市町村名	大字	
香取市	織幡	1011-1,1012,1013-1,1014-1,-2 1050,1051,1059-1-8,1072-2,1073 1074,1075-1,-2,-3,-4,1076-1,1077-2 1079,1080,1081-1,-2 1082-1,-2,-3,-4,1085-4,-5 1086-2,-3,-4,1088-2,1089-1,-3 1090-1,-2,-4,-5,-6 1093-3,-4,-5,-6,-8,-9 1094,1098,1103,1104-2 1105,1106,1107,1109,1110-1,-2,1113 1115-2,-3,-4,-5,-16,-17,-18,-19,-20 1115-21,-22,-24,-26,-28,-30,-32,-34,-36 1115-37,-38,-39,-40,-42,-47,-48,-49,-50 1116-1,-2,-3,-4,-8,-9,-10		
	阿玉川			
	岩部	40,41,42,43-1,-3,45-1,46-1,47~57 58-1,-2,59,63-2,64,65,66-1,-2,67,68 157-4,-5,-9,162-1,-3,163,164-3,-8,165 166-1,-4,-5,179-1,-2,-3,-5~-85,-92 179-93,-94,-96,-99,-101~-109 179-111~-125、-127~-161 179-163~-175,-181 180-1~-10,-15,-16,-18,-20,-30,-36,-49 180-61,-62,-81,181-1,182-1,183-1,-2 185-1,186-1,-2,190,191-1,-4,192-1 193-1,199-1,-8,250-1,-2,-4~-10,-12,-13, 251-1~-6,252-3, 869-2,-4,-8~-12,-30~-35 869-40~-52,-54,-63,-64,-66~-76 869-87,-89,-90,-91,-93~-96 869-101,-103,-136~-141 869-164,-165,-174,-232,870-2,-29,-32 871-1,-2,872-1,-2,-3 873-1~-4、-6~-10,-13~-16,-20 873-23~-32		

## 移転型区域一覧

市町村名	大字	市町村名	大字
香取市	岩部	1783,1784,1785,1786,1787,1788,1789-1,-2 1790,1791,1795-1,-2,1796-1,-2,1797-1,-2 1798-1,-2,1799-1,-2,1800-1,-2,-4 1801-1,-3,1802,1803-1,-2 1804-1,-2,-3,-5,1805-1,-3,1806-1,-2 1807-1,1809-1,-3,1817-1,-2,-4 1818-1,-3,1821-3,-5,-11,1825-1~-7 1826-1,1827,1828-1~-3 1829-1,-2,-3,-5,1830,1831,1832 1833-1,-2,1834,1835-1~-5 1836-1,-2,1845,1846,1847,1848,1849-1,-2 1986-1,1989 1997-5,-23,-24,-25,-33,-34,-36,-37,-48 1997-50,-52,-54,-56,-77,-99,-100,-101 1997-103,-105,-106,-107,-108 2065-1,2066,2067,2068,2069,2070-1,-2,-3 2071,2072-1,-2,2073-1,-2,2074,2075 2076-1,2078-1,-2,-3,2079,2080 2081-1,-2,-3,2082-1~-9,2083-2~-4 3367,3368,3369-1,-2,3370-1,3371,3372 3373-1,3376-1,3377-1,3378-1,3379-1 3490,3676,3695-3 5360-2,-3,-4,-5,5363,5365	
	西田部	1221-2,1222-1,1226-2,1227-1,1228 1229-1,1230-1,1231-1,-2,-3,1232 1233-1,-2,-4,1234-1,-2,-3 1235-1,-2,-3,1236,1237-1,-2,-3,1238,1239 1240-1,-3,-4,1242-1,-2,-3,1243,1244, 1245-1,-2,1246,1247,1248-1,-2,-3 1249,1250-1,-2,1251-1,-2,1252-1,-2,1253 1254,1255,1256-1~-6,-8,-9	

## 移転型区域一覧

市町村名	大字	市町村名	大字
香取市	西田部	1256-12~-16,1257-2,-5,1258-1,1259 1260-1,-4,1261-1,1262-1,-2,1263,1264 1265-1,-3~-6,1266-1,-2,-3, 1267-1,-2,1268,1269-1,-2,1270 1272-1,-2,-4,-9,-106,-206,-306 1273-1~-4,1274-1,-2,-3,-5,-6,-7,-8 1275-1,-2,-3,1276-2,1277-2,1278-2,-3 1287-1,-2,1288-2,-3,1289-2,1290 1291-2,1294-3,1295-2,1298-2,1299-1 1300-1,1303-1,1304-5~-15,-20 1304-45,-47~-83,-85,-86,-99,-105,-106 1304-108,-109,-110,-111,-112,-113,-118 1304-119,-124,-125,-127~-143 1304-150,-152,-161,-163,-164,-166,-169 1304-171,-174~-181,-182,-183,-187 1304-189-190,-192,-195,-196,-200,-218 1305-1~-6,-8,-10,-12,-13,-15 2379,2380,2381	
		高萩	156-2,-3,-5,-23,-35
山武市 <small>(一部小字表記)</small>	姫島	山武市	津辺
	松尾町富士見台		埴谷
	松尾町借毛本郷上人塚		大木
	松尾町借毛本郷下ノ原		椎崎
	松尾町借毛本郷道上	いすみ市	萩原
	松尾町借毛本郷黄ヶ台		須賀谷
	松尾町借毛本郷中ノ原		小高
	松尾町借毛本郷砂子		小又井
	松尾町借毛本郷霞		苅谷
	松尾町下之郷上之原		国府台
	松尾町下之郷関田		大野
	松尾町下野上ノ原		札森
	上横地西野谷		柿和田
	松尾町田越		正立寺
	松尾町八田		若山
	白幡		新田
	成東		釈迦谷

## 移転型区域一覧

市町村名	大字	市町村名	大字	
いすみ市	日在	大網白里市	池田	
	新田若山深堀入会地		小中	
	長志	神崎町	神崎本宿	
	山田		神崎神宿	
	新田野		松崎	
	下原		小松	
	細尾		並木	
	高谷		今	
	佐室		高谷	
	沢部		武田	
	新田野下原細尾入会地		新	
	小池		毛成	
	小沢		古原	
	岩船		植房	
	岬町和泉		立野	
	岬町桑田		大貫	
	岬町市野々		郡	
	岬町榎沢		四季の丘	
	岬町谷上		十三間戸	
	岬町江場土		多古町	多古
	岬町三門			喜多
	岬町東小高			喜多大原
	岬町三門井沢			飯笹
	岬町押日			染井
	岬町鴨根			喜多井野
	大原	林		
	深堀	間倉		
	大原台	千田		
	岬町椎木	一鍬田		
	岬町長者	水戸		
	大網白里市	大網		五反田
		仏島		船越
		経田	次浦	
大竹		谷三倉		
南玉		桧木		

## 移転型区域一覧

市町村名	大字	市町村名	大字
多古町	寺作	九十九里町 芝山町	小関
	西古内		飯櫃
	井戸山		小原子
	出沼		牧野
	高津原		宝馬
	本三倉		新井田新田
	大門		芝山
	大高		山中
	本三倉谷三倉入会		香山新田
	川島		菱田
	南玉造		岩山
	坂		大里
	東松崎		朝倉
	方田		大台
	北中		新井田
	南中		小池
	東庄町		小貝野
窪野谷		傍示戸	
大友		富下	
笹川い		虫生	
笹川ろ		母子	
新宿		木戸台	
石出		取立	
東今泉		長倉	
宮本		姥山	
青馬		遠山	
今郡		中台	
谷津		牛熊	
羽計		両国新田	
小南		坂田池	
栗野		古川	
小座		横芝	
夏目		栗山	
八重穂	宮脇		
宮野台	長山台		



## 移転型区域一覧

市町村名	大字	市町村名	大字
横芝光町	北清水	白子町	中里
	屋形		福島
	篠本		南日当
	篠本根切	長柄町 (一部小字表記)	力丸
	宮川		国府里
	木戸		山根
	二又		六地藏
	芝崎		長柄山
	芝崎南		皿木
	尾垂イ		上野字葎木谷台
一宮町	新地		上野字福田
	一宮		上野字赤坂
	船頭給		上野字枇杷滝
	田町	上野字中山	
	綱田	上野字四反田台	
	東浪見	上野字四反田	
	白山	上野字成仏沢	
	東野	上野字下二本松	
	本給	上野字上二本松	
	宮原	上野字二本松	
睦沢町	妙楽寺	長南町	上野字石塚
	長楽寺		立鳥字関下
	上之郷		立鳥字東
	下之郷		山之郷字大間ヶ谷
	川島		長南
	上市場		坂本
長生村	金田		米満
	七井土		千田
	藪塚		地引
	水口		給田
	岩沼	上小野田	
白子町	五井	佐坪	
	古所	水沼	
	八斗	山内	
	驚	大多喜	
		大多喜町	大多喜

## 移転型区域一覧

市町村名	大字	市町村名	大字	
大多喜町	柳原	御宿町	六軒町	
	新丁		新町	
	桜台		須賀	
	久保		久保	
	猿稻		御宿台	
	田丁		浜	
	紺屋		鋸南町	大帷子
	泉水			勝山
	西部田	下佐久間		
	上原	大六		
	船子	保田		
	森宮	元名		
	上原西部田柳原入会	吉浜		
	横山	竜島		
	小土呂			
	下大多喜			

## 拡充型区域一覧（千葉県北東部・圏央道沿線地域）

市町村名	大字	市町村名	大字	
銚子市	外川町1丁目	成田市	猿山	
	外川町4丁目～5丁目		高岡	
	犬若		滑川	
	潮見町		西大須賀	
	川口町1丁目～2丁目		東金市	東金
	明神町1丁目～2丁目			東上宿
	黒生町			東岩崎
	弥生町1丁目～2丁目			東新宿
	本町			南上宿
	仲町			日吉台三丁目～四丁目
	通町	八坂台一丁目～三丁目		
	橋本町	田間		
	内浜町	田間一丁目～三丁目		
	港町	北之幸谷		
	竹町	堀上		
	新地町	川場		
	飯沼町	押堀		
	新生町1丁目～2丁目	台方		
	中央町	丘山台一丁目～三丁目		
	末広町	小沼田		
	妙見町	旭市		イ
	大橋町			井戸野
	八幡町			鎌数
	西小川町		川口	
	南小川町		さくら台	
	北小川町		三川	
	松本町1丁目～5丁目		二	
	本城町2丁目～3丁目		西足洗	
	長塚町1丁目～2丁目		ハ	
	長塚町5丁目		口	
松岸町4丁目	匝瑳市	八日市場イ		
小浜町		八日市場口		
成田市		吉岡	八日市場ハ	
		浅間	八日市場ニ	
	大和田	八日市場ホ		

## 拡充型区域一覧(千葉県北東部・圏央道沿線地域)

市町村名	大字	市町村名	大字
匝瑳市	みどり平	匝瑳市	若潮町
香取市	虫幡	1745-13,1751-1,-3, 1755-1,-2,-4,-8,-12 1755-20,-22,-23,-25 1755-26,-27,-28,-29,1755-32	
	木内	1175,1177-2,-4,1176,1179 1180-1,-2,-3,1181-5,1182-2,-5 1182-14,-15,-16,-17,-18,-20,-21,-24 1184-3,-4,1203-1,-6,-7,-8 1203-9,1205-1,-2 1205-3,-4,-5,-6,-7,-8,-9,-10 1205-11,-13,-14,-18,1206,1207-1,-2 1208-1,-2,-5,1214-1 1215-1,-6,-7,-8,1216-6 1218-1,1220-5,1221-1,1222-2,-4 1224-2,-5,-6,1226-2 1227-4,-5,-7,-8,-9,-11,-12,-15 1233-3,-5,-6,-7,1240-4,-5,-7,-9 1240-11,1241-1,1242 1243-1,-2,-5,-6,1244	
	上小堀	1508-1,1059-1,1510,1511,-2,1513-1,-2 1515,1516,1517-1,-2,1518 1519-1,1532,1533,1551-1,-2,1552-1,-2 1553,1555,1556,1557,1558,1560-2 1561,1562,1562-2,-3,1563,1572-1 1572-5,1573-1,-9,-14,1575,1576-1,-4 1578-1,-3,-23,-27,-28,-29,-30,-31,-32 1578-34,-35,-36-37,-38,-39,-40,-41 1578-42,-45,-46,1578-47,-48,1582-1 1584-1,1585-1,1592-1,-3 1593-1,1594-1,1595-1 1598-1,-3,1600-2,1611-2,1620-3	

## 拡充型区域一覽(千葉県北東部・圏央道沿線地域)

市町村名	大字	市町村名	大字
香取市	織幡		1011-1,1012,1013-1,1014-1,-2 1050,1051,1059-1-8,1072-2,1073 1074,1075-1,-2,-3,-4,1076-1,1077-2 1079,1080,1081-1,-2 1082-1,-2,-3,-4,1085-4,-5 1086-2,-3,-4,1088-2,1089-1,-3 1090-1,-2,-4,-5,-6 1093-3,-4,-5,-6,-8,-9 1094,1098,1103,1104-2 1105,1106,1107,1109,1110-1,-2,1113 1115-2,-3,-4,-5,-16,-17,-18,-19,-20 1115-21,-22,-24,-26,-28,-30,-32,-34,-36 1115-37,-38,-39,-40,-42,-47,-48,-49,-50 1116-1,-2,-3,-4,-8,-9,-10
	岩部		40,41,42,43-1,-3,45-1,46-1,47~57 58-1,-2,59,63-2,64,65,66-1,-2,67,68 157-4,-5,-9,162-1,-3,163,164-3,-8,165 166-1,-4,-5,179-1,-2,-3,-5~-85,-92 179-93,-94,-96,-99,-101~-109 179-111~-125、-127~-161 179-163~-175,-181 180-1~-10,-15,-16,-18,-20,-30,-36,-49 180-61,-62,-81,181-1,182-1,183-1,-2 185-1,186-1,-2,190,191-1,-4,192-1 193-1,199-1,-8,250-1,-2,-4~-10,-12,-13, 251-1~-6,252-3, 869-2,-4,-8~-12,-30~-35 869-40~-52,-54,-63,-64,-66~-76 869-87,-89,-90,-91,-93~-96 869-101,-103,-136~-141 869-164,-165,-174,-232,870-2,-29,-32 871-1,-2,872-1,-2,-3 873-1~-4、-6~-10,-13~-16,-20 873-23~-32

## 拡充型区域一覧(千葉県北東部・圏央道沿線地域)

市町村名	大字	市町村名	大字
香取市	岩部	1783,1784,1785,1786,1787,1788,1789-1,-2 1790,1791,1795-1,-2,1796-1,-2,1797-1,-2 1798-1,-2,1799-1,-2,1800-1,-2,-4 1801-1,-3,1802,1803-1,-2 1804-1,-2,-3,-5,1805-1,-3,1806-1,-2 1807-1,1809-1,-3,1817-1,-2,-4 1818-1,-3,1821-3,-5,-11,1825-1~-7 1826-1,1827,1828-1~-3 1829-1,-2,-3,-5,1830,1831,1832 1833-1,-2,1834,1835-1~-5 1836-1,-2,1845,1846,1847,1848,1849-1,-2 1986-1,1989 1997-5,-23,-24,-25,-33,-34,-36,-37,-48 1997-50,-52,-54,-56,-77,-99,-100,-101 1997-103,-105,-106,-107,-108 2065-1,2066,2067,2068,2069,2070-1,-2,-3 2071,2072-1,-2,2073-1,-2,2074,2075 2076-1,2078-1,-2,-3,2079,2080 2081-1,-2,-3,2082-1~-9,2083-2~-4 3367,3368,3369-1,-2,3370-1,3371,3372 3373-1,3376-1,3377-1,3378-1,3379-1 3490,3676,3695-3 5360-2,-3,-4,-5,5363,5365	
	西田部	1221-2,1222-1,1226-2,1227-1,1228 1229-1,1230-1,1231-1,-2,-3,1232 1233-1,-2,-4,1234-1,-2,-3 1235-1,-2,-3,1236,1237-1,-2,-3,1238,1239 1240-1,-3,-4,1242-1,-2,-3,1243,1244, 1245-1,-2,1246,1247,1248-1,-2,-3 1249,1250-1,-2,1251-1,-2,1252-1,-2,1253 1254,1255,1256-1~-6,-8,-9	

## 拡充型区域一覽(千葉県北東部・圏央道沿線地域)

市町村名	大字	市町村名	大字
香取市	西田部	1256-12~-16,1257-2,-5,1258-1,1259	
		1260-1,-4,1261-1,1262-1,-2,1263,1264	
1265-1,-3~-6,1266-1,-2,-3,			
1267-1,-2,1268,1269-1,-2,1270			
1272-1,-2,-4,-9,-106,-206,-306			
1273-1~-4,1274-1,-2,-3,-5,-6,-7,-8			
1275-1,-2,-3,1276-2,1277-2,1278-2,-3			
1287-1,-2,1288-2,-3,1289-2,1290			
1291-2,1294-3,1295-2,1298-2,1299-1			
1300-1,1303-1,1304-5~-15,-20			
1304-45,-47~-83,-85,-86,-99,-105,-106			
1304-108,-109,-110,-111,-112,-113,-118			
1304-119,-124,-125,-127~-143			
1304-150,-152,-161,-163,-164,-166,-169			
1304-171,-174~-181,-182,-183,-187			
1304-189-190,-192,-195,-196,-200,-218			
1305-1~-6,-8,-10,-12,-13,-15			
2379,2380,2381			
		高萩	156-2,-3,-5,-23,-35
山武市 (一部小字表記)	松尾町富士見台	東庄町	宮野台
	松尾町借毛本郷上人塚	芝山町 (小字表記)	岩山大宿
	松尾町借毛本郷下ノ原		岩山井森戸
	松尾町借毛本郷道上		岩山後田台
	松尾町借毛本郷黄ヶ台		大台宝永作
	松尾町借毛本郷中ノ原		小池水口
	松尾町借毛本郷砂子		小池山入
	松尾町借毛本郷霞		小池仲野
	松尾町下之郷上之原		小池綱張
	松尾町下之郷関田		横芝光町 (小字表記)
	松尾町下野上ノ原	坂田池字八代松	
	上横地西野谷	古川字石合	
		古川字水田前	
大網白里市	大網		古川字馬鋤
	仏島		古川字古里
神崎町	武田		古川字沖田
多古町	林		古川字南
	水戸		

## 拡充型区域一覧(千葉県北東部・圏央道沿線地域)

市町村名	大字	市町村名	大字
横芝光町 (小字表記)	古川字東	横芝光町 (小字表記)	栗山字庚申
	古川字龍ヶ塚		栗山字橋本
	古川字引舟		栗山字赤岩
	横芝字真砂		栗山字尻川田
	横芝字鶴岡		栗山字通沢田
	横芝字松岡		栗山字沢田
	横芝字西松ヶ枝		栗山字沢山
	横芝字東松ヶ枝		栗山字上堂面
	横芝字折戸		栗山字ミコロタ
	横芝字宮下		栗山字東大谷
	横芝字西境田		栗山字暁
	横芝字東境田		栗山字平和
	横芝字大島		栗山字馬場川
	横芝字向根		栗山字新橋
	横芝字原田		栗山字地藏下
	横芝字松本		栗山字明神下
	横芝字川田		宮川字栗山川
	横芝字喜志台		宮川字起返
	横芝字野々合		宮川字海老川
	横芝字橋本		宮川字奥馬
	栗山字上庚申		宮川字堀込
	栗山字橋場山		宮川字堀ノ内
	栗山字狸		宮川字天神
	栗山字下沢田		宮川字水玉幸谷
	栗山字畑ノ内		宮川字辺田前
	栗山字中沢		宮川字橋本
	栗山字稻荷		木戸字百割
	栗山字堂脇		木戸字一〇〇割
	栗山字前大田		木戸字壺ノ割
	栗山字内埜		木戸字式ノ割
	栗山字荒工		木戸字参ノ割
	栗山字孫地		木戸字四ノ割
栗山字道面	木戸字五ノ割		
栗山字宮脇	木戸字六ノ割		
栗山字東伊古田	木戸字七ノ割		



## 拡充型区域一覧(千葉県北東部・圏央道沿線地域)

市町村名	大字	市町村名	大字
横芝光町 (小字表記)	木戸字二十八割	横芝光町 (小字表記)	芝崎南字立尾
	尾垂イ字下根		宮川字堂ノ前
	尾垂イ字大杉前		宮川字藤木
	栗山字川端		宮川字長柄美尻
	栗山字前川端		宮川字沖中
	栗山字狐台		宮川字不動堂
	栗山字ハンヤ		宮川字沢川
	栗山字四海目		宮川字明神下
	栗山字大鳥		宮川字城網
	栗山字鶴巻		宮川字松ノ内
	栗山字稔台		宮川字椎木
	栗山字下新川		宮川字松葉田
	坂田池字溜池		宮川字関ノ後
	坂田池字銚子口		宮川字本郷
	北清水字清水		宮川字橋場割
	屋形字羽崎		宮川字大代
	屋形字立会		宮川字柳原
	屋形字今切		宮川字高提
	屋形字當新田		宮川字鶴巻
	屋形字南川岸		宮川字尻川田
	屋形字東雲	宮川字小橋戸	
	篠本根切	宮川字三反田	
	篠本字打越堰	宮川字小屋前	
	篠本字山ノ崎	宮川字天王	
	篠本字八石田	宮川字向田	
	篠本字天神	宮川字関下	
	篠本字根切	宮川字名木	
	篠本字夏台		
	篠本字縫之内		
	二又字八石田		
	芝崎字三鍬立		
	芝崎字夏苺		
芝崎字向野			
芝崎字谷畑			
芝崎南字稻荷穴			

## 拡充型区域一覧(千葉県南部・圏央道沿線地域)

市町村名	大字	市町村名	大字
館山市	船形	鴨川市 (小字等表記)	横渚川田
	川名		横渚馬場
	那古		横渚沼里
	湊		横渚新田町
	八幡		横渚洲崎 532,533,534,535
	北条		横渚前原下 679-2,679・780
	館山		横渚蔵之台 681-1,682-1 683-1,-2,684-1,-2,-3 685-1,-2,-3,-4,686-1,-4, 687-1,689-1,690,691-1 692-1,-3,~-8,693-1,694-1 695-1,-7,-8,696-2,705-1, 706-1,-9,-10 707-1,-3,-6,-7 708-2,-3,-4,709-1 711-1,712-1 713-1,-4,-5,-6,-7,-14~-19 714-1,-2,716-1
茂原市	下太田		
勝浦市 (小字表記)	小松野根岸房田		
	小松野野合		
	小松野細見		
	小松野山之田		
	松野猿田谷		
	松野西田		
	松野蓮ヶ台		
鴨川市 (小字等表記)	松野向原上		
	貝渚加茂川		
	貝渚和合 2921-5		
	貝渚川口 2960-3,-4	袖ヶ浦市	横田
	磯村小合浦 132-2	富津市	小久保
	磯村大浦		岩瀬
	前原本町		千種新田
	前原仲町		西大和田
	前原下本町	南房総市 (小字表記)	富浦町深名杉原
	前原山王町		市部花和田
	前原日影町		平久里中京田
	前原愛宕町		平久里中溜ヶ原
	前原福井町		本織鍛冶ヶ作
	前原稲荷町		本織峰岸
	前原田町		谷向徳屋
	前原芝町		谷向高子
	前原浜町		谷向原
前原北浜	千倉町忽戸寸郷		
前原川尻	千倉町瀬戸浜田		
横渚芝	千倉町平館名戸川		

## 拡充型区域一覧(千葉県南部・圏央道沿線地域)

市町村名	大字	市町村名	大字
南房総市 (小字表記)	安馬谷加茂原	南房総市 (小字表記)	白子吉田
	石堂谷田		和田町下三原田尻
	岩糸岩渕		和田町仁我浦上ノ原
	岩糸良毛	いすみ市	大原
	岩糸菟田		深堀
	沓見法事ヶ崎		大原台
	珠師ヶ谷下腰越		岬町椎木
	白子川内		岬町長者
睦沢町 (小字表記)	上市場字中之台	1336-1,-2,-3,-4,-5,-6	
		1337-1,-2,1338-1,-2,-3	
1339-1,-3,-4,-5,-6			
1340-1,-2,1341-1,-2			
1342-1~-4, 1343-1~-7			
1344-1,-3,1345-1,-2			
1346-1~-8,1347,1348			
1349-1~-9,1350-1,-2			
1351-1,-2,-3,1352-1~-6			
1353-1,-2,1354-1~-4			
1355-1,-2,1356,1357			
1358-1,-2,1359-1,-2			
1360-1~-8,1361,1362,1363			
1364,1365,1366-1,-2			
1367-1,-2,1368-1,-2			
1369-1,-2,1370,1371			
1372,1373,1374-1,-2,-3			
1375-1,-2,1376,1377			
1378-1,1378-4~-9,1379-1,-4,-5			
睦沢町 (小字表記)	上市場字南ノ台東	904-1~-4,905-1,-2,-3	
		906-1,-2,-3,907-1,-2	
		908-1,-2,909-1,-2,-3	
		910-1,-2,911-1~-4	
		911-6,-7,911-9~-12,911-14~-87	
		912-1~-5,913-1~-6	
		914-5,921-1,-2,922-1,-2	
		924-1,-3,-4,925-1,-2,926,927,-1,-2	
		928,929-1,-2,930-1,-2,931,932-1~-6	

## 拡充型区域一覽(千葉県南部・圏央道沿線地域)

市町村名	大字	市町村名	大字	
睦沢町 (小字表記)	上市場字南ノ台西	1380-1~-5,1381,1382,1383,1384,1385 1386,1387,1388,1389-1,-2,-3,1390-1,-2 1391,1392,1393,1394,1395,1396,1397 1398-1,-2,1399-1,-2,1400-1,-2,1401-1,-2 1402,1403-1,-2,-3,1404-1~-7,1405-1,-2 1406-1,21407-1,1407-3~-7,1408-1 1409-1,-3,-4,1410-1,-2,1411-1,-2 1412-1,-2,1413-1~-5,1414-1,-2,-3 1415-1,-2,-3,1416-1~-7,1417-1,-2,1418 1419-1,-2,1420,1421,1422,1423 1424-1,-2,1425-1~-5,1426-1~-4 1427-1~-6,1428-1~-5,1429-1,-2 1430-1,-2,1431-1,-2,1432-1,-2,-3 1434-1,2,1435,1436,1437,1438,1439, 1440-1~4,1441-1,1442,1443-1~4		
	上之郷字坪六前	1999-2,-3,2005,2006-1~-5 2007-1-2,2007-4~-7 2008-1~-13,2009-1~-5 2010-1~-4,2011-1~-7,2012-1,-2 2013-1~-7,2014,2015,2016-1~-4 2017-1,-2,2018,2019,2020,2021-1,-2,-3 2022-1,-2,-3,2023-1~-4,2024-1,-2 2025,2026-1,-2,2027-1,-2,2028-1,-2 2029-1,-2,2030-1,-2,2031-1,-2 2032-1,-2,-3,2033-1,-2,-3 2034,2035,2036,2037 2039-2,2046-1,2047-1,-2,2048-1~-4 2049-1~-4,2050-2,-3,-4,2051-1,2052-1		

## 拡充型区域一覧(千葉県南部・圏央道沿線地域)

市町村名	大字	市町村名	大字
長生村	金田	長柄町 (小字表記)	上野字下二本松
	七井土		上野字上二本松
	藪塚		上野字二本松
	水口		上野字石塚
長柄町 (小字表記)	上野字葎木谷台		立烏字関下
	上野字福田		立烏字東
	上野字赤坂		皿木字椎ノ木下
	上野字枇杷滝		皿木字滝谷
	上野字中山		皿木字本郷辺田
	上野字四反田台		皿木字大間ヶ谷
	上野字四反田	山之郷字大間ヶ谷	
	上野字成仏沢	長南町	美原台