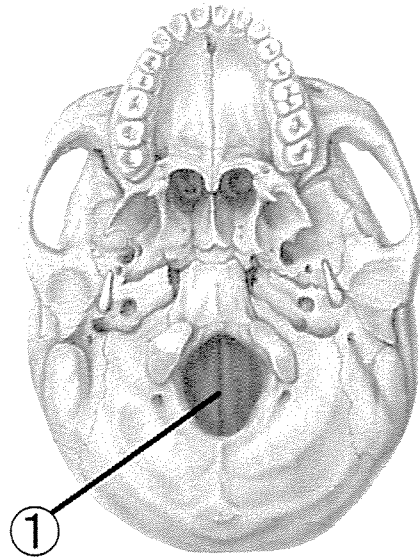


令和6年度 千葉県立野田看護専門学校 一般入学試験問題
解 剖 生 理

問題1～10は適切な語句を解答欄に記入しなさい。

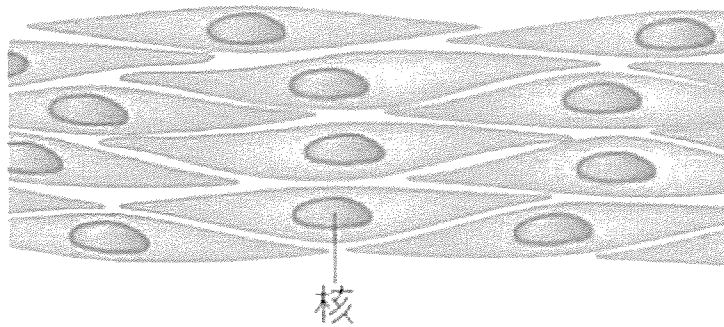
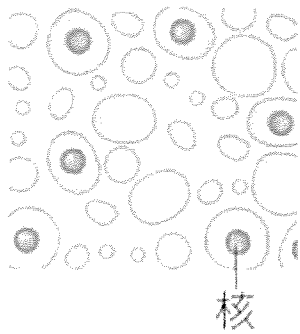
問題1. 成人の頭蓋骨を下方からみた模式図を示す。

後頭骨に存在する①の穴の名称を記しなさい。



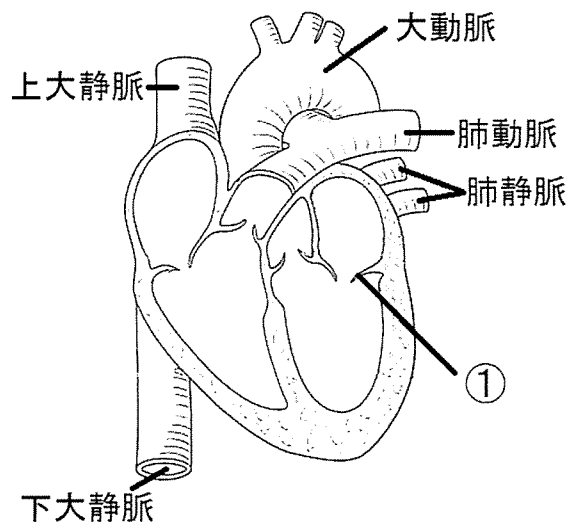
問題2. 筋組織の模式図を示す(左図：横断像 右図：縦断像)。

この筋組織名を記しなさい。



問題3. 心臓の前頭断面の模式図を示す。

①の弁の名称を記しなさい。



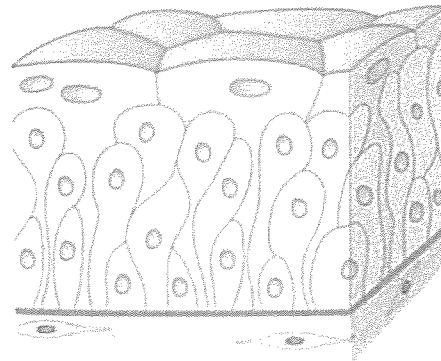
問題 4. 前頭葉と頭頂葉との間に存在する溝の名称を記しなさい。

問題 5. 赤血球の増殖(産生)に関与するホルモン名を記しなさい。

問題 6. カルシウムイオンを貯蔵し筋原線維を取り囲むようにしている構造物名を記しなさい。

問題 7. 壁細胞から分泌する内因子により吸収が促進される栄養素名を記しなさい。

問題 8. 上皮組織の模式図を示す。
この上皮名を記しなさい。



問題 9. 膠質浸透圧に関連する血漿タンパク質名を記しなさい。

問題 10. 肺胞換気時にガス交換に関与しない空間の名称を記しなさい。

問題 11～30 は選択肢の番号を解答欄に記入しなさい。

問題 11. 体液のうちもっとも多く分布するのはどれか。1つ選べ。

1. 血漿 2. 細胞外液 3. 細胞内液 4. 間質液

問題 12. 有髄神経線維と無髄神経線維の組織学的相違はどれか。1つ選べ。

1. 軸索 2. 髄鞘 3. 細胞体 4. 樹状突起

問題 13. 一次聴覚野が存在するのはどれか。1つ選べ。

1. 前頭葉 2. 頭頂葉 3. 後頭葉 4. 側頭葉

問題 14. 末梢血の白血球でもっとも多くを占めるのはどれか。1つ選べ。

1. 好中球 2. 好酸球 3. 好塩基球 4. 単球

問題 15. 迷走神経刺激で減少するのはどれか。1つ選べ。

1. 心拍数 2. 胆汁分泌量 3. 胃液分泌量 4. 小腸蠕動数

問題 16. 眼裂(下眼瞼)と上唇間の皮膚の感覚を支配するのはどれか。1つ選べ。

1. 動眼神経 2. 三叉神経 3. 外転神経 4. 顔面神経

問題 17. 一次止血に関連するのはどれか。1つ選べ。

1. プロトロンビン 2. フィブリノゲン 3. 赤血球 4. 血小板

問題 18. 左右で対になって存在する内分泌臓器はどれか。1つ選べ。

1. 睪 臓 2. 下垂体 3. 甲状腺 4. 上皮小体

問題 19. 核心温に近いものはどれか。1つ選べ。

1. 舌下温 2. 直腸温 3. 腋窩温 4. 鼓膜温

問題 20. 排卵後の体温上昇に関与するのはどれか。1つ選べ。

1. エストロゲン 2. アンドロゲン 3. プロゲステロン 4. テストステロン

問題 21. 原尿から最も水を再吸収するのはどれか。1つ選べ。

1. 近位尿細管 2. ヘンレ係蹄 3. 遠位尿細管 4. 集合管

問題 22. 腎小体の機能はどれか。1つ選べ。

1. 分 泌 2. 吸 収 3. 濾 過 4. 再吸収

問題 23. 痛覚受容器はどれか。1つ選べ。

1. パチニ小体 2. クラウゼ小体 3. ルフィニ小体 4. 自由神経終末

問題 24. 筋の随意運動を司る伝導路はどれか。1つ選べ。

1. 錐体路 2. 錐体外路 3. 脊髓視床路 4. 延髄視床路

問題 25. 橋・延髄に存在する中枢はどれか。1つ選べ。

1. 飲水中枢 2. 嚥下反射中枢 3. 摂食中枢 4. 体温中枢

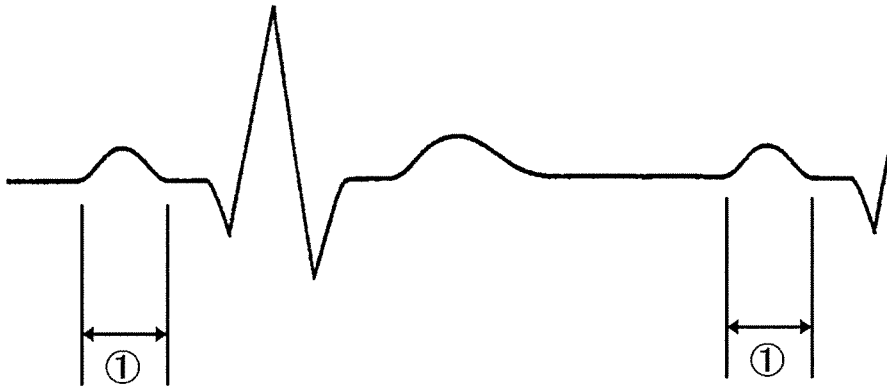
問題 26. 副腎皮質から分泌するのはどれか。1つ選べ。

1. アドレナリン 2. カルシトニン 3. コルチゾール 4. サイロキシン

問題 27. 永久歯がすべて萌出したときの総本数はどれか。1つ選べ。

1. 24本 2. 28本 3. 32本 4. 36本

問題 28. 心電図の模式図を示す。



①で記録されたのはどれか。1つ選べ。

1. 心房筋の興奮 2. 心房筋の興奮の回復(消退)
3. 心室筋の興奮 4. 心室筋の興奮の回復(消退)

問題 29. 門脈が存在するのはどれか。1つ選べ。

1. 心臓 2. 下垂体 3. 大脳皮質 4. 大脳辺縁系

問題 30. 膵液のタンパク質消化酵素はどれか。1つ選べ。

1. リパーゼ 2. ペプシン 3. アミラーゼ 4. トリプシン