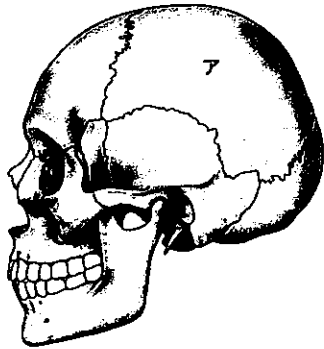
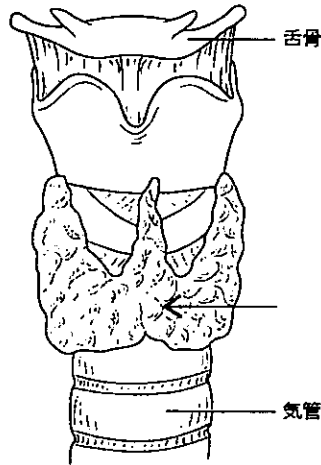


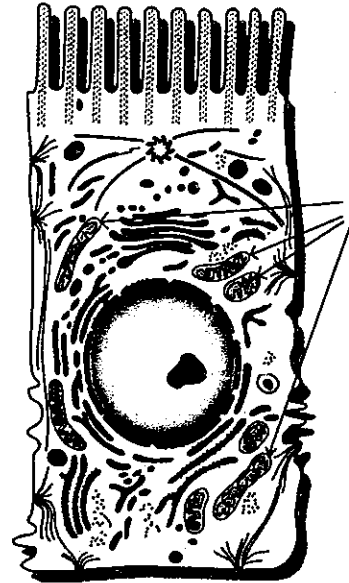
問題1～10は適切な語句を解答欄に記しなさい。



(上; 問題1の図)



(上; 問題2の図)



(上; 問題3の図)

問題1. 頭蓋骨の模式図(上図左)を示す。

「ア」の骨名を記しなさい。

問題2. 気管上部を前からみた模式図(上図中央)を示す。

矢印の臓器から分泌し血漿カルシウム濃度に関連するホルモン名を1つ記しなさい。

問題3. ある細胞の模式図(上図右)を示す。

矢印で示す細胞内小器官名を記しなさい。

問題4. 腎臓に始まり膀胱に至る細い管の名称を記しなさい。

問題5. 大動脈弓から3本の太い枝がでるが、最初の分枝の動脈名を記しなさい。

問題6. 飲水中枢が存在する中枢神経名を記しなさい。

問題7. 第VIII脳神経名を記しなさい。

問題8. 筋の筋紡錘が筋の伸びを感知し自己受容反射を引き起こす反射名を記しなさい。

問題9. アルブミンを生成する臓器を記しなさい。

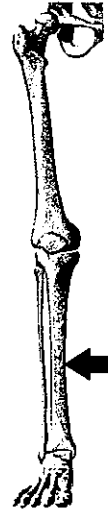
問題10. ヘモグロビンを含有する血球を記しなさい。

問題 11～30 は選択肢の番号を解答欄に記しなさい。

問題 11. 右側自由下肢骨を示す。

矢印で示した骨名はどれか。1つ選べ。

1. 腓骨
2. 橈骨
3. 尺骨
4. 脛骨



問題 12. 左右対で存在するのはどれか。1つ選べ。

1. 胃
2. 心臓
3. 副腎
4. 肝臓

問題 13. 骨格筋で構成される組織あるいは臓器はどれか。1つ選べ。

1. 膀胱
2. 横隔膜
3. 瞳孔括約筋
4. 血管周囲の筋

問題 14. 激しい嘔吐が続くとき体液の酸塩基平衡が変化するのはどれか。1つ選べ。

1. 呼吸性アシドーシス
2. 呼吸性アルカローシス
3. 代謝性アシドーシス
4. 代謝性アルカローシス

問題 15. 膀胱の粘膜の上皮はどれか。1つ選べ。

1. 移行上皮
2. 単層立方上皮
3. 単層円柱上皮
4. 単層扁平上皮

問題 16. 肺の換気量で死腔の容量(mL)はどれか。1つ選べ。

1. 150
2. 500
3. 1,000
4. 1,500

問題 17. 安静時の唾液分泌量が最も多いのはどれか。1つ選べ。

1. 耳下腺
2. 顎下腺
3. 舌下腺
4. 小唾液腺

問題 18. 消化酵素を含まないのはどれか。1つ選べ。

1. 唾液
2. 胃液
3. 膵液
4. 胆汁

問題 19. 口渇時に関連して分泌が促進されるのはどれか。1つ選べ。

1. インスリン
2. グルカゴン
3. サイロキシン
4. バソプレシン

問題 20. 無髄神経線維の興奮伝導様式でないのはどれか。1つ選べ。

1. 跳躍伝導 2. 絶縁伝導 3. 両方向伝導 4. 不減衰伝導

問題 21. 一次止血に関与する主な物質はどれか。1つ選べ。

1. 赤血球 2. 白血球 3. 血小板 4. フィブリノゲン

問題 22. 中耳に存在するのはどれか。1つ選べ。

1. 耳介 2. 鼓室 3. 蝸牛 4. 卵形嚢

問題 23. 骨の形状で椎骨はどれか。1つ選べ。

1. 長骨 2. 短骨 3. 扁平骨 4. 含気骨

問題 24. 交感神経支配のみの組織あるいは臓器はどれか。1つ選べ。

1. 心臓 2. 膀胱 3. 消化管 4. 副腎髄質

問題 25. エネルギー代謝において窒素化合物を産生するのはどれか。1つ選べ。

1. 糖質 2. 脂質 3. たんぱく質 4. 脂溶性ビタミン

問題 26. 尿の比重はどれか。1つ選べ。

1. 1.000 2. 1.020 3. 1.040 4. 1.060

問題 27. 血管拡張物質はどれか。1つ選べ。

1. アドレナリン 2. アンギオテンシン II
3. 一酸化窒素 4. バソプレシン

問題 28. 心電図におけるP波が記録しているのはどれか。1つ選べ。

1. 心房筋の興奮 2. 心室筋の興奮
3. 房室結節の興奮 4. プルキンエ線維の興奮

問題 29. 最も水の再吸収量が多いのはどれか。1つ選べ。

1. 近位尿細管 2. ヘンレのループ 3. 遠位尿細管 4. 集合管

問題 30. 健全な成人男性の体重に占める体液の割合はどれか1つ選べ。

1. 40% 2. 50% 3. 60% 4. 70%