

有害プランクトン情報

(令和6年度 - No. 1)

千葉県水産総合研究センター

東京湾漁業研究所・生産技術研究室

千葉県農林水産技術会議

水産総合研究センターは東京湾でプランクトン調査を行っています。プランクトンの種類や密度によって、魚類のへい死や二枚貝の毒化を起こすことがあるため、毎月、有害プランクトンの出現状況をお知らせします。

- 調査日 沖合

4月 第1回	内湾 (8地点)	4/11	内房 (7地点)	4/8, 4/11
4月 第2回	内湾 欠測		内房 (7地点)	4/23
- 貝類漁場内

九十九里地区	4/11, 18, 22 (生産技術研究室が担当)			
千葉北部地区	4/10, 22	木更津北部地区	4/10, 18, 24	
木更津南部地区	4/9, 22	富津地区	4/10, 15, 24	

東京湾(内湾)

【有害プランクトンの出現状況】

- シャットネラ属, シュードシャットネラ属, ヘテロシグマ属, カレニア属は確認されませんでした。
 - ※ シャットネラ属は 1 細胞/mL, シュードシャットネラ属は 100 細胞/mL, ヘテロシグマ属は 1,000 細胞/mL, カレニア属は 100 細胞/mL 以上で注意報を発出します。
- 赤潮 (透明度 1.5 m 以下, pH8.5 以上, 酸素飽和度 150%以上) はみられませんでした。

【貝毒原因プランクトンの出現状況】

- 1 麻痺性貝毒原因プランクトン
 - 確認されませんでした。
- 2 下痢性貝毒原因プランクトン
 - 沖合漁場および貝類漁場内でディノフィシス アキュミナータがみられました。低密度ですが、注視が必要です。
 - ・ 4/10 (貝類漁場) 千葉北部地区, 富津地区 最高密度は千葉北部の 2.15 細胞/mL
 - ・ 4/11 (沖合) アクア南, 羽田沖を除く内湾全域 最高密度は千葉灯標の 4.35 細胞/mL
 - ・ 4/22 (貝類漁場) 千葉北部地区 密度は 1.4 細胞/mL
 - 貝類漁場でディノフィシス ロツンダータが確認されました。低密度ですが、注視が必要です。
 - ・ 4/22 (貝類漁場) 千葉北部地区 密度は 0.1 細胞/mL
- 3 麻痺性・下痢性ともに貝毒の被害情報はありませんでした。
(貝毒情報は千葉県農林水産部水産局漁業資源課のホームページに掲載)

東京湾(内房)

【有害プランクトンの出現状況】

- シャットネラ属, シュードシャットネラ属, ヘテロシグマ属, カレニア属は確認されませんでした。
- 赤潮はみられませんでした。

【貝毒原因プランクトンの出現状況】

- 1 麻痺性貝毒原因プランクトン
 - 確認されませんでした。
 - 2 下痢性貝毒原因プランクトン
 - 沖合漁場でディノフィシス アキュミナータがみられました。低密度ですが、注視が必要です。
 - ・ 4/8, 11 (沖合) 富津南, 大貫, 浦賀水道 最高密度は大貫の 0.2 細胞/mL
 - ・ 4/23 (沖合) 富津南 密度は 0.2 細胞/mL
- (貝毒情報は千葉県農林水産部水産局漁業資源課のホームページに掲載)

九十九里海域(旭～一宮沖貝類漁場)

【有害プランクトンの出現状況】

○ シャットネラ属, シュードシャットネラ属, ヘテロシグマ属, カレニア属は確認されませんでした。

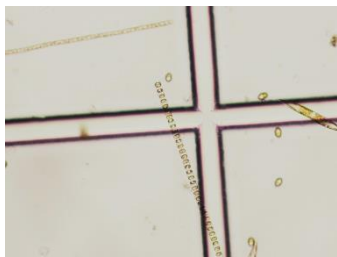
【貝毒原因プランクトンの出現状況】

- 1 麻痺性貝毒原因プランクトン
 - 確認されませんでした。
- 2 下痢性貝毒原因プランクトン
 - 確認されませんでした。
- 3 麻痺性・下痢性ともに貝毒の被害情報はありませんでした。

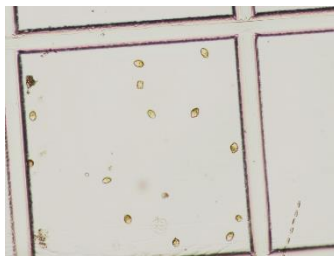
(貝毒情報は千葉県農林水産部水産局漁業資源課のホームページに掲載)

○ 各海域で見られたプランクトンの優占種

- 4/8, 11 内湾・内房 渦鞭毛藻 ヘテロカプサ属, 珪藻 スケルトネマ属, プレウロシグマ属, コシノディスカス属など
- 4/18 木更津北部 絨毛虫 メソディニウム ルブラム
(貝類漁場)
- 4/23 内房 珪藻 グイナルディア属, シュードニッチア属, ユーカンピア属, スケルトネマ属など



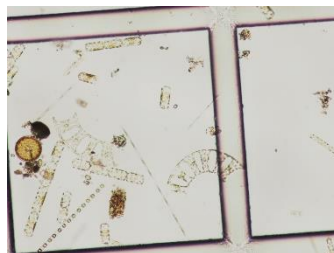
スケルトネマ属 (4/11 アクア南)



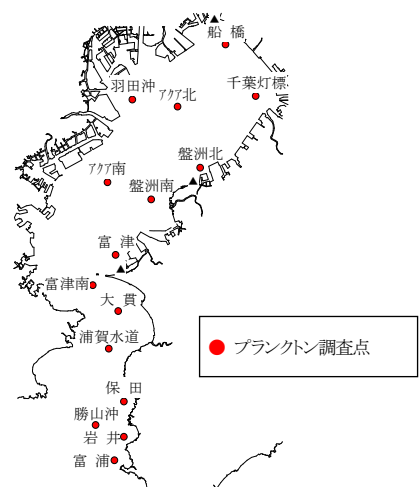
ヘテロカプサ属 (4/11 船橋)



メソディニウム ルブラム
(4/18 木更津北部)



グイナルディア属, ユーカンピア属など
(4/23 富津南)



調査点 (沖合漁場)



調査点 (貝類漁場)

連絡先 : 千葉県水産総合研究センター 東京湾漁業研究所

〒293-0042 富津市小久保 3091 TEL 0439-65-3071 E-mail futtsu-sokuho@pref.chiba.lg.jp