

東京湾海況情報 21-10

東京湾水質調査結果（平成22年1月分）

平成22年1月21日発行

千葉県水産総合研究センター

東京湾漁業研究所

〒293-0042 富津市小久保3091

TEL 0439-65-3071

E-mail futtsu-gk@mz.pref.chiba.lg.jp

千葉県農林水産技術会議

資料：東京湾水質調査(内湾:1/6(わかふさ)、内房:1/12(ふさみ丸)
第三管区海上保安本部、千葉県環境研究センター、東京都環境局
関東・東海海況速報

水温・塩分の状況(図1～2、表1)

内湾表層では、水温10～12℃台、塩分30～32台、内房表層では水温12～16℃台、塩分33～34台とほぼ平年並みでした。

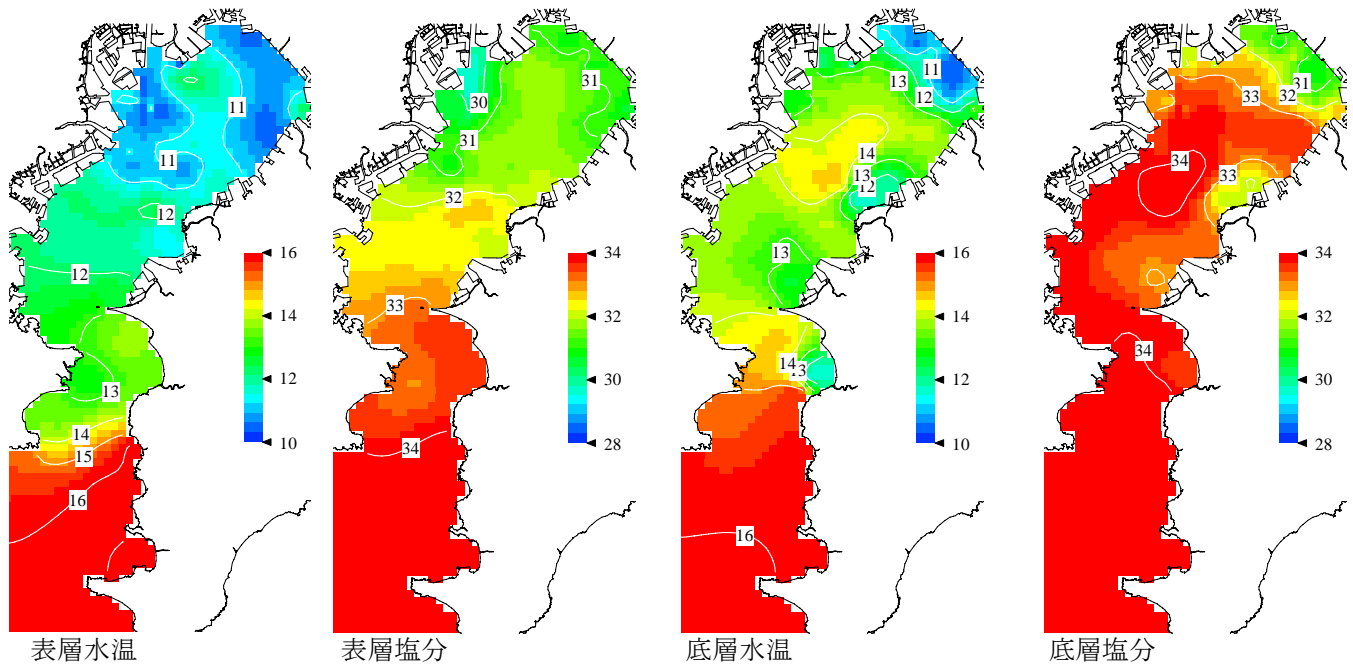


図1 水温と塩分の水平分布

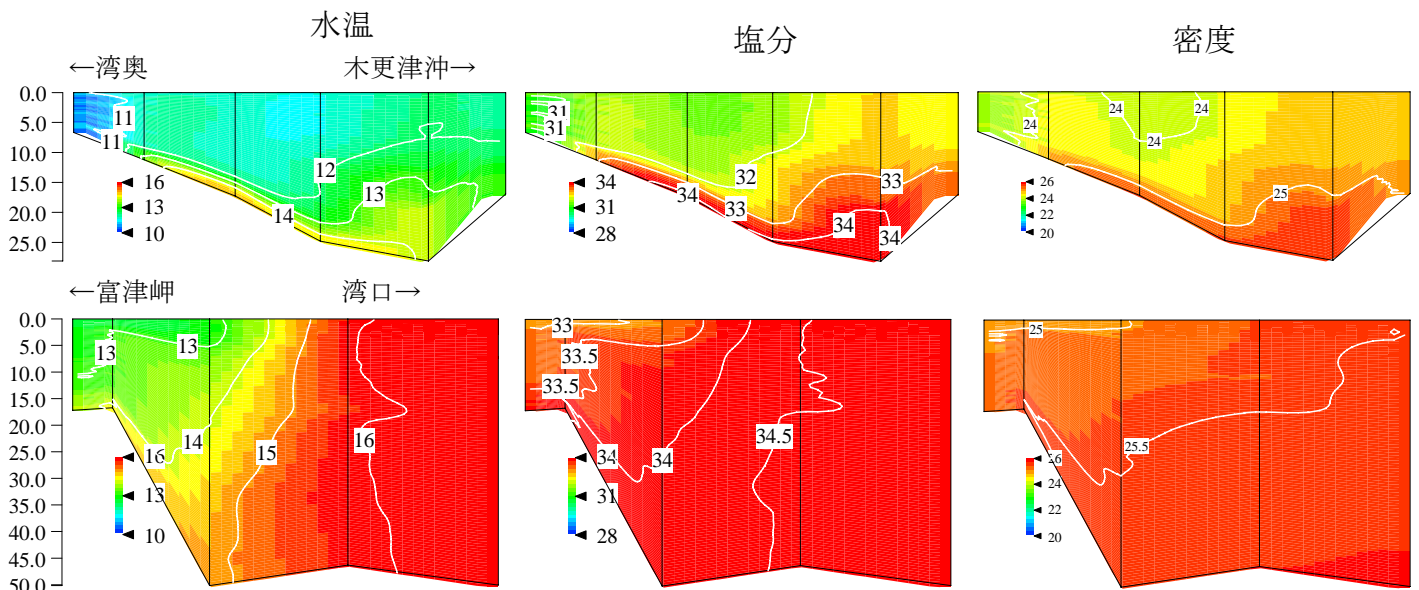


図2 鉛直分布(上:内湾, 下:内房)

赤潮の状況(図3、表1)

赤潮は見られず、プランクトンも少なめでした。珪藻のスケレトネマ(*Skeletonema costatum*)とキートケロス(*Cheatoceiros* sp.)が見られました。透明度は全域3m以上でした。

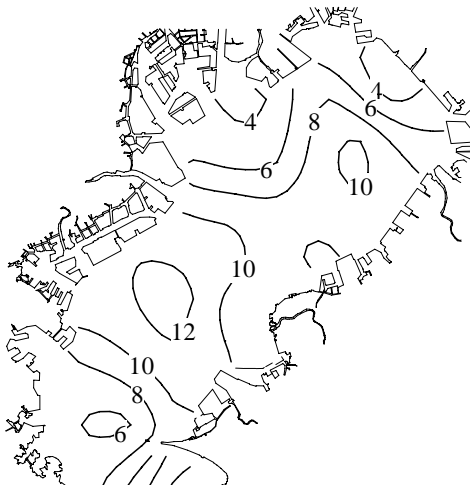


図3 透明度の分布(m)

貧酸素水塊の状況(図4、表1)

貧酸素水塊は、依然として全域で観測されませんでした。

(千葉県水産総合研究センターでは、溶存酸素量2.5ml/L(酸素飽和度50%)以下を貧酸素水塊としています)

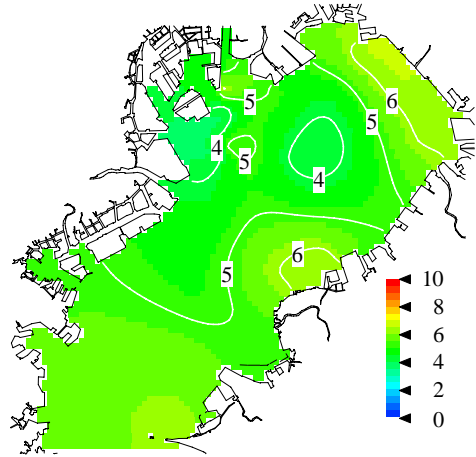


図4 内湾のDO(ml/L)

栄養塩類の状況(図5、表1)

栄養塩類は、内湾、内房ともにノリ養殖に十分なレベル(DINで100 μ g/L以上、 PO_4 -Pで10 μ g/L以上)を維持していました。

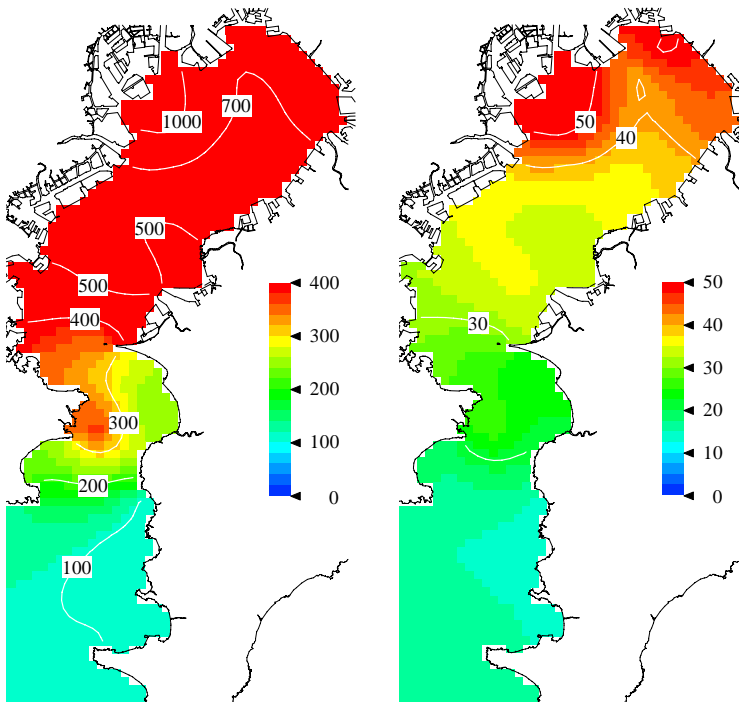


図5 表層の栄養塩類
(左:DIN, 右: PO_4 -P 単位はいずれも μ g/L)

黒潮の状況(図6)

黒潮は、八丈島の東を南下しながら迂回して北上後、房総東方沖をやや接岸しながら北東方向に流れています。

現時点では、沖合から東京湾内に直接向かう流れはありませんが、今後も注意が必要です。

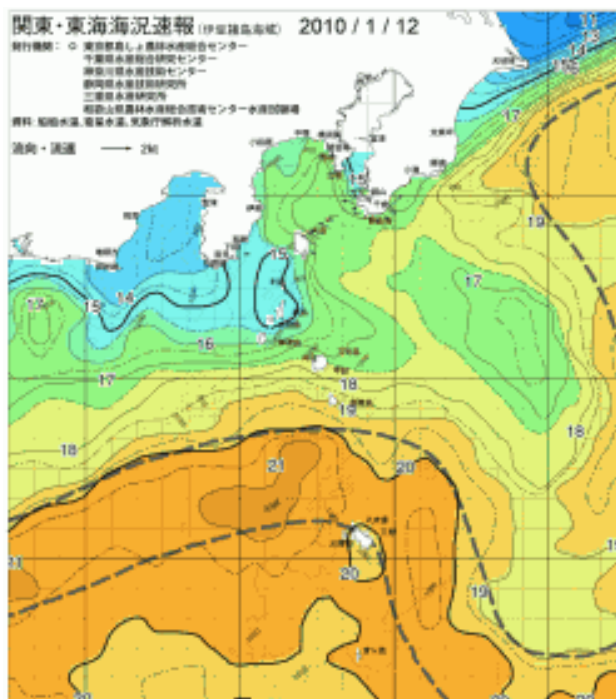


図6 黒潮の動き(1月12日)

表1 主な調査点の水質調査結果

調査年月日:平成22年1月6, 12日

調査点	透明度	水温	塩分	pH	底層のDO (ml/L)	溶存無機 態窒素 ($\mu\text{g/L}$)	リン酸 態リン ($\mu\text{g/L}$)	アンモニア 態窒素 ($\mu\text{g/L}$)	クロロフィ ルa量 ($\mu\text{g/L}$)
内湾	船橋	4.0 (3.3)	10.2 (10.0)	30.65 (30.59)	8.2 (8.2)	6.3 (5.7)	815 (646)	51 (36)	179 (109)
	st.15	8.0 (4.4)	11.5 (10.8)	31.71 (30.92)	8.2 (8.2)	4.5 (5.6)	677 (575)	40 (29)	144 (89)
	st.3	6.0 (4.6)	11.4 (10.8)	31.36 (30.75)	8.2 (8.2)	4.0 (6.1)	804 (698)	46 (36)	181 (175)
	st.6	9.5 (5.6)	11.2 (11.2)	31.64 (30.55)	8.3 (8.3)	4.7 (5.0)	683 (518)	39 (27)	133 (73)
	st.9	12.0 (5.8)	11.8 (11.5)	32.27 (31.56)	8.3 (8.3)	5.4 (5.5)	564 (480)	35 (27)	96 (64)
	盤洲Cブイ	7.5 (4.8)	11.5 (12.5)	31.91 (31.34)	8.2 (8.2)	6.2 (5.0)	563 (517)	36 (33)	90 (74)
	st.8 (盤洲Aブイ)	9.0 (5.3)	12.2 (11.6)	32.71 (31.53)	8.3 (8.2)	5.1 (5.0)	471 (485)	32 (28)	70 (69)
富津ベタ	9.9 (5.4)	12.3 (11.8)	32.78 (31.50)	8.3 (8.2)	5.8 (5.4)	437 (441)	33 (25)	63 (52)	
内房海域	第2海ほ下	9.0 (7.6)	13.0 (12.7)	33.33 (33.05)			321 (321)	25 (22)	42 (40)
	st.31	11.0 (11.4)	12.6 (14.7)	33.03 (33.81)			363 (187)	25 (15)	34 (16)
	st.23	17.0 (18.9)	15.9 (16.4)	34.51 (34.37)			104 (96)	13 (13)	5 (9)
	st.1	22.0 (19.4)	16.1 (16.6)	34.09 (34.43)			101 (93)	14 (12)	9 (12)
	st.10 (下洲沖)	15.0 (9.3)	13.6 (14.0)	33.59 (33.71)			256 (216)	22 (19)	26 (22)
	st.12 (湊沖)	10.0 (8.4)	13.2 (13.5)	33.58 (33.58)			240 (206)	21 (18)	24 (22)
	st.22 (保田沖)	23.0 (16.2)	16.1 (16.1)	34.58 (34.34)			96 (109)	13 (13)	8 (12)
	st.24 (富浦沖)	21.0 (17.4)	16.1 (16.3)	34.58 (34.38)			91 (100)	12 (12)	6 (10)
	st.26 (館山湾内)	20.0 (18.1)	15.9 (16.3)	34.55 (34.37)			99 (94)	13 (12)	6 (12)

() : 過去10年間の平均値(ただし富津ベタは過去9年分)
 ※透明度とクロロフィルa量の網掛けは赤潮、DOの網掛けは貧酸素水の基準に達していることを示しています。