

沿岸定線観測速報 ちば (2023年3月)

千葉丸：3月3～8日

千葉県水産総合研究センター
千葉県農林水産技術会議
令和5年3月14日

黒潮は、犬吠埼沖で大きく離岸、蛇行し、鹿島灘に接近した後、北上しています（図2）。
水温は、銚子・九十九里海域、外房海域とも概ね平年並でした（表1）。

【詳細】

各水深における平均水温は、銚子・九十九里海域の水深200mでやや低めであった他は、平年並でした（表1）。

水平方向には、水深10m, 100m, 200mで岸から沖への顕著な水温勾配が見られました（図3）。鉛直方向には、犬吠埼沖の水深130～150m, 220～290m, 450～500mに低温低塩分（水温9.0℃以下、塩分34.1以下）の水塊が見られました（図5, 図6）。また九十九里沖の水深400～450m, 470～500m及び太東埼沖の410～440mに周囲よりも低塩分（34.1以下）の水塊が見られました。

黒潮は犬吠埼沖で大きく離岸、蛇行し、鹿島灘に接近した後、北上しています（図2）。流路内及び縁辺では2ノット以上の速い流れが見られました。

クロロフィル濃度は、犬吠埼～九十九里沿岸と台形場の水深10mで、周辺海域より高い値（2.00 μg/L以上）がみられました（図7）。

キンメダイ漁場では、勝浦沖、銚子沖とも水深0～200mで水温、塩分が前年より低めでした（図8）。

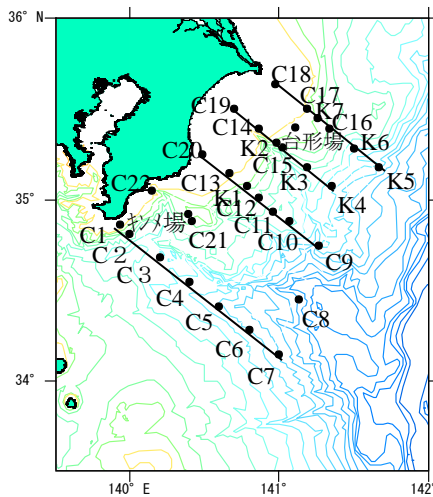


図1 調査点

線は北から犬吠埼，九十九里，太東岬，野島埼南東線

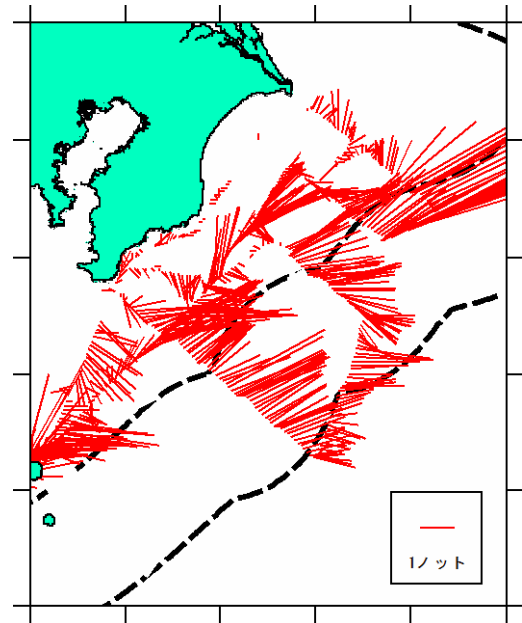


図2 黒潮流路（破線）と流況

表1 海域別平均水温（℃）と評価

海域	0m	50m	100m	200m
銚子・九十九里	16.04 平年並	15.14 平年並	13.13 平年並	11.50 やや低め
外房	16.40 平年並	15.44 平年並	14.82 平年並	12.82 平年並

*水温評価点 銚子・九十九里海域：C14～20 計7点，外房海域：C1,3,11,13,21,22 計6点

*沿岸水温評価の目安（σ：標準偏差）

きわめて高め	2.0 σ～
高め	1.3 σ～2.0 σ
やや高め	0.6 σ～1.3 σ
平年並	0.0 σ～0.6 σ, -0.6 σ～0.0 σ
やや低め	-0.6 σ～-1.3 σ
低め	-1.3 σ～-2.0 σ
きわめて低め	-2.0 σ～

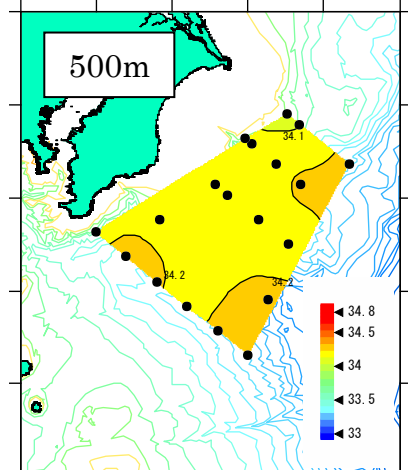
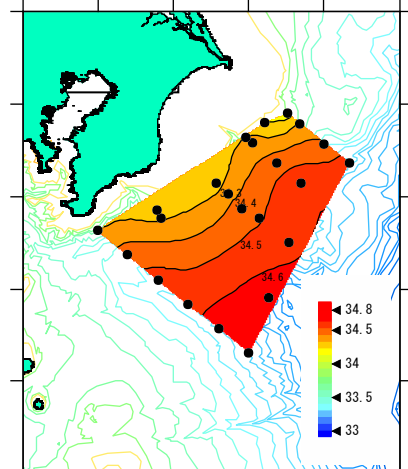
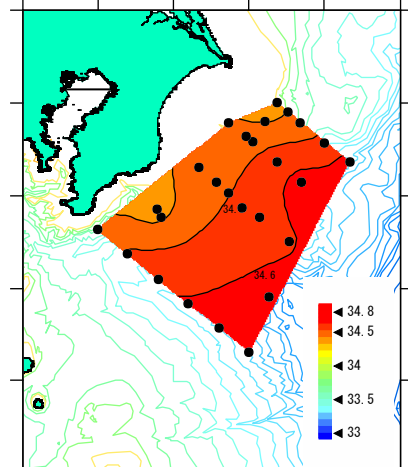
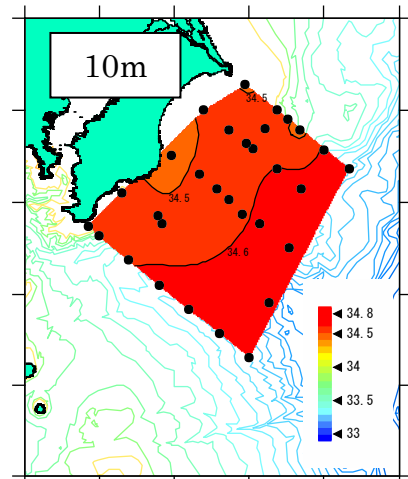
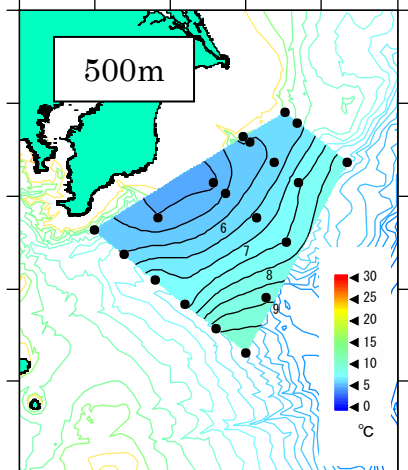
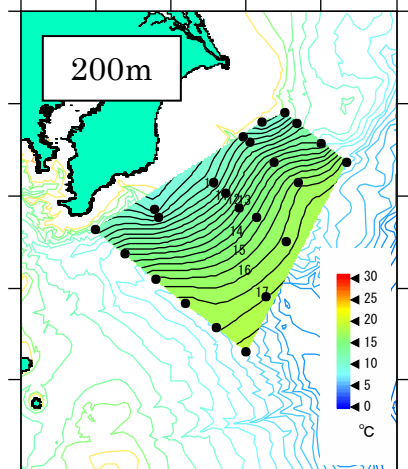
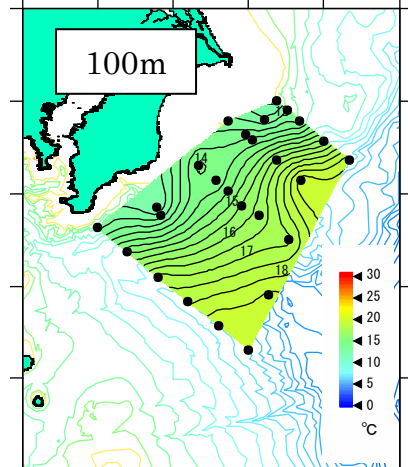
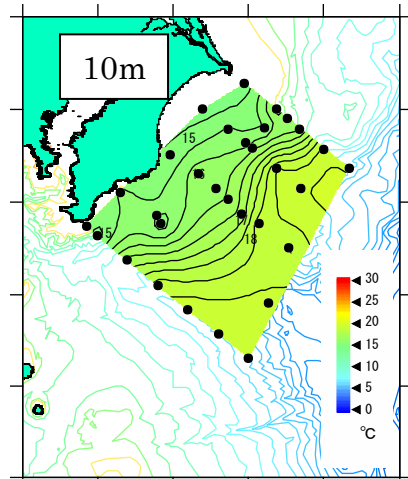


図3 水深別の水温分布

図4 水深別の塩分分布

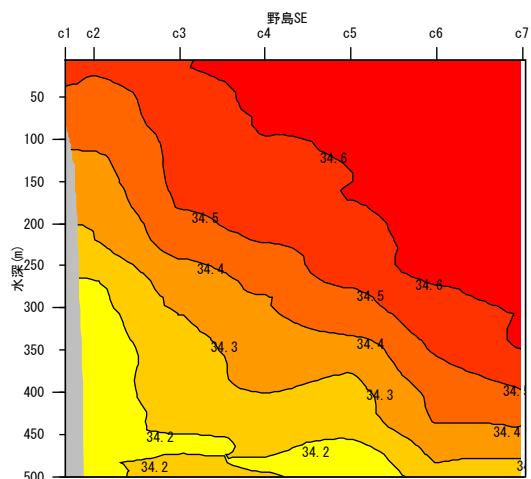
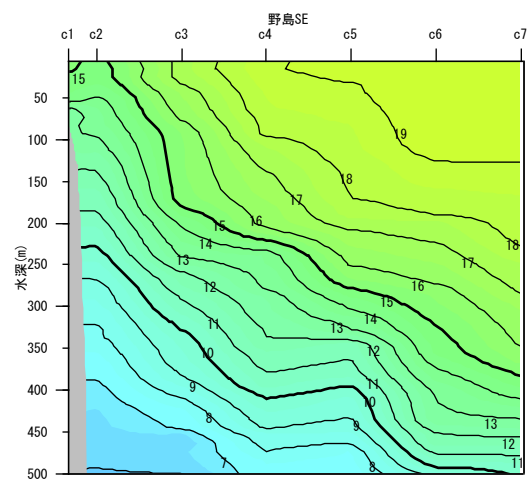
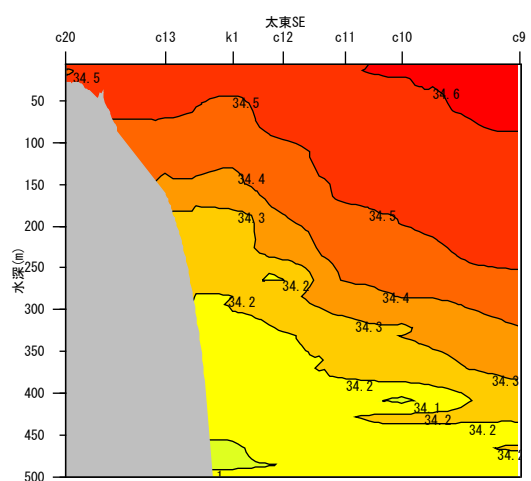
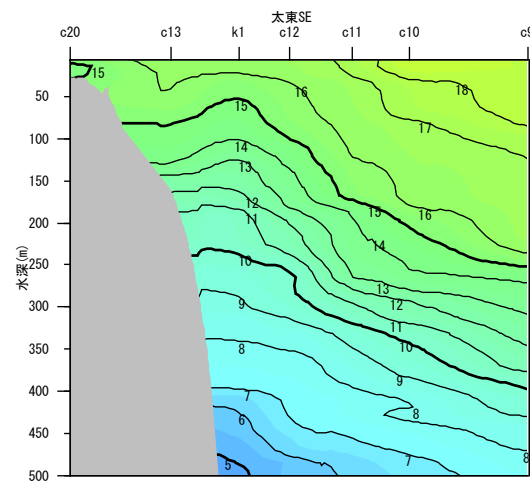
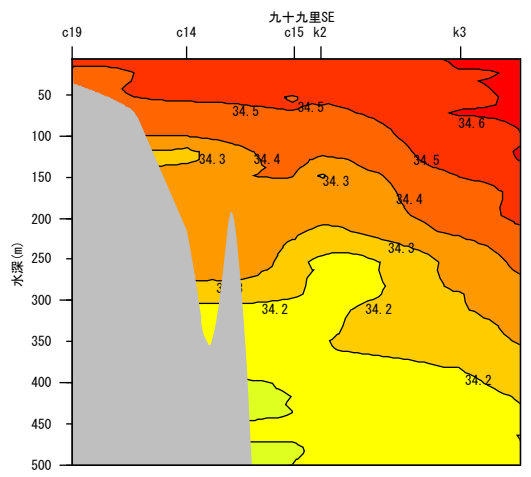
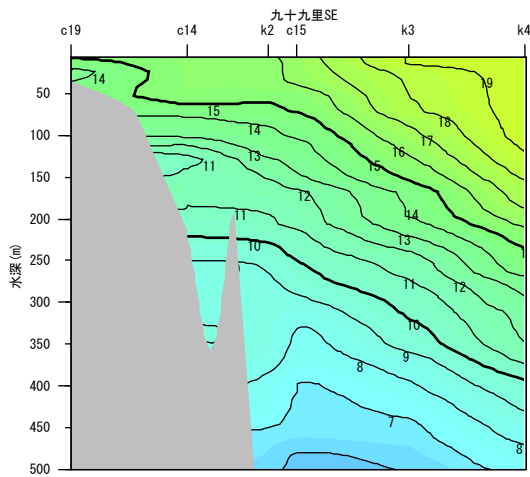
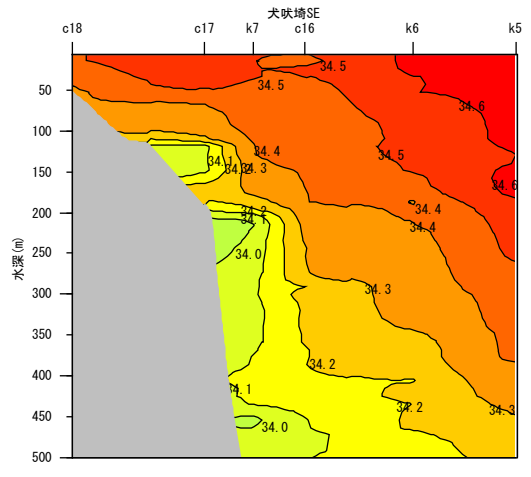
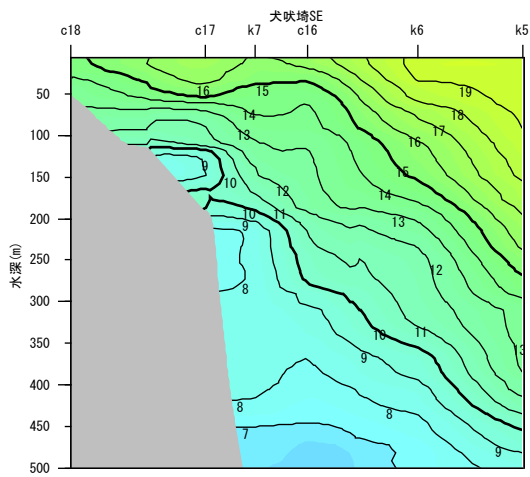


図5 水温鉛直分布

図6 塩分鉛直分布

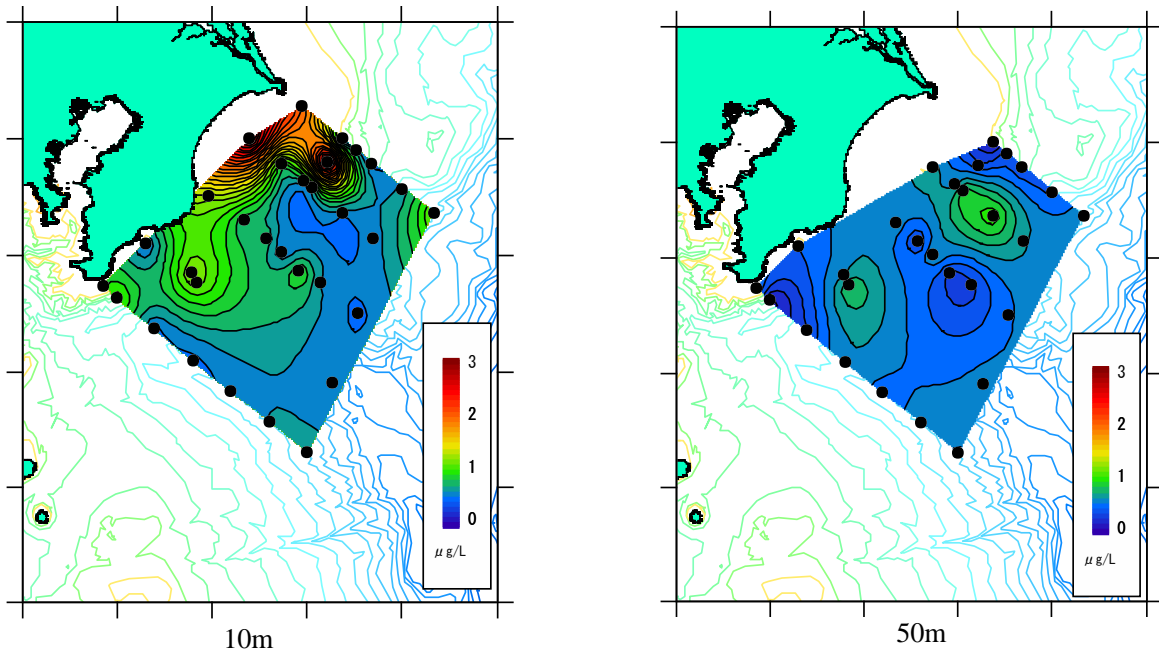
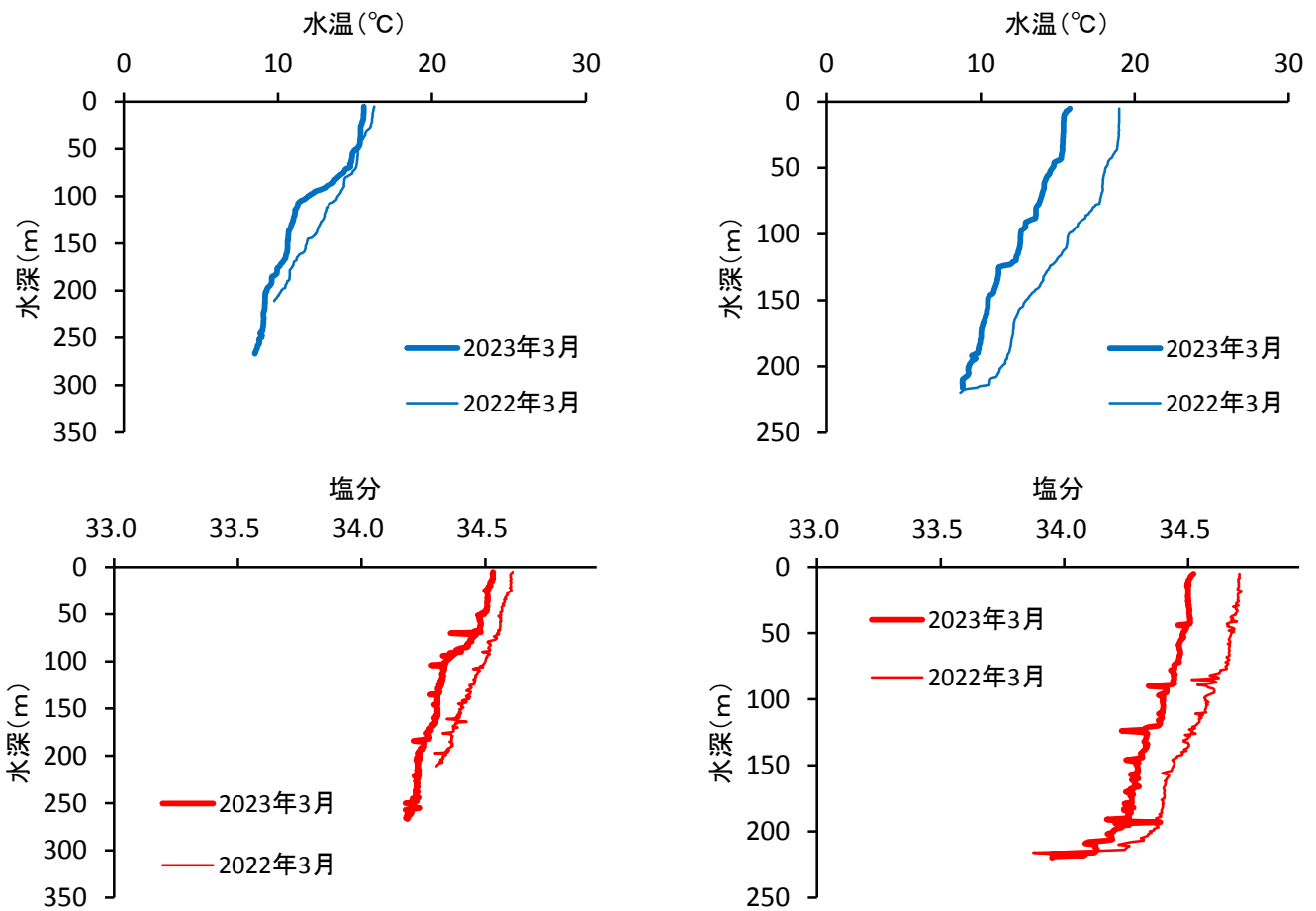


図7 水深別のクロロフィル分布（単位： $\mu\text{g/L}$ ）



勝浦沖キンメ場

銚子沖台形場

図8 キンメダイ漁場の水温，塩分鉛直分布（青：水温，赤：塩分）