

東京湾調査・指導船『ふさなみ』

主要目

全長……20.00m
 登録長……17.10m
 全幅……4.30m
 深さ……1.50m
 総トン数……19トン
 定員……12名

速力(試運転最大)……21kt
 速力(航海速力)……18kt
 燃料タンク……2,000L
 清水タンク……500L
 用途……第一種小型漁船

基本設計 一般財団法人
 及び監理 日本造船技術センター
 建造 ヤンマー株式会社
 起工 平成25年 7月11日
 進水 平成25年12月11日
 竣工 平成25年12月25日

主要装備

1 主機関

・6EY17W-G (809kW/1450min-1) ヤンマー 1基

2 発電機関

・21.5MDKBR(最大29.4kW/1800min-1) オーナン 1基

3 操舵装置

・パウスラスタ 高澤製作所 1基

・フラップラダー ナカシマプロペラ 1基

4 航海機器・無線装置

・サテライトコンパス SC-50 古野電気 1台

・カラーレーダー MDF-12/DRS4D 古野電気 1台

・GPS受信機 GP-150 古野電気 1台

・AIS受信機 FA-30 古野電気 1台

・船舶用気象計 MM-31Wb 日本エレクトロニクス 1台

・デジタル水温計 DSN-1111 村山電気製作所 1台

・カラー魚群探知機 FCV-1200L 古野電気 1台

・27MHzDSB送受信機 DR-100 古野電気 1台

・40MHzDSB送受信機 DR-200 古野電気 1台

・国際VHF無線電話装置 FM-8900S 古野電気 1台
 ・全波受信機 IC-R8500 古野電気 1台
 ・衛星船舶電話 FELCOM-250 古野電気 1台
 ・放水ノズル 1式

5 漁労設備及び観測用設備

・トロール兼採泥器用ウインチ 高澤製作所 1式

・多項目水質計用ウインチ 高澤製作所 1式

・採泥用ウインチ 高澤製作所 1式

・Aフレーム 高澤製作所 1式

・観測用ダビット 高澤製作所 1式

6 調査測定機器

・海洋データ処理システム エクサ 1式

・超音波式海底地形調査装置 WMB-160F-CT 古野電気 1式

・多層式超音波潮流計 古野電気 1式

・表層連続観測システム 1式

・有線式多項目水質計 YSIナノテック 1式

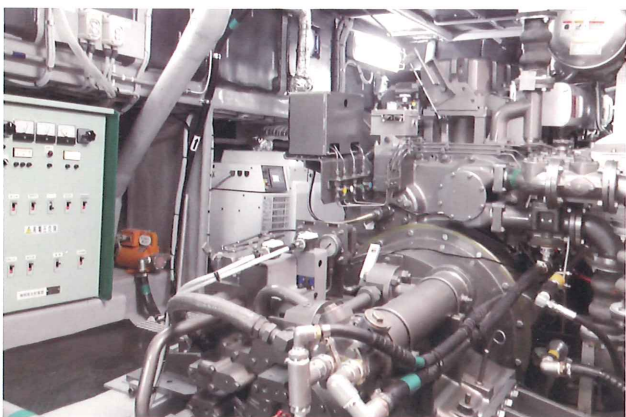
・蛍光式メモリーDO計 JFEアドバンテック 1式



操舵室



漁労設備及び観測機器用装置



機関室



調査測定室

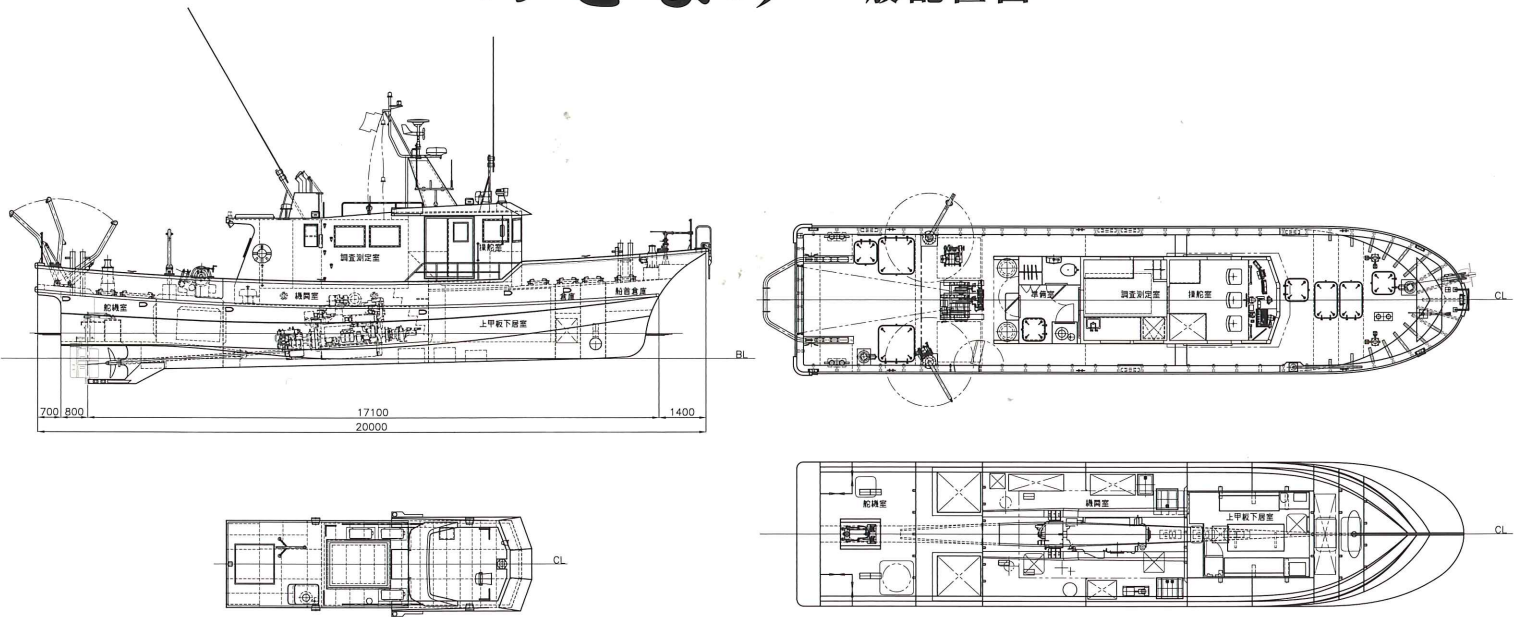
平成25年12月25日 竣工



東京湾調査・指導船 ふさなみ

千葉県 

ふさなみ 一般配置図



 千葉県