

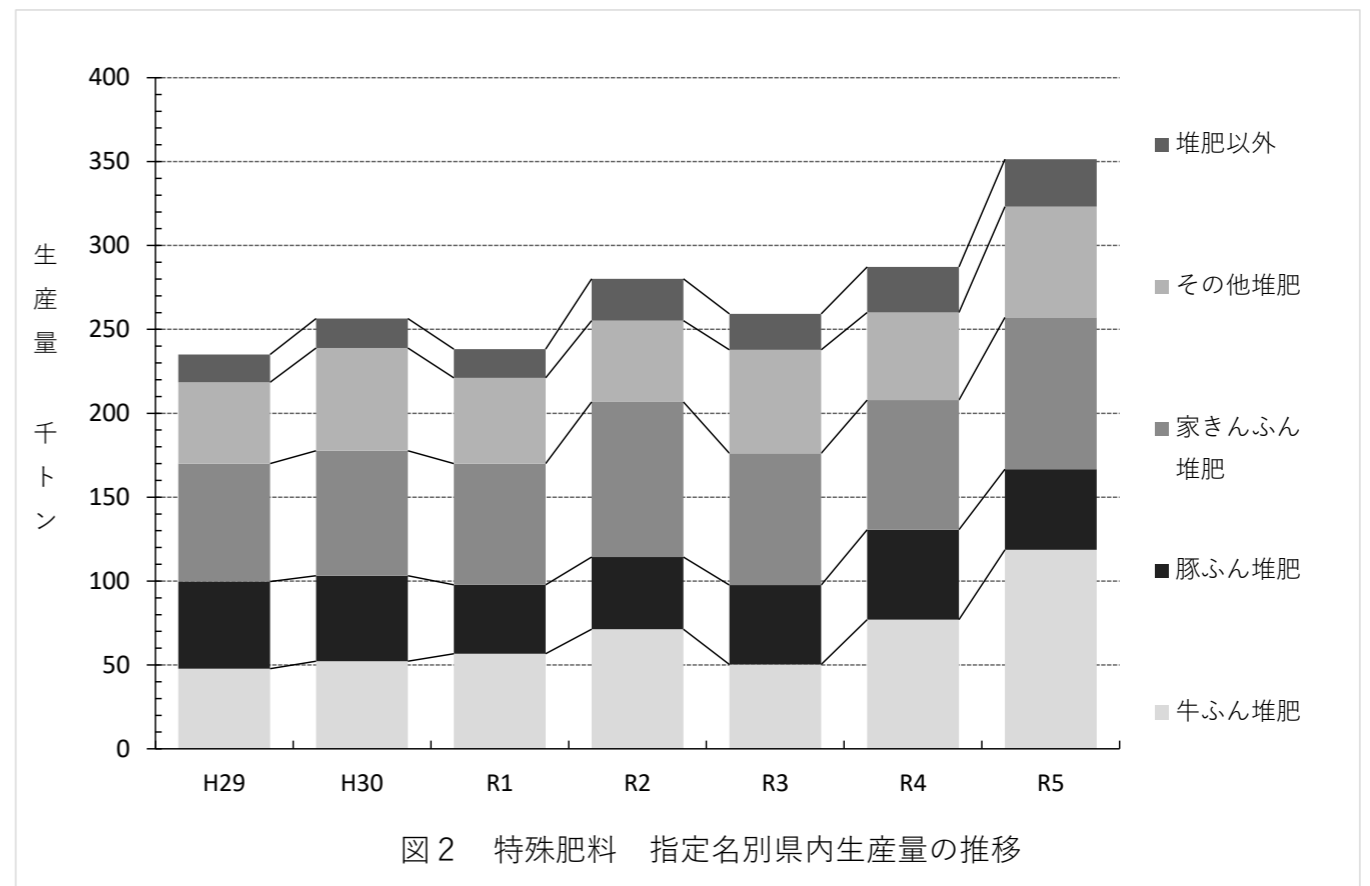
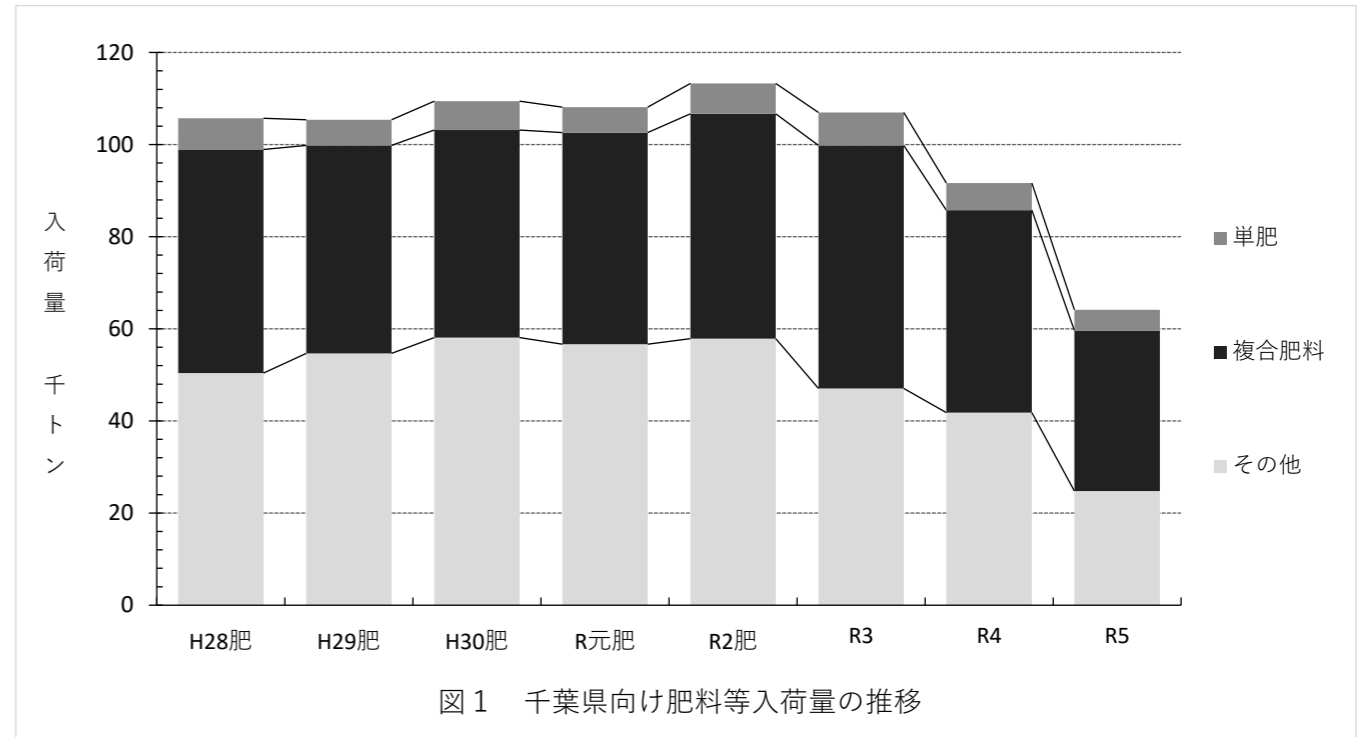
1. 千葉県向け普通肥料入荷状況（農用地向け、単位：トン、平年比は過去6年の平均）

肥料の種類			肥料年度（6月～翌5月）				年（1月～12月）			R5 系統別内訳		平年比 （%）	
			H29肥	H30肥	R元肥	R2肥	R3	R4	R5	農協系	商人系・直販		
普通肥料	窒素質肥料	硫酸アンモニア	363	946	729	770	939	898	758	757	1	98%	
		尿素	4	27	1	117	116	77	131	72	59	231%	
		石灰窒素	1,178	1,144	981	1,117	1,102	675	399	394	5	39%	
		その他の窒素質肥料	252	242	285	280	160	192	310	37	273	132%	
		計	1,197	2,360	1,996	2,284	2,317	1,841	1,598	1,260	338	80%	
	りん酸質肥料	過りん酸石灰	592	400	347	468	833	623	308	155	157	57%	
		熔成りん肥	492	486	216	477	439	383	218	188	30	52%	
		重過りん酸石灰	4	5	11	28	30	28	2	1	1	10%	
		その他のりん酸質肥料	2,331	2,088	2,085	2,323	2,403	2,007	1,650	837	813	75%	
		計	3,420	2,979	2,659	3,297	3,705	3,041	2,177	1,181	1,001	68%	
	加里質肥料	塩化加里		1	0.6			2	16.2	16.2		1800%	
		硫酸加里	2	3	2.6	76	83	82	58	56	3	140%	
		その他の加里質肥料	918	920	886	954	999	946	648	619	30	69%	
		計	920	924	889	1,030	1,082	1,030	723	690	32	74%	
	複合肥料	高度化成肥料	13,477	11,893	9,789	9,958	10,898	7,272	5,468	3,698	1,799	52%	
		普通化成肥料	2,373	2,958	6,501	7,447	7,944	7,767	5,292	4,373	1,007	91%	
		有機入り化成肥料	6,585	5,412	6,357	5,844	6,522	5,823	4,495	3,579	929	74%	
		NK化成及びPK化成肥料	738	1,120	392	430	363	291	251	141	116	45%	
		配合肥料(粉)	2,130	2,360	2,284	2,483	2,859	2,226	1,704	561	1,150	71%	
		配合肥料(粒)	17,372	18,515	18,628	20,694	22,143	18,625	15,196	12,942	2,339	79%	
		液状複合肥料	1,729	1,755	1,546	1,533	1,549	1,507	1,419	1,275	144	89%	
		その他の複合肥料	758	1,037	431	413	500	404	1,004	656	348	170%	
		計	45,162	45,049	45,927	48,802	52,777	43,914	34,828	27,224	7,831	74%	
	小計			51,299	51,312	51,470	55,412	59,881	49,827	39,326	30,356	9,202	74%
	普通肥料（上記以外）	有機質肥料	3,388	3,343	3,203	3,556	2,083	2,142	2,567	334.85	2,220	87%	
		石灰質肥料	10,420	6,683	6,887	6,509	5,709	3,622	5,007	4,511	496	75%	
		けい酸質肥料	1,545	1,818	1,786	2,346	2,155	2,920	1,928	994	934	92%	
		苦土肥料	938	853	779	857	406	828	609	296	313	78%	
マンガン質肥料		21	40	8	1			44	43	1	250%		
微量要素複合肥料		17	25	27	41	15	31	40	17	23	153%		
汚泥肥料		38,334	45,332	43,957	44,528	36,675	32,248	14,570	156	14,376	36%		
その他の普通肥料		6	6	22	32	24	36	24	3	21	114%		
小計			54,669	58,100	56,668	57,869	47,067	41,826	24,788	6,355	18,383	47%	
合計			105,968	109,412	108,138	113,281	106,948	91,653	64,114	36,711	27,585	61%	
内 肥効調節型肥料	被覆肥料	11,913	13,679	13,133	14,490	15,770	11,477	12,479	10,971	1,546	93%		
	その他	4,866	4,876	4,749	4,495	6,007	6,080	3,601	2,754	847	70%		
	合計	16,778	18,554	17,882	18,985	21,777	17,557	16,080	13,725	2,393	87%		

2. 特殊肥料 指定名別県内生産量の推移 (農用地向け 単位：トン)

特殊肥料の指定名	H28	H29	H30	R1	R2	R3	R4	R5
魚かす	113	118	113	120	110	103	108	113
肉かす	199	210	194	178	174	174	64	63
米ぬか	145	364	300	670	693	670	666	615
発酵米ぬか	14	11	11	10	8	10	8	10
発酵かす	2	1	1	1	1			
木の実油かす及びその粉末	30	40	80	40	20		16	36
コーヒーかす	4,853	4,872	6,357	5,924	5,852	6,214	6,205	5,079
乾燥藻及びその粉末	249	289	419	200	169	185	48	26
草木灰						2	1	61
くん炭肥料						4	4	9
骨炭粉末	201	169	158	124	141	106	141	195
動物の排せつ物	8,575	8,064	6,331	7,575	14,685	11,124	17,081	20,888
(牛ふん)	177	237	90	200	210	120	48	120
(豚ふん)	193	193	43	193	193	193	150	28
(家きんふん)	8,199	7,634	4,578	6,006	13,683	9,548	15,933	19,919
(その他の動物のふん)	6		1,620	1,176	599	1,263	950	821
動物の排せつ物の燃焼灰	281	292	229	38	8	6	6	9
(家きんふん)	281	292	229	38	8	6	6	9
堆肥	208,003	218,518	238,981	221,084	255,191	237,875	260,152	323,161
(樹皮堆肥)						100	300	20
(オガクズ堆肥)	480	300				10,100	100	130
(牛ふん堆肥)	46,293	47,826	52,289	56,680	71,367	50,286	77,082	118,669
(豚ふん堆肥)	47,208	51,948	50,937	41,032	42,967	47,276	53,603	48,041
(家きんふん堆肥)	66,929	70,233	74,431	72,313	92,450	78,631	77,250	90,455
(生ごみ堆肥)	9,586	9,385	10,542	8,745	5,789	5,192	5,220	7,015
(その他堆肥)	37,507	38,826	50,783	42,314	42,618	46,290	46,597	58,831
貝殻肥料								1
含鉄物			50	71	61	81	56	52
カルシウム肥料	1	1	1	1	1	1	1	1
石こう	3,198	2,136	3,210	2,243	2,972	2,734	2,574	945
混合特殊肥料							32	118
合計	225,864	235,085	256,435	238,279	280,086	259,290	287,163	351,381

* 数量は生産者が生産を行った量を示す (自家消費含む)



調査期間は令和5年1月～令和5年12月。全国の肥料生産・輸入者及び千葉県へ登録又は届出を行った肥料生産輸入業者を対象に調査を行った。なお、令和4年調査より調査対象期間を肥料年度から年へ変更した。そのため、重複期間があるが令和2肥料年度(令和2年6月～令和3年5月)と令和3年(令和3年1月～12月)を記載している。

肥料の集計区分詳細は別紙「肥料集計区分一覧」を参照(千葉県農林総合研究センター検査業務課ホームページに掲載)。詳細データについては検査業務課まで問い合わせください。