

デュロック種 (ユメサクラエース)



20デュロック種 (ユメサクラエース)

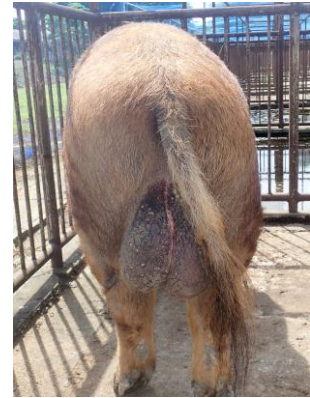
注文番号 : D280



本豚					
品種	デュロック	性別	雄	系統名	ユメサクラエース
名号	ユメサクラエース D チバ 2 0280			繁殖地	千葉県八街市
	種第	DD12-A000280	生年月日	令和2年3月30日	
父	種第	DD45-A002239	生年月日	平成30年10月31日	
母	種第	DD45-A002240	生年月日	平成30年10月12日	
成績					
本豚	一般外貌	A	乳器・生殖器	A	
	体の構成	B	肢蹄	B	
	資質	A			

21 デュロック種 (ユメサクラエース)

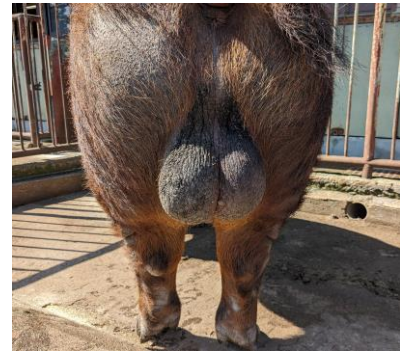
注文番号 : D311



本豚					
品種	デュロック	性別	雄	系統名	ユメサクラエース
名号	ユメサクラエース D チハ 1 0311			繁殖地	千葉県八街市
	種第	DD12-A000311	生年月日	令和3年4月23日	
父	種第	DD45-A002237	生年月日	平成30年10月13日	
母	種第	DD12-A000286	生年月日	令和2年4月20日	
成績					
本豚	一般外貌	A		乳器・生殖器	B
	体の構成	B		肢蹄	B
	資質	A			

22 デュロック種 (ユメサクラエース)

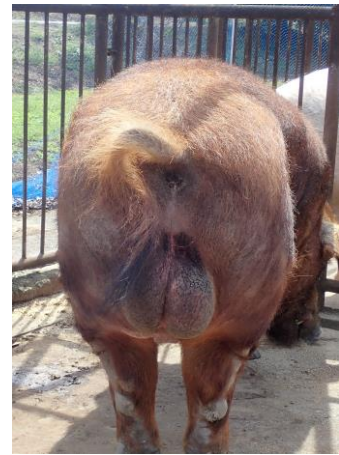
注文番号 : D318



本豚					
品種	デュロック	性別	雄	系統名	ユメサクラエース
名号	ユメサクラエース D チハ 5 0318			繁殖地	千葉県八街市
	種第	DD12-A000318	生年月日	令和3年7月9日	
父	種第	DD45-A002238	生年月日	平成30年10月13日	
母	種第	DD45-A002242	生年月日	平成30年11月15日	
成績					
本豚	一般外貌	A		乳器・生殖器	A
	体の構成	A		肢蹄	B
	資質	A			

23 デュロック種 (ユメサクラエース)

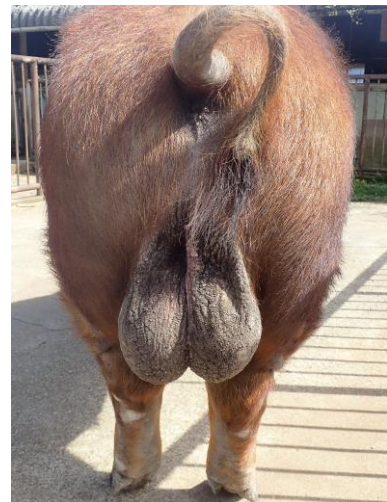
注文番号 : D337



本豚					
品種	デュロック	性別	雄	系統名	ユメサクラエース
名号	ユメサクラエース D 子バ 4 0337			繁殖地	千葉県八街市
	種第	DD12-A000337	生年月日	令和4年2月7日	
父	種第	DD45-A002239	生年月日	平成30年10月31日	
母	種第	DD12-A000261	生年月日	令和1年11月25日	
成績					
本豚	一般外貌	A		乳器・生殖器	A
	体の構成	A		肢蹄	A
	資質	A			

24 デュロック種 (ユメサクラエース)

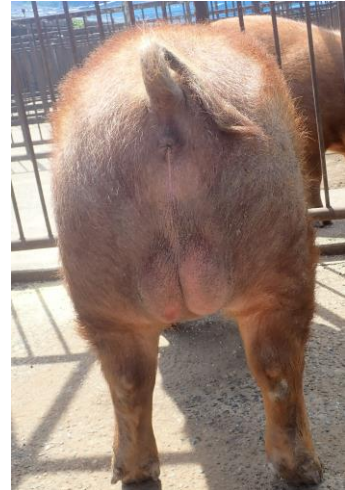
注文番号 : D342



本豚					
品種	デュロック	性別	雄	系統名	ユメサクラエース
名号	ユメサクラエース D 子バ 5 0342			繁殖地	千葉県八街市
	種第	DD12-A000342	生年月日	令和4年7月4日	
父	種第	DD45-A001776	生年月日	平成29年5月21日	
母	種第	DD12-A000261	生年月日	令和1年11月25日	
成績					
本豚	一般外貌	A		乳器・生殖器	A
	体の構成	A		肢蹄	B
	資質	A			

25 デュロック種 (ユメサクラエース)

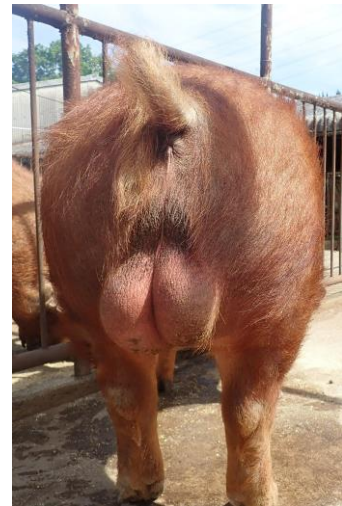
注文番号 : D429



本豚					
品種	デュロック	性別	雄	系統名	ユメサクラエース
名号	ユメサクラエース D 子バ 2 0429			繁殖地	千葉県八街市
	種第	DD12-A000429		生年月日	令和5年5月26日
父	種第	DD36-A000035		生年月日	令和2年5月10日
母	種第	DD12-A000324		生年月日	令和3年9月12日
成績					
本豚	一般外貌	B		乳器・生殖器	B
	体の構成	A		肢蹄	B
	資質	A			

26 デュロック種 (ユメサクラエース)

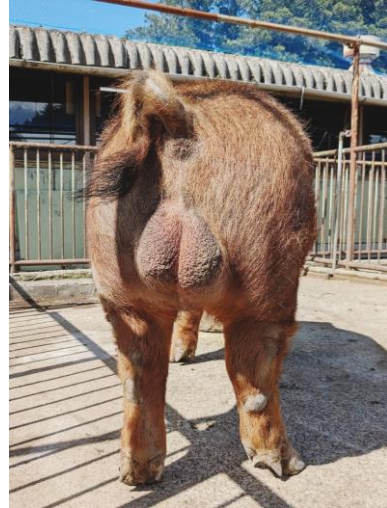
注文番号 : D430



本豚					
品種	デュロック	性別	雄	系統名	ユメサクラエース
名号	ユメサクラエース D 子バ 2 0430			繁殖地	千葉県八街市
	種第	DD12-A000430		生年月日	令和5年5月26日
父	種第	DD36-A000035		生年月日	令和2年5月10日
母	種第	DD12-A000324		生年月日	令和3年9月12日
成績					
本豚	一般外貌	B		乳器・生殖器	B
	体の構成	A		肢蹄	B
	資質	B			

27 デュロック種 (ユメサクラエース)

注文番号 : D434



本豚					
品種	デュロック	性別	雄	系統名	ユメサクラエース
名号	ユメサクラエース D チバ 3 0434			繁殖地	千葉県八街市
	種第	DD12-A000434		生年月日	令和5年7月17日
父	種第	DD12-A000280		生年月日	令和2年3月30日
母	種第	DD12-A000321		生年月日	令和3年7月22日
成績					
本豚	一般外貌	A		乳器・生殖器	A
	体の構成	A		肢蹄	B
	資質	B			

種豚・子豚の販売について

ボウソウル4



ボウソウル4は繁殖・産肉能力の高い系統豚です。

ボウソウル4以外にも、
大ヨークシャー・デュロックの
生体販売も行っております。
(種豚・子豚・♂♀)

詳しくは当研究室までお問い合わせ
ください。



【問い合わせ】
養豚養鶏研究室
TEL：043-445-4511