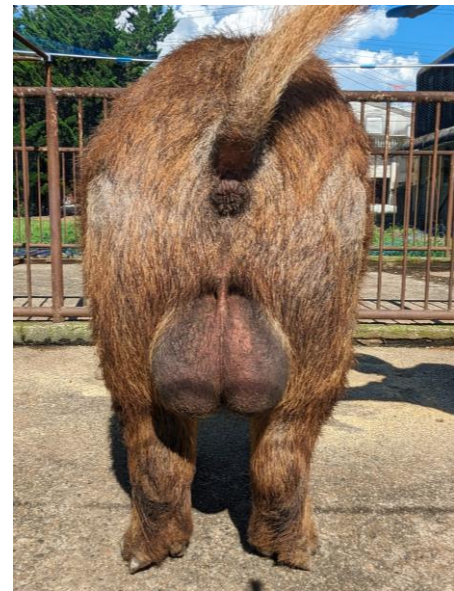


デュロック種 (ユメサクラエース)



18 デュロック種 (ユメサクラエース) 注文番号 : D8808



本豚					
品種	デュロック	性別	雄	系統名	ユメサクラエース
名号	ユメサクラエース D ミヤホク18 8 8808			繁殖地	宮崎県小林市
	種第	DD45-A002239		生年月日	平成30年10月31日
父	種第	DD45-A001872		生年月日	平成29年10月17日
母	種第	DD45-A001235		生年月日	平成26年10月24日
成績					
本豚	一般外貌	A		乳器・生殖器	A
	体の構成	A		肢蹄	A
	資質	特A			

19 デュロック種 (ユメサクラエース)

注文番号 : D260



本豚					
品種	デュロック	性別	雄	系統名	ユメサクラエース
名号	ユメサクラエース D チハ 1 0260			繁殖地	千葉県八街市
	種第	DD12-A000260		生年月日	令和1年11月4日
父	種第	DD45-A002238		生年月日	平成30年10月13日
母	種第	DD45-A002240		生年月日	平成30年10月12日
成績					
本豚	一般外貌		A	乳器・生殖器	A
	体の構成		A	肢蹄	A
	資質		A		

20 デュロック種 (ユメサクラエース)

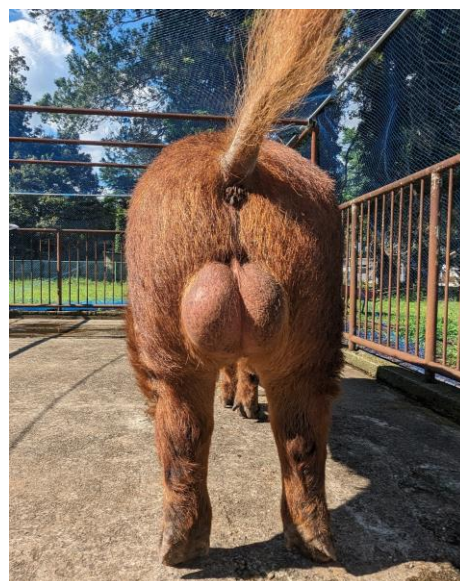
注文番号 : D264



本豚					
品種	デュロック	性別	雄	系統名	ユメサクラエース
名号	ユメサクラエース D チハ 1 0264			繁殖地	千葉県八街市
	種第	DD12-A000264		生年月日	令和1年11月25日
父	種第	DD45-A002238		生年月日	平成30年10月13日
母	種第	DD45-A002242		生年月日	平成30年11月15日
成績					
本豚	一般外貌		A	乳器・生殖器	A
	体の構成		A	肢蹄	A
	資質		A		

21 デュロック種 (ユメサクラエース)

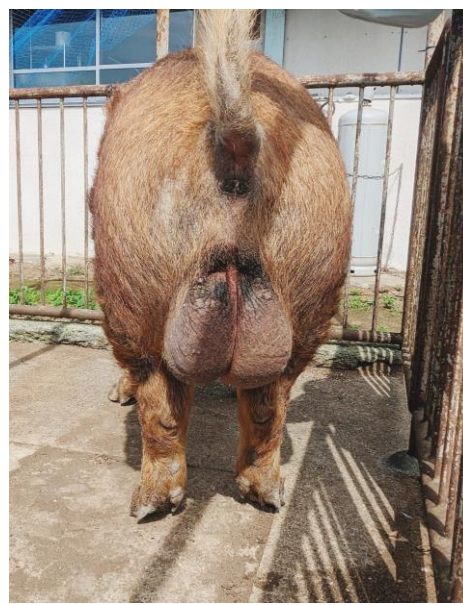
注文番号 : D280



本豚					
品種	デュロック	性別	雄	系統名	ユメサクラエース
名号	ユメサクラエース D 子ハ 2 0280			繁殖地	千葉県八街市
	種第	DD12-A000280		生年月日	令和2年3月30日
父	種第	DD45-A002239		生年月日	平成30年10月31日
母	種第	DD45-A002240		生年月日	平成30年10月12日
成績					
本豚	一般外貌		A	乳器・生殖器	A
	体の構成		B	肢蹄	B
	資質		A		

22 デュロック種 (ユメサクラエース)

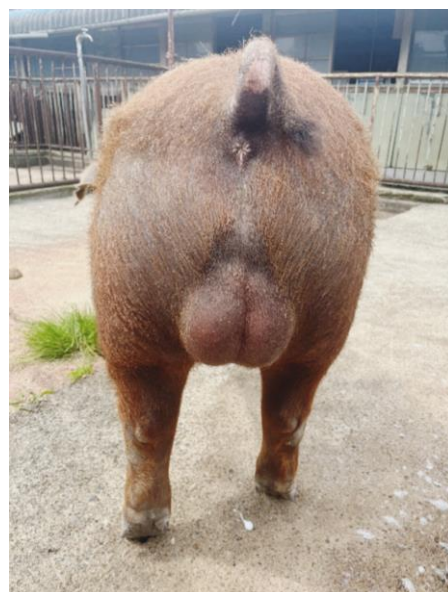
注文番号 : D311



本豚					
品種	デュロック	性別	雄	系統名	ユメサクラエース
名号	ユメサクラエース D 子ハ 1 0311			繁殖地	千葉県八街市
	種第	DD12-A000311		生年月日	令和3年4月23日
父	種第	DD45-A002237		生年月日	平成30年10月13日
母	種第	DD12-A000286		生年月日	令和2年4月20日
成績					
本豚	一般外貌		A	乳器・生殖器	B
	体の構成		B	肢蹄	B
	資質		A		

23 デュロック種 (ユメサクラエース)

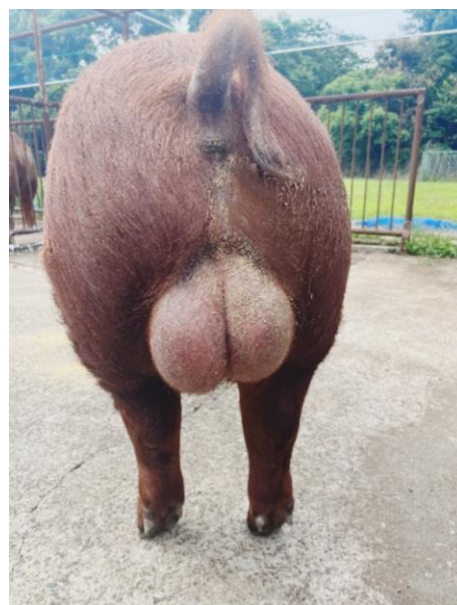
注文番号 : D318



本豚					
品種	デュロック	性別	雄	系統名	ユメサクラエース
名号	ユメサクラエース D 子ハ 5 0318			繁殖地	千葉県八街市
	種第	DD12-A000318	生年月日	令和3年7月9日	
父	種第	DD45-A002238	生年月日	平成30年10月13日	
母	種第	DD45-A002242	生年月日	平成30年11月15日	
成績					
本豚	一般外貌	A		乳器・生殖器	A
	体の構成	A		肢蹄	B
	資質	A			

24 デュロック種 (ユメサクラエース)

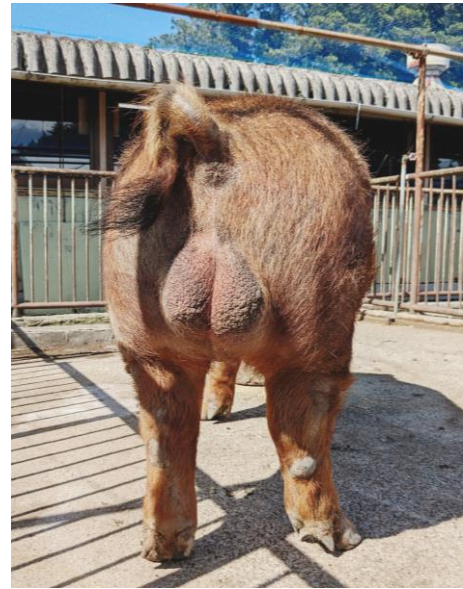
注文番号 : D328



本豚					
品種	デュロック	性別	雄	系統名	ユメサクラエース
名号	ユメサクラエース D 子ハ 3 0328			繁殖地	千葉県八街市
	種第	DD12-A000328	生年月日	令和3年9月16日	
父	種第	DD45-A001618	生年月日	平成28年4月8日	
母	種第	DD12-A000251	生年月日	令和1年11月4日	
成績					
本豚	一般外貌	A		乳器・生殖器	A
	体の構成	A		肢蹄	A
	資質	A			

25 デュロック種 (ユメサクラエース)

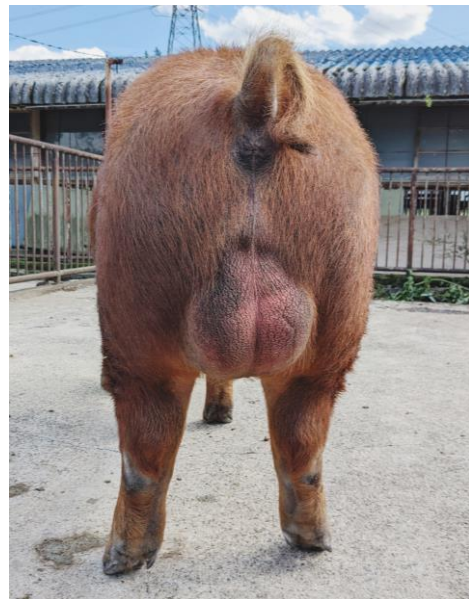
注文番号 : D337



本豚					
品種	デュロック	性別	雄	系統名	ユメサクラエース
名号	ユメサクラエース D 子ハ 4 0337			繁殖地	千葉県八街市
	種第	DD12-A000337		生年月日	令和4年2月7日
父	種第	DD45-A002239		生年月日	平成30年10月31日
母	種第	DD12-A000261		生年月日	令和1年11月25日
成績					
本豚	一般外貌		A	乳器・生殖器	A
	体の構成		A	肢蹄	A
	資質		A		

26 デュロック種 (ユメサクラエース)

注文番号 : D342



本豚					
品種	デュロック	性別	雄	系統名	ユメサクラエース
名号	ユメサクラエース D 子ハ 5 0342			繁殖地	千葉県八街市
	種第	DD12-A000342		生年月日	令和4年7月4日
父	種第	DD45-A001776		生年月日	平成29年5月21日
母	種第	DD12-A000261		生年月日	令和1年11月25日
成績					
本豚	一般外貌		A	乳器・生殖器	A
	体の構成		A	肢蹄	B
	資質		A		